

2002 主要業務 報告

(제89회 제1차 정례회)

2002. 9

企劃財政局

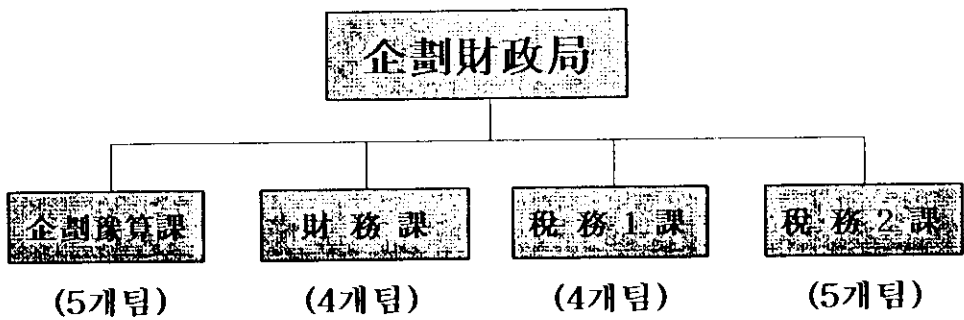
報 告 順 序

- 一 般 現 況 ----- 1
- 企 劃 豫 算 課 ----- 2
- 財 務 課 ----- 9
- 稅 務 1 · 2 課 ----- 14

企劃財政局

一 般 現 況

□ 機 構 ----- 4과 18개



□ 人 力 ----- 1

구 분	직 급	총 계	4급	5급	6급	7급	8급	9급	기 他
총 계	정 원	123	1	4	19	31	52	13	3
	현 원	119	1	4	17	29	54	11	3
기획예산과	정 원	30	1	1	6	9	9	2	2
	현 원	31	1	1	5	9	11	2	2
재 무 과	정 원	22		1	4	8	8		1
	현 원	21		1	4	7	8		1
세 무 1 과	정 원	34		1	4	6	17	6	
	현 원	31		1	3	5	18	4	
세 무 2 과	정 원	37		1	5	8	18	5	
	현 원	36		1	5	8	17	5	

企劃豫算課

一 般 現 況

1. 인력현황

구분	계	인원						기증직
		4급	5급	6급	7급	8급	9급	
정원	30	1	1	6	9	9	2	2
현원	31	1	1	5	9	11	2	2

2. 전산기기 보유현황

- 주전산기 : 10대(보상관리, 재무회계, 전자결재, 행정종합(2), 세무종합시스템, 메일, 방화벽, 인터넷 등)
- 개인용컴퓨터 : 1,579대(구청 1,058대, 동사무소 521대)
- 정보통신장비 : 3종 182대(Backbone 2대, Hub 126대, Roter 54대)
- 정보통신회선 : 60회선(구청 6회선, 동사무소 54회선)

3. 자치법규 현황 : 210건(조례 109, 규칙 78, 훈령 23)

2002 主要業務 推進 實績

[기 획 예 산 과]

1. 2002년도 구정 주요업무 심사평가

▣ 대상사업수 : 197건

○ 중점관리사업 : 66건

○ 자체관리사업 : 131건

▣ 심사평가 : 연 10회

○ 분기별 4회 : 전체사업

○ 월 별 6회 : 중점관리사업

▣ 심사평가 실적 — 평가 5회(분기 2, 월별 평가 3)

구 분	사업수	안 료	진상 추진	사 기 미도라	기 획 변경	사업 취소
계	197	51 (25.9%)	133 (67.5%)	5 (2.5%)	7 (3.6%)	1 (0.5%)
중점관리	66	16	46		4	
자체관리	131	35	87	5	3	1

▣ 향후 추진계획

○ 심사평가 내실화 : 5회

- 사업추진의 효율성 및 목표달성도 제고

- 계획변경 사업에 대한 적정성 여부 등 사전심사 강화

2. 목표관리제 추진

- ▣ 목표수행자 : 4 ~ 5급 일반·별정직 공무원 58명
- ▣ 목표 수 : 129개(구정 주요업무 등)
 - 4급 목표(전략목표) : 26개
 - 5급 목표(중점목표) : 103개
- ▣ 향후 추진계획
 - 목표의 평가 : 2003. 1월
 - ※ 목표관리제 책자발간 : 2002. 7월

3. 공무원 제안모집

- ▣ 모집기간 : 2002. 5. 1 ~ 7. 31(3개월)
- ▣ 제안대상 : 각종 제도 개선사항 및 구정운영 전반의 효율성 제고방안 등
- ▣ 제안자격 : 마포구 소속 공무원
- ▣ 추진실적
 - 홍보 : 인터넷 게시판 게재 및 확대간부회의 지시 등 4회
 - 접수 : 총 15건
- ▣ 향후 추진계획
 - 제안사항에 대한 관련 부서의 사전검토 및 의견수렴
 - 제안심사위원회 우수제안 선정 및 시상 : 2002. 9월
 - 시상내용 : 6건(특별상 1건, 우수상 2건, 노력상 3건)

4. 예산의 효율적 운용

▣ 2002년도 예산규모 : 168,009백만원

○ 일반회계 : 136,836백만원(2002년도 당초대비 10.5% 증가)

(2002. 8. 28현재)

(단위 : 백만원)

세 입	2002년도 최종예산	2002년도 당초예산	증(△)감	비고
총 계	168,008	153,805	14,203	
일 반 회 계	136,836	123,811	13,025	
특 별 회 계	31,172	29,994	1,178	
의료보호기금	38	33	5	
주 차 장	31,134	29,961	1,173	

○ 증감내역 : 14,203백만원(26차 간주처리)

- 걷고싶은거리조성 : 3,386백만원 - 공공근로사업 : 2,027백만원
- 관광명소지역도로정비 : 1,275백만원 - 자활근로사업 : 1,053백만원
- 주택가공동주차장 건설 : 1,173백만원(주차장 특별회계)
- 잠두봉 사적지주변 소공원 조성사업외 40건 : 5,289백만원

5. 주요소송 심사분석

▣ 심사분석대상

○ 행정소송 : 1억원이상 조세·공과금 등 처분사건

○ 민사소송 : 소송물가액 5,000만원 이상 및 300m²이상 토지소유권 분쟁사건

▣ 심사분석방법 : 소송발생경위, 응소대책, 문제점, 향후대책 등 보고 및 토의

▣ 보고회 개최시기 : 반기 1회(9월, 12월)

※ 2002. 9월중 상반기 소송진행 사건에 대한 심사분석 보고회 개최

6. 소송실무 교육

▣ 교육횟수 : 연 4회(분기별 1회)

▣ 교육대상 : 소송수행자, 담당주사, 교육희망직원 등

▣ 추진실적

○ 교육실시 : 2회

○ 실시인원 : 104명

○ 교육내용 : 행정·민사(국가)소송의 진행절차 및 답변서 작성방법 등

7. 자치법규 지속정비

▣ 정비대상 : 210건(조례 109건, 규칙 78건, 훈령 23건)

○ 현행 조례·규칙 등이 상위법규와 상충되는 자치법규

○ 현실에 맞지않는 불합리한 자치법규

▣ 정비실적 : 33건

○ 조 례 : 21건(제정 2건, 개정 18건, 폐지 1건)

○ 규 칙 : 8건(개정 8건)

○ 훈 령 : 4건(개정 4건)

8. 정보 기반시설 구축

▣ 전산장비 및 정보통신장비 구매 보급

○ 시군구 행정정보화시스템용 주서버 구입 — 3월

- 목적 : 시군구 행정정보화시스템 2단계(11개 업무시스템) 사업 추진

- 대수 : 2대

○ 전산장비 보급 : 85대(컴퓨터 41대, 프린터 44대) — 4월, 7월

○ 정보통신 Backbone장비 이중화 구축 — 8월

- 목적 : Backbone장비 고장으로 인한 만일의 사태를 대비하고,

무결점 네트워크 및 신뢰성 확보로 대민행정서비스의 연속성 유지

- 구축장비 : Backbone Switch 1대, Router 1대, Hub 11대

9. 정보화 능력 향상

▣ 정보화 교육 지속 실시

교육과정		계획인원 (년)	교육실적 (2002.8)	교육장소	교육내용
계		50회 2,160명	28회 1,235명		
주민교육	소 계	34회 1,540명	20회 978명		
	주민교육	8회 160명	4회 41명	아현3동 전산교육장	컴퓨터 기초 및 인터넷 활용
	주부교육	8회 900명	6회 705명	관내 5개 컴퓨터학원	"
	노인교육	8회 160명	4회 75명	구청 전산교육장	"
	장애인교육 (장애인 및 가족)	10회 20명	6회 3명	해당가정	"
	Cyber교육	300명	154명		포토샵, 플래시등 10개 on-line 강좌 운영
직원교육	소 계	16회 620명	8회 257명		
	집체교육	16회 320명	8회 97명	구청 전산교육장	인터넷 활용, 한글97, 홈페이지제작, 엑세스
	Cyber교육	300명	160명		포토샵, 플래시등 10개 on-line 강좌 운영

10. 사업체 기초통계조사 및 도소매업·서비스업 총조사 실시

- ▣ 조사기간 : 2002. 4. 6 ~ 4. 27
- ▣ 조사대상 : 관내 소재 모든 사업체(25,883개)
- ▣ 조사방법 : 임시조사원 채용(124명) 방문조사
- ▣ 향후 추진계획
 - 잠정결과 대외 공표 : 2002. 10월
 - 조사결과 보고서 발간 : 2002. 12월

11. 광업·제조업 통계조사 실시

- ▣ 조사기간 : 2002. 6. 26 ~ 7. 31
- ▣ 조사대상 : 광업 및 제조업을 영위하는 종사자 5인 이상 사업체
(공장 750개, 본사 109개)
- ▣ 조사방법 : 임시조사원 채용(13명) 방문조사
- ▣ 향후 추진계획
 - 잠정결과 발표(통계청) : 2002. 10월
 - 보고서 발간(통계청, 서울시) : 2002. 12월

財 務 課

一 般 現 況

1. 인력현황

구분	계	일 반 직					기술직	기능직
		5급	6급	7급	8급	9급		
정원	22	1	4	8	8		1	
현원	21	1	4	7	8			1

2. 국·공유재산현황

▣ 토 지

(2001. 12. 31현재)

구분	계		국유지		시유지		군유지	
	필지	면적(㎡)	필지	면적(㎡)	필지	면적(㎡)	필지	면적(㎡)
계	11,796	10,214,850	3,762	6,261,689	4,274	2,465,218	3,760	1,487,943
행정	9,704	9,811,799	2,456	6,035,290	3,977	2,328,519	3,271	1,488,091
보존	37	23,897	0	0	34	22,461	3	1,436
잡종	2,055	379,053	1,306	226,399	263	114,238	486	38,416

▣ 건 물

구분	계		국유		시유		군유	
	동	면적(㎡)	동	면적(㎡)	동	면적(㎡)	동	면적(㎡)
계	187	65,687	1	170	9	3,180	177	62,337
행정	181	63,594	0	0	6	1,460	175	62,134
보존	2	1,685	0	0	1	1,507	1	178
잡종	4	408	1	170	2	213	1	25

2002 主要業務 推進 實績

[재 무 과]

1. 국·공유지의 효율적 관리

▣ 사업개요

○ 대 상 : 2,055필지 379,053㎡

국 유 지		시 유 지		공 유 지	
필지	면적(㎡)	필지	면적(㎡)	필지	면적(㎡)
1,306	226,399	263	114,238	486	38,416

○ 사업내용

- 재산의 효율적 관리 : 이용실태조사 연1회
- 매각, 변상금, 대부료 부과철회 및 체납금 징수를 제고
- 재산관리관 지정관리 : 신규취득 재산 등

▣ 추진실적

○ 실태조사 : 436 필지 (국 : 101, 시 : 249, 구 : 86)

- 신규 : 4 필지, - 위임 : 216 필지, - 기타 : 216 필지

○ 매각, 대부, 변상금 부과 : 642건 4,809,966천원

매 각		대 부 료		변 상 금	
건수	금액	건수	금액	건수	금액
134	4,289,875	70	127,634	438	392,457

○ 재산관리관 지정 : 40 필지(신규취득 및 용도변경 등)

○ 체납금징수

(단위 : 천원)

구 분	체납액		목표액		징수액		징수율 (%)
	건수	금액	건수	금액	건수	금액	
계	1,150	3,199,800	344	959,937	264	776,756	81
매 각	124	382,728	38	114,817	101	316,894	276
변상금	1,012	2,808,753	302	842,625	161	459,091	55
대부료	14	8,319	4	2,495	2	771	31

2. 『전자입찰·전자공개수의계약제도』 정착

▣ 사업개요

- 전자입찰제 시행 (2001.10.1부터 시행)
 - 계약중 일반공개경쟁이 가능한 모든 계약
 - 조달청 전자시스템을 이용 입찰 전과정을 확인·집행
- 전자공개수의계약제 시행 (2002.2.1부터 시행)
 - 소액의 공사, 용역, 물품구매 등 수의계약에 의한 모든 계약
 - 조달청 전자입찰 방식에 의거 계약대상자 업체 선정 및 공개

※ 적용대상

구분	전자입찰제	전자공개수의계약제	비고
일반공사	1억원 이상	100만원 이상~1억원 미만	
용역	3,000만원 이상	100만원 이상~3,000만원 미만	
물품구매	3,000만원 이상	100만원 이상~3,000만원 미만	

▣ 추진실적

(2002. 8월 현재)

(단위 : 백만원)

구분	계		전자입찰		전자공개수의계약		비고
	건수	금액	건수	금액	건수	금액	
계	126	18,249	91	18,049	35	200	
공사	51	15,882	49	15,869	2	13	
용역	30	1,341	16	1,270	14	71	
물품구매	45	1,026	26	910	19	116	

3. 2002년도 정기재물조사 실시

▣ 사업개요

- 조사기간 : 2002. 5. 1 ~ 5. 30
 - 조사기준일 : 2002. 4. 30
- 조사대상 : 우리구가 소유 또는 사용하기 위하여 보관하는 물품
 - 현금, 유가증권, 공유재산은 제외
- 조사내용
 - 물품의 정확한 수량 및 활용상태
 - 장부상 재고와 현품의 대사
 - 초과품, 부족품, 불용품 등의 색출

▣ 추진실적

- 실 사 결 과 : 2,683품목 27,234수량
 - 활 용 품 : 2,551품목 25,326수량
 - 불용대상품 : 328품목 1,908수량

▣ 향후 추진계획

- 불용품 매각 : 2002. 11월중

4. 지출업무의 효율적 관리

▣ 사업개요

- 공금예금이자 및 수입증지판매의 효율적 관리 : 48억 5천만원
- 무인민원발급기용 증지판매소 증설 : 1개소(29대 → 30대)
- 2001회계년도 결산업무 추진

▣ 추진실적

- 공금예금이자 및 수입증지판매수입 현황

(단위 : 백만원)

구 분	목 표 액	수 입 액	추진실적	비 고
계	4,850	3,086	63.6%	2002.7.31현재
공금예금이자수입	3,300	1,892	57.3%	
수입증지판매수입	1,550	1,194	77%	

○ 2001회계년도 마포구세입세출 결산(안) 현황

(단위 : 백만원)

구 분	예산현액	세입결산액	세출결산액	잉여금	비고
계	225,495	232,764	163,784	68,980	
일반회계	187,004	193,376	147,051	46,325	
특별회계	38,491	39,388	16,733	22,655	

■ 향후 추진계획

- 자금의 정확한 수지분석과 여유자금의 효율적인 운영 등으로 이자수입 감소의 최소화 도모
- 2001회계년도 세입세출 결산(안) 승인 : 2002. 9월중

稅務1·2課

一 般 現 況

1. 인력현황

구분		인관직(사무직·행정직)						기능직
		계	5급	6급	7급	8급	9급	
계	정원	71	2	9	14	35	11	0
	현원	67	2	8	13	35	9	0
세무1과	정원	34	1	4	6	17	6	0
	현원	31	1	3	5	18	4	0
세무2과	정원	37	1	5	8	18	5	0
	현원	36	1	5	8	17	5	0

2. 과세대상 세원

세무1과 소관		세무2과 소관				비고	
면허세 (건)	자동차세 (대)	토지		건물			법인수 (개소)
		필지	면적(천㎡)	동수	면적(천㎡)		
29,445	91,927	97,360	7,504	83,511	12,100	2,870	

2002 主要業務 推進 實績

[세 무 1·2과]

총괄

▣ 세입징수 실적

(2002. 7. 31현재)

(단위 : 백만원)

구분	2002 목표액 (A)	부과액 (B)	징수액 (C)	징수율		전년동기 대비 징수액 증(△)감		
				A:C	B:C	증감액	증감율	
합계	237,613	226,393	218,302	91.9%	96.4%	8,084	3.8%	
공수입계	55,308	70,659	68,322	123.5%	96.7%	△12,940	△16.0%	
구세	소계	25,296	10,686	10,125	40.0%	94.8%	△8	△0.1%
	면허세	586	614	561	95.7%	91.4%	75	15.4%
	재산세	7,042	6,932	6,441	91.5%	92.9%	△217	△3.3%
	종합토지세	12,766	30	19	0.1%	63.3%	73	135.2%
	사업소세	4,256	2,744	2,738	64.3%	99.8%	157	6.1%
	과년도구세	646	366	366	56.7%	100.0%	△96	△20.8%
세외수입	30,012	59,973	58,197	193.9%	97.0%	△12,932	△18.2%	
시세	182,305	155,734	149,980	82.3%	96.3%	21,024	16.3%	

▣ 전년동기 대비 징수액 증감 내역

- 구세 : 재산세, 과년도 구세 등 8백만원 감소
- 세외수입 : 순세계잉여금 및 이월금 등 12,932백만원 감소
- 시세 : 재개발사업 신축, 부동산 매매 활성화로 취·등록세 증가(158억원) 및 차량취·등록세(23억원) 등 21,024백만원 증가

세무1과 소관

가. 2002년도 세입징수

▣ 현년도 징수실적

(2002. 7. 31현재)

(단위 : 백만원)

구분	2002년도	부과액 (B)	징수액 (C)	징수율		전년동기 대비 징수액 증(△)감			
	목표액 (A)			(A:C)	(B:C)	증감액	증감율		
합 계	55,914	77,637	74,231	132.8%	95.6%	△11,876	△13.8%		
구 수 입	구수입계	30,598	60,587	58,758	192.0%	97.0%	△10,895	△15.6%	
	구세	면허세	586	614	561	95.7%	91.4%	75	15.4%
	세외수입	소 계	30,012	59,973	58,197	193.9%	97.0%	△12,932	△18.2%
		경상적	13,688	7,716	7,521	54.9%	97.5%	△1,520	△30.0%
		임시적	16,324	52,257	50,676	310.4%	97.0%	△11,412	△18.4%
시수입	시 세	25,316	17,050	15,473	61.1%	90.8%	981	6.8%	

▣ 전년 대비 징수액 증감원인

- 구 세 : 월드컵개최로 인한 상권형성으로 면허세 75백만원 증가
- 세외수입 : 순세계잉여금 및 이월금 감소와 쓰레기봉투판매 대행 업체 이관으로 세외수입 감소
- 시 세 : 차량취득의 증가로(전년동기 1,587대) 차량 취득세, 차량등록세 등 증가

▣ 중점 추진사항

○ 시·구세

- 부과자 책임 징수제 구축
 - 담당자별 징수목표 배시로 책임징수제 도입
 - 고액납세자 및 상습체납자 특별관리
- 과세자료 사전정비를 통한 정확한 과세로 징수율 제고
- 인터넷납부제도 및 신용카드납부제(LG 및 삼성카드)안내 강화로 징수율 제고(삼성카드는 9월중 실시예정)

○ 세외수입

- 사용료·수수료 등 탈루세원 방지로 세입증대
- 월별 세외수입징수실적 분석평가로 부진부서에 대한 세입대책 강구
- 체납세외수입 일제정리기간 설정 운영 : 상·하반기
(우수부서 포상실시 7. 31시행 최우수부서 50만원)
- 채권확보를 위한 체납자 전국재산조회 4회 실시 및 강제징수활동 강화
- 채권압류 등 강제징수활동 강화

▣ 향후 추진 계획

- 사실상 폐차된 차량 동장발행의 미소유사실 확인으로 체납누증 방지
- 인터넷 및 신용카드 납부 홍보로 징수율 제고
- 정확한 과세로 납세민원 해소하여 신뢰세정구현

나. 과년도 체납지방세 징수

▣ 과년도 체납징수 실적

(2002. 7. 31현재)

(단위 : 백만원)

세 목		2002년도 목표액 (A)	징수액 (B)	징수율 (A/B)	비고
합 계		2,585	1,430	55.3%	
구세	면허세	65	50	76.9%	
시세	소 계	2,520	1,380	54.8%	
	자동차세	2,281	1,211	53.1%	
	차량취득세	216	156	72.2%	
	차량등록세	23	13	56.5%	

▣ 주요 체납징수활동 실적

- 체납자에 대한 독촉고지서 일제송달 : 4회 실시
- 체납자 실태조사 관리카드작성 및 징수독려 : 1,473명 7,754백만원
- 2000년 2기분 자동차세 체납자 차량압류 : 4,308대 1,661백만원
- 지방세 체납자에 대한 부동산 압류 : 99건 74백만원
- 자동차세 체납차량 번호판 영치실시 : 1,570대 1,081백만원
- 지방세 체납자 채권(예금,주식,보험금 등)압류 : 937명 1,356백만원
- 전직원에게 체납징수 목표배정 책임징수제 실시 : 27명 7,754백만원

▣ 향후 추진계획

- 체납정리팀 신설로(6명) 500만원이상 체납자 특별징수(2002.8.19)
 - 번호판 영치용 차량구입 1대(베르나)
 - 자동차세 체납자 차량번호판영치전담반 구성(4명 : 시설관리공단직원)
- 전체 체납자에 대한 독촉고지서 일제 송달 : 하반기 4회실시
- 자동차세 고액체납자는 차량이외 부동산 대체압류 실시
- 금융기관 채권조회 후 예금압류 집행 및 채권확보 후 즉시 추심
- 면허세 체납자 행정부서 면허취소 요구

세무2과 소관

가. 2002년도 세입징수

▣ 현년도 징수실적

(2002. 7. 31현재)

(단위 : 백만원)

구분	2002년도 목표액 (A)	부과액 (B)	징수액 (C)	징수율(%)		전년동기 대비 징수액 증(△)감		
				(A·C)	(B·C)	증감액	증감율	
합 계	176,215	145,933	141,248	80.2	96.8	20,632	17.1%	
구 수 입	소 계	24,064	9,706	9,198	38.2	94.8	13	0.1%
	재산세	7,042	6,932	6,441	91.5	92.9	△217	△3.3%
	종합토지세	12,766	30	19	0.1	63.3	73	135.2%
	사업소세	4,256	2,744	2,738	64.3	99.8	157	6.1%
시 수입	152,151	136,227	132,050	86.8	96.9	20,619	18.5%	

▣ 전년대비 징수액 증감 원인

○ 구 세

- 재산세는 납기가 6월에서 7월로 변경됨에 따라 8월 납기후 수납
증에 있으므로 217백만원 감소
- 종합토지세는 납기미도래(10월) 상태로서 행정자치부 전국 토지
물건 변동자료 통보에 의거 73백만원 증가
- 사업소세는 기업체의 증가와 종업원의 급여가 상승으로 인하여
157백만원 증가

- 시 세 : 경기 활성화에 따른 취·등록세 징수 및 주5일 근무제
시행으로 인한 레저세 20,619백만원 증가

▣ 중점 추진사항

- 자진신고 납부안내 강화 (취득세, 주민세 등 신고납부 세목)
 - 주민세(법인세할) 및 사업소세 자진신고 안내문통지
 - 재개발 및 대형 신축건물에 대한 사전 납세안내
- 세원발굴 적극 추진
 - 자진신고 미납 및 불성실 신고자에 대한 조사 강화 : 매월1회
 - 장기 미준공건물(허가후 2년이상 미준공) 조사실시 : 5.15~5.31
- 법인세무조사 강화
 - 2001년 결산법인에 대한 서면신고 : 1,610개 법인(총대상:1,820법인)
 - 서면신고 미신고 법인과 부동산 과다법인에 대한 직접조사 : 11~12월
- 적기 과세로 탈루 예방
 - 과세자료의 정확한 대사 및 자진납부 불이행자와 미신고자에 대한 신속한 과세 : 820건 2,110백만원
- 납세자 편의도모
 - 지방세 사이버(인터넷) 납부제도 시행
 - 납부세목 : 등록세를 제외한 모든 세목
 - (단, 등록세는 등기 등록시 납부영수증 첨부요건 사항)
 - 신용카드 할부납부제 실시 : 구청 단말기 설치(LG 카드)
 - 시행시기 : 2002. 4. 1
 - 소득할주민세 세무서 동시신고 납부제 실시
 - 소득세(종합,양도) 신고시 관할세무서 출장신고 안내(5.14~5.31)
 - 고액납세자에 대한 사전 과세예고로 신뢰세정 구현

나. 과년도 체납지방세 징수

▣ 과년도 체납징수 실적

(2002. 7. 31현재)

(단위 : 백만원)

세 목		2002년도 목표액 (A)	징수액 (B)	징수율 (A:B)	비고
합 계		2,566	1,225	47.7%	
구세	소 계	581	316	54.4%	
	재산세	145	95	65.5%	
	종합토지세	428	219	51.2%	
	사업소세	8	2	25.0%	
시세	소 계	1,985	909	45.8%	
	부동산취득세	258	241	93.4%	
	부동산등록세	8	6	75.0%	
	주민세	1,406	421	29.9%	
	도시계획세	200	164	82.0%	
	공동시설세	54	33	61.1%	
	지역개발세	1	0	0.0%	
	지방교육세	58	44	75.9	

▣ 주요 체납징수활동 실적

- 체납자에 대한 독촉고지서 일제송달 : 7회 294,473건 77,319백만원
- 500만원이상 체납자에 대한 신용정보 제공 : 3회 444명 5,926백만원
- 압류부동산 공매예고 통지 : 7건 224백만원
- 급여압류 : 53명 144백만원
- 금융자산 압류 : 203건 830백만원
- 징수불가능한 불량체납자에 대한 결손처분 : 1,869건 547백만원
 - 불납결손 : 596건 382백만원
 - 시효결손 : 1,273건 165백만원

▣ 향후 추진계획

- 체납중점정리기간 설정운영 : 9월 ~ 10월
- 체납자에 대한 독촉고지서 일제송달 : 4회 실시
- 신속한 채권확보 : 부동산 압류, 금융자산조회 및 압류
- 체납지방세 징수를 위한 행정 제재
 - 신용정보제공(수시), 압류부동산 공매의뢰(2회), 급여압류(수시) 등
- 무재산 체납자에 대하여는 불납결손 처리