

2001 主要業務推進實績報告

(제81회 제1차 정례회)

2001. 6

建設交通局

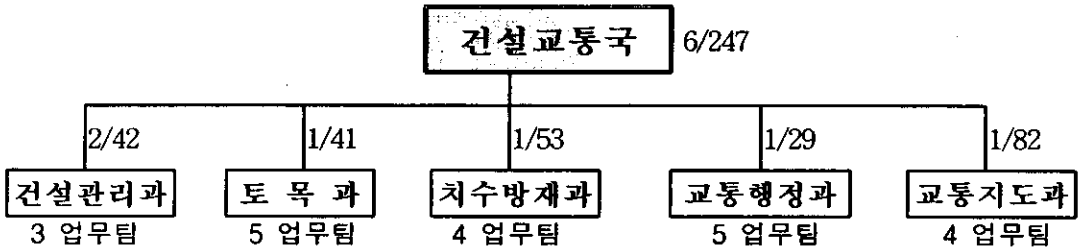
報 告 順 序

□ 一 般 現 況	-----	1
□ 建 設 管 理 課	-----	2
□ 土 木 課	-----	10
□ 治 水 防 災 課	-----	26
□ 交 通 行 政 課	-----	35
□ 交 通 指 導 課	-----	41

일 반 현 황

□ 기구 및 인력

○ 기 구 (5개과 21업무팀)



○ 인 력

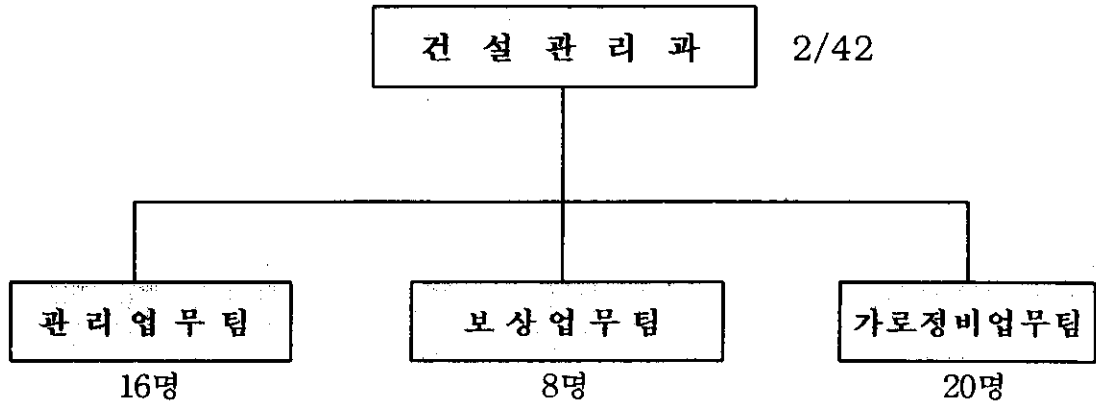
구 분	직급	총계	4급	5급	6급	7급	8급	9급	기타직
총 계	정원	240	1	5	25	34	43	11	121
	현원	253	1	5	23	44	33	12	135
건설관리과	정원	44	1	1	5	8	7	1	21
	현원	44	1	1	4	10	4	0	24
토 목 과	정원	44		1	6	9	9	6	13
	현원	42		1	5	10	10	5	11
치수방재과	정원	48		1	5	7	7	3	25
	현원	54		1	7	5	8	4	29
교통행정과	정원	30		1	5	5	11	0	8
	현원	30		1	4	10	6	1	8
교통지도과	정원	74		1	4	5	9	1	54
	현원	83		1	3	9	5	2	63

※ 기타 : 상용직 48명(토목과30 하수과18), 도로굴착감리원 2명(토목과)

建設管理課

□ 일반현황

○ 기 구 ----- 3개팀 44명



○ 인 력

구 분	계	일 반 직						기타직 (기능직, 지도원)
		4급	5급	6급	7급	8급	9급	
정 원	44	1	1	5	8	7	1	21
현 원	44	1	1	4	10	4	0	24

2001년 주요업무 추진실적

□ 공공용지 점용료 징수

○ 공공용지 및 점용현황

구분 과목	공공용지		점용지		점용비율 (%)	비고
	필지	면적(m ²)	필지	면적(m ²)		
계	7,713	9,011,098	3,644	74,792	0.83	
도로	4,652	2,753,083	3,372	52,308	1.90	
하천	1,158	5,519,519	272	22,484	0.41	
기타 (제방)	1,903	738,496	-	-	-	

○ 공공용지 점용료 징수실적(2001.4.30 현재)

(단위:천원)

구분 과목	목표액		부과액		징수액		채납액		징수율 (%)
	건수	금액	건수	금액	건수	금액	건수	금액	
총계	3,644	2,817,704	3,612	2,795,922	2,659	2,353,971	953	441,950	84.10
도로	3,372	2,595,000	3,340	2,573,218	2,481	2,188,156	859	385,061	85.03
하천 구거	272	222,704	272	222,704	178	165,815	94	56,889	74.45

☞ 2000년 대비 목표액 2.4% 증가 (2000년 목표 2,752,038천원)

☞ 2000년 대비 부과액 5.8% 증가 (2000년 부과 2,633,334천원)

□ 과년도 공공용지 체납점용료 징수

○ 징수실적 (2001.4.30일 현재)

(단위:천원)

세입과목	체납액		징수액		체납잔액		징수율 (%)
	건수	금액	건수	금액	건수	금액	
총계	12,875	1,070,784	141	70,111	12,734	1,000,673	6.4
구세외	11,021	402,499	88	22,938	10,933	379,561	5.7
시세외	1,854	668,285	53	47,173	1,801	621,112	7.1

○ 체납정리 추진현황

- 2001. 3. : 체납징수계획 수립, 시행
- 2001. 4 ~ 5 : 직원별 체납징수 목표액 배시, 징수독려
- 2001. 7. : 체납자에 대한 독촉고지

○ 향후 추진계획

- 2001. 8 ~ 9 : 체납자에 대한 주민등록 확인 및 재산조회
- 2001. 9 ~ 10 : 체납원인 유형별 분석, 2차 독촉장 발부
- 2001. 10 ~ 12 : 고액체납자(100만원 이상)에 대한 특별대책 강구

현장방문, 징수독려 실시
 체납 재산소유자에 대한 동산, 부동산 압류

※ 100만원 이상 체납현황 : 444건 510,477천원

□ 보상업무 추진 현황

○ 보상현황(2001.5.31현재)

(단위:백만원)

구 분	보 상 대 상		보 상 실 적		진행(%)
	사업구간	금 액 (예산배정)	사업구간	금 액	
계	14	144,828	13	128,241	88.5
시비사업	6	132,956	6	124,961	
구비사업	8	11,872	7	3,280	

○ 보상추진 사항

- 보상협의진행사업 - 6개사업

- 시사업 : 증산지하차도~성산1교간(경의선변)도로개설공사(추가분)
- 구사업
 - 공덕동116~105간 도로보상
 - 도화동334-116~347-29간 도로보상
 - 합정동359~376간 도로보상
 - 상수동318-5~서교동329-11간 도로보상
 - 선릉물천길 도로보상(신수동100-18~신수동88-138간)

- 수용재결신청 - 3개사업

- 시사업
 - 가양대교북단연결도로공사(소로)
 - 증산지하차도~성산1교간(홍제천변)도로개설공사
- 구사업 : 마포동178~239간 도로보상

- 인가고시후 추진예정 사업 - 3개사업

- 시사업 : 신수동91~112간 도로보상
- 구사업
 - 염리동36-173~36-17간 도로보상
 - 대흥동38-1~34-2간 도로보상(미인가)

- 보상완료-2개사업

- 시사업
 - 합정로 확장공사
 - 토정길 확장공사

※ 사업구간별 보상추진 일정 : 별첨

□ 가로환경 정비

○ 정비대상

- 노점상(포장마차, 좌판 등), 노상적치물 등 도로불법 점용행위
- 노상에 상품, 입간판, 목공, 철물(삿시)적치 및 노상작업 행위
- 시민통행이 많은 버스정류장, 지하철역, 시장의 노점상 행위

○ 가로정비 추진실적

- 기존 노점상 정비

대 상	정 비 실 적			자진폐업	비 고
	계	규모축소	미화단장		
180	107	17	90	4	

- 노상적치물 행정조치

(단위:천원)

계		과 태 료		변 상 금		비 고
건 수	금 액	건 수	금 액	건 수	금 액	
412	56,982	159	9,080	253	47,902	

- 취약지역 야간순찰정비

계	포장마차	손수레	좌판노점상	기 타	비 고
138	22	36	49	31	

○ 불법광고물 정비

- 정비실적

(단위:건)

계	에어라이트	입간판 (점멸포함)	현수막	비고
11,773	123	3,050	8,600	

- 불법광고물 행정처분

(단위:천원)

계		과태료		변상금		비고
건수	금액	건수	금액	건수	금액	
249	8,320	217	7,400	32	920	

2001 보상추진 계획

<시비>

(단위:백만원)

구 분	연 번	사 업 명	사 업 규 모 (m)	보 상 예 산	현 황 및 실 태 조 사	보 상 계 획 및 감 정 평 가	보 상 협 의 및 보 상 금 지 급	재 결 신 청	보 상 금 공 탁
신	1	신수동91~112 간 도로보상	B:15 L:270	1,000	2001.4 ~5	2001.6 ~7	2001. 8 ~10	2001.11	2002.4
	소 계			1,000					
계	2	증산지하차도 ~성산1교간 (홍제천변)도 로개설공사 보상	B:25 L:1660	7,644 (2000년)	1999.11	2000.2	2000.3 ~8	2000.10 ~11	2000.12
				2,000 (2001년)			2001.1 ~3	2001.3	2001.6
	3	증산지하차도 ~성산1교간 (경의선변)도 로개설공사 보상	B:20 L:1600	13,007 (2000년)	1999.11	2000.2	2000.3 ~10	2000.11	2000.12
				4,000 (2001년)			2001.1 ~3	2001.4	2001.9
	4	합정로 확장 공사 보상	B:20→ 33~35 L:1,700	102,070 (2000년)	1999.11	2000.2	2000.3	2000.10 ~11	2000.11 ~12
	5	토정길확장 공사 보상	B:20~23 L:1,900	1,000 (2001년)	1998.6	1998.7	2001.1 ~3		
6	가양대교복단 연결도로공사 (소로)보상	B:6 L:290	1,635 (2000년) 600 (2001년)	2000.9 ~10	2000.10 ~11	2000.12 ~ 2001.3	2001.4	2001.9	
속	소 계			131,956					
				132,956					

2001 보상추진 계획

< 구비 >

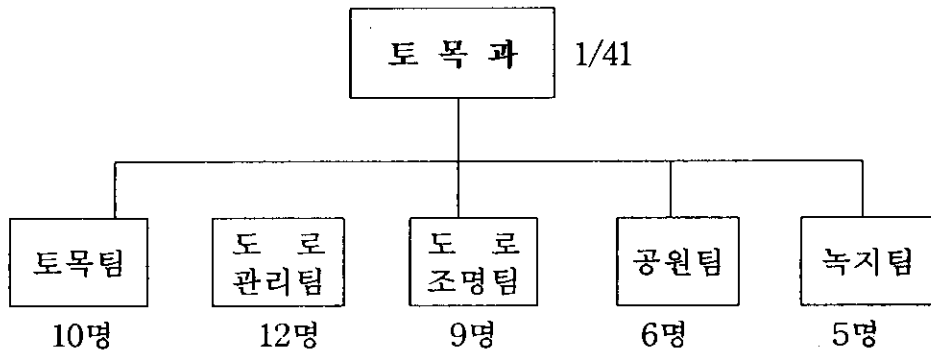
(단위:백만원)

구 분	연 번	사 업 명	사 업 규 도 (m)	보 상 예 산	현 황 및 실 태 조 사	보 상 계 획 및 감 정 평 가	보 상 협 의 및 보 상 금 지 급	재 결 신 청	보 상 금 공 탁
신 규	7	염리동36-173~ 36-17간도로보상	B:6 L:100	300	2001.2 ~3	2001.4 ~5	2001. 5 ~8	2001.8	2001.12
	8	도화동334-116~ 347-29간도로보상	B:6 L:50	300	2001.2 ~3	2001.4 ~5	2001. 5 ~8	2001.8	2001.12
	9	대흥동38-1~ 34-2간도로보상	B:6 L:120	300	2001.7 ~8	2001.9 ~10	2001. 11 ~12	2002.1	2002.5
	소계			900					
계 속	10	선릉물천길 확장공사보상	B:15 L:450	400 (2000년)	2000.10	2000.11 ~12	2001.1~ ~3	2001.4	2001.10
	11	공덕동116~ 105 간 도로보상	B:12 L:110	500 (2000년) 500 (2001년)	2000.10	2000.11 ~12	2001.1 ~3	2001.5 ~6	2001.12
	12	마포동178~ 239 간 도로보상	B:6 L:150	215 (2001년)	2001.1 ~2	2001.3	2001.4 ~5	2001.6	2001.12
	13	합정동359~376 간 도로보상	B:6→14 L:462	1,200 (2000년)	2000.3	2000.5	2000.6~ 2001.3	2001.4.	2001.6
	14	상수동 318-5~ 서교동329-11간 도로보상	B:18~45 L:1,280	3,657 (2000년) 4,500 (2001년)	1998.4 2001.1 ~3	1998.6 2001.4 ~5	2000.6 ~10 2001.5 ~7	2000.11 2001.8	2001.3 2001.12
	소계			10,972					
총 계				11,872					

土 木 課

□ 일반현황

○ 기구 : 5팀



○ 인력현황

구 분	총계	행 정 직							기 술 직							기 능 직	기 타
		소 계	4 급	5 급	6 급	7 급	8 급	9 급	소 계	4 급	5 급	6 급	7 급	8 급	9 급		
정 원	44	3			1	1	1		28		1	5	8	8	6	10	3
현 원	42	2			1	1			29		1	4	9	10	5	9	2

※ 기 타 : 상용직 30명, 도로굴착 감리원 2명 별도

○ 장비현황

품 명	규 격	단 위	수 량	비 고
덤 프 차	4.5t	대	1	
덤 프 차	2.5t	대	1	
더 블 캡	1t	대	1	
제 설 차		대	2	
사 다 리 차		대	1	
오 토 바 이	50cc	대	1	
	100cc	대	2	
타 이 탄	2.5t	대	2	
병해충방제차	2.5t	대	1	

○ 도로·공원녹지 현황

도 로						
도로연장 (m)	도로면적 (㎡)	주거가능면적 (km ²)	도로율 (%)	포장면적 (㎡)	포장연장 (m)	포장율 (%)
395,020	3,473,497	14.38	24.16	3,441,997	391,083	99.09
공 원						
근린공원		어린이공원		묘지공원		
개소	면적	개소	면적	개소	면적	
10	1,890,694㎡	45	54,594㎡	1	13,224㎡	
녹 지						
가 로 수		임 야		개발제한구역		
노선	주수	면적	소유구분	세대수	면적	
마포로외 27개 노선	10,241주	96ha	· 국유지19ha · 공유지19ha · 사유지58ha	406세대	42ha	

2001년도 주요업무 추진현황

□ 도로·공원녹지 사업 추진현황

- 총 팔 59 건 30,639백만원
 - 구 비 42 건 14,323백만원(연간단가 건)
 - 시 비 17 건 16,316백만원
 ※ 2000년도 사고이월사업 5 건 (2,870백만원) 포함

○ 사업별 추진현황

(계획/완료)

구 분	총 팔		구 비		시 비	
	건수	사업비 (백만원)	건수	사업비 (백만원)	건수	사업비 (백만원)
계	59	30,639	42	14,323	17	16,316
	4	219	3	132	1	87
보상사업	7	3,975	6	3,615	1	360
도로개설	6	8,470	5	1,370	1	7,100
도로정비	19	9,339	15	6,935	4	2,404
	1	12	1	12		
도로조명	6	1,119	5	1,096	1	23
공원녹지	13	4,487	11	1,307	2	3,180
	2	120	2	120		
기본 및 실시설계	2	79			2	79
공사감리	1	300			1	300
이월사업	5	2,870			5	2,870
	1	87			1	87

※ 주요공사 추진현황 : 별첨

합정동 359~376간 도로개설공사

- 공사위치 : 합정동 359 ~ 376번지간

- 공사개요 : 도로개설 (B=6→14m, L=462m)
하수도 (D=600m/m, L=965m)

- 공사기간 : 2001. 3. 24 ~ 12. 31

- 총공사비 : 1,000,000천원

- 추진현황
 - 지장건물 철거추진(2동중 1동 철거완료)
 - 도로개설구간 하수도 부설(D=600m/m, L=250m)
 - 보차도경계석 및 도로경계브릭 시공(L=250m)

- 기타사항
 - 잔여건물 1동 철거추진(2001. 6. 30)
 - 지하매설물 저촉에 따른 유관부서 협의추진

만리재길 보도정비공사

- 공사위치 : 공덕로타리 ~ 용산구계간
- 공사개요 : 노후 보도브럭 정비
(B=3~3.5m, L=1,021m, A=31.6@)
- 공사기간 : 2001. 3. 25 ~ 8. 1
- 총공사비 : 379,000천원
- 추진현황
 - 보차도경계석 및 도로경계브럭 시공완료
 - 보차도경계측구 시공완료
 - 보도브럭 정비(A=30@) 시행중
- 기타사항
 - 공덕시장 ~ 제일빌딩 보도브럭구간에 대하여 추가시공 추진
(공사개요 : B=4~5m, L=140m)

합정로 확장공사

- 공사위치 : 합정로타리 ~ 성산1교간
- 공사개요 : 도로확장 (B=20→33m, L=1,700m)
- 공사기간 : 2000. 8. 4 ~ 2002. 3
- 총공사비 : 10,742,000천원
- 추진현황
 - 지장건물 철거(103동중 95동 완료)
 - 비확장구간(망원동측) 보도브릭 포장 및 가로수, 관목류 식재
 - 확장구간 하수도 부설 등 유관지하매설물 매설 추진
- 기타사항
 - 미철거 지장건물 8동(완전철거 2동, 부분철거 6동)에 대한 이주독려 및 우기전 철거추진

마포대교북단 삼성아파트 방음벽 설치공사

- 공사위치 : 마포대교북단 삼성아파트주변 강북강변로
- 공사개요 : 방음벽 설치(투명방음판)
H=2~4m, L=59m
- 공사기간 : 2000. 12. 30 ~ 2001. 5. 28
- 총공사비 : 87,000천원
- 추진현황 : 사업완료

와우산배수지 체육시설 설치공사

공사위치 : 창전동 1-73번지 일대(와우산 배수지)

공사개요 : 부지조성 A=9,925㎡(dir 3,000평)

체육시설(베트민턴장 10면, 조강트랙 250m,
게이트볼장, 다목적운동장 각 1면)
수목식재(소나무 등 40종 10,495주)

공사기간 : 2001. 1. 2 ~ 2001. 6. 30

총공사비 : 1,008,591천원

추진현황

- 부지조성 완료(토사 성토 등)
- 축대쌓기 및 정자설치 중
- 법면 정리 및 발생토처리

기타사항

- 우기대비 법면 른생벗집(양잔디 씨앗이 담긴 벗집) 도포중으로
집중호우시 법면 유실 사전예방 조치

구비사업

■ 보상사업

(단위 : 백만원)

사업명	사업개요	사업비	공정 (%)	추진실적
계	6 건	3,615		
상수동 318~서교동 329간 도로개설	B=18~45m L=1,280m	2,000		-계속사업 -보상협의 중
공덕동 116~105간 도로개설	B=12m L=110m	500		-계속사업 -보상협의 중
마포동 178~239간 도로개설	B=6m L=150m	215		-계속사업 -보상 재결준비 중
염리동 36-173~36-17 도로개설	B=6m L=100m	300		-신규사업 -보상협의추진 중
도화동 334-16~347-29간 도로개설	B=6m L=50m	300		-신규사업 -도시계획사업실시계획 변경인가 실시중
대흥동 38-1~34-2간 도로개설	B=6m L=120m	300		-신규사업 -도시계획시설변경결정 요청

■ 도로개설

(단위 : 백만원)

사업명	사업개요	사업비	공정 (%)	추진실적
계	5 건	1,370		
대흥동 3-59~3-83간 도로개설	B=6→10m L=40m	50	10	-계속사업 -지장건물 철거중
염리동 9-246~8-149간 도로개설	B=4m L=25m	30	50	-계속사업 -하수관 부설중

사 업 명	사업개요	사업비	공정 (%)	추진실적
성산동 50-1~156-7 및 마포동 178~239 간 도로개설	B=6m L=150m	130	80	-계속사업 -도로개설 완료
합정동 359~376간 도로개설	B=6→14m L=462m	1,000	40	-계속사업 -하수관 부설중
관내 지장물 철거	A=3,000m ²	160	30	-지장물 철거 및 폐 기물 반출

■ 도로정비

(단위 : 백만원)

사 업 명	사업개요	사업비	공정 (%)	추진실적
계	15 건	6,935		
연남동 245주변 외 5 개소 도로정비공사	B=4~10m L=1,820m A=107@	428		-인접지역 재건축일정 및 유관사업 시행시 기를 감안 사업제외
합정동 390주변외 6 개소 도로정비공사	B=4~10m L=1,870m A=101@	404		-유관사업 시행시기를 감안 사업제외
성산동 262~250간 도로정비공사	B=6m L=400m A=24@	96		-하수사업비 확보후 별도시행
서교동 331~337간의 1 개소 도로(보도)정비 공사	B=3m L=1,200m A=36@	432		-이면도로임을 감안 사업 제외
도로시설물 정밀 안전 점검	서교지하보 도의 3개소	70		-중대결함 미발견으로 일상·정기점검하여 중대결함 발견시 별도
합정동 441-1~397-1간 보도정비공사	B=3m L=880m A=26.4@	317		-이면도로임을 감안 사업 제외

사 업 명	사업개요	사업비	공정 (%)	추진 실적
연남동 239~226간의 2개소 보도정비공사	B=2~3.4m L=1,065m A=28@	336		-보차도경계석 및 보 도브릭 시공중
서강로 보도정비공사	B=3~6m L=1,130m A=57.5@	690	95	-현장 뒷정리중
만리재길 보도정비공사	B=3~3.5m L=1,021m A=31.6@	379	85	-공덕로타리주변 추가 시공구간 착수
대흥로 비개착구간 보도정비공사	B=3~6m L=1,200m A=50@	600	95	-현장 뒷정리중
성산초교외 1개소 보도정비공사	B=3~4m L=2,200m A=83@	996		-연계도로사업을 감안 사업제외
도로시설물 도장	육교도장 2 개소 난간및휨스	12	완료	-상반기 시설물 도색 완료
도로시설물 유지보수 공사	가드레일, 휨스방음벽 등 설치보수	391	35	-시설물 유지보수중
포장도로 유지보수공사	도로포장보 수 및 과속 방지턱 등	1,724	35	-노후 이면도로 보수중
불량맨홀 정비공사	100 개소	60		-유관기관 합동조사중 -하반기 발주예정

■ 도로조명

(단위 : 백만원)

사 업 명	사업개요	사업비	공정 (%)	추진실적
계	5 건	1,096		
보안등 설치 및 유지 보수공사	보안등 유지 보수 및 접지보강	435	30	-보안등 부점등 개소 유지보수중
가로등 및 지하보·차도 유지보수공사	유지보수 2,600등 전원합 125면	160	35	-가로등 유지보수중
서교지하보도 전기 시설개량공사	형광등 교체 및기전설비 개량	41	90	-현장 마무리작업중
관내 교차로 조명탑 설치공사	조명탑3개소 전원합 3면	150	5	-유관기관 협의 및 자재발주중
만리재길 가로등 개량 공사	가로등 76본 전원합 4면	310	45	-가로등 기초 및 관로공사중

■ 공원·녹지사업

(단위 : 백만원)

사 업 명	사업개요	사업비	공정 (%)	추진실적
계	11 건	1,307		
어린이공원 및 쉼터 시설물정비사업	어린이공원 34개소 쉼터 17개소	90	100	-사업 완료
공원 및 도색공사	어린이공원 31개소 쉼터 17개소	40		-공공근로 활용으로 사업 제외

사 업 명	사업개요	사업비	공정 (%)	추진실적
동네체육시설물 설치공사	운동 및 편익시설 1식	30	100	-사업 완료
푸르름이 가득한 어린이공원 재정비사업	3 개소	300		-시·구비 비율을 고려하여 사업제외
가로수관리 위탁 (연간단가사업)	가로수 10,168주	80	80	-하수지 및 맹아지 등 가로수 관리 중
망원동 자투리땅 녹지 조성사업	수목식재 교·관목 850주	39		-맹지화로 인한 민원 발생감안 사업제외
구수동 자투리땅 녹지 조성사업	수목식재 교·관목 2,300주	40		-지장수목 활용 녹지 조성토록 사업제외
월드컵대비 꽃식재공사 및 실시설계	꽃식재 및 꽃탑설치	318	20	-실시설계용역 완료 -하반기 공사발주 준비 중
주택가주변 위험수목 정비공사	위험수목 40주 제거	10	50	-상반기 위험수목 제거 완료 및 하반기 대상수량 조사 중
아현녹지 정비공사	체육시설 및 수목식재	110		-기존의 녹지훼손이 우려되니 현상태 녹지보존토록 사업제외
서교로 가로수 아래 관목류 식재사업	관목 15,620주	250	80	-관목류 식재완료 및 추가시공수량 조사 중

시비사업

■ 보상사업

(단위 : 백만원)

사업명	사업개요	사업비	공정 (%)	추진실적
계	1 건	360		
성산동 134주변 도로 개설	B=6m L=40m	360		-측량실시 및 보상 물건 조사 중

■ 도로개설

(단위 : 백만원)

사업명	사업개요	사업비	공정 (%)	추진실적
계	1 건	1,142		
합정로 확장공사	B=20→33m L=1,700m	1,142	45	-건물철거(103동중 95동 철거완료) 및 보도조성공사 중

■ 도로정비

(단위 : 백만원)

사업명	사업개요	사업비	공정 (%)	추진실적
계	4 건	2,404		
성산로변 방음벽 설치공사	H=3m L=282m	1,000	15	-기존옹벽 범면정비중
양화IC 방음벽 설치공사	H=5m L=320m	1,000	15	-방음벽기초 철근가공 조립 중
간선도로 교통축 개선공사	교통시설물 설치 1 식	381	10	-교통섬 및 보도조성
미포로 보행등 설치공사	보행등 53등	23	95	-보행등 설치 중

■ 도로조명

(단위 : 백만원)

사 업 명	사업개요	사업비	공정 (%)	추진실적
계	1 건	23		
마포로 보행등 설치공사	보행등 53등	23	95	-보행등 설치 중

■ 공원·녹지 분야

(단위 : 백만원)

사 업 명	사업개요	사업비	공정 (%)	추진실적
계	2 건	3,180		
가로수 아래 관목류 식재공사	양화로 외 2개소	700	40	-화단조성 중
불광천변 녹지조성사업	토지보상 및 수목식재	2,480	20	-도시계획시설 실시 계획공람공고

■ 기본 및 실시설계용역

(단위 : 백만원)

사 업 명	사업개요	사업비	공정 (%)	추진실적
계	2 건	79		
성산동 50~연남동 487간 방음벽 설치공사 실시설계용역	H=4.5m L=210m	45	95	-서울시 도시경관심의 요청중
학교주변 녹화사업 실시설계용역	성산초교 외 5개교	34	40	-용역수행중

■ 공사감리

(단위 : 백만원)

사 업 명	사업개요	사업비	공정 (%)	추진실적
계	1 건	300		
합정로 확장공사 전면책임감리용역	B=20→33m L=1,700m	300	45	-계속사업 -감리용역 수행중

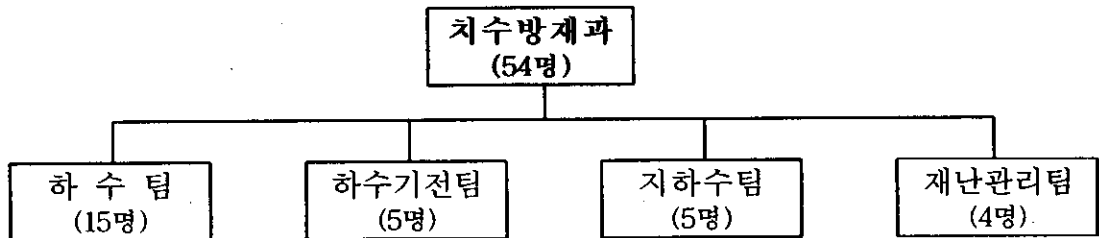
■ 이월사업(시비사업)

(단위 : 백만원)

구분	사 업 명	사업개요	사업비	공정 (%)	추진실적
계		5 건	2,870		
보상사업	선통물천길 확장	B=15m L=410m	400		-보상협의 추진중
“	신수동 91~112간 도로개설	B=15m L=270m	1,000		-도시계획시설 실시계획 공람 공고 중
도로정비	마포대교북단 삼성 아파트 방음벽 설치	L=1~4m L=59m	87	100	-공사 완료
도로조명	대흥로외 1개소 가로등 개량공사	가로등 134등	375	80	-가로등 기초 및 관로부설 중
공원녹지	와우산 배수지 체 육시설 설치공사	체육시설 및 수목식재	1,008	50	-축대쌓기 및 정자 설치 중

治水防災課

□ 기 구 ----- 4개팀



※ 펌프장 25명

□ 인력현황

구 분	계	일 반 직						기능직	지도원
		4급	5급	6급	7급	8급	9급		
정 원	48		1	5	7	7	3	25	
현 원	54		1	7	5	8	4	28	1

※ 상용직 18명

□ 장비현황

장비명	치 수, 하 수					안 전 점 검			
	준설기	착암기	카타기	차 량	펌프차	초음파 탐지기	철 근 탐지기	가 스 탐지기	균 열 현미경
수 량	8조 (16대)	2대	1대	2대	1대	1대	1대	1대	1대

2001 주요업무 추진실적

□ 2001 치수 및 하수사업 추진실적

○ 사업비 : 망원배수분구외 29개 사업 (사업비 13,358백만원)

○ 시비 : 10건/9,622백만원, 구비 : 20건/3,736백만원

○ 추진실적

(단위 : 건/백만원)

총 계	공사완료	6. 30 준공예정	진 행 중 공 사				비고
			년간단가 계 약	장기계속 사 업	비굴착 공 사	암거 신설	
30/13,358	14/1,546	7/1,716	3/1,700 (공정 35%)	2/5,459 (공정 30%)	3/2,237 (공정 50%)	1/700 (공정 5%)	

※ 공사 추진 현황 : 따로붙임 참조

○ 진행 공사 내역

○ 연간단가계약공사 : 하수도준설 및 처리운반공사와 하수시설 보수공사

○ 장기계속공사 : 난지빗물펌프장증설공사, 망원유수지체육시설조성공사

○ 비굴착공사 : 창전배수분구, 망원배수분구, 아현배수분구 종합정비사업

○ 향후 계획

○ 연간단가 계약 공사 및 장기계속 공사는 년중 사업으로 현재 정상적으로 추진중에 있으며, 비굴착 공사 및 암거 신설공사는 당초 계획대로 10월중 완료할 계획임.

2001 치수 및 하수사업 공사 추진현황

□ 치수사업

(단위 : 백만원)

구분	연번	사 업 명	공 사 개 요	사업비	공사기간	공정	비고
사비	1	망원유수지 체육시설 조성공사	도수로 설치의 L=705M	1,000	2000.9.5 ~ 2003.8.	30% 도수로설치	
	2	난지빗물펌프장 증설공사	펌프장 증설 600HP 3대	4,459	2000.12.1 ~ 11.30	25% 강관파일 설치중	
구비	3	마포펌프장의 3개소 건물방수및보수공사	스라브방수 3개소 바닥보수 1개소	98	2001.3.13 ~ 6. 10	100% 완료	
	4	마포펌프장의 2개소 웬스및담장설치공사	담장설치 3개소 (마포, 망원2, 성산)	31	2001.3.5 ~ 4. 19	"	
	5	빗물펌프장도색공사	5개펌프장(마포, 당인, 상수, 합정, 봉원)	27	2001.3.22 ~ 4. 30	"	
	6	지배수펌프교체사업	모타 2대 교체 (마포, 성산)	40	2001.4.6 ~ 6. 15	"	
	7	수문의부카바 교체	수문 10개소 (망원1.2, 난지)	30	2001.2.28 ~ 4. 10	"	
	8	변압기 절연유 여과 및 교체공사	변압기 7대 (봉원, 성산, 망원2, 합정)	30	2001.3. ~ 5. 31	사업취소 (2001.3.28)	용역결과 불필요
	9	망원1펌프장 하수관리 인부대기실 신축공사	가건물 1층 1동 30평	40	2001.5.7 ~ 7. 10	40%	
	10	망원배수문의13개소 정밀점검	수문 14개소	42	2001.3.14 ~ 5. 22	100% 완료	
	11	망원1펌프장 건물 안전진단	A=469m ²	10	2001.3.20 ~ 4. 18	"	

□ 하수사업

(단위 : 백만원)

구분	연번	사업명	공사개요	사업비	공사기간	공정	비고
시비	12	아현배수분구하수관거 종합정비(굴착)	D=450~1,000m/m L=651M	505	2000.3.14 ~ 9. 10	75%	
	13	창전배수분구하수관거 종합정비(굴착)	D=450~600m/m L=390M	290	2001.3.2 ~ 8. 28	70%	
	14	망원배수분구하수관거 종합정비(굴착)	D=450~1,000m/m L=518M	411	2001.3.14 ~ 9. 14	70%	
	15	아현배수분구하수관거 종합정비(비굴착)	D=450~700m/m L=1,093M	885	2001.3.31 ~ 9. 30	50%	
	16	창전배수분구하수관거 종합정비(비굴착)	D=450~700m/m L=430M	371	2001.3.20 ~ 9. 20	30%	
	17	망원배수분구하수관거 종합정비(비굴착)	D=450~1,000m/m L=903M	981	2001.3 ~ 10.31	60%	
	18	중암중교앞 하수암거신설공사	□2×2M 1련 L=162M	700	2001.3.16 ~ 9. 30	5%	
	19	성산동 17번지일대 하수암거 안전전단	□52×3M, 2~3련 L=800M	20	2001.3.16 ~ 7. 13	90%	
	구비	20	염리동 14번지 하수관거정비(비굴착)	D=600m/m L=208M	210	2001.3.27 ~ 9. 20	100%
21		서교동 405번지 하수관개량공사	D=450~600m/m L=554M	285	2001.3.12 ~ 6. 12	100%	
22		연남동 246번지 하수관개량공사	D=450~700m/m L=560M	400	2001.3.31 ~ 7. 28	40%	
23		소의초등학교주변 하수관개량공사	D=450~600m/m L=404M	240	2001.3.15 ~ 6. 9	100%	
24		동교동158의1~151의3간 하수관개량공사	D=600m/m L=370M	300	2001.3.14 ~ 6. 11	100%	
25		염리동 24번지 하수관개량공사	D=300m/m L=138M	103	2001.2.26 ~ 5. 26	100%	
26		중동배수문외5개소 하수암거보수공사	균열보수 32.4m 단면보수 160m'	100	2001.3.26 ~ 6. 25	100%	
27		관내 하수시설 보수공사	D=450~1,200m/m L=1,790M	800	2001.3.14 ~ 12.31	35%	
28		관내 하수도 준설공사	준설량 V=6.852m'	735	2001.3.17 ~ 12.31	35%	
29		하수도 준설토 운반 및 처리공사	운반량 V=5.665m'	165	2001.4.9 ~ 12.31	30%	
30		용강동39번지외1개소 하수암거 보수설계	□2×2M 1련 L=162M	50	2001.4.3 ~ 7. 31	90%	

□ 수해 예방을 위한 추진실적

- 빗물펌프장 및 수문 점검·정비
 - 정기안전점검 실시 : 2001. 2. 12 ~ 3. 13
 - 제작사 점검 : 2001. 2. 9 ~ 3. 6
 - 빗물펌프장 전기설비안전진단 : 2001. 2. 26 ~ 3. 12
- 치수 및 하수사업 추진현황
 - 대 상 : 치수·하수사업 11
 - 추진현황 : 수방관련사업 11건중 10건 완료(90%)
- 수방자재 확보 및 배치
 - 모래마대 배치 현황
 - 수해 취약지역 배치 : 24개동 57개소 4,350대
 - 구청 보관 : 1개소 3,150대
 - 수방자재 구매 : 마대외 4종 38,574점
- 양수기 구매 및 정비 (총 178대)
 - 점검 : 2001. 3. 21 ~ 3. 24
 - 수리 : 2001. 4. 7 ~ 4. 10(7대)
 - 구매 : 2001. 4. 4 ~ 4. 16(27대)
- 수방교육 실시
 - 수방시설 관리자 교육 : 2001. 1. 27 ~ 4. 2 (51명)
 - 수방실무자 교육 : 2001. 4. 27(178명)
 - 동수방단 전파교육 : 2001. 4. 30 ~ 5.10 (634명)
- 대형공사장 점검
 - 대 상 : 40개 현장

계	경기장	택지개발	하천정비	건축 공사장	도로 공사장	기 타
40	1	2	2	21	5	9

- 점검기간 : 1차 - 2001. 3. 21 ~ 3. 24
 2차 - 2001. 4. 7 ~ 4. 19
 3차 - 2001. 5. 21 ~ 5. 31
- 점검결과 : 해당기관에 자체 정비토록 통보(40건) 및 정비독려

- 수방대비 실제훈련
 - 일 시 : 2001. 5.15 용강동 9통
 - 훈련내용 : 수방단계별 대처방안 및 주민대피 훈련등
- 빗물펌프장 모터펌프 시험운전
 - 대 상 : 빗물펌프장 10개소
 - 일 시 : 2001. 5.15 ~ 5.19.
 - 점검내용 : 점검결과 이상없음
- 양수기 교육 및 배치
 - 교육일시 : 2001. 6. 1 ~ 6. 5
 - 배치내용 : 동별 양수기 164대 배치 및 작동교육실시
- 수방대책 홍보실시

유인물(매)				매스콤(회)			기 타		
계	책자	포스터	리플렛	계	언론	반상회보	계	캠페인	현수막
550	-	50	500	2회	-	2회	9	3회	6개

○ 2001년도 준설실적 (우기대비 66%완료)

구 분	연간계획		우기전 계획 (6.15)		2001. 5. 31현재 실적		
	연 장 (M)	준설량 (m ³)	연 장	준설량	연 장	준설량	
계	44,325	8,852	27,400	5,311	8,358	3,486(66%)	
직 영	14,000	2,000	8,400	1,200	4,780	553(46%)	
도	소계	30,325	6,852	19,000	4,111	3,578	2,933(71%)
	바깥	4,225	600	3,340	360	1,439	154(43%)
	흡입	25,100	2,852	15,060	1,711	756	187(11%)
급	관거	1,000	1,800	600	1,080	1,020	848(78%)
	유수지		1,600		960	363	1,744(182%)

□ 지하수 이용 실태조사 및 수질검사

○ 지하수 일반 현황

(2001. 5. 31현재)

이용공수	용도별				비고
	생활용수	농업용수	공업용수	음용수	
300	284	7	5	4	

○ 지하수 이용 실태 조사실적

- 대상 : 이용공 300개소
- 조사내용 : 위치현황, 시설제원, 수위, 사용실태, 출수량 등
- 조사기간 : 2001. 1 ~ 12월
- 조사실적 : 5월말 현재 200개소 실시
- 향후추진계획 : 미조사공 100개소 7월까지 조사예정

○ 지하수 수질검사 실시

- 검사대상 : 이용공 300개소중 223개소
- 면제대상 : 77개소

면제대상 관정수	면제대상사유						비고
	경미시설	2001년 신규	청소조경용 및 기타	농업용	공업용	민방위	
77	12	12	16	7	1	29	

※ - 민방위 관정은 별도 시행(2001년 5월 28일 검사의뢰)

- 농업용은 3년, 공업용은 2년에 1회실시 (면제되는 농,공업용수는 2000년도에 검사 실시)

- 신규관정은 개발시 실시

- 방법 : 수질검사 기관과 담당공무원이 이용가를 직접방문하여 시료채취 및 검사의뢰서 접수

- 추진계획 : 2001. 6. 25 ~ 7. 25까지 1차 실시하고, 미실시자는 8. 20일
까지 2차 실시예정
- 관계법규 : 지하수법 제20조에 의거 실시
 - 면제대상 : 일 30톤 미만의 가정용, 보건위생상 지장이 없는 청소용
또는 조경용 시설

□ 재난관리업무 추진실적

○ 해빙기 재난취약분야 안전점검

- 추진기간 : 2001. 2. 12 ~ 3. 11 (30일간)
- 점검대상 : 중점관리대상시설물, 281개소
- 추진실적 : 중점관리대상시설물 281개소 점검결과 현장조치
완료 7건, 향후조치 12건(시정조치통보)

○ 유관기관합동 재난위험시설물 안전점검

- 추진기간 : 2001. 4. 16 ~ 4. 20 (5일간)
- 점검대상 : 재난위험시설물 D,E급 24개소
- 점검방법 : 시설물 상태 및 안전관리실태 현장점검
- 추진실적 : 재난위험시설물 24개소 점검지적사항 12개소
(시정조치통보)

○ 해당부서 및 유관기관합동 지진대비 도상훈련

- 훈련일시 : 2001. 5. 18(금) - 1일간
- 훈련장소 : 마포구청 지하상황실
- 훈련대상 : 유관부서(11개 부서), 유관기관(8개 기관)
- 주요훈련내용 : 유관기관별 역할분담 지원체제 확인 등
- 추진실적 : 사건 메시지 19건 처리 완료

○ 재난관리 종합계획 수립발간 (2001. 3. 2 배포)

- 재난대비 분야별 주관부서의 소관업무와 관련된 계획을 종합하여 수립
- 안전대책위원회의 심의·의결하여 계획 확정시행
- 근거법규 : 재난관리법 제3조(1년단위 계획)
- 책자발간 : 70부 (배부처 : 각구, 유관기관, 재난관리부서 등)

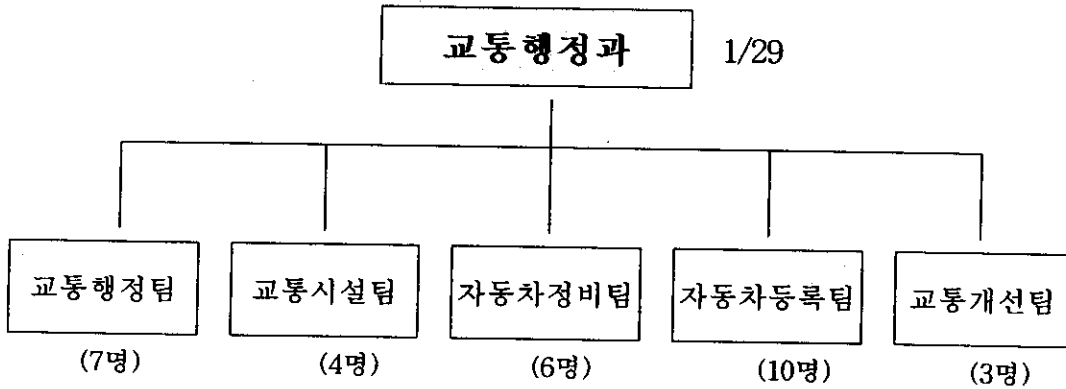
○ 서울특별시마포구재난관리규칙중일부개정 (2001.5.31)

○ 주요내용

- 안전진단등(임대주택 이주)을 위하여 기금융자신청시 안전진단 등의 필요성 “입증서류” 및 안전진단 등 대상시설물의 점유자가 기금 융자를 신청할때 점유사실 및 소요비용총액 산정에 관한 “입증서류”를 제출하도록 하는것을 “관계서류”로 완화함.
- 제20조제1항제1호 “안전진단등(임대주택 이주)의 필요성 관계서류”에 “단, 소규모 주택은 안전진단신청서”라는 단서조항을 추가함.
- 융자신청시 구에서 자체확인이 가능한 “재산세과세증명서”의 제출 규정을 폐지함.

交 通 行 政 課

□ 기구현황



□ 인력현황

구 분	계	일 반 직						기타직 (전문직, 기능직, 지도원)
		4급	5급	6급	7급	8급	9급	
정 원	30		1	5	5	11	0	8
현 원	30		1	4	10	6	1	8

2001년 주요업무 추진실적

□ 교통민원 처리현황

(2001.6.1현재)

계	신규	변경	이전	저당	말소	압류	원부급	등록증	이륜차	화물	여객	정비	기타
							발급	재발급	사용고				
108,962	3,414	16,286	2,733	2,272	1,668	42,058	19,459	1,706	15,585	364	293	148	2,976

※ 1일 민원 평균 처리건수 : 885건

□ 주택가 공영주차장건설

○ 추진목표

- 면 적 : 2개동 560평 (1개동 250평 ~ 300평 내외)
- 주차규모 : 입지여건에 따라 2~3단식 주차장 건설
 - 주택가의 주차난이 심각한 지역으로 주차장부지로서 적합하고 주민들의 주차장건설에 긍정적인 곳을 우선 선정
 - 주차문화시범지구(용강동)를 우선 선정

○ 추진실적

- 2001. 1월 ~ 2월 : 주차장건설계획 제출 및 건설가능성 협의
 - 2001년 대상지 2개소 (용강동, 성산2동) 시비보조 요청
 - 입체주차설비조합과 건설 가능성 협의
- 2001. 3월 ~ 5월 : 주차장 대상부지 매입 추진
 - 부지매입관련 면담실시
(성산2동 : 매도의사 재확인, 용강동 : 매도시기등 미확정)

- 성산2동 부지매입을 위한 감정평가 실시
- 성산2동 대상부지 매매계약 체결 (매매대금 : 1,108,180,500원)
- 성산2 공영주차장건설 추진계획 수립
 - ※ 주차장 건설 유형등 가설계 검토중
- 성산2동 대상부지 도시계획시설(주차장) 결정 요청
- 2001. 6월 : 용강동 부지매입 지연으로 대체부지 발굴 병행 추진

□ 주택가 이면도로 주차유료화 실시

- 사업규모 : 관내 총5개의 주차생활권역중 2개권역(총9개동)
 - 제2권역 : 망원1·2, 연남, 성산1동 전체, 서교, 동교, 합정동
양화로 경계 서측
 - 제3권역 : 서교, 동교, 합정동 양화로경계 동측, 창전,상수동전체
- 권역별 추진실적 및 향후계획

【 제2권역 】

- 추진실적
 - ▶ 주민설명회 개최 (서교동의 6개동)
 - ☞ 기간 : 2001. 3.22 ~ 3.30
 - ▶ 이면도로일방통행제 및 주차금지구역 교통규제(마포경찰서)
 - ☞ 기간 : 2001. 1 ~ 4
 - ☞ 물량 : 일방통행제 97개 구간 신규 지정
 - ▶ 교통규제에 따른 최종 설계도면작성 및 서울지방경찰청통보
 - ☞ 기간 : 2001. 4 ~ 5
 - ▶ 주차관리방안 변경 및 교통규제 지연으로 사업추진일정 변경 : 2001. 5. 9

- ▶ 이면도로 주차구획 정비확충공사(자치구) 및 일방통행제 공사(경찰) 실시

⌘ 기간 : 2001. 6 ~ 7

· 향후계획

- ▶ 주차유료화 시행 (2001. 7월 시범운영후 2001. 8월 실시)

[제3권역]

· 추진실적

- ▶ 기본 실시설계 완료 : 2000. 12

- ▶ 주차유료화 주민홍보 및 일방통행 설계구간 주민의견 수렴

⌘ 기간 : 2001. 5

⌘ 주민안내문 배포현황: 총25,000부(5개동 동별5,000부)

· 향후계획

- ▶ 주민설명회 및 관련기관 협의 : 2001. 8 ~ 9

- ▶ 주차시설물 정비확충 : 2001. 9 ~ 12

- ▶ 주차유료화 시행 : 2002. 1

□ 내집주차장 설치 지원

○ 추진실적

- 2001년 사업계획 수립

- 내집주차장 설치 홍보 강화

- 기 조사 설치 가능주택 안내문 송달

- ▶ 대 상 : 아현1동 380-42 안기석외 176개소 261면

- 언론매체활용 설치 신청 홍보

- ▶ 지역신문게재 : 4회 (마포신문 1회, 내고장마포 3회)

- ▶ 마포구 홈페이지 설치안내 게재

- 내집주차장 설치 신청접수 및 설치보조금 지원
 - 신청 접수 : 24 / 36 (건수/면수)
 - 보조금지원 : 14 / 21 (건수/면수)
 - ▶ 19,800천원 (구비 : 9,900천원, 시비 : 9,900천원)

□ 월드컵대비 도로안내표지 정비

○ 추진실적

- 도로안내표지 지주도장 및 세척 정비공사 시행
 - 공사기간 : 2001. 6. 16 ~ 7. 5
 - 정비수량 : 107개소
 - ▶ 67개소 : 지주 도장 및 표지판 세척 병행 정비
 - ▶ 40개소 : 표지판 세척 정비
 - 사업비(구비) : 11,958천원
 - 정 비 구 간 : 마포로외 10개노선
 - ※ 2001. 6월 현재 정비 시행중
- 도로안내표지 정비 시행
 - 정비기간 : 2000. 12. 29~ 2001. 4. 30
 - 정비노선 및 수량 : 총 36개소 (신설 8, 교체 14, 판교체 14)
 - 양화로 23개소 (신설 8, 교체 14, 판교체 1)
 - 마포로 5개소 (판교체)
 - 대흥로 8개소 (판교체)
 - 소요예산 : 161,518천원
 - 시비 141,854천원
 - 구비 19,664천원

□ 자동차 정비업소 지도점검

○ 추진실적

- 자동차 등록 정비업소 지도점검
 - 대상업체 : 자동차부분정비업 172개소
 - 점검실적 : 131개 업체 (2001. 6월 현재)
 - 조치사항
 - ▶ 업체개선명령 : 6개소 (환경미흡 등 경미사항)
- 자동차 무등록 정비업소 합동 지도단속
 - 대상업체 : 자동차 무등록 정비업소
 - 단속실적 : 42개 업체 (2001. 6월 현재)
 - 단속내용 : 불법 정비행위 등
 - 조치사항
 - ▶ 과징금 2건 600만원, 고발 6건
 - ▶ 행정지도 : 10건

□ 월드컵관련 무단방치차량 처리

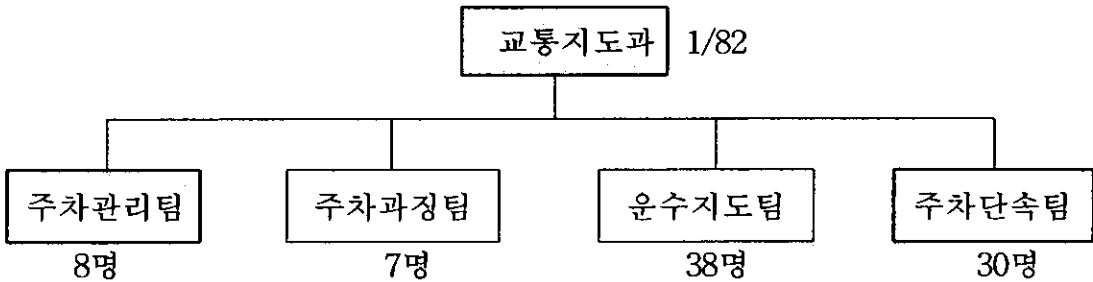
○ 추진실적

- 무단방치차량 처리 : 분기별 1회 무단방치차량 일제정리 및 수시
- 총 발생건수 : 356건
- 처리내역 : 강제처리 : 39건, 자진처리 : 151건, 방치 아님 : 106건,
처리 중 : 60건
- 고발건수 : 34건
- 특별홍보실시
 - 반상회보 및 지역일간지(마포신문), 구 홈페이지 게재 : 방치차량 신고 및 처리안내
 - 전국매일 게재 : 방치차량 증가현상 및 생활불편사항 집중단속실시

交 通 指 導 課

□ 일반현황

○ 기 구(4개팀)



○ 인 력

구 분	계	일 반 직						기술직	기능직	지 방 지도원
		4급	5급	6급	7급	8급	9급			
정 원	74	0	1	4	5	8	1	1	24	30
현 원	83	0	1	3	9	5	1	1	24	39

○ 장 비

구 분	차 량				무전기	비디오 카메라	디지털 카메라
	계	마티즈	타우너	견인차			
계	11	8	2	1	9	40	55
불법주차단속	11	8	2	1	9	·	55
버스전용차선	·	·	·	·	·	40	·

2001년 주요업무 추진실적

□ 불법주·정차 단속

- 단속목표 : 100,000건
- 단속실적 : 40,744건(40.7%)

□ 주차질서 확립 추진

- 주차질서 확립 캠페인 실시 : 3. 30
- 장 소 : 신촌전철역 ~ 홍대입구 전철역
- 참여인원 : 150명(모범운전자회, 범죄예방위원회, 경찰공무원, 구청직원)
- 야간 불법 주차단속시 민간인 자원봉사자 참여 합동단속 실시

□ 주차장 관리

- 3,000m²이상 대형건축물 부설주차장 관리실태 지도점검
 - 대 상 : 207개소(24,443면)
 - 점검결과

위 반 내 용				처 리 결 과		
계	차량출입 불 가	가 설 물 설 치	물건적치	계	시 정 완 료	진행중
21	7	1	13	21	11	10

※ 3,000m²이하 건축물 부설주차장 관리실태 점검 : 하반기 실시예정

- 민간위탁 공영주차장 안내표지판 정비
 - 대 상 : 아현동 282-1 아현노상 주차장외 11개소
 - 주차장 이용안내표지판 : 12개소 21개
 - 노외주차장 위치안내 표지판 2개소 2개
 - 소요예산 : 16백만원

사업용 차량 운송질서 확립

○ 운수업체 정기점검 및 과징금(과태료)처분 [단위 : 천원]

구 분	마 을 버 스	시 내 버 스	택 시	기 타
목 표	4 회	4 회	4회	2회
실 적	2 회	2 회	2회	1회
과징금, 과태료 부과 (건수/금액)	42건/ 20,250천원	77건/ 13,850천원	140건/ 42,600천원	21건/ 2,150천원

버스전용차선 위반 단속

- 목 표 : 14,000건
- 실 적 : 5,945건(42.4%)

체납과태료(과징금) 일제정리

- 체납액 : 16,318백만원
- 목 표 : 1,631백만원(10%)
- 실 적 : 704백만원(목표액대비:43.1%)