
2012년 행정사무감사 업무보고

2012. 6

망원2동주민센터

목 차

일반현황	-----	1
-------------	-------	---

2012년도 주요업무 추진실적 및 계획

□ 고객만족 민원행정서비스 강화	-----	2
□ 자치회관 프로그램 운영	-----	3
□ 깨끗한 거리를 위한 현장기동반 운영	-----	5
□ 저소득주민 복지행정 강화추진	-----	7

특수사업

□ 녹색마을 만들기 사업	-----	11
□ 무료급식 지원 사업	-----	13

일반현황

지역특성

- ▣ 마포구 중서부의 한강 북쪽연안에 위치하고 강변북로, 성산로 및 지하철 6호선이 지나는 교통의 요지
- ▣ 한강공원, 망원유수지 체육공원이 있어 여가생활 및 체육활동을 즐길 수 있는 쾌적한 주거지역

일반현황

- ▣ 면 적 : 0.67km² (마포구의 2.8%)
- ▣ 인 구 : 8,225세대 21,314명 (남:10,424명, 여:10,890명)
- ▣ 주 택 : 6,401동 (주택보급률 85%) ◀ 단독:432, 공동주택:5,969
- ▣ 주민조직 : 21개통 197개반
- ▣ 민방위대원 : 21개통대 1,745명
- ▣ 직원현황 : 정원 16명(현원 16명)
- ▣ 청사현황 : 대지 617.2m², 건물 1,642m² (지하1층,지상4층)

주요시설 현황

공공기관	교육기관	복지시설	의료기관	금융기관	종교시설
3	2	8	16	4	15

2012년 주요업무 추진실적 및 계획

고객만족 민원행정서비스 강화

☐ 통합민원창구 민원처리 실적

(단위:건/통, 2012.5.31 현재)

구 분	처리건수	발급통수	비 고
계	23,895	28,172	
가족관계증명서	3,891	4,431	
주민등록초본	10,339	12,415	
인감증명발급	4,495	5,948	
제증명발급	905	1,055	
어디서나민원	249	307	
대형생활 폐기물처리	2,088	2,088	
기타 각종신고	1,928	1,928	

☐ 통합민원(One-Stop) 발급창구 개설 · 운영

- ▶ 민원처리 시간의 단축으로 신속하고 공정한 행정처리 효과
- ▶ 전 직원 상호매뉴얼 교차학습

☐ 「야간 민원 예약제」 운영

- ▶ 매월 2, 4주 목요일 18:00 ~ 21:00
- ▶ 주민등록증 발급, 전입신고 등 5종 민원야간 처리

☐ 내방고객 최상의 민원서비스 제공

- ▶ 마포 IPTV 시청, 20여종의 잡지, 일간신문 비치
- ▶ 복지분야 고객 접대서비스 체계 구축(상담실 별도설치 운영)
- ▶ 임산부를 배려한 임산부 전용 창구 시행
- ▶ 연중 ‘직원 대화의 날’ 운영 및 주민 친절교육 실시

자치회관 프로그램 운영

▣ 프로그램 운영

▶ 망원2동 자치회관 : 16개 강좌 4,923명 이용(월 평균 288명)

- 건강강좌 : 단전호흡, 요가, 댄스스포츠, 민요교실, 탁구교실
- 교양강좌 : 한글서예, 사물놀이, 모듬북, 중국어교실, 한국무용
- 어린이교실 : 칼라믹스, 어린이발레, 탁구교실(청소년), 브리코 어린이건축교실
- 어르신교실 : 왕초보컴퓨터 교실, 노인활력충전교실

▶ 청소년 및 주말 특화프로그램

- 브리코 어린이 건축교실 운영 : 매주 토요일 10:30 ~ 12:30
- 청소년 탁구교실 운영 : 매주 토요일 11:00 ~ 12:30
- 어린이발레 운영 : 매주 토요일 13:30 ~ 14:20
- 왕초보 컴퓨터 교실 : 매주 토요일 10:30 ~ 12:20

▶ 건전 재정을 위한 수강료 지급 기준 변경

- 관련근거 : 서울특별시 마포구 자치회관 설치 및 운영조례 제10조 제3항
- 변경내용 : 망원2동 자치회관 설치 및 운영세칙 별표1(강사료 지급기준)

변경 전	변경 후
10명이하 (수강인원×수강료)+{기준강사료-(수강인원×수강료)}×0.4	전체수강인원 × 강사료 × 90%
11~14명 이하 (수강인원×수강료)+{기준강사료-(수강인원×수강료)}×0.6	
15명 이상 (수강인원×수강료)+{기준강사료-(수강인원×수강료)}×0.8	
18명 초과 (수강인원×수강료)+{기준강사료-(수강인원×수강료)}×0.8	

- 수익금은 자치회관 운영에 필요한 경비로 사용

▶ 자치회관 시설 개방(주민센터 3층 소회의실, 2012.4월 설치)

- 주민회의, 주민 동아리 활동, 각종 직능단체 회의시 자유롭게 사용할 수 있도록 조성
- 주민자치위원회에서 소회의실 조성을 위한 물품 기증

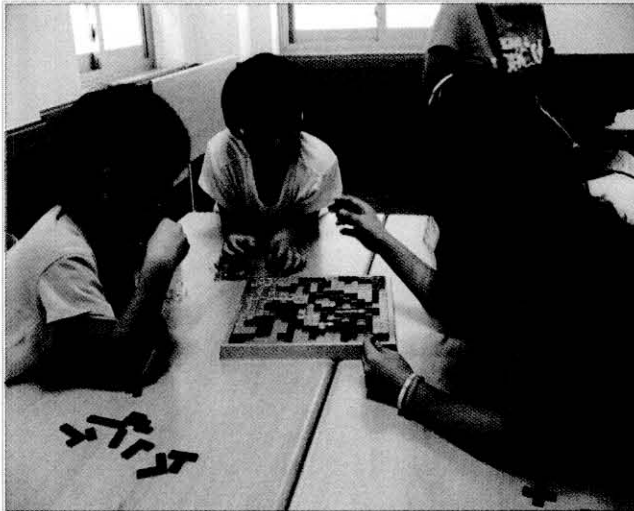
▣ 자치회관 운영 활성화 방안

▶ 사회진흥 프로그램 적극 운영 - 틈새강좌 발굴 운영

- 동서한방병원 연계 “웰빙 건강강좌” 운영
- 마포구 치매지원센터, 외부 사회복지기관 연계 틈새강좌 운영

▶ 지역연계 및 주말 등 특화 프로그램 발굴

- 지역자원 연계를 통한 프로그램 발굴
- 토요 청소년 프로그램 운영 : 미살림 생태미술교육, 마술 배우기
- 방학특강 프로그램 운영 : 논리보드게임
- 환경프로그램 적극유치 및 주민계몽 프로그램 지원



▲ 논리보드게임



▲ 브리코 어린이 건축교실

깨끗한 거리를 위한 현장기동반 운영

▣ 현장 기동반 운영

- ▶ 편 성 : 3인 1조
- ▶ 운영실적

(단위 : 건, 2012.5.31 현재)

합계	시민불편살피미			현장기동반 처리실적					
	소 계	적출 입력	신고 처리	처 리			주차 단속	무단 투기	승용차 요일제
				소계	청소	광고물			
2,718	62	21	41	2,060	1,500	560	264	267	65

※ 1일 2회 이상 순찰 단순사항 현장 정비 및 구 진달사항 해당부서 즉시 통보

▣ 자투리 화단 식재(상습 쓰레기 무단투기 지역)

- ▶ 일 시 : 2012. 4. 13
- ▶ 대 상 : 11개소
- ▶ 식 재 : 팬지, 비올라 2,450본

▣ 다중 이용시설 물청소 실시 : 2회

- ▶ 마포구청역(5번 출구) 자전거 보관대
 - 일 시 : 2012. 4. 26
 - 참여인원 : 30명
- ▶ 두리 어린이 공원
 - 일 시 : 2012. 5. 23
 - 참여인원 : 30명



▲ 자투리 화단 식재

▲ 자전거 보관대 청소

▲ 두리 어린이 공원 청소

☐ 말끔이 봉사단 운영 활성화

▶ 사업개요

- 취 지 : 이면도로를 400M 내외로 구간을 설정하여 주민이 주1회 이상 자율 청소토록 하여 깨끗한 거리를 조성
- 총구간 : 42구간
- 총연장 : 16,247m
- 소요인원 : 42명
- 지원용품 : 청소비품, 종량제 봉투 등 제공

▶ 세부 추진사항

- 말끔이 봉사단원 모집 : 28명
- 말끔이 현황판 제작 및 게시 : 2층 엘리베이터 앞

▶ 향후추진계획

- 말끔이 봉사단원 모집 지속 실시



▲ 말끔이 봉사단 현황

저소득 주민 복지행정 강화 추진

☐ 저소득주민 현황

(2012. 5. 31현재)

계		기초생활수급자		차상위복지대상자						특새계층	
				한부모		장애		의료			
세대	명	세대	명	세대	명	세대	명	세대	명	세대	명
392	718	186	301	66	162	38	76	59	90	43	89

▶ 기타 복지대상자

- 기초노령연금 : 1,091세대 / 1,351명
- 영유아복지대상자 : 743세대 / 774명

☐ 각 급여별 지원 현황(2012.1월 ~ 5월 지급액)

▶ 기초생활수급자 생계·주거급여 -----	886세대	241,917천원
▶ 기초 노령 연금 -----	6,731명	569,828천원
▶ 노인일자리사업 -----	120명	23,390천원
▶ 차상위 장애인 지원 -----	128명	3,900천원
▶ 주택임대료보조사업 -----	105명	5,426천원

☐ 2012년 따뜻한 겨울보내기 사업 추진

- ▶ 추진기간 : 2011. 12. 1 ~ 2012. 2. 29 (3개월)
- ▶ 추진목표 : 총 목표액 16,178천원(성금 목표액 8,089천원)
 - 「희망2012 따뜻한 겨울보내기」사업 추진 실적

(단위:원)

계	성금(A)	성 품	목표달성률
27,691,100	8,161,100	19,530,000	171%

- 사업기간 대상자별 성금·품 지원 실적

(단위:가구)

구분	자 격 구 분				세 대 유 형					
	합계	수급자	차상위	저소득 (시설 포함)	합계	한부 모	소년· 소녀 가장	독거 노인	장애인	일반 저소득 (시설포함)
가구수	627	346	271	10	627	129	0	135	102	261

▣ 복지상담실 활성화를 위한 이전 설치

- ▶ 설 치 일 : 2012.5.11(금)
- ▶ 목 적 : 초기상담 강화와 사생활보호에 대한 주민의 요구에 부응코자 상담실을 적극 활용하고자 함
- ▶ 추진현황 : 민원인이 상담실을 한눈에 인식할 수 있도록 주민생활팀 위치로 이전 설치함으로써 민원인 편의 증진 및 업무 효율성 증가



▲ 복지상담실

☐ “ 행복을 나누는 소식지 ” 발간

▶ 사업개요

- 목적 : 망원2동 민간 자원 발굴 확대 및 후원자 격려, 나눔문화 확산을 도모하기 위함.
- 발행주기 : 매월1회(2011. 11월부터 제1호 소식지 발간)
- 내용구성 : 기부소식 및 방법 안내, 자원봉사, 복지제도 홍보 등
※ 동사무소에서 파악한 기부현황 중심으로 작성
- 배부대상 : 기부자(후원자) 45명, 주민센터 민원실 비치 등
- 배부방법 : 우편 발송
- ▶ 세부추진내역
- 2012년 소식지 발행 현황 : 총 6회(매월 10일경)

3호(2012.1.16)	4호(2012.2.10)	5호(2012.3.16)
6호(2012.4.12)	7호(2012.5.10)	8호(2012.6.13)
 <p>3호(2012.1.16) 소식지 표지: '행복을 나누는 소식지' 제 3 호 (2012.1.16). 주요 내용: '망원2동 새마을금고' '사랑의 물 전달'.</p>	 <p>4호(2012.2.10) 소식지 표지: '행복을 나누는 소식지' 제 4 호 (2012.2.10). 주요 내용: '자랑할 따위가 하나도 없다' '사랑의 물 전달'.</p>	 <p>5호(2012.3.16) 소식지 표지: '행복을 나누는 소식지' 제 5 호 (2012.3.16). 주요 내용: '4차년도 '우동(우동)이 되겠다' '행복을 나누는 소식지'.</p>

- 자원봉사 지면 추가(8호 2012.6.13)

▶ 소요예산 : 비예산

▣ 복지체감도 향상을 위한 찾아가는 방문행정 강화

- ▶ 사업목적 : 지역주민의 문제를 사전에 파악하고 적극적인 문제해결을 통해 복지체감도를 향상시키고자 함.
- ▶ 방문대상 : 기초생활보장수급자 및 차상위복지대상자, 기타 위기상황 발생 가구 등 392가구
- ▶ 방문유형별 구분 : 5개 유형 분류

구 분	가 구 특 성	방문주기
일 반 가 구	공공부조 등 제공으로 생활이 가능한 가구	연 1 회
서비스연계가구	단순 욕구를 가진 가구	반기1회
서비스관리가구	외부 사회서비스 지원중인 가구	분기1회
주의대상가구	단독가구 중 스스로 생활하지 못하는 가구 등	월 1 회
통합사례관리가구	복합적인 욕구를 가지고 있어 개입이 필요한 가구	월1회(전화) 연1회(방문)



▲ 찾아가는 방문행정 - 빨래봉사

특 수 사 업

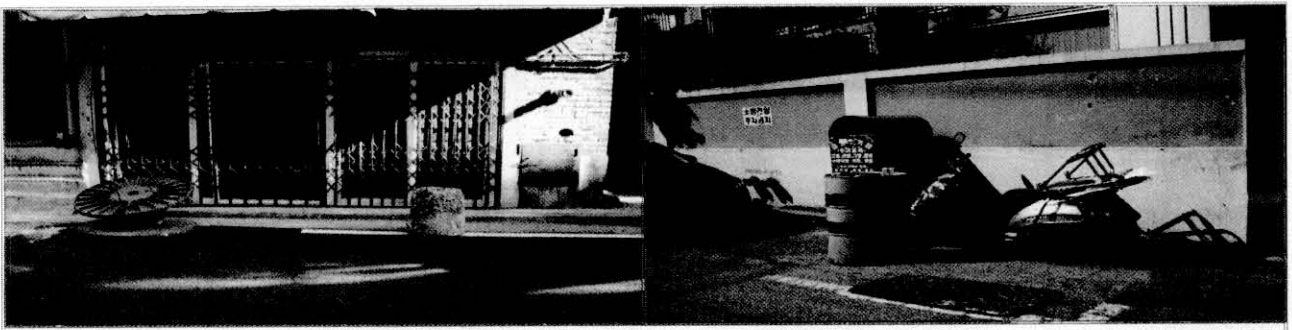
녹색마을만들기 사업

▣ 아름다운거리 만들기

▶ 사업개요

- 사업기간 : 2012년 5월 ~ 6월
- 사업대상 및 실태

구 분	계	설치 형태		
		콘크리트	대형드럼통	양동이,타이어등
계	12개소	2개소	1개소	9개소
주차장진출입로확보	8개소	1개소	1개소	6개소
사 생 활 보 호	4개소	1개소	-	3개소



▲ 현장사진

▶ 사업내용

- 가로화분 제작 : 12개소 22개
- 가로화분 식재 : 측백나무 44주, 팬지 등 초화 600본

▶ 소요예산 : 3,036천원

- 구비 836천원, 주민자치위원회기금 1,200천원, 교동협의회지원금 1,000천원

▶ 향후계획

- 이면도로 미관을 저해하는 각종 시설물의 정비
- 자원봉사자가 가로화분 및 기존 화단을 관리하는 방안 강구

▣ 친환경 녹색장터 운영

▶ 목 적

2012년 녹색마을 만들기 일환으로 녹색장터를 운영하여 주민간의 화합을 도모하고 사용하지 않는 물품의 재사용으로 자원의 순환과 나눔 문화 정착

▶ 사업개요

- 운영일시 : 매월 넷째주 토요일(2012.06.23)
- 운영장소 : 삼지공원
- 운영주체 : 망원2동 새마을부녀회
- 후 원 : 망원2동 주민센터, 주민자치위원회 등 직능단체
- 운영프로그램
 - 문화공연(풍물놀이 등)
 - 무료 칼같이
 - 먹거리 장터
 - 찾아가는 자전거 수리센터
 - 페이스 페인팅
 - 폐 휴대폰/소형가전제품과 쓰레기봉투 2매 교환하기
 - 플리마켓 (벼룩시장)

▶ 홍보사항

- 팸플릿 제작 : 6,500매
- 직능단체 회의 : 10회

▶ 소요예산 : 750천원



무료급식 지원사업 추진

▣ 사업내용 : 균형 있는 식사 해결이 곤란한 저소득 어르신 중식제공

▣ 사업 참여 업체 및 내용

급식소	대표	대상	내용
반석교회	목사 김창영	노인일자리 어르신 50명	매월 셋째주 월요일 중식 제공
사랑의 집	대표 한복심	월드컵시장을 이용하는 어르신	주 4회 중식 제공
정통옛날 손짜장	대표 송명호	저소득 어르신 및 아동 25명	매월 셋째주 수요일 중식 제공
홍반장 망원점	대표 홍인숙	저소득 어르신 50명	매월 셋째주 화요일 중식 제공



▲ 반석교회

▲ 정통옛날 손짜장

▲ 홍반장 망원점