

(「없습니다」하는 이 많음)

異議가 없으므로 가결되었음을 宣布합니다.

○議長 金元泰 금번 臨時會議時 '92年度 第1回 追加更正豫算案및 案件들을 보다 深度 있는 審議를 위하여, 委員會 活動을 하기 때문에 本會議를 7月12일부터 15일까지 4일간 休회하고 하는데 議員여러분들께서는 異議가 없으십니까?

(「없습니다」하는 이 많음)

異議가 없으므로 가결되었음을 宣布합니다.

議員여러분! 수고 많이 하셨습니다.

이것으로써 오늘 會議를 마치고 第2次 本會議는 7月16日 金요일 10時에 開議하겠습니다.

散會를 宣布합니다.

(11時01分 散會)

○出席議員 (30人)

金元泰	黃泰植	曹熙太
宋潤錫	金星煥	朴炷緒
李天揆	李鍾萬	李奉衡
具又石	韓賢德	金鍾烈
沈載昶	孫龍浩	洪性煥
俞南烈	金汶泰	李宗一
鄭然宇	李康泌	金東暉
蔡雲錫	尹東鉉	洪吉杓
田炳萬	李仁求	尹正鏞
金裕顯	尹明奎	權五範

○出席公務員

區廳長	孫長鎬
副區廳長	朴鍾心
總務局長	鄭泰淵
財務局長	朴贊守
市民局長	梁石龍
都市整備局長	申水木
建設局長	金永圭
保健所長	孟時仙
總務課長	金石鳳
企劃豫算課長	金鎮澤

〈參照〉

'92中期財政計劃(1993~1997)

目次

計劃概要 3

1. 計劃目標

- 2. 財政 運用 體系
- 3. 計劃 運用 方法
- 4. 計劃 範圍와 內容
- 計劃의 前提 與件 9
 - 1. 未來像 및 發展 目標
 - 2. 社會 構造의 變化
- 財政 運用 方向 및 主要 指標 13
 - 1. 長期 財政 運用 課題
 - 2. 中期 財政 計劃 基本 運用 方向
 - 3. 主要 基本 指標
- 一般 會計 財政 運用 計劃 19
 - 1. 財政 輸入 實績 分析
 - 2. 歲入展望
 - 3. 經常 支出 展望
 - 4. 投資 財源 配分
 - 5. 部分別, 機能別 投資 財源 配分
- 特別 會計 財政 運用 計劃 83
 - 1. 財政 運用 實績 및 展望
 - 2. 醫療 保護 基金 特別 會計
 - 3. 새마을 所得 支援 特別會計 計劃 概要

1. 計劃 目標

財政의 計劃의인 運用

- 財源 調達 및 配分 方向 設定
 - 計劃의 實效性 確保, 區政 方向 提示
- 事業의 于先 順位 策定
 - 投資效果의 極大化, 財源配分의 適正化
- 財政 運用의 效率性 提高
 - 豫算編成 方向 및 事業計劃 樹立指針



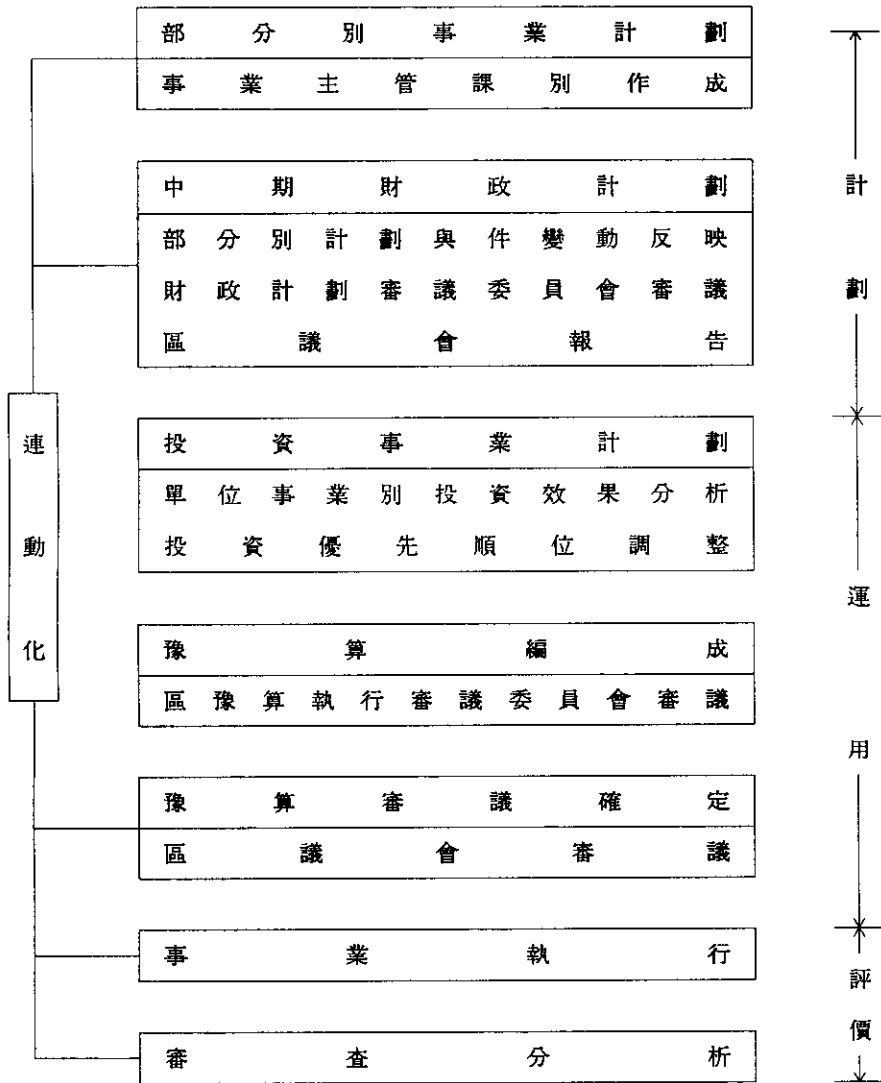
效率的인 都市經營

- 政策 意志의 體系的 具現
 - 發展目標의 設定
 - 政策의 綜合性, 體系的 確保
- 區政의 統一的인 方向提示
 - 區政의 信賴性向上

健全 財政의 確立

(다음 「페이지」에 계속)

2. 財政 運用 體系



3. 計劃運用 方法

- 計劃期間：5個年 計劃으로 作成('93~'97)
- 基準年度：'92年度
- 價格基準：計劃作成 初年度の 變動價格
- 運用方法：每年 連動 計劃으로 作成
- 作成時期：翌年度 投資 審查 및 豫算編成 以前
- 常委計劃：
 - 200年代 長期發展構想을 위 한 서울特別市 都市基本計劃
 - 政府 第7次 5個年 經濟社 會 發展計劃

【計劃의 範圍】

- 行·財政 綜合 計劃 및 部分別 計劃
- 豫算 및 非豫算 事業 包含(民資 事業 等)

4. 計劃範圍와 內容

(다음 「페이지」에 계속)

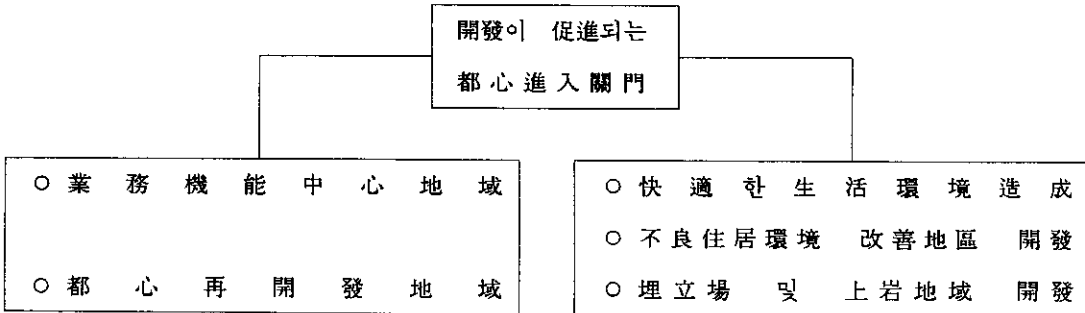
【計劃의 內容】

部 門	主 要 機 能
都 市 基 盤	<ul style="list-style-type: none"> ○都市計劃—都市基盤構造設定 ○道路交涉計劃—道路施設, 交通運營 ○治水 下水計劃—河川 堤防
生 活 環 境	<ul style="list-style-type: none"> ○住宅計劃—住宅 改良 ○清掃, 環境計劃—쓰레기處理 ○體育計劃—體育振興 ○公園綠地計劃—公園造成, 綠地管理 ○防護, 防災計劃—民防衛
社 會 福 祉	<ul style="list-style-type: none"> ○社會, 福祉—低所得層 保護, 障礙者 保護 青少年 對策, 老人福祉 ○保護醫療計劃—防疫, 診療, 衛生管理
產 業 經 濟	<ul style="list-style-type: none"> ○流通構造對策—消費者保護 ○燃料現代化 計劃—가스供給
文 化 藝 術	<ul style="list-style-type: none"> ○文化藝術振興—文化財 保存
行·財政發展	<ul style="list-style-type: none"> ○行政 發展 計劃—行政의 組織 및 事務改善 ○財政 運用 計劃—一般計劃, 特別計劃

計劃의 前提 與件

1. 未來像 發展 目標

發展 目標



與件 展望

行 政

地域經濟

社會, 文化

- 區自治行政實施
- 商業地域擴大
- 地域單位生活圈 形成
- 區民參與擴大
- 開發投資擴大
- 趣味, 餘暇生活欲求 增大
- 行政電算化擴大促進

與件展望

道路, 交通

住宅

環境, 下水

- 道路網 및 駐車空間擴充
- 交通秩序 誘道 施設 整備
- 地下鐵 5, 6號線 工事 繼續推進
- 不良 住宅 再開發
- 麻浦路 周邊 開發
- 住居環境 改善事業
- 埋 立場 移轉
- 公害 環境 改善
- 빗물 펌프장 擴充

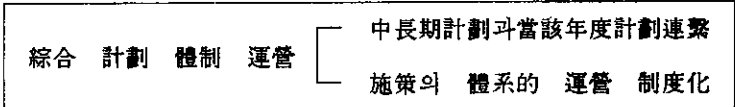
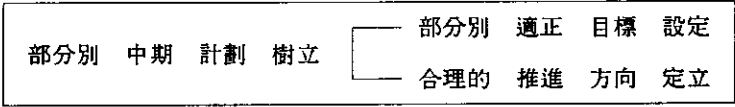
2. 社會 構造의 變化

- 區 議會 構成에 따른 住民 欲求의 噴出
 - 住民 便益事業費의 過多한 增加
 - 地域間 均衡發展 要求로 財政負擔 過重
- 福祉增進 및 生活 便益 施設에 대한 需要增大
 - 生活基本的 需要의 實質向上 欲求增大
 - 老人, 青少年 福祉對策 必要
 - 環境汚染防止 및 消費者 保護對策 要求
- 地域開發 및 產業構造 變化의 加速化
 - 地域利己主義의 副作用 最小化
 - 情報化 產業 發展이 重大한 課題
- 國際化, 開放化의 急速한 進展
 - 國民意識의 先進化와 自信心 넘치는 國家觀
- 人口의 老齡化 展望
 - 核家族化에 따른 福祉 對策

財政運用方向 및 主要地標

1. 長期 財政 運用 課題 (財政展望)

2. 中期 財政 計劃 基本 運用 方向



財政收入

- 大 都市 地域 成長의 鈍化: 國土 均衡 開發
 - 都市產業構造의 變化: 서비스 產業化
 - 財產稅 課標 現實化: 綜合土地稅 實施
- 財政支出
- 地方自治制 實施에 따른 行政需要의 增加
 - 住民所得增加와 欲求의 高級, 多元化
 - 基本 都市維持管理 需要의 漸增
 - 都市交通滯症 解消와 駐車空間 確保
- (運用 課題)

行政 自立을 위한 與件 造成

- 合理的 稅源管理: 脫漏稅源, 發掘, 滯納整理 徹底
 - 稅外收入源 發掘: 區有財產 使用料 徵收 確行
 - 經營體制 導入: 利用者 收益者 負擔原則擴大
- 財政軍用의 效率性 提高
- 投資事業의 效率性 極大化
 - 福祉部門의 財源配分 效率化
 - 豫算의 合理化 運用
 - 徵稅行政의 科學化

- 計劃 財政의 具現 ……中期財政 計劃
- 投資財源의 配分 最適化 …投資審查 強化
- 財政運用의 效率性 提高 …豫算編成 指針

- 財政運用 公開制度 確立…住民餘論의 專
門家 意見 收斂

3. 主要 基本 指標

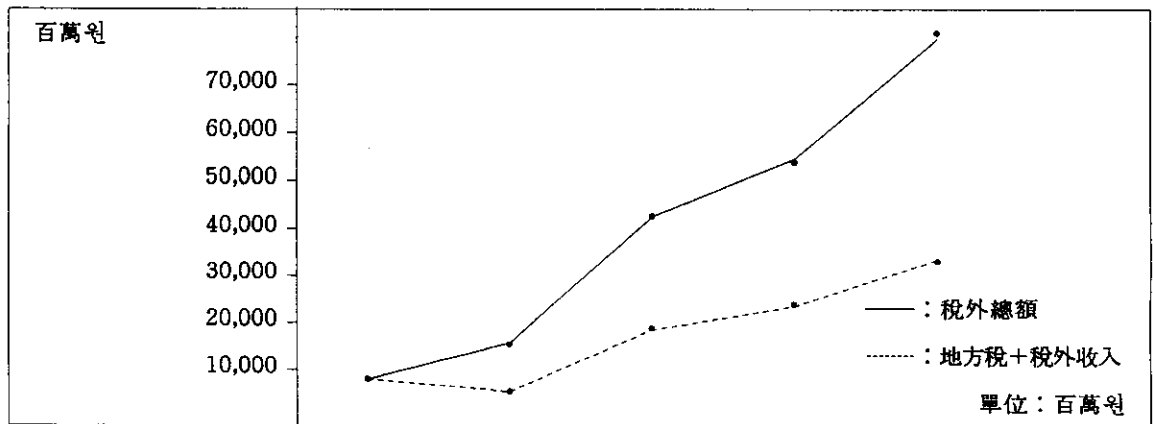
區 分		單 位	'93	'94	'95	'96	'97
全 國	人 口	千名	44,056	44,453	44,851	45,248	45,642
	國 民 總 生 產	10億원	209,476	225,218	243,285	262,816	—
	經 濟 成 長 率	% (不變)	7.0	7.5	8.0	8.0	—
	1 人 當 GNP	\$	7,177	7,884	8,930	10,440	—
GNP DEFLATOR		%	5	5	4.5	4.5	—
서 울 市	常 住 人 口	千名	11,303	11,495	11,687	11,867	12,044
	施 設 人 口	千名	14,129	14,369	14,609	14,834	15,055
	行 政 區 域	km ²	605.4	605.4	605.4	605.4	605.4
	都 市 計 劃 區 域	km ²	708.4	708.4	708.4	708.4	708.4
麻 浦 區	常 住 人 口	千名	442	446	450	454	458
	施 設 人 口	千名	486	491	495	499	504
	行 政 區 域	km ²	23.87	23.87	23.87	23.87	23.87
	都 市 計 劃 區 域	km ²	23.87	23.87	23.87	23.87	23.87

一般會計 財政 運用 計劃

○財源別 構成

1. 財政 收入 實績 分析

1) 總括



區 分	計	'87	'88	'89	'90	'91	備 考
歲入總額	169,875	7,707	11,317	37,301	47,820	65,730	
地 方 稅	36,625	4,922	5,393	6,561	8,379	11,370	
稅 外 收 入	40,649	2,785	2,180	7,397	11,351	16,936	
其 他 收 入	92,601		3,744	23,343	28,090	37,424	

2) 地方稅

單位：百萬圓

年度別		計	'87	'88	'89	'90	'91	備考
稅目別								
計		36,625	4,922	5,393	6,561	8,379	11,370	
財產稅	小計	27,449	3,851	4,023	4,665	6,445	8,465	
	建築物分	12,666	1,809	2,142	2,467	2,934	3,314	
	土地分	14,783	2,042	1,881	2,198	3,511	5,151	
免許稅	小計	3,781	406	499	627	737	1,512	
	定期分	2,687	283	340	401	502	1,161	
	隨時分	1,094	123	159	226	235	351	
事業所稅	小計	4,920	614	822	1,035	1,130	1,319	
	從業員	4,414	548	738	925	1,010	1,193	
	財產	506	66	84	110	120	126	
土地過多保有稅		139			139			
過年度		336	51	49	95	67	74	

3) 稅外收入

單位：百萬圓

年度別		計	'87	'88	'89	'90	'91	備考
區分								
合計		40,649	2,785	2,180	7,397	11,351	16,936	
1. 經常的收入		14,084	1,644	1,678	2,985	3,435	4,342	
1) 財產貸貸收入		95	19	18	33	14	11	
2) 使用料收入		1,666	322	215	381	268	480	
3) 手數料收入		7,720	1,286	882	1,360	1,825	2,367	
4) 利子收入		507	17	3	307	90	90	
5) 徵收交付金		4,096		560	904	1,238	1,394	
2. 臨時的收入		26,565	1,141	502	4,412	7,916	12,594	
1) 財產賣却收入		2,770	965	386	510	208	701	
2) 融資金收入		2	2					
3) 雜收入		2,254	122	111	197	48	1,776	
4) 過年度收入		89	52	5	14	10	8	
5) 其他(移越金等)		21,450			3,691	7,650	10,109	

4) 其他 雜收入

單位：百萬圓

年度別	計	'87	'88	'89	'90	'91	備考
合 計	92,601		3,744	23,343	28,090	37,424	
補 助 金	15,340		3,184	4,160	2,481	5,515	
調 整 交 付 金	77,261		560	19,183	25,609	31,909	

2. 歳入展望

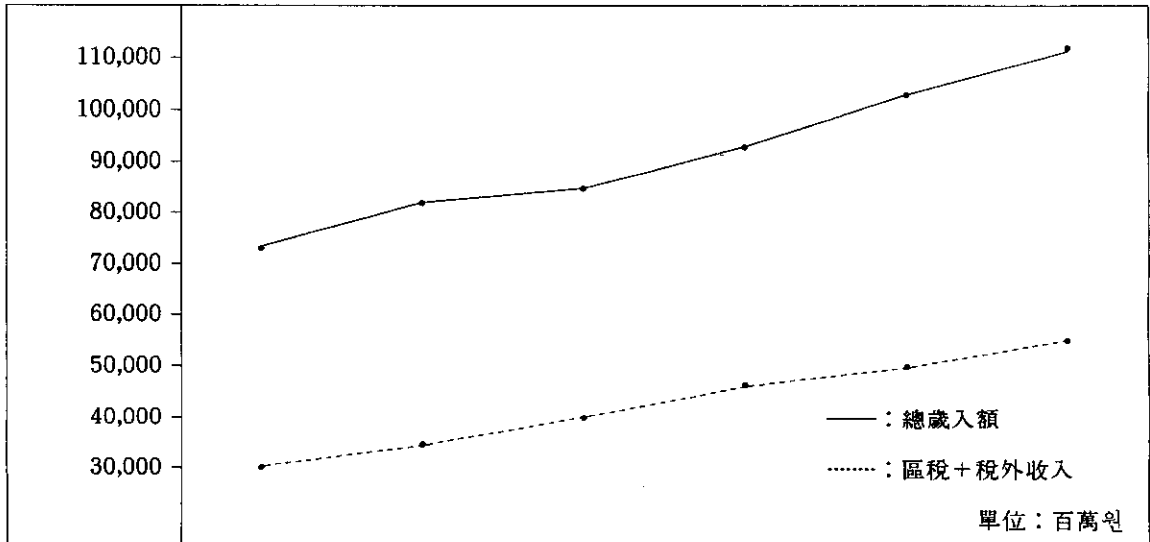
○ 異件

- 依存 財源(補助金, 交付金 等)의 比重 過多
- 課標 現實化 및 綜合土地稅 施行으로 稅入增加가 豫想되나 寄與度는 높지 못함.
- 稅外收入 稅源 開發

○ 推計 基準

- 財產稅：平均 伸張率 13.5%
- 綜合土地稅 [特殊 要因：課標 現實化 年 15.8% 水準 推定
- 免許稅, 事業所稅：平均 伸張率 19.95
- 稅外收入：平均 伸張率 7.4%
- 補助金：物價 上昇率 適用
- 交付金：市 財政 計劃에 依한 平均 伸張率

【推計總括】



單位：百萬圓

區 稅	'92	'93	'94	'95	'96	'97
總 歳 入 額	73,890	81,607	84,276	94,020	101,764	109,880
區 稅	14,384	17,440	21,083	26,137	28,102	30,523
稅 外 收 入	17,466	19,165	19,991	21,225	23,270	24,934
其 他	42,040	45,002	43,202	46,658	50,392	54,423

【財源別 構成】

單位：百萬圓

區 分	'92	'93	'94	'95	'96	'97
計	73,890	81,607	84,276	94,020	101,764	109,880
區 稅	14,384	17,440	21,083	26,137	28,102	30,523
財 產 稅	4,018	4,567	5,184	5,883	6,678	7,580
免 許 稅	1,786	2,106	2,439	2,841	3,297	3,911
事 業 所 稅	1,518	2,244	2,747	3,338	4,090	5,032
綜合土地稅	6,956	8,413	10,586	13,931	13,868	13,804
過年度收入	106	110	127	144	169	196
稅 外 收 入	15,594	17,064	17,831	18,923	20,880	22,526
補 助 金	3,069	3,314	3,579	3,866	4,175	4,509
調 整 交 付 金	38,971	41,688	39,623	42,792	46,217	49,914
徵 收 交 付 金	1,872	2,101	2,160	2,302	2,390	2,408

○稅外收入

單位：百萬圓

年度別	'92	'93	'94	'95	'96	'97
區 分						
合 計	17,466	19,165	19,991	21,225	23,270	24,934
1. 經常的 收入	5,571	6,195	6,932	7,854	8,985	9,578
1) 財產 貸貸收入	15	17	22	24	30	38
2) 使用料 收入	632	703	990	1,447	1,751	1,974
—道 路	476	525	760	1,087	1,343	1,520
—河 川	156	178	230	360	408	454
—公 園						
—其 他						
3) 手數料 收入	2,549	2,864	3,220	3,536	4,238	4,574
—保 健 所	114	159	164	184	239	270
—證 紙	500	545	560	630	680	715
—污物收去手數料	1,935	2,160	2,496	2,722	3,319	3,589
—其 他						
4) 利子收入	503	510	540	545	576	584
5) 徵收交付金	1,872	2,101	2,160	2,302	2,390	2,408

區分	年度別					
	'92	'93	'94	'95	'96	'97
2. 臨時的 收入	11,895	12,970	13,059	13,371	14,285	15,356
1) 財產 賣却 收入	800	965	1,000	967	1,027	1,147
2) 移 越 金	7,500	7,875	8,269	8,682	9,116	9,572
3) 負 擔 金	1,701	1,000	500	500	700	800
4) 雜 收 入	1,662	2,859	2,959	2,900	3,085	3,446
- 不用品 賣却	4	4	4	4	4	4
- 辨 償 金	200	218	261	216	230	255
- 違 約 金		5	5	5	5	7
- 過 怠 料	1,370	2,600	2,666	2,651	2,819	3,152
- 滯納 處分費	11	22	13	14	17	18
- 其 他	77	10	10	10	10	10
5) 過年度收入	232	271	331	322	357	391
- 河川 使用料	10	12	15	17	19	20
- 其他 使用料	5	5	11	14	20	25
- 手 數 料	10	12	15	18	21	26
- 其他收入	207	242	290	273	297	320

3. 經常支出 展望

ナ. 實 績

○ 經 常 費

單位：百萬圓

區 分	計	'87	'88	'89	'90	'91	備 考
支 出 額	137,876	20,350	19,869	26,656	31,838	39,163	
1) 經常的 經費	89,670	6,725	10,814	18,981	23,368	29,782	
2) 負債元 利 金							
3) 支 援 諸 費	362		43	89	112	118	
4) 經常的 事業費	10,851	913	956	1,023	4,116	3,843	
5) 福 祉 事 業 費	31,321	12,712	7,862	2,304	3,722	4,721	
6) 豫 備 費	5,672		194	4,259	520	699	

1) 經常的 經費

單位：百萬圓

區 分	計	'87	'88	'89	'90	'91	備 考
支 出 額	89,670	6,725	10,814	18,981	23,368	29,782	
1) 人 件 費	62,113	5,508	8,623	11,836	15,610	20,536	
— 給 與	19,598	2,259	2,963	3,761	4,636	5,979	
— 賞 與 金	9,550	1,153	1,486	1,782	2,239	2,890	
— 其他職 報酬	1,790	226	293	384	494	393	
— 手 當	4,630	307	412	680	1,174	2,057	
— 定 額 手 當	8,733	891	929	1,392	2,171	3,350	
— 常用 被服費	323	15	36	48	94	130	
— 給 糧 費	1,038	5	183	195	323	332	
— 日 備 雜 給	16,451	652	2,321	3,594	4,479	5,405	
2) 基本 經常費	22,103	806	1,661	6,155	6,325	7,156	
— 國 內 旅 費	468	129	135	40	67	97	
— 國 外 旅 費	34				19	15	
— 需用費以手數料	3,909	231	253	687	1,105	1,633	
— 福 利 厚 生 費	7,029		717	1,590	1,850	2,872	
— 情 報 費	1,363	101	153	213	413	483	
— 機關運營辦公費	388	73	65	66	86	98	
— 特 別 辦 公 費	2,043	65	93	311	786	788	
— 賃 借 料	1,308	2	39	196	1,008	63	
— 醫 療 費	1,519	7	3	1,257	127	125	
— 賠 償 金	21				8	13	
— 官 署 當 經 費	2,759	198	203	533	856	969	
— 其 他	1,262			1,262			
3) 一般 維持費	5,454	411	530	990	1,433	2,090	
— 公 共 料 金	2,572	229	271	527	752	793	
— 諸 稅 公 課 金	229	15	23	28	76	87	
— 車 輛 費	1,591	81	109	173	400	828	
— 船 舶 費							
— 施設裝備維持費	586	33	66	197	74	216	
— 燃 料 費	476	53	61	65	131	166	
— 其 他							

2) 支援 諸費

單位：百萬圓

區 分	計	'87	'88	'89	'90	'91	備 考
合 計	362		43	89	112	118	
1. 特別會計基金轉出	362		43	89	112	118	
2. 基 他							

3) 經常的 事業費

單位：百萬圓

區 分	計	'87	'88	'89	'90	'91	備 考
合 計	11,901	1,196	1,272	1,474	4,116	3,843	
1) 公共施設の維持管理	8,060	710	765	906	3,326	2,353	
— 材料費 其他	809	90	91	93	190	345	
— 用役費(學術)							
— 資産取得費	4,908	283	316	451	2,656	1,202	
— 大修繕費	1,327	186	195	204	327	415	
— 定數物品 購買費	1,016	151	163	158	153	391	
2) 經常的 事業補助	3,760	486	507	562	761	1,444	
— 民間人 經常補助	2,412	293	301	333	408	1,077	
— 自治團體經常補助	628	193	206	229			
— 自治團體 負擔金							
— 自治團體 委託金	656				289	367	
— 國際 負擔金							
— 民間 代行業費	64				64		
3) 其 他	81			6	29	46	
— 積 立 金	10				10		
— 返 還 金	71			6	19	46	

4) 福祉 事業費

單位：百萬圓

區 分	計	'87	'88	'89	'90	'91	備 考
合 計	31,321	12,712	7,862	2,304	3,722	4,721	
1) 救 護 費	3,690	977	979	981	335	418	
- 救療 給糧費							
- 救療 被服費							
- 年金 支給金	3,690	977	979	981	335	418	
2) 社會補償的 補償金	27,420	11,721	6,868	1,308	3,307	4,216	
- 補 償 金	27,171	11,716	6,862	1,302	3,258	4,033	
- 保 險 金	19	5	6	6	1	1	
- 出 捐 金	142				34	108	
- 二次 補填金	76				12	64	
- 融 資 金	12				2	10	
3) 民間에 대한 委託金	211	14	15	15	80	87	

5) 豫備費

單位：百萬圓

區 分	計	'87	'88	'89	'90	'91	備 考
豫 備 費	5,671		193	4,259	520	699	

○投 資 費

單位：百萬圓

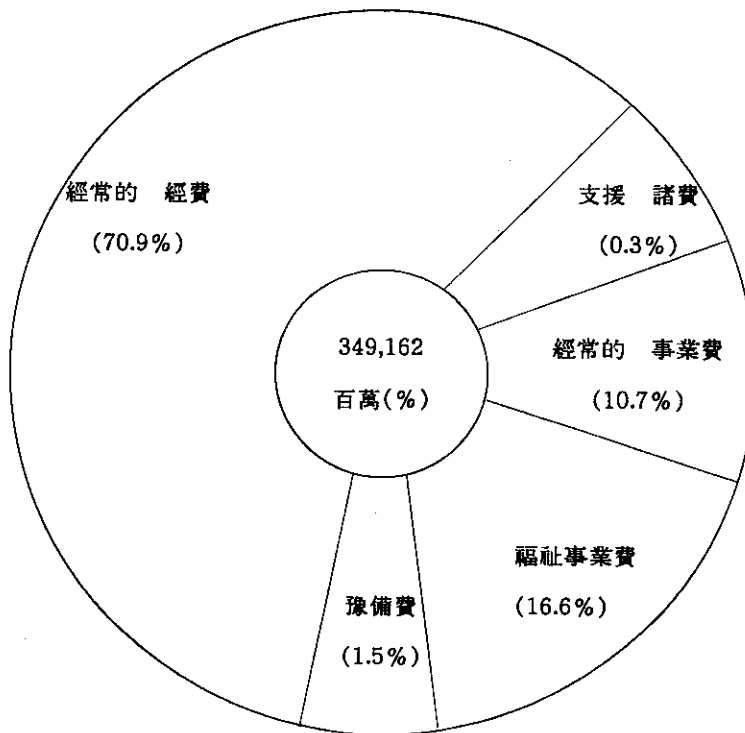
區 分	計	'87	'88	'89	'90	'91	備 考
支 出 額	63,500	3,442	8,016	9,493	15,982	26,567	
1) 資 本 形 成 費	63,041	3,394	7,963	9,431	15,858	26,395	
- 施 設 費	57,222	2,798	7,265	8,491	14,278	24,390	
- 施 設 附 帶 費	327			48	100	179	
- 用 役 費 (技 術)	310					310	
- 土 地 買 入 費	5,182	596	698	892	1,480	1,516	
2) 民間에 대한 資 本補助	410	48	53	62	102	145	
3) 自治團體에 대한 資本補助							
4) 國家 機關 등 代 行事業費	49				22	27	

나. 展 望

單位：百萬圓

區 分	計	'92	'93	'94	'95	'96	'97	平 均 構 成 比
合 計	349,162	50,827	54,643	53,759	58,287	63,172	68,474	100
經 常 的 經 費	247,403	33,441	36,215	39,240	42,515	46,068	49,924	70.9
支 援 諸 費	1,023	142	151	163	175	189	203	0.3
經 常 的 事 業 費	37,226	5,104	5,498	5,925	6,387	6,886	7,426	10.7
福 祉 事 業 費	58,049	11,392	11,963	7,589	8,270	9,012	9,823	16.6
豫 備 費	5,461	748	816	842	940	1,017	1,098	1.5

平均 構 成 分 布 圖



1) 經常的 經費

○ 推定根據

- ┌ 人 件 費：'92基準 每年 9% 增
- 加 計上
- └ 基本 經常費：政府物價 上昇率 5%
- 適 用

(다음 「페이지」에 계속)

○支出 展望

單位：百萬圓

區 分	'92	'93	'94	'95	'96	'97
合 計	33,441	36,215	39,240	42,515	46,068	49,924
1) 人 件 費	22,316	24,319	26,510	28,894	31,493	34,326
— 給 與	6,706	7,309	7,967	8,684	9,465	10,316
— 賞 與 金	3,241	3,532	3,850	4,196	4,573	4,984
— 其他職 報酬	431	469	511	557	607	661
— 手 當	1,341	1,461	1,593	1,736	1,892	2,063
— 定 額 手 當	4,187	4,563	4,974	5,422	5,910	6,442
— 常用 被服費	165	179	196	213	232	253
— 給 糧 費	194	211	230	250	273	297
— 日 備 雜 給	6,051	6,595	7,189	7,836	8,541	9,310
2) 基 本 經 常 費	9,321	9,969	10,668	11,413	12,213	13,070
— 國 內 旅 費	102	109	116	124	133	143
— 國 外 旅 費	14	14	16	17	18	19
— 需用費及手數料	1,780	1,904	2,037	2,180	2,333	2,496
— 福 利 厚 生 費	3,376	3,612	3,865	4,135	4,425	4,735
— 情 報 費	794	849	909	972	1,040	1,113
— 機關運營辦公費	98	104	112	120	128	137
— 特 別 辦 公 費	880	940	1,006	1,076	1,152	1,232
— 貸 借 料	31	33	35	37	40	43
— 醫 療 費	162	175	187	200	214	230
— 賠 償 金	35	37	40	42	45	49
— 官 署 當 經 費	2,049	2,192	2,345	2,510	2,685	2,873
— 其 他						
3) 一 般 維 持 費	1,804	1,927	2,062	2,208	2,362	2,528
— 公 共 料 金	855	914	978	1,047	1,120	1,199
— 諸 稅 公 課 金	95	101	108	116	124	133
— 車 輛 費	507	542	580	621	664	711
— 船 舶 費						
— 施設裝備維持費	171	182	195	209	224	239
— 燃 料 費	176	188	201	215	230	246
— 其 他						

2) 支援諸費

○推定 根據：平均 伸張率 維持

單位：百萬圓

區 分	'92	'93	'94	'95	'96	'97
合 計	142	151	163	175	189	203
特別會計基金轉出	118	126	136	146	157	169
其 他	24	25	27	29	32	34

3) 經常事業費

○推定 根據

- 維持管理費：施設費 增加分 受 物價 上昇率 5%
- 資産取得費：物價 上昇率 5%
- 經常移轉費
 - 人件費-9%
 - 物價 上昇率-5%

○支出展望

單位：百萬圓

區 分	'92	'93	'94	'95	'96	'97
合 計	5,104	5,498	5,925	6,387	6,886	7,426
1) 公共施設의 維持管理	2,752	2,970	3,208	3,464	3,741	4,042
- 材料費 其他	615	664	717	774	836	903
- 用役費(學術)						
- 資産取得費	233	251	271	293	316	342
- 大修繕費	299	322	348	376	406	439
- 定數物品 購買費	1,605	1,733	1,872	2,021	2,183	2,358
2) 經常的 事業補助	2,202	2,378	2,567	2,773	2,995	3,234
- 民間人 經常補助	1,777	1,919	2,072	2,238	2,417	2,610
- 自治團體經常補助						
- 自治團體 負擔金						
- 自治團體 委託金	190	200	211	223	235	254
- 國家機關에 대한委託金	235	259	284	312	343	370
3) 其 他	150	150	150	150	150	150
- 積 立 金						
- 返 還 金						
- 融 資 金	150	150	150	150	150	150

4) 福祉 事業費

- 推定 根據
 - 就勞 事業費：人件費 上昇率 9% 適用
 - 支援費 및 運營費：物價 上昇率 5% 適用
- 支出展望

單位：百萬圓

區 分	'92	'93	'94	'95	'96	'97
合 計	11,392	11,963	7,589	8,270	9,012	9,823
1) 救 護 費	624	680	741	808	880	960
- 救療 給糧費						
- 救療 被服費						
- 年金 支給金	624	680	741	808	880	960
2) 社會補償的 補償金	10,650	11,156	6,711	7,314	7,972	8,690
- 補 償 金	10,476	11,418	6,506	7,091	7,729	8,425
- 保 險 金	1	1	1	1	1	1
- 出 捐 金	73	79	86	94	102	111
- 二次 補填金	100	108	118	128	140	153
3) 民間에 대한 委託金	118	127	137	148	160	173

5) 豫備費

- 推定 根據
 - 豫算 範圍 內에서 伸縮的 運營

單位：百萬圓

區 分	'92	'93	'94	'95	'96	'97
豫 備 費	748	816	842	940	1,017	1,098

4. 投資財源 配分

가. 政策方向

基本方向

- 區民의 宿願事業 및 上位計劃 積極 收用 ————— 目標設定의 基準
- 量的擴大 ————— 質的管理, 水準向上
- 基盤施設中心 — 區民福祉와 環境改善擴充

投資方向

- 目標 및 事業推進 方向에 따라 財源 配分을 體系的으로 檢討
- 部門別, 機能別 適正投資規模를 綜合的 으로 決定
- 部門別, 目標別 投資의 連繫性 確保
- 投資效率의 生産性 積極 圖謀

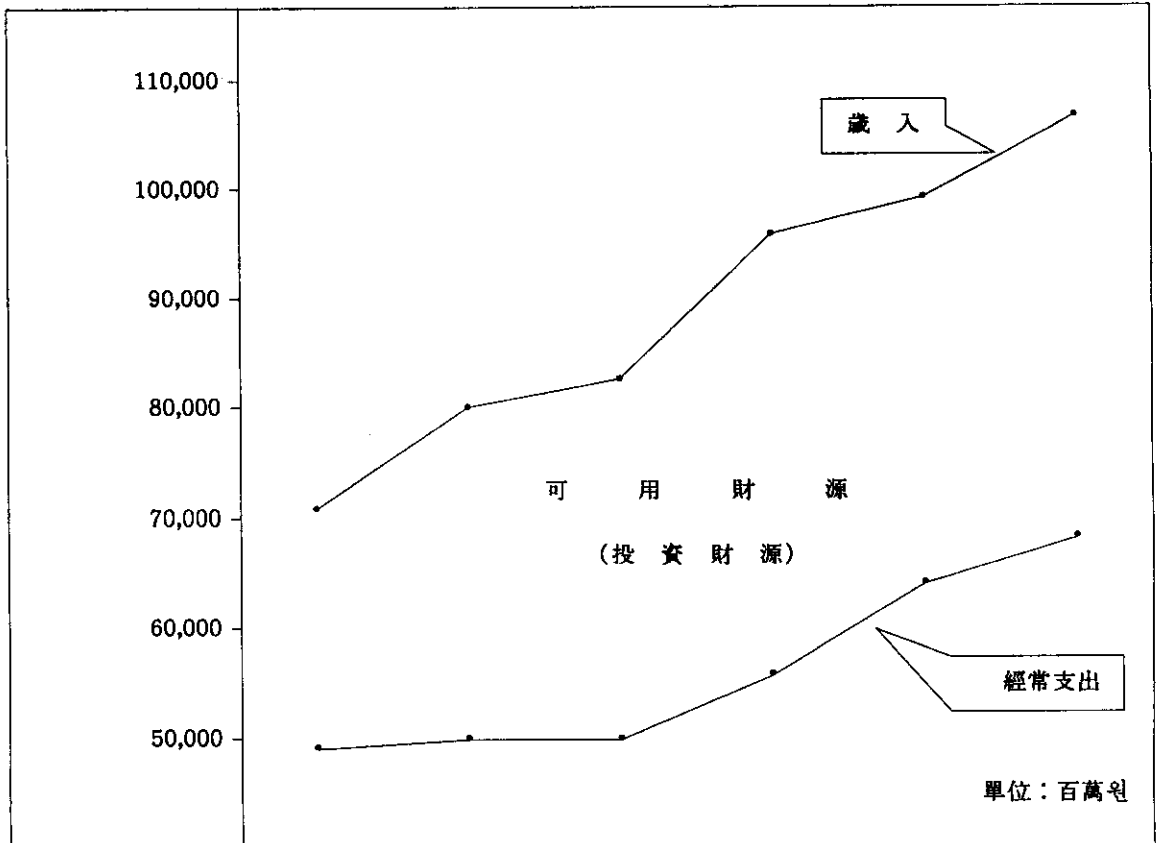
나. 財源配分 原則

- 主要推進事業 — 福祉部門 投資 擴大
- 殘餘財源配分 — 道路部門 積極 支援

- 與件考慮 部門別 調整
- 餘裕財源 行政發展部門 支援

다. 投資可用 財源 規模

(單位：百萬圓)



單位：百萬圓

區 分	'92	'93	'94	'95	'96	'97
歲 入	73,890	81,607	84,276	94,020	101,764	109,880
經 常 支 出	50,827	54,643	53,759	58,287	63,172	68,474
可 用 財 源	23,063	26,964	30,517	35,733	38,592	41,406

다. 目別 投資 財源 規模

(單位：百萬圓)

區 分	'92	'93	'94	'95	'96	'97
合 計	23,063	26,964	30,517	35,733	38,592	41,406
1) 資 本 形 成 費	22,659	26,429	29,940	35,110	37,919	40,679
- 施 設 費	18,222	20,319	23,250	27,309	29,573	31,581
- 施 設 附 帶 費	200	263	300	325	347	379
- 用 役 費 (技 術)						
- 土 地 買 入 費	4,237	5,847	6,390	7,476	7,999	8,719
2) 民間에 대한 資本補助	79	84	90	97	105	114
3) 民間에 대한 代行業業	325	451	487	526	568	613
4) 自治團體에 대한 資 本補助費						
5) 自治團體에 대한 代 行業業費						
6) 國家 機關등 代行 事業費						

5. 部門別, 機能別, 投資財源 配分

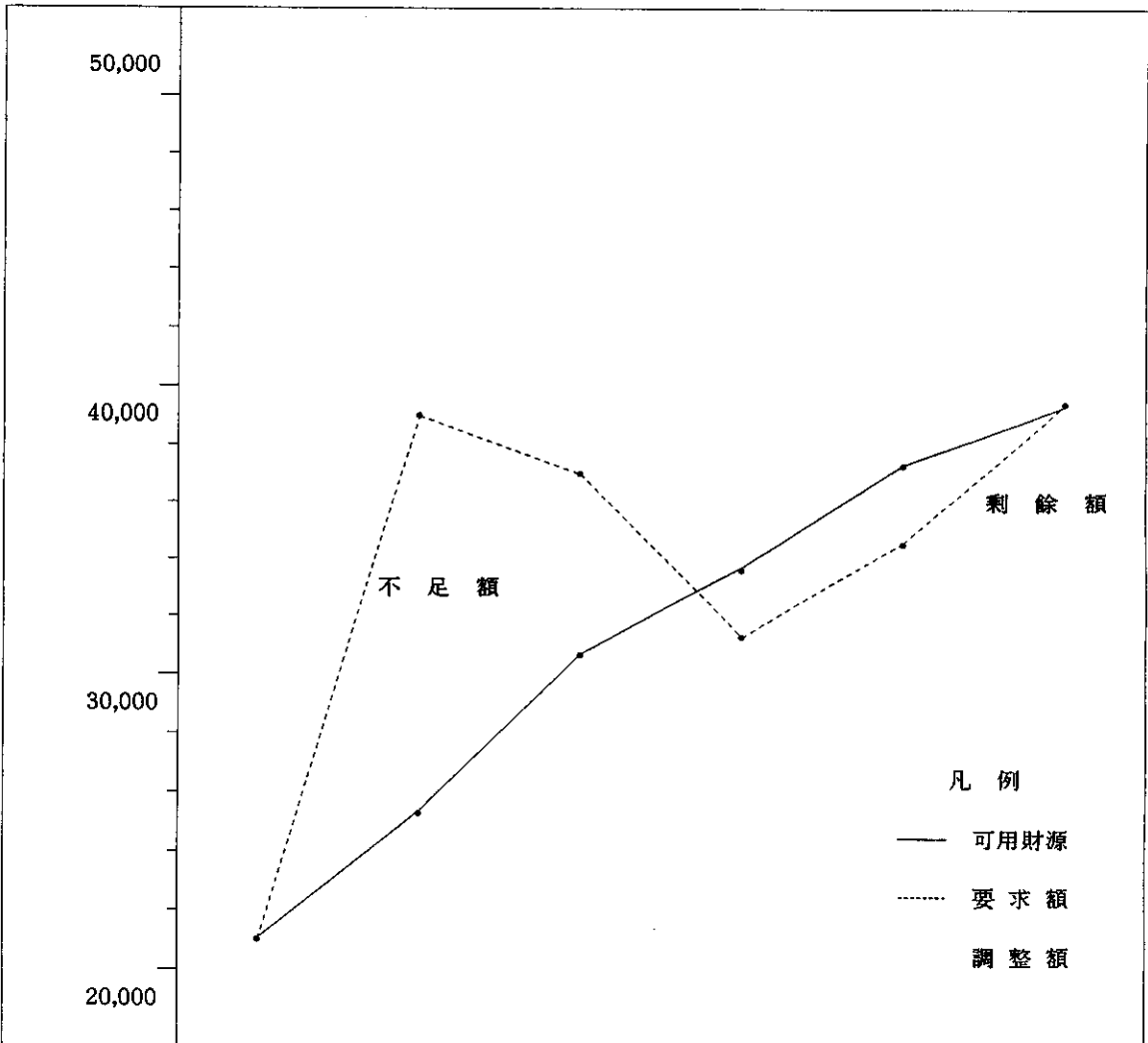
가. 部門別 投資要求額—事業部署

(單位：百萬圓)

區 分	計	'92	'93	'94	'95	'96	'97	構成比
合 計	211,893	23,063	40,496	38,723	31,331	37,068	41,212	100
道 路, 交 通	85,611	10,323	13,922	13,642	14,501	14,754	18,469	40.4
治 水, 下 水	15,578	1,880	2,617	2,309	2,236	2,914	3,622	7.3
清 掃, 環 境	1,263	282	35	545	256	67	78	0.6
公 園, 綠 地	9,646	554	802	1,940	2,177	2,156	2,017	4.6
保 健, 社 會	43,090	5,318	6,296	7,616	6,413	7,940	9,507	20.3
文 化, 體 育	10,725	70	5,090	3,560	665	670	670	5.1
都 整, 防 護	1,736	276	250	261	273	317	359	0.8
一 般 行 政, 其 他	44,244	4,360	11,484	8,850	4,810	8,250	6,490	20.9

4. 投資可用 財源 對 要求額 現況

(單位：百萬圓)



區 分	'92	'93	'94	'95	'96	'97
過 不 足	0	△13,532	△8,206	4,402	1,524	194
可 用 財 源	23,063	26,964	30,517	35,733	38,592	41,406
要 求 額	23,063	40,496	38,723	31,331	37,068	41,212
調 整 額	23,063	26,951	30,499	35,723	37,724	40,916

㉔. 部門別 投資費 調整案(總括)

(單位：百萬圓)

區 分	計	'92	'93	'94	'95	'96	'97	構成比
合 計	194,876	23,063	26,951	30,499	35,723	37,724	40,916	100
道 路, 交 通	79,341	10,323	11,202	9,932	14,491	14,829	18,564	40.7
治 水, 下 水	15,518	1,880	2,617	2,309	2,226	2,894	3,592	8.0
清 掃, 環 境	1,223	282	35	535	246	57	68	0.6
公 園, 綠 地	8,946	554	802	1,740	1,977	1,956	1,917	4.6
保 健, 社 會	42,190	5,318	6,296	7,616	6,213	7,640	9,107	21.7
文 化, 體 育	10,725	70	90	560	665	5,670	3,670	5.5
都 整, 防 護	1,639	276	245	257	265	288	308	0.8
一 般 行 政, 其 他	35,294	4,360	5,664	7,550	9,640	4,390	3,690	18.1

1) 道路, 交通部門

【事業推進 方向】

○住民宿願事業 優先投資

—繼續事業 優先 施行

—豫算相談窓口, 班常會 建議事項等
反映徹底

—地域間 均衡發展을 爲한 事業施行

○交通滯症 解消

—幹線道路 連結 道路網 形成

—部分開設道路 優先投資

—裏面道路 確保 道路機能 效率性
增大

【計 劃 指 標】

區 分	'92	'93	'94	'95	'96	'97
道 路 延 長	km	369.6	372.8	376	379.2	382.4
道 路 率	%	17.43	17.70	18.20	18.40	18.70
鋪 裝 率	%	98.97	98.99	99.01	99.04	99.07
街 路 燈	燈	3,043	3,093	3,133	3,183	3,213
保 安 燈	燈	10,580	10,880	11,180	11,480	11,787

○年度別 投資費 要求額—事業 主觀部署(案)

(單位：百萬圓)

區 分	'92	'93	'94	'95	'96	'97
合 計	10,323	13,922	13,642	14,501	14,754	18,469
道 路 開 設	7,860	11,307	11,166	11,786	11,983	15,316
道 路 整 備	744	724	721	778	712	937
街 路 燈 新 設	28	134	70	75	80	85
街 路 燈 改 良	74	40	38	80	90	92
保 安 燈 新 設	100	232	52	52	39	39
小 規 模 福 祉 事 業	980	1,000	1,100	1,200	1,300	1,400
街 路 燈 維 持 管 理 (保 安 燈 包 含)	85	85	85	90	100	110
道 路 施 設 物 管 理	252	200	200	220	220	250
아스팔트補修事業	200	200	210	220	230	240

○投資費 調整案

(單位：百萬圓)

區 分	'92	'93	'94	'95	'96	'97
合 計	10,323	11,202	9,932	14,491	14,829	18,564
道 路 開 設	7,860	8,587	7,466	11,786	11,983	15,316
道 路 整 備	744	724	721	778	712	937
街 路 燈 新 設	28	134	60	65	75	80
街 路 燈 改 良	74	40	38	70	90	92
保 安 燈 新 設	100	232	52	52	39	39
小 規 模 福 祉 事 業	980	1,000	1,100	1,200	1,300	1,400
街 路 燈 維 持 管 理 (保 安 燈 包 含)	85	85	85	90	100	110
道 路 施 設 物 管 理	252	200	200	240	300	350
아스팔트補修事業	200	200	210	210	230	240

區分	單位事業名	事業概要	總事業費	既投資	'93~'97					'97以後	
					小計	'93	'94	'95	'96		'97
道路開設	鹽里洞 24-30	B=6 M L=300 M	1,465	1,315	150	150					
	鹽里洞 21-大興 가압장 간	B=6 M L=110 M	578								578
	大興洞事務所-大興 洞 34간	B=6 M L=120 M	237								237
	鹽里洞 27-64	B=6 M L=360 M	2,080		2,080				1,000	1,080	
	鹽里洞 36-45	B=6 M L=90 M	567								567
	鹽里洞 45-27	B=8 M L=280 M	2,853								2,853
	鹽里洞 60-102	B=8 M L=200 M	1,654		1,654				800	854	
	鹽里洞 98-99	B=6 M L=130 M	698								698
	鹽里洞 89-139	B=8 M L=220 M	2,166	1,000	1,166	1,113	53				
	大興洞 140-50	B=8 M L=180 M	1,704								1,704
	孔德2洞 191-224	B=8 M L=150 M	560		560	340	220				
	孔德2洞 174-175	B=8 M L=50 M	473		473		473				
	孔德2洞 222-369	B=6 M L=150 M	1,656								1,656
	孔德2洞 234-242	B=6 M L=160 M	3,103								3,103
阿峴1洞 386-387	B=6 M L=130 M	850								850	
阿峴1洞 308-405	B=6 M L=300 M	1,946		1,946				1,000	946		

區分	單位事業名	事業概要	總事業費	既投資	'93~'97						'97以後
					小計	'93	'94	'95	'96	'97	
道路開設	阿峴洞 385-孔德1洞 100간	B=6 M L=180 M	1,004								1,004
	阿峴1洞 415-孔德1洞 104간	B=8 M L=320 M	548		548					548	
	阿峴1洞 385-孔德1洞 91간	B=6 M L=250 M	1,715	160	1,555		1,000	555			
	孔德洞 79-82	B=8 M L=70 M	998	210	788	788					
	孔德1洞 20-21	B=6 M L=130 M	1,057								1,057
	孔德1洞 113-117	B=12 M L=110 M	2,228								2,228
	孔德1洞 12-106	B=8 M L=320 M	604								604
	구수동68-신정동96간	B=8 M L=320 M	4,054	540	3,514	1,000	1,050	1,464			
	구수동84-현석동16	B=6 M L=200 M	1,362		1,362	1,000	362				
	신정동73-현석동170	B=6 M L=320 M	1,777		1,777				1,000	777	
	新水洞 380-현석동 145	B=15 M L=300 M	6,270	2,520	3,750			1,150	1,000	1,600	
	龍江洞 327-472	B=6 M L=270 M	1,100								1,100
	토정길-眞珠아파트간	B=15 M L=220 M	3,810	3,610	200	200					
	龍江洞 26-112	B=6 M L=240 M	1,199								1,199
	桃花2洞 7-桃花1洞 347	B=8 M L=180 M	1,240								1,240
桃花2洞 339-336	B=6 M L=330 M	2,324		1,000					1,000	1,324	

區分	單位事業名	事業概要	總事業費	既投資	'93~'97					'97以後	
					小計	'93	'94	'95	'96		'97
道路開設	桃花洞 290 - 麻浦洞 305	B=6 M L=350 M	2,238		2,238			1,000	1,238		
	麻浦洞 241-292	B=6 M L=100 M	590		590				590		
	麻浦洞 331-419	B=6 M L=180 M	1,611	558	1,053	1,053					
	麻浦洞 388-419	B=6 M L=90 M	447		447					447	
	東橋洞 185-186	B=8 M L=220 M	424	379	45	45					
	中洞27의 9-14	B=6 M L=40 M	322								322
	阿峴洞 648-649	B=4-6 M L=180 M	556								556
	阿峴洞 637의 6-51	B=4-6 M L=40 M	12								12
	阿峴洞 637-350	B=4-6 M L=60 M	263								263
	阿峴洞 637 주屯	B=6 M L=50 M	153								153
	阿峴洞 607-鹽里洞 24	B=4 M L=185 M	602								602
	大興洞3의 56-44	B=5 M L=100 M	630								630
	鹽里洞 81-82	B=5 M L=105 M	296								296
	孔德洞 70-58	B=4-5 M L=50 M	356								356
孔德洞111 주屯	B=4 M L=20 M	107								107	
老姑山洞 19-21	B=4-6 M L=142 M	152		152		100	52				

區分	單位事業名	事業概要	總事業費	既投資	'93~'97					'97以後
					小計	'93	'94	'95	'96	
道路開設	老姑山4의 1-119	B=6 M L=77 M	78		78	50	28			
	大興洞20의 53-37	B=6 M L=91 M	33		33	33				
	鹽里洞14周邊	B=8 M L=33 M	31							31
	阿峴洞 635-632	B=6 M L=120 M	50		50	50				
	阿峴洞 625-623	B=8 M L=110 M	70		70		30	40		
	阿峴洞628 周邊	B=6 M L=107 M	60		60		20	40		
	阿峴洞604 周邊	B=6 M L=54 M	40		40	40				
	도정동 6의 98-23	B=6 M L=123 M	75							75
	望遠洞 396 周邊	B=8 M L=75 M	56		56			20	36	
	望遠洞 394 周邊	B=6 M L=138 M	90		90				40	50
望遠洞 401 周邊	B=6 M L=188 M	104		104					104	
道路整備	小計		3,872		3,872	724	721	778	712	937
	楊花路	B=5.5 M L=3,500M	250		250	250				
	西橋路	B=4.5 M L=1,400M	220		220	220				
	阿峴2洞 329-270	B=15 M L=320 M	53		53	53				
	阿峴3洞 622-616	B=4-8 M L=200 M	18		18	18				

區分	單位事業名	事業概要	總事業費	既投資	'93~'97					'97以後	
					小計	'93	'94	'95	'96		'97
道路整備	上水洞88의 3	B=4 M L=310 M	16		16	16					
	延南洞 390의 1	B=4-8 M L=210 M	16		16	16					
	合井洞 362의 1- 366의 6	B=8 M L=210 M	19		19	19					
	鹽里洞 9-14의 37	B=6 M L=330 M	22		22	22					
	桃花洞 250-205	B=15 M L=250 M	42		42	42					
	大興洞 500-546	B=8-15 M L=480 M	60		60	60					
	城山1洞 274의 31 -274의 19	B=6 M L=120 M	8		8	8					
	大興路	B=3.5 M L=3,700 M	455		455		455				
	孔德2洞242의 46- 242의29	B=5 M L=200 M	11		11		11				
	望遠2洞 463의 4- 430의4	B=8 M L=430 M	33		33		33				
	城山2洞 354의 6- 94	B=6-10 M L=750 M	66		66		66				
	望遠1洞415의 27- 394	B=6 M L=550 M	37		37		37				
	西橋洞 346-344	B=6-8 M L=330 M	25		25		25				
	西橋洞 181의 4- 184의 12	B=4-6 M L=100 M	7		7		7				
	阿峴2洞 345-327	B=8 M L=300 M	27		27		27				
龍江洞 117-130	B=18 M L=300 M	60		60		60					

區分	單位事業名	事業概要	總事業費	既投資	'93~'97					'97以後	
					小計	'93	'94	'95	'96		'97
道路整備	西江路	B=4 M L=1,700 M	240		240			240			
	城山路	B=3 M L=1,500 M	160		160			160			
	阿峴1洞 424-606	B=8 M L=550 M	50		50			50			
	阿峴2洞 656-347	B=8 M L=700 M	62		62			62			
	桃花洞 16-33	B=18 M L=600 M	120		120			120			
	新水洞 455-63	B=12 M L=600 M	80		80			80			
	望遠洞 469-423	B=10 M L=600 M	66		66			66			
	白凡路	B=3.5 M L=1,000 M	130		130				130		
	만리재길	B=4 M L=2,400 M	340		340				340		
	倉前洞 5-6의 95	B=10 M L=600 M	70		70				70		
	老姑山 31-1의 43	B=40 M L=650 M	72		72				72		
	鹽里洞 148-27	B=15 M L=600 M	100		100				100		
	合井路	B=3 M L=3,400 M	360		360					360	
	城山2洞 60-373	B=15 M L=600 M	100		100					100	
延南洞 361-567	B=15 M L=1,000 M	165		165					165		
望遠洞 462-218	B=10 M L=700 M	77		77					77		

區分	單位事業名	事業概要	總事業費	既投資	'93~'97					'97以後
					小計	'93	'94	'95	'96	
道路整備	西橋洞 331-337	B=15 M L=400 M	66		66					66
	新水洞 349-271	B=15 M L=200 M	33		33					33
	鹽里洞 161-桃花洞 17	B=20 M L=400 M	88		88					88
	孔德洞 105일대	B=6 M L=720 M	48		48					48
機電	小	計	1,648	490	1,158	406	150	187	204	211
	新水洞現代아파트- 下水洞 356간	MH400M 32등	64		64	64				
	道路開設區間	MH400W 175등	350		350	70	60	65	75	80
	管內陸橋燈改良	고전육각 78등	78		78	40	38			
	街路燈 改良	MH400W 252등	252		252			70	90	92
	保安燈 新設	NA50W 900등	234		234	52	52	52	39	39
	街路燈 改良	NA50W 693등	670	490	180	180				

2) 治水, 下水部門

【事業推進 方向】

○排水施設 完備

—低地帶 水防施設 優先設置

—不良老朽 下水管 改良

—下水道 淺溝 및 施設物 整備

○遊水池 整備

—水門 및 堤防施設

—老朽施設物 交替 및 整備

—遊水池 土砂浚渫 및 水路整備

○水害事前 對備

—水防資材 確保

—內水浸水地域 施設投資 優先

【計 劃 指 標】

區 分	單 位	'93	'94	'95	'96	'97
大 門	개소, 문	19개소 30문	20개소 31문	20개소 31문	20개소 31문	20개소 31문
펌 프 能 力	m ³ /分	8,458	9,518	9,518	9,518	9,518
遊水池面積	m ²	136,500	136,500	136,500	136,500	136,500
下水發生量	t	178,746	213,486	256,380	307,656	369,187
下水管普及率	%	99.79	99.80	99.83	99.87	99.90
下水管延長	m	394,200	396,171	396,171	400,142	402,143

○年度別 投資 要求額—事業主觀部署(案)

(單位：百萬圓)

區 分	單 位	'93	'94	'95	'96	'97
合 計	1,880	2,617	2,309	2,236	2,914	3,622
下水管改良	881	1,567	1,209	1,086	1,714	2,302
下水管新設			20	30	40	100
下水施設整備	380	400	420	440	460	480
浚渫 및 維持管理	325	350	360	360	370	400
펌 프 장 維持	294	300	300	320	330	340

○投資費 調整—治水, 下水部門

(單位：百萬圓)

區 分	單 位	'93	'94	'95	'96	'97
合 計	1,880	2,617	2,309	2,226	2,894	3,592
下水管改良	881	1,567	1,209	1,086	1,714	2,302
下水管新設			20	20	20	100
下水施設整備	380	400	420	440	460	480
浚渫 및 維持管理	325	350	360	360	370	370
펌 프 장 維持	294	300	300	320	330	340

○投資事業 計劃 總括表

(單位：百萬圓)

區分	單位事業名	事業概要	總事業費	既投資	'93~'97					'97以後	
					小計	'93	'94	'95	'96		'97
	總計		13,638		13,638	2,617	2,309	2,226	2,894	3,592	
	小計		7,878		7,878	1,567	1,209	1,086	1,714	2,302	
下水管改良	城山洞 137,45 30周邊	D = 600 - 900m/m L=350m	109		109	109					
	合井洞 356, 357, 361, 362周邊	D = 500 - 900m/m L=560m	196		196	196					
	新水洞 288, 105, 108周邊	D = 600 - 900m/m L=390m	91		91	91					
	合井洞 370, 372, 145, 347周邊	D = 500 - 700m/m L=560m	90		90	90					
	佛光川 整備	A=14,500㎡ V=2,200m³	91		91	91					
	東橋路 步道 區分	D=450 m/m L=5,840m	990		990	990					
	望遠洞 450, 437, 465, 436周邊	D = 450 - 1,000m/m L=715m	225		225	225					
	老姑山洞 56, 新水 洞 93周邊	D = 600 - 700m/m L=650m	179		179	179					
	大興洞 316, 140, 178周邊	D = 700 - 900m/m L=280m	80		80	80					
	倉前洞 308-145 간의 1개소	D = 450 - 1,000m/m L=330m	725		725	725					
	東橋洞 205, 197周 邊	D=600- 900m/m L=550m	151		151		151				
	城山洞 279, 266, 263, 249周邊	D = 600 - 900m/m L=475m	186		186		186				
	望遠洞 379, 57, 425, 274周邊	D = 500 - 700m/m L=345m	208		208		208				
西橋洞, 484, 475, 394周邊	D = 450 - 900m/m L=695m	541		541		541					

區分	單位事業名	事業概要	總事業費	既投資	'93~'97						'97以後
					小計	'93	'94	'95	'96	'97	
下水管改良	合井洞 449, 440, 395, 393, 384 주변	D = 500 - 700m/m L=345m	301		301				301		
	望遠洞 462, 458, 457, 409 周邊	D = 500 - 700m/m L=910m	242		242				242		
	延南洞 487, 561 周邊	D = 600 - 700m/m L=330m	132		132				132		
	延南洞 226, 260, 257 周邊	D = 600 - 800m/m L=340m	443		443				443		
	麻浦路 周邊	암거 2.5*2.5 L=345m	1,360		1,360				596	764	
	上岩洞 12의 10-15의 3칸	D = 700 - 800m/m L=160m	43		43						43
	東橋洞 570, 571 周邊	D=1,000 m/m L=50m	882		882						882
	城山洞 53, 36, 108, 40의 2의 1 個所	D = 600 - 900m/m L=850m	407		407						407
	西橋洞 354, 375, 343, 344, 347 周邊	D = 450 - 1,000m/m L=970m	206		206						206
	新設 道路內 下水道 設置		160		160		20	20	20	100	
	管內 不良 下水施設 整備工事	低水路 빗물받이 맨홀 等	2,200		2,200	400	420	440	460	480	
	下水管 浚渫 代行業費	하수관 : 394km	1,810		1,810	350	360	360	370	370	
펌프場維持管理	펌프장 : 7個所	1,590		1,590	300	300	320	330	340		

3) 清掃, 環境 部門

【事業推進方向】

○ 清 掃

・公衆化粧室

－新・増築 및 施設改善

－移動式 化粧室 適所 配置

・清掃車輛 整備室 増築

－大型車輛 増車에 따른 整備空間 確保

－保有年數 經過로 整備需要 發生

・中間集荷場 擴充

－蘭芝島 移轉에 따른 中間集荷場

機能 強化

－收去 쓰레기 迅速處理로 對民奉仕 提高

・環境美化員 休憩室 維持管理

－環境美化員 厚生福祉 增進

○ 環 境

・公害防止 時策事業 持續維持

－大氣汚染防止

－水質強化

－騒音防止

【計劃指標】

區 分	單 位	'93	'94	'95	'96	'97	備考
쓰레기 排出量	t / 日	1,264	1,200	1,140	1,083	1,029	
쓰레기 收去率	%	100	100	100	100	100	
糞尿 排出量	kl / 年	12,800	12,400	12,000	11,700	11,500	
糞尿 收去率	%	100	100	100	100	100	
淨化槽汚水發生量	千 / kl 年	53,350	53,750	54,150	54,450	54,650	
淨化槽汚水收去率	%	100	100	100	100	100	
清 掃 人 力	名	527	527	527	527	527	
清 掃 車 輛	臺	126	126	126	126	126	
公 衆 便 所	個所	23	24	25	26	27	

○ 年度別 投資費 要求額－事業主觀部署(案)

(單位:百萬圓)

區 分	'92	'93	'94	'95	'96	'97
合 計	282	35	545	256	67	78
公衆便所擴充	30	30	30	50	60	70
清掃車輛 整備室 增 築				200		
中間集荷場 擴充	252		500			
環境美化員 休憩室 維持管理		5	5	6	7	8

○ 投資調整-清掃, 環境分野

(單位:百萬圓)

區 分	'92	'93	'94	'95	'96	'97
合 計	282	35	535	246	57	68
公 衆 便 所 擴 充	30	30	30	40	50	60
清 掃 車 輛 調 整 室 增 築				200		
中 間 集 荷 場 擴 充	252		500			
環 境 環 境 員 休 憩 室 維 持 管 理		5	5	6	7	8

○ 投資事業 計劃 總括表

(單位:百萬圓)

區 分	單位事業名	事業 概要	總事 業費	既投資	'93 - '97					'97 以後	
					小計	'93	'94	'95	'96		'97
總 計			941		941	35	535	246	57	68	
	公衆便所 擴充 (全區)	每年: 1個所	210		210	30	30	40	50	60	
	蘭芝島 清掃車輛 調整室增築	建坪: 100坪	200					200			
	蘭芝島 中間集 荷場 擴充	建坪: 300坪	500		500		500				
	環境美化員 休 憩室 維持管理	아현1동 외23개	31		31	5	5	6	7	8	

4) 公園, 綠地 部門

【事業推進 方向】

○ 公 園

- 都心公園의 擴充
- 近隣生活圈 公園開發

- 既存施設의 補完, 整備

○ 綠 地

- 綠地帶 造景水準 向上
- 街路樹 樹種更新 및 補植
- 各種 樹木管理 強化

【計劃指標】

區 分	單 位	'93	'94	'95	'96	'97	備考
公 園	個所	45	45	45	45	45	
公 園 計 劃 面 積	km ²	2.23	2.23	2.23	2.23	2.23	
1人當公園面積	m ²	0.62	0.62	0.62	0.62	0.62	
公 園 施 設 率	%	30	30	30	30	30	
街 路 樹	千株	14	14	14	14	14	
綠 地 帶	千m ²	2.70	2.70	2.70	2.70	2.70	
植 樹 計 劃	千株	160	160	160	160	160	

○ 年度別 投資費 要求—事業費主觀部署(案)

(單位:百萬圓)

區 分	'92	'93	'94	'95	'96	'97
合 計	554	802	1,940	2,177	2,156	2,017
城山第2公園造成			1,000	1,100	1,200	1,200
어린이公園整備	117	150	180	200	230	260
施設公園維持管理	314	230	232	234	236	238
街路樹更新 및 補植	59	356	460	573	418	245
指定保護樹整備 및 病蟲害 防除	17	18	19	20	21	22
造林 및 砂防事業	47	48	49	50	51	52

○ 投資費 調整費—公園, 綠地 分野

(單位:百萬圓)

區 分	'92	'93	'94	'95	'96	'97
合 計	554	802	1,740	1,977	1,956	1,917
城山第2公園造成			800	900	1,000	1,100
어린이公園整備	117	150	180	200	230	260
施設公園維持管理	314	230	232	234	236	238
街路樹更新 및 補植	59	356	460	573	418	245
指定保護樹整備 및 病蟲害 防除	17	18	19	20	21	22
造林 및 砂防事業	47	48	49	50	51	52

○ 投資事業 計劃 總括表

(單位:百萬圓)

區分	單位事業名	事業概要	總事業費	既投資	'93~'97					'97以後	
					小計	'93	'94	'95	'96		'97
總計			8,392		8,392	802	1,740	1,977	1,956	1,917	
	城山洞 近隣公園 造成		3,800		3,800		800	900	1,000	1,100	
	城山1公園의29어린이公園整備	組合놀이대의6조	1,020		1,020	150	180	200	230	260	
	望遠1公園의42施設公園維持費	施設物補修 및 塗色	1,170		1,170	230	232	234	236	238	
	麻浦路의10노선街路樹 更新	4,889株	2,052		2,052	356	460	573	418	245	
	指定保護樹整備 및 病蟲害防除		100		100	18	19	20	21	22	
	造林 및 砂防事業		250		250	48	49	50	51	52	

5) 保健, 社會 部門

【事業推進 方向】

○ 福祉施設 擴充

- 어린이집 擴充 및 運營 內實化

- 老人福祉施設 擴充

- 青少年福祉 利用施設 擴充 및 利用增進

- 障礙人 福祉施設 擴充

○ 低所得市民 福祉

- 就勞事業 擴大 및 運營 內實化

【計劃指標】

區分	單位	'93	'94	'95	'96	'97	備考
就勞事業對像者	千名	1.4	1.3	1.3	1.2	1.2	
障礙人人口	千名	0.66	0.67	0.68	0.69	0.70	
生活保護對像者	家口/千	2.6	2.5	2.4	2.3	2.3	
居宅保護對像者	家口/千	0.73	0.71	0.70	0.68	0.67	
醫療保護對像者	家口/千	1.00	0.99	0.97	0.95	0.94	
老人人口	千名	18.4	18.7	19	19.5	20	
女性人口	千名	223	223	224	224	224	
青少年人口	千名	144.4	144	144	143.8	144	
青少年福祉施設	個所	7	7	7	8	8	
託兒施設	"	26	27	28	29	31	
老人亭	"	68	69	71	73	75	
青少年讀書室	"	4	4	4	4	5	

○ 年度別 投資費 要求額—事業主觀部署(案)

(單位:百萬圓)

區 分	'92	'93	'94	'95	'96	'97
合 計	5,318	6,296	7,616	6,413	7,940	9,507
老 人 亭 建 立	1,174	980	775	1,800	2,000	2,500
占 字 讀 書 室 設 置	31	25	30	36	44	49
青 少 年 修 鍊 室 建 立			650			
青 少 年 修 鍊 館 設 置			1,450			
青 少 年 讀 書 室 建 立			650			
어 린 이 집 新 · 增 築	958	1,228	664	1,000	2,100	3,000
障 碍 人 自 立 作 業 場 設 置		820	10	12	15	19
就 勞 事 業	3,155	3,243	3,387	3,565	3,781	3,939

○ 事業費 調整額—保健, 社會 部門

(單位:百萬圓)

區 分	'92	'93	'94	'95	'96	'97
合 計	5,318	6,296	7,616	6,213	7,640	9,107
老 人 亭 建 立	1,174	980	775	1,600	1,700	2,100
占 字 讀 書 室 設 置	31	25	30	36	44	49
青 少 年 修 鍊 室 建 立			650			
青 少 年 修 鍊 館 設 置			1,450			
青 少 年 讀 書 室 建 立			650			
어 린 이 집 新 · 增 築	958	1,228	664	1,000	2,100	3,000
障 碍 人 自 立 作 業 場 設 置		820	10	12	15	19
就 勞 事 業	3,155	3,243	3,387	3,665	3,781	3,939

○ 投資事業 計劃 總括表

(單位:百萬元)

區分	單位事業名	事業概要	總事業費	既投資	小計	'93~'97					'97以後
						'93	'94	'95	'96	'97	
	總計		36,872		36,872	6,296	7,616	6,213	7,640	9,107	
	小計		7,155		7,155	980	755	1,600	1,700	2,100	
	望遠1洞 할머니 老人亭新築	垡地:30 建物:30	180		180	180					
	阿峴洞老人亭	垡地:50 建物:50	800		800	800					
	孔德洞老人亭	垡地:50 建物:50	775		775		775				
	桃花洞老人亭	垡地:50 建物:50	800		800			800			
	塩里洞老人亭	垡地:50 建物:50	800		800			800			
	大興洞老人亭	垡地:50 建物:50	850		850				850		
	老姑山洞老人亭	垡地:50 建物:50	850		850				850		
	合井洞老人亭	垡地:50 建物:50	1,050		1,050					1,050	
	城山洞老人亭	垡地:50 建物:50	1,050		1,050					1,050	
	占字讀書室 (望遠2老人亭內)	垡地: 建物:20	184		184	25	30	36	44	49	
	青少年修鍊室	垡地:100 建物:100	650		650		650				
	青少年修鍊館	垡地:500 建物:300	1,450		1,450		1,450				
	青少年讀書室	垡地:200 建物:100	650		650		650				

○ 投資事業 計劃 總括表

(單位:百萬元)

區分	單位事業名	事業概要	總事業費	既投資	'93~'97					'97以後	
					小計	'93	'94	'95	'96		'97
	小計		7,992		7,992	1,228	664	1,000	2,100	3,000	
	桃花1어린이집	垜地:80 建物:120	564		564	546					
	大興어린이집	垜地:80 建物:120	664		664	664					
	阿峴어린이집	垜地:80 建物:120	664		664	664					
	望遠어린이집	垜地:100 建物:120	1,000		1,000		1,000				
	延南어린이집	垜地:100 建物:200	1,050		1,050			1,050			
	合井어린이집	垜地:100 建物:120	1,050		1,050			1,050			
	城山어린이집	垜地:100 建物:120	1,500		1,500					1,500	
	上岩어린이집	垜地:100 建物:120	1,500		1,500					1,500	
	障人自立作 業場(城山社會 福祉館, 샘솟는 집內)	設置面 積:40坪	876		876	820	10	12	15	19	
	就勞事業		17,915		17,915	3,243	3,387	3,567	3,781	3,939	

6) 文化, 體育部門

【事業推進 方向】

- 地域文化遺産의 保存 및 振興
 - 傳統文化保存: 視察 定例化
 - 文化施設擴充

- 健全餘暇施設 擴充
 - 近隣山 開發
- 健全餘暇 生活支援
 - 生活體育의 生活化

【計劃指標】

區 分	單位	'93	'94	'95	'96	'97	備考
有形文化財 (指定文化財)	個所	5 (1)	6 (1)	6 (1)	6 (1)	6 (1)	
公 演 場	"	8	8	8	8	8	
出 版 社	人	3	3	3	3	3	
公 演 團 體	個	165	165	165	165	165	
音 盤 業 所	個所	250	250	250	250	250	
동네 體育施設	개	8	9	10	10	10	
體育同好人組織	"	150	160	170	180	190	
運 動 場 數	개	46	46	46	46	46	
	m ²	657,600	657,600	657,600	657,600	657,600	
1人當運動場面積	m ²	1.5	1.5	1.5	1.5	1.5	

○ 年度別 投資費 要求額-事業主觀部署(案)

(單位:百萬圓)

區 分	'92	'93	'94	'95	'96	'97
合 計	70	5,090	3,560	665	670	670
文藝施設擴充 및 支援			170	170	170	170
歷史遺跡地發掘整備			300	300	300	300
區民體育會館建立		5,000	3,000			
體育 및 餘暇施設擴充	61	60	60	160	160	160
體育 및 餘暇施設維持整備	9	30	30	35	40	40

○ 財源配分額—文化，體育部門

(單位:百萬圓)

區	分	'92	'93	'94	'95	'96	'97
合	計	70	5,090	3,560	665	5,670	3,670
文藝設施擴充及支援				170	170	170	170
歷史遺跡地發掘整備				300	300	300	300
區民體育會館建立						5,000	3,000
體育及餘暇設施擴充		61	60	60	160	160	160
體育及餘暇設施維持整備		9	30	30	35	40	40

○ 投資事業 計劃 總括表

(單位:百萬圓)

區	單位事業名	事業概要	總事業費	既投資	'93~'97					'97以後	
					小計	'93	'94	'95	'96		'97
總計			10,655		10,655	90	560	665	5,670	3,670	
文	文化設施擴充		680		680		170	170	170	170	
	歷史遺跡地發掘		1,200		1,200		300	300	300	300	
小計			8,775		8,775	90	90	195	5,200	3,200	
體	區民體育會館		8,000		8,000				5,000	3,000	
	望遠地區		120		120	60	60				
育	城山地區		160		160			160			
	上岩地區		160		160				160		
施	臥牛山地區		160		160					160	
	體育及餘暇設施維持管理		175		175	30	30	35	40	40	

7) 都整, 防護部門

【事業推進 方向】

○ 都市整備

・駐車區劃線 維持管理

-駐停車 禁止 標識 施設

-住宅街 駐車 誘道施設

・街路案内 標識板

-新設道路内 案内標識板 設置

・無許可 建物 撤去

○ 防護

・民防衛裝備 及 施設 維持管理

-待避施設 及 井戸 維持管理

【計劃指標】

區 分	單位	'93	'94	'95	'96	'97
國 防 衛 待 避 施 設	個所 (m ²)	2 (59.5)				
非 常 共 同 井 戸	" (t)	18	18	18	18	18
駐 停 車 禁 止 標 識 板	個	220	240	240	250	250
駐 停 車 禁 止 線	M	27,000	27,500	28,000	28,500	29,000
住 宅 街 駐 車 誘 道 施 設	M	31,000	31,500	32,000	32,500	33,000
路 上 駐 車 區 劃 線	區劃	260	270	280	290	300
街 路 案 內 標 識 板	個	148	155	160	165	170

○ 年度別 投資費 要求額—事業主觀部署(案)

(單位:百萬圓)

區 分	'92	'93	'94	'95	'96	'97
合 計	276	250	261	273	317	359
待 避 施 設 整 備	3	10	10	10	20	30
共 同 井 戸 管 理	44	26	26	15	20	25.
駐 停 車 禁 止 標 識 板	14	16	16	17	18	19
駐 停 車 禁 止 標 識 線	32	20	55	30	40	50
住 宅 街 駐 車 誘 道 施 設	108	50	20	60	65	70
路 上 駐 車 區 劃 線	8	5	6	7	15	25
街 路 案 內 標 識 板	11	63	63	64	64	65
無 許 可 建 物 撤 去	56	60	65	70	75	75

○ 投資事業 計劃 總括表

(單位:百萬韓)

區 分	單位事業名	事業 概要	總 事 業 費	既投資	'93~'97					'97	
					小計	'93	'94	'95	'96	'97	以後
總 計			1,363		1,363	245	257	265	288	308	
	待避施設整備	施設數: 2個所	36		36	5	6	7	8	10	
	共同井戸管理	井戸數: 18個所	82		82	26	26	10	10	10	
	駐車車禁止 標識板設置	施設數: 2,520個所	86		86	16	16	17	18	19	
	駐車車禁止 標識線設置	設置量: 140,000m	160		160	20	20	30	40	50	
	住宅街駐車 誘道施設設置	設置量: 160,000m	300		300	50	55	60	65	70	
	路上駐車區劃線	區劃數: 260個所	35		35	5	6	7	8	9	
	街路案内標識板	標識板: 148個所	319		319	63	63	64	64	65	
	無許可建物撤去	道路開設 區域 內	345		345	60	65	70	75	75	

8) 一般行政 部門

【事業推進 方向】

- 地自制 實施 對備
- 行政機能 調整 및 再分配

○ 下部行政 機能의 強化

- 分洞 및 洞職員 補強
- 洞執行環境改善

【計劃指標】

區	分	單位	'93	'94	'95	'96	'97
面	積	㎡	23.87	23.87	23.87	23.87	23.87
人	口	名	436,393	437,935	438,572	439,645	440,755
公 務 員 數	計	名	1,634	1,647	1,660	1,672	1,685
	區		932	938	944	951	958
	洞		627	634	641	646	652
	保健所		75	75	75	75	75
洞	數	個	24	24	25	25	25
統	數	"	685	688	690	695	695
班	數	"	5,188	5,308	5,318	5,368	5,368
行 政 電 算 設 置		台	262	316	370	424	478

○ 年度別 投資費 要求—事業主管部署(案)

(單位:百萬圓)

區	分	'92	'93	'94	'95	'96	'97
合	計	4,360	11,484	8,850	4,810	8,250	6,490
區 民 會 館 建 立			5,000	3,000			
區 廳 舍 維 持 管 理		219	150	150	150	150	150
洞 廳 舍 新 築		4,141	5,109	5,600	4,560	8,000	6,240
洞 廳 舍 增, 改 築				100	100	100	100
區 廳 舍 增, 改 築			25				
年 金 賣 店 增 築			1,200				

○ 投資費 調整額—一般行政 部門

(單位:百萬圓)

區	分	'92	'93	'94	'95	'96	'97
合	計	4,360	5,664	8,550	9,640	4,390	3,690
區 民 會 館 建 立				3,000	5,000		
區 廳 舍 維 持 管 理		219	150	150	180	190	200
洞 廳 舍 新 築		4,141	4,289	4,300	4,340	4,000	3,240
洞 廳 舍 增, 改 築				100	120	200	250
區 廳 舍 增, 改 築			25				
年 金 賣 店 增 築			1,200				

○ 投資事業 計劃 總括表

(單位:百萬圓)

區分	單位事業名	事業概要	總事業費	既投資	'93~'97					'97以後	
					小計	'93	'94	'95	'96		'97
總計			32,809	1,875	30,934	5,664	7,550	9,640	4,390	3,690	
	區民會館 建立	垆地:2000坪 建物:1500坪	8,000		8,000		3,000	5,000			
	區廳舍維持管理	建坪: 坪	870		870	150	150	180	190	200	
小計			22,044	1,875	20,169	4,289	4,300	4,340	4,000	3,240	
	孔德2洞 廳舍敷地 年負買入	垆地: 60坪	970	646	324	324					
	塩里洞廳舍新築	垆地:150坪 建物:314坪	2,014	1,229	785	785					
	阿峴2廳舍新築	垆地:미정坪 建物:320坪	2,390		2,390	1,590	800				
	阿峴3廳舍新築	垆地:미정坪 建物:320坪	2,390		2,390	1,590	800				
	城山2洞 分洞廳舍 新築	垆地:미정坪 建物:320坪	3,380		3,380			3,800			
	阿峴1廳舍新築	垆地:미정坪 建物:320坪	3,660		3,660		2,700	960			
	新孔德廳舍新築	垆地:미정坪 建物:320坪	3,620		3,620				2,000	1,620	
	桃花2廳舍新築	垆地:미정坪 建物:320坪	3,620		3,620				2,000	1,620	
	洞廳舍增・改築		670		670		100	120	200	250	
	區廳舍增・改築	垆地: 建物:320坪	25		25	25					
	年金賣店 增築	垆地:미정坪 建物:	1,200		1,200	1,200					

特別會計 財政 運用計劃

1. 財政 運用 實踐 및 展望

2. 醫療保護基金 特別會計

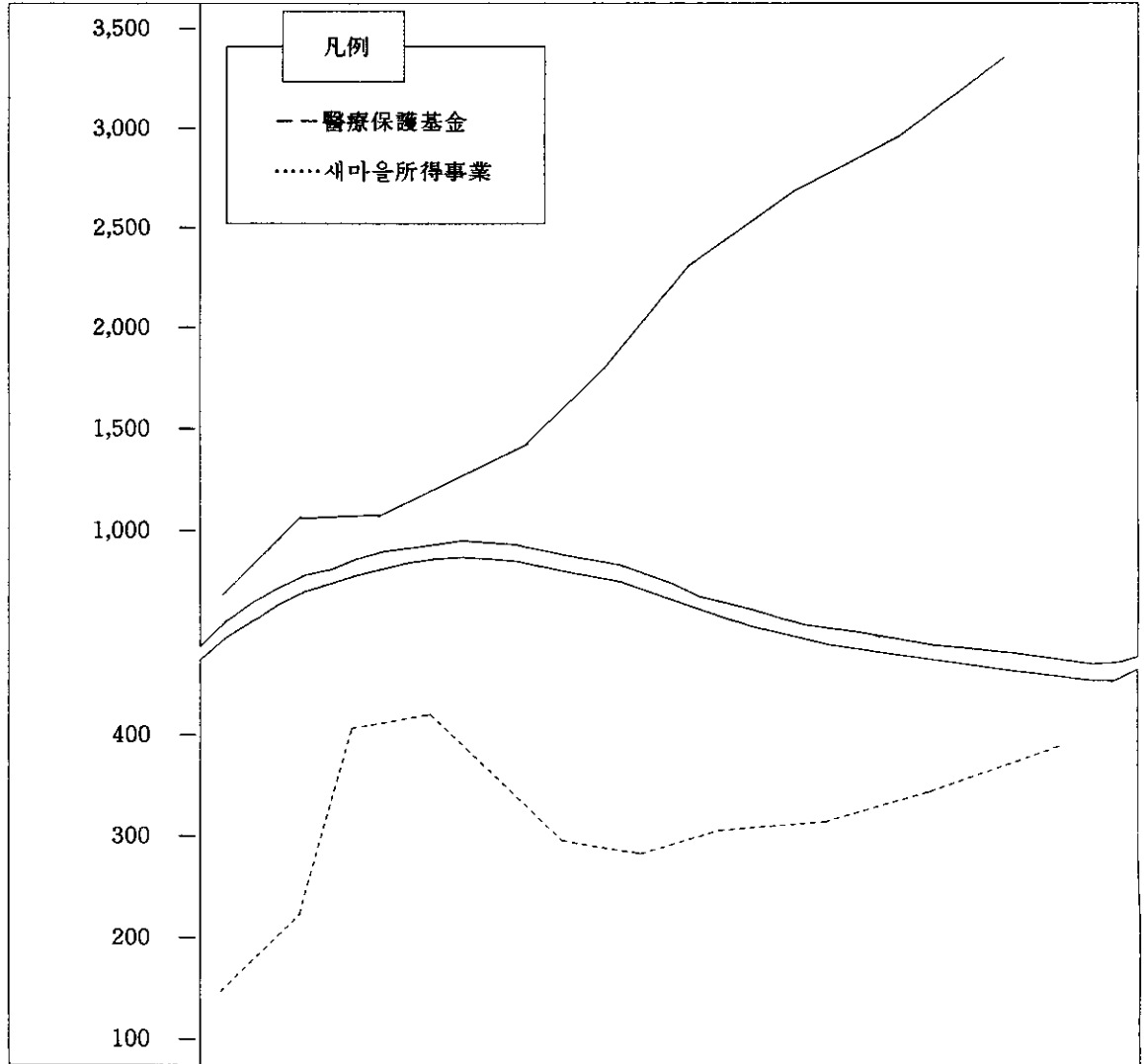
3. 새마을所得支援 特別會計

特別會計計劃

1. 財政運營 實踐 및 展望

1) 總括

(單位:百萬元)



區 分	'88	'89	'90	'91	'92	'93	'94	'95	'96	'97
計	710	1,412	1,455	1,820	2,197	2,496	2,962	3,404	3,629	3,843
醫療保護基金	574	1,186	1,042	1,417	1,897	2,225	2,627	3,029	3,231	3,433
새마을所得支援	136	226	413	403	300	271	335	375	398	410

2) 醫療保護基金 特別會計

【事業推進 方向】

- 醫療保護 對象者 範圍 擴大
 - 所得水準 向上에 따른 調整

- 醫療保護施設 擴大
 - 醫·療院 및 漢方 等
 - 藥局
- 國家負擔擴大 努力

【計劃指標】

區 分	單位	'93	'94	'95	'96	'97
計	名	15,220	14,916	14,618	14,326	14,044
醫 療 保 護 1 種	"	2,700	2,646	2,593	2,541	2,492
醫 療 保 護 2 種	"	8,982	8,803	8,627	8,455	8,288
醫 療 扶 助	"	3,538	3,467	3,398	3,330	3,264

【歲入展望】

(單位:百萬圓)

年度別 科目別	'93	'94	'95	'96	'97	備考
計	2,225	2,627	3,029	3,231	3,433	
融 資 金 回 收	25	27	29	31	33	
市 費 補 助	2,200	2,600	3,000	3,200	3,400	

* 融資金 負擔率

- 醫療保護 1種 : 無料
- 醫療保護 2種 [1次 診療:無料
 [2次 以上:本人 20%
- 醫 療 扶 助 [1次 診療:本人 30%
 [2次 診療:本人 20%

【歲出展望】

(單位:百萬圓)

年度別 科目別	'93	'94	'95	'96	'97	備考
計	2,225	2,627	3,029	3,231	3,433	
融 資 金 回 收	2,223	2,625	3,027	3,229	3,431	
市 費 補 助	2	2	2	2	2	

※ 地域醫療保護 實施에 따른 本人 負擔率 豫想으로 豫算增加
 - 補助金 增額

3) 새마을所得 支援事業 特別會計

【事業推進 方向】

- 低所得地域 重点支援
 - 所得隔差 解消: 無利子融資
- 새마을所得事業, 또는 生業資金으로

支援

- 生業資金: 家口當 1,000~5,000千圓
- 償還
 - 3年거치 2年 平均 償還
- * 融資金 償還率 80%

【計劃指標】

區	分	單位	'93	'94	'95	'96	'97
低所得	零細民	家口	100	100	100	100	100
低所得層	地域	"	5	5	5	5	5

【歳入展望】

(單位:百萬元)

區	分	'93	'94	'95	'96	'97	備考
	計	271	335	375	398	410	
融資金	回收	144	198	228	240	240	
轉入	金	126	136	146	157	169	
雜收	入	1	1	1	1	1	

【歳出展望】

(單位:百萬元)

區	分	'93	'94	'95	'96	'97	備考
一般融資金		271	335	375	398	410	

* 豫算額 增加는 融資金回收 增額分