

'93中期財政計劃
(1994-1998)

-麻浦區-

目次

一般會計

計劃概要

1. 計劃目標
2. 基本方向
3. 財政運用體系
4. 計劃運用方法
5. 計劃範圍와 內容

計劃의 前提 與件

1. 未來像 및 發展 目標
2. 社會 構造의 變化

財政 運用 方向 및 主要 指標

1. 長期 財政 運用 課題
2. 中期 財政 計劃 基本 運用 方向
3. 主要 基本 指標

財政 運用 計劃

1. 財政 收入 實績 分析
2. 稅入 展望
3. 經常 支出 展望
4. 投資 財源 配分
5. 部門別, 機能別 投資 財源 配分

特別會計

財政 運用 計劃

1. 財政 運用 實績 및 展望
2. 醫療 保險 基金
3. 새마을 所得 支援
4. 駐車場

一般會計

計劃概要

1. 計劃目標
2. 基本方向
3. 財政運用體系
4. 計劃運用方法
5. 計劃의 範圍와 內容

計劃概要

1. 計劃概要

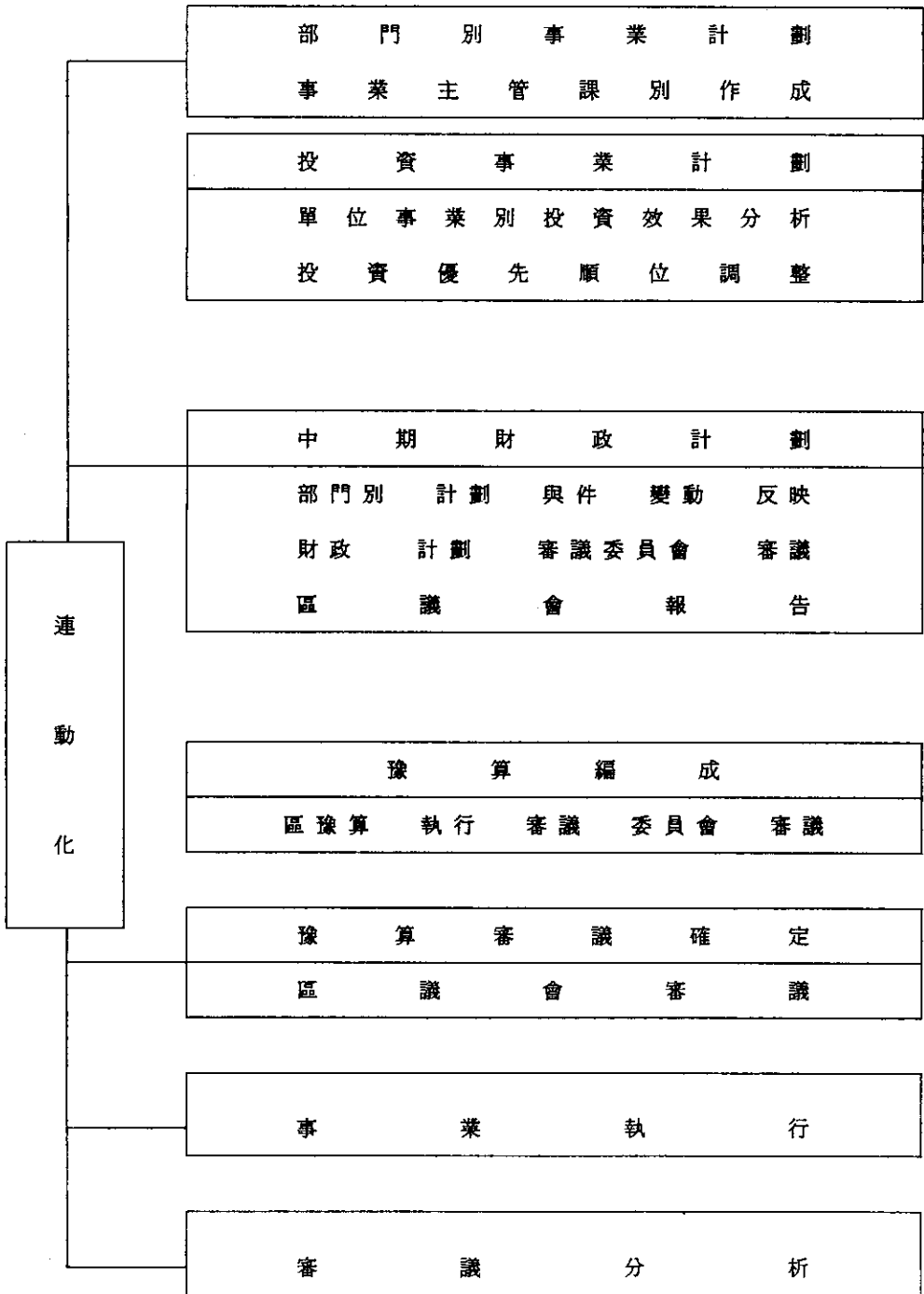
財政의 計劃的인 運用

- 財源調達 및 配分方向設定
 - 計劃의 實效性 確保, 區政方向 表示
- 事業의 優先順位策定
 - 投資效果의 極大化, 財源配分의 適正化
- 財政運用의 效率性提高
 - 豫算編成方向 및 事業計劃樹立 指針

2. 基本方向

- '92 中期財政計劃의 基調 維持를 통하여 財政의 安定的 運用
- 歲入 및 經常支出 關聯 財政與件變化를 考慮, 보다 正確한 推計
- 投資事業에 대한 再檢討를 통하여 財政運用의 效率性 增進
- 區政의 信賴性 確保 및 政策 意志의 體系의 具現

3. 財政運用體系



4. 計劃運用方法

- 計劃期間：5個年 計劃으로 作成('94-'98)
- 基準 年度：'93年度
- 價格 基準：計劃作成 基準年度の 不變價格
- 運用 方法：每年 連動 計劃으로 作成
- 作成 時機：翌年度 投資 審査 및 豫算編成 以前

5. 計劃範圍와 內容

[計劃의 範圍]

- 行·財政 綜合 計劃 및 部門別 計劃
- 豫算 및 非豫算 事業 包含(民資 事業等)

[計劃의 內容]

部 門	主 要 機 能
都市 基盤	○都市 計劃 - 都市 基盤 構造 設定 ○道路交通計劃 - 道路施設, 交通運營 ○治水下水計劃 - 水門管理, 下水管浚渫
生活 環境	○住宅計劃 - 住宅改良, 住居 環境 改善 ○清掃·環境 計劃 - 쓰레기 處理, 公害 ○體育計劃 - 體育 振興 ○公園 綠地 計劃 - 公園 造成 綠地 管理 ○防護·防災 計劃 - 民防衛
社會福祉	○社會·福祉 - 低所得層 保護, 障礙者 保護 青少年 對策, 老人 福祉 ○保健 醫療 計劃 - 防疫, 診療, 衛生管理
產業 經濟	○流通 構造 對策 - 消費者保護 ○燃料現代化 計劃 - 가스 供給
文化 藝術	○文化 藝術 振興 - 文化財 保存, 傳統 藝術 繼承 發展
行·財政 發展	○行政 發展 計劃 - 行政의 組織 및 事務改善 ○財政 運用 計劃 - 一般 會計, 特別 會計

計劃의 前提 與件

- 1. 未來像 및 發展 目標
- 2. 社會 構造의 變化

1. 未來像 및 發展 目標

發展 目標

開發이 促進되는
都心 進入 關門

- 業務機能中心地域
- 都心再開發地域

- 快適한 生活環境構成
- 不良 住居環境 改善地域 開發
- 난지도 埋立場 安定化 對策

與件 展望

行政

- 區自治行政強化
- 區民參與擴大
- 行政 電算化 擴大

地域經濟

- 商業地域擴大
- 開發投資擴大

社會·文化

- 地域 單位 生活圈 形成
- 趣味, 餘暇 活用慾求 增大

發展 變化

道路, 交通

- 道路網 및 駐車 空間 擴充
- 交通秩序 誘導 施設 整備
- 地下鐵5.6號線工事繼續推進

住宅

- 不良 住宅 再開發
- 麻浦路 周邊 開發
- 住居環境 改善事業

環境, 下水

- 埋立場사후管理
- 公害環境改善

2. 社會 構造의 變化

○自治制 定着에 따른 住民 慾求의 增大

- 住民 便益事業費의 增加
- 地域間 均衡發展 要求로 財政負擔 過重

○社會增加 및 生活 便益 施設에 대한 需要增大

- 生活基本的 需要의 實質向上 慾求增大
- 老人, 青少年 福祉對策 必要
- 環境汚染防止 및 消費者 保護對策 要求

○地域開發 및 產業構造 變化의 加速化

- 地域利己主義의 副作用 最小化
- 情報化 產業 發展이 重大한 課題

○國際化, 開放化의 急速한 進展

- 國民意職의 先進化와 自身感 넘치는 國家觀

○人口의 老齡化 展望

- 高齡人口 增加
- 核家族化에 따른 福祉 對策

○文民 時代 開幕

- 市民의 慾求에 따른 對備

財政運用方向 및 主要指標

1. 長期財務運用課題
2. 中期財政 計劃基本運用方向
3. 主要基本指標

1. 長期 財政 運用 課題

(財政 展望)

財政 收入

- 大都市 地域 成長의 鈍化: 國土 均衡 開發
- 財產稅 課標 現實化: 新築·改築 增加,(多 所有 重課)
- 綜合土地稅 課標 實現化: 公示 地價 適用

財政 支出

- 地域自治 實施에 따른 行政需要의 增加
- 住民所得增加와 慾求의 高級, 多元化
- 基本 都市維持管理 費用의 漸增
- 都市交通滯症 解消와 駐車空間 確保

(適用 課題)

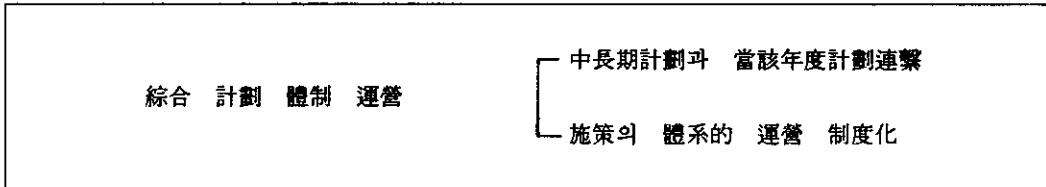
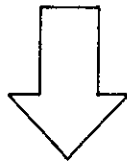
財政 自立을 위한 與件 造成

- 合理的 稅源管理: 脫漏稅源 發掘, 滯納整理 徹底
- 稅外收入源 發掘: 區有 財產 使用料 徵收 確行
- 經營體制 導入: 利用者 收益者 負擔原則擴大
- 經營收益事業發掘: 停車場, 體育施設活用

財政運用의 效率性 提高

- 投資事業의 效率性 極大化
- 福祉部門의 財源配分 效率化
- 豫算의 合理的 運用
- 徵稅行政의 電算化

2. 中期 財政 計劃 基本 運用 方向



- | | |
|---------------------|------------------|
| ○計劃 財政의 具現 | 中期 財政 計劃 |
| ○投資財源의 配分 最適化 | 投資 審査 強化 |
| ○財政運用의 效率性 提高 | 豫算 編成 指針 |
| ○財政運用 公開制度 確立 | 住民輿論 및 專門家 意見 收斂 |

3. 主要 基本 指標

區 分		單位	'94	'95	'96	'97	'98
全 國	入 口	千名	44,453	44,851	45,248	45,642	45,642
	輸出/輸入	억 \$	901/ 876	993/ 958	1,101/ 1,053	1,226/ 1,161	1,363/ 1,281
	經濟 成長率	%	7.1	7.2	7.1	7.0	7.0
	1人當GNP	\$	8,196	9,339	10,716	12,305	14,076
	消費者 物價	%	4.3	3.7	3.6	3.2	2.9
서 울 · 市	常住 入口	千名	11,495	11,687	11,867	12,044	12,044
	施設 入口	千名	14,369	14,609	14,834	15,055	15,055
	行政 區域	km ²	605.4	605.4	605.4	605.4	605.4
	都市計劃區域	km ²	708.4	708.4	708.4	708.4	708.4
麻 浦 區	常住 入口	千名	450	453	454	455	455
	施設 入口	千名	495	498	499	500	500
	行政 區域	km ²	23.87	23.87	23.87	23.87	23.87
	都市計劃區域	km ²	23.87	23.87	23.87	23.87	23.87

※ 자료 : '92서울특별시 재정계획 및 '93.6.17자 신경제 5개년 총량전망

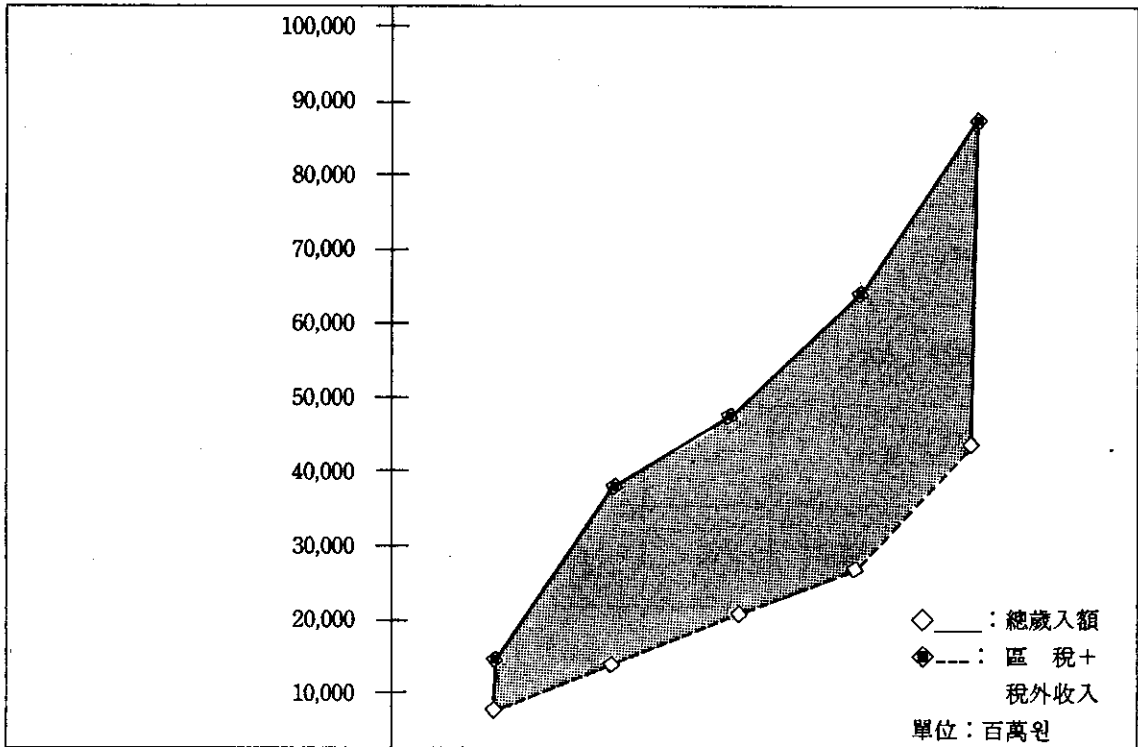
財政 運用 計劃

1. 財政 收入 實績 分析
2. 歳入 展望
3. 經常 支出 展望
4. 投資 財源 配分
5. 部門別, 機能別, 投資 財源 配分

1. 財政 收入 實績 分析

○財源別 構成

1) 總括



區 分	'88	'89	'90	'91	'92
歳入總額	11,317	(329%) 37,301	(37%) 47,820	(33%) 65,730	(<21%) 87,466
地方稅	5,393	(21%) 6,561	(35%) 8,379	(26%) 11,370	(21%) 14,384
稅外收入	2,180	(53%) 7,397	(49%) 11,351	(57%) 16,936	(<27%) 26,732
其他收入	3,744	23,343	(33%) 28,090	(23%) 37,424	(<30%) 46,350

2) 地方税

單位：百萬圓

年度別 税目別		'88	'89	'90	'91	'92	備考
		計	5,393	6,561	8,379	11,370	
財 産 税	小計	4,023	4,665	6,445	8,465	10,974	
	建物分	2,142	2,467	2,934	3,314	4,018	
	土地分	1,881	2,198	3,511	5,151	6,956	
免 許 税	小計	499	627	737	1,512	1,786	
	定期分	340	401	502	1,161	1,786	
	隨時分	159	226	235	351	214	
事 業 所 税	小計	822	1,035	1,130	1,319	1,518	
	従業員	738	925	1,010	1,193	1,392	
	財産	84	110	120	126	126	
土地過多保有税			139				
過年度収入		49	95	67	74	106	

3) 税外收入

單位：百萬圓

年度別 區分	'88	'89	'90	'91	'92	備考
合計	2,180	7,397	11,351	16,936	26,732	
1. 經常的 收入	1,678	2,985	3,435	4,342	5,572	
1) 財產賃貸 收入	18	33	14	11	15	
2) 使用料 收入	215	381	268	480	632	
3) 手數料 收入	882	1,360	1,825	2,367	2,549	
4) 利子 收入	3	307	90	90	503	
5) 徴收 交付金	560	904	1,238	1,394	1,873	
2. 臨時的 收入	502	4,412	7,916	12,594	21,160	
1) 財產賣却 收入	386	510	208	701	800	
2) 融資金 收入	0	0				
3) 雜收入	111	197	48	1,776	1,662	
4) 過年度 收入	5	14	10	8	232	
5) 其他(移越金等)		3,691	7,650	10,109	18,466	

4) 其他 雜收入

單位：百萬圓

年度別 區分	'88	'89	'90	'91	'92	備考
合計	3,744	23,343	28,090	37,424	46,350	
補助金	3,184	4,160	2,481	5,515	4,464	
調整交付金	560	19,183	25,609	31,909	41,886	

2. 歳入展望

○與件

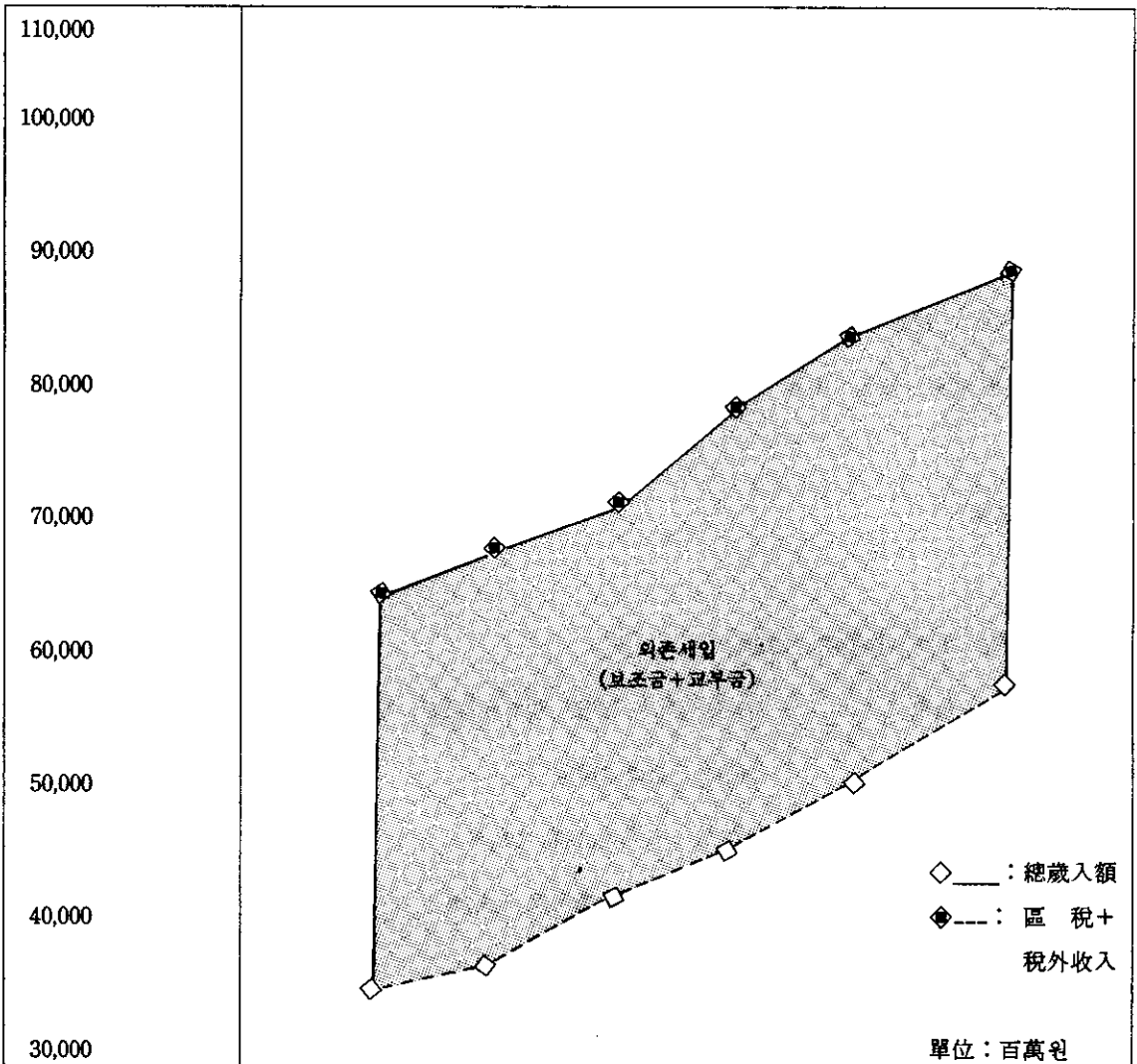
- 依存 財源(補助金, 交付金 等)의 比重 減少.
- 不動産課標 現實化 및 車輛增加로 稅入增加가 豫想되나 寄與度는 높지 못함
- 稅外收入 稅源 發掘

※ 稅外 收入 限界

○推計 基準

- 財産稅: 平均 伸張率 10.6%
- 綜合 土地稅
 - ┌ 特殊 要人: 課標 現實化(公示 地價)
 - └ 20.5% 水準 推定
- 免許稅, 事業所稅: 平均 伸張率
 - ┌ 免許稅 10.1%
 - └ 事業所稅 13.7%
- 稅外收入: 平均 伸張率 8%
- 補助金: 補助金 減少(事業 自治區로 移管)
- 交付金: 市 財政 計劃에 依한 平均 伸張率

[推計 總括]



區 分	'93	'94	'95	'96	'97	'98
總歲入額	69,446	72,878	77,598	83,350	90,043	97,257
區 稅	17,454	20,265	23,801	28,063	33,313	39,706
稅外收入	19,569	18,707	19,298	20,194	21,044	21,856
(存在 歲入) 其 他	32,423	33,906	34,499	35,093	35,686	35,686

[財源別 構成]

單位：百萬圓

區 分	'93	'94	'95	'96	'97	'98
計	69,446	72,878	77,598	83,350	90,043	97,257
區 稅	17,454	20,265	23,801	28,063	33,313	39,706
財 產 稅	5,030	5,658	6,478	7,546	8,942	10,596
免 許 稅	1,965	2,162	2,378	2,616	2,878	3,166
事業所稅	1,773	2,058	2,389	2,773	3,219	3,737
綜合土地稅	8,555	10,223	12,350	14,870	17,950	21,800
過年度收入	131	164	206	258	324	407
稅外 收入	19,569	18,707	19,298	20,194	21,044	21,865
補 助 金	2,760	2,760	2,760	2,760	2,760	2,760
調整交付金	29,663	31,146	31,739	32,333	32,926	32,926

○税外 収入

單位：百萬円

區 分	年度別					
	'93	'94	'95	'96	'97	'98
合 計	19,569	18,707	19,298	20,194	21,044	21,865
1. 經常的 収入	7,092	7,646	8,151	8,704	9,304	9,956
1) 財産 賃貸 収入	17	21	25	30	36	43
2) 使用料 収入	1,021	1,042	1,137	1,242	1,455	1,479
- 道 路	926	956	1,044	1,140	1,245	1,359
- 河 川	90	80	87	95	103	112
- 公 園	5	6	6	7	7	8
- 其 他						
3) 手數料 収入	2,421	2,780	3,000	3,239	3,497	3,772
- 保 健 所	133	170	182	194	207	221
- 證 紙	500	520	540	562	584	607
- 汚物收去手數料	1,788	2,090	2,278	2,483	2,706	2,944
- 其 他						
4) 利子 収入	577	662	761	875	1,006	1,157
5) 徴収交付金	3,056	3,141	3,228	3,318	3,410	3,505
2. 臨時的 収入	12,477	11,061	11,147	11,490	11,740	11,909
1) 財産 賣却 収入	526	469	524	585	653	729
2) 移越金	9,836	8,698	8,698	8,698	8,698	8,698
3) 負擔金	720	500	500	700	800	800
4) 雜収入	1,097	1,063	1,103	1,150	1,198	1,242
- 不用品 賣却	2	4	4	4	4	4
- 辨 償 金	101	116	133	153	176	202
- 違 約 金		5	5	5	5	5
- 過 怠 料	894	915	937	961	985	1,000
- 滯納 處分費	16	13	14	17	18	21
- 其 他	84	10	10	10	10	10
5) 過年度 収入	298	331	332	357	391	440
- 河川 使用料	18	15	17	19	20	23
- 其他 使用料	48	11	14	20	25	36
- 手 數 料	15	15	18	21	26	31
- 其他 収入	217	290	273	297	320	350

3. 經常支出 展望

가. 實績(88 - 92년)

○經常費

單位：百萬圓

區 分	'88	'89	'90	'91	'92	備考
支 出 額	19,869	26,656	31,838	39,168	54,397	
1) 經常的經費	10,814	18,981	23,368	29,788	35,182	
2) 負債元利金						
3) 支援諸費	43	89	112	112	112	
4) 經常的事業費	956	1,023	4,116	3,846	5,219	
5) 福祉事業費	7,862	2,304	3,722	4,722	13,260	
6) 豫備費	194	4,259	520	690	594	

1) 經常的 經費

單位：百萬圓

區 分	'88	'89	'90	'91	'92	備考
支 出 額	10,814	18,981	23,368	29,782	35,182	
○基本 經常費	1,661	6,155	6,325	7,156	9,659	
○一般 維持費	530	990	1,433	2,090	1,848	

2) 支援 諸費

單位：百萬圓

區 分	'88	'89	'90	'91	'92	備考
支 出 額	43	89	112	118	142	
○特別會計基金轉出	43	89	112	118	118	
○其 他					24	

3) 經常的 事業費

單位：百萬圓

區 分	'88	'89	'90	'91	'92	備考
合 計	1,272	1,474	4,116	3,843	5,219	
○公共施設の 維持管理	765	906	3,326	2,353	2,510	
○經常的 事業補助	507	562	761	1,444	2,616	
○其 他		6	29	46	93	

4) 福祉 事業費

單位：百萬圓

區 分	計	'88	'89	'90	'91	'92
合 計	31,321	7,862	2,304	3,722	4,721	13,260
○教 護 費	3,690	979	981	335	418	624
○社會補償的 補助金	27,420	6,868	1,308	3,307	4,216	12,509
○民間에 대한 委託金	211	15	15	80	87	127

5) 豫 備 費

單位：百萬圓

區 分	計	'88	'89	'90	'91	'92
豫 備 費	5,671	193	4,259	520	699	594

○投資費

單位：百萬圓

區 分	計	'88	'89	'90	'91	'92
支 出 額	63,500	8,016	9,493	15,982	26,567	33,069
1) 資本 形成費	63,041	7,963	9,431	15,858	26,395	32,568
- 施 設 費	57,222	7,265	8,491	14,278	24,390	27,569
- 施設 附帶費	327		48	100	179	208
- 用役費(技術)	310				310	102
- 土地 買入費	5,182	698	892	1,480	1,516	4,689
2) 民間에 대한 資本補助	410	53	62	102	145	79
2) 自治團體에 대한 資本補助						
4) 國家 機關등 代行業業費	49			22	27	422

나. 展 望

單位：百萬원

區 分	'93	'94	'95	'96	'97	'98	備考
合 計	51,317	53,326	55,987	58,798	61,752	64,878	
經常的 經費	37,254	39,107	41,060	43,113	45,269	47,549	
支援 諸費	118	100	90	90	80	80	
經常的事業費	6,227	6,114	6,420	6,740	7,079	7,431	
福祉 事業費	6,933	7,277	7,642	8,022	8,424	8,846	
豫 備 費	785	728	775	833	900	972	

(다음 「페이지」에 계속)

1) 經常的經費

○推定根據

— 人件費：前年對比 每年 5% 增加 計上

— 基本 經常費：消費者 物價 上昇率 5% 適用

※ 資料：「新經濟 5個年」 總量 指標， 展望， 物價上昇率 適用('93.4.24報道)

○支出 展望

單位：百萬圓

區 分	'93	'94	'95	'96	'97	'98
合 計	37,254	39,107	41,060	43,113	45,269	47,549
1. 人 件 費	25,531	26,805	28,144	29,552	31,028	32,581
— 給 與	7,081	7,435	7,806	8,197	8,606	9,037
— 賞 與 金	4,367	4,585	4,814	5,055	5,308	5,573
— 其他職報酬	480	504	529	555	583	612
— 手 當	1,391	1,460	1,533	1,610	1,690	1,775
— 定額 手當	5,163	5,421	5,692	5,976	6,275	6,589
— 常用被服費	199	208	219	230	241	253
— 給 糧 費	326	342	359	377	396	416
— 日 傭 雜 給	6,524	6,850	7,192	7,552	7,929	8,326

單位：百萬円

2. 基本 經常費	9,671	10,150	10,656	11,189	11,749	12,351
— 國內旅費	665	698	733	769	808	848
— 國外旅費	35	36	38	40	42	44
— 需用費 買 手數料	1,647	1,729	1,815	1,906	2,001	2,102
— 福利厚生費	3,907	4,102	4,307	4,522	4,748	4,986
— 情報費	565	593	622	654	686	721
— 機關運營 辦公費	101	106	111	116	122	128
— 特別辦公費	836	877	921	967	1,016	1,016
— 賃借料	16	16	17	18	19	20
— 醫療費	211	221	232	244	256	269
— 賠償金	24	25	26	27	29	30
— 官署當經費	1,664	1,747	1,834	1,926	2,022	2,137
— 其他						
3. 一般 維持費	2,052	2,152	2,260	2,372	2,492	2,617
— 公共料金	1,046	1,098	1,153	1,210	1,271	1,334
— 諸稅公課金	105	110	115	121	127	134
— 車輛費	549	576	605	635	667	700
— 船舶費						
— 施設裝備 維持費	214	224	235	247	260	273
— 燃料費	138	144	152	159	167	176
— 其他						

2) 支援諸費

○推定 根據：融資金 回收金 轉出金 減少

單位：百萬円

區 分	'93	'94	'95	'96	'97	'98
合 計	118	100	90	90	80	80
特別會計基金轉出	118	100	90	90	80	80
其 他						

3) 經常事業費

- 推定 根據
 - 維持管理費：施設物 增加分 買 物價 上昇率 5%
 - 資産取得費：物價 上昇率 5%
- 經常移轉費
 - 人件費-5%,
 - 物價 上昇率-5%

• 支出展望

單位：百萬圓

區 分	'93	'94	'95	'96	'97	'98
合 計	6,227	6,114	6,420	6,740	7,079	7,431
1. 公共施設の 維持管理	2,347	2,462	2,585	2,715	2,851	2,993
- 材料費 其他	799	838	880	924	971	1,019
- 用 役 費 (學 術)						
- 資 産 取 得 費	281	295	309	325	341	358
- 大 修 繕 費	537	563	592	621	652	685
- 一定數物品 購買費	730	766	804	845	887	931
2. 經常的 事業補助	3,480	3,652	3,835	4,025	4,228	4,438
- 民間人 經常補助	1,968	2,066	2,169	2,277	2,391	2,510
- 自治團體經常補助						
- 自治團體 負擔金	93	97	102	107	113	118
- 自治團體 委託金	265	278	292	306	322	338
- 公機關에 대한 委託金	1,154	1,211	1,272	1,335	1,402	1,472
3. 其他	400	0	0	0	0	0
- 積 立 金						
- 返 還 金						
- 融 資 金	400	0	0	0	0	0

4) 福祉事業費

- 推定 根據 { 就勞 事業費：人件費 上昇率 5% 適用
- 支援費 및 運營費：物價 上昇率 5% 適用

• 支出展望

單位：百萬圓

區 分	'93	'94	'95	'96	'97	'98
合 計	6,933	7,277	7,642	8,022	8,424	8,846
1. 救 護 費	498	522	549	576	605	635
- 救 療 給 糧 費						
- 救 療 被 服 費						
- 年 金 支 給 金	498	522	549	576	605	635
2. 社會補償的 補助金	6,292	6,605	6,936	7,281	7,646	8,029
- 補 償 金	5,773	6,061	6,364	6,682	7,017	7,367
- 保 險 金	1	1	1	1	1	1
- 出 損 金	449	471	495	519	545	573
- 二 次 補 填 金	69	72	76	79	83	88
3. 民間에 대한 委託金	143	150	157	165	173	182

5) 豫 備 費

○推定 根據

- 豫算 範圍 內에서 伸縮的 運營

單位：百萬圓

區 分	'93	'94	'95	'96	'97	'98
豫 備 費	785	728	775	833	900	972

4. 投資財源 配分

가. 政策方向

基本方向

- 區民의 宿願事業 및 上位計劃 積極 受容 —— 目標設定의 基準
- 量 的 擴 大 —— 實績管理, 水準向上
- 基 盤 施 設 中 心 —— 區民福祉와 環境改善 擴充

投資方向

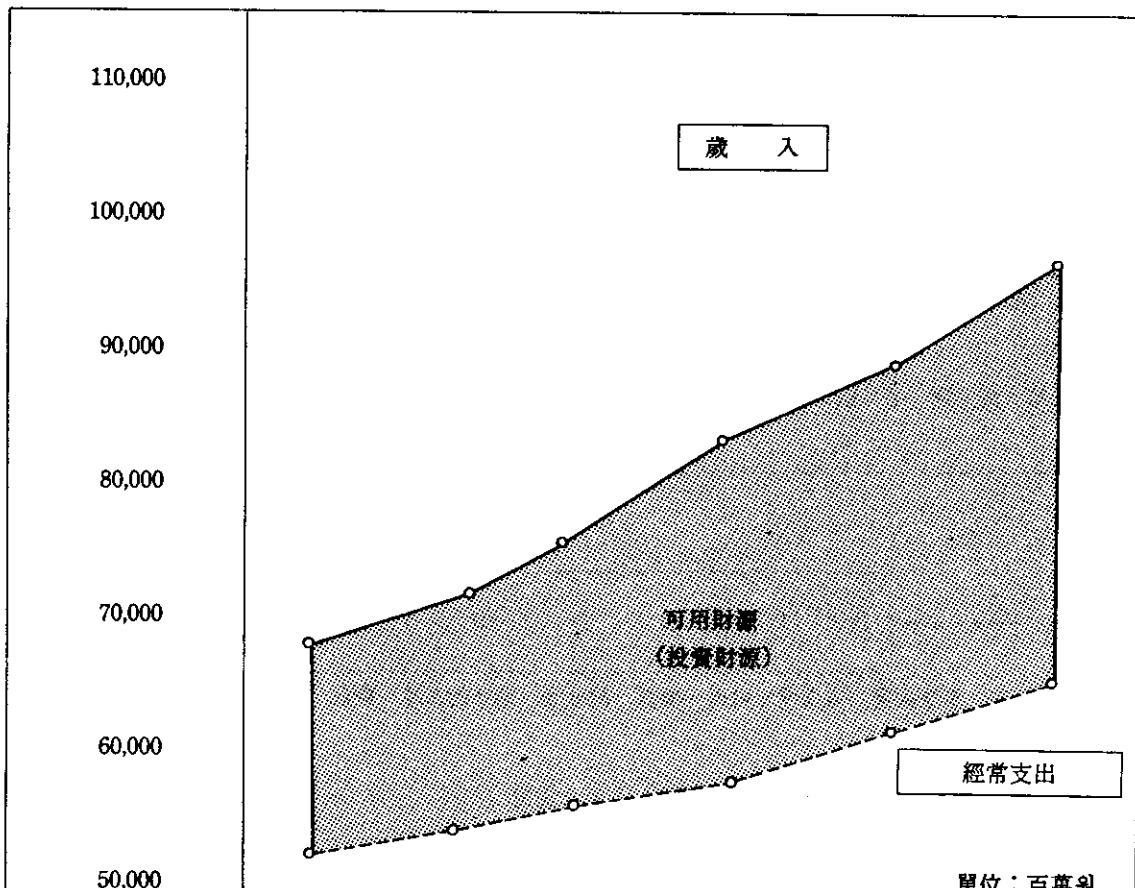
- 目標 및 事業推進 方向에 따라 財源 配分을 體系의으로 檢討
- 部門別, 機能別 適正投資規模를 綜合的으로 決定
- 部門別, 目標別 投資의 連繫性 確保
- 投資效率의 生産性 積極 圖模

나. 財源配分 原則

- 主要推進事業 優先 配分 —— 道路部門, 福祉部門 投資擴大
- 與件考慮 部門別 調整 —— 餘裕財源 行政發展部門 支援

㉔. 投資可用 財源 規模

單位：百萬圓



區 分	'93	'94	'95	'96	'97	'98
歳 入	69,446	72,878	77,598	83,350	90,043	97,257
經常支出	51,317	53,326	55,987	58,798	61,752	64,878
可用財源	18,129	19,552	21,611	24,552	28,291	32,379

라. 目別 投資 財源 規模

單位：百萬圓

區 分	'93	'94	'95	'96	'97	'98
合 計	18,129	19,552	21,611	24,552	28,291	32,379
1) 資本 形成費	18,129	19,552	21,611	24,552	28,291	32,379
- 施 設 費	14,963	16,237	18,140	20,915	24,481	28,388
- 施設 附帶費	123	129	135	142	149	156
- 用役費(技術)	170	170	170	170	170	170
- 土地 買入費	2,873	3,016	3,166	3,325	3,491	3,665
2) 民間에 대한 資本 補助						
3) 民間에 대한 代行事業						
4) 自治團體에 대한 資本 補助費						
5) 自治團體에 대한 代行 事業費						
6) 國家 機關등 代行 事業費						

5. 部門別 財源 配分

(單位：百萬圓)

區 分	計	'93	'94	'95	'96	'97	'98	構成費
合 計	144,514	18,129	19,552	21,611	24,552	28,291	32,379	100
道路, 交通	52,920	7,795	7,274	6,653	6,782	12,334	12,082	36.6
治水, 下水	13,616	1,914	2,593	2,187	2,258	2,401	2,263	9.4
清掃, 環境	230	5	5	205	5	5	5	0.2
公園, 綠地	4,787	777	720	730	770	850	940	3.3
保健, 社會	29,958	3,750	3,800	3,451	4,037	4,606	10,314	20.7
文化, 體育	537	27	95	100	105	105	105	0.4
都整, 防護	862	97	135	145	155	160	170	0.6
一般 行政, 其 他	41,604	3,764	4,930	8,140	10,440	7,830	6,500	28.8

1) 道路, 交通部門

〈事業推進 方向〉

○地域均衡 開發事業 優先投資

-繼續事業 優先 施行

-豫算相談窓口, 班常會 建議事項号 反映

-地域間 均衡發展을 爲한 事業施行

○交通滯增 解消

-幹線道路 連結 道路網 形成

-部分開設道路 優先投資

-表面道路 確保 道路機能 效率性 増大

〈計 劃 指 標〉

區 分	單 位	'94	'95	'96	'97	'98
道路 延長	Km	372.8	376.0	379.2	382.4	385.6
道 路 率	%	17.66	17.96	18.26	18.56	18.86
鋪 裝 率	%	98.99	99.01	99.04	99.07	99.10
街 路 燈	燈	2,727	2,777	2,827	2,877	2,927
保 安 燈	燈	11,397	11,579	11,779	11,979	12,179

○財源 配分

單位：百萬圓

區 分	'93	'94	'95	'96	'97	'98
合 計	7,795	7,274	6,653	6,782	12,334	12,082
道 路 開 設	5,346	4,219	3,289	3,570	9,277	8,727
道 路 整 備	270	993	1,302	1,150	995	1,293
街 路 燈 改 良	41	42	42	42	42	42
保 安 燈 改 良	181	150	150	150	150	150
保 安 燈 新 設	130	150	150	150	150	150
小規模福祉事業	1,360	1,120	1,120	1,120	1,120	1,120
道路施設物管理	202	250	250	250	250	250
道路小破補修 事 業	200	200	200	200	200	200
기 타	65	150	150	150	150	150

(도로개설) 部門投資事業內譯

單位：백만원

사업명	개요	사업비	투자계획						
			기투자	'94	'95	'96	'97	'98	'99이후
계		225,079	15,743	4219	2389	3570	9,277	8,727	180254
신수동380~현석동 145간 도로개설	B : 15 M L : 280 M	5,870	3,340	425	325	250			1,530
대흥동38~30간(선 통물천) 〃	B : 15 M L : 210 M	1,695	720	975					
염리동45~128간 〃	B : 8 M L : 240 M	2,300	500	350	250	200			1,000
염리동27~64간 〃	B : 6 M L : 350 M	2,090		100	30				1,960
아현동380~383간 〃	B : 6 M L : 25 M	350		200	150				
신정동73~현석동 170간 〃	B : 6 M L : 300 M	1,750	350	100	300	300	700		
성산동198~465간 〃	B : 8 M L : 365 M	2,956	2783	173					
합정동211~156간 〃	B : 8-10M L : 470 M	5,364	1600	366	200	200	273		2,725
창전동331~신정동 126간 〃	B : 6 M L : 388 M	2,200	500	300	200	200	1000		
신수동311~400간 〃	B : 6 M L : 180 M	970	500	200	270				
신수동316~255간 〃	B : 6 M L : 160 M	1,495	445	300	200	200	350		
도화동7~355간 〃	B : 10 M L : 400 M	650		300	200	150			
공덕동175~염리동 89간 〃	B : 8 M L : 350 M	3,730	3600	130					
성산동160~165간 〃	B : 6 M L : 165 M	570		200	100	100	170		
하수동144~서교동 358번지간	B:15-25M L : 715 M	427	127	100	100	100			
하수동42~상수동 245간 도로개설 〃	B : 6 - 8 M L : 540 M	4,200			114	135	1040		2911
상수동135~245간 〃	B : 6 M L : 170 M	652			100	100	452		

(도로개설) 部門投資事業內譯

單位：백만원

사업명	개요	사업비	투자계획						
			기투자	'94	'95	'96	'97	'98	'99이후
신수동91~88간 도로개설공사	B : 15 M L : 350 M	500			100	100	300		
염리동14~아현동 638간	B : 8 M L : 170 M	568			100	100	368		
아현동625~623간	B : 6 M L : 110 M	300			100	200			
공덕동116~105간	B : 12 M L : 110 M	1,750			75	100	550		1,025
아현동342~염리동 14간	B : 8 M L : 450 M	1,413			75	100	213		1,025
중동79~54간	B : 8 M L : 110 M	736			100	100	536		
창전동12~131간	B : 10 M L : 270 M	1,958			100	100	758		1,000
창전동28~11간	B : 6 M L : 100 M	295			100	195			
염리동60~102간	B : 6 - 8 M L : 210 M	1,232				100	100	125	907
망원동394번지간	B : 6 M L : 138 M	90				40	50		
망원동413~57간	B : 6 M L : 500 M	2,520				100	100	1320	1,000
노고산동107~신수 동81간	B : 8 M L : 120 M	360				100	260		
공덕동16~21간	B : 68 M L : 120 M	1,328				100	100		1,128
용강동111~26간	B : 8 M L : 230 M	3,150				100	100	630	2,320
신수동325~395간	B : 8 M L : 260 M	1,700				100	100	1000	500
신수동290~288간 도로개설공사	B : 6 M L : 60 M	400				300	100		
대흥동50~140간	B : 8 M L : 180 M	1,560					100	960	500
공덕동222~378간	B : 6 M L : 160 M	1,816					100	1216	500

(도로개설) 部門投資事業內譯

單位：백만원

사업명	개요	사업비	투자계획						
			기투자	'94	'95	'96	'97	'98	'99이후
상암동1186~1251 간 〃	B : 6 M L : 190 M	463							463
상암동492~32간 〃	B : 8 M L : 115 M	310							310
난지도~상암동496 간 〃	B : 15 M L : 1,700 M	11,138							11,138
성산동115~127간 〃	B : 12 M L : 90 M	304							304
성산동134번지간 〃	B : 10 M L : 40 M	340							340
상수동156~277간 〃	B : 6 M L : 220 M	2,120							2,120
대흥로~대로3류16 간 〃	B : 6 M L : 270 M	1,394							1,394
창전동398~393간 〃	B : 6 M L : 130 M	884							884
창전동398~98간 〃	B : 6 M L : 130 M	819							819
창전동52~85간 〃	B : 4 M L : 100 M	540							540
창전동403~15간 도로개설공사	B : 4 M L : 300 M	1,375							1,375
상수동19~하중동 87간 〃	B : 6 M L : 140 M	370							370
구수동68~신정동 88간 〃	B : 6 M L : 180 M	1,100	540						560
염리동14번지간 〃	B : 8 M L : 33 M	122							122
아현동653~염리동 14간	B : 6 M L : 40 M	245							245
아현동655번지간 〃	B : 6 M L : 80 M	120							120
아현동592~466간 〃	B : 5 - 8 M L : 26 M	70							70
아현동570번지간 〃	B : 6 M L : 28 M	240							240

(도로개설) 部門投資事業內譯

單位：백만원

사업명	개요	사업비	투자계획						
			기투자	'94	'95	'96	'97	'98	'99이후
아현동350~637간 〃	B : 6 M L : 230 M	790							790
아현동637번지 간 〃	B : 6 M L : 40 M	280							280
아현동637-6번지 간 〃	B : 6 M L : 50 M	95							95
아현동637~350간 〃	B : 6 M L : 170 M	555							555
염리동24~아현동 607간 〃	B : 4 M L : 190 M	617							617
아현동639~637간 〃	B : 8M L : 120 M	300							300
아현동640~645간 〃	B : 8 M L : 100 M	430							430
아현동648~649간 〃	B : 6 M L : 130 M	440							440
염리동24-55번지 간도로개설공사	B : 4 M L : 80 M	230							230
염리동24-87번지 간도로개설공사	B : 6 M L : 60 M	179							179
아현동628번지간 도로개설공사	B : 6 M L : 107 M	70							70
공덕동122번지간 도로개설공사	B : 8 M L : 43 M	108							108
공덕동174~175간 도로개설공사	B : 6 M L : 40 M	475							475
공덕동200~369간 도로개설공사	B : 4 M L : 150 M	310							310
염리동27~36간 도로개설공사	B : 6 M L : 130 M	1,170							1,170
공덕동234번지간 〃	B : 8 M L : 14 M	120							120
공덕동119~242간 〃	B : 6 M L : 156 M	1,300							1,300
신공덕동7번지간 〃	B : 4 M L : 42 M	37							37

(도로개설) 部門投資事業內譯

單位：백만원

사업명	개요	사업비	투자계획						
			기투자	'94	'95	'96	'97	'98	'99이후
공덕동111번지간 〃	B : 4 M L : 30 M	350							350
공덕동12~107간 〃	B : 6 M L : 85 M	650							650
아현동387번지간 〃	B : 6 M L : 130 M	1,150							1,150
아현동604~603간 〃	B : 6 M L : 54 M	100							100
공덕동58~70간 〃	B : 6 M L : 180 M	356							356
아현동385~공덕동 91간 〃	B : 6 M L : 40 M	1,715	180						1,535
아현동415~공덕동 104간 도로개설	B : 6 M L : 100 M	548							548
공덕동102~아현동 386간	B : 6 M L : 180 M	1,004							1,004
구수동84~현석동 44간 〃	B : 4 M L : 200 M	1,400							1,400
용강동327~472간 〃	B : 6 M L : 270 M	1,576							1,576
마포동388~419간 〃	B : 4 M L : 90 M	554							554
마포동331~419간 〃	B : 4 - 6 M L : 95 M	734	558						176
마포동236~305간 〃	B : 8 M L : 110 M	2,508							2,508
마포동178~239간 〃	B : 6 M L : 160 M	1,100							1,100
도화동157~155간 〃	B : 4 M L : 64 M	383							383
도화동339~336간 〃	B : 6 M L : 50 M	550							550
도화동240~355간 〃	B : 6 - 8 M L : 70 M	1,650							1,650
상암동280~251간 〃	B : 12 M L : 35 M	132							132

(도로개설) 部門投資事業內譯

單位：백만원

사업명	개요	사업비	투자계획						
			기투자	'94	'95	'96	'97	'98	'99이후
상암동293~277간 〃	B : 12 M L : 150 M	821							821
상암동669~624간 〃	B : 6 M L : 230 M	141							141
상암동363~104간 〃	B : 12M L : 1,910M	7,047							7,047
상암동299~206간 〃	B : 10M L : 890 M	4,009							4,009
상암동313~449간 도로개설공사	B : 12 M L : 430 M	1,887							1,887
상암동375~34간 〃	B : 8 M L : 1,160M	3,890							3,890
상암동159~150간 〃	B : 8 M L : 120 M	365							365
상암동442~886간 〃	B : 15 M L : 160 M	1,077							1,077
상암동533~대로3 류32간 〃	B : 10M L : 1,400M	2,635							2,635
상암동495~409간 〃	B : 12 M L : 94 M	3,365							3,365
대로3류97~469 간 〃	B : 10M L : 2,580M	11,427							11,427
상암동830~262간 〃	B : 10 M L : 720 M	1,652							1,652
상암동223~240간 〃	B : 10 M L : 360 M	1,617							1,617
상암동80~54간 〃	B : 8 M L : 235 M	866							866
상암동405~100간 〃	B : 6 M L : 250 M	675							675
상암동195~144간 〃	B : 10 M L : 230 M	894							894
상암동104~124간 〃	B : 8 M L : 110 M	272							272
상암동산9~139간 〃	B : 8 M L : 360 M	622							622

(도로정비) 部門投資事業內譯

單位：백만원

사업명	개요	사업비	투자계획						
			기투자	'94	'95	'96	'97	'98	'99이후
계		5,935	202	993	1302	1150	995	1293	
마포로 보도정비공사	B : 3.5M L : 2,580M	500		500					
아현3동622~616간 도로정비공사	B : 8 M L : 200 M	56		56					
대흥동500~546외1개소	B : 8 - 15 M L : 240 M	137	70	67					
도화동201~183간	B : 8 - 10 M L : 500 M	130		130					
서강로 보도정비	B : 4M L : 1,700	240		240					
대흥로 보도정비	B : 3.5M L : 3,700M	445			455				
양화로	B : 8 M L : 430 M	577	132		445				
성산2동354-6~94 도로정비공사	B : 6 - 10 M L : 750 M	150			150				
서교동346~344간	B : 6 - 8 M L : 330 M	57			57				
아현2동345-327간	B : 8 M L : 300 M	60			60				
용강동117~130간	B : 18 M L : 300 M	135			135				
연남동361~567간 도로정비공사	B : 10M L : 1,000M	290				290			
성산로 보도정비공사	B : 3M L : 1,500M	160				160			
아현1동424~606간 도로정비공사	B : 8 M L : 550 M	110				110			
아현2동656~347	B : 8 M L : 700 M	140				140			
도화동16~33간 도로정비공사	B : 18 M L : 660 M	270				270			
신수동445~63간	B : 12 M L : 600 M	180				180			

(도로정비) 部門投資事業內譯

單位：백만원

사업명	개요	사업비	투자계획						
			기투자	'94	'95	'96	'97	'98	'99이후
망원동469~423간	B : 10M L : 600M	150					150		
백범로 보도정비 공사	B : 3.5M L : 1,000M	130					130		
만리재길 >	B : 4M L : 2,400M	340					340		
창전동5~6-95간 도로정비공사	B : 10M L : 600	150					150		
염리동148~27간 "	B : 15M L : 600M	225					225		
합정로 보도정비 공사	B : 3M L : 3,400M	360						360	
성산2동157~373간 도로정비공사	B : 15M L : 600M	225						225	
망원동462~218간 "	B : 10M L : 700M	175						175	
서교동331~337간 "	B : 15M L : 400M							150	
신수동349~271간 "	B : 15M L : 200M	75			135			75	
염리동161~도화동 17간 >	B : 20M L : 400M							200	
공덕동105일대 "	B : 6M L : 720M	108						108	

(다음 「페이지」에 계속)

(가로, 보안등 기타) 部門投資事業內譯

單位：백만원

사업명	개요	사업비	투자계획						
			기투자	'94	'95	'96	'97	'98	'99이후
계		10,310		2062	2062	2062	2062	2062	2062
보안등 신설공사	NA50W 2,000등	750		150	150	150	150	150	150
보안등 개량공사	노후스위치합 개량 10,000개	750		150	150	150	150	150	150
가로등 개량공사		210		42	42	42	42	42	42
소규모복지사업	구·동복지비	5,600		1120	1120	1120	1120	1120	1120
도로시설물관리		1,250		250	250	250	250	250	250
도로소파보수사업		1,000		200	200	200	200	200	200
(기 타) 가로등, 보안등 유지관리		750		150	150	150	150	150	150

(다음 「페이지」에 계속)

2) 治水, 下水 部門

[事業推進 方向]

- 排水施設 完備
 - 不良老朽 下水管 改良
 - 下水道 浚渫 및 施設物 整備
- 遊水池 整備
 - 水門 및 堤防施設
 - 老朽施設物 交替 및 整備
 - 遊水池 土砂浚渫 및 水路整備
- 水害事前 對備
 - 水防資材 確保
 - 内水浸水地域 施設投資 優先

[計劃指標]

單位：백만원

水 門	개소 문	19개소 34문	19개소 34문	19개소 34문	19개소 34문	19개소 43문
펌프 能力	m ³ /分	9,627	9,627	9,627	9,627	9,627
遊水池 面積	m ²	136,500	136,500	136,500	136,500	136,500
下水 發生量	t	213,486	256,380	307,656	369,187	399,952
下水管普及率	%	99.82	99.84	99.86	99.98	99.90
下水管 延長	km	396	398	400	402	404

○財源 配分

(單位：百만원)

區 分	'93	'94	'95	'96	'97	98
合 計	1,914	2,593	2,187	2,258	2,401	2,263
下水管 改良	787	1,293	817	1,131	943	
漢江邊水門 補修	48	200	200			
下水施設整備	235	450	470	490	510	530
下水管 新設			20	30	40	50
浚渫 및 維持管理	515	350	360	370	380	390
펌프장 維持	329	300	320	330	340	350

(다음 「페이지」에 계속)

(치수, 하수)部門 投資 事業 內譯

單位：百萬元

單位事業名	事業 概要	總事 業費	既投資	'94 - '98					'99 以後
				94	95	96	97	98	
總計		11,702		2,593	2,187	2,258	2,401	2,263	
小計		5,222		1,293	817	1,038	1,131	943	
마포로 하 수도 정비	☐1.5~ 2.5m L=700m	990		600		390			
노고산 56, 서교동 394 하수도 개량	D×450- 700m/m L×600m	179		179					
성산동 3,4, 36,37주변 하수도 개량	D=450- 600m/m L=410m	112		112					
망원동 437 465,436주변 하수도 개량	D=450- 700m/m L=660m	200		200					
동교동 205, 197주변 하수관 개량	D=450- 900m/m L=790m	202		202					
서교동 484, 475,394주변 하수관 개량	D=450- 700m/m L=695m	541			541				
창전동 47, 30,11하수 관 개량	D=600- 700m/m L=310m	76			76				
신수동 288 105,448주변 하수관 개량	D=600- 700m/m L=740m	200			200				
망원동 462, 458,409주변 하수관 개량	D=500- 700m/m L=410m	242				242			
대흥동 316, 140,178주변 하수도 개량	D=700- 900m/m L=280m	90				90			
연남동 487, 561주변 하수관 개량	D=600- 700m/m L=330m	108				108			

(치수, 하수)部門 投資 事業 内譯

單位：百萬元

單位事業名	事業 概要	總事 業費	既投資	'94 - '98					'99
				94	95	96	97	98	以後
망원동 397 57, 425, 474 하수도 개량	D=500- 700m/m L=345m	208				208			
서교동 354, 375, 343주변 하수도 개량	D=450- 1,000m/m L=970m	206					206		
상암동 12의 10-15의 3간 하수도 개량	D=700- 800m/m L=160m	43					43		
동교동 570 571 하수도 공사	D=1,000- m/m L=50m	882					882		
성산동 53, 36, 108, 572 하수도 개량	D=600- 900m/m L=850m	407						407	
연남동 226, 260주변 하수관 개량	D=600m/m L=100m	378						378	
합정동 393, 384주변 하수관 개량	D=600- 800m/m L=190m	67						67	
창전동 308 145간의 1 하수관 개량	D=450- 1,000m/m L=330m	91						91	
하수시설 정비		2,450		450	470	490	510	530	
준설 및 유지관리		1,850		350	360	370	380	390	
도시계획 사업구간내 하수관신설		140			20	30	40	50	
한강변 수문보수		400		200	200				
펌프장유지		1,640		300	320	330	340	350	

3) 清掃, 環境 部門

[事業推進 方向]

○清掃

- 公衆化粧室
 - 新. 増策 및 施設改善
 - 移動式 化粧室 適所 配置

- 清掃車輛 整備室 増築
 - 大型車輛 増車에 따른 整備空間 確保
 - 保有年數 經過로 整備需要 發生

- 蘭芝島 移轉에 따른 中間集荷場 機能 強化
 - 收去 쓰레기 迅速處理로 對民奉任 提高

- 環境美化員 休憩室 維持管理
 - 環境美化員 厚生福祉 增進

○環境

- 公害防止 施策事業 持續推進
 - 大氣汚染防止
 - 水質強化
 - 騒音防止

[計 劃 指 標]

區 分	單 位	'94	'95	'96	'97	'98	비 고
쓰레기 排出量	t/日	532	528	519	515	503	
쓰레기 收去 能 力	〃	580	572	568	560	560	
1일 糞尿排出量	천kl/년	12	12	11	11	11	
1일 糞尿 收去 能 力	〃	12	12	11	11	11	
淨化槽 汚水 發生量	kl/年	53,750	54,150	54,450	54,650	54,850	
淨 化 槽 汚水 收去率	%	100	100	100	100	100	
清掃引力	名	501	490	485	481	470	
清掃車輛	臺	121	120	120	119	119	
公衆便所	個所	13	13	13	13	13	

○財源 配分

單位：百萬圓

區 分	'94	'95	'96	'97	'98	비 고
合 計	5	205	5	5	5	
清掃車輛 整備室 增 築		200				
中間集荷場 擴充						
環境美化員 休憩 室 維持 管理	5	5	5	5	5	

(청소)部門 投資 事業 內譯

單位：百萬圓

單位事業名	事 業 概 要	總 事 業 費	既投資	'94 - '98					'98 以後	
				小計	'94	'95	'96	'97		'98
總 計		632	407	225	5	205	5	5	5	
清掃車輛 整備 室 增築	建坪： 200坪	348	148	200		200				
中間 集荷場 擴充	建坪： 436坪	225	225							
環境美化員 休憩室 維持管理	아현 1동 외 23개	29	4	25	5	5	5	5	5	

4) 公園, 綠地 部門

[事業推進 方向]

○公園

- 都心公園の 擴充
- 近隣生活圏 公園開發
- 既存施設の 補完, 整備

○綠地

- 綠地帶 造景水準 向上
- 街路樹 樹種更新 吳 補植
- 各種 樹壁管理 強化

[計劃指標]

區 分	單 位	'94	'95	'96	'97	'98	備 考
公 園	個 所	43	44	44	45	45	
公園計劃 面積	km ²	2.80	2.81	2.81	2.82	2.82	
公園施設 面積	〃	0.49	0.50	0.50	0.51	0.51	
公園 施設率	%	17.5	17.8	17.8	18.1	18.1	
1人當公園面積	m ²	0.55	0.56	0.56	0.57	0.57	
街 路 樹	千 株	10.2	10.2	10.2	10.3	10.3	
綠 地 帶	km ²	6.4	6.4	6.4	6.5	6.5	
植 樹 計 劃	千 株	5.0	5.0	5.2	5.2	5.2	

○財源 配分

單位：百萬元

區 分	'94	'95	'96	'97	'98	비 고
合 計	720	730	770	850	940	
어린이公園整備	250	260	280	300	320	
綠地帶 造境 및 管 理	270	270	280	300	350	
街路樹 樹種更新 및 管理	200	200	210	250	270	

(공원, 녹지)部門 投資 事業 內譯

單位：百萬元

單位事業名	事 業 概 要	總 事 業 費	既投資	'94 - '98					'98 以後
				'94	'95	'96	'97	'98	
總 計		5,910	1,900	720	730	770	850	940	
어린이 公園 整備	공원 : 34 개소 시설물, 수목	2,180	770	250	260	280	300	320	
綠地帶造境 및 管理	대상 : 54 개소시설 및 수목	2,170	700	270	270	280	300	350	
街路樹種 更新 및 管理	樹種改良 保植管理	1,560	430	200	200	210	250	270	

5) 保健, 社會 部門

[事業推進 方向]

○福祉施設 擴充

- 어린이집 擴充 및 運營 內實化
- 老人福祉施設 擴充
- 青少年福祉 利用施設 擴充 및 利用增進
- 障礙人 福祉施設 擴充

○低所得市民 福祉

- 就勞事業 縮小
- 福祉施設運營 內實化

○醫療保護 內實化와 높은 醫療 서비스 提供

[計劃指標]

區 分	單位	'94	'95	'96	'97	'98	備考
就勞事業 對象者	千名	168	162	158	153	148	
障礙人 人口	千名	2.11	2.16	2.23	2.29	2.32	
生活保護 對象者	家口/千	2.20	2.15	2.11	2.08	2.05	
居宅保護 對象者	家口/千	0.61	0.59	0.58	0.57	0.57	
自活保護 對象者	家口/千	1.59	1.56	1.53	1.51	1.48	
老 人 人 口	千名	18.4	19	19.5	20	20	
女 性 人 口	千名	223	224	224	224	224	
青 少 年 人 口	千名	144.4	144.4	144	143.8	143.8	
託 兒 施 設	〃	28	29	31	33	33	
老 人 亭	〃	67	69	71	73	73	
青 少 年 讀 書 室	〃	5	5	5	5	5	

○財源 配分

單位：百萬圓

區 分	'94	'95	'96	'97	'98	비 고
合 計	3,800	3,451	4,037	4,606	10,314	
老 人 亭 建 立	200	500	1,000	1,000	1,800	
青少年修練場 建立	650				650	
青少年修練館設立	0				1,450	
女性の 집 移轉	9	9	9			
어린이집 新·增築	664	500	500	1,000	3,664	
障 碍 人 自 立 作 業 場 設 置	4	5	6	7	8	
就 勞 事 業	2,273	2,437	2,522	2,599	2,742	

(다음 「페이지」에 계속)

(보건, 사회)部門 投資 事業 内譯

單位：百萬元

單位事業名	事業概要	總事業費	既投資	'94 - '98					'98以後
				'94	'95	'96	'97	'98	
總計		23,568		3,800	3,451	4,037	4,606	10,314	
大與어린이 집 建立	垆地：80 建物：120	664						664	
女性の 집 移轉		27		9	9	9			
青少年 수 련방 建立	垆地：208 建物：100	650		650					
阿峴 어린 이집 建立	垆地：80 建物：120	664		664					
阿峴老人亭 建立	垆地：50 建物：50	200		200					
青少年 수 련실 建立	垆地：100 建物：100	650						650	
青少年 수 련관 建立	垆地：500 建物：300	1,250						1,250	
望遠 어린 이집 建立	垆地：100 建物：120	1,000			500	500			
도화동 老 人亭 建立	垆地：50 建物：50	500			250	250			
염리동 老 人亭 建立	垆地：50 建物：50	500			250	250			
대흥동 老 人亭 建立	垆地：50 建物：50	750				250	250	250	

(보건, 사회)部門 投資 事業 內譯

單位：百萬元

單位事業名	事業概要	總事業費	既投資	'94 - '98					'98以後
				'94	'95	'96	'97	'98	
老姑山洞 老人亭建立	垆地：50 建物：50	750				250	250	250	
城山洞어린 이집 建立	垆地：100 建物：120	1,000					500	500	
東橋洞어린 이집 建立	垆地：100 建物：120	1,000					500	500	
함정동 老 人亭 建立	垆地：50 建物：50	1,000					250	750	
城山洞 노 인정 建立	垆地：50 建物：50	1,000					250	750	
阿峴1동 어 린이집 建立	垆地：100 建物：100	1,000						1,000	
西橋 어린 이집 建立	垆地：120 建物：100	1,000						1,000	
障礙人 自 立場	物量 ：50坪	60		4	5	6	7	8	
就勞 事業		9,903	8,515	2,273	2,437	2,522	2,599	2,742	

6) 文化, 體育部門

[事業推進 方向]

○地域文化遺産의 保存 및 振興

- 傳統文化保存: 祝祭 定例化
- 文化施設擴充

○健全餘暇施設 擴充

- 近隣山 開發

○健全餘暇 生活支援

- 生活體育의 生活化

[計劃指標]

區 分	單位	'94	'95	'96	'97	'98
有形文化財 (指定文化財)	個所	6 (1)	6 (1)	6 (1)	6 (1)	6 (1)
公 演 場	ヶ	8	8	8	8	8
出 版 社	업소	595	615	635	655	675
公 演 團 體	個	233	233	233	233	233
音 盤 業 所	個所	431	431	431	431	431
동네體育施設	개	9	10	10	10	10
體育 同好人 組 織	ヶ	170	180	190	200	210
運 動 場 數	개 ㎡	46 657,600	46 657,600	46 657,600	46 657,600	46 657,600
1人當 運動場 面 積	㎡	1.5	1.5	1.5	1.5	1.5

○財源 配分

單位：百萬元

區 分	'94	'95	'96	'97	'98	비고
合 計	95	100	105	105	105	
歷史遺跡地 기념 표석 설치	5	5	5	5	5	
체육시설 확충	60	60	60	60	60	
체육시설 유지관리	30	35	40	40	40	

(문화, 체육)部門 投資 事業 內譯

單位：百萬元

區 分	單位事業名	事 業 概 要	總 事 業 費	既投資	'94 - '98					'99 以後
					'94	'95	'96	'97	'98	
總 計			510		95	100	105	105	105	
문 화	文化院建立									
	공연장 設置									
體 育 施 設	歷史遺跡地 紀念 標石 設置		25		5	5	5	5	5	
	小 計		485		90	95	100	100	100	
體 育 施 設	區民體育 센터 建設									
	體育設施 擴充		300		60	60	60	60	60	
	體育設施 維持 管理		185		30	35	40	40	40	

7) 都整, 防護部門

[事業推進 方向]

○都市整備

- 駐車區劃線 維持管理
 - 駐停車 禁止 標識 施設
 - 住宅街 駐車 誘導施設
- 街路案内 標識板
 - 新設道路内 案内標識板 設置
- 無許可 建物 撤去

○防 護

- 民防衛裝備 吳 施設 維持管理
 - 待避施設 吳 井戸 維持管理

[計劃指標]

區 分	單 位	'94	'95	'96	'97	'98
民防衛隊	대/명	800/52,000	800/52,000	810/52,200	810/52,200	810/52,200
非常共同 井戸	個所/扵	16/4,050	14/4,020	14/4,020	14/4,020	14/4,020
街路 案内 標識板	個	161	170	178	178	189
住宅保有數	戶	67,718	69,104	70,490	71,876	73,262
(住宅保有率)	(%)	(63.91)	(64.79)	(65.94)	(67.09)	(68.38)

(다음 「페이지」에 계속)

○財源 配分

單位：百萬圓

區 分	'94	'95	'96	'97	'98	비고
合 計	135	145	155	160	170	
街路案内標識板整備	70	75	80	85	90	
無許可建物撤去	65	70	75	75	80	

(도정, 방호)部門 投資 事業 內譯

單位：百萬圓

單位事業名	事 業 概 要	總 事 事 費	既投資	'94 - '98					99 以後	
				小計	94	95	96	97		98
總 計		765		765	135	145	155	160	170	
街路案内標識板	標識板： 148 個所	400		400	70	75	80	85	90	
無許可建物撤去	道路開設 區域 內	365		365	65	70	75	75	80	

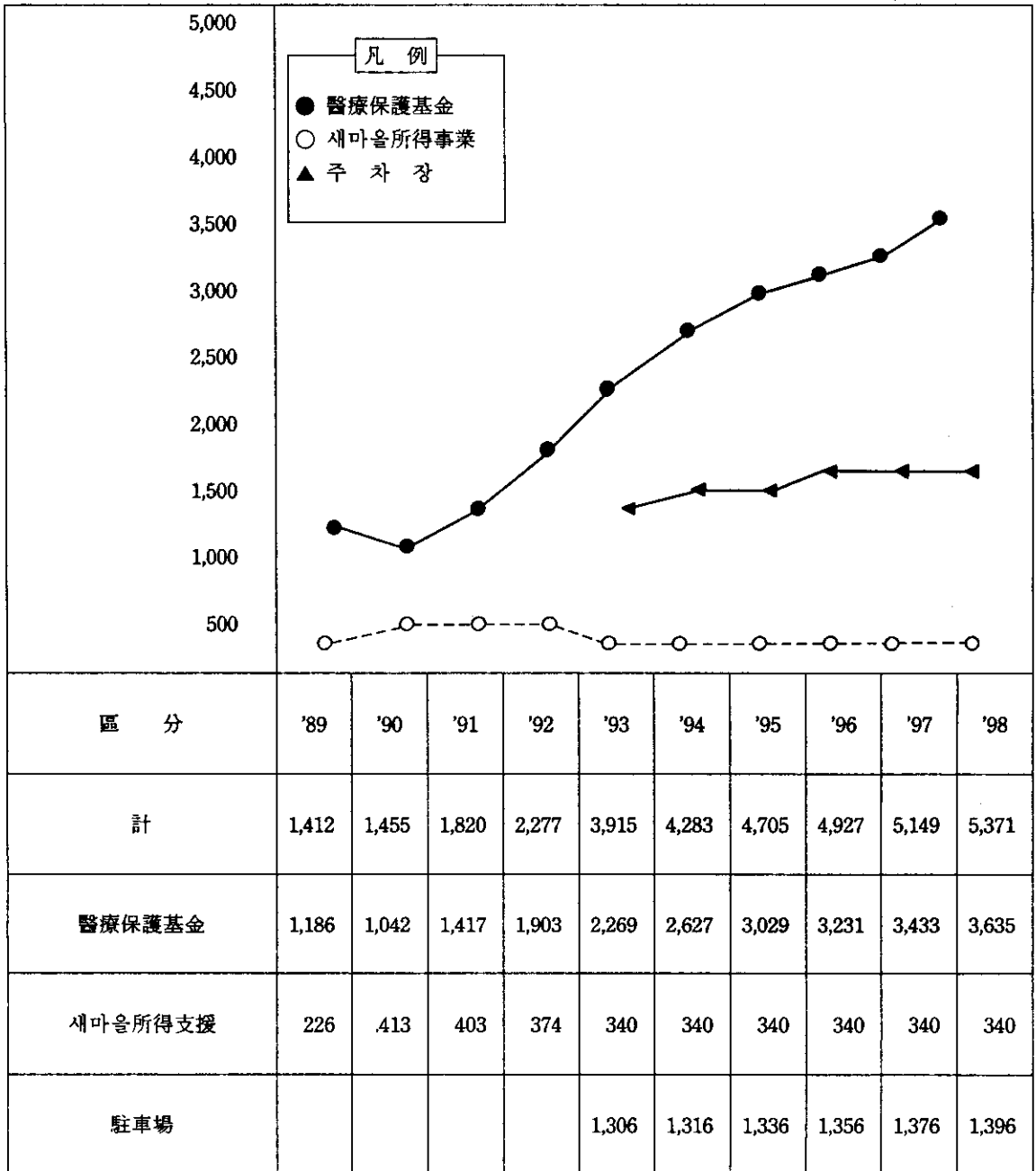
財政運用計劃

1. 財政 運用 實績 및 展望
2. 醫療保險基金 特別會計
3. 새마을 所得支援 特別會計
4. 駐車場 特別會計

1. 財政運營 實績 및 展望

1) 總括

單位：百萬元



2. 醫療保護基金 特別會計

〈事業推進 方向〉

- 醫療保護 對象者 範圍 擴大
 - 所得水準 向上에 따른 調整
- 醫療保護施設 擴大
 - 病. 醫院 및 漢方等
 - 藥局

〈計劃指標〉

區 分	단 위	'94	'95	'96	'97	'98
計	名	10,439	10,335	10,234	10,182	10,131
醫療保護1種	%	2,087	2,067	2,052	2,042	2,031
醫療保護2種	%	5,548	5,492	5,437	5,431	4,404
醫療 扶助	%	2,804	2,776	2,745	2,709	2,696

8) 一般行政 部門

[事業推進 方向]

- 地方自治制 實施
 - 行政機能 調整 및 再配分
- 下部行政 機能의 強化
 - 洞職員 補強 및 行政 電算化
 - 洞職務環境改善
- 國民會館 建立
 - 年次 計劃 推進

〈計劃指標〉

區 分	단 위	'94	'95	'96	'97	'98
面 積	㎟	23.87	23.87	23.87	23.87	23.87
人 口	名	450,331	453,331	453,331	453,331	453,331
公 務 員 數	計	1,637	1,650	1,662	1,675	1,687
	區	993	939	946	953	960
	洞	629	636	641	647	652
	保健所	75	75	75	75	75
同 數	個	24	24	24	24	24
統 數	%	688	690	695	695	695
班 數	%	5,308	5,318	5,368	5,368	5,368
行政電算 設置	대	350	404	458	512	566

○ 財源 配分

單位：百萬元

區 分	'94	'95	'96	'97	'98	비 고
合 計	4,930	8,140	10,440	7,830	6,500	
區民會館 建立	2,500	6,500	7,250	2,500		
洞聽舍 新築	2,300	1,520	3,050	5,170	6,320	
洞聽舍 增·改築	100	120	140	160	180	
文書庫 整備	30					

(일반행정) 部門投資事業內譯

單位：百萬元

單位事業名	事業概要	總事業費	既投資	'94-'98					'99以後
				'94	'95	'96	'97	'98	
總計		36,750	2,510	4,930	8,140	10,440	7,830	6,500	
區民會館 建立	垡地：3,000坪 建物：3,200坪	18,750		2,500	6,500	7,250	2,500		
小計		18,000	2,510	2,430	1,640	3,190	5,330	6,500	
孔德2洞 廳舍新築	건물： 320坪	2,510	2,510						
城山2洞 廳舍新築	垡地：200坪 건물：200坪	1,400						1,400	
阿峴2洞 廳舍新築	垡地：200坪 건물：320坪	2,800		2,300	500				
新孔德洞 廳舍新築	垡地：200坪 建物：320坪	2,800			500	850	1,450		
阿峴1洞 廳舍新築	垡地：200坪 建物：320坪	2,800			500	500	1,800		
延南洞廳舍 數地 買入	垡地：90坪	720			20	700			
阿峴3洞 청사新築	垡地：200坪 建物：320坪	3,360				500	1,420	1,440	
桃花2洞 廳舍新築	垡地：200坪 建物：200坪	3,360				500	500	2,360	
上岩洞 廳舍新築	건물：320坪	1,120						1,120	
洞廳舍 增, 改築 補修		700		100	120	140	160	180	
文書庫整備	모빌립 설치정비			30					

特別會計

[歳入展望]

(單位：百萬円)

科目別 \ 年度別	'94	'95	'96	'97	'98	備考
計	2,627	3,029	3,231	3,433	3,635	
融資金 回收	27	29	31	33	35	
市費 補助	2,600	3,000	3,200	3,400	3,600	

※融資金 負擔率

醫療保護 1種	無料
醫療保護 2種	1次 診療：無料
	2次 以上：本人 20%
醫療 扶助	1次 診療：本人 30%
	2次 診療：本人 20%

[歳出展望]

單位：百萬円

科目別 \ 年度別	'94	'95	'96	'97	'98	備考
計	2,627	3,029	3,231	3,433	3,635	
診療費	2,624	3,026	3,228	3,430	3,632	
行政費	3	3	3	3	3	

* 地域醫療保險 実施에 따른 本人 負擔率 豫想으로 豫算增加—補助金 增額

3. 새마을所得 支援事業 特別會計

[事業推進 方向]

○低所得地域 重点支援

- 所得隔差 解消: 無利子融資

○새마을所得事業, 또는 生業資金으로 支援

- 生業資金: 家口當 1,000 - 5,000千원

○償還

- 3年거치 2年 均等 償還

* 融資金 償還率 80%

[計劃指標]

區 分	單位	'94	'95	'96	'97	'98
低所得 零細民	家口	100	100	100	100	95
低所得層 地域	地域	5	5	5	5	4

[歲入展望]

單位: 百萬원

區 分	'94	'95	'96	'97	'98	備 考
計	340	340	340	340	340	
融資金 回收	235	245	245	255	255	
轉 入 金	118	90	90	80	80	
雜 收 入	5	5	5	5	5	

[歲入展望]

單位: 百萬원

區 分	'94	'95	'96	'97	'98	備 考
一般融資金	340	340	340	340	340	

* 豫算額 增加는 融資金回收 增額分

(다음 「페이지」에 계속)

4. 駐車場 特別會計

(事業 推進 方向)

○都市整備

• 駐車구획선 維持管理

- 주·정차 禁止區域 표지시설(금지선, 견인지역 표지판)
- 住宅街 駐車 유도시설(구획선, 표지판)
- 路上주차장 구획선

• 주차장 建設

[計劃 指標]

區 分	單 位	'94	'95	'96	'97	'98	비고
주차단속원	名	16	24	24	24	24	
주차금지선	m	25,500	26,000	26,500	27,000	27,500	
주, 정차금지 및 견인 지역 표지판	개	320	340	360	380	400	
주택가 주차 계획선	千m	64	64	64	64	64	
주택가 주차 표지판	개	220	240	260	280	300	
노상 주차장 구획선	m	1,100	1,200	1,300	1,400	1,500	
주차장 건설	개소				1	1	

(세입 전망)

單位：百萬원

과목 \ 연도별	'94	'95	'96	'97	'98	비고
사업의 수입	1,316	1,336	1,356	1,376	1,396	
과징료 및 과태료	1,308	1,327	1,346	1,365	1,384	
기타 잡수입	8	9	10	11	12	

* 과태료 및 과징금

(세출 전망)

單位：百萬원

과목 \ 연도별	'94	'95	'96	'97	'98	비고
계	1,316	1,336	1,356	1,376	1,396	
주차장시설 관리	831	832	833	834	835	
교통 관리	415	434	453	472	491	
예비비	70	70	70	70	70	

(주차장)特別會計 投資 事業 內譯

單位：百萬원

區分	'94	'95	'96	'97	'98	비고
計	731	734	737	739	743	
주차장 금지선	28	28	29	29	30	
금지지역표지판, 견인지역표지판	25	27	28	30	32	
주택가 주차 구획선	70	70	70	70	70	
주택가 주차 표지판	7	8	9	9	10	
노상주차장구획선	1	1	1	1	1	
주차장 건설	600	600	600	600	600	