

2001 主要業務 推進 實績 報告

(제81회 제1차 정례회)

2001. 6

企劃財政局

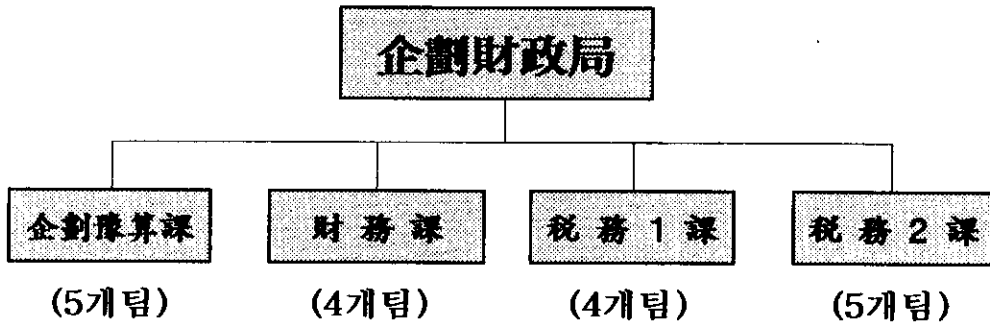
報 告 順 序

- 一 般 現 況 ----- 1
- 企 劃 豫 算 課 ----- 2
- 財 務 課 ----- 8
- 稅 務 1 · 2 課 ----- 12

企劃財政局

一 般 現 況

■ 機 構 ----- 4과 18개팀



■ 人 力 ----- 123名

구 분	직 급	총 계	4급	5급	6급	7급	8급	9급	기능
총 계	정 원	127	1	4	19	31	53	16	3
	현 원	123	1	4	18	28	56	14	2
기획예산과	정 원	31	1	1	6	10	9	2	2
	현 원	31	1	1	5	9	10	3	2
재무과	정 원	24		1	4	8	8	2	1
	현 원	22		1	4	6	11	0	0
세무 1 과	정 원	34		1	4	6	17	6	0
	현 원	34		1	4	3	19	7	0
세무 2 과	정 원	38		1	5	7	19	6	0
	현 원	36		1	5	10	16	4	0

2001 主要業務 推進 實績

[기 획 예 산 과]

1. 2001년도 구정 주요업무 심사평가

■ 대상사업수 : 216건

- 중점관리사업 : 74건
- 자체관리사업 : 142건

■ 심사평가 : 연 10회

- 분기별 4회 : 전체사업
- 월 별 6회 : 중점관리사업

■ 심사평가 실적 — 평가 3회(분기 1, 월별 평가 2)

구 분	사업수	완 료	정상 추진	부 진	시 기 미도래	사업 취소
계	216	3 (1.4%)	194 (89.8%)	1 (0.4%)	16 (7.5%)	2 (0.9%)
중점관리	74	3	68	1	1	1
자체관리	142		126		15	1

■ 향후 추진계획

- 심사평가 내실화(7회) : 사업추진의 효율성 및 목표달성도 제고
- 심사평가 보고회 개최(2회) : 부진사업 부진사유 규명 및 촉진대책 강구
- 계획변경 사업에 대한 적정성 여부 등 사전심사 강화

2. 목표관리제 추진

- 목표수행자 : 4 ~ 5급 보직공무원 57명
- 목표설정 : 목표 수 : 130개(구청 주요업무 및 월드컵대비 특화사업 등)
 - 4급 목표(전략목표) : 28개
 - 5급 목표(중점목표) : 102개
- 향후 추진계획
 - 목표별 추진실적 중간점검 : 1회(9월)
 - 목표의 평가 : 2002. 1월말까지
 - ※ 목표관리제 책자발간 : 2001. 6월

3. 공무원 제안모집

- 모집기간 : 2001. 6. 1 ~ 8. 31(3개월)
- 제안대상 : 각종 제도 개선사항 및 구정운영 전반의 효율성 제고방안 등
- 제안자격 : 마포구 소속 공무원
- 추진실적
 - 홍보 : 인터넷 게시판 게재 및 확대간부회의 지시 등 4회
 - 접수 : 1건(6. 11현재)
- 향후 추진계획
 - 제안사항에 대한 관련 부서의 사전검토 및 의견수렴
 - 제안심사위원회 우수제안 선정 및 시상 : 2001. 9월
 - 채택건수 : 6건(특별상 1건, 우수상 2건, 노력상 3건)

4. 예산의 효율적 운용

■ 2001년도 예산규모 : 169,030백만원

○ 일반회계 : 134,873백만원(2001년도 당초대비 8.1% 증가)

(2001. 6. 11현재)

(단위 : 백만원)

세 입	2001년도 최종예산	2001년도 당초예산	증(△)감	비 고
총 계	169,030	158,247	10,783	
일 반 회 계	134,873	124,781	10,092	
특 별 회 계	34,157	33,466	691	
의료보호기금	8,548	8,548	0	
주 차 장	25,609	24,918	691	

○ 증감내역 : 10,782,748천원(11차 간주처리)

- 견고싶은거리조성 : 2,906,000천원 - 공공근로사업 : 1,845,000천원
- 장애인복지관공사비 : 1,615,000천원 - 자활근로사업 : 1,247,400천원
- 월드컵경기장주변환경정비 : 1,093,000천원
- 성산동 134번지 도로개설공사의 30개사업 : 2,076,348천원

5. 중기투자 · 재정계획 수립

■ 계획기간 : 2001년 ~ 2005년(5개년도)

■ 수립내용 : 재정전망, 주요시책사업 추진방향설정, 투자계획 수립 등

■ 추진실적

- 중기재정계획 수립 지침시달 : 2001. 4. 19
- 중기재정계획 관련 자료수집 : 2001. 5. 31
- 중기재정계획 수립 : 2001. 6월중

■ 향후 추진계획

- 재정계획심의위원회 심의 : 2001. 7월중
- 계획 확정 및 책자발간 : 2001. 7월중
- 중기재정계획 구의회 제출 : 2001. 9월중

6. 주요소송 심사분석

■ 심사분석대상

- 행정소송 : 1억원이상 조세·공과금 등 처분사건
- 민사소송 : 소송물가액 5,000만원 이상 및 300m²이상 토지소유권 분쟁사건

■ **심사분석방법** : 소송발생경위, 응소대책, 문제점, 향후대책 등 보고 및 토의

■ **보고회 개최시기** : 반기 1회(8월, 12월)

※ 2001. 8월중 상반기 소송진행 사건에 대한 심사분석 보고회 개최

7. 무료 법률상담 활성화

■ **대 상** : 마포구민(생활보호대상자 등 소외계층 중심)

■ **운영방법** : 상담 희망주민 사전 접수하여 상담일 지정 운영

■ **상담변호사** : 관내 거주 자원봉사자 8명(변호사 7명, 법무사 1명)

■ **상담횟수** : 월 4회(매주 월요일)

■ **추진실적** : 16회 165명 상담 (2001. 5. 31 현재)

임대차	가족법	채권·채무 보 증	손해배상	행정일반	부동산 계 약	기 타
34	32	28	18	13	11	29

■ **향후 추진계획** : 주민대상 상담내용을 상담사례집으로 발간 구·동
민원실 등에 배포 유사사례에 활용

8. 소송실무 교육

■ **교육횟수** : 연 4회(분기별 1회)

■ **교육대상** : 소송수행자, 담당주사, 교육희망직원 등

■ 추진실적

- 교육실시 : 2회(초급, 중급과정 구분실시)
- 실시인원 : 60명(초급 43명, 중급 17명)
- 교육내용 : 행정·민사(국가)소송의 진행절차 및 답변서 작성방법 등

9. 자치법규 지속정비

- **정비대상** : 208건(조례 106건, 규칙 78건, 훈령 24건)
 - 현행 조례·규칙 등이 상위법규와 상충되는 자치법규
 - 현실에 맞지않는 불합리한 자치법규
- **정비실적** : 56건
 - 조 례 : 19건(제정 4건, 개정 15건)
 - 규 칙 : 33건(제정 2건, 개정 30건, 폐지 1건)
 - 훈 령 : 4건(개정 4건)

10. 정보 기반시설 구축

- **전산장비 및 정보통신장비 구매 보급**
 - 전산장비 보급 : 332대(컴퓨터 271대, 프린터 61대) — 3월 구입
 - 행정업무용 S/W 구입 : 4종 480본
 - 한글워드안 250본, MS오피스2000프로 30본, 포토샵 100본, 나모웹에디터 100본
 - 구·동 정보통신망 및 통신장비 보강 — 2월~4월
 - 정보통신망
 - LAN 200회선 증설(총 1,186회선 보유)
 - 구청 각층별 광케이블 신설(6개소)
 - 통신장비 : 허브 23대
- **주민 정보화교육장 구축**
 - 장 소 : 아현 3동사무소 신청사 4층(2001. 5. 2 개관)
 - 수용인원 : 1회당 20명
 - 운영실적 : 1회 20명(5. 31일 현재)
 - 향후계획 : 인근주민대상(주부, 노인, 어린이 등) 교육과정 확대 운영

11. 정보화 능력 향상

■ 정보화 교육 지속 실시

교육과정	계획인원	교육실적	교육내용
계	48회 3,060명	17회 1,126명	
주부교육	8회 2,240명	3회 865명	컴퓨터 기초 및 인터넷 활용
노인교육 (55세이상 노인)	16회 240명	3회 88명	"
장애인교육 (장애인 및 가족)	6회 40명	4회 23명	"
직원교육	18회 540명	7회 150명	인터넷 활용, 한글97, 홈페이지제작, 엑세스

12. 통계조사 업무 내실화

■ 사업체 기초통계조사 실시

- 조사기간 : 2001. 4. 1 ~ 4. 30
- 조사대상 : 관내 소재 24,739개 모든 사업체
- 조사방법 : 임시조사원 채용(63명) 방문조사
- 향후 추진계획
 - 잠정결과 대외 공표 : 2001. 8월
 - 조사결과 보고서 발간 : 2001. 11월

■ 광공업 통계조사

- 조사기간 : 2001. 5. 1 ~ 5. 31
- 조사대상 : 광업 및 제조업을 영위하는 종사자 5인이상 사업체
- 조사방법 : 임시조사원 채용(10명) 방문조사
- 향후 추진계획
 - 조사결과 내검 및 전산입력 실시 : 2001. 6월말

2001 主要業務 推進 實績

[재 무 과]

1. 국·공유지의 효율적관리

■ 사업개요

- 대 상 : 3,229필지(잡종재산)
(국유지 : 1,843필지, 시유지 : 163필지, 구유지 : 1,223필지)
- 내 용 : 국·공유지의 점유실태를 일제조사하여 사안별로 매각, 변상금부과와 점유토지에 대한 대부계약 안내로 효율적인 재산관리에 만전

■ 추진실적

- 일제조사 : 1,223필지(37.8% 2001. 5. 31현재)
(국유지 : 534필지, 시유지 : 163필지, 구유지 : 526필지)
- 실 적 : 239건 876,031천원
 - 매 각 : 8건 313,496천원
 - 대 부 : 23건 24,229천원
 - 변상금 : 208건 538,306천원

■ 향후계획

- 2001. 7. 31 : 현장실태조사 완료
- 2001. 8. 1~ 9. 30 : 점유지 측량 및 점유자 조사
- 2001.10. 1~11. 30 : 변상금부과 사전통지
- 2001.12. 1~12. 31 : 변상금(대부료)부과 및 매각

2. 행정재산 일제정리

■ 사업개요

- 대 상 : 토지 - 7,981필지, 건물 - 184동
(국유지 : 1,773필지, 사유지 : 3,939필지, 구유지 : 2,269필지)
- 내 용 : 부서별 보유행정재산의 정확한 조사로 재산관리에 만전

■ 추진실적 : 각 부서별로 자체실태 조사중 (2001. 4. 16 ~ 9. 30)

■ 향후계획

- 2001. 9. 30 : 조사완료
- 2001.11. 1~11. 30 : 공유재산심의회(용도폐지)
- 2001.12. 1~12. 31 : 재산관리관 재지정(잡종재산)

3. 국·공유재산 체납세외수입금 정리

■ 사업개요

- 체납세외수입금(매각, 대부료, 변상금)에 대하여 부동산, 자동차 등의 재산조회 및 압류, 고액·고질체납자 현장방문을 통하여 적극적 징수활동 전개

■ 추진실적 : (2001. 5. 31현재)

- 징 수 : 567,072천원(55.5%) [2001년 징수목표액1,022,265천원]
※ 총체납액 3,407,550천원
- 납부독촉장발급
 - 매각대금 : 118건 470,136천원
 - 변 상 금 : 619건 1,651,809천원
- 압 류 : 54건 194,011천원

4. 국·공유재산 관리업무 전산화 추진

■ 사업개요

- 국·공유재산의 체계적인 관리를 위해 전산 프로그램을 개발하여 재산관리, 매각, 대부, 변상금 및 각종 대장 등을 전산 입력하여 관리함으로써 정확하고 효율적인 재산관리에 만전

■ 추진실적

- 프로그램자체 개발중(진도 60%)

■ 향후 추진계획

- 국·공유재산 관리 프로그램 개발 : 2001. 4. 1 ~ 8. 31
- 각종 대장, 공부 및 실태조사표 입력 : 2001. 9. 1 ~ 10. 31
- 전산입력 자료에 대한 대사 실시 : 2001.11. 1 ~ 12. 31

5. 이자수입 증대

- 사업개요 : 여유자금의 탄력적 운용과 효율적 관리로 이자수입을 극대화 하여 구 재정 수입 증대에 기여

■ 추진실적

(단위 : 백만원)

회 계 명	목 표 액	수 입 액	추진실적	비 고
계	3,000	2,299	76.6%	2001. 5. 31현재
일반회계	2,000	1,595	79.8%	
특별회계	1,000	704	70.4%	

■ 향후계획

- 최근 금융기관의 예금이율이 점진적으로 하락하고 있어 이자수입의 감소가 예상되나
- 세입세출자금의 정확한 수지분석과 여유자금의 효율적인 운영 등으로 이자 수입 감소의 최소화 도모

6. 청렴계약제도 시행

■ 사업개요

- 우리구 발주 공공사업의 입찰 및 계약 모든과정에
 - 업체는 담합 및 금품·향응을 제공하지 않고
 - 공무원은 업체에 뇌물을 요구하거나 받지 않겠다는
 - 청렴계약이행서를 서로 교환하고 이행하는 제도

■ 추진실적 : 267건(공사: 68건, 기술용역: 23건, 물품구매: 176건)

7. 회계관계공무원 교육

■ 사업개요

- 자주 개정되는 회계관련 규정에 대한 회계담당 직원의 대처능력을 향상하고, 행정의 간소화와 민원인 편리 도모를 위한 직무능력향상

■ 추진실적

- 교육실시 : 연 2회이상(상, 하반기)
- 상 반 기 : 2001. 6. 19(화) 16:00
- 참석대상 : 구분청, 구의회, 보건소, 동사무소, 마포개발공사
회계담당직원

■ 향후계획

- 하반기 : 2001. 12월중 실시 예정

2001 主要業務 推進 實績

[세 무 1·2과]

총 괄

■ 세입징수 실적

(2001. 4. 30현재)

(단위 : 백만원)

구 분	2001 목표액 (A)	부과액 (B)	징수액 (C)	징수율		전년동기 대비 징수액 증(△)감		
				A:C	B:C	증감액	증감율	
합 계	251,480	78,262	73,511	29.2%	93.9%	18,074	32.6%	
구 수 입	구수입 계	58,236	8,787	7,603	13.1%	86.5%	△442	△5.5%
	소 계	26,430	1,974	1,886	7.1%	95.5%	△1,879	△49.9%
	면허세	2,532	487	410	16.2%	84.2%	△1,824	△81.6%
	재산세	6,965	22	18	0.3%	81.8%	23	△460%
	종합토지세	12,445	△45	△50	△0.4%	111.1%	△34	212.5%
	사업소세	3,874	1,336	1,334	34.4%	99.9%	75	6.0%
	과년도구세	614	174	174	28.3%	100.0%	△119	△40.6%
	세외수입	31,806	6,813	5,717	18.0%	83.9%	1,437	33.6%
시 세	193,244	69,475	65,908	34.1%	94.9%	18,516	39.1%	

■ 전년동기 대비 징수액 증감 내역

- 구 세 : 2001년 지방세법시행령 개정에 의한 자동차등록 면허세 폐지 등으로 1,879백만원 감소
- 세외수입 : 이자수입, 징수교부금, 잡수입 등 1,437백만원 증가
- 시 세 : 경마장 장외발매소의 신설에 따른 경주마권세의 증가와 국세인 교육세가 지방세로의 전환에 따른 18,516백만원 증가

세무1과 소관

가. 2001년도 세입징수

■ 현년도 징수실적

(2001. 4. 30 현재)

(단위 : 백만원)

구분	2001년도 목표액 (A)	부과액 (B)	징수액 (C)	징수율		전년동기 대비 징수액 증(△)감		
				(A:C)	(B:C)	증감액	증감율	
합계	62,433	10,752	9,473	15.2%	88.1%	△360	△3.7%	
구 수 입	구수입계	34,338	7,300	6,127	17.8%	83.9%	△387	△5.9%
	구세 면허세	2,532	487	410	16.2%	84.2%	△1,824	△81.6%
	세외수입 소계	31,806	6,813	5,717	18.0%	83.9%	1,437	33.6%
	경상적	14,662	4,868	4,567	31.1%	93.8%	1,053	30.0%
	임시적	17,144	1,945	1,150	6.7%	59.1%	384	50.1%
시수입	시세	28,095	3,452	3,346	11.9%	96.9%	27	0.8%

■ 전년 대비 징수액 증감원인

- 구 세 : 2001년 지방세법시행령 개정에 의한 자동차등록 면허세 폐지로 1,824백만원 감소
- 세외수입 : 이자수입, 징수교부금, 잡수입 등 1,437백만원 증가
- 시 세 : 차량등록세, 자동차세 등 27백만원 증가

■ 중점 추진사항

○ 시·구세

- 부과자 책임 징수제 구축
 - 담당자별 징수목표 배시로 책임징수제 도입
 - 고액납세자 및 상습체납자 특별관리(500만원이상 고질체납자)
- 과세자료 사전정비를 통한 정확한 과세로 징수율 제고
- 정기분고지서 출력전에 주민등록전산망을 이용 납세자의 최종 주소지를 확인하여 정확한 고지서 송달
- 마포구홈페이지 및 서울시 사이버세무종합(etax.metro.seoul.kr) 안내 강화로 징수율 제고
- 차량취득세 자진납부 철저 대사로 세원누락 방지
- 차량등록신고시 차량취득세 고지서와 납세안내문을 동시 교부하여 납기내 자진납부 유도

○ 세외수입

- 사용료·수수료 등 탈루세원 방지로 세입증대
- 월별 세외수입 부과자 회의소집시 징수실적 분석평가로 부진 부서에 대한 세입대책 강구
- 은행통보 수납금 주단위 일치여부 확인으로 정확한 세입금 관리
- 체납세외수입 일체정리기간 설정 운영 : 상·하반기
- 채권확보를 위한 체납자 전국재산조회 4회 실시

나. 과년도 체납지방세 징수

■ 과년도 체납징수 실적

(2001. 4. 30 현재)

(단위 : 백만원)

세 목		2001년도 목 표 액 (A)	징수액 (B)	징수율 (A:B)	비 고
합 계		2,559	635	24.8%	
구세	면 허 세	84	21	25.0%	
시세	소 계	2,475	614	24.8%	
	자 동 차 세	2,122	540	25.4%	
	차 량 취 득 세	314	72	22.9%	
	차 량 등 록 세	39	2	5.1%	

■ 주요 체납징수활동 실적

- 체납자에 대한 독촉고지서 일제송달 : 2회 실시
- 체납자 실태조사 관리카드작성 및 징수독려 : 4,728명 14,805백만원
- 2000년 2기분 자동차세 체납자 차량압류 : 4,285대 481백만원
- 지방세 체납자에 대한 부동산 압류 : 34건 45백만원
- 자동차세 체납차량 번호판 영치실시 : 1,922대 817백만원
- 지방세 체납자 채권(예금,주식,보험금 등)압류 : 206명 72백만원
- 전직원에게 체납징수 목표배정 책임징수제 실시 : 34명 2,559백만원

■ 향후 추진계획

- 전체 체납자에 대한 독촉고지서 일제 송달 : 하반기 4회 실시
- 자동차세 고액체납자(500만원 이상)는 차량이외 부동산 대체압류 실시
- 자동차세 체납자 차량번호판 영치 연중 실시
- 금융기관 채권조회 후 예금압류 집행 및 채권확보 후 즉시 추심
- 면허세 체납자 행정부서 면허취소 요구

세무2과 소관

가. 2001년도 세입징수

■ 현년도 징수실적

(2001. 4. 30 현재)

(단위 : 백만원)

구분	2001년도 목표액 (A)	부과액 (B)	징수액 (C)	징수율		전년동기 대비 징수액 증(△)감		
				(A:C)	(B:C)	증감액	증감율	
합계	183,547	66,179	62,707	34.2%	94.8%	18,662	42.4%	
구 수 입	소계	23,284	1,313	1,302	5.6%	99.2%	64	5.2%
	재산세	6,965	22	18	0.3%	81.8%	23	△460%
	종합토지세	12,445	△45	△50	△0.4%	111.1%	△34	212.5%
	사업소세	3,874	1,336	1,334	34.4%	99.9%	75	6.0%
시수입	160,263	64,866	61,405	38.3%	94.7%	18,598	43.4%	

■ 전년대비 징수액 증감 원인

○ 구 세

- 재산세는 6월 부과징수 세목으로 승강기 등 특수부대시설의 세원 발굴로 인한 23백만원 세액증가
- 종합토지세는 납기미도래(10월) 되었으나, 전국 물건변동으로 인한 감액, 충당, 환부금 발생등으로 34백만원 감소
- 사업소세는 벤처기업등의 창업으로 사무실 공실감소와 종업원수 증가로 75백만원 증가

- 시 세 : 경마장 장외발매소의 신설에 따른 경주마권세의 증가와 국세인 교육세가 지방세로의 전환에 따른 18,598백만원 증가

■ 중점 추진사항

- 자진신고 납부안내 강화 (취득세, 주민세 등 신고납부 세목)
 - 주민세(종소, 법인세할)및 사업소세 자진신고 안내문통지 : 6,209명
 - 대규모 신축건물(도급공사)에 대한 사전 납세안내 : 25명
- 세원발굴 적극 추진
 - 자진신고 미납 및 불성실 신고자에 대한 조사 강화 : 매월1회
 - 장기 미준공건물 (허가후 2년이상 미준공) 조사실시 : 3.21~4.20
- 법인세무조사 강화
 - 2000년 결산법인에 대한 서면신고 : 1,720개 법인(총대상 : 2,760법인)
 - 서면신고 미신고 법인과 부동산 과다법인에 대한 직접조사 : 하반기
- 적기 과세로 탈루 예방
 - 과세자료의 정확한 대사 및 자진납부 불이행자와 미신고자에 대한 신속한 과세 : 982건 3,298백만원
- 납세자 편익도모
 - 지방세 고지서 동봉 송달제도 시행 (2001. 6월)
 - 납세자별 재산세와 자동차세 고지서 일괄 송달
 - 지방세 사이버(인터넷) 납부제도 시행
 - 납부세목 : 등록세를 제외한 모든 세목
(단, 등록세는 등기 등록시 납부영수증 첨부요건 사항)
 - 소득할주민세 세무서 동시신고 납부제 실시
 - 소득세(종합,양도) 신고시 관할세무서 출장신고 안내(5.14~5.31)
 - 고액납세자에 대한 사전 과세예고로 신뢰세정 구현

나. 과년도 체납지방세 징수

■ 과년도 체납징수 실적

(2001. 4. 30 현재)

(단위 : 백만원)

세 목		2001년도 목표액 (A)	징수액 (B)	징수율 (A:B)	비 고
합 계		2,941	696	23.7%	
구세	소 계	530	153	28.9%	
	재 산 세	135	41	30.4%	
	종합토지세	386	111	28.8%	
	사 업 소 세	9	1	11.1%	
시세	소 계	2,411	543	22.5%	
	부동산취득세	763	250	32.8%	
	부동산등록세	8	0	0%	
	주 민 세	1,205	192	15.9%	
	도시계획세	338	81	24.0%	
	공동시설세	96	19	19.8%	
	지역개발세	1	1	100%	

■ 주요 체납징수활동 실적

- 체납자에 대한 독촉고지서 일제송달 : 2회 77,366건 15,768백만원
- 500만원이상 체납자에 대한 신용정보 제공예고 : 2회 414명 5,243백만원
- 압류부동산 공매예고 통지 : 74명 1,236백만원
- 체납자 급여압류 예고 통지 : 1,947명 658백만원
- 체납자 금융자산 압류 : 225건 329백만원

■ 향후 추진계획

- 전세목 체납 독촉고지서 출력 주소지 우편송달 : 하반기 4회 실시
- 500만원이상 체납자 특별관리 : 736명 17,243백만원
- 신속한 채권확보 : 부동산 압류, 금융자산 조회 및 압류
- 체납지방세 징수를 위한 행정 제재
 - 신용정보 제공, 출국금지 조치, 압류부동산 공매의뢰, 급여압류 등
- 무재산 체납자에 대하여는 불납결손 처리