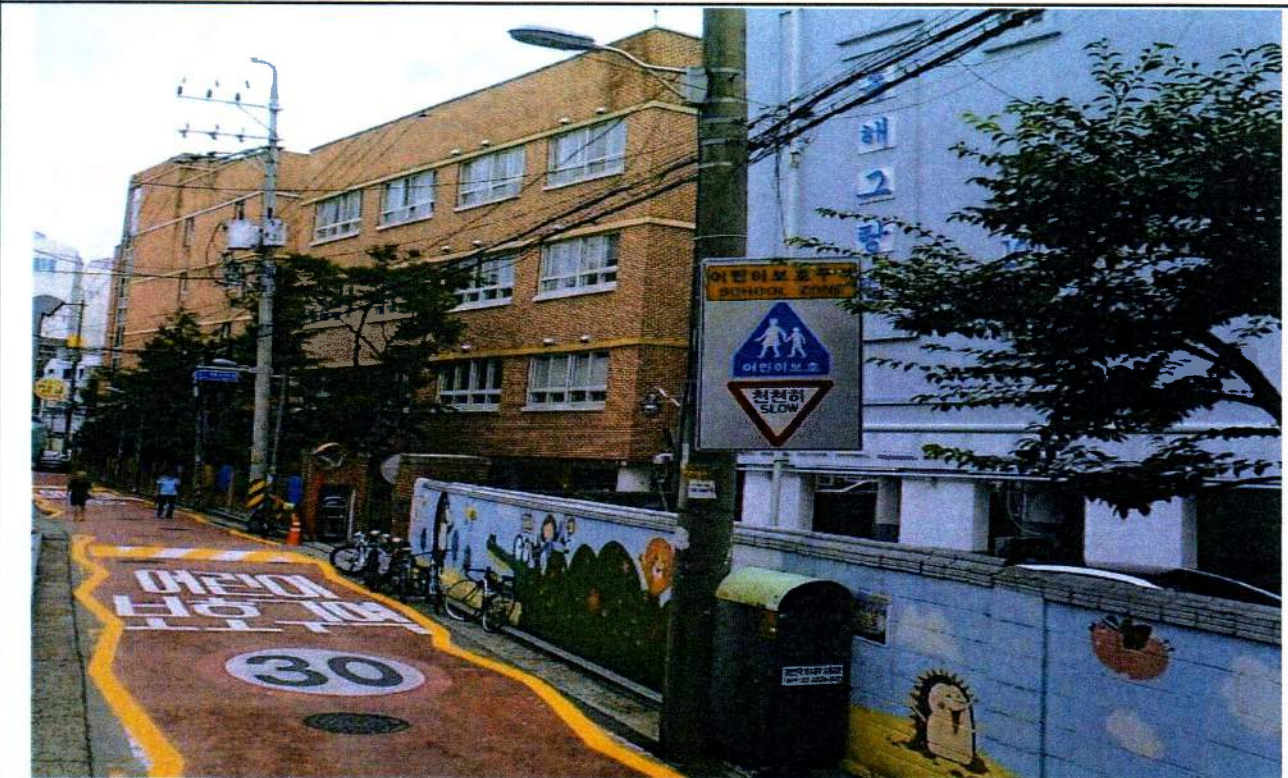


■ 위치도 및 현황사진



위 치 도



현황 사진(노후 보안등)

5. 도로하부 공동 탐사 용역

최근에 빈번하게 발생하고 있는 도로함몰 사고와 관련, 도로하부에 숨어 있는 공동을 탐지하여 사후 조치의 기존 보수방식을 사전 탐지 후 보수방식으로 전환함으로써 주민불안 해소 및 안전사고 예방에 만전을 기하고자 함

■ 관련근거

- 지하안전관리에 관한 특별법(2018.1.시행)

※공동발생 문제점

공동발생은 대부분 상·하수관 누수 또는 되메우기 부실 등으로 토사 유실이 오랜 시간 지속되다 한순간에 도로함몰로 이어져 갑작스럽게 발생하여 사전 예방이 어려운 것이 현실임.

■ 사업개요

- 사업기간 : 2019. 6. ~ 11.
- 사업대상 : 관내 구도(320km) 전 구간
- 내 용 : 관내 구도를 5개년으로 계획하여 도로하부 탐사
※ 지하안전관리에 관한 특별법 제16조(매 5년마다 1회 이상 레이더 탐사)

■ 세부추진계획

- 2019. 1.~ 2. : 도로하부 탐사관련 유관기관 협의(비용분담 관련)
- 2019. 3.~ 4. : 유관기관 업무 협약서 체결
- 2019. 5. : 용역 발주 및 계약
- 2019. 6.~11. : 과업 이행 및 준공

■ 소요예산 : 60,000천원

6. 중동초교 앞 보도육교 외 2개소 정밀점검용역

「시설물의 안전 및 유지관리에 관한 특별법」 제11조에 의거 정밀점검 용역을 시행하여 시설물 안전등급 조정 및 물리적·기능적 결함을 조치하고 공공의 안전을 확보하고자 함.

■ 사업개요

- 사업기간 : 2019. 1. ~ 2019. 9.
- 사업대상 : 중동초교 앞 보도육교 외 2개소
- 사업규모

연번	시설유형	시설물명	위 치	구조형식	개 요		설치년도	비고
					폭(m)	연장(m)		
1	보도육교	중동초교 앞 보도육교	월드컵북로 152	스틸 거더	4.0	22.8	1989	
2	도로절개지	상암동 도로절개지 (1구간)	상암동 산 18-2	암사면	29	109	2002	
3	도로절개지	상암동 도로절개지 (2구간)	상암동 산 18-3	암사면	22	35	2002	

- 내 용 : 3종시설물 및 자체관리대상 시설물 정밀점검
- 사 업 비 : 22,000천원

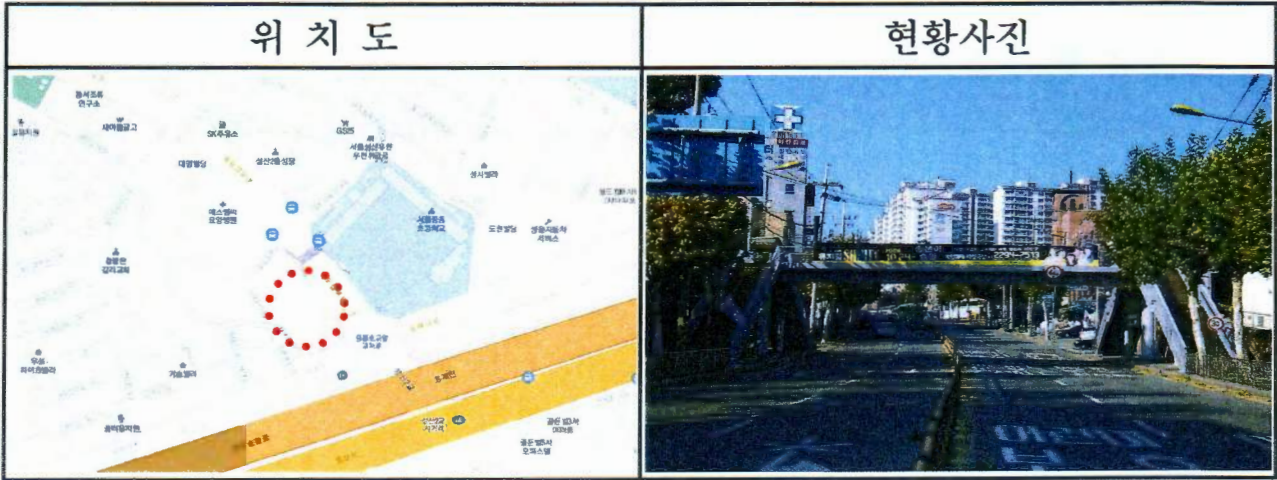
■ 세부추진계획

- 2019. 1. ~ 2. : 용역 설계
- 2019. 3. ~ 9. : 용역착수 및 준공

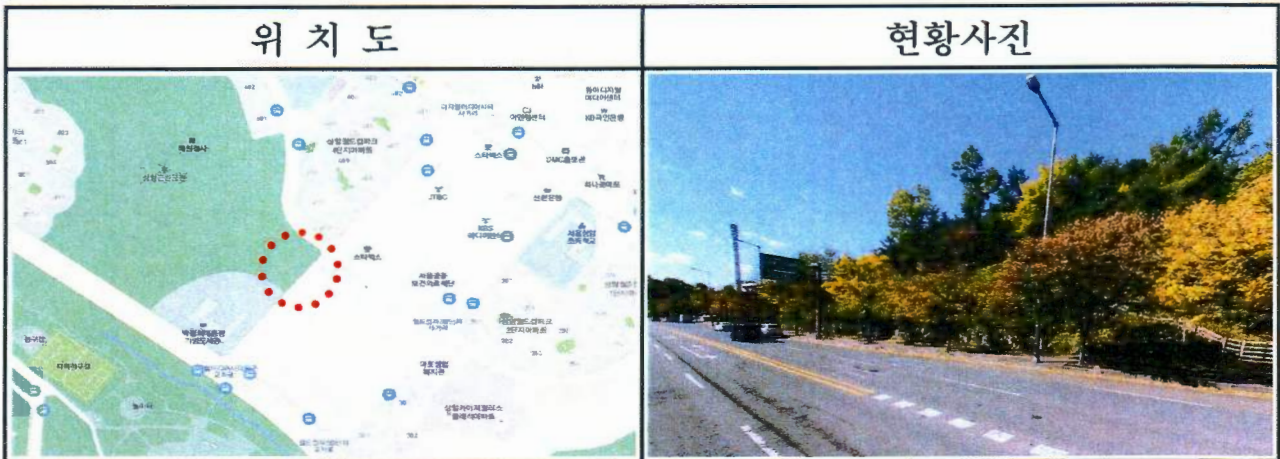
■ 소요예산 : 22,000천원

■ 위치도 및 현황사진

○ 중동초교 앞 보도육교



○ 상암동 도로절개지(1구간)



○ 상암동 도로절개지(2구간)



치수과

【조 직】



【인력현황】

구 분	계	4급	5급	6급	7급	8급	9급	임기제	비고
정 원	46		1	12	8	10	15		
현 원	45		1	16	14	9	5		

※ 육아휴직 1명(7급 1), 병역휴직 2명(9급 2), 시간선택제 임기제 2명 미포함

【장비현황】

준설기	착암기	컷타기	제설기	차 량
2조(4대)	1대	1대	1대	5대

【시설현황】

하 수 시 설				치 수 시 설					
원형 관로	사각 형거	맨 홀	빗물 받이	하천	펌프장	펌 프	저류조 간이펌프장	수문	유수지 면 적
405,978m	43,918m	11,877개	23,626개	3개소	10개소	69대	2개소/2개소	21개소/ 51문	4개소/ 476,419㎡

2019년도 주요업무 계획

1. 도로함몰 예방사업 시행

최근 빈번하게 발생하고 있는 하수관 파손 및 노후로 인한 도로함몰 사고를 사전에 방지하고자 불량하수관로를 정비하여 주민불안 해소 및 안전사고 예방에 기여하고자 함

■ 사업개요

- 사업기간 : 2019. 4. ~ 2019. 12.
- 사업위치 : 마포구 관내
- 사업규모 : 전체보수 1,000m, 부분보수 120개소

■ 세부추진계획

- 2019. 4. : 관내 하수관로 CCTV촬영 조사완료
- 2019. 6. : 도로함몰 예방사업 공사발주 및 착공
- 2019. 12. : 공사준공

■ 소요예산 : 2,000,000천원(사비)

■ 시공단면도

