

새로운 변화 활기찬 마포

2010년도

주요업무 계획보고

(제150회 마포구의회 임시회)



2010. 1

(재)마포문화재단

일반 현황

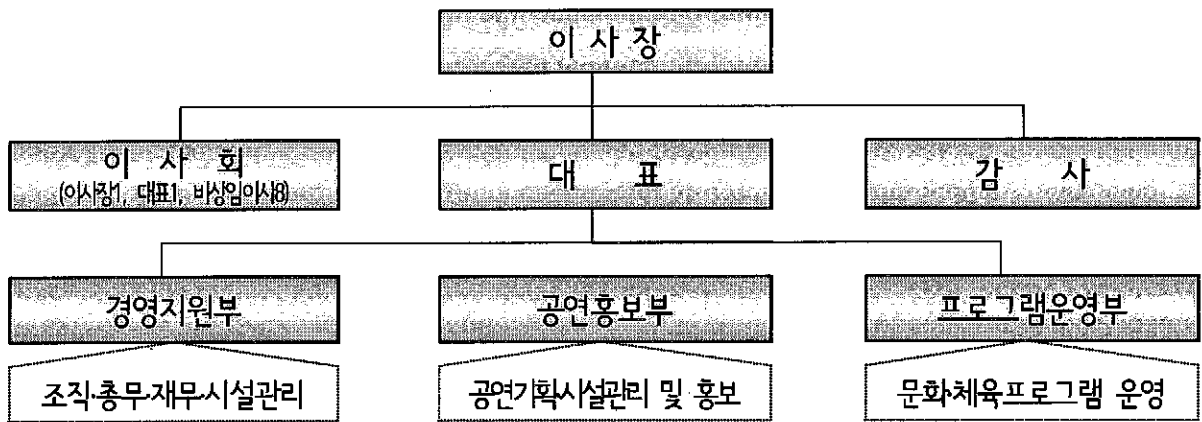
□ 설립근거

- 마포문화재단 설립 및 운영에 관한 조례

□ 설립목적

- 지역 문화·예술 및 생활체육 진흥으로 질 높은 다양한 형태의 구민 문화복지 서비스 제공

□ 조 직 ----- 3부



□ 인 력 ----- (2010.1.1)

구	분	총계	임원	일반직					전문직					기능직	계약직
				소계	3급	4급	5급	6급	소계	3급	4급	5급	6급		
합	정원	42(3)	1	9(3)	1(1)	2(1)	4(1)	2	24	2	4	6	12	1	7
	현원	38(3)	1	9(3)	1(1)	2(1)	4(1)	2	23	2	2	7	12	1	4
대	정원	1	1												
	현원	1	1												
경	정원	8(3)		7(3)	1(1)	2(1)	3(1)	1							1
	현원	9(3)		8(3)	1(1)	2(1)	3(1)	2							1
공	정원	12							12	1	3	4	4		
	현원	12							12	1	1	5	5		
프	정원	21		2		1	1		12	1	1	2	8	1	6
	현원	16		1		1			11	1	1	2	7	1	3

2010년도 주요업무 추진계획

1. 직원 복리후생제도 활성화

재단 직원에 대한 복리후생제도를 활성화함으로써 직원의 사기진작과 업무능률을 향상시키며 직장에서 소속감을 가지고 열심히 일할 수 있는 근무분위기를 조성하고자 함

□ 사업개요

- 선택적 복지, 직장동호회 등 직원에 대한 복리후생제도 신설 및 우수 직원산업시찰 등 포상제도 활성화

□ 세부추진계획

- 직장 동호회 운영 : 2010. 2
- 선택적복지제도 실시 : 2010. 3
- 우수 직원 산업시찰 실시 : 2010 연중 상·하반기
- 직원체련대회 실시 : 2010 연중 상·하반기
- 직원 워크샵 실시 : 2010 연중 상·하반기
- 직원 표창 실시 : 2010 연중 상·하반기
- 직원 인센티브 제공 : 2010. 12

□ 소요예산 : 21,740천원

2. 재단 사무공간 개선

사무공간이 협소하여 부서별로 분산되어 있는 직원이 한 사무실에서 근무할 수 있도록 사무공간을 개선 조정함으로써 업무능률을 향상시키고 직장에서의 일체감을 조성하고자 함

□ 사업개요

- 사무실 확장공사
- 사무공간 조정 및 재배치

□ 세부추진계획

- 사무실 확장 공사계획 수립 : 2010. 1
- 관련 기관 및 부서협의 : 2010. 2
- 사무실 확장 공사 실시 : 2010. 2
- 사무공간 조정 및 재배치 : 2010. 2

□ 소요예산 : 5,000천원

3. 마포아트센터 2010년 주요 기획공연

상주단체를 활용한 다양한 프로그램 제공 및 저렴한 티켓정책 운영으로 공연장의 공공성을 확보하고 경쟁력 있는 우수프로그램을 제공해 대표적 복합문화공간으로 위상을 정립하고자 함

□ 사업개요

○ 전문문화예술공연

- 재개관 2주년 기념 프로그램: 내한공연(용재오닐/이탈리아 아트락의 선두_오잔나 첫내한공연/유러피안 재즈의 세대교체 지오반니 미라바시/모스크바 소년소녀합창단), 크라이넛, 이금희의 “모차르트”, 화음 챔버 오케스트라
- 재즈 시리즈 : 전국 대학생 재즈 페스티벌, 웨인 크랜츠 트리오, 제임스 무디 내한공연, 노르웨이 재즈 콘서트
- 클래식 : 쓰리 베이스 콘서트, 한국을 빛낸 젊은 성악가 시리즈
- 기 타 : 라떼 에 미엘레 내한공연, 디바 콘서트, 인디시리즈 연간 3회 등

○ 생활속 문화예술 체험

- 어린이예술교육 : 음악, 연극, 미술, 뮤지컬, 국악 프로그램 개설
- 성인 예술교육 : 주부대상의 클래식, 뮤지컬, 미술, 발레 프로그램 신규 개설

○ 상주단체 기획사업

- 서울문화재단 지원금 240,000천원을 활용하여, 3개 상주단체의 연습실을 제공하며, 각 단체별 연간 3회 이상(총 9회)의 공연을 기획하여 예산절감효과

□ 세부추진계획

- 공연 시즌제 운영: 상,하반기 공연소개 리플렛을 제작하여, 이용자들에게 보다 빠르고 체계적인 공연정보 전달
- 기획공연 시리즈 운영: 재즈, 클래식, 월드, 어린이 시리즈로 장르, 관객 타겟층별 시리즈 운영 정착화로 전문적인 홍보 마케팅 접근

□ 소요예산 : 550,760천원

4. 2010 휴먼(休 Mon) 콘서트

보다 가까운 곳에서 쉽게 공연예술을 접할 수 있는 생활속의 문화 향유 기회를 제공하고자 함

□ 사업개요

- 사업기간 : 2010. 4~6월, 9~11월(주말,공휴일(休),월요일(Mon)활용)
- 사업내용
 - 관내 초·중·고등학교, 병원, 사회복지시설, 문화소외계층을 대상으로 이동무대차량을 활용하여 찾아가는 공연 운영
 - 마포구 연고예술단체를 활용한 다양한 프로그램 구성

□ 세부추진계획

- 마포구 연고예술단체 및 구립합창단 프로그램 활용
 - 여성국악실내악단 다스름 : 국악기 체험, 장단배우기, 국악반주 노래
 - 라이브음악문화발전협회 : 인디씬에서 활약 중인 가수 참여
 - 코리안재즈오케스트라와 앙상블서울브라스 활용
 - 앙상블서울브라스 : 해설과 함께하는 클래식 명곡 연주, 금관악기 체험
 - 극단아름다운세상 : 엄지공주, 개미와 베짚이 등 아동극
- 주민참여프로그램 : 각 주민자치센터 및 재단 문화프로그램 활용
- 서울거리 아티스트 및 서울메트로 아티스트 활용

□ 소요예산 : 26,200천원

- 찾아가는 공연 : 12,000천원
- 야외공연 : 14,200천원
- ※ 추가 사업비는 기업체 후원 진행

5. 맞춤형 지도서비스를 통한 고객만족 증대

개인 및 소수그룹을 대상으로 건강증진과 운동기능 향상을 위한 맞춤형 지도서비스를 제공하여 회원관리의 차별화와 고객만족도를 증대하고자 함

□ 사업개요

- 사업기간 : 2010. 1 ~ 12월
- 사업내용
 - 개인별 건강상담을 통한 건강 맞춤형 지도와 학교체육종목(내신점수) 등을 고려한 다양한 운동프로그램 운영
 - 고객의 특성 및 요구에 따라 소수정원(1~10명 이내)으로 반을 편성하여 시간과 지도자를 선택하여 수강

□ 세부추진계획

- 체지방 분석기 및 혈압측정기를 활용하여 연 2회 전회원 무료 운동 처방
- 각 사업장에서 고객의 맞춤형 수업 수요조사 및 상담, 접수
- 전문지도직의 기본수업시간 이외 수업 배정 - 지도실비 수익자부담
- 우수 및 모범 직원 '맞춤형 지도' 수업 우선 배정으로 인센티브 기회 부여

□ 소요예산 : 449,955천원

- 수영시간강사료 : 187,200천원
- 체육관 강사료 : 262,755천원

6. 프로그램의 다양화로 이용고객 및 수입 증대

다양한 강습 프로그램 개발 및 할인제도 운영으로 구민 서비스를 확대하고 이용률을 증대시켜 재단의 재정자립도 향상을 기하고자 함

□ 사업개요

- 사업기간 : 2010. 1 ~ 12월
- 사업내용
 - 다양한 문화, 체육 프로그램 개발 및 할인제도 운영
 - 구민의 편의를 위한 공개수업 및 문화강좌 강의실 무료 제공

□ 세부추진계획

- 직장인을 위한 새벽시간 조기골프, 직장인 그룹할인 등으로 골프장 운영 활성화
- 셔틀버스 운행시간을 1시간 연장하여(17시→ 18시) 어린이 및 청소년들에게 이용편의 제공
- 가족을 위한 휘발리 할인제도 도입 : 등록 가족 수에 따라 차등할인
- 유아체능단 연장수업 추진 : 14시 하원→ 16시 하원(2시간 연장)
- 월1회 종합·소체육관 공개수업 정기적 시행 : 강습체험 후 강좌선택
- 비활성 시간대인 저녁시간에 문화강좌 강의실을 청소년 및 지역주민 동아리 활동공간으로 무료 제공

□ 소요예산 : 317,434천원

- 유아체능단 시간강사 : 30,000천원
- 셔틀버스임차등 비용 : 287,434천원