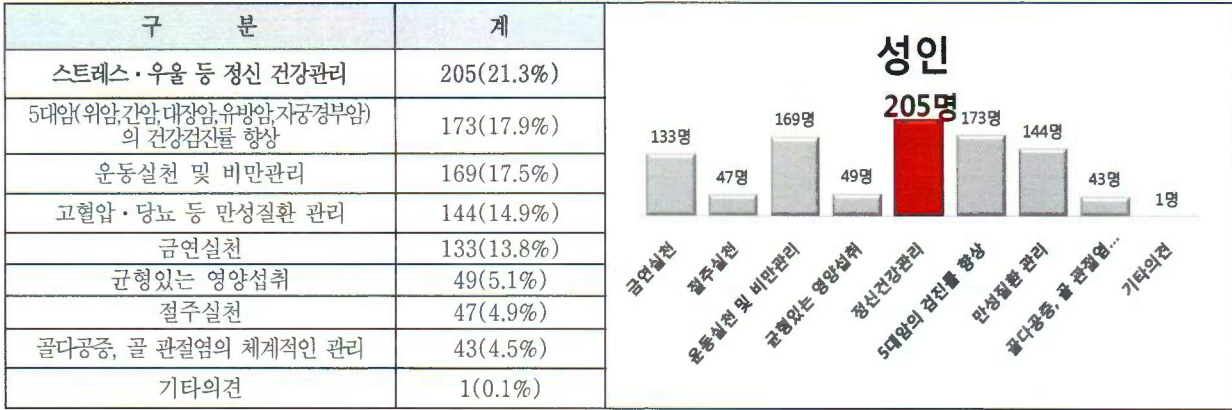


○ 【해결노력이 필요한 사항 선택 : 성인 건강문제 중】

- 성인 건강문제 중 해결노력이 필요한 사항 선택에서 정신건강관리 응답률이 205명 (21.3%), 5대 암의 건강검진을 향상이 173명(17.9%), 운동실천 및 비만관리 169명 (17.5%)이었음

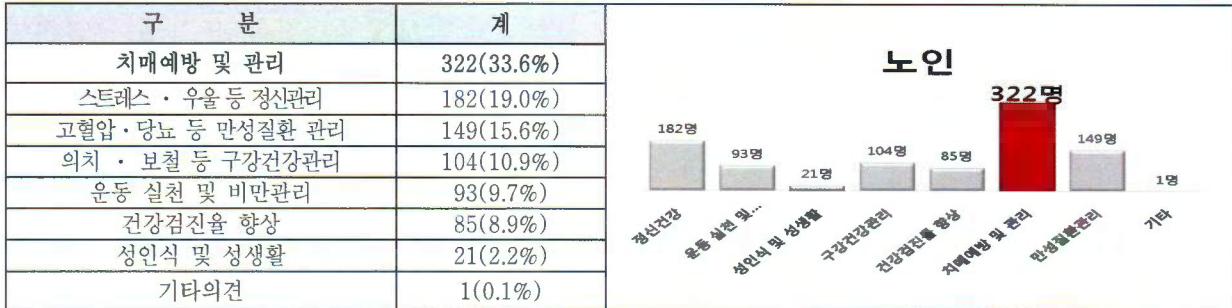
(단위 : 명, %)



○ 【해결노력이 필요한 사항 선택 : 노인 건강문제 중】

- 노인 건강문제 중 해결노력이 필요한 사항 선택에서 치매예방 및 관리가 322명 (33.6%)의 높은 응답률을 보였음

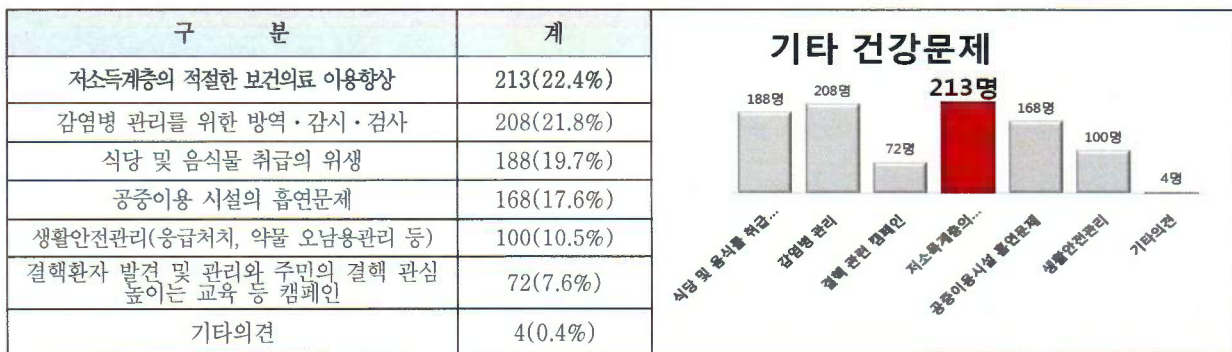
(단위 : 명, %)



○ 【해결노력이 필요한 사항 선택 : 기타 건강문제 중】

- 기타 건강문제 중 해결노력이 필요한 사항 선택 질문에서 ‘저소득계층의 적절한 보건의료 이용향상’이 213명(22.4%)으로 가장 높았고 ‘감염병 관리를 위한 방역·감시·검사’가 208명 (21.8%), ‘식당 및 음식물 취급의 위생’이 188명(19.7%)의 순으로 높게 답했음

(단위 : 명, %)

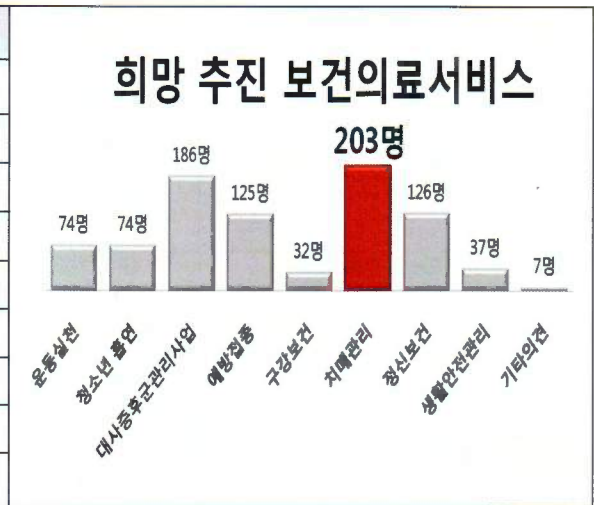


○ 【향후 4년간 가장 중점적으로 추진해야 할 보건의료서비스】

- 향후 4년간(2019~2022년) 가장 중점적으로 추진해야 할 보건의료서비스 질문에 '치매관리' 라고 답한 응답자가 203명(23.5%), '대사증후군관리사업'이라고 답한 응답자가 186명(21.5%), '정신보건' 응답자가 126명(14.6%)였음

(단위 : 명, %)

구 분	계
치매관리	203(23.5%)
대사증후군 관리사업	186(21.5%)
정신보건	126(14.6%)
예방접종(인플루엔자 등 감염병)	125(14.5%)
운동실천	74(8.6%)
청소년흡연	74(8.6%)
생활 안전관리 (응급처치, 약물 오남용관리 등)	37(4.3%)
구강보건	32(3.7%)
기타의견	7(0.7%)



○ 기타의견

- 아동·청소년 건강문제 중 해결노력이 필요한 사항 : 학교방문흡연예방교육
- 성인 건강문제 중 해결노력이 필요한 사항 : 횡단보도 및 지하철 입구 금연적발
- 기타 건강문제 중 해결노력이 필요한 사항 : 영업점 중 육류 구이점의 배출공기, 미세먼지관리
- 향후 4년간 가장 중점적으로 추진해야 할 보건의료서비스 : 성인 알레르기질환 검사, 청소년들의 성교육, 공공장소 흡연적발, 예방접종 및 5대암검사

1-7 보건의료자원

1-7-1 의료기관현황

- 2016년 마포구의 의료기관현황은 종합병원은 없으나, 전체 의료기관(898개소)로 서울시 자치구중 8번째로 많다.

표 35. 2016년 서울시 자치구 의료기관 현황

(단위 : 개소)

구 분	전체	상급 종합병원	종합병원	병원	요양 병원	의원	치과 병원	치과 의원	한방 병원	한의원	보건소	보건 지소	조산원	약국
서울	21,786	14	42	222	110	8,004	69	4,751	38	3,581	25	4	4	4,922
종로	640	2	2	2	-	179	1	166	1	130	1	-	-	156
중구	706	-	3	3	-	224	7	211	2	89	1	-	-	166
용산	420	-	1	2	-	120	-	107	-	63	1	-	1	125
성동	535	1	-	5	2	178	1	122	-	84	1	-	-	141
광진	707	1	1	4	1	259	2	153	-	119	1	-	-	166
동대문	821	1	4	14	9	237	3	154	1	162	1	-	1	234
중랑	670	-	2	14	4	224	-	143	-	103	1	-	-	179
성북	738	1	-	5	6	251	1	151	-	115	1	-	-	207
강북	602	-	1	8	5	218	1	118	-	88	1	-	-	162
도봉	479	-	1	9	8	160	1	101	1	82	1	-	-	115
노원	931	-	3	7	7	341	2	191	2	159	1	1	-	217

은 평	821	-	1	13	6	290	2	167	2	137	1	-	-	202
서대문	581	1	1	5	3	203	2	121	1	94	1	1	-	148
마 포	898	-	-	1	2	344	3	195	1	161	1	-	-	190
양 천	798	1	1	5	3	276	4	173	3	149	1	-	-	182
강 서	969	-	3	15	6	345	3	195	2	169	1	-	1	229
구 로	749	1	1	8	6	262	2	167	-	112	1	-	1	188
금 천	455	-	1	6	4	145	-	104	1	76	1	-	-	117
영등포	948	-	7	10	12	309	2	233	2	142	1	-	-	230
동 작	742	1	1	5	3	250	1	166	1	131	1	-	-	182
관 악	872	-	2	8	3	298	1	203	-	151	1	-	-	205
서 초	1,456	1	-	10	3	591	7	314	5	282	1	1	-	241
강 남	2,898	2	2	34	3	1,479	17	580	7	375	1	-	-	398
송 파	1,369	1	1	14	8	477	3	305	2	234	1	1	-	322
강 동	981	-	3	15	6	344	3	211	4	174	1	-	-	220

자료: 국민건강보험공단. 지역별의료이용통계연보

1-7-2 의료인력현황

○ 2016년 마포구의 의료인력현황은 총1,688명으로 금천구(1,267명), 강북구(1,558명) 다음으로 적다.

표 36. 2016년 서울시 자치구 의료인력 현황

(단위 : 명)

구 분	전체	의사	치과의사	한의사	간호사	약사	물리치료사	작업치료사	사회복지사
서울	101,142	28,189	6,803	4,648	45,291	8,321	6,390	1,061	439
종로	6,757	2,245	414	149	3,348	411	149	31	10
중구	3,176	923	267	126	1,430	269	149	2	10
용산	1,769	531	131	74	793	168	64	6	2
성동	2,094	677	156	99	804	221	108	22	7
광진	2,971	898	192	132	1,277	281	159	17	15
동대문	4,917	1,129	330	292	2,310	364	372	80	40
중랑	2,820	612	162	124	1,296	258	278	54	36
성북	3,168	880	202	139	1,319	315	246	52	15
강북	1,558	385	158	102	417	226	217	43	10
도봉	1,774	401	126	97	741	180	171	36	22
노원	4,362	1,251	241	192	2,001	372	262	23	20
은평	2,373	538	202	158	799	291	313	51	21
서대문	5,539	1,539	343	137	2,977	347	151	26	19
마 포	1,688	474	237	191	324	251	189	19	3
양천	3,602	931	263	200	1,590	304	258	44	12
강서	3,107	719	233	200	1,231	331	337	41	15
구로	3,482	936	222	131	1,465	315	309	86	18
금천	1,267	284	122	91	402	149	170	38	11
영등포	5,036	1,329	289	173	2,313	392	412	93	35
동작	3,562	979	215	157	1,680	332	174	17	8
관악	2,111	496	236	177	600	275	274	46	7
서초	6,336	1,794	461	354	2,934	448	301	28	16
강남	13,602	4,555	841	587	6,174	765	561	83	36
송파	8,849	2,387	399	288	4,661	622	400	62	30
강동	5,222	1,296	361	278	2,405	434	366	61	21

자료: 국민건강보험공단. 지역별의료이용통계연보

1-7-3 의료기관 병상현황

○ 마포구의 병상수는 757병상으로 서울시 자치구중 가장 적다.

표 37. 2016년 서울시 자치구 병상 현황

(단위 : 병상수)

구분	계	종합병원	병원	의원	요양병원	노인전문병원	결핵병원	정신병원	치과병원	치과의원	한방병원
서울	86,502	33,035	17,625	12,004	16,693	1,567	452	1,916	102	55	2,416
종로	3,310	2,942	121	176	-	-	-	-	40	-	31
중구	1,621	1,048	275	245	-	-	-	-	-	-	53
용산	963	706	192	65	-	-	-	-	-	-	-
성동	1,780	828	456	186	310	-	-	-	-	-	-
광진	2,310	1,093	188	681	76	-	-	236	-	-	-
동대문	6,228	2050	1,364	566	1,468	-	-	500	26	-	240
중랑	3,238	976	1,010	690	363	-	-	199	-	-	-
성북	3,050	1,051	414	431	912	233	-	-	-	-	-
강북	2,058	208	791	440	450	148	-	-	-	3	-
도봉	3,040	449	522	184	856	162	-	672	-	-	195
노원	3,814	1,738	438	425	1,003	125	-	-	-	-	85
은평	3,550	200	815	531	1,104	-	452	309	-	-	70
서대문	3,823	2,642	269	342	435	-	-	-	7	-	108
마포	757	-	157	302	211	-	-	-	-	-	33
양천	2,853	1,100	764	479	279	-	-	-	5	-	168
강서	3,618	500	1,188	585	1,001	-	-	-	-	-	247
구로	3,863	1,274	608	415	1,039	431	-	-	-	-	67
금천	1,993	189	704	422	621	-	-	-	-	-	47
영등포	5,789	2,061	1,147	454	2,032	-	-	-	-	-	95
동작	2,902	1,599	401	297	522	-	-	-	-	-	30
관악	2,435	472	534	673	676	-	-	-	-	-	-
서초	3,300	1,356	959	417	364	-	-	-	-	6	193
강남	7,828	3,105	2,107	1,524	544	-	-	-	14	46	444
송파	6,574	3,203	1,247	741	1,067	213	-	-	-	-	81
강동	5,805	2,245	954	733	1,360	255	-	-	10	-	229

자료: 서울시, 서울통계

1-7-4 보건기관현황

가. 현 황

○ 마포구는 총 3개의 보건기관(보건소 1개소, 보건분소 1, 보건지소 1) 설치운영

표 38. 2018년 마포구 보건기관 현황

(단위 : 개소)

구분	계	보건소	보건분소	보건지소
마포	3	1	1	1

자료: 서울시, 서울통계연보

나. 인 력

○ 마포구의 보건기관 인력은 총 102명으로 서울시에서 종로구(90명), 금천구(99명), 성동구(111명) 다음으로 적다.

○ 보건기관 인력 총 102명중 간호사가 27명으로 가장 많고, 다음은 행정직(25명), 보건직(15명) 순이다.

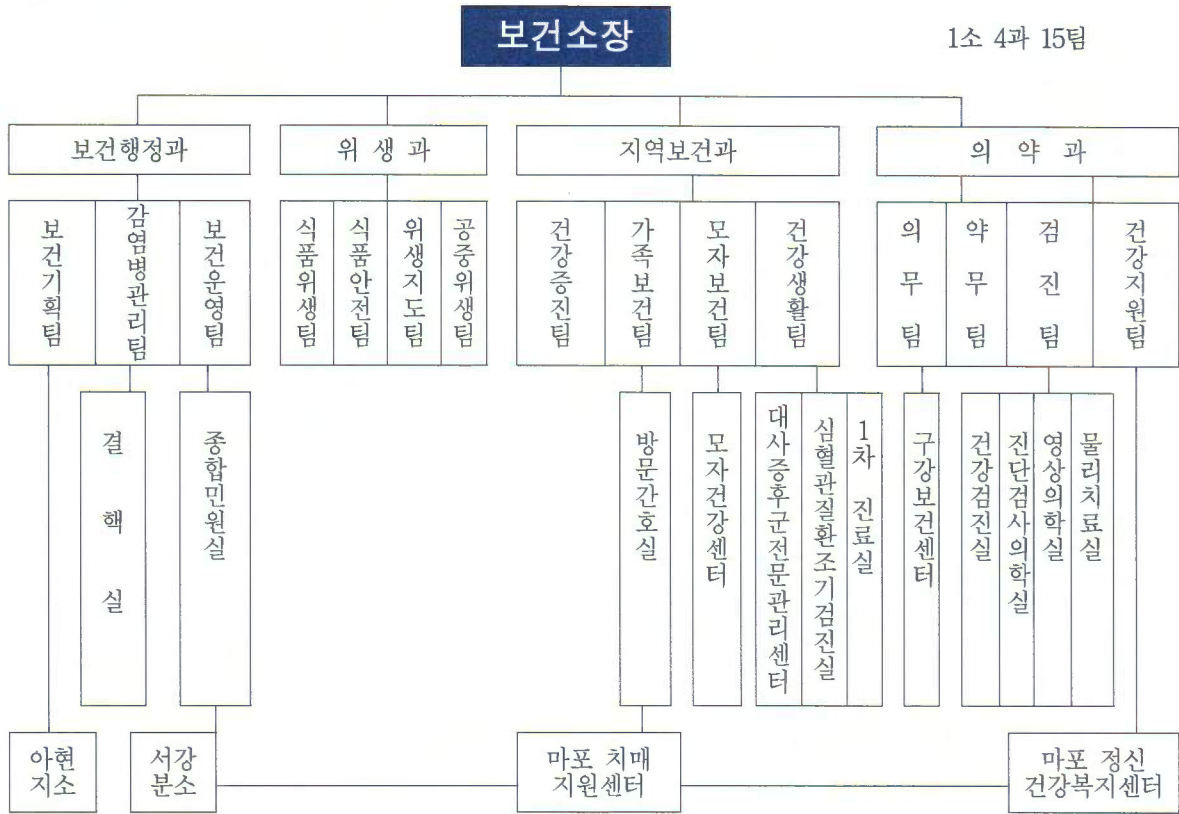
표 39. 2018년 마포구 보건기관 인력 현황

(단위 : 명)

구분	합계	의사	치과의사	현의사	약사	조산사	간호사	임상 병리사	방사선 사	물리 치료사	치과 위생사	영양사	간호 조무사	임무 기록사	위생사	응급 구조사	보건직	행정직	기타
마포	102	8	1	-	4	-	27	6	3	1	1	-	-	-	-	-	15	25	11

자료: 서울시, 서울통계연보

다. 조직도



라. 예산규모

○ 2018년 마포구의 재정자립도(31.5%)는 25개 서울시 자치구 중 9위에 해당하나 보건 분야 예산(13,182백만원)은 총예산(495,857백만원)에 2.7%에 해당하여 서울시 자치구에서 예산규모가 11위에 해당된다.

표 40. 2018년 자치구 세출예산 보건분야 예산현황

(단위 : 백만원)

구분	예산총액	보건분야 예산				1) 기준재정수요충족도	2) 재정자립도	3) 재정자주도
		소계	보건의료	식품의약품안전	비율(보건/총)			
종로	334,700	6,784	6,449	335	2.0	78.3	47.4	65.4
중구	376,182	7,459	7,107	352	2.0	93.6	53.4	61.2
용산	352,545	7,667	7,659	8	2.2	76.9	41.1	59.3
성동	428,781	12,283	11,966	317	2.9	62.3	34.1	57.5
광진	432,177	11,928	11,570	358	2.8	56.8	27.1	53.8
동대문	502,500	12,085	11,973	112	2.4	54.8	25.6	51.6
중랑	553,145	13,705	13,660	45	2.5	48.7	19	46.3
성북	618,000	16,775	16,221	554	2.7	46.7	19.6	46.8
강북	534,935	13,256	12,643	613	2.5	47	17.6	44.1
도봉	493,119	11,810	11,329	481	2.4	46.2	18.5	47.4
노원	774,151	24,151	19,541	4610	3.1	40.4	15.6	42.8
은평	642,000	17,089	16,636	453	2.7	50.9	18	42.3
서대문	455,300	12,044	11,990	54	2.6	54.9	25.4	51.3

1) 기준재정수요충족도(재정력지수) = 기준재정수입액 / 기준재정수요액 X 100
 2) 재정자립도 = 자체수입(지방세+세의수입) / 일반회계 X 100
 3) 재정자주도 = 자주재원(지방세+세의수입+지방교부세+조정교부금+재정보전금) / 일반

마포	495,857	13,182	13,060	122	2.7	70.9	31.5	51
양천	529,383	12,715	12,545	170	2.4	56.3	26.8	52
강서	748,097	18,349	17,894	455	2.5	59.7	21.5	42.5
구로	552,630	16,180	15,533	647	2.9	54	22.5	47.9
금천	385,293	9,461	9,461	0	2.5	59.9	25.6	51.7
영등포	494,300	13,383	13,317	66	2.7	76.2	37.9	54.7
동작	492,638	12,596	12,239	357	2.6	59.9	26.8	51.1
관악	576,000	14,424	14,424	0	2.5	52.3	19.4	46
서초	518,900	16,277	15,923	354	3.1	97.5	53.4	59
강남	769,662	18,088	17,744	344	2.4	179.6	53.3	54.8
송파	668,191	23,150	22,616	534	3.5	85.9	39	49.4
강동	566,316	17,267	17,267	0	3.0	60.1	31	53.5

자료 : 시·도, 「지방재정연감」 행정안전부

마. 주요장비현황

☐ 의료장비

(단위 : 대)

장비명	수량	용도	장소
산전진찰초음파진단기	1	임산부 초음파 검사	모성실
약품보관냉장고	2	예방접종 약품 보관	예방접종실
기초체력측정장비	12	기초체력 측정	대사증후군전문관리센터
체성분 분석기	8	소아, 성인용 체성분 분석	대사증후군전문관리센터, 심혈관질환조기검진실, 영양상담실
경동맥초음파진단기	1	심·뇌혈관 질환 조기검진	심혈관조기검진실
동맥경화측정기	1	심·뇌혈관 질환 조기검진	심혈관조기검진실
진단용방사선발생장치	2	결핵 검진을 위한 흉부 방사선 촬영	영상의학실
골밀도 측정장치	1	골밀도 측정	
자동생화학분석기	1	간기능, 혈당, 콜레스테롤 검사 등	
자동혈액분석기	1	빈혈, 백혈구, 혈소판수 검사 등	
심전도 검사기	2	심장질환 진단	진단검사의학실
면역분석 장비	1	에이즈 및 암표지자검사 등 면역혈청 검사	
유전자진단검사장비(PCR)	1	클라미디아, 성병검사 등	
노화학분석기	1	PH, 요단백, 요혈당, 잠혈 등 검사	
치과 유니트체어	4	치과 환자 치료용 체어	구강보건센터 2, 서강분소2
치과 X-Ray 촬영기	3	치과 진료용 방사선 촬영	구강보건센터 2, 서강분소1
구취측정기	1	치과 구취측정용	구강보건센터 1
치과 유니트체어(이동식)	1	치과 환자 진료용 체어(이동식)	구강보건센터 1
비만도 측정계	1	신장, 체중, 비만도 측정	
체성분 분석기	1	체성분 분석	
시력계	1	시력 측정	건강검진실
자동혈압계	1	혈압 측정	
수은혈압계	1	혈압 측정	
간섭전류치료기	3	염좌, 근초염 주위의 염증성 통증 치료	
경피신경치료기	3	관절, 근육통 환자의 통증 완화	물리치료실
극초단파치료기	1	심부투열 및 동통의 진정작용	
자동심장충격기	3	응급환자 응급조치	내과 1, 서강분소 1, 구급차 1

자료: 마포구 내부자료

방역장비

(단위 : 대)

계	차량용연막기	휴대용연막기	고압동력분무기	배부식동력분무기	수동식분무기
23	1	8	4	5	5

자료: 마포구 내부자료

차 량

(단위 : 대)

차 종	차 명	최초 등록일	용 도
중형승용	아반테	2011.02.01.	업무용
중형승합	스타렉스	2015.12.21.	구급차
중형승합	스타렉스	2015.12.28.	특수구급차
소형화물	포터2	2008.01.08.	방역소독
소형화물	포터2	2011.03.09.	방역소독
경형화물	라보롱카고	2004.04.27.	방역소독
중형승합	스타렉스	2008.01.16.	행정업무지원
대형승용	스타렉스	2005.02.02.	부서행정지원
소형승용	프라이드	2005.12.27.	방문간호
소형승용	클릭	2005.04.18.	방문간호
대형승용	스타렉스	2007.07.19.	치매지원센터 업무
중형승용	아이오닉 일렉트릭	2017.12.20.	서울아이 방문간호
중형승용	아이오닉 일렉트릭	2017.12.20.	서울아이 방문간호
경차	모닝	2018.01.03.	흡연단속 차량
중형승합	스타렉스	2015.03.23	행정업무 지원

자료: 마포구 내부자료

바. 지역사회 자원 협력 현황

사 업 명	자 원 명	협 력 분 야
성인건강증진	관내 병·의원	심뇌혈관질환예방관리사업
	연세대학교 세브란스병원	
	관내 사업장, 대학교	금연클리닉 운영
	경로당, 노인대학	어르신 대상 건강증진사업
어르신 건강증진	동 주민자치위원회	마을건강지킴이 양성 및 주민 역량 강화
	대한노인회마포구지회	사업 추진 및 홍보 지원
	경로당	건강증진 위한 소그룹 활동 건강교실 운영
	노인복지관, 노인대학	만성질환 자조교실 운영
	치매지원센터	치매 조기검진

사업명	자원명	협력분야
여성·영유아건강증진	관내 병원 (산부인과)	임산부 등록 및 건강관리 협조
	관내 산후조리원	신생아 감염, 안전 관리 임산부·영유아 가정방문 건강관리 안내
	관내 산모신생아 건강관리 제공기관	산후조리비 지원 안내
	육아종합지원센터	서울아기 건강 첫걸음 사업
	다문화가족지원센터	결혼이주여성 및 다문화가정 건강관리
	관내 어린이집	어린이 건강가꾸기사업 저염실천 어린이집사업
아동, 청소년 건강증진	관내 초·중·고등학교	“애들아! 뛰어놀자”사업 건강별 탐험, 헬스업 자원봉사 캠프 찾아가는 건강체험 놀이터 함께하는 건강교실 건강존만들기
	아동복지시설, 지역아동센터	건강과일바구니사업 저소득층아동치과주치의 사업
	청소년수련관	자원 연계 및 협조
	마포구 치과의사회	구강질환치료 지원
건강검진	마포구의사회, 마포구약사회	건강검진 지정기관 홍보 안내 건강검진 지정기관 평가 사후처리
	건강검진 지정기관 (관내 의료기관)	검진결과 활용 동의서 확보 보건소 사후관리 체계 안내 검진 수검 후 이상자 연계
	국민건강보험공단 (마포지사)	수검대상자 관리 및 수검 홍보
	사회복지관, 동주민센터, 마을건강센터	건강검진 미수검자 발굴 및 수검 독려
정신보건	유치원, 지역아동센터, 초·중·고등학교	소아·청소년 정신 질환 예방 관리
	마포구 정신건강복지센터	정신질환 고위험군 의뢰 및 연계 응급상황에 대한 대처방안 마련
	관내 병·의원 (정신건강의학과)	
	사회복지관	
마포경찰서, 마포소방서		
암관리	관내 암검진 지정기관	암 검진 및 암환자 의료비 지원
	국민건강보험관리공단 (마포지사)	
	국립암센터	
진료	대사증후군관리센터, 심혈관조기검진센터	만성질환자 연계 관리
	마을건강센터	
감염병관리	초·중·고등학교, 어린이집 서부교육지원청	취학아동 예방접종 확인사업 및 추가 예방접종 독려, 집단 내 감염병 의심환자 발생 감시, 예방홍보, 등교 중지, 감염병 유행시 역학조사 협조 등
	관내 병·의원	감염병 의심환자 감시, 내원 환자 교육 및 홍보, 필수 예방접종 국가지원사업, 인플루엔자 위탁 예방 접종, 뇌수막염 및 만 65세 이상 폐렴구균 접종 홍보
	표본감시기관	주요 감염병 발생 감시
	질병관리본부	해외유입 감염병 환자 검역, 감염병 전반 지침 및 기준 정립, 감염병 웹사이트 운영(감염병 신고 및 보고, 예방접종 등록률, 미접종자, 비축물자 수급 관리 등)
	서울시 보건환경연구원	검사 및 결과 통보

사업명	자원명	협력분야
감염병관리	한국에이즈퇴치연맹	에이즈 예방 교육 및 홍보 에이즈 예방교육 전문 강사 지원 감염자 전문 상담 지원
	구세군보건사업부	
	대한에이즈예방협회	
	마포구의사회	감염병 관리사업 지원
	마포구약사회	항바이러스제 및 치료제 수급, 복약지도 등
	대한결핵협회	결핵환자 이동검진
	결핵연구원	결핵 교육 및 객담검사 지원
	25개 동주민센터	찾아가는 방역활동 사업
	새마을자율방역 봉사대	민·관 합동방역 실시
의무관리	마포구의사회	의료업소 관리 및 업종 관련 법령, 정책사항 홍보 협조
	마포구치과의사회	
	마포구한의사회	
	마포구안경사회	
	마포구치과기공사회	
	대한적십자사	
	마포소방서	구조 및 응급처치교육 강사 지원 등
약물관리	마포구약사회	의약품 안전사용교육 전문강사 활동, 가정불용의약품 수거사업
	관내 약국 및 안전상비의약품 판매업소	의약품 유통관리
	관내 어린이집	약물 오남용 예방 및 의약품 사용 안전 교육
	관내 초·중·고등학교	
	식품의약품안전처	약업소 관리 및 부정불량의약품 정보 제공
	한국마약퇴치운동본부	의약품 안전사용교육 전문강사 양성 및 교육비 지원
식품위생관리	(사)한국외식업중앙회마포구지회	식품위생관리의 체계적 교육 실시 및 홍보로 식중독 없는 마포구현 조성 및 지원
	제과협회마포구지회	
	한국압착식용유 중앙회마포구지회	
	한국추출가공식품중앙회	
	한국떡류식품가공협회	
	소비자식품위생감시원	식품위생업소 지도점검 지원
	서울시보건환경연구원	수거검사 실시 및 검사 결과 통보
공중위생관리	마포구 공중위생협회	공중위생업소 위생서비스 평가
	명예공중위생감시원	공중위생업소 지도점검 및 위생서비스 평가
	서울시보건환경연구원	먹는물, 위생용품 수거검사

자료: 마포구 내부자료