

구 의회 의견청취

아현 제4구역 정비계획 변경결정(안)

【 토지이용계획 변경 】

2013. 12.

도시환경국
(주택과)

목 차

1. 현황에 관한 사항
2. 정비계획 변경결정(안)에 관한
사항
3. 향후 추진계획

1. 현황에 관한 사항

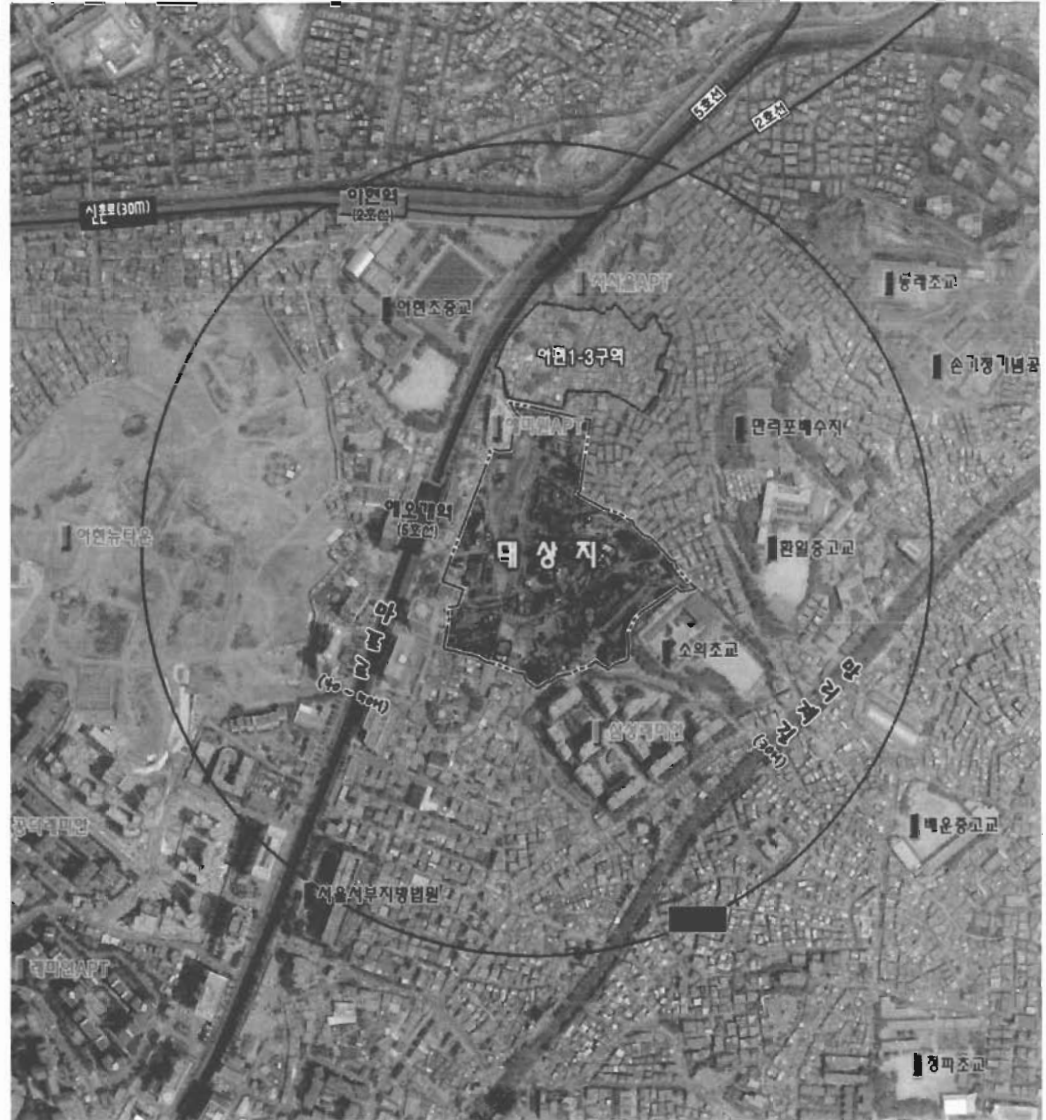
현황에 관한 사항

■ 변경사유

획지5는 구역 내 기존 종교시설 (예안교회)를 이전하기 위해 계획 되었으나, 조합과 종교 단체간 합의에 따라 현금청산하고, 현재 구역 외로 이전한 상태 이므로, 기존 획지5의 주용도를 종교시설에서 근린생활시설로 변경하고자 함.

위 치 (아현4구역)	마포구 아현동 380번지 일원
면 적	64,356.70㎡
용도지역	제2종일반주거지역

■ 위치도



아현4구역 주택재개발사업 추진경위

2006. 07. 13	• 정비구역 지정 고시
2007. 09. 03	• 사업시행인가
2008. 06. 05	• 관리처분인가
2011. 07. 15	• 착공신고
2013. 06. 11	• 일반분양승인
2013. 06. 13	• 입주자 모집공고
2013. 10. 11	• 정비계획 변경(안) 주민설명회
2013. 10. 17 ~ 11. 18	• 정비계획 변경(안) 공람공고 (공람의견 없음)
2015. 04.	• 준공 및 입주예정

공사 현황



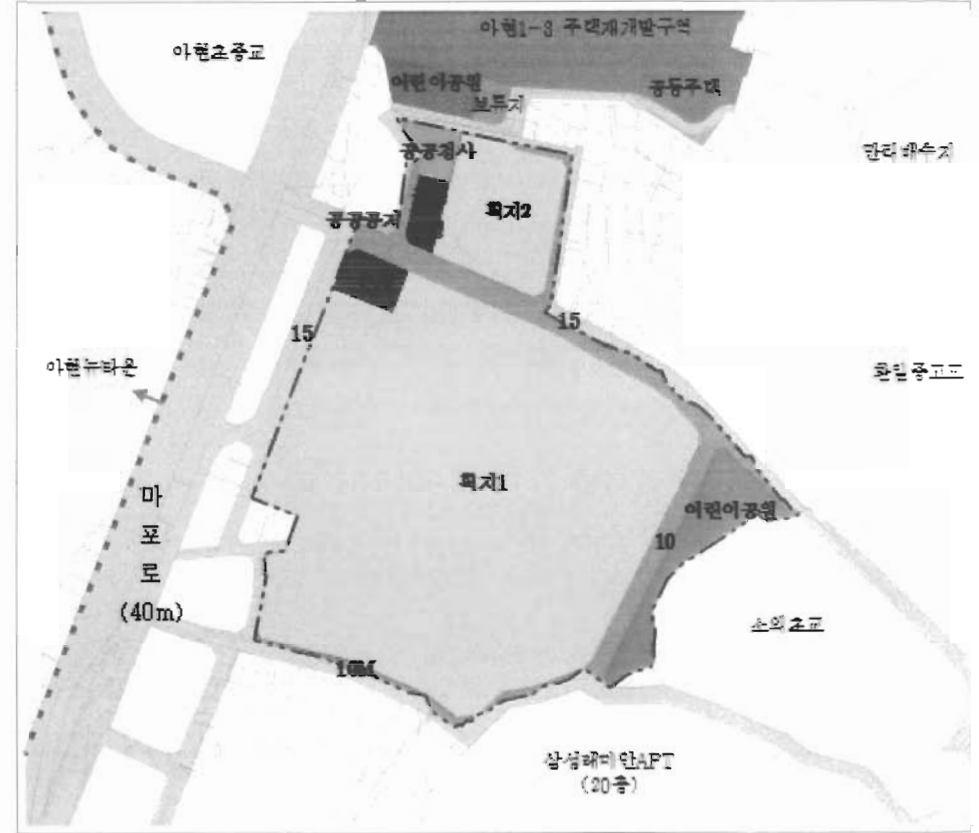
2. 정비계획 변경결정(안)에 관한 사항

토지이용계획

기정



변경(안)



토지이용에 관한 사항

■ 토지이용계획

구 분	면 적(m ²)			비 율(%)	비 고	
	기 정(시행인가)	증(감)	변 경			
합 계	64,356.7	-	64,356.7	100.0		
정비기반 시설 등	소 계	10,671.0	-	10,671.0	16.58	
	도 로	6,568.4	-	6,568.4	10.21	
	공 원	3,247.0	-	3,247.0	5.04	어린이공원
	공공청사	676.0	-	676.0	1.05	동주민센터
	공공공지	179.6	-	179.6	0.28	
획지	소 계	53,685.7	-	53,685.7	83.42	
	획지1	46,882.8	-	46,882.8	72.84	조합/분양주택
	획지2	5,050.0	-	5,050.0	7.85	임대주택
	획지3	1,017.1	-	1,017.1	1.58	근린생활시설
	획지4	325.8	-	325.8	0.51	근린생활시설
	획지5	410.0	-	410.0	0.64	종교부지→근린생활시설

3. 향후 추진계획

건축계획에 관한 사항

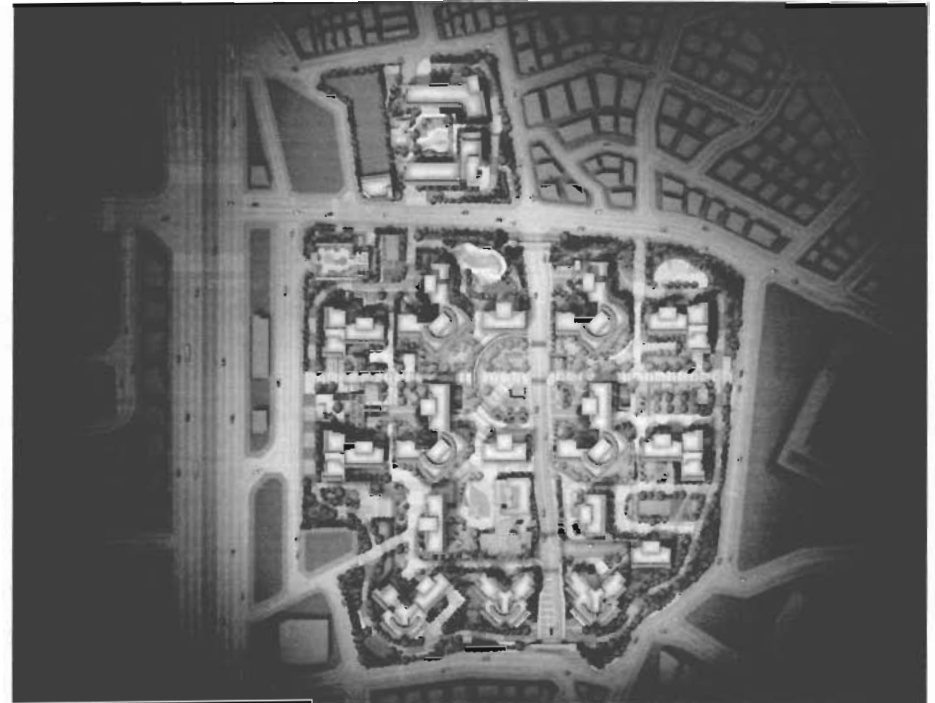
■ 배치계획 (변경없음)

구분	건축면적	연면적	건폐율	용적률	층수(지하)	세대수	주차대수	동수
기정	12,066.33㎡	190,729.14㎡	22.48%	228.31%	지하4층 지상 21층 대시설 지상2층	1,164세대 (임대:201세대 포함)	1,564대	16개동

조감도 (변경없음)



배치도 (변경없음)



- 2013. 12월 : 서울시 도시계획위원회심의 상정 의뢰