

더불어 잘 사는 복지 마포

# 2010년도 주요업무 추진실적

(제157회 제2차 정례회)

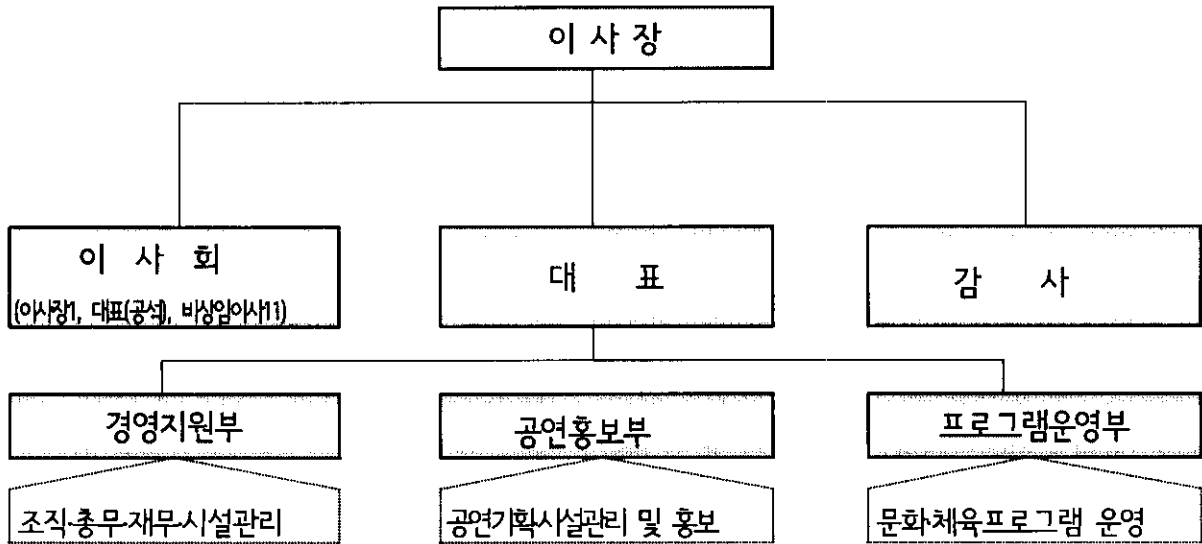


2010. 11

(재)마포문화재단

# 일 반 현 황

□ 기 구 ----- 3부



□ 인 력 ----- (정원 : 42명, 현원 : 41명)

구 분	총계	임원	일 바 직					전 문 직					가능직	계약직	
			소계	3급	4급	5급	6급	소계	3급	4급	5급	6급			
합 계	정원	42(2)	1	9(2)	1(1)	2(1)	4	2	24	2	4	6	12	1	7
	현원	41(2)	1	9(2)	1(1)	2(1)	3	3	24	2	1	6	15	0	7
대 표	정원	1	1												
	현원	1	1												
경 영 지 원 부	정원	8(2)		7(2)	1(1)	2(1)	3	1							1
	현원	8(2)		7(2)	1(1)	2(1)	2	2							1
공 연 홍 보 부	정원	12							12	1	3	4	4		
	현원	12							12	1	0	4	7		
프 로 그 램 운 영 부	정원	21		2			1	1	12	1	1	2	8	1	6
	현원	20		2			1	1	12	1	1	2	8	0	6

# 2010년도 주요업무 추진실적

## 1. 직원 복리후생제도 활성화

재단 직원에 대한 복리후생제도를 활성화함으로써 직원의 사기진작과 업무능률을 향상시키며 직장에서 소속감을 가지고 열심히 일할 수 있는 근무분위기를 조성하고자 함

### □ 사업개요

- 선택적 복지, 직장동호회 등 직원에 대한 복리후생제도 신설 및 우수 직원산업시찰 등 포상제도 활성화
- 소요예산 : 21,740천원

2010 추진실적

..... (11. 10.현재)

- 직장 동호회 운영 : 2010. 2월부터 3개 동호회 운영 중
- 선택적복지제도 실시 : 2010. 3.1
- 2010년도 직원체련대회 및 워크샵 실시 : 2010. 6.19 ~ 6.20(2일간)
- 직원대화의 날 실시 : 2010.10.28

### □ 향후추진계획

- 직원 성과평가 실시 : 2010. 12

## 2. 전문화된 기획공연 제공

상주단체를 활용한 다양한 프로그램 제공 및 저렴한 티켓정책 운영으로 공연장의 공공성을 확보하고 경쟁력 있는 우수프로그램을 제공해 대표적 복합 문화공간으로 위상을 정립하고자 함

### □ 사업개요

- 공연 시즌제 운영 : 상·하반기 공연소개 리플렛을 제작하여, 이용자들에게 보다 빠르고 체계적인 공연정보 전달
- 기획공연 시리즈 운영 : 재즈, 클래식, 월드뮤직, 어린이 시리즈 등 장르와 관객 타겟층별 공연 운영 정착화로 전문적인 홍보 마케팅 접근
- 소요예산 : 450,000천원

2010 추진실적

(11. 10. 현재 )

관람인원 총 38,232명 / 대관공연 포함시 총 99,071명)

- 아트홀 맥 총 36건 53회 공연 24,262명 관람
- 플레이 맥 총 9건 179회 공연 12,933명 관람
- 갤러리 맥 총 4건 147회 공연 1,037명 관람
- 전문문화예술공연
  - 재개관 2주년 기념 프로그램(4월):
    - 04.04 이탈리아 아트락의 전설 오잔나 첫 내한공연
    - 04.08 모스크바 소년소녀합창단 내한공연
    - 04.23~24 크라이넛 15주년 기념 콘서트
    - 04.28 리처드 용재 오닐 내한공연 외 3건
  - 재즈 시리즈 : 02.05 전국 대학생 재즈 페스티벌
  - 02.24 웨인 크랜츠 트리오 내한공연
  - 09.12 안소니 잭슨 내한공연
  - 10.03 잉거마리 내한공연 10.12 말로 콘서트 “동백아가씨”

- 한려수교 20주년 기념 러시아 내한공연
  - : 05.20 올렉 룬드스트렘 재즈 밴드 내한공연
  - : 07.01 국립 가스가로프 무용단 내한공연
  - : 09.09 오그니보 인형극장 내한공연
- 상주단체 관련 공연(서울문화재단 지원사업, 연간수혜금액 240,000천원)
  - 01.28 신년음악회 <화음챔버오케스트라의 "시작">
  - 02.19~20 서울오페리앙상블의 콘서트 오페라 <라보엠>
  - 05.19 화음챔버오케스트라의 "그림책 콘서트"
  - 03.~06. 극단민들레의 "책놀이 연극마당" 외 2건
  - 10.16 화음챔버오케스트라의 "그림책 콘서트 2"
- 기타 공연
  - 07.08 김동규&프라임필의 "어느 멋진날에" 외 1건
- 어린이 가족프로그램(플레이 맥)
  - 3월~4월 퓨전 마술 뮤지컬 "찰리 아저씨의 마술공장"
  - 5월 일기장을 통해 보는 가족감성극 "할머니의 낡은 창고"
  - 7월 가족뮤지컬 "신데렐라를 사랑한 왕자"
  - 10월 가족뮤지컬 "오즈의 마법사" / 11월 연극 "페페의 꿈"
- 10월까지 객석나눔(저소득층,장애인)및 구민대상 무료 초청 1,323명

○ 생활속 문화예술 체험

- 어린이예술아카데미 운영 : 영어뮤지컬 및 연극 코스
- 외부 예술교육사업 운영 및 협력 : 총 5건, 연간 수혜금액 111,080천원, 지역민들에게 보다 다양한 예술교육체험의 기회를 제공하기 위해 외부의 지원사업을 적극 유치하여 운영 및 협력함

□ 향후추진계획

○ 전문문화예술공연

- 나운선 크리스마스 콘서트, 우에하라 히로미 내한공연
- 재즈 슈퍼 콘서트 "5 라이브", 엘리자베스 폰토마누 내한공연

### 3. 2010 휴먼(休 Mon) 콘서트 개최

보다 가까운 곳에서 쉽게 공연예술을 접할 수 있는 생활속의 문화향유 기회를 제공함(무료공연)

#### □ 사업개요

- 사업기간 : 2010. 4~6월, 9~11월(주말,공휴일[休],월요일[Mon]활용)
  - 사업내용
    - 관내 초·중·고등학교, 병원, 사회복지시설, 문화소외계층을 대상으로 이동무대차량을 활용하여 찾아가는 공연 운영
    - 마포구 연고예술단체를 활용한 다양한 프로그램 구성
  - 소요예산 : 26,200천원
    - 찾아가는 공연 : 12,000천원
    - 야외공연 : 14,200천원
- ※ 추가 사업비는 기업체 후원 진행

#### 2010 추진실적

..... (11. 10. 현재)

- 상반기 사업 실적
  - 진행횟수 : 19회 계획 중 13회 개최(우천 및 민원발생으로 축소)
  - 수혜인원 : 약 7,530명
  - 참여단체 : 여성국악실내악단 다스름, 코리아재즈오케스트라, 라이브음악문화발전협회(인디밴드), 극단아름다운세상, 극단 민들레, 망원2동 자치회관 프로그램 등
  - 시행주요장소 : 구청앞 광장, 홍제천수변무대, 홍대인근주차장, 홍대 걷고 싶은거리, 상암동 월드컵 경기장, DMC 광장, 마포·신석 용강초등학교 등
- 하반기 사업 실적(10월 30일 현재)

## □ 향후추진계획

- 전문지도직의 기본수업시간 이외 수업 배정 - 지도실비 수익자부담
- 각 사업장에서 고객의 맞춤형 수업 수요조사 및 상담, 접수
- 우수 및 모범 직원 '맞춤형 지도' 수업 우선 배정으로 인센티브 기회 부여

## 5. 프로그램의 다양화로 이용고객 및 수입 증대

다양한 강습 프로그램 개발 및 할인제도 운영으로 구민 서비스를 확대하고 이용률을 증대시켜 재단의 재정자립도 향상을 기하고자 함

## □ 사업개요

- 사업기간 : 2010. 1 ~ 12월
- 사업내용
  - 다양한 문화, 체육 프로그램 개발 및 할인제도 운영
  - 구민의 편의를 위한 공개수업 및 문화강좌 강의실 무료 제공
- 소요예산 : 317,434천원
  - 유아체능단 시간강사 : 30,000천원
  - 셔틀버스임차등 비용 : 287,434천원

## 2010 추진실적

..... (11. 10. 현재 )

- 2010 남아공 월드컵대회 우리나라 경기 스코어 맞추기(일명 월드컵 토토) 및 신규등록 유치 행사실시(6~7월)
  - 할인 당첨자 76명 및 일일 자유수영 및 골프 이용권 73명 당첨
- 2월부터 셔틀버스 운행시간 1시간 연장으로(17시→18시) 어린이 및 청소년 고객에게 이용편의 제공 실시
- 유아체능단 연계수업 추진 : 14시 하원→ 15시 하원(1시간 연장)
  - 희망자에 한하여 1학기부터 실시(정원의 90% 신청)

- 월1회 종합·소체육관 공개수업 정기적 시행 : 강습체험 후 강좌선택
  - 소체육관 : 임산부 요가(3월), 어린이 재즈댄스(7,8월), 어린이 발리댄스(8월), 성인 다이어트댄스(4월) 등 공개수업실시
  - 종합체육관 : 리듬줄넘기(3월), 유아체능단(6월) 공개수업실시
- 비활성 시간대인 저녁시간에 문화강좌 강의실을 청소년 및 지역주민 동아리 활동공간으로 무료 제공
  - 문화강의실 관내 평생학습기관인 희망청[마포는 대학]과 2010년 강의실 무상제공 협의 체결(5월 강의실 1회 제공, 매월 인원모집에 따라 지속실시 예정)

#### □ 향후추진계획

- 직장인을 위한 새벽시간 조기골프, 주부를 위한 골프아카데미, 어린이를 위한 키즈아카데미 등 타켓마케팅을 활용한 골프장 운영 활성화
- 다양한 프로그램을 홍보하고 회원 참여를 통한 자기계발의 장을 만들 수 있는 '회원예술제' 기획 및 실시