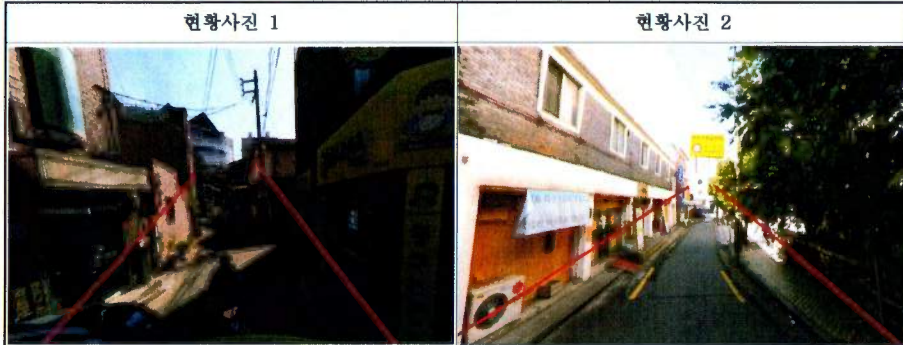


미집행 도시계획시설(도로) 관리카드

관리번호 4

시설	종류(세분)	도로(소로3류)	위치	염리동38-25 ~ 염리동81-77
	시설명		시행자(예정)	구청장
토지이용규제현황 (국토계획법&다른법령)	<ul style="list-style-type: none"> ○ 제2종일반주거지역 ○ 일반미관지구 ○ 아현재정비촉진지구 		고시일	<ul style="list-style-type: none"> ○ 최초 : 서고 제242호(78.05.26.) - 대흥동35-77 ~ 대흥동42-29 - 소로3류, 폭원6m, 연장190m ○ 변경 : 마포고 제74호(01.07.23.) - 염리동81-77 ~ 대흥동38-1 - 소로3류, 폭원6m, 연장190m ○ 최종 : 서고 제133호(15.05.21.) - 변경, 염리5구역 해제 ○ 인가 : 마포고 제110호(01.10.15.) ○ 변경인가 : 마포고 제2호(02.01.10.) - 대흥동38-1~35-2간 도로개설공사 - 폭원6m, 연장120m

시설의 규모	구분	합계	집행	미집행	소요사업비 (단위:백만원)	계		318.09	
	면적(m ²)	1,950	1932	18		보상비	토지		268.09
	폭원(m)	6	6	6			건축물		
	연장(m)	181				공사비	50		



주요 토지 현황	이용 현황	○ 도로폭 6m 조성되어 있는 구간으로 현황상 도로이용에 문제점 없음							
	소유	○ 소유자별 현황							
		구분	합계	국유지	공유지	사유지	비고		
필지수		26	5	17	4				
면적(m ²)	1,950	451	1,482	18					
구성비(%)	100.0	25.1	76.0	0.9					
지목	○ 지목별 현황								
	구분	합계	대지	도로	임야	전	담	기타	비고
	필지수								
면적(m ²)									
구성비(%)									
주요 지장물 현황	○ 지장물 현황								
	구분	건축물	담장/웬스	옹벽	비고				
	개소	1							
면적(m ²)/연장(m)	5.0								
	○ 재정적 집행가능시설 ○ 집행 단계 : (1) 단계 (2019년~2020년)								

관리 방향	검토 결과	<ul style="list-style-type: none"> ○ 존치 ○ 해제 가능여부 추가 검토 필요
	관리 방안	<ul style="list-style-type: none"> ○ 관리방안 - 단계별 집행계획에 따라 도로개설사업 추진 - 사유지 4필지 중 2필지는 도시계획선(도로폭 조정) 변경을 통한 해제검토 - 나머지 2필지는 도로가각부 건축선에 의한 지정 필요

미집행 도시계획시설(도로) 관리카드

관리번호 5

시설	종류(세분)	도로(소로3류)	위치	염리동81-96 ~ 염리동81-8
	시설명		시행자(예정)	구청장
토지이용규제현황 (국토계획법&다른법령)		<ul style="list-style-type: none"> ○ 제2종일반주거지역 ○ 아현 재정비촉진지구 	결정(변경)일	<ul style="list-style-type: none"> ○ 최초: 결정내역 없음 ○ 최종: 시고 제133호(15.05.21.) <ul style="list-style-type: none"> - 염리5구역 해제에 따른 환원 - 신설, 소로3류, 폭원4m, 연장101m

시설의 규모	구분	합계	집행	미집행	소요사업비 (단위:백만원)	계	587.75	
	면적(m ²)	442	402	40		보상비	토지	547.75
	폭원(m)	4		4			건축물	
	연장(m)	101					공사비	40



주요 토지 현황	이용 현황	○ 염리5구역 해제에 따라 2015년 환원된 시설로 폭 4m의 현행 도로							
	소유	○ 소유자별 현황							
		구분	합계	국유지	공유지	사유지	비고		
필지수		6		1	5				
면적(m ²)	442		402	40					
구성비(%)	100.0		90.9	9.1					
지목	○ 지목별 현황								
	구분	합계	대지	도로	임야	전	담	기타	비고
	필지수	6	5	1					
면적(m ²)	442	40	402						
구성비(%)	100.0								
주요 지장물 현황	○ 지장물 현황								
	구분	건축물	담장/웬스	옹벽	비고				
	개소	3							
면적(m ²)/연장(m)	18.0								
단계별 집행계획	○ 재정적 집행가능시설								
	○ 집행 단계 : (1) 단계 (2019년~2020년)								

관리 방향	검토 결과	○ 존치
	관리 방안	<ul style="list-style-type: none"> ○ 문제점 <ul style="list-style-type: none"> - 사유지가 도로의 가각부에 저촉되어 해지시 부당이득금, 건축행위, 통행제한 등 문제 발생 우려 - 미개설된 가각부는 도시·군계획시설의 결정·구조 및 설치기준에 관한 규칙의 도로모퉁이 길이 기준에 따라 축소변경될 수 없음 ○ 관리방안 <ul style="list-style-type: none"> - 염리5구역주택재개발사업 재추진 움직임이 있는 만큼 준용도로의 공고 등을 통해 도로기능 유지하고 향후 손실보상 청구 등으로 인한 보상 필요시 건별 로 대응(필요시 서울시 재정지원 요청)

미집행 도시계획시설(도로) 관리카드

관리번호 6

시설	종류(세분)	도로(소로2류)	위치	염리동154-31 ~ 염리동173-4
	시설명			시행자(예정)
토지이용규제현황 (국도계획법&다른법령)		<ul style="list-style-type: none"> ○ 제2종일반주거지역 ○ 준주거지역 ○ 중심지미관지구 ○ 아현재정비촉진지구 	결정(변경)일	<ul style="list-style-type: none"> ○ 최초: 서고 제428호(78.08.25.) - 염리동98-24 ~ 염리동99-1 - 소로3류, 폭원6m, 연장130m ○ 최종: 서고 제133호(15.05.21.) - 염리5구역 해제에 따른 환원 - 염리동154-31 ~ 염리동173-4 - 변경, 소로2류, 폭원8m, 연장333m

시설의 규모	구분	합계	집행	미집행	소요사업비 (단위:백만원)	계		528.24
	면적(㎡)	2,453	2,361	92		보상비	토지	395.24
	폭원(m)	8		8			건축물	
	연장(m)	333					공사비	133

도시관리계획도

위치도

현황사진 1

현황사진 2

주요 토지 현황	이용 현황	○ 폭 8m의 현황도로이며, 염리2구역 등의 인근지역 주택재개발사업 및 주변상권으로 인하여 통행량이 많음							
	소유	○ 소유자별 현황							
		구분	합계	국유지	공유지	사유지	비고		
필지수		81	5	68	8				
면적(㎡)	2,453	46	2,314	93					
구성비(%)	100.0	1.9	94.3	3.8					
지목	○ 지목별 현황								
	구분	합계	대지	도로	임야	전	답	기타	비고
	필지수	81	7	74					
면적(㎡)	2,453	98	2,355						
구성비(%)	100.0								
주요 지장물 현황	○ 지장물 현황								
	구분		건축물	담장/펜스	옹벽	비고			
	개소		3						
면적(㎡)/연장(m)		15.0							
단계별 집행계획	○ 재정적 집행가능시설								
	○ 집행 단계 : (1) 단계 (2019년~2020년)								

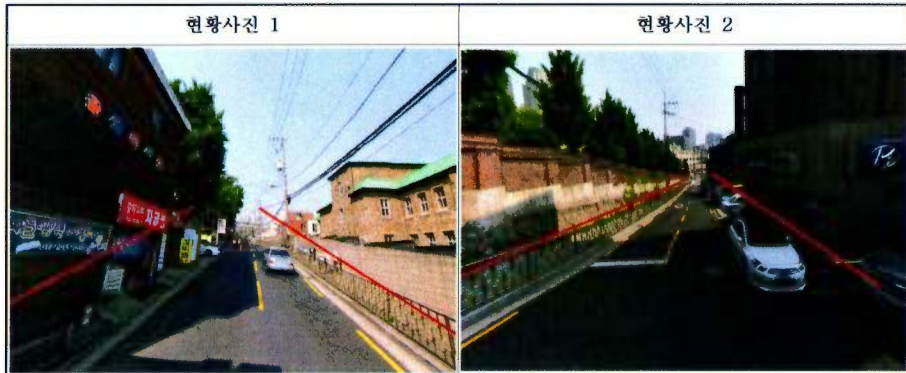
관리 방향	검토 결과	<ul style="list-style-type: none"> ○ 존치 ○ 토지보상 진행중
	관리 방안	<ul style="list-style-type: none"> ○ 관리방안 - 서울시고시 제152호(2017.11.1)호로 실시계획 인가되어 사업이 완료된 구간이나 일부구간 사업당시 보상 누락 - 2017년 9월 특별교부세(2억) 교부로 현재 일부 토지보상 진행중 - 염리5구역주택재개발사업 재추진 움직임이 있는 만큼 준용도로의 광고 등을 통해 도로기능 유지하고 향후 손실보상 청구 등으로 인한 보상 필요시 건별로 대응(필요시 서울시 재정지원 요청)

미집행 도시계획시설(도로) 관리카드

관리번호 7

시설	종류(세분)	도로(소로1류)	위치	영리동148-9 ~ 영리동128-19
	시설명		시행자(예정)	
토지이용규제현황 (국토계획법&다른법령)	<ul style="list-style-type: none"> ○ 제2종일반주거지역 ○ 준주거지역 ○ 중심지미관지구 ○ 아현재정비촉진지구 		결정(변경)일	<ul style="list-style-type: none"> ○ 최초 : 서고 제149호(72.10.27.) - 영리동148-9 ~ 영리동128-19 - 소로1류, 폭원10m, 연장250m ○ 최종 : 서고 제133호(15.05.21.) - 영리5구역 해제 - 변경, 소로1류, 폭원10m, 연장250m ○ 인가 : 서고 제91호(76.04.23.) - 영리동148-9 ~ 영리동128-5 - 폭원10m, 연장140m

시설의 규모	구분	합계	집행	미집행	소요사업비 (단위:백만원)	계		1,521.84
	면적(㎡)	2,839	2759	80		보상비	토지	1,271.84
	폭원(m)	10	10	10			지장물	
	연장(m)	250				공사비	250	



주요 토지 현황	이용 현황	○ 서울여자고등학교 진입로 등으로 사용 중임							
	소 유	○ 소유자별 현황							
		구분	합 계	국유지	공유지	사유지	비고		
필지수		15		6	9				
면적(㎡)	2,839		2,759	80					
구성비(%)	100.0		97.2	2.8					
지 목	○ 지목별 현황								
	구분	합 계	대지	도로	임야	전	담	학교용지	비고
	필지수	6	9	4				2	
면적(㎡)	2,839	77	2,678				84		
구성비(%)	100.0								
주요 지장물 현황	○ 지장물 현황								
	구분	건축물	담장/펜스	옹벽	비고				
	개 소	3							
면적(㎡)/연장(m)	10.0								
단계별 집행계획	○ 재정적 집행가능시설								
	○ 집행 단계 : (1) 단계 (2019년~2020년)								

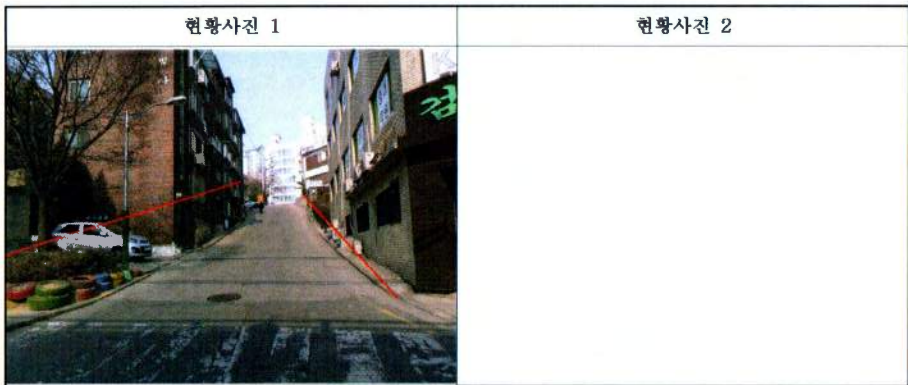
관리 방향	검토 결과	○ 존치 ○ 사업 완료 부분 중 미보상 토지 있음(9필지)			
	관리 방안	<ul style="list-style-type: none"> ○ 문제점 <ul style="list-style-type: none"> - 현황도로에 일부 저촉되는 일부 사유지는 해지시 부당이득금, 건축행위, 통행제한 등 문제 발생 우려 ○ 관리방안 <ul style="list-style-type: none"> - 영리5구역주택재개발사업 재추진 움직임이 있는 만큼 준용도로의 광고 등을 통해 도로기능 유지하고 향후 손실보상 청구 등으로 인한 보상 필요시 건별 로 대응(필요시 서울시 재정지원 요청) 			

미집행 도시계획시설(도로) 관리카드

관리번호 8

시설	종류(세분)	도로(소로3류)	위치	성산동150-12 주변
	시설명		시행자(예정)	구청장
토지이용규제현황(국토계획법&다른법령)		<input type="radio"/> 제2종일반주거지역 <input type="radio"/> 소로3류 <input type="radio"/> 일반미관지구	고시일	<input type="radio"/> 최초 - 결정내역 없음 <input type="radio"/> 변경 <input type="radio"/> 최종

시설의 규모	구분	합계	집행	미집행	소요사업비(단위:백만원)	계		4110.15
	면적(m ²)	338		338		보상비	토지	10.15
	폭원(m)	10		10			건축물	4,000.00
	연장(m)	40		40		공사비	100.00	



주요 토지 현황	이용 현황	<input type="radio"/> 성산동 150-11번지(금광빌라)와 147-1번지 석축으로 인해 차도 폭이 좁고 경사가 심하여 차량 및 보행자 교행이 어려움							
	소유	<input type="radio"/> 소유자별 현황							
		구분	합계	국유지	공유지	사유지	비고		
필지수		5		4	1				
면적(m ²)	338		337.2	0.8					
구성비(%)	100.0		99.8	0.2					
지목	<input type="radio"/> 지목별 현황								
	구분	합계	대지	도로	임야	전	담	기타	비고
	필지수	5	1	4					
면적(m ²)	338	0.8	337.2						
구성비(%)	100	100	100						
주요 지장물 현황	<input type="radio"/> 지장물 현황								
	구분	건축물	담장/헨스	용벽	비고				
	개소	1							
면적(m ²)/연장(m)	7								
단계별 집행계획	<input type="radio"/> 재정적 집행가능시설 <input type="radio"/> 집행 단계 : (1) 단계 (2019년~2020년)								

관리 방향	검토 결과	<input type="radio"/> 존치
	관리 방안	<input type="radio"/> 문제점 <ul style="list-style-type: none"> - 현황도로는 5~6.6m이나 계획도로폭은 10m로 지적불부합 또는 공유지를 불법 건축물이 점유하고 있는 것으로 판단됨 - 지적공사에 측량의회하였으나 측량 불가한 구역으로 회신됨 - 도로모퉀이 각각부분 일부 사유지 저촉 <input type="radio"/> 관리방안 <ul style="list-style-type: none"> - 도로모퉀이 조정 등 계획선형 변경 검토필요 - 국공유지를 점유한 건축물에 대한 변상금 부과필요