

더불어 잘 사는 복지 마포

2012년도 주요업무 추진계획

(제166회 마포구의회 임시회)



2012. 1

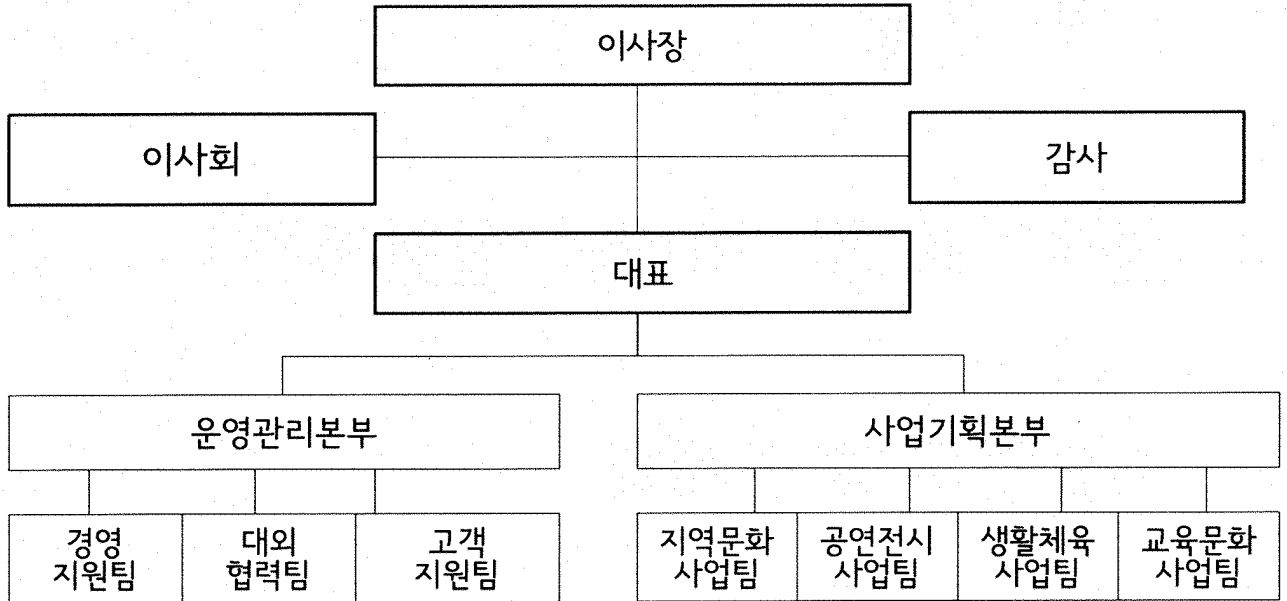
마포문화재단

보 고 순 서

□ 일반 현황	1
□ 정책목표 및 2012년 실천계획	2
□ 주요업무 추진계획	3
○ 고객중심의 효율적 운영	3
○ 문화예술교육 활력 공간 조성	6
○ 지역 문화 활동 활성화	9

마포문화재단

□ 기 구 ----- 2본부 7팀



□ 인 력 ----- (정원 : 44명, 현원 : 43명)

구분	총계	대표	운영관리본부									사업기획본부																		
			경영지원팀			대외협력팀			고객지원팀			지역문화사업			공연전시사업팀			생활체육사업			교육문화사업팀									
			소계	계약	일반	전문	일반	전문	전문	계약	전문	일반	계약	소계	계약	전문	전문	일반	전문	전문	계약	전문	전문	계약	일반	전문	전문	계약		
			3급	4급	5급	6급	4급	6급	6급	5급	6급	6급	3급	4급	5급	5급	4급	5급	6급	6급	4급	6급	6급	4급	5급	6급	6급			
정원	44	1	18	1	1	1	3	1	3	1	1	1	1	5	25	1	1	1	1	1	2	4	1	2	5	1	1	1	2	1
현원	43	1	18	1	1	1	3	1	3	1	1	1	1	5	24	1	1	1	1	1	2	4	1	2	4	1	1	1	2	1

※ 출산휴가 2명(계약직) 포함

정책목표 및 2012년 실천계획

정책목표

더불어 잘 사는 도시공동체 마포



전략목표

주민의 풍요로운 삶을 위한 문화복지기반 구축
 마포 고유의 지역문화 정체성 확립
 나눔과 돌봄, 평생학습의 공동체 구축



I	고객중심의 효율적 운영	II	문화예술교육 활력 공간 조성	III	지역 문화 활동 활성화
I-1	'MAC문화사랑' 회원제 사업	II-1	전문공연 기획사업	III-1	지역주민의 문화적 역량강화
I-2	체육시설 환경개선 사업	II-2	아카데미 맥 사업	III-2	지역공간 문화활력화
I-3	마포아트센터 통반장 투어프로그램 운영	II-3	지역연계 교육·스포츠 사업	III-3	찾아가는 문화공연

2012년도 주요업무 추진계획

I -1. 'MAC 문화사랑' 회원제 사업

- 정기적인 회원분석을 통한 마케팅 기초자료 구축과 CRM 시스템 구축으로 고객의 반응에 민감하게 대처하여 평생고객화 실현
- 멤버십 회원제도를 활성화하여 마포아트센터 프로그램 이용금액 할인, 패키지, 유료회원제 운영 등 회원서비스 강화

□ 사업개요

- 사업기간 : 2012. 1월 ~ 12월
- 사업내용
 - 통합회원제 기획 운영 및 회원제 관련 연계사업체 발굴
 - 유료회원 가입페이지 시스템 개발
 - 통합회원제 집중 홍보 및 가입유도 퍼포먼스 진행
 - 멤버십데이 진행(공연 또는 야외행사)

□ 세부추진계획

- 2012. 1월 ~ 3월 : 시장조사, 유료회원가입시스템 개발, 회원서비스 기획, 통합회원제 론칭
- 2012. 4월 ~ 6월 : 회원가입 유도 홍보진행, 회원제 연계사업체 발굴
- 2012. 7월 ~ 9월 : 회원제 실행관리, 중간평가
- 2012. 10월 ~ 12월 : 멤버십 데이 진행, 회원현황분석, 결과보고

□ 소요예산

- 44,400천원(대외협력, e-biz 마케팅 사업)

1-2. 체육시설 환경개선 사업

- 수영장 시설보수, 노후화 된 헬스 장비를 교체하여 안전사고를 사전에 방지하고 시설이용 만족도 향상
- 스포츠 맥 환경개선 공사로 센터 이용객에게 쾌적한 환경 제공

□ 체육시설 운영 현황 (2002. 4. 23. 개관)

구 분	시설현황	운영프로그램(개)	수강인원(명/2011년)
수영장	805.74㎡	55	20,297
종합체육관	1,038㎡	22	5,565
소체육관	214.07㎡	35	7,961
헬스장	605㎡	3	7,270
골프장	343.36㎡	21	2,114
합 계		112	43,207

□ 사업개요

- 사업기간 : 2012. 2월 ~ 12월
- 사업내용
 - 수영장 내부 방수공사 및 바닥 타일 교체, 수영장 하부 크랙보수공사
 - 헬스장 런닝머신 9대, 체스트웨이트 1대, 스미스머신 1대, 로타리토르소 1대 구매
 - 골프장 바닥 카펫 시공, 골프장 대형 냉난방기 구매, 소체육관 스피커 교체

□ 세부추진계획

- 2012. 2월 : 헬스기구 구매
- 2012. 3월 : 수영장 보수공사 및 스포츠 맥 환경개선 기본 계획수립
- 2012. 4월 ~ 5월 : 수영장 보수공사 및 스포츠 맥 환경개선공사

□ 소요예산 : 137,790천원(경영지원 시설관리, 생활체육사업 체육시설환경개선)

1-3. 마포아트센터 통반장 투어 프로그램

- 관내 통반장들을 초대하여 마포아트센터 시설소개, 공연관람 등을 통해 재단의 사업을 널리 홍보하고 지역민의 합의를 이끌어냄으로써 지역과 함께 성장하는 재단이 되고자 함

□ 사업개요

- 사업기간 : 2012. 3월 ~ 4월 중 3회
- 사업대상 : 통장 396명, 반장 2,239명 중 참여희망자
- 사업장소 : 마포아트센터
- 사업내용
 - 재단소개 및 재단활동 VTR 시청
 - 센터 시설물 견학
 - 공연관람(해당 시기에 진행되는 기획공연 관람)
 - 프로그램 후기 : 행사의 소감, 제안사항을 받아 주민친화 경영자료로 활용

□ 세부추진계획

- 2012. 1월 ~ 2월 : 사업 홍보, 신청 및 접수
- 2012. 3월 ~ 4월 : 통반장 시설소개 및 공연관람
- 2012. 4월 ~ 12월 : 사업결과 보고 및 피드백, 차기년도 반영

□ 소요예산

- 3,600천원(대외협력, 홍보진행비)

II-1. 전문공연 기획

- 창의, 실험정신이 깃든 '젊은 예술의 전당'으로 정체성 확립
- 지역 내 문화자원과의 적극적 연계를 통한 양질의 전문공연기획

□ 공연장 운영 현황 (2011년 기준)

구 분	공연 횟수(회)	관람객수(명)
아트홀맥	100	32,641
플레이맥	253	17,052
합 계	353	49,693

□ 사업개요

- 사업기간 : 2012. 1월 ~ 12월
- 사업내용
 - 인디문화발전 프로젝트 : 인디문화발전의 중심축으로 브랜드 이미지 형성
 - ▶ 2012 MAC 인디데이(분기별 1회, 총4회), 인디뮤직 어워드(총5회)
 - Best vs Best : 클래식, 국악 등 각 분야를 대표하는 예술가의 전문공연
 - MAC스페셜콘서트 : 한중 수교20주년기념 중국인형극, 노찾사콘서트 등
 - 플레이맥 어린이 공연 시즌사업 : 어린이 공연중심의 가족친화형 공연상설화
 - ▶ '마포문화재단 상설 어린이 공연' 공모를 통해 작품 선정

□ 세부추진계획

- 2012. 1월 ~ 3월 : 신진아티스트 조사 및 세부 프로그램 구성
- 2012. 4월 ~ 12월 : 사업진행 및 결과 Feedback, 차기년도 반영

□ 소요예산 : 259,000천원(공연전시사업, 공연전시기획, 전문문화예술공연)

II-2. 아카데미 맥 사업

- 영아부터 어른에 이르기까지 전 계층을 대상으로 다양한 교육문화 프로그램을 제공하여 마포주민의 문화향유 접근성을 높이고 창의적 역량을 극대화 하고자 함.

□ 아카데미 프로그램 운영 현황 (2011년 기준)

구 분	프로그램 수(개)	이용인원(명)
어린이	470	4,473
성 인	245	1,738
합 계	715	6,211

□ 사업개요

- 사업기간 : 2012. 1월 ~ 12월
- 사업내용
 - 아카데미 맥 운영사업 : 160여개 강좌를 3개월 단위로 4학기 운영
 - 아카데미 맥 특성화 사업(1차년)
 - ▶ 주민 시각예술 작업장 조성, 운영
 - ▶ 맥키즈스쿨을 확대·발전시킨 맥키즈아트스쿨, 맥키즈인문학 스쿨 운영
 - ▶ 미래교실을 주제로 한 '2012 마포 교육문화 캠프' 운영
 - 아이돌봄센터 운영사업 : 여성회원들을 위한 시간제 보육 서비스 제공

□ 세부추진계획

- 2012. 3월 ~ 5월 : 맥키즈 아트스쿨 오픈, 아이돌봄센터 오픈
- 2012. 6월 ~ 8월 : 주민시각예술작업장 오픈, 교육문화캠프 운영
- 2012. 9월 ~ 11월 : 주민작가 주제공모 개최
- 2012. 12월 : 주민예술제 개최

□ 소요예산 : 447,236천원(교육문화, 아카데미운영)

II-3. 지역연계 교육·스포츠 사업

- 주5일제 수업 전면 실행에 대비하여 토요일을 이용한 교육, 스포츠 프로그램을 운영함으로써 사각지대에 놓인 취학계층 자녀를 위한 공공적 안 전망 구축

□ 사업개요

- 사업기간 : 2012. 1월 ~ 12월
- 사업내용 : 마포아트센터 주말학교, 주말 스포츠프로그램 운영

□ 세부 추진계획

○ 마포아트센터 주말학교

- '토요일은 아트센터로' : 지역아동센터 어린이 지원프로그램
 - 운영프로그램 : 마포다시보기(난지,토정), 생활체육
- '찾아가는 주말학교' : 교육복지투자 우선학교 지원프로그램
 - 학교와 지역 내 우수문화예술 교육 프로그램 연계 지원
- 추진일정
 - 2012. 2월 ~ 4월 : 협력기관 조직 및 지원사업 신청
 - 2012. 5월 ~ 12월 : 주말학교 운영, 결과보고서 작성

○ 주말 스포츠프로그램 운영

- 센터 수영, 체육복합프로그램 개발 및 마포관내 학교와 연계한 스포츠교실 운영 지원
- 추진일정
 - 2012. 2월 : 신설프로그램 홍보 및 신청, 접수
 - 2012. 3월 : 프로그램 개강

- 소요예산 : 14,220천원(생활체육, 지역연계스포츠사업)
20,000천원(국비지원)

III-1. 지역주민의 문화적 역량강화

- 마포아트센터 및 마포구 관내 문화예술 인적 자산을 활용하여 마포주민들의 자율적이고 지속가능한 문화예술의 창작과 향유 기회 제공
- 직접 지원이 아닌 간접 지원 방식을 통해 지역주민들의 문화적 역량 및 지역 문화예술가들의 창작 활동이 지속될 수 있는 지역 문화 구축

□ 사업개요

- 사업기간 : 2012. 1월 ~ 12월
- 사업내용
 - 전문공연예술 주민 아마추어단 육성, 주민 문화예술동아리 네트워크 지원
 - 취약계층 청소년 문화 돌봄 프로젝트
 - 문화예술 커뮤니티비즈니스 인큐베이팅

□ 세부추진계획

- 전문공연예술 주민 아마추어단 2기 육성 : 오페라, 타악기 각2팀
 - 재단 상주 전문예술단체 멘토링 프로그램으로 운영
 - 지역사회공헌 활동 지원 : 관내 문화적 소외계층/지역 약 25곳 공연
- 주민 문화예술 동아리 네트워크 지원 : 마포구 소재 동호회 30개 내외
 - 동호회 온라인 홍보 및 공공기관등과 연계 연습공간 제공
 - 마포에서 활동하는 전문예술가 멘토링지원 프로그램 운영
- 취약계층 청소년 문화 돌봄 프로젝트
 - '청소년이 만든 공연이야기' : 취약 청소년들의 심리파악을 통한 정체성 찾아가기 공연 프로젝트
 - 마포지역 지식인, 예술가 등과 청소년 멘토 관계 형성 및 지원
- 문화예술 커뮤니티비즈니스 인큐베이팅 : 문화예술 사회적기업 육성 1개
 - 주민대상 문화서비스 프로그램 및 전문가-주민 협업 생활작품 개발 지원

□ 소요예산 : 149,202천원(지역문화사업, 지역주민의 문화적 역량 강화)

III-2. 지역 공간 문화 활성화

- 지역의 유휴공간 등을 주민들의 문화 활동 거점공간으로 조성하여 주민들이 일상생활권 내에서 손쉽게 문화를 향유하고 창작할 수 있는 문화 접근성 제고
- 지역의 공간-사람-문화활동 프로그램의 네트워킹을 통해 지역 공간 전체를 문화화

□ 사업개요

- 사업기간 : 2012년 1월 ~ 12월
- 사업내용
 - 동네단위 문화 활력소 만들기 지원
 - 문화예술 사회적 생산물 직거래 시장
 - 지역 내 복나눔 문화 활성화 사업

□ 세부추진계획

- 동네단위 문화 활력소 만들기 지원
 - 연남동, 성산1동, 망원동 등 시범대상지 1곳 선정
 - 지역활동가들 중심의 프로그램 실행단 구성, 주민대상 문화프로그램 운영
- 문화예술 사회적 생산물 직거래 시장
 - 지역기반 사회적기업, 협동조합, 커뮤니티비즈니스, 개인공방등에서 생산된 문화예술품의 교환 및 유통의 장
 - 2012. 5월~10월 마포아트센터 야외광장 또는 마포구주요행사와 연계개최
- 지역 내 복나눔 문화 활성화 사업
 - 책모으는 과정을 하나의 문화 활동으로 확장시켜 미니콘서트, 시낭송, 작가와의 대화 등 다양한 프로그램 기획
 - 워크숍 및 북콘서트 행사 개최 27회, 북투어(5회)

□ 소요예산 : 66,460천원(지역문화사업, 지역공간의 문화 활성화)

III-3. 찾아가는 문화공연

- 지역기반으로 활동하는 공연예술가들의 쇼케이스 및 홍보 플랫폼으로 구축
- 전통 전문예술가, 지역 기반 동네 예술가, 준전문가 수준의 아마추어 등 다채로운 공연 레퍼토리를 통해 '찾아가는 공연'의 컨셉 및 브랜드 확립
- 전통 전문예술가들의 지역사회 공헌활동 지원, 지역 기반 동네 예술가들의 활동 촉진, 준전문가 수준의 아마추어의 창작활동 고도화 지원

□ 사업개요

- 사업기간 : 2012. 5월 ~ 10월
- 사업장소 : 마포아트센터 야외 광장 및 관내 상암DMC 등 문화거점공간
- 예상관객수 : 총4800명 이상(1회당 200명)

□ 세부추진계획

- 마포지역 커뮤니티 허브단체 대표들을 중심으로 운영위원회 조직
- 공연과 함께 시낭송, 북 콘서트, 전시 등 콘텐츠 다양화
- 외부전문화, 참가시민, 참여단체가 참여평가 및 피드백

□ 소요예산

- 48,000천원(지역문화사업, 지역공간의 문화활력화, 찾아가는 문화공연)