

함께 꿈꾸는 마포,  교육문화도시로 가자!

# 2016년도 주요업무 추진계획

(제201회 마포구의회 임시회)

2016. 1



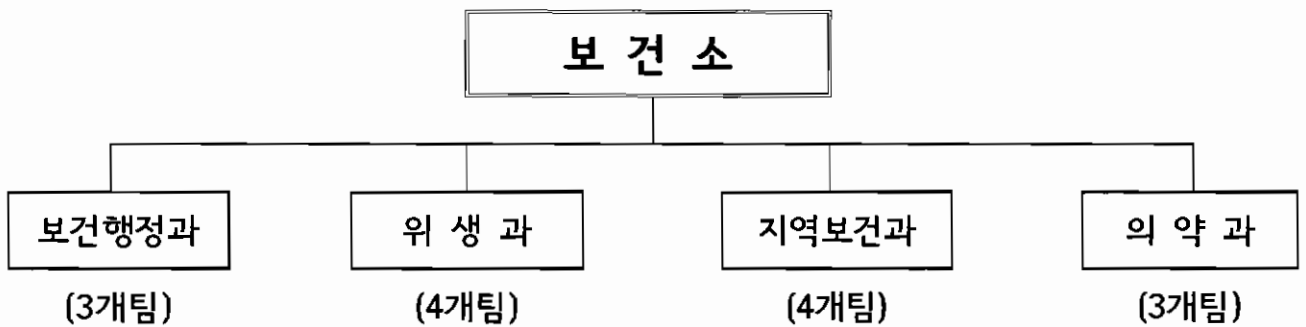
보 건 소

# 보 고 순 서

□ 일반현황	1
□ 보건행정과	2
□ 위 생 과	6
□ 지역보건과	13
□ 의 약 과	24

# 일 반 현 황

□ 기 구 ----- 4과 14팀



□ 인 력 ----- 97 명

구 분	총계	4급	5급	6급	7급	8급	9급	임기제
총 계	97	1	3	28	39	9	7	10
보건행정과	27	1	1	5	9	2	1	8
위 생 과	20		1	6	7	1	5	
지역보건과	27		1	8	11	5	1	1
의 약 과	23			9	12	1		1

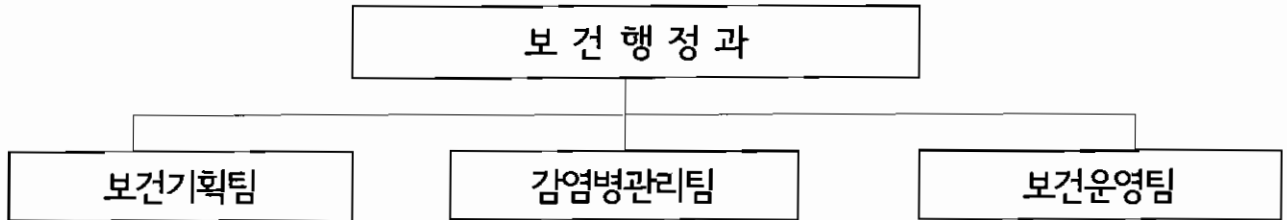
※ 별도인원 : 12명

- 육아휴직 11명(7급 5, 8급 6), 배우자동반휴직 1명(7급)

※ 지방시간제임기제 : 2명(금연구역 단속)

# 보건 행정과

□ 조직 현황



□ 인력현황

구 분	계	4 급	5 급	6 급	7 급	8급	9 급	임기제
정 원	29	1	1	3	6	6	4	8
현 원	27	1	1	5	9	2	1	8

□ 분소현황

진료소명	소 재 지	개소일	진료내용	인 력
서강분소	마포구 독막로 165 (서강동주민센터 3층) (256㎡)	2008.01.17	1차진료, 예방접종, 치과진료	총 5명(기간제근로자 2명 포함) - 의사 1, 간호사 1, 행정요원 1 - 치과 의사 1, 치위생사 1

□ 차량현황

연번	차량번호	차 종	용 도	구입년월일	내구연한	사용기간
1	31모8543	아반떼	업무용	'11.02.01	7년	4년 11월
2	70가8263	그랜드스타렉스	일반구급차	'15.12.21	9년	-
3	70가8303	"	특수구급차	'15.12.28	9년	-
4	93우1154	포터 II	방역	'11.03.09	7년	4년 10월
5	80저1806	라보롱카고	방역	'04.04.27	7년	11년 8월
6	80저8733	포터 II	방역	'08.01.08	7년	8년

□ 방역장비 현황

계	차량용연막기	휴대용연막기	고압동력분무기	배부식동력분무기	수동식분무기
23	1	8	4	5	5

# 2016년도 주요업무 추진계획

## 1. 감염병 예방 및 관리

효율적인 감염인 관리와 지속적인 교육·홍보로 감염병 및 에이즈 예방·관리를 강화하고자 함.

### □ 사업개요

- 사업기간 : 2016년 1월 ~ 12월
- 사업대상 : 지역주민
- 사업내용
  - 감염병 예방 감시체계 구축·운영
  - 감염병(콜레라, 장티푸스, 쯤쯤가무시증 등), 에이즈 예방 교육 및 홍보
  - 감염병 (의심)환자 및 에이즈 감염인등 관리

### □ 세부추진계획

- 감염병 예방 감시체계 구축·운영
  - 의료기관 신고 협조체계 유지 : 감염병 진단신고 기준 안내
  - 질병정보모니터망 운영 : 43개소(병·의원, 학교 등)
  - 표본감시의료기관 운영 : 7개소
- 감염병 및 에이즈 예방 홍보
  - 감염병 및 에이즈 예방 캠페인
  - 보육시설, 학교, 홈페이지, 신문·방송 등 예방요령 교육홍보
  - 홍보물 제작·배포
- 감염병 (의심) 환자 관리 : 검사, 역학조사, 입원치료 등
- 에이즈 감염인 관리
  - 신규 감염인 역학조사 및 기존 감염인 정기상담
  - 에이즈 감염인 진료비 지원

### □ 소요예산 : 108,233천원(국비 51,341 시비 47,849 구비 9,043)

- 감염병 관리 : 15,776천원(국비 5,675 시비 2,183 구비7,918)
- 에이즈 관리 : 92,457천원(국비 45,666 시비 45,666 구비 1,125)

## 2. 취약지역 효율적인 방역 소독 활동

위생해충 출현 취약지역의 집중 방역소독과 동절기 모기서식지의 유충구제 위주 작업으로 말라리아, 일본뇌염 등 위생해충 매개 질병을 예방하고자 함

### □ 사업개요

- 사업기간 : 2016. 1월 ~ 12월
- 사업대상 : 민원다발지역, 하천변, 재개발지역 등 관내 취약지역
- 사업내용
  - 취약지역, 민원발생지역 등 지역여건에 맞는 효율적인 방역소독
  - 겨울철 모기(유충)실태조사 및 구제 작업
  - 새마을자율방역대 운영 및 합동방역 실시
  - 취약계층(방문간호대상자, 구립경로당 등) 가정용 해충구제약품 지원

### □ 세부추진계획

- 방역기동반 운영(3인 1조) 및 기간제근로자 채용(2명)
- 취약지역 및 민원중점지역 주기적 방역소독 실시
- 겨울철 정확조, 집수정 등 모기유충서식지 조사 및 유충구제 실시
- 새마을자율방역봉사대 운영 및 지원(5월~10월)
  - 발대식(5월), 주민과 함께 찾아가는 방역활동 참여
  - 수해 등 재난 및 일본뇌염경보 발생 등 필요시 민·관 합동방역 실시
  - 방역약품, 장비주유, 활동비, 방역장비 수리 지원
- 취약계층에 가정용 해충구제약품(모기, 바퀴벌레, 개미약) 지원
  - 방문간호대상자, 독거노인가구, 구립경로당 등
- 여름철 모기매개 감염병 발생 예방을 위한 홍보
- 전격살충기(146대) 및 유문등(2대) 운영(4월~11월)
- 디지털모기축정기(2대) 운영 : 마포유수지, 은행나무 어린이공원(연남동 주민센터 옆)
- 소독업소(37개소) 지도점검 및 위반업소 행정조치
  - 소독업 신고 및 시설장비, 법정 교육, 소독실시대장 보관 등 적정 여부

□ 소요예산 : 100,995천원(구비)

### 3. 구민이 만족하는 친절한 보건소 만들기

구민들이 편리하게 보건소를 이용할 수 있도록 환경을 개선하고 능동적인 보건의료행정서비스를 제공하여 주민만족도 향상을 도모하고자 함

#### □ 사업개요

- 사업기간 : 2016. 1월 ~ 12월
- 사업대상 : 보건소를 이용하는 전 주민
- 사업내용
  - 방문민원인 대상 고객만족도 평가 : 고객만족도 설문조사 및 해피콜 실시
  - 고객 맞춤형 보건의료서비스 제공
    - 민원안내도우미 운영
    - 검사결과, 진료예약일 및 예방접종일, 제증명 발급 안내를 위한 문자 메시지(SMS)발송
    - 민원서류 우편발송 서비스 실시 : 건강진단(결과)서 등
  - 보건소 교육 프로그램 및 주요사업 홍보
  - 내부직원 사기진작 및 친절역량 강화
    - 보건소 전직원 친절교육 실시
    - “베스트 친절공무원” 선발 및 시상

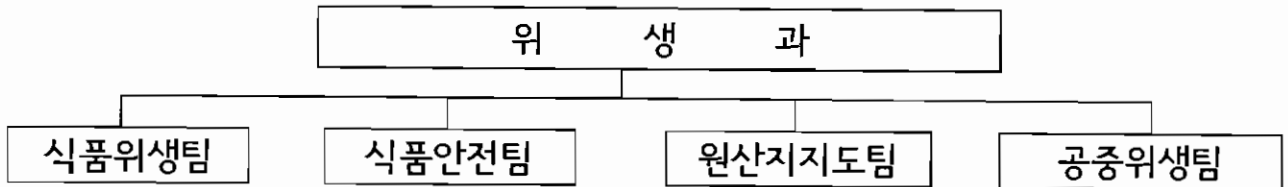
#### □ 세부추진계획

- 보건소 고객만족도 설문조사 및 해피콜 실시 : 연중
- 보건소 민원안내도우미 운영 : 연중
- 보건소 민원업무 안내 매뉴얼 작성 및 비치 : 2016. 2월, 9월
- 민원서비스 홍보 리플릿 제작 및 배부 : 2016. 3월
- 보건소 전직원 친절교육 실시 : 2016. 4월, 8월

□ 소요예산 : 1,016천원(구비 1,016)

# 위 생 과

## □ 조직현황



## □ 인력현황

구 분	계	4 급	5 급	6 급	7 급	8 급	9 급	임기제
정 원	22		1	5	7	6	3	
현 원	20		1	6	7	1	5	

※ 별도인원 : 육아휴직 5명(7급 2, 8급 3)

## □ 장비현황

차량번호	차종	용도	구입연도	내구연한	사용기간
70저5655	스타렉스	위생관리	2008.01.16	7년	8년

## □ 식품위생업소 관리대상

(단위 : 개소)

계	유흥주점	단란주점	일반음식점	휴게음식점	제과점	자판기	집단급식소
9,121	63	91	7,061	1,294	200	207	205

## □ 식품안전 관리대상

(단위 : 개소)

총 계	식품제조 가공업	즉석판매 제조공업	식품 운반업	식품소분판매업				건강기능식품 판매수입업	어린이보호 식품판매업
				식품소분업 및 유통 전문판매업	식품판매업				
					집단급식소 식품판매업	식품등 수입판매업	기타식품 판매업		
2,253	147	370	12	131	9	522	28	870	164

## □ 원산지관리 표시대상

(단위 : 개소)

총 계 (단위/개소)	원산지표시대상 음식점		축산물유통업체		대규모식품판매시설	
	일반 및 휴게음식점	집단급식소	축산물판매업 및 운반업	식육포장처리업 및 축산물가공업	시장	기타판매시설
8,906	8,355	205	294	13	11	28

## □ 공중위생업소 관리대상

(단위 : 개소)

계	숙박업	목욕장업	이용업	미용업	세탁업	위생 처리업	위생관리 용역업	위생용품 제조(처리)
1,807	93	43	106	1,139	223	2	201	0



# 2016년도 주요업무 추진계획

## 1. 안전한 먹거리 환경조성을 위한 식중독 예방 강화

식중독 발생 우려 시설에 대한 집중 관리 및 식중독 예방 교육과 홍보를 통해 식중독을 사전 예방하는 한편, 식중독 발생 시 신속 대응 및 확산방지를 통하여 주민 건강 증진에 기여하고자 함.

### □ 사업개요

- 추진기간 : 2016. 1월 ~ 12월
- 사업대상 (2015. 12. 31 현재, 단위 : 개소)

계	유흥주점	단란주점	일반음식점	휴게음식점	제과점	자판기	집 단급식소
9,121	63	91	7,061	1,294	200	207	205

- 주요추진내용
  - 식품접객업소 · 집단급식소 지도점검 및 수거검사 실시
  - 위생분야종사자 건강진단 재검일 알림서비스 실시
  - 식중독 발생 대비 비상연락체계 유지, 식중독 예방요령 교육 및 홍보

### □ 세부추진계획

- 집단급식소 연 2회 지도점검 실시 -----3월, 9월
  - 식중독예방 효과 향상을 위해 개학철 맞이 연 2회 실시
  - 주방 위생상태 점검 및 종사자의 손, 칼, 도마에 대한 ATP 검사 실시
- 식품접객업소 지도점검 및 수거검사 실시 -----1월~12월
  - 도시락, 김밥, 냉면육수, 콩국수, 핫집, 배달전문점, 제과점 등
- 식중독 발생 대비 비상연락체계 유지 ----- 1월~12월
- 식중독 예방 교육 및 홍보
  - 영양교사, 어린이집, 영업주 등 식중독예방교육 -----3월, 6월, 10월
  - 지역신문, 홈페이지 등을 통한 식중독 예방 대주민 홍보

□ 소요예산 : 8,925천원(식품진흥기금)

## 2. 청소년 유해업소 관리

홍대주변 취약업소 및 주택가 청소년 유해업소 관리를 강화하여 안전사고 예방 및 불법행위를 근절하고자 함

### □ 사업개요

- 사업기간 : 2016. 1 ~ 12월
- 관리대상 : 약 40개소 (2015. 12. 31 현재, 단위 : 개소)

계	홍대주변 취약업소	청소년 유해업소		비고
		유흥, 단란주점	호프(소주방)	
1,217	40	154	1,023	

- 관리대상 영업 실태
  - 홍대주변 취약업소 밀집으로 안전사고 발생우려
  - 주택가 청소년 유해업소에 대한 주민들의 지속적인 민원 발생
  - 서울특별시 마포구 객석에서 춤을 추는 행위가 허용되는 일반음식점의 운영에 관한 조례 제정에 따른 춤 허용 업소 지정 운영

### □ 세부추진계획

- 지도단속 계획 수립 ----- 1월 ~ 2월
- 지속적인 단속 및 행정처분 ----- 3월 ~ 12월
  - 홍대주변 취약업소의 지속적 관리강화 및 불법행위 단속
  - 춤 허용 지정업소 년 2회 이상 지도·점검 실시
  - 불법·퇴폐행위 근절을 위한 청소년 유해업소 중점점검 실시
  - 소비자식품위생감시원 합동단속 실시

### □ 소요예산 : 19,200천원 (식품진흥기금)

- 소비자식품위생감시원 활동비 : 19,200천원

### 3. 안전한 어린이 식생활 관리

학교주변에서 조리·판매중인 어린이 기호식품의 안전관리에 철저를 기하여 어린이 건강 증진에 기여

#### □ 사업개요

- 사업기간 : 2016. 1월 ~ 12월
- 관리대상 : 47개교 총 164개소(학교경계선으로부터 200m 범위내 업소)  
(2015. 12. 31 현재, 단위 : 개소)

계	즉석판매 제조가공	일반 음식점	휴게 음식점	제과점	슈퍼마켓	편의점	문구점	식품자동 판매기	학교 매점	기타
164	1	24	15	10	41	38	14	7	8	6

- 사업내용
  - 학부모식품안전지킴이 운영
  - 어린이 식품안전보호구역 내 어린이 기호식품 취급업소 지도점검
- 추진근거 : 어린이식생활안전관리특별법 제6조

#### □ 세부추진계획

- 학부모식품안전지킴이 운영
  - 어린이 식품안전보호구역 내 어린이기호식품 취급업소 지도점검 : 월1회(년8회)
  - 지도점검결과 부적합 업소는 공무원 재점검하여 위반사항 적발 시 행정처분
- 학교주변판매 저가 어린이기호식품 수거 검사 : 연 30건

#### □ 소요예산 : 11,000천원(국비 5,000 시비 5,000 식품진흥기금 1,000)

- 학부모식품안전지킴이 활동비 : 10,000천원(국비 5,000천원, 시비 5,000천원)
- 그린푸드존 표지판 수리비 : 1,000천원(식품진흥기금)

#### 4. 효율적인 식품안전관리

식품 제조 및 판매 업소에 대한 위생 점검, 유통식품 수거검사로 식품 안전성을 확보하여 국민의 건강 보호

##### □ 사업개요

- 사업기간 : 2016. 1월 ~ 12월
- 사업대상 : 식품제조 및 판매업소 2,089개소

(2015. 12. 31 현재, 단위 : 개소)

총계	식품제조 가공업	즉석판매 제조가공업	식품원반업	식품소분판매업					건강기능식품 판매(수입)업
				식품소분업	유통전문 판매업	집단급식소 식품판매업	식품등 수입판매업	기타식품 판매업	
2,089	147	370	12	38	93	9	522	28	870

- 사업내용
  - 식품 제조·판매업소 위생 점검을 통한 안전관리
  - 국민 다소비 유통식품 수거검사
- 추진근거 : 식품위생법 제22조(출입·검사·수거 등)

##### □ 세부추진계획

- 식품제조가공업, 기타·식품소분판매업에 대한 수시 위생 점검
- 국민 다소비 유통식품 및 어린이기호식품 수거검사 : 연간 700건 이상
- 식품(건강기능식품) 허위·과대광고 상시 모니터링
- 식품안전소비자신고센터 관리 : 연중(신고전화 1399 및 <http://www.mfds.go.kr>)

##### □ 소요예산 : 25,000천원(구비 8,500 식품진흥기금 16,500)

- 유통식품 유상수거비 등 : 8,500천원(구비)
- 부정불량식품 지도점검 소비자식품위생감시원 활동비 : 12,500천원(식품진흥기금)
- 식품 및 건강기능식품 소비자신고 포상금 : 4,000천원(식품진흥기금)

## 5. 원산지 표시제의 내실화

농·수산물이나 그 가공품 등에 대하여 적정하고 합리적인 원산지 표시를 하여 소비자의 알권리를 보장하고, 공정한 거래를 유도함으로써 먹거리에 대한 안전성 및 신뢰성을 확보하고자 함.

### □ 사업개요

○ 사업기간 : 2016. 1월 ~ 12월

○ 사업대상 (2015. 12. 31 현재, 단위 : 개소)

총 계 (단위/개소)	원산지표시대상 음식점		축산물유통업체		대규모판매시설	
	일반 및 휴게음식점	집단급식소	축산물판매업 및 운반업	식육포장처리업 및 축산물가공업	시장	기타식품 판매업
8,906	8,355	205	294	13	11	28

### ○ 사업내용

- 음식점 원산지 표시 이행실태 지도·점검
- 전통시장 등 농수산물 판매업소 허위 원산지 점검
- 축산물 유통업체 위생 지도 및 한우 식별 조사
- 원산지 표시 의심품목 수거·검사(한우 유전자검사)
- 원산지 표시 홍보물 제작·배부

### □ 세부추진계획

- 일반 및 휴게음식점 원산지 표시 중점 지도·점검 : 3000개소(연중)
  - 일반음식점(100㎡이상), 휴게음식점, 집단급식소
- 전통시장 농수산물 원산지 표시 이행률 조사 : 연4회
- 농수축산물 판매업소 원산지 표시 실태 지도·점검 : 연4회
- 원산지 표시 의심품목 유상 수거·검사 : 한우 판매 식품접객업소 40개소
- 원산지 표시 홍보물 제작·배부 : 수시배부

### □ 소요예산 : 18,192천원(구비 18,192)

- 원산지 명예감시원 활동비 및 신고포상금 : 10,300천원
- 원산지 홍보물 제작·배부 등 : 7,892천원

## 6. 안전하고 쾌적한 공중위생서비스 관리

구민생활과 밀접한 공중위생업소에 대해 지도점검 및 위생서비스 수준 평가를 통한 위생수준 향상으로 구민 건강 보호

### □ 사업개요

- 사업기간 : 2016. 1월 ~ 12월
- 사업대상

(2015. 12. 31 현재, 단위 : 개소)

계	숙박업	목욕장업	이용업	미용업	세탁업	위생처리업	위생관리 용역업
1,807	93	43	106	1,139	223	2	201

### ○ 사업내용

- 명예공중위생감시원과 합동 공중위생업소 위생점검 활동
- 위생서비스 수준 평가로 구민을 위한 위생수준 향상
- 추진근거 : 공중위생관리법 제9조(보고 및 출입검사), 제13조(위생서비스 수준의 평가)

### □ 세부추진계획

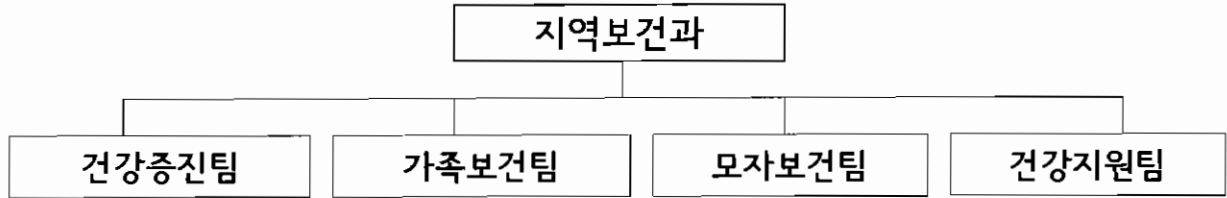
- 공중위생업소 위생점검 (연중)
  - 점검대상 : 1,606개소
  - 점검내용 : 업소별 시설 및 위생관리 기준, 욕조수 수질검사, 물수건 세균 검사 등
- 2016년 공중위생 서비스 수준평가 실시 (5~12월)
  - 대상업소 : 359개소(목욕장업 43개소, 숙박업 93개소, 세탁업 223개소)
  - 평가내용 : 공중위생업소 위생서비스 수준(업종별 26~27개 항목)

### □ 소요예산 : 10,000천원 (구비)

- 명예공중위생감시원 활동비 : 10명 X 20일 X 50,000원

# 지역보건과

## □ 조직 현황



## □ 인력현황

구 분	계	4 급	5 급	6 급	7 급	8급	9 급	임기제
정 원	26		1	4	11	8	1	1
현 원	27		1	8	11	5	1	1

※ 별도인원 : 육아휴직 4명(7급 2, 8급 2), 배우자동반휴직 1명(7급)

※ 지방시간제임기제 : 2명(금연구역 단속)

## □ 장비현황

장 비 명	수량	용 도	설치장소
산전진찰초음파진단기	1	임산부 초음파 검사	모성실
약품보관냉장고	2	예방접종 약품 보관	예방접종실
기초체력측정장비	12	기초체력 측정	대사증후군전문관리센터
체성분 분석기	8	소아, 성인용 체성분 분석	대사증후군전문관리센터, 심혈관조기검진실, 서강분소, 영양상담실(2대)
경동맥초음파진단기	1	심·뇌혈관 질환 조기검진	심혈관조기검진실
동맥경화측정기	1	"	심혈관조기검진실

## □ 차량 현황

연번	차량번호	차 종	용 도	구입년월일	내구연한	사용기간
1	42버7995	뉴프라이드	방문건강관리	2005.12.31	7년	9년10월
2	02저7878	클릭	방문건강관리	2005.04.14	7년	10년 6월
3	02저5840	스타렉스	방문진료, 건강증진사업 및 행정지원	2005.02.02	7년	10년 8월

## □ 위탁시설 현황

시설명	소재지	개소일	운영체	센터장
마포구정신건강증진센터	마포구 성산로 4길 15	2007.10.04	서울대학교병원 정신건강의학과	강도형
마포구치매지원센터	마포구 대흥로 122	2007.07.20	서울성모병원 신경과	양동원

# 2016년도 주요업무 추진계획

## 1. 생애주기별 건강증진사업

생애주기 및 생활터 중심으로 통합건강증진서비스를 제공함으로써 자가 건강 관리능력을 도모하여 주민의 건강수준을 향상 하고자 함

### □ 사업개요

- 사업기간 : 2016. 1월 ~ 12월
- 사업대상 : 지역주민
- 사업내용
  - 여성, 영·유아 건강증진사업
  - 아동, 청소년 건강증진사업
  - 성인 건강증진사업
  - 어르신 건강증진사업

### □ 세부추진계획

- 여성, 영·유아 건강증진사업
  - 영양교육 및 보충식품 제공 : 3,200명
  - 어린이 건강가꾸기사업 : 35개소
  - 어린이 건강체험놀이터 운영 : 40회
- 아동, 청소년 건강증진사업
  - 초등학교 이동 건강정보체험관 운영 : 5개교
  - 초등학교 신체활동 늘리기 : 5개교
  - 청소년 헬스업 자원봉사 캠프 운영 : 4회
  - 초·중·고등학생 통합건강교육(영양·신체활동·금연·절주) : 50회
  - 취약계층(지역아동센터) 건강지원 : 10개소



○ 성인 건강증진사업

- 개인별 맞춤형 운동처방 프로그램 제공 : 8,000명
- 토요 한강건강상담실 운영 : 2,000명
- 비만 및 건강증진 프로그램 지원 : 5개소
- 직장인 건강원스톱서비스 제공 : 1,000명

○ 어르신 건강증진사업

- 건강한 경로당 만들기(건강관리프로그램 지원) : 45개소

□ 소요예산 : 402,924천원(국비 64,094 시비 100,314 구비 238,516)

- 통합건강증진사업 : 128,188천원(국비50%, 시비15%, 구비35%)
- 영양플러스사업 : 231,674천원(시비35%, 구비65%)
- 건강증진사업 : 32,620천원(구비100%)
- 한강건강상담실 : 10,442천원(구비100%)

## 2. 대사증후군 관리 및 만성질환예방관리사업

대사성 만성질환인 고혈압, 당뇨병, 이상지질혈증과 비만의 고위험군을 조기발견하여 만성질환 유병률 저하 및 합병증 발생을 최소화하여 국민의 건강증진을 도모하고자 함

### □ 사업개요

- 사업기간 : 2016. 1월 ~ 12월
- 사업대상 : 지역주민

(2015. 12. 31 현재, 단위:명)

마포구 인구수	20세~64세 인구	45세이상(남)	55세이상(여)
387,643(100)	272,964(70)	71,635(18)	52,540(14)

### ○ 사업내용

- 대사증후군 검진(혈압, 공복혈당, 콜레스테롤, 중성지방, 복부둘레)
- 개인별로 등록하여 건강행태 지속관리(신체활동, 영양, 흡연, 음주, 스트레스 등)
- 심혈관질환조기검진 실시로 고위험군 발견 및 치료 유도
- 심뇌혈관질환 예방을 위한 고혈압·당뇨병 교실
- 토요 한강건강상담실 운영

### □ 세부추진계획

- 대사증후군검진, 등록관리(20세~64세) : 검진 7,500명/등록 5,000명
- 심혈관질환조기검진(남:45세이상, 여:55세이상) : 1,300명
- 심뇌혈관질환예방 고혈압·당뇨병 교실 : 36회
- 토요 한강건강상담실 운영(5월~9월) : 2,000명

### □ 소요예산 : 304,879천원 (국비 5,615 시비 117,685 구비 181,579)

- 대사증후군 관리사업 : 249,200천원(시비50% 구비 50%)
- 심혈관질환 조기검진사업 : 34,007천원(구비100%)
- 심뇌혈관질환예방관리사업 : 11,230천원(국50% 시비15% 구비35%)
- 토요 한강건강상담실 운영 : 10,442천원(구비100%)

### 3. 간접흡연 피해방지를 위한 금연사업

흡연을 예방하고, 흡연자의 금연을 촉진하며, 비 흡연자를 보호하기 위한 간접흡연 없는 환경을 조성함으로써 주민들의 건강을 증진하고자 함

#### □ 사업개요

- 사업기간 : 2016. 1월 ~ 12월
- 사업대상
  - 지역주민 및 관내 직장인
  - 「국민건강증진법」 및 「서울특별시 마포구 간접흡연 피해방지 조례」에 의한 금연시설(구역) 13,063개소

(2016. 1. 4 현재, 단위 : 개소)

계	국민건강증진법 지정								서울시조례	
	대형건물	청사	음식점	의료기관	유치원 학교	학원	대학교	어린이집	시공원	
13,063	942	89	8,762	692	78	474	7	239	1	
	청신권 활동시설	도서관	PC방	만화방	대규모점포	목욕장			버스 정류장	16
	8	29	149	3	8	44			마포구조례	
	공연장	체육시설	관광 숙박업소	어린이 놀이시설	사회 복지시설	교통관련시설			도시공원	77
						지하철역	어린이 승합차	영업용 버스	어린이집 주변	239
	4	2	8	42	181	14	32	846	학교절대 정화구역	77

- 사업내용
  - 간접흡연 피해방지를 위한 금연시설(구역) 점검
  - 금연구역 내 흡연자 단속, 과태료 부과
  - 금연클리닉 운영으로 흡연자 금연지원서비스 제공

#### □ 세부추진계획

- 관내 공중이용시설의 금연구역 지정·관리
  - 금연구역 법령 이행 준수상태 점검 : 대형건물, 음식점, PC방 등
- 금연시설 점검 : 지정된 금연구역 내 흡연행위 단속 및 계도
- 금연클리닉 운영 : 등록관리 3,200명

#### □ 소요예산 : 352,435천원(국비 120,000 시비 36,000 구비 196,435)

- 금연사업 : 240,000천원 (국비50%, 시비15%, 구비35%)
- 흡연단속 인건비 : 112,435천원(구비100%)

## 4. 방문건강관리사업

건강문제가 있는 취약계층 및 65세·70세 도래 어르신을 대상으로 방문건강관리 서비스를 제공하여 건강상태를 유지 또는 증진시킴으로써 건강형평성 제고

### □ 사업개요

- 사업기간 : 2016. 1월 ~ 12월
- 사업대상 : 건강문제가 있는 취약계층 및 65세이상 어르신
- 사업내용
  - 방문건강관리사업
    - 대상자 건강조사로 맞춤형 건강 서비스 제공
    - 허약노인 만성질환 관리 및 합병증 예방
    - 개인별 욕구에 따른 보건·복지 자원연계서비스
  - 찾아가는 동주민센터 방문건강관리
    - 65세·70세 도래 어르신 건강조사 및 상담, 서비스연계(어르신 보편적 건강관리)
    - ※2015년 2개동 → 2016년 7월 16개동으로 확대
- 사업인력 : 방문간호사 및 동마을간호사

### □ 세부추진계획

- 건강취약가구 조사 실시 및 대상자 등록 및 건강관리서비스 : 연중
  - 생애주기별 건강취약가구 방문건강 등록관리 6,700가구
- 허약노인, 만성질환자, 암환자등 집중건강관리서비스 : 8주 프로그램 운영
  - 허약노인, 만성질환자, 관절통증환자 집중건강 사례관리 400명
- 개인별 욕구에 따른 보건·복지 자원연계서비스 3,000건
- 찾아가는 동주민센터와 연계한 어르신 보편적 건강관리 : 2016. 7월 시행

### □ 소요예산 : 893,298천원 (국비197,849 시비 558,379 구비137,070)

- 방문건강관리사업 : 381,458천원(국비50%, 시비15%, 구비35%)
- 재가암환자관리사업 : 14,240천원(국비50%, 시비25%, 구비25%)
- 찾아가는동주민센터사업 : 497,600천원(시비100%)

## 5. 어르신건강관리 및 치매관리사업

경로당 건강프로그램 및 치매관리를 위한 걱정서비스를 제공하여 늘어나는 노인성 질환 및 건강문제를 예방 관리함으로써 노인 건강증진 및 삶의 질 향상에 기여코자 함

### □ 사업개요

- 사업기간 : 2016. 1월 ~ 12월
- 사업대상 : 마포구 65세 이상 어르신 48,348명 (2015.12.31.기준)
- 사업내용
  - 건강 경로당 만들기
    - 체계적이고 지속적인 8주~12주 프로그램으로 운영
    - 일상생활기능평가 및 운동, 영양, 구강 및 만성질환 교육
  - 독거노인건강관리
    - 방문건강관리인력이 독거노인 통합 건강관리 서비스 제공
    - 폭염, 한파대비 독거노인 건강관리 강화활동 전개
  - 치매조기검진 및 등록, 예방관리사업 : 마포구 치매지원센터 위탁운영
    - 위탁기관 : 서울성모병원 신경과
    - 사업내용 : 치매조기검진 및 예방등록관리사업 등

### □ 세부추진계획

- 경로당 건강관리프로그램 운영 : 45개소
- 건강관리프로그램 운영횟수 : 360회 (1개소당 8회)
- 독거노인 건강관리 : 2,000명
- 치매선별검진 : 6,500명
- 치매지원센터 인지프로그램 운영 : 7,000명
- 치매치료비 및 원인확진비 지원 : 2,000건

### □ 소요예산 : 645,716천원 (국비 29,375 시비 316,726 구비 299,615)

- 노인건강관리 : 6,750천원(국비50%, 시비15%, 구비35%)
- 치매관리사업 : 638,966천원(국비4%, 시비49%, 구비47%)

## 6. 예방접종 사업

국가필수 예방접종 및 기타 예방접종 실시로 질병에 대한 면역력을 증가시켜 전염병의 발생을 줄이고 이로 인한 사망을 감소

### □ 사업개요

- 사업기간 : 2016. 1월 ~ 12월
- 사업대상
  - 만12세이하 어린이
  - 65세이상 어르신 및 장애인(1~3급)
- 사업위치 : 보건소, 사업참여 민간의료기관
- 사업내용
  - 사업내용 구분

접종구분	내용	장소
어린이 국가예방접종 (14종)	BCG(결핵), B형간염, 디프테리아백일해파상풍(DTaP), 소아마비, 일본뇌염, 홍역볼거리풍진(MMR), 수두, 디프테리아 파상풍(Td), 디프테리아백일해파상풍-소아마비(DTaP-IPV), 디프테리아파상풍백일해(Tdap), 뇌수막염, 폐렴구균, 소아A형간염, 인유두종바이러스(2016년 시행 예정)	보건소, 위탁의료기관
성인 예방접종 (5종)	어르신 인플루엔자 및 폐렴구균 인플루엔자(장애인·의료급여대상자), B형간염(성인), 장티푸스, 신증후군출혈열	보건소 (단, 인플루엔자 위탁병행)

### □ 세부추진계획

- 영유아 국가필수예방접종 수행 : 80,500건
- 어르신 인플루엔자 및 폐렴구균 예방접종 수행 : 40,000건
- 기타 예방접종 수행 : 6,000건
- 의사회, 의료기관 홍보강화로 예방접종 위탁의료기관 참여확대
- 접종홍보 및 예방접종 후 이상반응 감시 강화

### □ 소요예산 : 4,677,094천원 (국비 1,379,063 시비 1,850,475 구비 1,447,556)

- 예방접종(보조사업): 4,355,284천원(국비30%, 시비35%, 구비35%)
- 필수예방접종비지원 : 241,575천원(시비100%)
- 예방접종(자체사업): 80,235천원(구비100%)

## 7. 여성·영유아 건강관리사업

건강한 출산을 도모하고 미래세대 국민건강을 좌우하는 여성·영유아에 대한 예방중심의 건강관리체계 강화로 건강하고 튼튼한 아이 키울수 있는 환경조성

### □ 사업개요

- 사업기간 : 2016. 1월 ~ 12월
- 사업대상
  - 가임기여성 및 임산부(20-49세) 101,606명, 영유아(0-6세) 22,125명
- 사업내용
  - 혼인전 건강검진 : 예비부부 및 임신계획 여성 대상 검진 및 추서관리
  - 산모건강관리 : 등록 임산부 건강관리, 건강강좌
  - 영유아 건강검진 : 영유아대상 신체계측 발달평가 및 추서관리
  - 아토피 천식 예방관리: 아토피 안심학교 운영, 교육 및 홍보

### □ 세부추진계획

- 혼인 전 건강검진 : 1,200명
- 임산부 등록관리(산전검사, 기형아검사 등) : 3,200명
- 영유아 건강검진 : 200명
- 아토피 안심학교 운영 및 교육: 14개소

### □ 소요예산 : 122,738천원 (국비 51,979 시비 17,024 구비 53,735)

- 통합건강증진사업(여성어린이사업) : 79,650천원(국비50%, 시비15%, 구비35%)
- 임산부영유아관리 : 18,780천원(구비100%)
- 영유아건강검진 : 14,308천원(국비50%,시비 25%, 구비25%)
- 통합건강증진사업(아토피천식예방관리사업) : 10,000천원(국비50% 시비15% 구비35%)

## 8. 정신보건사업

지역사회 중심의 통합적인 정신보건 전달체계 구축을 통한 정신질환 예방과 정신질환자의 조기발견·상담·치료·재활 및 사회복귀를 촉진하여 국민의 정신건강을 증진하고자 함

### □ 사업개요

- 사업기간 : 2016. 1월 ~ 12월
- 사업대상 : 지역주민
- 사업목표

구 분	신규등록	사례관리	재활 프로그램	정신건강 상담	정신건강 증진교육	우울자살 선별검사
명(건)	135명	7,500건	4,000명	2,500명	5,000명	2,500건

※ 마포구 정신장애인 수 : 516명 [2015. 12. 31 기준]

마포구 정신건강증진센터 등록 인원 : 716명(성인 608명, 소아청소년 108명)[2015. 12. 31 기준]

### ○ 사업내용

- 중증 정신질환자 등록 및 사례관리
- 아동·청소년 고위험군 및 알코올중독 조기발견 및 개입
- 우울 자살 선별검사(성인검사, 노인검사, 자살경향성검사)를 통한 선별검사 실시로 고위험군 발굴 및 연계 관리
- 우울 및 자살예방관리, 정신질환 인식개선 홍보

### □ 세부추진계획

- 중증 정신질환자 사례관리 및 재활 프로그램 운영
- 아동·청소년 신규발견 체계 확보 및 고위험군 심층평가, 부모 등 교육 강화
- 알코올중독 예방교육, 중독자 사례관리, 전문프로그램 연계
- 방송, 인터넷 등 다양한 매체를 활용한 정신질환자에 대한 인식개선 홍보
- 자살전담인력을 통해 노인복지센터, 사회복지관 등을 방문하여 우울 자살 선별검사 실시
- 우울 및 자살예방 교육

### □ 소요예산 : 744,356천원(시비 417,178, 구비327,178)

- 정신보건사업 : 654,356천원(시비 50%, 구비50%)
- 자살예방사업 : 90,000천원(시비 100%)



## 9. 의료비지원 사업

질병 치료 비용부담을 경감시켜 경제적 문제로 인한 치료포기를 방지하고 적절한 시기에 치료 및 조기검진을 받을 수 있도록 지원

### □ 사업개요

- 기 간 : 2016. 1월 ~ 12월
- 대 상 : 암환자, 희귀난치성질환자, 난임부부, 임산부, 영유아 등
- 방 법 : 의료비 지원을 받고자 하는 자가 보건소 등록지원 신청
- 사업내용 : 해당 질환 의료비, 시술비 및 사전예방을 위한 검사비 지원
- 지원항목
  - 법정본인부담의료비
  - 비급여 항목의 본인부담의료비
  - 영유아 사전예방적 의료비 및 검사비
  - 고위험, 청소년 임산부 의료비 및 난임부부 시술비

### □ 세부추진계획

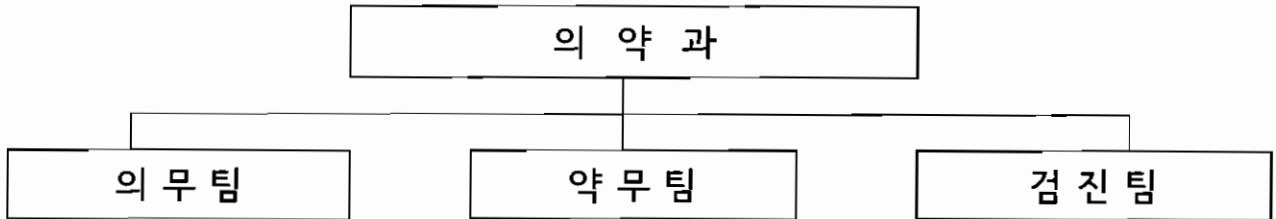
- 의료비 지원 사업 대주민 홍보 강화
- 암환자 의료비 지원 대상자 관리 : 200명
- 희귀난치성 질환자 등록 및 관리 : 140명
- 고위험, 청소년 임산부 및 난임부부 의료비 지원: 430명
- 영유아 사전예방적 의료비 지원 : 3,500명
  - 신생아 청각 선별 검사비, 선천성 대사이상 검사비 및 의료비, 미숙아 의료비

### □ 소요예산 : 1,761,768천원(국비 529,010 시비 616,379 구비 616,379)

- 암환자 의료비 지원 : 263,334천원(국비30%, 시비35%, 구비35%)
- 희귀난치성 질환자 의료비 지원 : 290,000천원(국비30%, 시비35%, 구비35%)
- 난임부부 지원 : 772,677천원(국비30%, 시비35%, 구비35%)
- 영유아 사전예방적 관리 지원 : 362,357천원(국비30%, 시비35%, 구비35%)
- 고위험 임산부 의료비 지원 : 71,000천원(국비30%, 시비35%, 구비35%)
- 청소년 산모 의료비 지원 : 2,400천원(국비50%, 시비25%, 구비25%)

# 의 약 과

## □ 조직 현황



## □ 인력현황

구 분	계	4 급	5 급	6 급	7 급	8 급	9 급	임기제
정 원	24		1	3	8	7	4	1
현 원	23			9	12	1		1

※ 별도인원 : 육아휴직 2명(7급 1, 8급 1)

## □ 장비현황

장 비 명	수량	용 도	장 소
PACS 장비	2	흉부, 복부, 사지등 기타 방사선 촬영	영상의학실
골밀도 측정장비	1	전신 골밀도 측정	
자동생화학분석기	1	간기능, 혈당, 콜레스테롤 검사 등	진단검사의학실
자동혈액분석기	1	빈혈, 백혈구, 혈소판수 검사 등	
심전도 검사기	2	심장질환 진단	
면역분석 장비	1	에이즈 및 암표지자검사 등 면역혈청 검사	
유전자진단검사장비(PCR)	1	클라미디아, 성병검사 등	
노화학분석기	1	PH, 요단백, 요혈당, 잠혈 등 검사	

장 비 명	수량	용 도	장 소
치과 유니트체어	4	치과 환자 치료용 체어	구강보건센터 2, 서강분소2
치과 X-ray 촬영기	4	치과 진료용 방사선 촬영	구강보건센터 3, 서강분소1
구취측정기	1	치과 구취측정용	구강보건센터 1
치과 유니트체어(이동식)	1	치과 환자 진료용 체어(이동식)	구강보건센터 1
비만도측정계	1	신장, 체중, 비만도 측정	건강검진실
체성분분석기	1	체성분 분석	
시력계	1	시력 측정	
자동혈압계	1	혈압 측정	
수은혈압계	1	혈압 측정	
간섭전류치료기	2	염좌, 근초염 주위의 염증성 통증 치료	물리치료실
경피신경치료기	2	관절,근육통 환자의 통증 완화	
극초단파치료기	1	심부투열 및 동통의 진정작용	
제세동기	3	응급환자 응급조치	내과1, 서강분소 1, 구급차1

#### □ 차량현황

차량번호	차 종	용 도	구입년월일	내구년한	사용기간
70가8096	스타렉스	행정지원	2015.03.23	7년	7월

#### □ 의료기관 및 약업소 현황

(단위 : 개소)

의료기관 및 의료업소											약 업 소					
계	병원	치과 병원	한방 병원	요양 병원	의원	치과 의원	한 의원	안경 업소	치과 기공소	안마 사술소	계	약국	약품 도매	의료 기기 판매	의료 기기 수리	안전 상비 의약품
825	1	3	1	1	337	193	154	100	24	11	1,193	194	26	637	20	316

# 2016년도 주요업무 추진계획

## 1. 의료업소 및 약업소 등 관리

의료업소 및 약업소 등을 대상으로 의료법, 약사법 등 관련 법규를 준수하여 양질의 의료서비스가 제공되도록 관리를 강화하여 국민 건강 증진 도모

### □ 사업개요

- 사업기간 : 2016. 1월 ~ 12월
- 사업대상 : 병·의원, 치과의원, 한의원, 치과기공소, 안경업소, 안마시술소, 약국, 의약품도매상, 의료기기 판매업소 등
- 사업규모 : 총 2,018 개소

(2015. 12. 31 현재, 단위 : 개소)

의료기관 및 의료업소											약업소					
계	병원	치과병원	한방병원	요양병원	의원	치과의원	한의원	안경업소	치과기공소	안마시술소	계	약국	의약품도매	의료기기판매	의료기기수리	안전상비약품
825	1	3	1	1	337	193	154	100	24	11	1,193	194	26	637	20	316

### ○ 사업내용

- 의료업소 및 약업소 민원 및 유기한 민원서류 처리
- 의료업소 및 약업소 인터넷 자율점검제 운영
- 자율점검 미참여 및 민원 유발업소 기획점검 실시
- 의료법, 약사법 등 관련법 위반업소 행정처분

### □ 세부추진계획

- 2016. 1 ~ 2월 : 의·약업소 기초자료 정비
- 2016. 3 ~ 4월 : 의·약업소 상반기 자율점검 실시(인터넷)
- 2016. 3 ~ 10월 : 전체 의·약업소의 20%수준 연차별 실태점검 실시
- 2016. 5 ~ 10월 : 자율점검 불성실 및 민원유발 업소 등 기획점검 실시
- 2016.11 ~ 12월 : 의·약업소 점검(자율점검) 결과 및 차후 계획 반영

### □ 소요예산 : 비예산

## 2. 1차진료 사업

고혈압·당뇨·관절염 등 만성질환을 가지고 있는 구민에게 양질의 의료서비스를 제공하고, 외국인 등 취약계층을 위한 무료 진료를 실시하여 구민의 건강증진 도모

### □ 사업개요

- 사업기간 : 2016. 1월 ~ 12월
- 사업대상 : 마포구 주민
- 사업내용
  - 1차진료 : 어르신 무료진료, 조기진료, 외국인 진료 및 건강검진, 건강상담

### □ 세부추진계획

- 추진목표

(단위 : 명)

구 분	목 표	대 상 및 내 용
1차 진료	37,550	마포구민, 고혈압·당뇨·관절염·감기 등 만성질환 진료
65세이상 어르신 무료진료	20,200	1차진료 대상자 중 65세 이상 어르신
조기진료	2,300	1차진료 대상자 중 직장인의 진료 편의를 위해 오전 8시부터 진료
외국인진료 및 검진	250	다문화가정, 외국인근로자, 유학생 등
기타 진료(65세이하)	14,800	65세이하 일반 주민

### □ 소요예산 : 8,680천원(구비 8,680)

- 1차 진료 및 진료실 운영 : 8,680천원(구비100%)

### 3. 구강 치아건강 증진사업

구강보건사업 운영으로 생애주기별 맞춤형 구강 의료서비스를 제공하고, 예방 중심의 구강 관리서비스를 제공함으로써 지역주민의 구강건강 증진을 도모

#### □ 사업개요

- 사업기간 : 2016. 1월 ~ 12월
- 사업대상 : 어린이, 학생, 임산부, 어르신, 기초생활수급자 등 취약계층
- 사업위치 : 보건소 구강보건센터 및 서강분소 구강보건실, 사업대상자 방문
- 사업내용
  - 의치(틀니) 보급, 사후관리 지원, 불소도포·스케일링을 통한 예방치치
  - 기초생활수급자, 차상위건강보험전환자, 다문화한부모가정 등 취약계층 구강진료
  - 구강보건교육 및 홍보, 구강검진, 예방치치를 통한 구강건강 증진

#### □ 세부추진계획

(단위 : 명)

구분	세부사업명	대 상	내 용	목표
구강 질환 관리	어르신 의치보철	만65세 이상 수급자 및 차상위 어르신	의치보철 시술비, 사후관리비 지원	35명
	아동 치과주치의	지역아동센터 아동 및 기초생활수급자 아동	불소도포, 홈메우기, 치과진료, 구강교육	370명
통합 건강 증진 사업	어린이 불소도포	6~15세 아동	구강검진, 불소도포	2,900명
	어르신 불소도포·스케일링	만65세 이상 어르신	구강검진, 불소도포·스케일링	1,900명
	취약계층구강관리	장애인 수급자, 차상위 한부모, 다문화가정 등 취약계층	구강검진, 예방치치, 1차진료 및 구강교육	1,500명
	구강보건교육 및 홍보	임산부, 초·중학생	구강보건교육	2,500명
구강 건강 증진	치아건강관리	임산부, 영유아, 성인, 관내 지역주민	임산부 예방치치, 건강보험공단 구강검진, 구강보건주간행사, 구강보건실태조사	3,800명

#### □ 소요예산 : 239,246천원(국비 58,695 시비 23,234 구비 157,317)

- 어르신의치보철 : 56,262천원(국비50% 시비25% 구비25%)
- 통합건강증진사업 : 61,127천원(국비50% 시비15% 구비35%)
- 치아건강관리 : 121,857천원(구비 100%)

## 4. 생명안전 응급처치교육

응급상황 발생시 대응능력을 높일 수 있도록 관내 다중이용시설에 자동심장충격기(AED) 설치 확대 및 관리를 강화하고, 다양한 연령과 계층에 대한 구조 및 응급처치 교육을 실시하여 심정지 생존율 향상으로 소중한 생명 보호

### □ 사업개요

- 사업기간 : 2016. 1월 ~ 12월
- 사업근거 : 응급의료에 관한 법률 제14조(구조 및 응급처치에 관한 교육)
- 사업대상 :
  - 초·중·고등학생, 지역주민 등 일반인
  - 보건(보육)교사, 자동심장충격기관리자, 기타 산업체안전관리자 등 의무대상자
- 사업내용
  - 관내 초·중고등학교 방문 등 대상자별 맞춤 교육
  - 자동심장충격기 설치 확대 및 사후 관리 강화

### □ 세부추진계획

- 일반교육 : 9,000명
  - 응급 상황 시 초기 대응방법 및 심폐소생술의 중요성 등 이론교육
  - 실습인형을 이용한 심폐소생술 개인별 실습 및 제세동기 사용법 교육
- 기본교육 : 6,000명
  - 예비군, 군부대, 위생업주, 구 주관 행사 참석자 등 응급처치 동영상 시청
- 서포터즈가입 : 1,300명
  - 일반교육 대상 서포터즈 가입 독려
- 자동심장충격기 설치 확대 및 설치 기관별 월1회 자율점검 관리 철저

### □ 소요예산 : 26,108천원 (구비 26,108)

- 교육 홍보물 제작 등 : 7,090천원(구비100%)
- 자동심장충격기 유지보수비 : 8,018천원(구비100%)
- 교육 강사료 : 11,000천원(구비100%)

## 5. 의약품 안전사용 교육 및 정보제공

어린이·청소년 및 지역 주민들에게 약물중독의 폐해에 대한 경각심을 고취시켜 약물 오·남용 문제가 심화 확산되지 않도록 하고, 올바른 의약품 사용법을 교육시켜 지역주민들의 건강한 삶 유지에 기여하고자 함

### □ 사업개요

- 사업기간 : 2016. 1월 ~ 12월
- 사업대상 : 어린이, 청소년, 성인, 어르신 등
- 사업내용
  - 만성질환환자 및 취약계층 대상 밀착형 약물상담을 위한 세이프약국운영
  - 미취학 어린이 대상 의약품에 대한 올바른 인식 교육
  - 청소년 대상 의약품 오·남용 폐해 및 의약품 안전사용 교육
  - 어르신 및 성인 대상 올바른 의약품 사용교육
  - 의약품안전사용교육 강사 지원 및 마포구약사회와 협조체계 구축
  - 동주민센터 내 마을건강센터와 협조하여 불용의약품수거창구로 이용

### □ 세부추진계획

- 어린이집 아동 대상 약물 안전관리 교육 10회 실시
- 청소년 대상 의약품 안전관리 교육 35회 실시
- 약물노출이 많은 어르신 대상으로 마포구약사회와 협력하여 약복약지도 5회 실시
- 직장인 등 성인 대상 의약품 안전 사용 교육 5회 실시
- 동주민센터 내 마을건강센터를 통한 가정불용의약품 수거 회수
- 가정불용의약품 안전관리사업을 청소행정과, 약사회와 공동 실시
- 구민 대상 가정불용의약품 수거사업 등 홍보캠페인 3회 실시

### □ 소요예산 : 9,070천원 (구비 9,070)

- 마약류 및 약물 오남용 예방교육 : 6,190천원(구비100%)
- 가정 내 불용의약품 안전관리 : 2,880천원(구비100%)



## 6. 맞춤형 건강관리를 위한 검진 사업

지역주민을 위해 다양한 건강검진과 각종 암, 골다공증 등의 맞춤형 건강진단으로 만성질환 및 건강위험 요인을 조기 발견하고 사후관리 강화를 통한 건강수준 향상과 의료비 절감 도모

### □ 사업개요

- 사업기간 : 2016. 1월 ~ 12월
- 사업내용
  - 감염병 관리 사업
    - 장티프스, 콜레라, 세균성 이질 등 수인성 전염병검사
    - 결핵균 검사 및 AIDS, 임균, 클라미디아 등 성병검사
  - 특수검진 사업
    - 암표지자(대장암, 췌장암, 간암, 전립선암, 난소암), 당화혈색소 검사
    - 골밀도 검사
  - 평생 건강관리를 위한 건강검진 사업
    - 국가 건강검진 및 취약계층 건강검진
    - 의료급여수급권자 생애전환기 건강진단 및 일반 건강검진

### □ 세부추진계획

- 감염병 관리 사업 (수인성 전염병 및 결핵, 성병검사) : 50,000건
- 특수검진 사업(암표지자, 당화혈색소, 골다공증 검진) : 5,900건
- 건강검진사업(국가건강검진 및 취약계층 건강검진) : 1,950건

□ 소요예산 : 228,140천원(국비 10,972, 시비 5,486, 구비 211,682)