

# 業 務 報 告

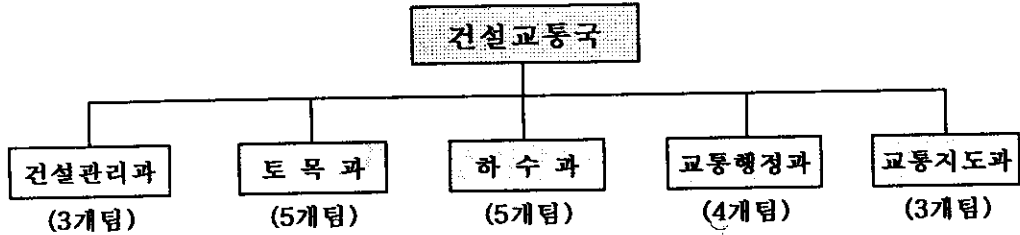
(제 67회 정기회)

1999. 11

건 설 교 통 국

# 一 般 現 況

□ 機 構 ----- 5과 20개팀

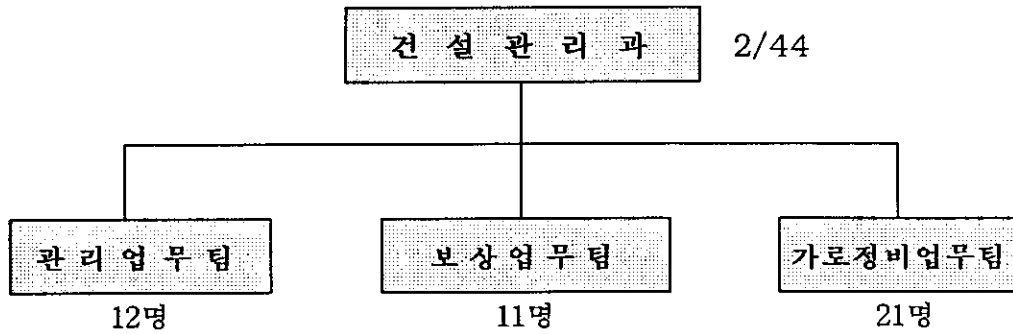


□ 人 力

구 분	직 급	총계	4급	5급	6급	7급	8급	9급	기타직
총 계	정 원	241	1	5	21	40	30	9	135
	현 원	255	1	5	19	33	48	8	141
건설관리과	정 원	37	1	1	4	8	6	-	17
	현 원	46	1	1	3	9	9	-	23
토 목 과	정 원	39	-	1	5	10	7	4	12
	현 원	37	-	1	5	7	12	1	11
하 수 과	정 원	53	-	1	5	7	8	3	29
	현 원	56	-	1	4	11	8	4	28
교통행정과	정 원	27	-	1	4	7	6	1	8
	현 원	27	-	1	4	3	10	1	8
교통지도과	정 원	85	-	1	3	8	3	1	69
	현 원	89	-	1	3	3	9	2	71

# 건 설 관 리 과

□ 기구현황 ----- 3개팀



□ 인력현황

구분	계	일 반 직						기타직
		4급	5급	6급	7급	8급	9급	
정원	37	1	1	4	8	6	-	17
현원	46	1	1	3	9	9	-	23

## '99 주요업무 추진실적

### □ 공공용지 점용료 징수 현황

'99. 10. 31현재

○ '99. 도로점용료 징수실적(정기분)

(단위 : 천원)

구분 과목	부과		징수		체납		징수율 (%)
	건수	금액	건수	금액	건수	금액	
계	3,846	2,797,741	3,316	2,395,775	530	401,966	85.6
도로	3,533	2,420,551	3,082	2,112,984	451	307,567	87.2
하천	313	377,190	234	282,791	79	94,399	74.9

※ 98년대비 부과 0.82 %감소 (98년부과 2,820,902천원)

98년대비 징수 7.9 %감소 (98년징수 2,602,978천원)

○ 공공용지 점용료 체납, 징수현황(과년도분)

(단위 : 천원)

구분 과목	체납액		징수액		징수율 (%)
	건수	금액	건수	금액	
계	6,920	1,360,529	312	124,103	9.12
도로	6,541	1,169,018	289	106,451	9.10
하천	379	191,511	23	17,652	9.21

※ 98년대비 징수 12.5 %감소 (98년징수 141,909천원)

□ 공공용지 관리카드 작성

- 기 간 : '99. 1 ~ '99. 12
- 대상필지 : 6,690 필지 [도로, 구거(하천), 기타]
- 작성방법 : 공부확인 및 현장확인 실태 조사
- 추진실적
  - 관리카드 작성 및 일반사항 기록 완료(6,690매) : '99. 1 ~ 3월
  - 관련공부정리
    - 토지대장(6,690매) : '99. 5월 발급, 정리완료
    - 토지이용계획 확인원(6,690매) - 발급중
    - 등기부등본(2,526건) - '99. 8월발급, 정리완료
- 향후 계획
  - 토지관리사항 변경내용 지속적 정리
  - 지속적인 재산관리와 실태조사를 통한 세외수입 증대

□ 전문건설업체 관리

- 업체수 : 총 334개 업체 (536개 업종)
- 민원처리 건수
  - 신규등록 : 75건
  - 양도신고 : 11건
  - 합병신고 : 1건
- 행정처분
  - 과 태 료 : 7건 1,250천원  
(변경신고 지연, 기술자 변동사항 미신고)
  - 영업정지 : 14건(국세체납, 등록기준 미달, 실적 미신고)
  - 면허취소 : 2건(등록기준 미달 및 무단폐업)

□ 건설기계 관리

- 현황 : 26개 기종 2,680대
- 제증명발급 : 3,551건 (등록원부3,425 검사증92 번호표교부34)
- 건설기계등록 : 2,966건 (신규76 설정663 변경2,121 말소106)
- 법규위반 건설기계 고발 : 5건  
(정비명령 미이행 3건, 등록번호표 미부착 2건)

□ 보상업무 실적

○ 보상계획 및 실적('99. 10월 현재)

구 분		사업대상	금 액	비 고
계	계 획	15개 사업	133,535백만원	
	실 적	11개 사업	10,153백만원	
시비사업	계 획	8개 사업	130,870백만원	
	실 적	4개 사업	7,444백만원	
구비사업	계 획	7개 사업	2,665백만원	
	실 적	7개 사업	2,709백만원	

○ 보상추진 현황

- 총 대상 : 15 개 사업

< 시비 사업 >

· 대상 : 8 개 사업

[ 정상 추진 사업 : 4 개 사업  
 재 결 수 용 : 1 개 사업  
 완 료 사 업 : 3 개 사업

< 구비 사업 >

- 대상 : 7 개 사업

[ 정상 추진 사업 : 2 개 사업  
 완 료 사 업 : 5 개 사업

○ 보상추진 세부내역

( 시비사업 ) : 8개 사업

- 정상추진사업(월드컵경기장 주변) : 4개 사업
  - 가양대교북단~성산1교간 도로확장공사
  - 성산1교~모래내길간 도로확장공사
  - 상암동~사천교간 도로개설공사
  - 합정로확장공사
- 재결신청 : 1개사업
  - 가양북단 연결도로공사
- 보상완료 : 3개사업
  - 토정길확장공사(2차구간)
  - 지하철6호선 3~6공구(출입구,환기구)공사
  - 서강대로건설공사

( 구 사업 ) : 7개 사업

- 정상추진 사업 : 2개 사업
  - 대흥동3-59~3-83간 도로개설공사
  - 신수동315~395간 도로공사
- 보상완료 : 5개사업
  - 마포동178~239간 도로공사
  - 상수동318-5~서교동329-11간 도로공사
  - 합정동359~376간 도로공사
  - 아현동 570-32~570-38간 도로공사
  - 용강동 111~26간 도로공사



□ 가로정비사업

○ 노점상 및 노상적치물 정비

- 정비실적 : 기존노점상 30건, 노상적치물 5,500건 정비
- 변상금 및 과태료 부과 실적(10월31일 현재)
  - 변상금 부과 : 553건 148,500천원
  - 과태료 부과 : 100건 9,060천원

○ 도로상 영업시설물 관리

- 정비대상 : 126개소 (가로판매점39, 구두박스71, 토큰박스16)
- 정비사항 : 환경정비 87(구두박스, 토큰박스), 가판점 부분도색

□ 옥외광고물 정비

○ 일반지역 정비방안 설정

- 정비대상 : 돌출, 지주, 가로간판 등
- 양성화 추진 : 550건

○ 시범정비지역 정비방안 설정

- 시범지역
  - 홍익대주변 옥외광고물 604건, 창전동 삼성아파트 상가33건
- 추진사항
  - 옥외광고물 시뮬레이션(디자인) 제작 완료
  - 마포구옥외광고물특별정비자금융자규칙 제정
  - 홍익대거리 옥외광고물 시범정비 디자인 홍보 7회실시

## 2000년 주요업무계획

### □ 공공용지 점용료 징수계획

#### ○ 공공용지 점용현황

구분 과목	공공용지		점용지		점용비율 (%)	비고
	필지	면적(m <sup>2</sup> )	필지	면적(m <sup>2</sup> )		
계	7,190	8,889,077	3,971	74,718	0.84	
도	4,566	2,573,316	3,656	51,468	2.0	
하	1,128	5,752,683	315	23,250	0.4	
기 (제 방)	1,496	563,078	-	-	-	

#### ○ 분기별징수계획

구분 과목	목표		1/4	2/4	3/4	4/4	
	건수	금액					
총계	3,971	2,752,038	1,788,825	412,805	275,203	275,205	
도	소계	3,656	2,547,085	1,655,605	382,062	254,708	254,710
	시수입	1,616	1,171,660	761,579	175,749	117,166	117,166
로	구수입	2,040	1,375,425	894,026	206,313	137,542	137,544
	소계	315	204,953	133,220	30,743	20,495	20,495
하	시수입	120	131,432	85,430	19,714	13,143	13,145
	구수입	195	73,521	47,790	11,029	7,352	7,350

※ 99년 대비 7.25% 감소 ('99년목표 2,967,284천원)

감소사유 : 공시지가 하향조정(9%),신축, 재개발사업, 용도폐지등으로 감소

□ 전문건설업체 관리

- 전문건설업체 실태조사 - 총 334개 업체 536개 업종
  - 점검기간 : 2000. 9. 1 ~ 10. 31(2개월간)
  - 대상업체 : 2000년도 신규업체를 제외한 전업체
  - 점검내용
    - 시설, 장비 보유현황
    - 기술인력 확보여부
    - 자본금 및 출자좌수 적정여부
  - 점검방법 : 서면평가

□ 2000. 세외수입 징수관리

- 세외수입 목표액 : 3,000,000천원
- 세외수입 부과자료 정리
  - 지역 단위별 공공용지 점용현황을 일제측량
  - 공공용지 무단점유자에 대한 변상금 부과등 신규세원 발굴
  - 현 점용자에 대한 자료 일제조사 및 정리(부과면적등)
  - 세외수입중 시세입을 구세입으로 조정
- 체납정리 추진
  - 체납징수 독려 : 직원별 체납징수 목표액 배시, 책임징수제 확립
  - 체납자 채권확보
    - 주민등록확인 및 재산조회
    - 동산 또는 부동산 압류
  - 체납유형별 분석 대책강구(100만원 이상 체납자)
  - 각 동사무소 및 관리팀 전직원 연중독려
  - 무재산자 및 빈곤자 별도관리

□ 보상업무 계획

○ 2000. 보상계획

- 보상대상 사업 : 14개사업 132,430백만원
- [ 시 사업 ] : 5개사업 126,020백만원
  - 계속사업 : 5개사업 126,020백만원
- [ 구 사업 ] : 9개사업 6,410백만원
  - [ 계속사업 : 4개사업 5,200백만원
  - [ 신규사업 : 5개사업 1,210백만원

※ 사업구간별 보상추진 계획 : “별첨”

○ 추진방향

- 보상물건등 완벽한 기초조사
- 성실하고 친절한 보상업무 추진
- 신속하고 정확한 업무추진
- 보상업무의 전산화로 업무효율의 극대화

○ 중점 추진사항

- 보상업무 역량을 월드컵경기장 건설관련 도로건설 보상업무와 연계 총력추진

- 주요 추진사항

⇒ 월드컵경기장건설 연계 도로건설 : 5개구간

- [ 규모 : B = 20 ~ 37m, L = 1,500 ~ 3,100m ⇒ 5개구간
- [ 소요예산 : 126,026백만원

⇒ 사업규모 증대로 구간별 보상팀을 인원보강 운영

- [ 월드컵경기장 주변 : 3개 구간(경의선변, 홍제천변, 정비단지앞)
- [ 합정로 확장공사 : 3개 블록(성산·서교·합정)
- [ 가양대교북단 연결도로공사 : 1개구간

2000년 사업구간별 보상추진 일정 계획

<시비>

(단위 : 백만원)

구 분	연 번	사 업 명	사 업 규 모 (㎡)	보 상 예 산	현 황 및 실 대 조 사	보 상 계 획 및 감 정 평 가	보 상 협 의 및 보 상 금 지 급	제 결 신 청	보 상 금 공 탁
계	1	가양대교북단 ~성산1교간 도로확장공사 보상	B:35 L:3100	16,000			2000.1 ~2	2000.3	2000.8
	2	증산지하차도 ~성산1교간 (홍제천변)도 로개설공사 보상	B:25 L:1660	6,000			2000.1 ~2	2000.3	2000.8
	3	증산지하차도 ~성산1교간 (경의선변)도 로개설공사 보상	B:20 L:1600	23,000			2000.1 ~2	2000.3	2000.8
속	4	합정로 확장 공사 보상	B:20→ 33~35 L:1,700	74,320			2000.1 ~2	2000.3	2000.8
	5	가양대교북단 연결도로공사 보상	B:20~37 L:1,447	6,700	2000.4 ~5	2000. 6	2000.7 ~8	2000.9	2001.2
소 계				126,020					

## 2000년 사업구간별 보상추진 일정 계획

&lt;구비&gt;

(단위 : 백만원)

구분	연번	사업명	사업규모 (m)	보상 예산	현황 및 실태조사	보상계획 및 감정평가	보상협의 및 보상금지급	재결 신청	보상금 공탁
신 규	6	노고산동20-11 외1개소 도로 개설공사	B:4→8 L:30	60	2000.4 ~5	2000. 6	2000.7 ~8	2000.9	2001.2
	7	열리동9-246~ 8-946간 도로개설공사	B:4 L:25	150	2000.4 ~5	2000. 6	2000.7 ~8	2000.9	2001.2
	8	성산동50-1~ 150-7간 도로개설공사	B:6 L:150	200	2000.4 ~5	2000. 6	2000.7 ~8	2000.9	2001.2
	9	공덕동116~118 간 도로개설공사	B:4 L:40	500	2000.4 ~5	2000. 6	2000.7 ~8	2000.9	2001.2
	10	대흥동50-2~ 140-5간 도로개설공사	B:8 L:180	300	2000.4 ~5	2000. 6	2000.7 ~8	2000.9	2001.2
	소계			1,210					
계 속	11	신수동 315~395 간 도로개설공사	B:8 L:170	300			2000.5 ~6	2000.7	2000.12
	12	대흥동3-59~ 3-83간 도로 개설 공사	B:10 L:40	100			2000.5 ~6	2000.7	2000.12
	13	합정동359~376 간 도로개설공사	B:6→14 L:462	1,200			2000.5 ~6	2000.7	2000.12
	14	상수동 318-5~ 서교동329-11간 도로개설공사	B:18~45 L:1,280	3,600	2000.4 ~5	2000. 6	2000.7 ~8	2000.9	2001.2
	소계			5,200					
	총계			6,410					

□ 가로환경 정비계획

2002년 월드컵의 성공적 개최 및 세계속의 마포건설을 위하여 가로수준을 획기적으로 개선함과 동시에, IMF 여파로 인한 생계형 노점상의 어려움도 감안, 적극적이고 신축적인 노점 단속을 실시함.

○ 구역별 (기준)노점상 현황

구 분	계	손수레	좌 판	포장마차	기 타	비 고
계	184	75	20	30	59	
금지구역	-	-	-	-	-	
잠정허용구역	61	32	2	27	-	
유도구역	123	43	18	3	59	

○ 정비대상

- 노점상, 포장마차, 노상적치물등 도로불법점용행위
- 노상에 상품, 입간판, 목공, 철물(샷시) 적치 및 노상작업 행위
- 시민통행이 많은 버스정류장, 지하철역, 시장의 노점상 행위

○ 정비방향

- 기존노점상(민원이 발생되지 않는 범위내에서 잠정허용)
  - 차량 및 주민통행에 지장이 없는 것은 존치
  - 과다점유 노점상은 규모축소 유도
- 신 , 재발생 노점상
  - 예방활동강화(수시순찰 단속으로 사전예방 및 발생 즉시 강제정비)
  - 생계형 신·재발생은 이면도로로 유도
  - 기업형 신발생 포장마차는 즉시 강제철거

○ 문제점

- 최근 IMF사태등 사회, 경제적 여건악화로 노점상의 생계유지 차원 반발
- 노점상의 집단화(세력화)로 조직적인 반발 및 대응
- 여러 잡상인이 도로를 과다 점유하여 시민통행에 불편을 초래

○ 정비방법

- 관리구역지정 :
  - 금 지 구 역 : 마포로, 양화로, 서강로, 강변로
  - 잠정허용구역 : 신촌로, 성산로,
  - 유 도 구 역 : 기타 지선 및 이면도로

- 재래시장 유관기관 합동소방훈련 실시

- 대 상 : 아현시장, 공덕시장, 신수시장, 성산시장
- 기 간 : '99. 11. 1 ~ 2000. 2. 28
- 참 여 : 구·동, 소방서, 경찰서 등 참여

- 자진정비 유도 및 강제정비, 변상금, 과태료 부과

※ 잠정허용구역 및 유도구역 구간이라도 전철역 입구, 버스정류장 주변 횡단보도앞등 통행이 빈번한 지역은 단속실시

□ 도로상 영업시설물 관리강화

○ 현 황

계	가로판매점			토근판매소	구두박스	비 고
	계	구형	신형			
126	39	17	22	16	71	

○ 관리강화

- 주기적인 운영실태 지도·점검
- 운영자 준수사항 위반자에 대한 강력한 행정조치 실시
- 가로환경개선을 위한 가관점 도색 : 10월중



□ 옥외광고물 정비계획

○ 정비방향

- 선진 옥외광고문화 정착으로 도시미관을 획기적으로 향상도모
- 불법 옥외광고물 자율정비 유도 및 건전한 옥외광고 장려
- 2002년 월드컵, 아셈(ASEM)등에 대비 세계적 수준의 광고풍토 조성

○ 현 황

구분 \ 종류	계	가로간판	세로간판	돌출간판	옥상간판	지주간판	기타
계	19,546	11,223	532	6,952	26	780	32
적법광고물	17,997	11,016	514	5,892	26	517	32
불법광고물	1,548	207	18	1,060	0	263	0

○ 옥외광고물 일제정비추진

- 조사대상 : 관내 무허가 돌출·지주·가로·세로간판등
- 조사기간 : 2000. 3. 1 ~ 4. 30
- 행정조치 : 2000. 5. 1 ~ 5. 31
- 사후조치 : 2000. 4월이후 자진철거 또는 강제철거

○ 옥외광고물 시범정비지역 지정추진

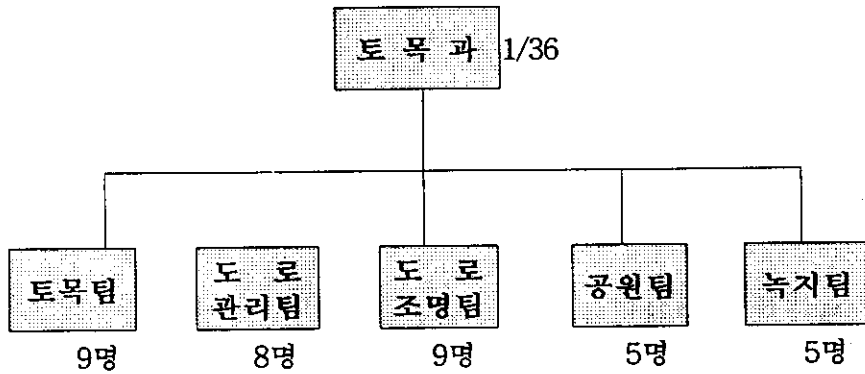
- 정비목적 : 2002월드컵, 아셈(ASEM) 등 국제행사 대비 가로환경개선
- 정비물량 : 홍익대 주변, 창전동 삼성아파트 주변 총 637건
- 주요추진사항
  - 옥외광고물 돌출간판 단계적 철거정비 및 가로간판 수준향상
  - 마포구옥외광고물특별정비자금융자규칙에 의거 정비자금 지원

○ 대형광고물 특별안전점검 실시

- 대상광고물 : 대형광고물 28개소(옥상간판23, 판류이용 가로형간판5)
- 점검 시기 : 년4회(분기별1회 해빙기등 계절적 요인 고려)

# 토 목 과

□ 기구현황 ----- 5개팀



□ 인력현황

구분	계	행정직							기술직							기능직 9-10급	비고
		소계	4급	5급	6급	7급	8급	9급	소계	4급	5급	6급	7급	8급	9급		
정원	39	2			1	1			23		1	4	5	7	6	14	
현원	37	2			1	1			24		1	4	6	12	1	11	
과부족	-2								+1					+1	+5	-5	-3

※ 기타 : 상용직 34명, 도로굴착 감리원 3명 별도

□ 장비현황

품 명	규 격	단 위	수 량	비 고
덤 프 차	4.5t	대	1	
덤 프 차	2.5t	대	1	
더 블 캡	1t	대	1	
채 설 차		대	2	
사 다 리 차		대	1	
오 토 바 이	50cc 100cc	대 대	1 2	
타 이 탄	2.5T	대	2	
목재 파쇄기	24HP	대	1	
경운기트레일러	0.5ton	대	1	
등 짐 펌프	배낭식10ℓ	조	40	

□ 도로·공원녹지 현황

도 로						
도로연장 (m)	도로면적 (m <sup>2</sup> )	주거가능면적 (km <sup>2</sup> )	도로율 (%)	포장면적 (m <sup>2</sup> )	포장연장 (m)	포장율 (%)
391,013	3,436,180	17.61	19.51	3,404,680	387,076	99.08
공 원						
근린공원		어린이공원		묘지공원		
개소	면적	개소	면적	개소	면적	
5	220,190m <sup>2</sup>	41	47,341m <sup>2</sup>	1	13,224m <sup>2</sup>	
녹 지						
가 로 수		임 야		개발제한구역		
노선	주수	면적	소유구분	세대수	면적	
마포로의 27개 노선	9,859주	96ha	· 국유지19ha · 공유지19ha · 사유지58ha	470세대	42ha	

## '99 주요업무 추진실적

### □ '99 도로·공원녹지 사업 추진 실적

○ 총 팔	_____	52건	23,747백만원
- 구 비	29건	4,819백만원	
- 시 비	23건	18,928백만원	

※ '98 사고이월사업 포함 (4건 1,668백만원) 및 '99 비예산사업 포함 (2건 공원녹지)

### ○ 사업별 현황

- 도로개설사업	9건	3,118백만원
- 보 상 사 업	9건	15,115백만원
- 도로정비사업	6건	2,300백만원
- 도로조명사업	2건	363백만원
- 공원녹지사업	24건	2,451백만원
- 실 시 설 계	2건	400백만원

### ○ '99 도로·공원녹지 사업추진 현황

- 완 료 : 33건  
(도로개설 7건, 도로정비 4건, 보상 3건, 공원녹지19건)
- 진행중 : 19건  
(도로개설 2건, 도로정비 2건, 도로조명 2건, 보상 6건, 공원녹지5건, 설계 2건)

### ○ 진행중인 주요 사업현황

- 하중동58~상수동292간 도로개설공사(구비)  
B = 6m, L = 170m : '99. 12월말 완료예정
- 도화동 쉼터조성공사(구비)  
사각정자 2조, 운동시설 2종 설치등 : '99. 11월말 완료예정

※ 기타 연간 단가공사 6건, 보상 7건, 설계 2건, 비예산사업 2건 제외

## 2000년 주요업무계획

□ 도로·공원녹지 사업 추진 계획

- 총      괄      —————      55건   94,439백만원
- 구    비      34건           6,000백만원
- 시    비      21건           88,439백만원

○ 사업별 현황

구    분	구    비		시    비		총괄	
	건수	사업비 (백만원)	건수	사업비 (백만원)	건수	사업비 (백만원)
계	34	6,000	21	88,439	55	94,439
도로개설사업	4	410	3	4,750	7	5,160
도로정비사업	9	3,021	2	2,350	11	5,371
도로조명사업	4	554	-	-	4	519
보 상 사 업	7	1,610	3	79,120	9	80,730
공원녹지사업	10	440	8	1,575	20	2,015
기본 및 실시설계	-	-	4	444	4	444
공 사 감 리	-	-	1	200	1	200

2000년도 도로·공원녹지사업 추진계획

□ 구 비 34건 6,000백만원

○ 도로개설사업 - 4건 410백만원

연번	공 사 명	공사개요	공사비 (백만원)	선 정 사 유	비고
1	신수동315~395간 도로개설공사	B= 8m L=170m	150	- '97~2000보상완료 - 2000공사시행으로 토정길과 대흥로간 지역 도로망확보	
2	아현동570-32~570-38 간 도로개설공사	B=6m L=40m	30	- '99 보상완료 - 2000공사시행으로 도로망확보	
3	마포동 178~239간 도로개설공사	B=6m L=100m	70	- '98~'99 보상완료구간 - 2000공사시행으로 일부구간 도로망확보	
4	관내 지장건물 철거공사	A=3,000m <sup>2</sup>	160	- 보상완료 구간 공사 철거로 범죄예방 및 주민불편사항 해소	

○ 도로정비사업 - 9건 3,021백만원

연번	공 사 명	공사개요	공사비 (백만원)	선 정 사 유	비고
1	관내도로시설물 도장공사	- 보도육교 3개소 - 난간및웁스도장 9개소	13.988	-도로시설물 도장으로 도시미관 개선 및 시설물 내구성 연장	
2	도로시설물 유지 보수공사	- 가드웁스,가드레일, 난간 설치 및 보수 - 식축 및 기타시설물 보수유지관리	320.1	-도로시설물유지관리로 안전사고 및 재해예방, 도시미관 개선	
3	관내 포장도로 유지 보수공사	- 콘크리트, 아스팔트, 보도포장 유지보수 - 과속방지턱 설치 및 정비등	1,054	-소규모 주민숙원 해소 및지역개발,도시미관 개선	
4	서강초등학교앞 보도육교상판 교체공사	- 육교상판 B=4m L=30m	250	-노후 보도육교 상판교체 하여 재해예방	

연번	공 사 명	공사개요	공사비 (백만원)	선 정 사 유	비 고
5	대흥로의 2개소 보도정비공사	A=102.4㉔	230.1	- 대흥로, 백범로, 서강로 지하 철 개착공사 구간을 제외한 잔여구간 시비70% 지원받 아 보도정비하여 도시미관 향상	
6	합정동 394~400 번지의 6개소 도로정비공사	B=3~8m L=1,557m A=89.6㉔	268.8	- 노후 도로정비로 차량통행 원활 및 도시미관 향상	
7	아현동99~61번 지의 7개소 도로정비공사	B=3~6m L=890m A=50.5㉔	151.5	- 노후 보도육교 상판교체 하여 재해예방	
8	서교동 339번의 5개소 도로정비공사	B=3~6m L=900m A=38.7㉔	132.1	- 노후 도로정비로 차량통행 원활 및 도시미관 향상	
9	동 소규모 편익사업	24개동 소규모 주민 편익사업	600	- 동 소규모 주민 불편사항 정비로 주민숙원 해소 및 도시미관 향상	

○ 도로조명사업 - 4건 554백만원

연번	공 사 명	공사개요	공사비 (백만원)	선 정 사 유	비 고
1	관내 보안등 조도 개선 및 정비공사	-보안등 설치 및 개량 150등 -보안등 정비 및 유지보수 11,181등	350	-밝은 밤거리조성으로 차량통행 및 주민통행 주민보행 안전도모	
2	관내 보안등 접지설치공사	-전용주 접지설치 6,000등	84	-보안등 접지설치로 보행자 감전사고 예방	
3	관내 가로등 및 지하보차도 유지보수공사	-가로등유지관리 2,609등 -지하보차도 4개소 유지관리	50	-가로등관리로 차량통행 및 주민보행 안전 도모 -지하보차도 안전관리	
4	관내 가로등 누전차단기 설치공사	-가로등분전반 120면 누전 차단기설치	35	-누전차단기 설치로 감전 사고 예방	

## □ 보상사업 - 7건 1,610백만원

연번	공사명	공사개요	사업비				선경사유	비고
			계	'99이전	2000	장래		
1	신수동 315~395간 도로개설공사	B= 8m L= 170m	1,310	1,010	300		- 계속사업 - 2000 잔여구간 보상완료 및 사업완료	
2	대흥동 3-59~3-83 간 도로개설공사	B= 10m L= 40m	670	500	100	70 (공사)	- 계속사업 - 2000 잔여구간 보상완료 - 2001 사업완료 예정	
3	노고산동20-11외 1개소 가각정리공사	B=4→8m L= 30m	60		60		- 신규사업 - 2000 보상완료 및 사업완료	
4	염리동 9-246~ 8-946간 도로개설공사	B= 4m L= 25m	180		150	30 (공사)	- 신규사업 - 2000 보상완료 - 2001 사업완료 예정	
5	성산동 50-1~ 150-7간 도로개설공사	B= 6m L= 150m	550		200	350 (공사100)	- 신규사업 - 2000 보상추진 - 2001 사업완료 예정	
6	공덕동 116~118 간 도로개설공사	B= 12m L= 110m	1,930		500	1430 (공사330)	- 신규사업 - 2000 보상추진 - 2002 사업완료 예정	
7	대흥동 50-2~140-5 간 도로개설공사	B= 8m L= 180m	1,650		300	1350 (공사150)	- 신규사업 - 2000 보상추진 - 2002 사업완료 예정	



○ 공원녹지사업 - 10건 440백만원

연번	공사명	공사개요	공사비 (백만원)	선정사유	비고
1	푸르름이 가득한 어린이공원 재정비사업	- 유희시설, 조합놀이대 1식 - 편의시설, 파고라, 수목식재 등 1식	125	- 노후시설 정비하여 가족구성원이 있는 장소 조성	
2	어린이공원 및 컴퓨터 정비사업	- 안전고무매트 깔기 - 편의시설의 자동 1식	30	- 공원 및 컴퓨터보수로 이용자 편의 제공	
3	어린이공원 및 컴퓨터 도색공사	- 목재시설물 파고라, 철재시설물 등 1식 도색	30	- 시설물 내구년한을 증가시키고 쾌적한 공원환경 조성	
4	아현녹지 정비공사	- 배드민턴장 2면 설치 - 석축 40m 정비	30	- 주민체육시설 배드민턴장 설치 및 노후 석축 정비	
5	동네체육시설 설치공사	- 노후시설물 교체 및 신규설치 10종 30조 - 미니운동장 설치 3종 - 편의시설 설치 3종 - 20조 벤치 등 주변정비 1식	50	- 노후시설 정비 및 신규설치로 운동과 휴식을 취할수 있는 공간 조성	
6	가로수 관리 위탁사업	- 약전지 및 수형조절 3,200주 - 하수지, 맹아지 보호판 정비 등 7,462주	80	- 효율적인 가로수 관리로 아름다운 가로환경 조성	
7	가로수 불량목 교체 및 보식공사	- 가로수식재 107주	40	- 가로미관을 저해하는 가로수 교체 식재	
8	임야내 종자털 날림목 수종갱신	- 종자털 날림목 현사시 1종 400주 제거 - 잣나무 1,000주 식재	20	- 종자털이 날리는 현사시 제거하고 잣나무 식재하여 주거환경개선	
9	임야내 위험수목 및 위험지역 정비공사	- 위험수목 2,000주 제거 - 개간수로 및 집수정 설치 및 석축쌓기 - 산철쭉 등 관목류 1,500주 식재	30	- 임야내 위험수목 및 위험지역 정비하여 시민 안전 도모	
10	주택가 위험수목 정비	- 위험수목 약 22주 제거	4.66	- 주택가 공유지상 위험수목 제거하여 시민 안전 도모	

□ 시비사업내역 — 21건 88,439백만원

- 도로개설사업 9건 84,430백만원
- 도로정비사업 4건 2,434백만원
- 공원녹지사업 8건 1,575백만원

연 번	공 사 명	공사개요	사 업 비			선 정 사 유	비고	
			계	'99이전	2000			장래
1	합정로 확장사업	B=20→ 33~35m L=1,700m	93,320	10,000 (보상 보상 9,750 설계 250)	77,700 (보상 74,320 공사 3,250 감리 200)	5,550 (공사 5,250 감리 300)	- 월드컵 행사전 합정로 확장하여 병목구간 해소	도로 개설
2	토정길 확장사업	B=20~ 23m L=1,900m	50,730	19,279 (보상 16,879 공사 2,150 설계 250)	500 (공사비)	30,951 (보상 26,121 공사 4,830)	- '99년 보상완료구간 공사시행하고 잔여 구간 월드컵 행사후 추진예정	"
3	상수318-5~ 서교동 329-11간 도로개설공사	B=18~ 45m L=1,280m	23,500	3,000 (보상 2,900 공사 100)	3,910 (보상 3,600 기본 및 실시설계 310)	16,590 (보상 9,190 공사 7,400)	- L=280m 보상완료 및 기본 및 실시설계 실시 하여 마포구 견고 싶은 거리조성 본격 추진 (구비 30% 1,173백만원)	"
4	합정동 359 ~ 376간 도로개설공사	B=6→ 14m L=462m	4,250	2,000 (보상)	2,250 (보상 1,200 공사 1,000 설계 50)	- 잔여구간 보상완료 및 공사시행 (구비 30% 675백만원)	"	
5	양화 IC 주변 방음벽 설치공사	H=5.0m L=327m	1,050	250	780 (공사750 설계30)	- 양화 IC 주변소음공해 해소로 쾌적한 주거 환경 조성	도로 정비	
6	성산로 변 방음벽 설치공사	H=3.0m L=320m	1,654		1,654 (공사 1,600 설계54)	- 마포구청역 성산로 변 주변 소음공해 해소를 쾌적한 주거환경 조성	"	

연번	공 사 명	공사개요	공사비 (백만원)	선 정 사 유	비고
7	유실수 및 향토수종 식재사업	- 감나무의 10종 11,000주 식재	300	- 2002월드컵대비 유실수 및 향토수종 식재하여 쾌적한 도시환경조성	공원녹지
8	가로수 아래 관목류 식재사업	- 자산홍의 5종 9,000주식재 - 구절초의 5종 16,000본 식재	250	- 2002월드컵대비 가로수 아래 관목류 식재 보행 환경 개선	"
9	가로수 생육환경 개선(보호판설치) 사업	- 가로수 보호판설치 1,500조 - 급수시설 설치등	375	- 2002월드컵대비 가로수 보호판 및 급수시설 설치로 생육환경개선	"
10	가로수 생육환경 개선(외과수술) 사업	- 가로수 외과수술 200주	60	- 2002월드컵대비 가로수 생육환경 개선	"
11	자연학습관찰로 조성공사	- 교목류 및 관목류 식재 3,150주 - 배수로 정비등	100	- 와우산길 등산로변에 자생식물 식재 및 등산로 정비로 자연학습공간 조성	"
12	상수동262-3일대 지정보호수 주변 정자마당조성사업	- 지정보호수 주변 정자 설치 및 쉼터조성	100	- '99 보상추진 (530백만원) - 2000공사시행하여 지정 보호수 주변정비로 휴식공간 조성	"
13	지정보호수 외과수술 및 주변정비 사업	- 주변정비 10개소 - 외과수술 13주	150	- 지정보호수 생육환경 개선 및 주변정비로 휴식공간 조성	"
14	학교운동장 녹화사업	- 느티나무의 10종 6,000주 식재 - 벌개미취의 10종 10,000본 식재	180	- 학교운동장주변 그늘목 식재하여 그늘제공 및 교내환경개선	"

# 중점사업

## 합정로 확장사업

합정로 확장사업은 서울월드컵 경기장 건설과 상암택지개발 및 새 서울타운건설사업으로 주변 여건 변화에 따른 교통량 증가로 차량 정체현상이 가중될 것으로 예상되어 합정로 로터리에서 성산로까지 현4차로 도로를 6차로로 확장하여 2002년 월드컵 개최시 교통처리 원활 및 도시미관 향상에 기여하기 위함.

### □ 事業概要

- 위치 : 마포구 성산동 279(성산로) ~ 합정동 415 (양화로)
- 규모 : 도로확장 B=20m→ 33~35m, L=1,700m
- 사업기간 : '99. ~ 2002. 3.

### □ 推進目標

- 2000년 상반기중 지장물 보상 및 실시설계가 완료되면 2000. 4 부터 2000. 12말까지 지장건물을 철거하고 2000년 8월부터 공사를 착수하여 2002년 3월 완료 목표로 추진하고 있음.

### □ 推進日程

- 도시계획사업(도로)실시계획인가
  - '99. 7. 2. : 도시계획시설(도로) 변경결정
  - '99. 10. 11. : 도시계획사업(도로) 실시계획 공람공고
  - '99. 10. 30 : 실시계획인가

○ 보상계획 추진일정

- '99. 10. 19 : 보상심의회 개최
- '99. 11 4 ~ 12. 10. : 보상계획 공고 및 감정평가
- '99. 12. ~ 2000. 2 : 보상협의
- 2000. 3. ~ 6. : 서울시 지방토지위원회 재결
- 2000. 7 ~ : 미협의 보상물건 공탁 및 철거 대집행

○ 설계 및 공사추진일정

- '99. 8. ~ 2000. 5 : 실시설계
- 2000. 4. ~ 2000. 12 : 지장건물 철거
- 2000. 8. ~ 2002. 3. : 공사시행

□ 問題點

- 2000년 초 보상비 전액이 배정되지 않으면 2000년중 토지, 지장물 보상 및 철거가 곤란하여 2002년 월드컵 개최전 도로확장 불가

□ 所要豫算

(단위: 백만원)

구분	총사업비	'99	2000	2001	2002
계	93,320	10,000	77,770	5,500	50
실시설계비	250	250	-	-	-
토지매입비	84,070	9,750	74,320	-	-
공사비	8,500	-	3,250	5,250	-
감리비	500	-	200	250	50

## 나무관리 도우미사업 운영

2002년 월드컵을 푸르름속에서 성공적으로 개최하기 위해 많은 수목의 식재와 병행하여 가정이나 공동주택에 식재된 수목을 잘 가꿀 수 있도록 수목 관리요령 홍보 및 직접적인 기술지도로 구민에게 가까이 다가가는 서비스 행정구현

### □ 事業概要

- 시기별 수목관리 요령홍보
- 방제가 어려운 모과나무 녹병 및 대추나무 빗자루병등 예방과 방제
- 재개발, 재건축등의 사업으로 버려지는 나무 재활용
- 기간 : 2000. 1~12

### □ 推進目標

- 시기별 수목관리요령 전단 2,000매 제작 배포
- 많이 발생하는 병, 해충방제 요령 전단 2,000매 제작 배포
- 모과나무 녹병 및 대추나무 빗자루병 직접 예방과 방제
- 버려지는 나무중 활용가능한 수목은 우리구 나무은행에 보관 또는 재활용 유도

### □ 推進方向

- 토목과 직원 및 공공근로자를 활용 팀을 편성하고 필요에 따라 나무병원의 자문을 얻어 운영(인원 : 19명)
- 팀 운영에 필요한 장비 및 자재는 가급적 확보된 장비, 자재활용
- 구민에게 팀운영 사실을 우선 홍보하고 전화, 현장상담 및 방제

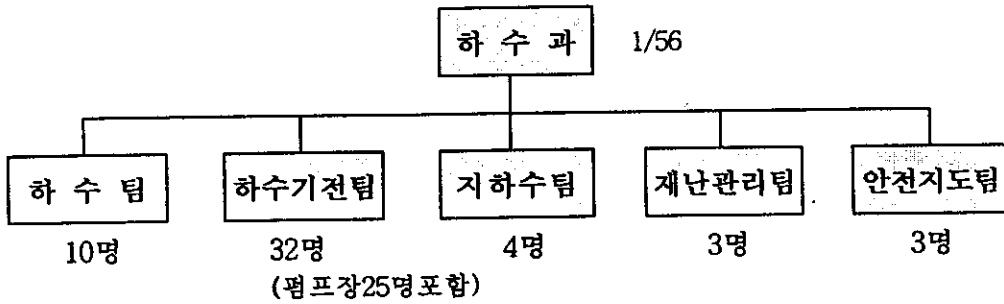
### □ 推進日程

- 2000. 1 : 계획서 수립
- 2000. 2 : 수목관리요령 홍보물 배포
- 2000. 3~2000. 12 : 전화, 현장상담 및 방제
- 2000. 5 : 하절기 수목 병해충 방제 요령 배포

### □ 소요예산 : 비예산

# 하 수 과

□ 기구현황 ----- 5개팀



□ 인력현황

구분	계	행정직						기술직						기능직 9-10급	고용직
		소계	5급	6급	7급	8급	9급	소계	5급	6급	7급	8급	9급		
정원	53	6		3	2	1		18	1	2	5	7	3	27	2
현원	56 (3)	7		2	3	2 (2)		21	1	2	8	8 (1)	2	28	
과부족	3	1		△1	1	1		3			3	1	△1	1	△2

※ ( )는 파견근무 및 기동근무자

기타 : 상용직 18명

□ 장비

장비명	치수, 하수					안전점검			
	준설기	착암기	카타기	차량	펌프차	추출파 흡착기	철근 잡지기	가스 탐지기	균열 미량
수량	8조 (16대)	2대	1대	2대	1대	1대	1대	1대	1대

## '99 주요업무 추진실적

'99년에도 국지성 집중호우등으로 많은 비가 왔으나 풍수해 대비에  
 안전을 기하여 펌프장 점검 및 수문 점검을 수시로 하였고, 특히 상습  
 침수지역인 봉원천 복개 개수 공사등을 실시하여 주민피해를 줄였음

### □ '99 치수·하수사업 추진실적

○ 총 27건 8,412.5백만원  
 (시비 : 11건 5,335백만원, 구비 : 16건 3,077.5백만원)

○ 추진실적 : 완 료 - 22건  
 추진중 - 5건 (시비 : 2건, 구비 : 3건)

### ○ 사업비 구분 현황

구 분		건 수	사업비(백만원)	비 고
계		27	8,412.5	
치수사업	계	15	2,582.5	
	자치비	9	777.5	
	시 비	6	1,805	
하수사업	계	12	5,830	
	자치비	7	2,300	
	시 비	5	3,530	



□ 풍수해 대비 완료

○ 대 상

- 빗물펌프장 : 10개소 - 하 천 : 3개소 5Km
- 수 문 : 23개소 49문 - 하수관로 : 413Km
- 빗물받이 및 맨홀 : 21,000개

○ 추진실적

- 빗물펌프장 및 수문 : 월 1회이상 총 22회 점검 실시  
82건 적출, 65건 보수 완료함.(미보수 17건중,  
3건은 현재 보수중이며, 14건에 대하여는  
2000년 예산에 반영 시행)
- 주요 수방시설 정밀안전진단 및 제작사 안전점검 실시
  - 한강변 수문 정밀안전진단 4개소 및 정기점검 15개소
    - 점검결과 : "B급"으로 구조물 안전에는 이상이 없음  
(적출 : 93건, 예상공사비 : 300백만원 보수 예정)
- 노후 하수암거 안전점검 : 봉원천 배수 개선 사업  
(신촌로타리~강화운수간 하수암거 개량공사)
  - 공사기간 : '99. 4. 13 ~ '99. 10. 15 (공사완료)
  - 총사업비 : 900백만원
- 주거 지역내 배수불량 해소
  - 하수도 개량공사 : '99 우기전 공사완료 (6건)

□ 재난 및 안전관리

○ 재난관리 체제구축 운영

- 재난대비 도상 및 실제훈련 실시 : 2회 실시
- 지진 방재계획 수립 및 훈련실시 : 2회 실시

○ 생활주변 안전사고 예방대책

- 재난 위험시설물 일제조사
  - 총 대상 : 398개소 - 시설물 88개소
  - 건축물 310개소
- 재난위험시설물 점검실시 : 5회 실시
  - 설날대비 다중이용시설 안전관리
  - 노후불량 공동주택 안전관리실태 점검
  - 해빙기 재난취약분야 안전점검
  - 재난위험시설 D, E 안전점검
  - 추석대비 다중이용시설 안전점검

## 2000년 주요업무

### 추진방향

우리구는 대부분 저지대 및 한강 하류 지역에 있어 집중호우시 내수, 외수 피해가 많은 수방시설이 있어 이를 과학적 관리 및 노후하수관 개량등으로 수해없는 마포구 건설

- 신고된 민원의 신속한 처리로 행정서비스 향상
- 빗물펌프장 및 수문 유지관리 철저
- 우기전 저지대 취약지역 준설 완료

### □ 2000 치수 및 하수사업 추진계획

○ 총 15건 5,413.8백만원

(시비 : 3건 2,273백만원, 자치비 : 12건 3,140.8백만원)

○ 사업비 구분 현황

구분		건수	사업비(백만원)	비고
계		15	5,413.8	
치수사업	계	6	783.64	
	자치비	5	410.64	
	시비	1	373	
하수사업	계	9	4,630.16	
	자치비	7	2,730.16	
	시비	2	1,900	

별첨 : 세부사업내역

### □ 시설물 유지관리

#### ○ 대 상

- 빗물펌프장 : 10개소 - 하 천 : 3개소 5Km
- 수 문 : 23개소 49문 - 하수관로 : 413Km
- 빗물받이 및 맨홀 : 21,000개

#### ○ 추진계획

- 빗물펌프장 및 수문 : 월 1회이상 점검 실시
- 주요 수방시설 정밀안전진단 및 제작사 안전점검 실시
  - 한강변 수문 정기점검 15개소
  - 수문 및 모타펌프 제작사 안전진단(수문 49문, 모타펌프 52대)
- 기타 하수시설
  - 순찰을 강화 및 민원 24시간이내 보수 완료 체계 유지
  - 월2회 안전점검 및 필요시 보수공사 시행 → 재해예방과 내구성 증대

### □ 풍수해 대책

—— 시민의 생명과 재산보호 만전 ——

- 예방 중시 방재업무의 강화 - 인명피해의 최소화
- 지역 자주 방재체제의 구축 - 권한과 책임이 일치하는 방재체제 구축
- 완벽한 수해상황 대처 - 신속한 대처로 피해 확산 방지

#### ○ 주거지역내 배수불량 해소

- 하수도 개량공사 우기전 완료 (4건)
- 빗물받이, 맨홀, 횡단하수거동 : 퇴적물등으로 인한 유수장애요인  
사전제거(각동장 책임하에 정비)

- 위험시설물 관리
  - 축대, 담장, 노후건물 및 절개지는 실과별로 담당책임자를 지정관리
- 대형공사장 관리
  - 각 담당 부서별 대형공사장 안전관리
- 준설계획
  - 저지대 침수우려지역에 대하여 우기전 준설 완료
  - 직영준설기 5조를 각동에 배치하여 동장이 준설기 및 준설인부를 관리운영 하므로써 각동 취약지역의 완벽한 준설 및 준설작업시간 최대 확보
- 수방대책 상황실 운영 내실화
  - 단계별 수방대책 상황실 근무자 지정
  - 수방대책 상황실 근무반별 임무 숙지로 근무 효율 향상
  - 강우 예보에 따른 자동 근무태세 확립
  - 유관과 기능별 상황처리 능력 제고

□ 지하수 관리

- 지하수 이용실태 조사 및 보고
  - 대 상 : 이용공 - 333개공
  - 조사내용 : 이용량, 수질검사 실시여부, 시설제원, 오염방지시설등
  - 기 간 : 1월 ~ 2월 (전수조사)
  - 보 고 : 전산 프로그램에 의해 건설교통부 보고  
(지하수관리계획 기초자료로 활용)
- 지하수 시간당 출수량 조사 및 통보
  - 대 상 : 182개공 (이용공중 계량기가 시간계인 경우)
  - 기 간 : 상,하반기 (5월, 11월)
  - 통 보 : 서부수도사업소 (하수도사용료 부과에 적용)

- 지하수 수질검사 : 현재 이용중인 지하수 333개공 중 청소 및 조경용, 공업용을 제외한 289개공에 대하여 연중 수질검사 실시 (검사주기 : 가정용 1년, 공업용 2년, 농업용 3년)

## □ 재난관리

- 재난대비 교육훈련 실시
  - 재난대비 도상훈련 : 2000. 5월
  - 재난대비 실제훈련 : 2000. 10월
- 지진방재 훈련실시
  - 지진대비 도상훈련 : 2000. 5월
  - 지진대비 실제훈련 : 2000. 9월

## □ 안전지도

- 재난 위험시설물 일제조사
  - 조사기간 : '99. 2. 1 ~ 2. 28
  - 조사대상 : 총 398개소 - 시설물 88개소  
- 건축물 310개소
- 재난 위험시설물 점검
  - 설날대비 다중이용시설 안전점검 : 2000. 1 ~ 2월
  - 노후불량 공동주택 안전관리실태 점검 : 2000. 2 ~ 3월
  - 해빙기 재난취약분야 안전점검 : 2000. 2 ~ 3월
  - 지하철 굴착 공사장 안전점검 : 2000. 3 ~ 4월
  - 재난위험시설 D, E급 안전점검 : 2000. 6월
  - 추석대비 다중이용시설 안전점검 : 2000. 8 ~ 9월

## 2000 치수 및 하수사업 추진계획

### □ 치수사업

(단위 : 백만원)

구분	연번	사업명	공사개요	사업비	공사기간	비고
시비	1	빗물펌프장 옥외변전실 옥내화사업	성산, 합정, 마포펌프장 - 건축공사 462㎡ - 전기공사 1식	373	2000. 3. ~ 6.	
구비	2	펌프장시설 보강보수	마포건물보수 674㎡ 성산펌프장방수 210㎡ 봉원펌프장주변근열침하 270㎡	100.58	"	
	3	빗물펌프장 도색	수문 49문 펌프장 5개소 모타펌프 및 스크린도색개소	42.5	"	
	4	수중모타펌프 절연보강	100HP×5대	30	"	
	5	펌프장변압기 절연유교체	변압기절연유 교체 7대	37.56	"	
	6	펌프장 유지관리	펌프장 유지관리	200	2000. 3. ~ 12.	

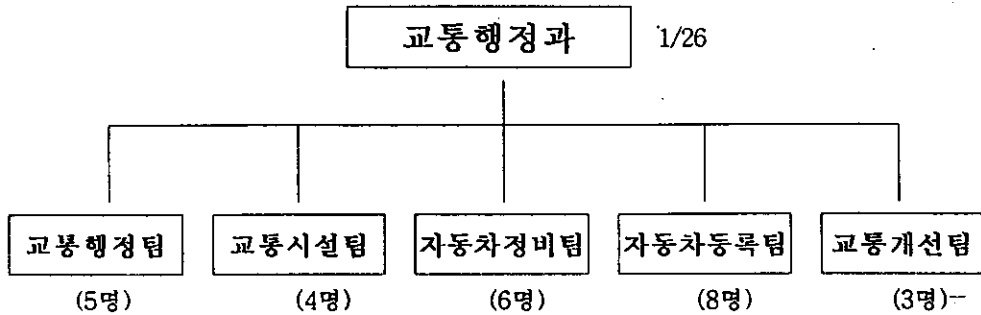
## □ 하수사업

구분	연번	사업명	공사개요	사업비	공사기간	비고
시비	7	2000창전배수 분구하수관거 종합정비	○하수관 비굴착 보수 -D=450~700mm L=384m ○하수관 굴착 보수 D=300~1,200mm L=1,905m	900	2000. 3. ~ 12.	
	8	2000망원배수 분구하수관거 종합정비	○하수관 비굴착 보수 D=450~1,000mm L=1,179m ○하수관 굴착 보수 D=300~1,000mm L=3,793m	1,000	"	
구비	9	관내하수도 준설공사	V=20,000m <sup>3</sup>	940.16	2000. 3. ~12.31	
	10	관내하수시설 보수공사	D=300~800mm L=2,000m 포장 A=6a	500	"	
	11	아현동372번지 하수관개량공사	D=600mm L=120m	160	"	
	12	연남동225번지 일대하수관 개량공사	D=700~800mm L=440m	400	2000. 3. ~ 6.	
	13	서교동473번지 일대하수관 개량공사사	D=700~800mm L=606m	300	"	
	14	대흥동330번지 일대하수관 개량공사	D=600~1,000mm L=150m	130	"	
	15	암수암거 보수공사	단면보수 A=400m <sup>2</sup> 철근노출 A=320m <sup>2</sup>	300	2000. 3. ~ 12.	



# 교통행정과

□ 기구현황 ----- 5개팀



□ 인력현황

구 분	계	일 반 직						기타직
		4급	5급	6급	7급	8급	9급	
정 원	27		1	4	7	6	1	8
현 원	27		1	4	3	10	1	8

## '99 주요업무 추진실적

### □ 교통민원 처리현황

계	신규	변경	이전	저당	말소	압류	원부 발급	등록중 제발급	화물	여객	정비	기다
126,780	6,228	23,989	3,734	987	2,346	41,248	42,072	2,755	816	402	333	1,870

※ 1일 민원 평균 처리건수 : 563건

### □ 교통유발부담금 부과 징수실적

#### ○ '99 정기분 부과 징수현황

- 부과금액 : 954건 1,204,413,960원

( 98년 대비 3.55% 증가 )

- 납기내 징수액 : 1,110,022,630원 92.16%

( 98년 대비 1.14% 증가 )

#### ○ 과년도 체납정리 실적 : 570건 53,501,390원

### □ 도로안내표지 정비

#### ○ 도로안내표지 신설/교체 : 총56개소, 149,156천원(시비)

- 마포구 관할 내부순환로 및 연결로구간, 토정길 확장구간

#### ○ 도로안내표지 도색 및 세척 : 총73개소, 7,430천원(구비)

#### ○ 향후계획 : 서강대로 개통구간 및 관내 노후표지판 정비

□ 주택가 공동주차장 건설

○ 설치목표

- 3개동 900평 (연남동 건설포함 : 20면)
- 연남동 - 건물 철거 및 부지정비 작업 완료

○ 추진실적

- 새지구 선정 : 성산1동, 용강동(주차문화시범지구)선정,  
현재 부지매입 협의 진행중

○ 향후계획

- 연남동 서울시민자유치계획 철회후 주차장건설
- 성산1동, 용강동 부지협의(가격차등) 결정후 사업시행추진  
· 부동산 경기 호전으로 감정가 매입 협의 난관→불가시 대안부지 선정

□ 주차구획선 및 주정차금지선 정비

○ 정비물량

- 주차구획선 신설 : 873면(6,984m)
- 주차구획선 재도색 : 3,683면(29,464m)
- 주차구획선 삭선 : 106면 (848m)
- 주정차금지선 정비 : 376m

○ 향후계획 : 하반기 정비물량 조사완료 11월중 정비공사시행 및 완료예정

□ 교통흐름체계 개선

○ 사업개요 : 관내 6개동 7개소(합정동 440-19번지앞 외 6개소)에 대한  
교통흐름체계 개선

○ 추진실적 : 교통흐름체계개선 사업대상지로 선정된 6개동 7개소에 대하여  
신호체계 조정 및 통행방법 변경 등 개선안을 마련하여  
마포경찰서에 설치 요청(99. 7. 2)

(신호체계조정 4개소, 중앙선제거 1개소, 일방통행시행 2개소)

□ 주차문화시범지구 조성·운영

- 지구선정 : 용강동, 서교동, 성산1동을 예비지구로 선정하여 교통안전 대책위원회 심의를 통해 용강동 지역을 우리구 주차문화시범 지구로 최종 선정
- 추진실적 : 시범지구 조성을 위한 주민설문조사, 주민자치위원회 구성, 주민공청회 개최, 실시설계수립 및 관계기관 협의, 주민홍보
- 향후계획
  - 99.11월 : 교통시설물 일제정비 및 설치
  - 99.12월 : 운영계획 수립
  - 2000. 1월 : 시범지구 운영

□ 주차시설의 전산화

- 추진실적 : 주차시설(노상주차장, 부설주차장, 노외주차장)의 전수조사 및 대조확인, 전산입력('99. 10월말 현재 주차구획선 6,876면 입력)
- 향후계획 : 유관부서 배부 및 주차 정책의 기본자료로 활용

□ 월드컵 교통종합지도 제작안 수립

- 사업개요
  - 형식 : 병풍식 칼라화보
  - 내용 : 경기장접근 및 분산도로망, 각종 교통시설, 마포관광코스, 문화 유적지 기타 주요시설물 등
- 추진실적 : 현황분석 및 미래예측 완료 후 지도 제작안 작성 중
- 향후계획
  - 99.12월 : 교통지도 기본안 확정
  - 2000년 : 교통지도 수정 보완
  - 2001년 : 교통지도 제작 배포

## 2000년 주요업무계획

### □ 주택가 공동주차장건설

#### ○ 사업목적

- 공동주차장을 건설하여 주택가의 심각한 주차난 해소를 통한 주민 생활환경개선

#### ○ 추진목표

- 면적 : 900평(1개동 300평기준 3개동)
- 규모 : 100대(1개동 평면 33대 기준)

#### ○ 추진방향

- 주택가의 주차난이 심각하고 부지형상이 주차장부지로 적합하고 주민들의 주차장건설에 긍정적인 곳에 우선 선정

#### ○ 추진일정

- 2000. 2월~5월 : 건립부지 타당성 검토 및 우선 순위 선정
- 2000. 3월~10월 : 건립부지 매입
- 2000. 6월~12월 : 공동주차장 설계 및 설치

#### ○ 소요예산

- 4,260백만원

□ 도로안내표지 정비

○ 사업개요

- 관내 구간선 도로나 보조간선 도로에 설치된 도로안내표지 중 노후부식 및 훼손된 표지판을 신속하게 정비하여 정확한 도로 안내 정보를 제공

○ 추진목표

- 노후 부식된 도로안내표지 교체 : 7개소
- 훼손된 도로안내표지 판교체 : 10개소
- 도로안내표지 지주도색 및 판세척 : 100개소

○ 추진방향

- 정비대상 도로안내표지 발생시 신속하게 정비하고 노후부식 정도가 심한 도로안내표지에 대하여 일체교체 정비실시

○ 추진일정

- 2000년 1월~ 12월 : 정비물량 발생시 수시 정비
- 2000년 3월~ 4월 : 지주도색 및 표지판세척
- 2000년 7월~ 9월 : 교체대상 도로안내표지조사 및 정비계획수립
- 2000년 10월~11월 : 교체대상 도로안내표지 정비실시

○ 소요예산

- 83,000천원

□ 주차구획선 및 주정차금지선 정비

○ 사업목적

- 관내 이면도로 구간에 주차구획선 신설, 폐지(삭선), 재도색 및 주정차금지선을 재도색 정비하여 주차공간 제공 및 주차질서 확립

○ 추진목표

- 주차구획선정비 : 총 5,000면(5,000면×8m=40,000m)
  - 신설 : 1,000면, 재도색 및 삭선 : 4,000면
- 주정차금지선 정비 : 총 20,000m(재도색)

○ 추진방향

- 년2회(상반기/하반기) 동별 주차구획선 정비대상 물량조사후 정비 시행하고 주정차금지선은 도색후 3년 경과후 재도색 정비실시

○ 추진일정

- 2000년 1월~3월 : 동별 주차구획선 상반기 정비대상 물량조사
- 2000년 4월~6월 : 상반기 주차구획선 정비시행
- 2000년 7월~9월 : 동별 주차구획선 하반기 정비대상 물량조사
- 2000년 10월~11월 : 하반기 주차구획선, 주정차금지선 정비시행

○ 소요예산

- 101,147천원

□ 지구진출입로 교통체계 개선

○ 사업목적

- 관내 주간선도로나 보조간선도로와 직접연결되는 지구진출입로의 교통체계 개선

○ 추진목표

- 약 30개소

○ 추진방향

- 지구진출입로 일방통행 지정 및 주정차 금지구역 지정등으로 차량소통난 개선 및 쾌적한 보행환경 조성

○ 추진일정

- 2000년 1월 ~ 3월 : 사업대상구간 조사 및 선정
- 2000년 4월 ~ 6월 : 현장조사 및 기본 개선안 수립
- 2000년 7월 ~ 8월 : 공안협의
- 2000년 9월 ~ 10월 : 사업시행

○ 소요예산

- 2,000만원



□ 횡단보도 안전표시등 설치

○ 사업개요

- 관내 간선도로 및 공공기관 등 보행자 통행이 많은 지점에 설치

○ 추진목표

- 약 50개소

○ 추진방향

- 보행자 교통사고가 많은 지점과 보행자 통행이 많은 지점 우선적으로 조사하여 설치
- 서울시 교통안전시설물로 지정된 보행자 안전표시등을 기증자 표시 조건으로 민자유치 설치하여 유지관리

○ 추진일정

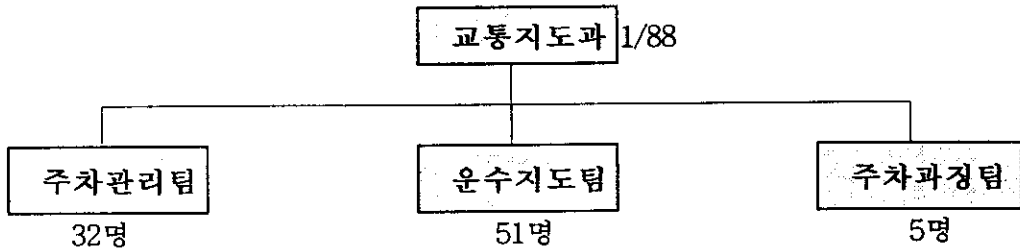
- 2000년 1월 ~ 2월 : 설치지점 조사
- 2000년 3월 ~ 4월 : 설치지점 확정
- 2000년 5월 ~ 6월 : 유관부서 및 공안협의
- 2000년 7월 ~ 9월 : 사업시행

○ 소요예산

- 비예산사업

# 交通指導課

□ 기구현황 ----- 3개팀



□ 인력현황

구분	계	일반직						기능직	지도원
		4급	5급	6급	7급	8급	9급		
정원	85	0	1	3	8	3	1	26	43
현원	89	0	1	3	3	9	2	25	46

□ 장비현황

구분	차량					무전기	비디오 카메라	디지털 카메라
	계	티코	타우너	스타렉스	견인차			
계	6	2	2	1	1	9	40	45
불법주차단속	6	2	2	1	1	9	.	45
버스전용차선	.	.	.	.	.	.	40	.

## '99 주요업무 추진실적

불법주·정차 단속

[99.10.31현재]

- 단속목표 : 100,000건
- 단속실적 : 95,845건(95%)

주차장 관리

- 부설주차장 관리실태 지도점검(1회실시)
  - 대 상 : 6,390개소(36,780면)
  - 점검결과

위 반 내 용					처 리 결 과			
계	용도변경	차량출입불가	주 차 기 작동불가	물건적치	계	시정완료	미시정	
							고발	진행
54	13	7	2	32	54	35	3	16

- 유료공영주차장 지도점검(1회실시)
  - 대 상 : 13개소
  - 점검결과 : 5개소 적출(공사자재적치 등)
  - 처리결과 : 시정완료

유료공영주차장 수익금 현황

(단위: 원)

총 계	민간위탁주차장 (13개소 1,062면)	거 주 자 우 선 주 차 제			
		소계	동교동 (173면)	성산동 (35면)	염리동(한서) (90면)
624,584	566,004	58,580	14,740	11,380	32,460

□ 사업용 차량 운송질서 확립

○ 법규위반 차량 단속

- 목 표 : 1,800건

- 실 적 : 1,668건(92%)

○ 운수업체 정기점검 및 과징금(과태료)처분

[단위 : 천원]

구 분	마을 버스	시 내 버스	택 시	기 타
목 표	6 회	4 회	4회	2회
실 적	5 회	3 회	3회	1회
과징금부과 (건수/금액)	64/ 8,300	987/ 197,400	612/ 120,400	5/ 200

□ 버스전용차선 위반 단속

○ 목 표 : 18,000건

○ 실 적 : 17,100건(95%)

□ 체납과태료(과징금)일제정리

[ '99.9.30현재 ]

○ 체납액 : 12,846백만원

○ 목 표 : 1,527백만원(12%)

○ 실 적 : 1,080백만원(목표액대비:70.7%)

## 2000년 주요업무계획

### 불법주·정차 단속

#### □ 사업개요

- 단속인력 : 총 96 명
  - 주차 단속원 : 25명
  - 공 익 요 원 : 71명
- 기 간 : 2000. 1. ~ 12.

#### □ 목 표

- 단속건수 : 100,000건

#### □ 추진방향

- 실적위주 단속지양
- 지역, 시간대별 탄력적 단속으로 민원발생 예방
- 자원봉사자를 활용한 바른 주차 계도

#### □ 추진방안

- 단속요원 소양교육 및 사기진작
  - 교 육 : 12회(매월)
  - 간 담 회 : 4회(단속요원)

## 주차시설 관리

### □ 사업개요

- 대 상 : 6,513개소
  - ┌ 부설주차장 : 6,497개소
  - └ 공영주차장 : 16개소(유료)
- 사업기간 : 2000. 1. ~ 12.

### □ 관리분야

- 부설주차장 : 불법용도 변경, 물건적치, 진입 방해시설 설치
- 공영주차장 : 물건적치, 부당요금 징수

### □ 추진일정

- 부설주차장 전수조사 : 5월, 11월
- 공영주차장 지도점검 : 4월, 10월
- 공영주차장 시설물 정비 : 3/4분기(소요예산 : 11백만원)

## 체납과태료(과징금)일제정리

사업개요

- 추진기간 : 2000. 1. ~ 12.
- 총체납액 : 393,632건 14,589백만원

목 표

- 징수목표 : 35,073건 1,458백만원 (10%)

(단위:백만원)

구 분	체납현황(A)		징수목표(B)		비율 (B/A)
	건 수	금 액	건 수	금 액	
계	393,632	14,589	33,097	1,458	10
주·정차과태료	375,229	13,112	31,267	1,311	10
전용차선과태료	14,324	736	1,430	73	10
운수(과징금)과태료	4,029	741	400	74	10

추진일정

- 2000. 1월 : 계획수립 및 5회이상 상습체납자 명단작성
- 2000. 3월 : 상습체납자 부동산 유·무 전산조회 (세무1과)
- 2000. 6월 : 부동산 소유자 압류
- 2000. 9월 : '90~94 부과 차량중 차적조회 불능 및 채권보전이 확보되지 않는 경우 시효결손 처분

## 사업용차량 운송질서 확립

### □ 사업개요

○ 대 상 : 시내버스, 마을버스, 택시, 화물, 대여사업등

구 분	버 스	택 시	화 물	대여사업
단속내용	· 노선위반	· 합승행위	· 약관위반	· 요금미게시
	· 무정차통과	· 부당요금징수	· 부당운송조건	· 업종외영업
	· 임의증감차등	· 승차거부등	· 상호미표시등	· 밤샘주차등

○ 단속인원 : 3개조 8명

○ 사업기간 : 2000. 1. ~ 12.

### □ 목 표

○ 단속건수 : 2,000건

### □ 추진방안

○ 정기점검(마을버스:년6회, 시내버스:분기1회, 택시:분기1회)

○ 수시점검(민원발생등 필요시)

○ 상시 단속반 편성운영(3개반 8명), 취약지역 순회단속

- 취약지역 : 신촌R, 홍대전철역, 성산임대㉠, 망원유수지등



## 버스전용차선 위반 단속

### □ 사업개요

- 사업범위 : 5개노선 10개 지점 10.2km (총연장 : 17.4km)
- 단속인원 : 93명(지도원 : 41명, 공익요원 : 52명)
- 사업기간 : 2000. 1 ~ 12.

### □ 목 표

- 단속건수 : 18,000건

### □ 추진방안

- 단속시간
  - 평 일 : 07:00 ~ 21:00
  - 토요일 : 07:00 ~ 15:00(일요일, 공휴일 제외)
- 단속방법 : 위반차량 전구간 비디오 촬영