

4. 공중위생업소의 고품질 위생서비스 실현

지도점검 및 위생서비스수준 평가를 실시하여 공중위생업소의 위생수준을 향상시키고 국민 건강을 보호하고자 함

■ 사업개요

○ 사업기간 : 2019. 1. ~ 12.

○ 사업대상

(단위 : 개소)

계	숙박업	목욕장업	이용업	미용업	세탁업	건물위생 관리업	위생물수건 처리업
1,976	97	33	92	1,396	182	174	2

○ 사업내용

- 지도점검 및 위생서비스수준 평가로 국민을 위한 위생수준 향상
- 명예공중위생감시원과 합동 지도점검 활동

○ 추진근거

- 「공중위생관리법」 제9조(보고 및 출입·검사), 제13조(위생서비스수준의 평가)

■ 세부추진계획

○ 공중위생업소 위생지도점검 : 연중

- 점검내용 : 업소별 시설 및 위생관리 기준 적합 여부, 욕조수 수질검사, 먹는샘물 수거검사 등

○ 2019년 공중위생서비스수준 평가 실시 : 5. ~ 11.

- 평가대상 : 1,488개소(이용업 92개소, 미용업 1,396개소)
- 평가내용 : 준수사항(법에 규정된 사항), 권장사항(서비스관련 사항), 업소별 위생관리등급 지정 및 공표

■ 소요예산 : 10,000천원(구비)

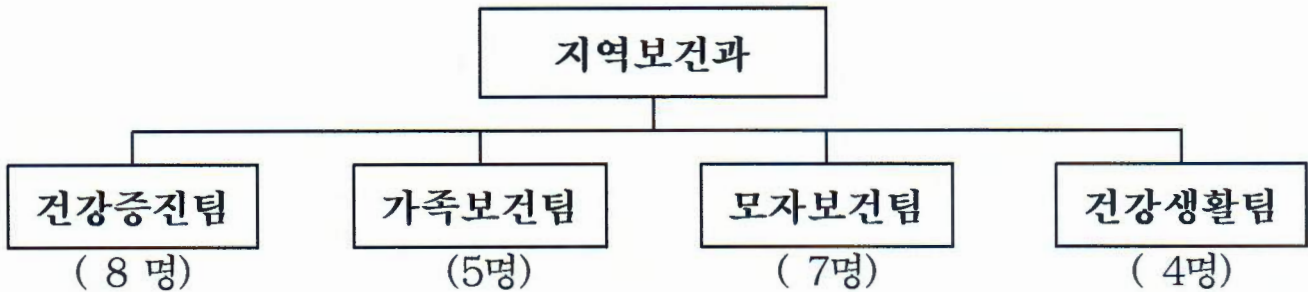
○ 명예공중위생감시원 활동비 : 1회 활동비 5만원 × 10명 × 20일

■ 기대효과

- 민·관합동점검을 통한 공중위생업소의 위생수준 향상 및 점검의 투명성·신뢰성 확보
- 이용고객의 만족도 향상 및 건강 증진

지역보건과

【조 직】



【인력현황】

(단위 : 명)

구 분	계	4급	5급	6급	7급	8급	9급	비고
정 원	24(1)		1	4	11	7(1)	1	
현 원	24(1)		1	10	9	4(1)		

※ 육아휴직 5명(7급), 요양휴직 1명(7급) 미포함

※ ()는 [8급 임기제]

【장비현황】

장 비 명	수량	용도	설치장소
산전진찰초음파진단기	1	임산부 초음파 검사	모자건강센터
백신보관 냉장고	2	예방접종 약품 보관	모자건강센터
종합체력측정장비	12	맞춤형 운동처방	마포건강관리센터
체성분 분석기	8	소아, 성인용 체성분 분석	마포건강관리센터 서강분소, 영양상담실
경동맥초음파진단기	1	심혈관 질환 조기검진	마포건강관리센터
동맥경화측정기	1	심혈관질환 조기검진	마포건강관리센터
심전도기	1	심혈관질환 조기검진	마포건강관리센터

【차량현황】

연번	차량번호	차종	용도	구입년월일	내구연한	사용기간
1	42버7995	뉴프라이드	방문건강관리	'05.12.31.	7년	11년11월
2	02저7878	클릭	방문건강관리	'05.4.14.	7년	12년 7월
3	02저5840	스타렉스	건강증진사업 및 행정지원	'05.2.2.	7년	12년 9월
4	59구2185	현대아이오닉 일렉트릭	임산부·영유아 방문건강관리	'17.12.20.	7년	-
5	59구2186	현대아이오닉 일렉트릭	임산부·영유아 방문건강관리	'17.12.20.	7년	-

【위탁시설현황】

시설명	소재지	개소일	운영체	센터장
마포구 치매안심센터	마포구 대흥로 122	'07.7.20.	서울성모병원 신경과	양동원

2019년도 주요업무 계획

1. 건강한 마포만들기 건강생활실천사업

생애주기별 신체활동, 영양, 비만, 절주 등 통합건강관리 서비스 제공 및 건강환경 조성으로 주민의 건강수준을 향상시키고자 함

■ 사업개요

- 사업기간 : 2019. 1. ~ 12.
- 사업대상 : 지역주민
- 사업내용
 - 영유아 및 임산부 영양플러스사업
 - 어린이집 및 유치원 건강증진 프로그램
 - 학교 건강증진 및 체험활동 교육
 - 성인 및 어르신 건강생활실천 서비스
 - 음주폐해 예방을 위한 환경조성

■ 세부추진계획

- 영유아 및 임산부 영양플러스사업: 3,200명
 - 영양교육 및 영양평가, 보충식품 지원
- 어린이집 및 유치원 건강증진 프로그램: 50개소
 - 아동 미각교육 및 교사, 부모, 조리사 역량강화 교육
 - 기초체력 검사, 체육교구 및 신체활동 프로그램 지원
- 학교 건강증진 및 체험활동 교육: 65회
 - 초등학교 이동건강체험관 및 신체활동 프로그램
 - 초·중·고등학교 비만, 영양, 금주교육 및 청소년 헬스업 자원봉사 캠프
- 성인 및 어르신 건강생활실천 서비스
 - 맞춤형 운동처방 및 주민참여형 비만예방 프로그램 (8,000명/5개소)
 - 어르신 신체활동 및 영양 프로그램 운영 (48개소)
- 음주폐해 예방을 위한 환경조성: 20회
 - 지역사회 절주교육 및 홍보

■ 소요예산 : 470,060천원

- 구비 284,130천원, 시비 112,840천원, 국비 73,090천원

■ 기대효과

- 생애주기별 통합건강증진 서비스 제공으로 건강생활실천 분위기 확산
- 자가 건강관리 능력 향상으로 건강행태개선 및 건강증진 도모

2. 간접흡연예방과 흡연자 금연지원 사업

금연구역 지정·관리를 통하여 간접흡연 피해를 방지하고 흡연자 금연지원 서비스 제공으로 지역사회 흡연율 감소 및 구민 건강증진에 기여

■ 사업개요

- 사업기간 : 2019. 1. ~ 12.
- 사업대상 : 지역주민
- 사업내용
 - 간접흡연 피해 예방을 위한 금연 환경 조성
 - 흡연자 금연을 위한 내소·찾아가는 금연클리닉 운영
 - 대상별 흡연예방 교육 및 홍보

■ 세부추진계획

- 간접흡연 피해 예방을 위한 금연 환경 조성
 - 금연구역 지도점검 : 12,000개소
 - 금연구역 내 흡연행위 단속 및 과태료 부과 : 330건
- 흡연자 금연 지원 서비스 제공
 - 내소자 및 찾아가는 금연클리닉 운영 : 2,800명
 - 금연 치료비 지원사업 : 600건
- 흡연예방 교육 및 홍보
 - 관내 어린이집·학교·사업장 등 흡연 예방 교육
 - 홍보물 제작·다양한 매체 활용 홍보 및 캠페인 실시

■ 소요예산 : 271,020천원

- 구비 94,857천원, 시비 40,653천원, 국비 135,510천원

■ 기대효과

- 금연 환경조성을 통한 간접 흡연 피해 방지
- 흡연율 감소를 통한 건강증진 및 건강수명 연장에 기여

3. 어르신 건강돌봄서비스, 방문건강관리

건강문제가 있는 취약계층 및 65세·70세 도래 어르신을 대상으로 방문건강관리서비스를 제공하여 건강상태를 유지 또는 개선시킴으로써 건강형평성을 보장하고자 함

■ 사업개요

- 사업기간 : 2019. 1. ~ 12.
- 사업대상 : 건강 취약계층 및 65세 이상 어르신
- 사업인력 : 방문간호사 34명
- 사업내용
 - 찾아가는 방문건강관리서비스 및 맞춤형 건강관리
 - 65세·70세 도래 어르신 및 건강문제가 있는 취약계층 건강상담, 등록관리
 - 건강행태개선, 만성질환 예방 및 관리 등 맞춤형 건강서비스 제공
 - 계절별 건강관리 및 필요시 보건·복지 자원연계
 - 노년기 건강관리를 위한 건강프로그램 운영

■ 세부추진계획

- 찾아가는 방문건강관리서비스 강화
 - 포괄적 건강평가 실시 후 건강교육, 상담 등 건강문제에 따른 맞춤형 건강관리
 - 지역사회 맞춤형 자원 발굴 및 보건, 의료, 복지 자원연계
- 건강 취약계층 맞춤형 건강관리 : 10,000가구
 - 독거노인 등 건강문제가 있는 취약계층 관리강화
 - 폭염·한파 등 이상 기후 시 취약계층 건강관리 강화
- 경로당 등을 대상으로 소규모 건강관리 프로그램 운영 및 보건교육 : 48개소
- 방문간호사의 역량강화를 위한 정기 교육 및 사례관리 운영 : 월2회

■ 소요예산 : 1,512,633천원

- 구비 506,725천원, 시비 771,743천원, 국비 234,165천원

■ 기대효과

- 찾아가는 방문건강관리서비스 제공으로 적극적 건강문제 발견 및 사각지대 해소
- 건강취약계층의 자가건강관리 능력을 향상함으로써 건강상태 유지 및 개선
- 보건, 복지가 함께하는 맞춤형 통합돌봄서비스 제공

4. 행복한 노후, 치매예방관리

치매국가책임제 시행에 따른 치매예방, 조기진단 및 관리, 자원연계 등 유기적인 통합관리서비스를 제공함으로써 국민의 삶의 질 향상에 기여하고자 함

■ 사업개요

- 사업기간 : 2019. 1. ~ 12.
- 사업대상 : 60세 이상 어르신, 지역주민
- 사업내용
 - 치매안심센터 설치 및 운영
 - 치매예방 및 인식개선 활동
 - 치매조기발견 및 관리
 - 저소득층 의료비 지원
- 운영방법 : 가톨릭대학교 서울성모병원 위탁 운영

■ 세부추진계획

- 치매안심센터 설치 및 운영
 - 염리종합사회복지관(3층) 치매안심센터 설치에 따른 설계(~9월) 및 공사 착공(10월)
 - 치매안심센터 인력증원 : 1개팀 15명 → 5개팀 20명
- 치매예방 및 인식개선 활동 : 교육, 홍보캠페인, 기억친구 양성
- 치매검진을 통한 조기발견 및 관리
 - 조기발견을 통한 체계적 치매관리를 위한 선별검진 및 정밀검진 제공 : 9,000명
 - 정상, 치매고위험, 치매, 치매가족 등 대상자별 등록관리 : 8,000명
 - 치매예방, 치료 및 재활을 위한 인지건강프로그램 운영 : 10,000명
 - 기억키움학교 및 가족카페 신규 운영 : 1,500명
- 저소득층 의료비지원: 2,000건
 - 원인확진검사비, 치매치료관리비 및 공공후견 지원

■ 소요예산 : 1,350,460천원

- 구비 348,503천원, 시비 347,103천원, 국비 654,854천원

■ 기대효과

- 치매예방, 조기진단 및 관리 등 통합건강관리를 통한 치매 중증화 억제
- 치매 어르신 및 가족 맞춤형 서비스 제공으로 만족도 향상

5. 건강한 출산, 행복한 아기 모자건강센터 운영

임신부터 육아까지 체계적인 건강관리로 임산부와 영유아의 건강을 증진시키고 출산친화 환경을 조성 하고자 함

■ 사업개요

- 사업기간 : 2019. 1. ~ 12.
- 사업대상 : 가임기 여성, 예비부부, 임산부 및 영유아
- 사업내용
 - 예비부부 임신전 건강검진
 - 임산부 산전·후 건강 관리
 - 영유아 건강검진 및 관리
 - 임산부·영유아 가정방문 건강관리
 - 모자건강교실 프로그램 및 자조모임 운영

■ 세부추진계획

- 예비부부 건강검진 : 1,000명
 - 기초혈액검사, 풍진검사(여성), 매독, 에이즈, 흉부X-선, 임질
- 임산부 산전·후 건강검진 및 관리 : 4,500건
 - 기초 혈액검사, 소변검사, 기형아·초음파검사, 엽산제·철분제 제공 등
- 영유아 건강검진 및 관리 : 200건
 - 영유아 건강검진, 영유아 발달장애 검사비 지원
 - 영유아 오감발달 및 놀이공간을 위한 오감발달존 운영
- 임산부·영유아 가정방문 건강관리 : 1,200건
 - 출산가정 방문 건강관리(보편, 지속) 및 고위험 가정 지역사회자원 연계
- 모자건강교실 프로그램 및 자조모임 운영 : 900명
 - 출산준비교실, 모유수유클리닉, 아기와 함께하는 교실, 엄마모임 등
 - 자조모임 운영으로 육아 정보 공유 및 소통으로 부모 양육 역량 강화

■ 소요예산 : 369,318천원

- 구비 90,882천원, 시비 220,484천원, 국비 57,952천원

■ 기대효과

- 대상자 맞춤형 건강관리로 임산부와 영유아 건강증진 및 양육역량 강화 도모
- 모든 출산가정에 보편적 서비스 제공으로 임산부·영유아의 건강형평성 제고