

보고자료	제92회 제2차정례회(복지도시위원회)
보고일	'02. 12. 14(토) 09:00

옹벽 및 구조물 벽면녹화 계획

2002. 12.



도 시 관 리 국
(공원녹지과)

옹벽 및 구조물 벽면녹화 사업계획

주요 도로변의 옹벽과 방음벽 등 구조물이 노출되어 위압감을 줄 뿐만 아니라 삭막하고 미관을 저해하고 있어 벽면그림에서 탈피하여 덩굴성 식물과 초화류를 식재하여 생동감 있고 아름다운 경관을 조성함으로써 시각적 안정감과 가로경관을 향상하고 친환경적인 푸른 마포건설에 기여

□ 현 황

- 조 성 지 : 서강대학교석축 담장 등 총 9개소
- 주요식물
 - 덩굴성식물 : 담쟁이, 인동덩굴, 송악 등
 - 초 화 류 : 비비추, 옥잠화, 수호초 등
- 조성기간 : '00. 3. ~ '01. 6.
- 조성기관 : 서울시

□ 추진방향

- 대상지는 주요도로변의 옹벽, 석축, 담장, 방음벽 등 구조물
- 구조물앞에 띠형태의 작은 화단을 설치하고 구조물은 목재방부목과 덩굴성식물로 차폐
- 작은 화단내에는 초화류와 관목류를 다양하게 도입하여 수준높게 조성

□ 도입되는 식물

- 덩굴성 식물 : 담쟁이, 미국담쟁이, 줄사철, 능소화, 등나무, 칩, 다래, 으름덩굴, 인동덩굴, 덩굴장미, 머루, 오미자, 수세미 등
- 초 · 화류 : 옥잠화, 비비추, 철쭉, 조릿대, 수호초, 원추리 등

□ 사업계획

- 위 치 : 서강대후문주변 등 4개소
- 사업규모 : 연장 1,100m(서강대후문주변, 홍재천변, 만리재길주변, 서강대주변 등)
- 사업내용 : 녹지경계목설치 1,100m, 담쟁이 등 초화류식재
- 사업비 : 250백만원
- 사업기간 : 2003. 3 ~ 10

□ 세부추진계획

- 2003. 1 ~ 3 : 실시설계용역
- 2003. 4 ~ 5 : 공사발주
- 2003. 6 ~ 10 : 공사시행

□ 효 과

- 가로경관을 향상하고 시각적 안정감 부여 및 위압감 저감
- 복사열 및 반사광 차단
- 친환경적인 푸른 마포건설 및 구민 정서함양 기여
- 소동물 및 곤충들의 서식처와 피난처 제공

따로붙임 : 녹화 대상지 및 녹화사례 현황사진 1부.

옹벽 및 구조물 벽면녹화 현황사진

□ 녹화 대상지



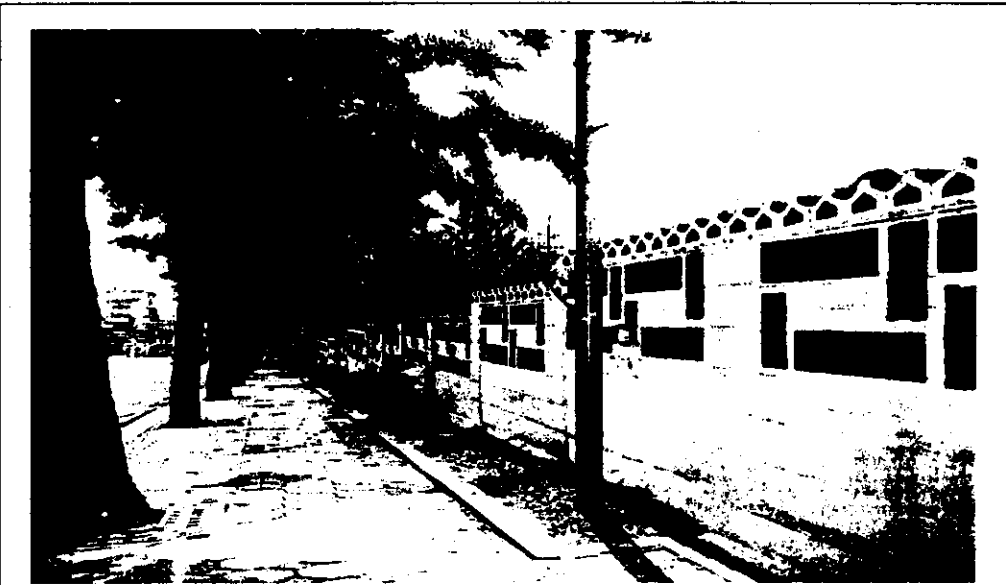
홍제천변 옹벽녹화 대상지



서강대학교 후문 맞은편 방음벽녹화 대상지



만리재길 삼성아파트주변 옹벽녹화 대상지

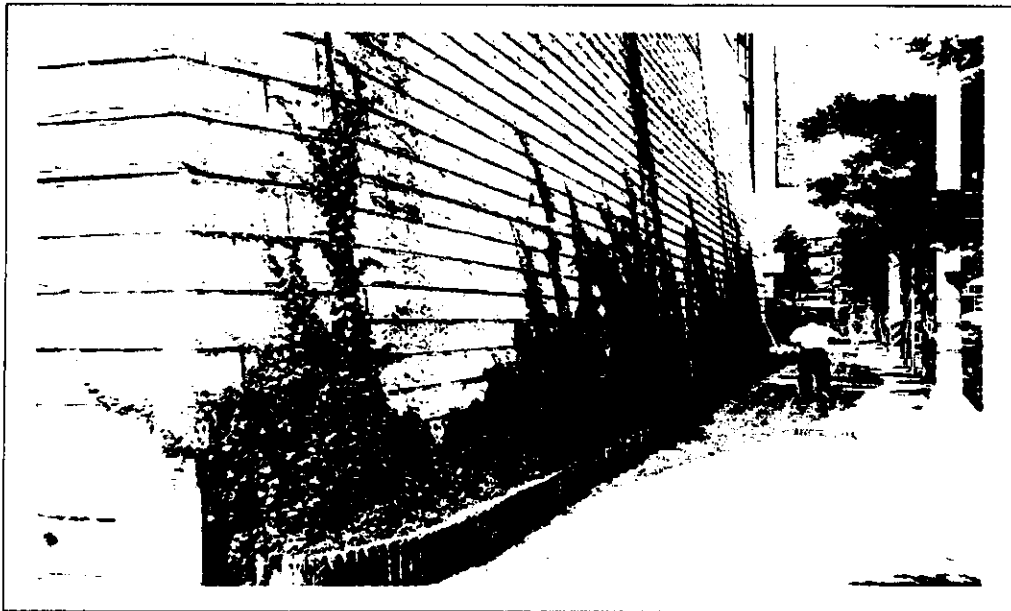


만리재길 삼성아파트 맞은편 담장녹화 대상지

□ 벽면녹화 조성사례



서강로 서강대학교 담장녹화 사례(2000년 시행)



창전로 삼성아파트주변 옹벽녹화 사례(2001년 시행)