

## 2006년도구유재산관리계획(안) 심사보고서

2005. 10. 27.  
행정건설위원회

### 1. 심사경과

- 가. 제안일자 및 제안자 : 2005년 10월 19일 마포구청장 제출
- 나. 회부일자 : 2005년 10월 19일
- 다. 상정일자 : 제116회 임시회 제1차위원회 (2005. 10. 27)  
상정, 심사, 의결

### 2. 제안설명의 요지

□ 제안설명자 : 재무과장 도 봉 주

#### 가. 제안이유

주차장법 제12조, 지방재정법 제77조 제1항, 같은 법 시행령 제84조 제2항, 지방자치법 제35조 제1항 제6호 및 서울특별시마포구 구유재산관리조례 제36조의 규정에 의거 2006년도에 이루어질 중요 재산의 취득에 관하여 구의회 의결을 얻기 위함.

#### 나. 주요골자

##### ○ 망원1동

- “2006년도 중기재정계획”에 의거 일반행정부문 투자사업으로 2006년도에 망원1동 현 청사의 건물 안전진단을 시행하여 옥상에 37~67평 규모로 증축 건립하고자 함.

- 동 청사 증축재원 확보방안으로 총 소요예산 467백만원을 2006년 중기 재정계획에 반영하였으며, 2006년도 본 예산에 편성하여 집행하고자 함.

○ 신수동

- “2006년도 중기재정계획”에 의거 일반행정부문 투자사업으로 2005.10~2006.03월에 신수동 지역 주택조합 사업부지내(신수동 338번지 일대, 972.0㎡)에 동 청사 부지를 확보(기부채납)하여 신수동 신청사를 지하1층~지상3층, 연면적 1,188㎡(약360평) 규모로 2007년까지 건립하고자 함.

- 동 청사 건립재원 확보방안으로 총 소요예산 2,505백만원을 2006년 중기재정계획에 반영하였으며, 2006년도 본 예산에 편성 집행하고자 함.

○ 상암2,3공영주차장

- “2006년도 중기재정계획”에 의거 구주차장특별회계 사업으로 2006년~2007년 2개년에 걸쳐 상암2공영주차장(주차면 95면), 상암3공영주차장(주차면 55면)을 건립하고자 함.

- 총소요예산 6,435백만원(부지매입비 5,735 건설비 700)을 2006년~2007년도 2개년에 걸쳐 본 예산에 편성하여 집행하고자 함.

· 2006년도 소요예산 : 3,218백만원

· 2007년도 소요예산 : 3,217백만원

일련 번호	재 산 표 시			추정 가액 (단위:천원)	취 득 시 기	취 득 사 유	취득재산 소유자 (주소, 성명)	비고
	지목	소재지	면적(㎡)					
계			토지:4,795 건물:1,409	11,396,260				
1	건물	마포구 망원1동 403-22	122.10 ~221.10	467,280	2006년도	동 청사 신중축	마포구 성산동 275-3	
2	건물	마포구 신수동 338외 8필지	1,188	2,505,268	2007년도			
3	토지	마포구 신수동 338외 8필지	972.0	1,988,712	2006년도			기부 채납
4	주차장	상암2공영주차장 (상암동산22일대)	2,345	4,117,000	2006~ 2007	주차장 건설		
5		상암3공영주차장 (상암동360-6일대)	1,479	2,318,000	2006~ 2007			

### 3. 전문위원 검토보고 (전문위원 박 관 수)

○ 동 건은 지방재정법 제77조 및 같은 법 시행령 제84조, 서울특별시 마포구구유재산관리조례 제36조제1항의 규정에 의하여 2006년도에 이루어질 일반회계 투자사업 중 망원1동 동 청사 증축 및 신수동 동 청사를 신축하기 위한 구유재산관리계획과 주차장특별회계사업 중 상암 2,3공용 주차장을 건립하기 위한 관리계획을 수립하여 의회의 의결을 얻은 후 2006회계년도 예산에 편성하고자 제출된 것임.

#### 〈주요내용〉

○ 동 계획안에 의하면 망원1동은 현 청사(망원1동 403-22, 지하1층 지상2층 673.89㎡)의 옥상에 122.1㎡(37평)내지 221.1㎡(67평) 규모로 2006년도에 증축하고자 하는 것으로 소요 추정가액은 4억6,728만원이 되겠고, 신수동 신청사 건립은 신수동 지역주택조합 사업부지내에 동 청사 부지(신수동 338외 8필지, 972㎡)를 기부채납으로 확보하여 지하1층~지상3층, 연면적 1,188㎡(약 360평)규모로 2007년도까지 건립하고자 하는 것으로 건립 추정가액은 25억526만8천원이 되겠음.

○ 주차장특별회계 사업으로 추진하고자하는 상암2,3공영주차장 건립 계획은 2006년도부터 2007년도까지 2개년에 걸쳐 건립하고자 하는 것으로 인근에 공공청사, 일반업무시설, 근린생활시설 등이 입주할 계획에 있는 상암2공영주차장의 위치는 상암동 산 22번지 일대로 면적은 2,345㎡(709평), 주차면은 95대이고, 상암3공영주차장의 위치는 상암동 360-6 일대로 면적은 1,479㎡(447평), 주차면은 55대이며, 상암2,3공영주차장의 부지 평당매입가는 약 500만원으로 건설교통부 택지개발업무처리지침 제18조에 의거 조성원가에 의한 수의계약으로 매입하고, 총 소요예산 64억3,500만원(상암2공영주차장 부지매입비 35억1,700만원과 건설비 6억원, 상암3공영주차장 부지매입비 22억1,800만원과 건설비 1억원)은 2006년도에 32억1,800만원, 2007년도에 32억1,700만원을 예산에 편성하여 2개년에 걸쳐 추진하고자함.

#### 〈검토의견〉

○ 망원1동 현 청사 증축, 신수동 동 청사 신축사업 및 상암2,3공영주차장 건설사업은 2006년도 중기재정계획에 의한 일반행정부문 투자사업 및 주차장특별회계 사업이 되겠음.

○ 상암2,3공영주차장의 위치적 공통점은 상암동 택지개발지구로서 주변 100m이내에 아파트단지(4,5,6,7단지)가 있고, 공공청사, 중·고등학교, 일반업무시설, 근린생활시설, 첨단업무단지 등이 입주할 예정에 있는 지역으로 앞으로 주차수요가 증대될 것으로 예상되는 지역이며, 주차장 용지도 부동산 시장가격이 아닌 택지조성원가에 의한 저렴한 비용으로 부지확보가 가능할 것으로 판단되고, 향후 DMC단지가 완공되어 상주인구와 방문객 등의 주차수요를 감안하면 상암2,3공영주차장 건설계획은 타당성이 있다고 사료됨.

4. 질의 및 답변요지 : 없 음

5. 토론요지 : 없 음

6. 심사결과 : 원안가결

7. 소수의견의 요지 : 없 음

8. 기타사항 : 없 음

# 2006년도 구유재산관리계획(案)

의안  
번호

제출일자: 2005. 10.  
제 출 자: 마포구청장

## 1. 제안이유

주차장법 제12조, 지방재정법 제77조 제1항, 같은 법 시행령 제84조 제2항, 지방자치법 제35조 제1항 제6호 및 서울특별시마포구구유재산관리조례 제36조의 규정에 의거 2006년도에 이루어질 중요재산의 취득에 관하여 구의회 의결을 얻기 위함.

## 2. 주요골자

### 가. 망원1동

- “2006년도 중기재정계획”에 의거 일반행정부문 투자사업으로 2006년도에 망원1동 현 청사의 건물 안전진단을 시행하여 옥상에 37~67평 규모로 증축 건립하고자 함.
- 동 청사 증축재원 확보방안으로 총 소요예산 467백만원을 2006년 중기재정계획에 반영하였으며, 2006년도 본 예산에 편성하여 집행하고자 함

### 나. 신수동

- “2006년도 중기재정계획”에 의거 일반행정부문 투자사업으로 2005.10~2006.03월에 신수동 지역 주택조합 사업부지내(신수동 338번지 일대, 972.0㎡)에 동 청사 부지를 확보(기부채납)하여 신수동 신 청사를 지하1층~지상3층, 연면적 1,188㎡(약360평) 규모로 2007년 까지 건립하고자 함.
- 동 청사 건립재원 확보방안으로 총 소요예산 2,505백만원을 2006년 중기재정계획에 반영하였으며, 2006년도 본 예산에 편성 집행하고자 함

### 다. 상암 2,3공영주차장

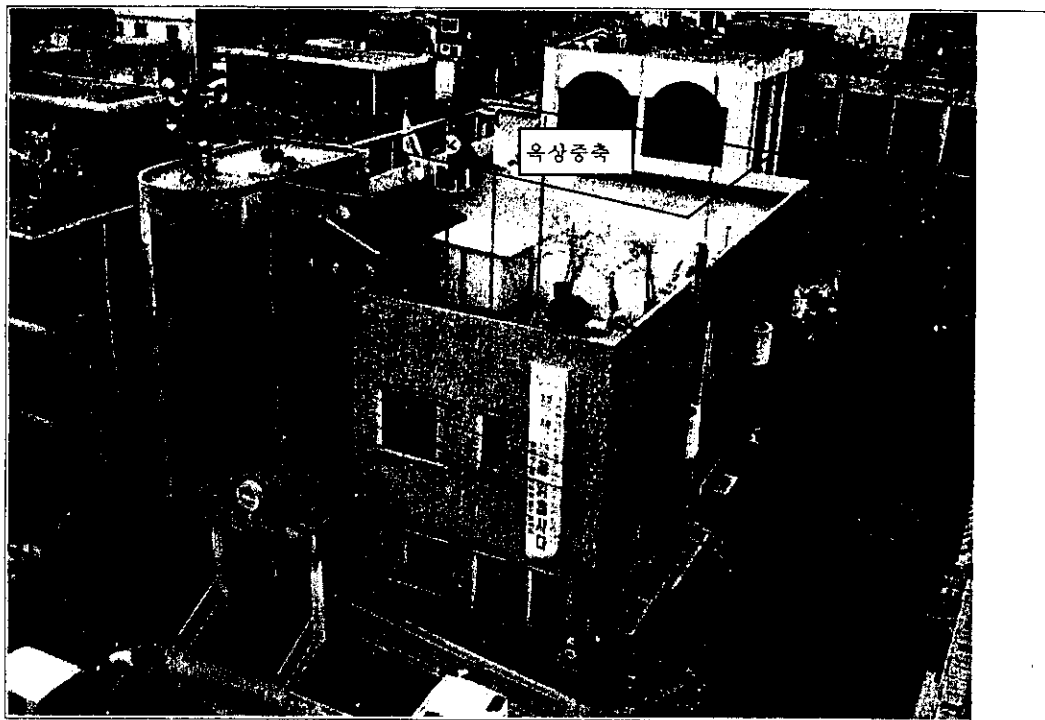
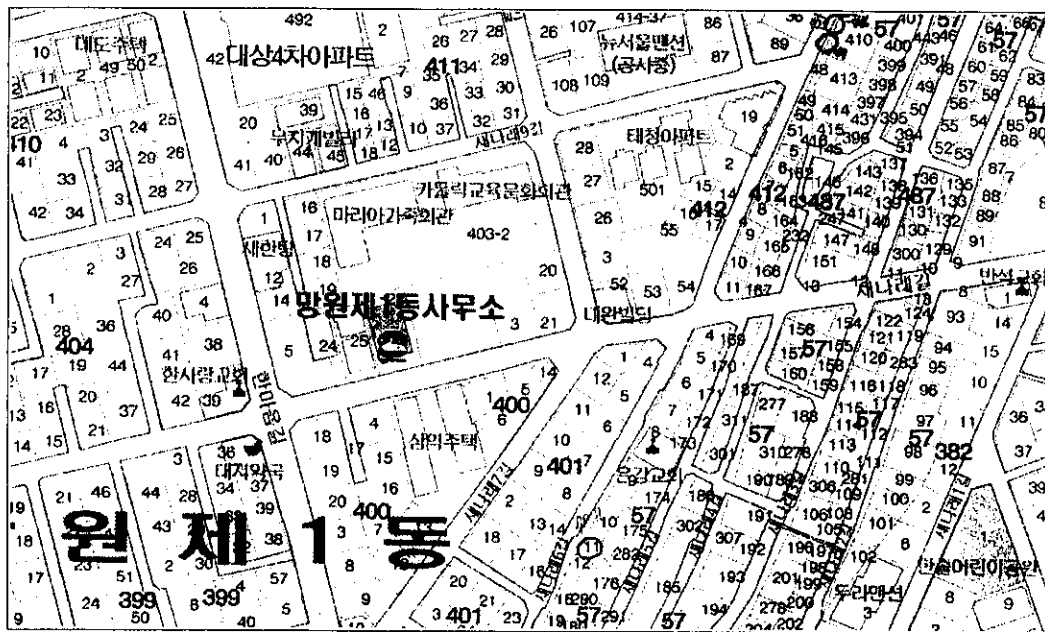
- 「2006년도 중기재정계획」에 의거 구주차장특별회계 사업으로 2006년~2007년 2개년 에 걸쳐 상암2공영주차장(주차면 95면), 상암3공영주차장(주차면 55면)을 건립하고자 함
- 총소요예산 6,435백만원 (부지매입비 5,735 건설비 700)을 2006년~2007년도 2개년 에 걸쳐 본 예산에 편성하여 집행하고자 함.
  - ▶ 2006년도 소요예산 : 3,218백만원
  - ▶ 2007년도 소요예산 : 3,217백만원

일련 번호	재 산 표 시			추정 가액 (단위:천원)	취 득 기 시	취 득 유 사	취득재산 소유자 (주소, 성명)	비고
	지목	소 재 지	면적(㎡)					
계			토지 : 4,795 건물 : 1,409	11,396,260				
1	건물	마포구 망원1동 403-22	122.10 ~ 221.10	467,280	2006년도	동 청사 신, 증축	○ 마포구 성산동 275-3	
2	건물	마포구 신수동 338외 8필지	1,188	2,505,268	2007년도			
3	토지	마포구 신수동 338외 8필지	972.0	1,988,712	2006년도			기부 채납
4	주차장	상암2공영주차장 (상암동 산22일대)	2,345	4,117,000	2006~ 2007	주차장 건설		
5		상암3공영주차장 (상암동 360-6일대)	1,479	2,318,000	2006~ 2007			

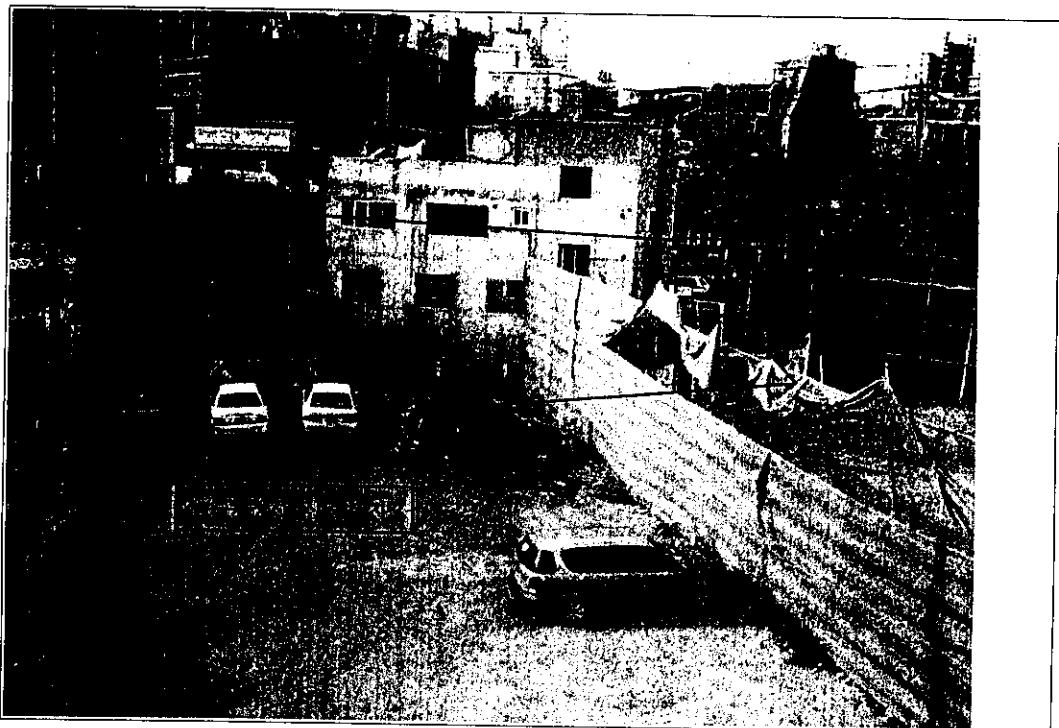
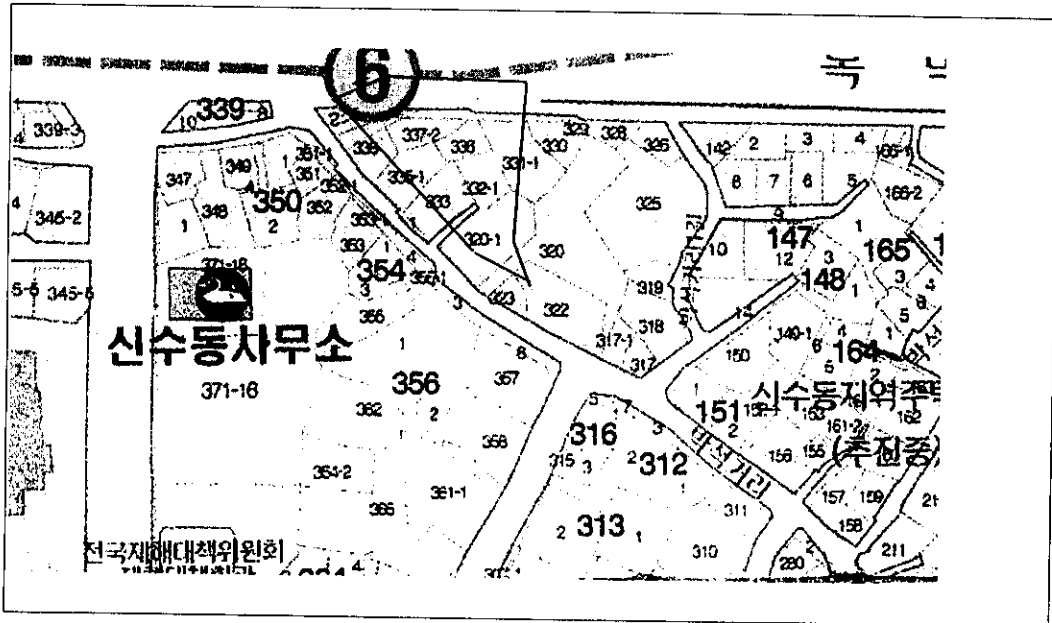
### 3. 근 거

- 지방재정법(개정:2001.1.29, 법률 : 제6400호) 제77조제1항
- 지방자치법(개정:2002.3.25, 법률 : 제6669호) 제35조제1항 제6호
- 지방재정법시행령(개정:2002.12.31, 대통령령 : 제17871호) 제84조제2항
- 서울특별시마포구구유재산관리조례(개정:2002.10.5, 조례 : 제521호) 제36조, 제37조
- 서울특별시마포구구유재산관리조례시행규칙(개정:2001.3.31, 규칙 : 제354호) 제29조

# 위치도 및 현황도



# 위치도 및 현황도







상암3공영주차장

