

# 業 務 報 告

(제97회 제1차 정례회)



2003. 6

企劃財政局

# 報 告 順 序

■ 一 般 現 況 ----- 1

■ 企 劃 豫 算 課 ----- 2

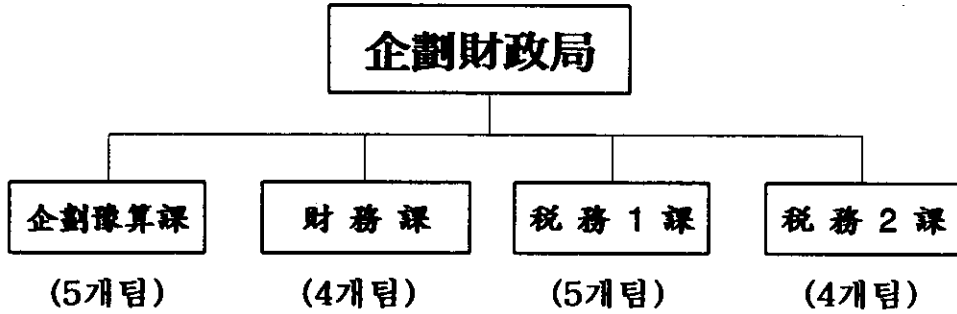
■ 財 務 課 ----- 9

■ 稅 務 1 · 2 課 ----- 12

# 企劃財政局

## 一般現況

■ 機 構 ----- 4과 18개팀



■ 人 力 ----- 119名

구 분	직 급	총 계	4급	5급	6급	7급	8급	9급	기능	고용
총 계	정 원	122	1	4	19	30	53	13	2	0
	현 원	119	1	4	19	30	52	9	3	1
기획예산과	정 원	30	1	1	6	9	9	2	2	0
	현 원	32	1	1	6	8	11	2	2	1
재무과	정 원	21		1	4	8	8	0	0	0
	현 원	21		1	4	9	6	0	1	0
세무1과	정 원	37		1	5	6	19	6	0	0
	현 원	34		1	5	4	21	3	0	0
세무2과	정 원	34		1	4	7	17	5	0	0
	현 원	32		1	4	9	14	4	0	0

# 2003 主要業務 推進 實績 및 計劃

[기 획 예 산 과]

## 1. 2003년도 구정 주요업무 평가

■ 대상사업수 : 146건

- 일반과제평가 : 115건
- 중점과제평가 : 31건

■ 업무평가 : 연 6회

- 일반과제평가 : 4회(1회/분기별)
- 중점과제평가 : 2회(1회/반기별)

■ 업무평가 실적 — 평가 1회(1/4분기)

구 분	사업수	완 료	정상 추진	시 기 미도래
일반과제평가	115	2 (1.8%)	101 (87.8%)	12 (10.4%)
중점과제평가	31	※ 상·하반기(6월, 12월)평가 실시		

■ 향후 추진계획

- 업무평가 내실화 : 사업추진의 효율성 및 목표달성도 제고
- 계획변경 사업에 대한 적정성 여부 등 사전심사 강화
- 업무평가 보고회 개최 : 반기 1회(7월, 12월)

## 2. 공무원 제안모집

- 모집기간 : 2003. 5. 1 ~ 7. 31(3개월)
- 제안대상 : 각종 제도 개선사항 및 구정운영 전반의 효율성 제고방안 등
- 제안자격 : 마포구 소속 공무원
- 추진실적
  - 홍보 : 인터넷 게시판 게재 및 홍보안내문 제작배포, 확대간부회의 지시 등 4회
  - 접수 : 3건(6. 11현재)
    - 차량 진입 금지봉(블라드) 시공방법 개선
    - 착상제 운영으로 제도개선 및 직원 창의력 배양
    - 구민들에게 세대당 인터넷 이메일을 통한 구정홍보 및 행정서비스 제공
- 향후 추진계획
  - 제안사항에 대한 관련 부서의 사전검토 및 의견수렴
  - 제안심사위원회 우수제안 선정 및 시상 : 2003. 10월
    - 채택건수 : 6건(특별상 1건, 우수상 2건, 노력상 3건)

## 3. 종합자료실 활성화

- 사업개요
  - 사업기간 : 2003. 1월 ~ 12월
  - 추진방향 : 자료실환경정비, 자료실문고확충, 자료실전산시스템운영 등
  - 주요내용
    - 자료실 비치도서 확충 : 매분기말 희망 구입도서 반영
    - 독서에 도움을 주는 자료실 환경조성 및 관심유도

■ 추진실적

- 직원의 선호조사 조사에 의한 도서구입 : 2회 (1/4, 2/4분기)
  - 총 183권 구입 : 문학 59, 어학 6, 과학 19, 기타 99
- ※ 2003년 자료실 이용현황

구분	2002년(월평균)	2003년(월평균)	이용율(%)
이용인원	18명	40명	122%증가
대출현황	38권	66권	73%증가
▶ 보유도서 : 5,293권(일반3,543 행정1,750)			

■ 향후 추진계획

- 어학, 전산등 각종 능력개발 도서구입으로 대외경쟁력 향상
- 자료실관리 전산시스템도입으로 자료실 이용률 제고
  - 서울시 자체개발 프로그램 도입(2003년도 하반기 예정)

4. 예산의 효율적 운용

■ 2003년도 예산규모 : 178,783백만원

- 일반회계 : 146,697백만원(2003년도 당초대비 2.04% 증가)

(2003. 6. 10현재)

(단위 : 백만원)

세 입	2003년도 최종예산	2003년도 당초예산	증(△)감	비 고
총 계	178,783	175,834	2,949	
일 반 회 계	146,697	143,760	2,937	
특 별 회 계	32,086	32,074	12	
의료보호기금	67	67	0	
주 차 장	32,019	32,007	12	

○ 증감내역 : 2,949백만원(간주처리 14회)

- 자활근로사업비 : 998,384천원, 공공근로사업비 : 647,000천원
- 마포 장애인 복지관 운영비 : 508,164천원
- 사랑받는 어린이공원가꾸기 : 121,095천원
- 재활프로그램실시 기관운영비 : 19,000천원
- 블록별 주차 수요조사 및 내집 주차장 설치가능 주택조사 : 11,400천원
- 고학력 행정서포터즈 운영지원의 20개사업 : 643,385천원

## 5. 중기투자·재정계획 수립

- 계획기간 : 2003년 ~ 2007년(5개년 계획으로 작성)
- 수립내용 : 재정전망, 주요시책사업 추진방향설정, 투자계획 수립 등
- 추진실적

- 중기재정계획 수립 지침시달 : 2003. 5. 19
- 각 부서 계획안 작성 : 2003. 5. 20 ~ 6. 5

- 향후 추진계획

- 중기재정계획 수립 : 2003. 6 ~ 7월중
- 중기투자·재정계획심의회 : 2003. 7월중
- 계획확정 및 책자발간 : 2003. 8월중
- 구의회 제출 : 2003. 9월중

## 6. 주요소송 심사분석

- 심사분석대상

- 행정소송 : 1억원이상 조세·공과금 등 처분사건
- 민사소송 : 소송물가액 5,000만원 이상 및 300m<sup>2</sup>이상 토지소유권 분쟁사건

- 심사분석방법 : 소송발생경위, 응소대책, 문제점, 향후대책 등 보고 및 토의

- 보고회 개최시기 : 반기 1회(6월, 12월)

## 7. 무료 법률상담

- 대 상 : 마포구민(국민기초생활보장 수급자 등 소외계층 중심)
- 운영방법 : 상담 희망주민 사전 접수하여 상담일 지정 운영(매주 월요일)
- 상담변호사 : 관내 거주 자원봉사자 7명(변호사 7명)
- 추진실적 : 9회 97명 상담 (2003. 5. 31 현재)

임대차	가족법	채권·채무 보 중	손해배상	행정일반	부동산 계 약	기 타
21	20	19	5	15	3	14

## 8. 소송실무 교육

- 교육횟수 : 연 4회(분기별 1회)
- 교육대상 : 소송수행자, 담당주사, 교육희망직원 등
- 추진실적
  - 교육실시 : 2회(초급, 중급과정 구분실시)
  - 실시인원 : 124명(초급 42명, 중급 82명)
  - 교육내용 : 행정·민사(국가)소송의 진행절차 및 답변서 작성방법 등

## 9. 자치법규 지속정비

- 정비대상 : 217건(조례 114건, 규칙 80건, 훈령 23건)
  - 현행 조례·규칙 등이 상위법규와 상충되는 자치법규
  - 현실에 맞지않는 불합리한 자치법규
- 정비실적 : 20건
  - 조 례 : 11건(제정 3건, 개정 8건)
  - 규 칙 : 5건(제정 1건, 개정 4건)
  - 훈 령 : 4건(개정 4건)



## 10. 정보 기반시설 구축

### ■ 전산장비 보급 및 시군구행정종합서버 성능개선

- 전산장비 보급 : 225대(컴퓨터 165대, 프린터 60대) — 5월
- 행정업무용 S/W 구입 : 3종 6본 — 5월
  - V3EDM 전체사용권, V3NET(서버용) 3본, 플립앨범 2본
- 시군구행정종합 서버 성능개선 — 5월
  - CPU 증설 : 900MHz 4개(900MHz 4개 → 900MHz 8개)
  - 메모리증설 : 4GB(8GB → 12GB)
  - 디스크증설 : 720GB(465GB → 1,185GB)

### ■ 구 홈페이지 개편

- 개편기간 : 2003. 5. 24 ~ 7. 24
- 주요 개편사항
  - 포털사이트 구축 및 정책토론평등 구민참여 유도
  - 동영상 사이트 신설(각종 구행사를 동영상으로 소개)
  - 지리정보서비스 신설
  - 홍보용 책자 전자북 신설
  - 웹메일서비스 개편
- 향후 추진계획
  - 홈페이지 제작완료 : 2003. 7. 15
  - 홈페이지 시험운영 : 2003. 7. 24까지
  - 신규 홈페이지 운영 : 2003년 7월중

## 11. 정보화 능력 향상

### ■ 정보화 교육 지속 실시(2003. 3 ~ 6월까지)

(5월말 기준)

교육과정	계획인원	교육실적	교육내용
계	37회 668명	27회 487명	
구민교육	17회 340명	11회 203명	컴퓨터 기초 및 인터넷 활용
노인교육 (55세이상 노인)	4회 80명	3회 72명	"
취업준비생	3회 60명	2회 24명	자격증대비반 운영
장애인교육 (장애인 및 가족)	4회 8명	3회 11명	컴퓨터 기초 및 인터넷 활용
직원교육	9회 180명	8회 177명	인터넷 활용, 한글97, 홈페이지제작, 액세스

### ■ 향후 추진계획

- 2003. 7~12월까지 교육은 6월중 계획수립후 시행

## 12. 통계조사 업무 내실화

### ■ 사업체 기초통계조사 실시

- 조사기간 : 2003. 4. 1 ~ 4. 30
- 조사결과(잠정) : 24,567개 사업체
- 조사방법 : 임시조사원 채용(62명) 현장방문조사
- 향후 추진계획
  - 잠정결과 대외 공표 : 2003. 7월
  - 조사결과 보고서 발간 : 2003. 11월

### ■ 광공업 통계조사

- 조사기간 : 2003. 5. 16 ~ 6. 14
- 조사결과 : 755개 사업체(공장 734개, 본사 21개)
- 조사방법 : 임시조사원 채용(10명) 현장방문조사
- 향후 추진계획
  - 조사결과 내검 및 전산입력 실시 : 2003. 6 ~ 7월

# 2003 主要業務 推進 實績 및 計劃

[재 무 과]

## 1. 국·공유 잡종재산의 효율적관리

### ■ 사업개요

○ 대 상

구 분	계		국 유		시 유		구 유	
	필지(동)	면적(m <sup>2</sup> )	필지(동)	면적(m <sup>2</sup> )	필지(동)	면적(m <sup>2</sup> )	필지(동)	면적(m <sup>2</sup> )
계	1,930	373,477	1,194	222,283	263	114,295	473	36,899
토 지	1,926	372,910	1,193	222,113	260	113,898	473	36,899
건 물	4	567	1	170	3	397	0	0

○ 사업내용

- 현장확인 위주 재산관리 : 년1회 실태조사(4.1 - 9. 30)
- 재산수입 증대 : 6,285백만원
  - 보존 부적합 재산 매각 및 변상금, 대부로 부과 확정
- 재산관리관 소관재산 권리보존 및 책임관리

### ■ 추진실적 (2003. 5. 31현재)

○ 국·공유지 실태조사

- 조사대상 : 1,926필지 372,910m<sup>2</sup>
- 실 적 : 452필지 34,854m<sup>2</sup> (대상의 25%)

○ 재산 수입증대 : 304건 3,821,767천원 (목표의 61%)

- 매 각 : 114건 3,680,693천원
- 대 부 : 42건 49,259천원
- 변상금 : 148건 91,815천원

### ■ 향후 추진계획

- 2003. 9. 30 : 현장실태조사 완료
- 2003. 10. 1~ 10. 30 : 점유지 측량 및 점유자 조사
- 2003. 11. 1~ 11. 30 : 변상금부과 사전통지
- 2003. 12. 1~ 12. 31 : 변상금(대부료)부과 및 매각

## 2. 『전자입찰·전자공개수의계약제도』 정착

우리구에서 발주하는 계약을 인터넷을 이용하여 입찰의 전과정을 집행하는 「전자입찰제 및 전자공개수의계약제」를 정착시켜 계약의 투명성과 공정성을 확보하고 참여업체의 방문민원 해소로 민원편의를 제공하고자 함

### ■ 사업개요

- 전자입찰제 시행 (2001. 10. 1부터 시행)
    - 계약중 일반공개경쟁이 가능한 모든 계약
    - 조달청 전자시스템을 이용 입찰 전과정을 확인·집행
  - 전자공개수의계약제 시행 (2002. 2. 1부터 시행)
    - 소액의 공사, 용역, 물품구매 등 수의계약에 의한 모든 계약
    - 조달청 전자입찰 방식에 의거 계약대상자 업체 선정 및 공개
- ※ 적용대상

구분	전자입찰제	전자공개수의계약제	비고
일반공사	1억원 이상	500만원 이상~1억원 미만	
용역	3,000만원 이상	300만원 이상~3,000만원 미만	
물품구매	3,000만원 이상	300만원 이상~3,000만원 미만	

- ※ 수의계약대상(국가계약법 제26조 제1항 제5호)
- 일반공사 : 1억원 미만
    - 전문공사 : 7,000만원 미만, 전기·소방 : 5,000만원 미만
  - 용역·물품 : 3,000만원 미만

### ■ 추진실적 (2003. 5. 31현재)

(단위 : 백만원)

구분	계		전자입찰		전자공개수의계약		비고
	건수	금액	건수	금액	건수	금액	
계	124	17,844	101	17,678	23	166	
공사	57	13,759	53	13,695	4	64	
용역	37	2,971	28	2,918	9	53	
물품구매	30	1,114	20	1,065	10	49	

### 3. 지출업무의 효율적관리

#### ■ 사업개요

- 공금예금 이자수입 증대 : 2,600백만원
- 수입증지의 원활한 수급관리 : 1,800백만원
- 2002회계년도 결산업무 추진

#### ■ 추진실적 (2003. 5. 31현재)

- 공금예금이자 및 수입증지 판매수입 현황 (단위 : 백만원)

구 분	목 표 액	수 입 액	추진실적	비 고
계	4,400	2,106	47.9%	
공금예금이자수입	2,600	1,164	44.8%	
일 반 회 계	1,500	668	44.5%	
주차장특별회계	1,100	496	45.1%	
수입증지판매수입	1,800	942	52.3%	

※ 2003년도 공금예금금리 2회 인하 : 3월(0.4%), 6월(0.4%)

- 2002회계년도 마포구세입세출 결산(안) 현황

(단위 : 백만원)

구 분	예산현액	세입결산액	세출결산액	잉여금	비고
계	210,384	222,096	157,628	64,468	
일반회계	175,990	189,268	148,780	40,488	
특별회계	34,394	32,828	8,848	23,980	

※ 결산검사 기간 : 2003. 5. 6 ~ 6. 5

#### ■ 향후 추진계획

- 자금의 정확한 수지분석과 여유자금의 효율적인 운영 등으로 이자수입 감소의 최소화 도모
- 2002회계년도 세입세출 결산(안) 승인 : 2003. 7. 7(월)

# 2003 主要業務 推進 實績 및 計劃

[세 무 1·2과]

## 총 관

### ■ 세입징수 실적

(2003. 4. 30현재)

(단위 : 백만원)

구 분	2003 목표액 (A)	부과액 (B)	징수액 (C)	징수율		전년동기 대비 징수액 증(△)감		
				A:C	B:C	증감액	증감율	
합 계	255,789	90,922	86,083	33.6%	94.6%	2,483	2.9%	
구 수 입	구수입 계	55,310	10,370	9,147	16.5%	88.2%	563	7.3%
	소 계	25,946	2,261	2,159	8.3%	95.5%	3	-
	면 허 세	623	609	515	82.7%	84.6%	52	-
	재 산 세	7,076	△51	△52	△0.7%	102.0%	△39	-
	종합토지세	13,266	△43	△45	△0.3%	104.7%	△61	-
	사 업 소세	4,340	1,571	1,566	36.1%	99.7%	86	-
	과년도구세	641	175	175	27.3%	100.0%	△35	-
	세 외 수입	29,364	8,109	6,988	23.8%	86.2%	560	-
시 세	200,479	80,552	76,936	38.4%	95.5%	1,920	2.6%	

### ■ 전년동기 대비 징수액 증감 내역

- 구 세 : 종업원 임금상승과, 인·허가 증가로 사업소세, 면허세는 138백만원 증가한 반면, 주세원인 재산세, 종토세가 7월이후 과세되므로 전년대비증가율 둔화
- 세외수입 : 재산매각수입, 징수교부금 등으로 560백만원 증가
- 시 세 : 부동산취득세, 주민세 세입증대로 1,920백만원 증가

## 세무1과 소관

### 가. 2003년도 세입징수

#### ▣ 현년도 징수실적

(2003. 4. 30 현재)

(단위 : 백만원)

구분	2003년도 목표액 (A)	부과액 (B)	징수액 (C)	징수율		전년동기 대비 징수액 증(△)감			
				(A:C)	(B:C)	증감액	증감율		
합계	126,496	47,873	45,574	36.0%	95.2%	4,275	10.3%		
구 수 입	구수입계	34,327	10,289	9,069	26.4%	88.1%	698	8.3%	
	구 세	소계	4,963	2,180	2,081	2,081	95.4%	138	7.1%
		면허세	623	609	515	82.7%	84.6%	52	-
		사업소세	4,340	1,571	1,566	36.1%	99.7%	86	-
	세 외 수 입	소계	29,364	8,109	6,988	23.8%	86.2%	560	-
		경상적	12,843	4,004	3,848	30.0%	96.1%	△45	-
		임시적	16,521	4,105	3,140	19.0%	76.5%	605	-
시 수 입	시세	92,169	37,584	36,505	39.6%	97.1%	3,577	10.8%	

#### ▣ 전년 대비 징수액 증감원인

- 구 세 : 종업원 임금상승, 인·허가 증가로 138백만원 증가
- 세외수입 : 재산매각수입, 징수교부금 등으로 560백만원증가
- 시 세 : 주민세 (+)3,199백만원, 차량등록세 (+)156백만원, 자동차세 (+)144백만원 증가 등 세입증대로 전년동기대비 3,577백만원 증가

## ■ 구세 세목별 주요추진계획

### 【 면허세 】

#### ○ 개요

- 부과 기준일 : 정기분 - 1월 1일, 수시분 - 매월
- 부과 대상 : 각종 인·허가 및 등록신고 등(675종)
- 세 율 : (1종)45,000원 ~ (5종)12,000원

#### ○ 징수 목표액

- 623백만원 (전년대비 6.3%증가)

#### ○ 추진계획

- 각종 인·허가 변동자료 등 과세자료정비로 수시 부과
- 체납자에 대한 징수독려 활동 강화 : 면허취소요구 등

### 【 사업소세 】

#### ○ 납세의무자

- 재 산 할 : 사업소 연면적 330m<sup>2</sup>이상인 사업자(1m<sup>2</sup>당 250원)
- 종업원 할 : 매월 종업원수 50인 초과 인원에게 급여를 지급하는사업주

#### ○ 징수 목표액

- 4,340백만원 (전년대비 2%증가)

#### ○ 추진계획

- 사업소세(재 산 할) 자진신고처리 : 2003. 7. 1 ~ 7. 31
- 사업소세(종업원할) 자진신고처리 : 2003. 1. 1 ~ 12.10



## ■ 중점 추진사항

### ○ 시·구세

- 과세자료 사전정비로 착오없는 과세를 통한 신뢰세정구현
- 사실상폐차, 도난차량에 대한 전수조사로 과세자료 정비
- 인·허가 기관 및 부서 출장하여 누락세원 발굴
- 전자고지·납부, 인터넷납부, 신용카드 등 다양한 납부방법 홍보로 납세자 편의 도모 및 징수율 제고

### ○ 세외수입

- 사용료·수수료 등 탈루세원 방지로 세입증대
- 체납세외수입 일제정리기간 설정 운영 : 상·하반기
- 채권확보를 위한 체납자 재산조회 수시 실시

## ■ 주요 추진 실적

### ○ 2002 회계연도 시세입종합평가 우수구 수상

- 세무분야 반부패지수 1위, 세무행정서비스 시민만족도 개선구
- 시세입 평가 인센티브 지원 : 301백만원

### ○ 「알아두면 편리한 지방세이야기」 책자 발간

- 내용 및 배부대상
  - 지방세 납부를 위해 꼭 알아야 할 용어정리, 지방세 감면제도 총람, 지방세 관련 문답사례, 국세관련안내(양도·상속·증여)
  - 사회복지단체, 시민단체, 직능단체, 금융기관, 부동산중개업소등
- 발행부수 : 1,300부

○ Office School 실시

- 월1회 직원이 교관이 되어 지방세에 관해 주제선정 발표후 토론
- 세무직으로서의 전문성 함양으로 대시민만족도 제고

○ 자동차세 체납자 거주자 우선주차 배제

- 거주자 우선주차 신청자에 대한 체납지방세 납부시스템 구축
- 사전홍보로 우선 주차권 신청시 체납세 납부유도
- 시행시기 : 2003. 7월 (우선주차권 배정제외)

○ 전자고지납부제, 체납방지를 위한 지방세 사전 납세홍보문 등 10만매 발송

나. 과년도 체납지방세 징수

■ 과년도 체납징수 실적

(2003. 4. 30 현재)

(단위 : 백만원)

세 목		2003년도 목표액 (A)	징수액 (B)	진도율 (A:B)	비 고
합 계		4,283	1,263	29.4%	
구세	소 계	74	21	28.4%	
	면허세	67	19	28.4%	
	사업소세	7	2	28.6%	
시세	소 계	4,209	1,242	29.5%	
	차량취득세	296	51	17.2%	
	차량등록세	34	9	26.5%	
	주민세	1,401	423	30.2%	
	자동차세	2,265	635	28.0%	
	지방교육세	213	124	58.2%	

### ■ 주요 체납징수활동 실적

- 체납자에 대한 체납고지서 일제송달 : 2회 송달
- 체납차량 번호판 영치 : 790대, 458백만원
- 체납자 급여압류 : 155명, 349백만원
- 체납자 금융자산(예금, 주식, 보험금)압류 : 350명, 598백만원
- 체납자 부동산 압류 : 290건, 873백만원
- 압류차량 공매처분 : 9대, 40백만원
- 4회이상 체납차량실태 전수조사 : 6,144대, 7,970백만원
- 징수불능 체납액 결손처분 : 566백만원

### ■ 향후 추진계획

- 직원별 체납청리 목표배정 및 책임징수제 실시
- 체납차량 번호판 영치활동 강화
- 체납자 관허사업 제한 및 면허취소요구 등 행정제재강화
- 금융자산 조회, 압류·추심 및 체납차량 및 부동산 공매 추진

## 세무2과 소관

### 가. 2003년도 세입징수

#### ■ 현년도 징수실적

(2003. 4. 30 현재)

(단위 : 백만원)

구 분	2003년도 목 표 액 (A)	부과액 (B)	징수액 (C)	징수율		전년동기 대비 징수액 증(△)감		
				(A:C)	(B:C)	증감액	증감율	
합 계	123,653	36,565	34,075	27.5%	93.1%	△882	△2.5%	
구 수 입	소 계	20,342	△94	△97	△0.5%	103.1%	△100	-
	재 산 세	7,076	△51	△52	△0.7%	102.0%	△39	-
	종합토지세	13,266	△43	△45	△0.3%	104.7%	△61	-
시 수 입	103,311	36,659	34,172	33.0%	93.2%	△782	△2.2%	

#### ■ 전년대비 징수액 증감 원인

##### ○ 구 세

- 재산세는 7월 부과징수 세목이나 감액, 총당, 환부금 발생 등으로 39백만원 감소
- 종합토지세는 납기미도래(10월) 되었으나, 전국 물건변동으로 인한 감액, 총당, 환부금 발생등으로 61백만원 감소

##### ○ 시 세

- 전반적인 경기침체의 영향에 따른 부동산등록세 및 레저세의 감소로 782백만원 감소

## ■ 구세 세목별 주요추진계획

### 【 재 산 세 】

- 납세의무자 : 6월 1일 현재 건축물 등 소유자
- 납 기 : 7. 16 ~ 7. 31
- 징수 목표액 : 7,076백만원 (전년대비 0.5% 증가)
- 추진계획
  - 과세자료정리 및 입력 : 4. 1 ~ 5. 31
  - 징수결정 및 고지서송달 : 7. 1 ~ 7. 15
  - 홍보 및 징수 : 7. 16 ~ 7. 31

### 【 종합토지세 】

- 납세의무자 : 6월 1일 현재 토지소유자
- 납 기 : 10. 16 ~ 10. 31
- 징수 목표액 : 13,266백만원 (전년대비 3.9% 증가)
- 추진계획
  - 과세자료정리 및 전산입력 : 5. 1 ~ 7. 31
  - 징수결정 및 고지서송달 : 10. 1 ~ 10. 15
  - 홍보 및 징수 : 10. 16 ~ 10. 31

### 【 향후 추진계획 】

- 일정별, 단계별 과세자료 대사 및 일제정비 추진
- 주민등록전산망 활용하여 정확한 고지서 송달 및 적기송달
- 고액납세자에 대한 책임징수체제 구축 : 간부직 (과.팀장)
- 전년도 체납자에 대한 중점독려 실시 : 전직원 배시
- 홍보강화로 납기내 징수율 제고
  - 지방세 인터넷 및 신용카드 할부 납부제 적극 홍보실시
- 체납예방 활동강화 및 조속한 채권확보 이행
  - 체납예방 방지 및 독촉 후 미납자에 대한 채권확보 조기실시

## ■ 중점 추진사항

- 자진신고 납부안내 강화 (취득세 등 신고납부 세목)
  - 대규모 신축건물(도급공사)에 대한 사전 납세안내
- 세원발굴 적극 추진
  - 자진신고 미납 및 불성실 신고자에 대한 조사 강화 : 매월1회
  - 장기 미준공건물 (허가후 2년이상 미준공) 조사실시
- 법인세무조사 강화
  - 2002년 결산법인에 대한 서면신고 : 2,400개 법인 대상
  - 서면신고 미신고 법인과 부동산 과다법인에 대한 직접조사 : 하반기
- 적기 과세로 탈루 예방
  - 과세자료의 정확한 대사 및 자진납부 불이행자와 미신고자에 대한 신속한 과세
- 납세자 편의도모
  - 지방세 신용카드 납부제도 시행
    - 세 목 : 서울시 지방세 모든 세목
    - 대상카드 : LG카드, 삼성카드
  - 지방세 사이버(인터넷) 납부제도 시행
    - 세 목 : 서울시 지방세 모든 세목
    - 인터넷서울세무사무소 : <http://etax.seoul.go.kr>
  - 고액납세자에 대한 사전 과세예고로 신뢰세정 구현

## 나. 과년도 체납지방세 징수

### ▣ 과년도 체납징수 실적

(2003. 4. 30 현재)

(단위 : 백만원)

세 목		2003년도 목표액 (A)	징수액 (B)	진도율 (A:B)	비고
합 계		1,357	408	30.1%	
구세	소 계	567	154	27.2%	
	재산세	143	45	31.5%	
	종합토지세	424	109	25.7%	
시세	소 계	790	254	32.2%	
	부동산취득세	403	117	29.0%	
	부동산등록세	13	6	46.2%	
	도시계획세	268	83	31.0%	
	공동시설세	63	27	42.9%	
	지역개발세	1	0	0%	
	지방교육세	42	21	50.0%	

### ▣ 주요 체납징수활동 실적

- 전세목(1, 2과) 체납고지서 일제송달 : 3회 81,538건 9,259백만원
- 500만원이상 체납자에 대한 신용정보제공 예고 : 2회 132명 1,080백만원
- 부동산압류 : 703건 2,584백만원
- 체납자 금융자산 압류 : 449건 91백만원
- 체납자 급여압류 예고 통지 : 2회 12,331건 969백만원

■ 향후 추진계획

- 전세목 체납고지서 일제송달 : 하반기 3회 실시
- 1,000만원이상 체납자 특별관리(현년도포함): 40명 2,636백만원
- 신속한 채권확보 : 부동산 압류, 금융자산 압류
- 체납지방세 징수를 위한 행정 제재
  - 신용정보제공, 압류부동산 공매예고 및 의뢰, 급여압류 등
- 담세력이 없는 무재산 체납자에 대하여는 불납결손 처리