

# 2002 主要業務 報告

(제89회 제1차 정례회)



2002. 9

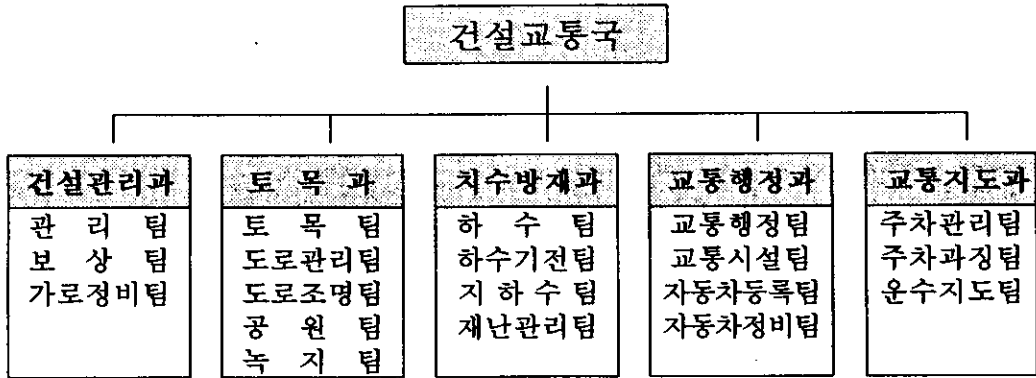
건설교통국

## 報 告 順 序

- 一般現況 ----- 1
- 建設管理課 ----- 2
- 土 木 課 ----- 9
- 治水防災課 ----- 20
- 交通行政課 ----- 29
- 交通指導課 ----- 34

# 일 반 현 황

□ 기 구 ----- 5개과 19개팀



□ 인 력 ----- 231명

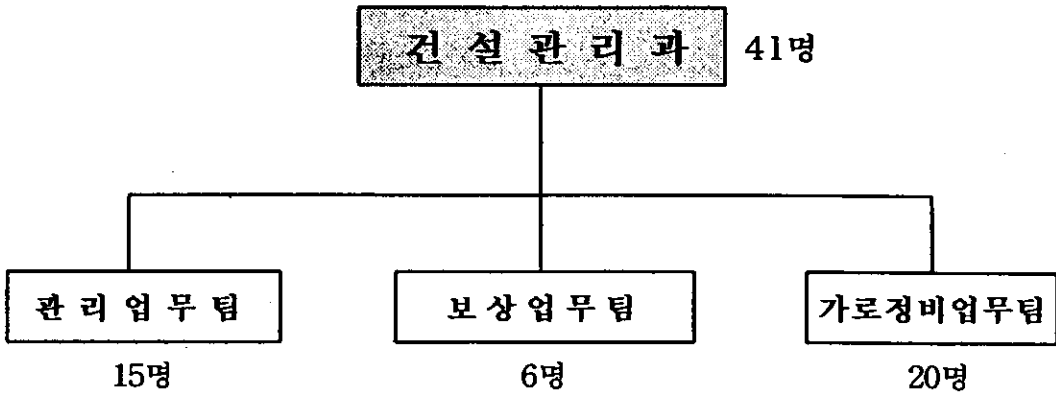
구 분	직 급	총 계	4급	5급	6급	7급	8급	9급	기능 전문
<b>총 계</b>	정 원	226	1	5	25	33	40	9	113
	현 원	231	1	5	23	40	30	14	118
<b>건설관리과</b>	정 원	41	1	1	5	7	7	1	19
	현 원	41	1	1	3	8	4	0	24
<b>토 목 과</b>	정 원	39		1	6	9	8	5	10
	현 원	41		1	5	11	8	6	10
<b>치수방재과</b>	정 원	48		1	5	7	7	3	25
	현 원	52		1	6	5	6	5	29
<b>교통행정과</b>	정 원	28		1	5	5	9	0	8
	현 원	30		1	6	8	7	1	7
<b>교통지도과</b>	정 원	70		1	4	5	9	0	51
	현 원	67		1	3	8	5	2	48

※ 상용직 47명(토목과 29, 치수방재과 18), 도로굴착감리원 2명(토목과) 별도

# 建設管理課

□ 일반현황

○ 기 구 ----- 3개팀 41명



○ 인 력

구분	계	일 반 직						기능직	고용직
		4급	5급	6급	7급	8급	9급		
정원	41	1	1	5	7	7	1	7	12
현원	41	1	1	3	8	4	0	10	14

## 2002년 주요업무 추진실적

### □ 공공용지 점용료 징수

#### ○ 공공용지 및 점용현황

구분 과목	공공용지		점용지		점용비율 (%)	비고
	필지	면적(m <sup>2</sup> )	필지	면적(m <sup>2</sup> )		
계	7,713	9,011,098	3,644	74,792	0.83	
도로	4,652	2,753,083	3,372	52,308	1.90	
하천	1,158	5,519,519	272	22,484	0.41	
기타 (제방)	1,903	738,496	-	-	-	

#### ○ 공공용지 점용료 징수실적(2002.8.31현재)

(단위:천원)

구분 과목	부과액		징수액		채납액		징수율 (%)
	건수	금액	건수	금액	건수	금액	
총계	3,928	3,206,509	3,401	2,986,339	527	220,170	93.10
도로	3,683	2,991,514	3,212	2,808,852	471	182,662	93.80
하천 구거	245	214,995	189	177,487	56	37,508	82.50

## □ 과년도 공공용지 체납점용료 징수

○ 징수실적 (2002.8.31일 현재)

(단위:천원)

세입과목	체납액		징수액		체납잔액		징수율 (%)
	건수	금액	건수	금액	건수	금액	
총계	5,173	736,532	277	117,680	4,896	618,852	16.0
구세외	3,587	271,459	192	63,750	3,395	207,709	23.5
시세외	1,586	465,073	85	53,930	1,501	411,143	11.6

### ○ 체납정리 추진실적

- 독촉장 발송(2회) : 10,918건 1,690백만원
- 재산압류 : 171건 60백만원
- 급여압류진행중 : 38건 12백만원
- 결손처분 : 286건 112백만원

### ○ 향후 추진계획

- 2002. 8 ~ 9 : 체납자에 대한 주민등록 확인 및 재산조회
- 2002. 9 ~10 : 체납원인 유형별 분석, 3차 독촉장 발부
- 2002. 10~12 : 상습체납자에 대한 특별대책 강구
  - 현장방문, 징수독려 실시
  - 체납 재산소유자에 대한 동산, 부동산 압류
  - 체납자의 직장자료에 의한 급여압류

□ 보상업무 추진 현황

○ 보상현황(2002.8.31현재)

(단위:백만원)

구 분	보 상 대 상		보 상 실 적		진 행 (%)
	사업구간	금 액 (예산배정)	사업구간	금 액	
계	10	71,231	10	53,737	75.4%
시비사업	3	52,795	3	38,999	
구비사업	7	18,436	7	14,738	

○ 보상추진 사항

- 수용계결신청 - 3개사업

- 시사업 { 토정길확장공사  
          중산지하차도~성산1교간(경의선변)도로개설공사(시공선)
- 구사업 : 잠두봉사적지주변 소공원 조성공사

- 보상완료 - 6개사업

- 시사업 : 가양대교북단 연결(소로) 도로공사
- 구사업 { 염리동36-3~36-17간 도로개설공사  
          대흥동38-1~34-2간 도로개설공사  
          신수동91~112간 도로개설공사  
          공덕동116~105간 도로개설공사  
          성산동134주변 도로개설공사

- 보상보류사업 - 1개사업

- 구사업 : 상수318-5~서교동329-11간 도로개설공사(철도부지)

※ 경의선 확장계획구간으로 철도청측에서 매각불가 회신

※ 사업구간별 보상추진 일정 : 별첨

## 2002 보상추진 현황

(단위:백만원)

구분	연번	사업명	사업규모 (m)	보상예산	현황 및 실태조사	보상계획 및 감정평가	보상협의 및 보상금지급	재결신청	보상금공탁	
시	1	증산지하차도~ 성산1교간(경의 선변)도로공사 보상	B:20 L:1,600	17,007 (기투자) 12,200 (2002년)	시공선보류분			2001.12 ~2002.1	2002.9 ~12	
					국·공유지					
	비	2	토정길 확장공사 (2001년 미보상분)	B:20~ 23 L:1,900	18,148 (기투자) 4,500 (2002년)		2002.1 ~2	2002.3 ~4	2002.5.30 재결신청	2002.12
소계	52,795									
구	신	4	잠두봉사적지구변 소공원 조성사업	4,382㎡	1,500 (2001년) 883 (2002년)	2002.2	2002.3 ~4	2002.5 ~6	2002.7.31 재결신청	2002.11
	6	대흥동38-1~ 34-2간도로보상	B:6 L:120	401 (2001년)		2001.12 ~2002.2	2002.2.4 보상협의 (보상완료)			
									7	신수동91~112 간 도로보상
	8	공덕동116-105 간 도로개설공사	B:12 L:110	500 (2000년) 1,400 (2001년)			2002.1.24 재결신청	미불종결 (상속자 불명)		
									9	성산동134주변 도로개설공사
	10	상수동318-5~ 서교동329-11간 철도부지보상	B:18~ 45 L:1,280	9,659 (1.2차) 2,300 (2002년)	보상보류 (철도청의 경의선계획 미확정)					
					소계	18,436				
	총		계		71,231					



□ 가로환경 정비

○ 정비대상

- 노점상(포장마차, 좌판 등), 노상적치물 등 도로불법 점용행위
- 노상에 상품, 입간판, 목공, 철물(삿시)적치 및 노상작업 행위
- 시민통행이 많은 버스정류장, 지하철역, 시장의 노점상 행위

○ 가로정비 추진실적

- 기존 노점상 정비

(단위:건)

대 상	정 비 실 적			자진폐업	2002.8.31 현재 기존노점상
	계	규모축소	미화단장		
171	102	17	85	12	159

- 노점상·노상적치물 행정조치

(단위:천원)

계		과 태 료		변 상 금		비 고
건 수	금 액	건 수	금 액	건 수	금 액	
378	94,165	27	14,556	351	79,609	

- 취약지역 야간순찰정비

(단위:건)

계	포장마차	손수레	좌판노점상	차량노점 등	비 고
146	26	37	50	33	

○ 불법광고물 정비

- 정비실적

(단위:건)

계	입간판 (점멸포함)	현수막	침지류(벽보)	비고
35,183	662	16,021	18,500	

- 불법유동광고물 행정처분

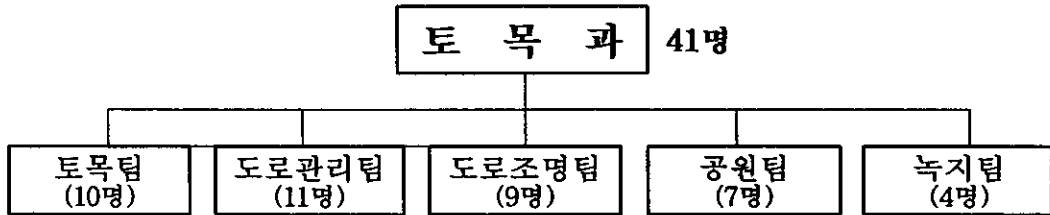
(단위:천원)

계		입간판		벽보·전단		현수막		비고
건수	금액	건수	금액	건수	금액	건수	금액	
84	7,080	2	100	25	2,670	57	4,310	

# 土 木 課

## I. 일반 현황

### □ 기 구 (5개팀)



### □ 인력현황

구 분	계	일 반 직						기능직
		4급	5급	6급	7급	8급	9급	
정 원	39		1	6	9	8	5	10
현 원	41		1	5	11	8	6	10

※ 기 타 : 상용직 29명, 도로굴착 감리원 2명 별도

### □ 장비현황

품 명	규 격	단 위	수 량	비 고
덤 프 차	45t	대	1	
덤 프 차	25t	대	1	
더 블 캡	1t	대	1	
제 설 차		대	2	
사 다 리 차		대	1	
오 토 바 이	50cc	대	1	
	100cc	대	2	
타 이 탄	2.5T	대	3	
목재 파쇄기	24HP	대	1	
경운기트레일러	0.5ton	대	1	
등 집 펌 프	배낭식10ℓ	조	40	

□ 도로 및 공원·녹지 현황

도 로								
도로 연장 (m)	도로면적 (㎡)	주거가능 면 적 (km <sup>2</sup> )	도로율 (%)	포장면적 (㎡)	포장 연장 (m)	포장 율 (%)	조명시설	
							가로등	보안등
397,360	3,517,185 (1,063,948 <sup>坪</sup> )	14.38	24.16 (사21.19)	3,517,185 (1,063,948 <sup>坪</sup> )	391,083	100	3,070본	10,060본
공 원								
근린공원		어린이공원		묘지공원				
개소	면적	개소	면적	개소	면적			
10	1,890,694㎡ (571,935 <sup>坪</sup> )	45	54,594㎡ (16,515 <sup>坪</sup> )	1	13,224㎡ (4,000 <sup>坪</sup> )			
녹 지								
가 로 수		임 야		개발제한구역 (Green Belt)				
노 선	주수	면 적	소유구분	세대수	면 적			
마포로외 27개노선	10,241주	96ha	· 국유지19ha · 공유지19ha · 사유지58ha	410세대	42ha (상암동 일원)			

## II. 2002년도 주요사업 추진현황

□ 사업총괄: 49건 30,811백만원

### 1) 사업 추진 현황(2002.8.31 현재)

(단위:백만원)

구 분	총 괄		진 행		완 료	
	건 수	금 액	건 수	금 액	건 수	금 액
계	49	30,811	24	21,543	25	9,268
시 비	31	25,185	11	16,592	20	8,593
구 비	18	5,626	13	4,951	5	675

※ 2001년 이월사업 포함 (24건 10,489백만원)

### 2) 사업 분야별 현황

(단위:백만원)

구 분	총 괄		시 비		구 비	
	건 수	사업비	건 수	사업비	건 수	사업비
계	49 (24)	30,811 (10,489)	31 (19)	25,185 (9,777)	18 (5)	5,626 (712)
도로개설사업	11 (5)	6,389 (4,453)	5 (3)	5,491 (4,205)	6 (2)	898 (248)
도로정비사업	9 (3)	8,283 (656)	6 (3)	5,424 (656)	3	2,859
도로조명사업	9 (6)	1,588 (888)	6 (5)	938 (738)	3 (1)	650 (150)
공원·녹지사업	16 (8)	4,008 (1,749)	10 (6)	2,789 (1,435)	6 (2)	1,219 (314)
보 상 사 업	4 (2)	10,543 (2,743)	4 (2)	10,543 (2,743)	-	-

※ ( )는 이월사업, (도로개설사업:감리1건 포함)

□ 진행 사업 : 24건 21,543백만원

1) 시비 사업(진행) : 8건 11,570백만원

분야	연번	사업명	공사개요	사업비 (백만원)	공사기간	추진 공정
도로 개설	1	상수동318~서교동329간 도로개설 및 견고실은 거리 조성사업(1공구)	B=15~45m L=1,280m중580m 가로등 = 56본	1,086	2001.12.17 ~ 2003.12.6	50% (유보)
	2	토정길 확장공사 (2차2공구-1단계)	B=20~23m L=1,882m	200 (폐기물 처리비)	'98.5.1 ~ 2005.12.31 (장기계속사업)	보상중
도로 정비	3	성산동50~연남동487간 방음벽설치공사	· 방음벽 설치 H=3~4m L=296m	1,700	2002.4.8 ~ 2003.2.1	25%
도로 조명	4	가로등 지중선로 정비 공사(연간단가)	· 가로등 지중선로 정비(20m이상 도로변)	200	2002.2.14 ~ 2002.12.12	70%
공원	5	공공기관 (마포소방서) 담장녹화사업	· 마포소방서 담장 녹화 및 휴식시설	100	2002.4.14 ~ 2002.5.30	40%
	6	학교운동장 주변 녹화 사업(홍익,동교초교)	· 수목식재 및 조경 시설물 설치	484	2002.3.14 ~ 2002.12.31	설계완료 발주중
보상	7	상수동318~서교동329간 도로개설 및 견고실은 거리 보상사업 (1공구)	B=15~45m L=1,280m중580m	3,300 (구비1,000 포함)	철도부지(유보) (철도복선계획)	유 보 (일부 지중화)
	8	토정길 확장 보상사업 (2차 2공구-1단계)	B=20~23m L=1,882m중500m	4,500	보상 진행중	80%

## 2) 구비 사업(진행) : 11건 4,754백만원

분야	연번	사업명	공사개요	사업비 (백만원)	공사기간	추진 공정
도로 개설	1	공덕동116~105간 도로개설공사	B=12m L=110m	300	2002.9 ~ 2003.5	5%
	2	염리동36-173 ~ 36-17간 도로개설공사	B=6m L=100m	100	2002.3.28 ~ 2002.12.31	60%
	3	관내지장물 철거공사 (연간단가)	지장물철거 A=3,000㎡	150	2002.3.15 ~ 2002.12.31	70%
도로 정비	4	포장도로 유지보수 (연간단가)	콘크리트, 아스팔트, 보도포장유지	900	2002.3.6 ~ 2002.12.31	70%
	5	도로시설물 유지보수 (연간단가)	난간, 가드레일, 가드펜 스, 석축, 방음벽등 보수	159	2002.3.7 ~ 2002.12.31	99%
	6	관내포장도로 굴착복구 (연간단가)	도로포장복구	1,800	2002.3.2 ~ 2002.12.31	60% (가급)
도로 조명	7	보안등유지보수 및 설치공사(연간단가)	보안등 10,060등 유지관리(1.2구역)	300	2002.2.18 ~ 2002.12.31	70%
	8	가로등 유지관리공사 (연간단가)	·가로등 3070등유지관리 ·지하보·차도 4개소 기전설비 관리	200	2002.2.18 ~ 2002.12.31	70%
공원	9	푸르름이가득한 어린이 공원 재정비사업	수목식재 및 조경 시설물 설치	480 (사380, 구100)	2002.3.19 ~ 2002.11.30	48%
녹지	10	동네 체육시설설치공사	동네뒷산체육시설설치	300 (사250, 구50)	2002.3.13 ~ 2002.10.31	40%
	11	가로수 관리사업	가로수 가지치기	65	2002.2.22 ~ 2002.12.31	60%

## 3) 이월 사업(진행) : 5건 5,219백만원(시비:3건 5,022, 구비:2건 197)

구분	분야	연번	사업명	공사개요	사업비 (백만원)	공사기간	추진 공정
시비	도로 개설	1	상수동318서교동29간 도 로개설 및 견고싶은거리 조성사업(1공구)	B=15 ~ 4m L=1,280m중 580m	2,289	2001.12.17 ~ 2003.12.6	50%
	도로 조명	2	용강동떡거리주변 가로 등 공사	·가로등 설치 61본	350	2001.11.6 ~ 2002.12.10	90%
구비	도로 개설	3	성산동50-1156-7 간 (외2개소) 도로개설공사 (무송의원 소송건)	·B=4 ~ 10m L=239 m	148	2001.4.3 ~ 2002.12.31	95%
	공원	4	와우 근린공원 기본계획 용역	·기본계획 수립 면적 60,289㎡	49	2001.12.28 ~ 2002.10.30	70%
시비	보상	5	잠두봉 사적지 주변 소공원조성 보상사업	·A=4,382㎡	2,383 (883포함)	2001년이월 보상 추진중	59%

## 삼수동 318~서고동 329간 도로개설 및 걷고싶은거리 조성사업

### □ 사업개요

- 사업규모 : 도로개설 B=15~45m, L=1,280m
  - 1공구 580m(용산선 철로변~홍대입구), 2공구 700m(홍대입구~대흥로 접속부)
- 주요내용 : 걷고싶은거리조성 및 전시·공연시설등 주민편의시설 설치
- 총사업비 : 23,500백만원(시비12,029백만원, 구비11,471백만원)
  - 1공구공사비: 3,573백만원(도급비2,072백만원, 관급비기타1,501백만원)
  - 공사기간 : 2001. 12. ~ 2003. 12. 6
  - 시공회사 : 정라종합건설(주), 석광건설(주)

### □ 추진현황(8.31현재) : 추진공정 25x(1공구:50x)

- 전체사업구간 1,280m중 1공구 580m는 기 예산을 확보하여 공사추진 중에 있으며, 동구간중 일부 300m구간(홍익대입구~코코스간)은 2002 5 20 조성공사를 완료하였으나, 현재 잔여구간 280m(코코스~용산선 철로변)은 지하주차장 건설계획에 의거 일시 공사 중지한 상태임.
- 2공구 700m는 시비지원 대상사업에서 제외되어 구비로 추진해야 하나 예산이 확보되지 않아 시행을 유보한 상태 임.

### □ 문 제 점

- 지하주차장 건설이 늦어질 경우 걷고싶은거리조성 지연 불가피
- 철도부지 보상유보(경의선 지하화)에 따른 2002예산 보상비 23억 집행유보
- 현재 구재정 여건상 2공구 구비(6,626백만원) 확보 곤란

### □ 향후계획

- 지하주차장 건설공사와 병행하여 걷고싶은거리조성 잔여공사 재개(1공구)
- 경의선 지하화 설계 추이에 따라 철도부지 보상(예산23억) 재협의
- 주민 여론과 구재정여건등을 감안하여 2공구사업추진 타당성 검토



## 토정길 확장 공사

### □ 사업개요

- 위 치 : 신석초교~서울화력발전소 간
- 사업규모 : 도로확장 및 개설 B=20~23m, L=1,882m
- 총사업비 : 50,730백만원(시비)  
(완료 20,079백만, 진행구간 9,900백만, 장래 20,751백만)
- 사업기간 : 1998~2005
- 추진개요

(단위:백만원)

사업비구분		총괄	완료	진행구간		장래
				기투자	금회추경	
도로개요		B=20~23m L=1,882m	B=20~23m L=932m	B=20~23m L=500m		B=20~23m L=450m
사업비	계	50,730	20,079	5,700	4,200	20,751
	보상비	43,250	17,129	5,500	2,400	18,221
	공사비	7,480	2,950	200	1,800	2,530

### □ 추진현황(8.31현재)

- 총1,882m중 -완료932m, 보상진행500m, 장래450m

- 금회진행구간(500m구간)
  - '98.5.11 : 도시계획사업(도로) 실시계획인가
  - 소요예산 : 9,900백만원(보상비:7,900백만, 공사비:2,000백만원)
  - 확보예산 : 5,700백만원(보상비:5,500백만, 공사비: 200백만원)  
※ 02년 4,700백만원(보상비: 4,500백만, 폐기물처리 200백만원)
  - 부족액 : 4,200백만원(보상비:2,400백만, 공사비:1,800백만원)
  - 보상진행 현황 : 34건중 27건완료(80%완료)

금회보상	계(건)	완료(건)	진행(건)
계	34	27	7
토지(필지)	21	20	1
지장물(건) ~	9	6	3
영업권(건)	4	1	3

### □ 향후계획

- 금회진행구간의 부족예산은 추경 반영  
[ 금회부족예산:4,200백만원(보상2,400백만,공사1,800백만) ]
- 장래구간은 금회공사 완료후 단계적으로 예산확보 추진(2003예산반영)

## 잠두봉 사적지 주변 소공원 조성사업

### □ 사업개요

- 위 치 : 마포구 합정동 139-11외 28필지
- 사업규모 : 4,392m<sup>2</sup>(1,328평)
- 주요내용 : 소공원 조성(정자, 생태연못, 음수대 등 조경시설물과 수목식재)
- 사업비 : 3,128백만원[시비: 2,383(보상비), 구비: 745(시설700, 설계45)]
  - 보상비확보 완료 : 2,383백만원(특별교부금)
  - 시설비확보 계획 : 745백만원(2002 추경45백만, 2003 700백만)
- 사업기간 : 2001. 11. ~ 2003. 12.

### □ 추진현황(8. 31현재) (추진실적63%)

- 2001. 1.12 : 잠두봉사적지 주변 정비계획 방침(구청장)
- 2001.11.24 : 도시계획시설(공공공지) 결정 및 지형도면 승인
- 2002. 2. 5 : 도시계획시설사업(공공공지) 실시계획 인가고시
- 2002. 2.18 : 보상계획 공고
- 2002. 8.31 : 보상추진 중

#### <보상진행 현황>

구 분	계(건)	완료(건)	진행(건)
계	43	21	22
토 지	16	10	6
지장물	8	2	6
영 업	5		5
주거비	8	4	4
무허가	6	5	1

### □ 향후계획

- 2002. 12월말까지 : 보상완료
- 2002. 10 ~ 12 : 실시설계 용역
- 2003. 3 ~ 12 : 공원 조성공사 추진

## 성산동50~연남동 487간 방음벽설치

### □ 사업개요

- 사업규모
  - 방음벽설치 : H=3~4m, L=296m
- 주요내용
  - 흡음+회전투명(h=4m) : 204m
  - 목재+고정투명(h=3m) : 92m
- 사업비 : 1,700백만원(시비)
- 사업기간 : 2002. 4. 6 ~ 2003. 2. 1
- 소규모공사 감독업무 위탁시행 (서울시 시설관리공단)

### □ 추진현황(8.31현재)(추진공정 25 %)

- 2002.4. 6 : 계약체결
- 2002.4. 8 : 공사착공
- 지장가로수 이식 : 53주 전체 완료
- H-pile 170본 중 85본 설치완료
- 토류벽 설치 204m 중 70m완료
- 석축철기 및 터파기 204m 중 70m완료

### □ 향후계획

- 2002.11.30 : 옹벽보강 및 설치
- 2002.12.30 : 방음벽 설치
- 2003. 2. 1 : 공사 완료 예정

## 공덕동 116~105간 도로개설공사

### □ 事業概要

- 사업기간 : 2000. 10 ~ 2003. 5. 29
- 사업규모 : 도로개설 B=12m , L=110m
- 사업비 : 2,200백만원(구비)  
(보상비1,900백만원 , 공사비300백만원)

### □ 추진현황(8.31현재)(추진공정 5x)

- 1962. 12. 8 : 도시계획시설(도로)결정(건설부고시 제177호)
- 2000. 2. 29 : 도시계획시설 변경결정(마포구고시 제2000-10호)
- 2000. 8. 25 : 도시계획사업(도로) 실시계획 공람공고  
(마포구고시 제2000-29호)
- 2000. 10. 16 : 도시계획사업(도로) 실시계획인가 (마고2000-94)
- 2001. 8. 6 : 도시계획사업(도로) 실시계획 변경인가
- 2002. 6. 30 : 보상완료
- 2002. 8. 16 ~ 8. 31 : 지장물 철거완료
- 2002. 8. 30 : 공사계약
- 2002. 9. 2 : 공사착공

### □ 향후계획

- 2002. 9 ~ 10월 : 터파기 및 우수관부설
- 2002.10 ~ 11월 : 도로 기층재 포설·포장 및 하수관정비
- 2003. 3 ~ 4월 : 보도 및 가로등설치
- 2003. 5월 : 공사완료예정

## 염리동 36-173 ~ 36-17간 도로개설 공사

### □ 사업개요

- 사업기간 : 2001. 3 ~ 2002. 12
- 사업규모 : 도로개설 B=6m, L=100m
- 사업비 : 600백만원(구비)

(기투자:500백만원, 2002예산:100백만원)

### □ 추진현황(8.31현재)(추진공정 5x)

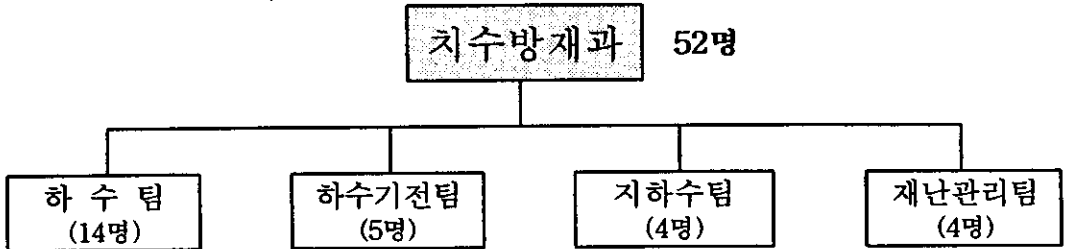
- 2001. 3. 10 : 도시계획사업(도로) 실시계획인가(마교2001-17)
- 2002. 4. 30 : 보상완료
- 2002. 3. 28 : 공사계약
- 2002. 3. 20 : 공사착공
- 2002. 7. 20 ~ 8. 10 : 지장물 철거완료
- 2002. 8. 11 ~ 8. 30 : 하수관부설 및 측구설치

### □ 향후계획

- 2002. 9. 1 ~ 9. 15 : 도로 기층재 포설 및 포장
- 2002. 9. 24 : 공사완료예정

# 治水防災課

□ 기 구 ----- 4개팀



※ 펌프장 25명

## □ 인력현황

(2002.8.31기준)

구분	계	일 반 직						기능직	지도원
		4급	5급	6급	7급	8급	9급		
정원	48		1	5	7	7	3	25	
현원	52		1	6	5	6	5	28	1

※ 상용직 18명

## □ 시설현황

하 수 시 설					치 수 시 설				
관거	암거	U형측구	맨홀	빗물받이	횡단하수거	펌프장	펌프	수문	유수지면적
366,932m	28,723m	6,285m	8,170개	14,400개	30개/506m	10개소	53대	22개소/48문	42,894㎡

## 2002 주요업무 추진실적

### □ 2002 치수 및 하수사업 추진실적

- 사업비 : 망원배수분구의 24개 사업 (사업비 11,119백만원)
  - 시비 : 16/8,920백만원, 구비 : 9/2,199백만원
- 추진실적

(단위:건/백만원)

총 계	공사완료	8.31 준공예정	진행중공사					비고
			년간단가 계약	장기계속 사업	종합정비	암거정비	수방시설 자동화사업	
25/11,119	12/1,414	4/3,504	3/1,220 (90%)	1/1,000 (47%)	2/1,412 (80%)	2/1,119 (51%)	1/1,450 (계약예정)	

※ 공사 추진 현황 : 따로붙임 참조

#### ○ 진행 공사 내역

- 연간단가계약공사 : 하수도준설 및 하수시설 보수공사
- 장기계속공사 : 망원유수지 체육시설 조성공사
- 종합정비사업 : 망원배수분구(굴착), 아현배수분구(굴착)

#### ○ 향후 계획

- 연간단가 계약공사 및 장기계속 공사는 년중 사업으로 현재 정상으로 추진중에 있으며, 종합정비 및 암거정비 공사는 당초 계획대로 12월중 완료할 계획이며,
- 수방시설 자동화 사업은 2002.7.30. 입찰 완료후 적격심사증으로 9월중 계약 및 착공 예정임.

## 2002년도 치수 및 하수사업 추진현황

### □ 치수사업

(단위:백만원)

구분	연번	사 업 명	공 사 개 요	사업비	공사기간	공 정	비 고
합 계		10건		3,758			
시 비	소계	8 건		3,289			
	1	난지 빗물펌프장 증설공사	○펌프장 증설 600HP 3대	-	2000.12.1 ~2002.4.30	공정:100% (준공)	※
	2	망원유수지 체육시설 조성공사	도수로 설치 외 1식	1,000	2000.9.6 ~2003.8.20	공정 : 47%	계속
	3	홍제천 자전거 도로 설치공사	B = 3m L=900m	200	2002.3.23 ~9.18	공정:100% (준공)	신규
	4	망원1 빗물펌프장 전기설비 개량사업	○ 배 전 반 7면 ○ 기 동 반 7면	220	2002.3.29 ~2002.5.16	공정:100% (준공)	※
	5	마포 빗물펌프장 벨브 교체 사업	○ 버터플라이 벨브 ∅1,000×1식 ○ 역지 벨브 ∅1,000×1식	74	2002.3.18 ~2002.5.17	공정:100% (준공)	※
	6	성산 빗물펌프장 모타펌프교체사업	○ 모타 300HP×2대 ○ 펌프 ∅900×2대	270	2002.4.6 ~2002.6.15	공정:100% (준공)	※
	7	수방시설(빗물펌프장) 자동화사업	○ 빗물펌프장 5개소	1,450	2002.9. ~2003.4.30	적격심사중 (입찰일:7.30)	
	8	재해상황자동음성 통보시스템제작 설치	○재해상황 자동음성 통보 시스템 1식 ○재해방송용 앰프 설치 17개소	75	2002.5.28 ~2002.6.27	공정:100% (준공)	※
	소계	2 건		469			
구 비	9	빗물펌프장 유지관리	○ 빗물펌프장 10개소	100	2002.3.25 ~12.31	일부발주 11건 공정:100% 43백만원 (준공)	※
	10	망원배수문의3개소 수문압거 보수,보강공사	□1.0×1.0m1~3련 단면보수 556㎡ 균열보수 753m	369	2002.6.10 ~2002.12.9	착공 2002.6.10 공정 : 40%	

※ 수방관련 치수·하수사업



## □ 하수사업

(단위:백만원)

구분	연번	사업명	공사개요	사업비	공사기간	공정	비고
합계		15건		7,361			
시 비	소계	8건	L=6,457m	5,631			
	1	창전배수분구 하수관거 종합정비(비굴착)	D=300~450m/m L=198m	145	2002.3.25 ~9.20	공정:100% (준공)	계속
	2	망원배수분구 하수관거 종합정비(비굴착)	D=450~900m/m L=2,160m	1,988	2002.3.6 ~9.5	공정:100%	"
	3	아현배수분구 하수관거 종합정비(비굴착)	D=450~1,000m/m L=974m	971	2002.3.13 ~9.12	공정:100%	"
	4	창전배수분구 하수관거 종합정비(굴착)	D=450~1,200m/m L=302m	265	2002.3.24 ~9.19	공정:100%	"
	5	망원배수분구 하수관거 종합정비(굴착)	D=450~1,200m/m L=856m	662	2002.3.22 ~11.16	공정:76%	"
	6	아현배수분구 하수관거 종합정비(굴착)	D=450~600m/m L=988m	750	2002.3.8 ~11.2	공정:90%	"
	7	성산동 17번지 하수암거 개량공사	하수암거 개량 □1.8m×1.8m 1련 L=168m	750	2002.3.22 ~12.16	공정:45%	신규
8	경성중교교앞 하수암거 보수공사	하수암거 보수 □1.8×1.6m 2련 L=165m	100	2002.3.15 ~6.12	공정:100% (준공)	"	
구 비	소계	7건		1,730			
	9	관내 하수도 준설공사	하수도 준설 V=5,549m <sup>3</sup>	570	2002.3.4 ~12.31	공정:90%	단가 계약
	10	관내 하수도 준설토 처리 및 운반	하수도 준설 V=5,549m <sup>3</sup>	80	2002.3.18 ~12.31	공정:100% (준공)	"
	11	관내 하수시설 보수공사	D=300~1,200m/m L=1,150m	650	2002.3.4 ~12.31	공정:90%	"
	12	치수·하수 폐기물 처리용역	11,320톤	(172)	2002.3.14 ~12.31	공정:90%	"
	13	합정동 390번지 하수관 개량공사	D=450~600m/m L=214m	130	2002.3.15 ~6.23	공정:100% (준공)	신규 ※
	14	염리동 82번지외 2개소 하수관 개량공사	D=600~1,000m/m L=357m	280	2002.3.30 ~10.25	공정:100%	"
15	대흥동 316번지사유지내 하수관이설 실시설계용역	1식	20	2002.3.8 ~6.5	공정:100% (준공)	용역	

□ 수해대책 추진실적

○ 사전준비사항

- 빗물펌프장 및 수문점검·정비(펌프장10개소,수문22개소48문):2002.1.28~5.30
- 수방관련 치수·하수사업 우기전 완료 : 대상 7건, 실적 7건
- 하수관로 준설 : 연간계획목표량 5,000m<sup>3</sup>의 98%인 4,898m<sup>3</sup>를 우기전 완료
- 양수기점검·정비, 현장배치 및 교육 : (총884대), 2002.3.20~5.23
- 수방교육 실시 : 전문기관 위탁교육 4회 56명, 자체교육 760명
- 공사장 점검·정비 : 128개 현장 (3회 실시)
- 수방대비 실제훈련 실시 : 2002. 5. 15 (중동빗물펌프장앞)
- 빗물펌프장 모타펌프 시운전 (2회)
- 수방대책 홍보 실시 : 지역신문, 반회보, 현수막, 홍보전단 제작 배포등

○ 기상 현황

- 누계 강우량 : 1,183mm (2002. 8. 31 현재)
- 수방대책 기간중 강우량(2002.8.31 현재) : 860mm
- 일일 최대 강우량 : 171mm (2002. 8. 7)
- 1시간 최대 강우량 : 90mm (2002. 8. 4. 09:50~10:50)
- ※ 2002. 8월 강우량 : 630mm

○ 피해 현황

- 2002. 8. 4 ~ 8. 7 집중호우

구분	계	가옥 침수	배수 불량	토사 유출	도로	하수도	기타	비고
계	521	436 (적합 297)	43	7	8	23	4	

- 2002. 8. 31 ~9. 1 태풍 루사

구분	계	가 옥 피 해			수 목 피 해			간판 및 가림막	방송설 비
		소계	붕괴위험	부수건물 부분파손	소계	전도	가지절단		
계	33	7	1	6	22	16	6	3	1

## ○ 빗물펌프장 및 수문 가동 현황

- 빗물펌프장 : 펌프 224대 609회 총가동시간 410시간
- 수문 개폐 : 10개소(34문) 26회 (1개소당 2~6회)

## ○ 복구 현황

- 도로·하수도 등 공공시설 복구 완료
- 침수 가옥에 대한 배수등은 즉시 완료
- 수리비 지원 : 297가구 267,300천원
  - 가 옥 : 285가구 256,500천원
  - 점포 및 영세공장 : 12가구 10,800천원

## ○ 침수원인 분석

- 집중호우시(시간당 최대강우량 90mm) 지하 및 반지하의 주택, 점포 공장등에 역류 현상으로 인한 침수 발생
- 도로개설, 상수도, 배수지 건설등 유관기관 사업시 기존하수도 관리 소홀로 인한 피해 발생

## ○ 수해항구대책 사업 시행 계획

- 노후 하수관은 년차별 투자계획에 따라 개량·정비공사 시행
- 망원1 빗물펌프장 증설
  - 시설규모 : 모타펌프 800HP×3대
  - 사업기간 : 2003. 7. ~ 2005. 6.
  - 사 업 비 : 11,359백만원
- 동교, 서교동 일대 침수방지 사업
  - 시설규모 : 암거증설 : □3.0×2.0m~2.5×2.0m, L=2,550m
  - 사업기간 : 2003. 7. ~ 2005. 6.
  - 사 업 비 : 16,100억원

## □ 지하수 이용 실태조사 및 수질검사

### ○ 지하수 일반 현황

(2002. 8. 31 현재)

이용공수	용 도 별				비 고
	생활용수	농업용수	공업용수	음용수	
304	288	7	5	4	

### ○ 지하수 이용실태 조사

- 대 상 : 이용공 304개소
- 조사내용 : 위치현황, 시설제원, 수위, 사용실태, 출수량 등
- 조사기간 : 2002. 1. ~ 12월
- 조사실적 : 2002. 8. 31 기준 304공 조사 완료
- 조사결과
  - 전반기 출수량 조사 (2002. 5월 실시 완료)
  - 위치현황 수위, 제원 등 시설현황 전산입력 완료
  - 기타 사용실태 위법사항은 이상없음
- 향후계획 : 2002. 11월중 하반기 출수량 조사 실시 예정

### ○ 지하수 수질검사 실시

- 검사대상 : 이용공 304개소중 227개소 (면제 77개소 제외)
- 검사기간 : 2002. 9. 1 ~ 9. 30
- 검사방법 : 수질검사 기관과 담당공무원 합동으로 현장방문하여
  - 시료채취 및 검사의뢰서 접수
- 조치계획 : 검사결과 통보 및 불합격 관정은 재검사 등 후속조치

## □ 재난관리업무 추진실적

### ○ 설날대비 다중이용시설 안전점검

- 점검기간 : 2002. 1. 24 ~ 1. 31 (8일간)
- 점검대상 : 20개소 (극장 2개소, 시장 14개소, 숙박시설 4개소)
- 점검결과 : 9개 시설 12건 적출
  - 적출사항 : 전기분야 7건, 가스분야 1건, 소방분야 2건, 기타 2건
  - 조치사항 : 2002. 3. 2자 시정 완료

### ○ 해빙기 재난취약분야 안전점검

- 추진기간 : 2002. 2. 28 ~ 3. 29 (40일간)
- 점검대상 : 중점관리대상시설물 297개소
- 점검결과
  - 재난위험시설 지정 : 14건 (신규지정 7건, 등급하향조정 7건)
  - 중점관리대상시설 지정 : 33건
  - 안전조치 실적 : 15건 (철거 13건, 등급상향조정 2건)

### ○ 재난관리 종합계획 수립

- 재난대비 분야별 주관부서 소관업무와 관련된 계획을 종합하여 수립
- 안전대책위원회의 심의·의결하여 계획 확정 시행
- 관련법규 : 재난관리법 제3조 (1년단위 계획)
- 책자발간 : 50부 발간하여 2002. 2. 21 배포 완료  
(배부처 : 각구, 유관기관, 재난관리부서등)

### ○ 신종업종(고시원,독서실등 7개 업종) 실태조사 및 안전점검 실시

- 점검일시 : 2002. 3. 12 ~ 4. 20 (39일간)
- 점검대상 : 대상시설 84개소 (찜질방, 고시원, 산후조리원)
- 점검결과
  - 중점관리대상시설 지정 : 64개소  
(고시원 59개소, 찜질방 3개소, 산후조리원 2개소)
  - 비 관리대상(독서실) : 20개소

○ 상반기 재난관리대상시설·지역 정기 안전점검

- 추진기간 : 2002. 4. 17 ~ 5. 31
- 점검대상 : 429개소
  - 중점관리대상시설 : 407개소
  - 재난위험시설 : 22개소
- 점검결과
  - 중점관리대상 지정 : 128건
  - 안전조치 실적 : 15건 (철거 8건, 보수·보강 1건, 기타 6건)

□ 재난업무 2002 하반기 주요업무 추진계획

○ 2002 기초생활보장 수급자 생활안전 무료점검 실시

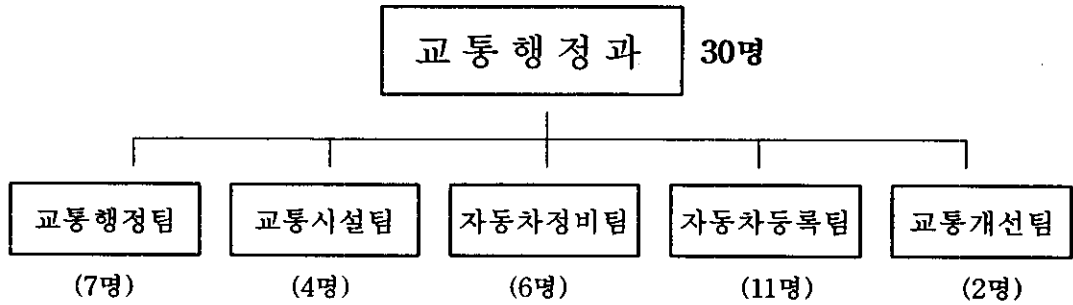
- 점검기간 : 2002. 10월 ~ 11월중
- 점검대상 : 기초생활보장 수급자 180가구
- 점검방법 : 기술직 공무원 및 시민안전봉사대원 합동점검
- 점검내용 : 전기누전, 가스폭발, 화재, 연탄가스 사고 등 예방활동과  
부품교환·시설개선 등

○ 동절기 재난취약시설 안전점검 실시

- 점검기간 : 2002. 11월중
- 점검대상 : 동절기 재난취약시설(가스판매소 도시가스정압기등)
- 점검내용
  - 개별법에 의한 시설기준 및 안전점검·검사 적합여부
  - 전기·가스시설 및 소화기 비치 등 소방시설 적합여부
  - 위험물질의 취급 및 관리실태 적정여부 등
- 시설물 관리자의 안전의식과 법령 및 안전수칙 이행여부등

# 交 通 行 政 課

## □ 인력현황



구분	계	행정직						기술직				기능직			교통전문직	고용직
		소계	5급	6급	7급	8급	9급	소계	7급	8급	9급	소계	9 동급	10 동급		
정원	28	18	1	5	5	7		2		2		1	1		3	4
현원	30	20	1	6	8	4	1	3		3		1	1		2	4
과부족	+2	+2		+1	+3	-3	+1	+1		+1					-1	

## □ 장비현황

구분 계	복사기	팩시 밀리	등사기	컴퓨터	LCD 모니터	레이저 프린터	목재 캐비닛	모빌렉
'85	2	2	1	35	12	10	22	1

□ **민원현황**

○ **차량 등록현황**

(2002.8.31 현재)

계	차량 등록 현황					이륜차
	소 계	승용차	승합차	화물차	특수차	
113,746	97,586	73,358	9,229	14,901	98	16,160

○ **자동차 민원처리 현황**

계	신규	변경	저당	검사	말소	이전	압류	증명 발급	원부 발급	기타
307,009	8,191	25,409	5,985	796	1,854	3,646	124,764	1,700	129,948	4,716

※ 1일 : 처리건수 1,594건, 전화민원 450여건, 내방민원 470여명

□ **자동차 관련 과태료 과징 현황**

(단위:천원)

구 분	계		책임보험과태료		자동차검사 과 태 료		자동차법위반 과 태 료	
	건 수	금 액	건 수	금 액	건 수	금 액	건 수	금 액
부 과	11,698	1,299,148	7,204	725,147	2,861	357,570	1,633	216,431
징 수	5,359	327,811	2,939	115,863	1,043	57,220	1,377	154,728

□ **기 타**

마을버스	시내버스	택 시		자전거 보관소	도로안내 표 지 판	보행자 안내표지판
		법 인	개 인			
11업체 18노선 94대	2업체 142대	7업체 576대	1,346대	19개소 640대	227개	39개



## □ 주택가 공영주차장 건설

### ○ 사업개요

- 사업규모 : 5개동 5개소 4,285㎡
- 망원2동, 성산1동, 공덕1동, 노고산동, 도화2동
- 주요내용 : 주차장 건설 대상부지 매입 및 주차장 건설
- 사업비 : 6,766백만원( 시비 1,173, 구비 5,593 )
- 사업기간 : 2002. 1월 ~ 12월

### ○ 추진실적(8.31현재)

- 망원2동
    - 위치 : 망원2동 428-5호
    - 부지 : 899㎡(272평),      · 사업비 : 2,000백만원(추정)
    - 주차대수 : 62대
    - 공정 : 65%
  - 성산1동
    - 위치 : 성산1동 275-24(구청정문 옆)
    - 부지 : 325㎡(98평),      · 사업비 : 561백만원
    - 주차대수 : 18대(2002. 4. 10 완공)
  - 공덕1동
    - 위치 : 공덕1동 11-234
    - 부지 : 1,074㎡(325평),      · 사업비 : 2,500백만원(추정)
    - 주차대수 : 80대
    - 부지취득을 위한 감정가 협의매입 절차 진행중  
(2002. 9월중으로 부지확보 후 주차장건설계획 수립 및 사업추진)
- ※ 성산2동; 성산2-1 공영주차장 2002.2.25 완공(60대)

### ○ 문제점 및 대책

- 노고산동, 도화2동 2개소는 감정가에 대상부지 협의매입 불가
- 사업추진이 가능한 대체부지로 사업계획 변경예정(건고싶은거리)

### ○ 향후 추진계획

- 년내 완공을 목표로 대상지별 사업계획대로 적극 추진

## □ 걷고 싶은거리 지하주차장 건설

### ○ 사업개요

- 추진기간 : 2002. 8월 ~ 2003. 12월
- 건설규모 : 지하1층
- 계획면수 : 110면
- 위치 : 서교동 348-329번지
- 면적 : 2,990㎡(905평)
- 전액구비 자체예산 확보
  - 주차장특별회계 주차장건설 적립금(185억원)활용 추정편성
  - 2002년 사업계획 중 부지확보 곤란한 2개소의 예산(33억) 계획변경사용(노고산동, 도화2동)
- 건설방안
  - 토목공사 관련부서(토목과)에서 공사시행

## □ 내집주차장 설치 지원

### ○ 사업개요

- 사업규모 : 200면
- 주요내용 : 거주자우선주차제 실시에 따른 부족한 주차공간 확충
- 사업비 : 200백만원(시비:100, 구비:100)
- 사업기간 : 2002. 1월 ~ 12월

### ○ 추진실적(8.31현재)

- 보조금지원 기준 : 설치비용의 80% 범위 내 주차시설 형태별 지원  
(면당100만원 ~ 150만원)
- 내집주차장 추진실적(면수/가구)
  - 신청 : 120/76
  - 완료 : 80/52
  - 지원금액 : 74,310천원 (구비:48,655천원, 시비:25,655천원)

## ○ 향후 추진계획

- 홍보매체 활용 적극 홍보
  - 지역신문 홍보(내 고장 마포 및 각급 언론매체이용)
  - 홍보물제작 배포 - 3,000매
  - 유관단체 회의시 홍보

## □ 무단 방치차량 처리

## ○ 사업개요

- 주요내용 : 무단방치차량 정리
- 사업비 : 비예산
- 사업기간 : 2002. 1월 ~ 12월

## ○ 추진실적(8.31현재)

- 총 발생건수 : 342건
  - 처리내역 : 자진처리 183건, 처리중 59건, 견인 100건
- 범칙금 통고처분 대상 : 88건(기소3건, 기소중지19건, 기타66건)

## ○ 문제점 및 대책

- 실직 등 회사 도산, 해산, 청산 등으로 차량을 방치하는 사례증가
- 인근주민차량을 주차장 확보 문제로 방치차량으로 오인 신고하는 사례
- 무단방치차량행위자에 대한 전속수사권이 구청에 있으나 담당인력 부족으로 수사곤란(시권고 : 2~3명 증원)

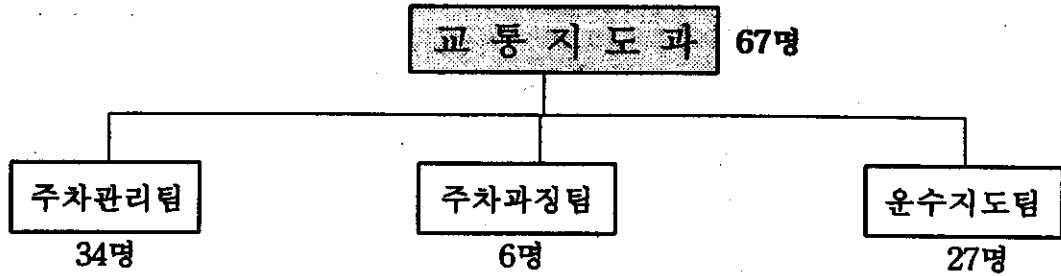
## ○ 향후 추진계획

- 집중정리 : 분기별 1회
- 주민신고 및 경찰통보분 : 수시정리

# 交通指導課

□ 일반현황

○ 기 구(3개팀)



○ 인 력

구 분	계	일 반 직						기능직	지 방 지도원
		4급	5급	6급	7급	8급	9급		
정 원	70	0	1	4	5	9	0	21	30
현 원	67	0	1	3	8	5	2	21	27

○ 장 비

구 분	차 량				무전기	비디오 카메라	디지털 카메라	단 속 초 소
	계	마티즈	타운너	견인차				
계	11	8	2	1	9	40	95	5
불법주차단속	11	8	2	1	9	·	95	·
버스전용차선	·	·	·	·	·	40	·	5

## 2002년 주요업무 추진실적

### □ 불법주·정차 단속

- 단속목표 : 100,000건
- 단속실적 : 67,956건(67.6%)

### □ 주차질서 확립 추진

- 주차질서 확립 캠페인 실시 : 2월 ~ 12월
- 장 소 : 신촌전철역 ~ 홍대입구 전철역
- 참여인원 : 300명(모범운전자회, 범죄예방위원회, 경찰공무원, 구청직원)
- 야간 불법 주차단속시 민간인 자원봉사자 참여 합동단속 실시

### □ 주차장 관리

- 부설주차장전수점검
 

[	상반기 : 거주자우선주차제 시행지역
	하반기 : 기타지역
  - 전수점검 대상 : 7,354개소 62,024면
    - 상반기 : 4,293개소 32,027면
  - 주차장 관리카드 정리 및 관리사항 전산입력 : 7,354개소 완료
  - 거주자 우선주차제 시행지역 건축물부설주차장 점검
    - 4,293개소 32,027면 점검완료
    - 위반사항 143개소 적발 : 시정 조치 중
- ※ 3,061개소 29,997면 : 하반기 실시예정

○ 공영주차장 관리 현황

구 분	개 소	면 수	주차요금	위탁관리	비 고
계	22	5,473			
공영주차장	13	968	10분당 500원	마포개발공사	
거주자우선 주차장	7개동및 2개소	4,505	월정액 (야간:20,000원, 주간:30,000원, 전일:40,000원)	마포개발공사	

※ 한서공영주차장(90면)은 거주자우선주차장으로 우리구에서 직영

□ 사업용 차량 운송질서 확립

○ 범규위반 단속실적

계	택시	버스	마을버스	화물	대여사업
801	629	115	25	28	4

○ 범규위반 사업용 차량 조치

계	과징금부과	과태료부과	자격정지	타구이첩	진행중
801	180	404	12	203	2

□ 버스전용차선 위반 단속

- 목 표 : 12,000건
- 실 적 : 10,580건(88.1%)

□ 체납과태료(과징금) 일제정리

- 체납액 : 17,699백만원
- 목 표 : 1,769백만원(10%)
- 실 적 : 1,222백만원(목표액대비:69.07%)