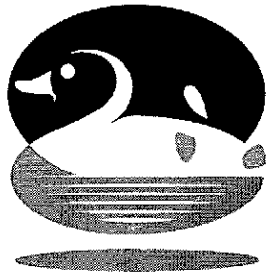


더불어 잘 사는 복지 마포

# 業 務 報 告

(제162회 마포구의회 제1차 정례회)

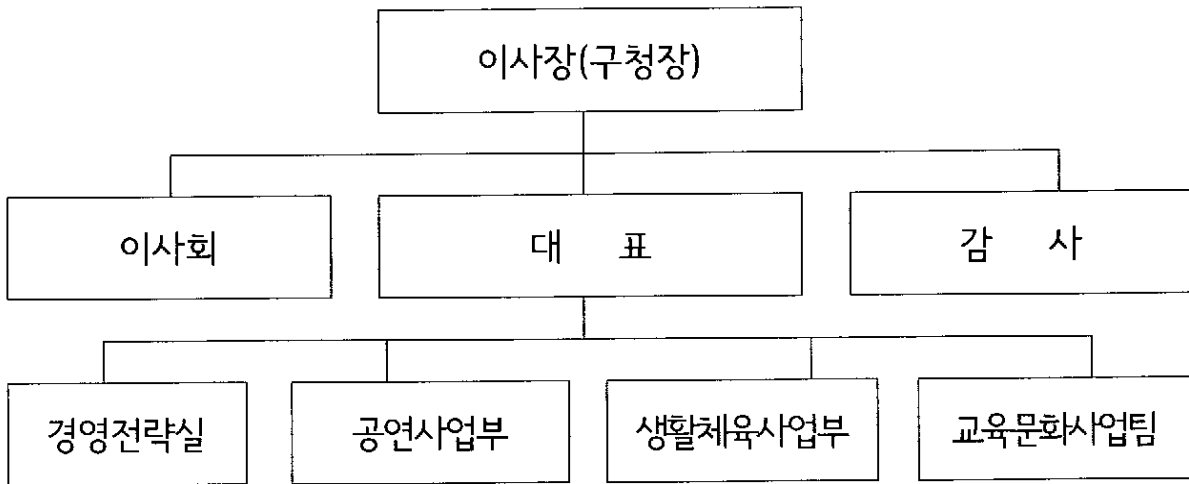


2011. 6

(재)마포문화재단

# 마포문화재단

## □ 조직 현황



## □ 인력현황

구분	총계	대표	경영전략실										공연사업부				생활체육사업부						교육문화사업팀			
			소계	일반				전문		계약		소계	전문				소계	일반		계약	소계	전문				
				3급	4급	5급	6급	5급	6급	3급	6급		3급	4급	5급	6급		6급	3급			4급	5급	6급	4급	6급
정원	40	1	11	-	2	2	3	1	1	1	1	8	1	2	1	4	17	1	1	2	2	7	4	3	1	2
현원	34	1	10	-	1	2	2	1	1	1	2	6	-	-	2	4	16	1	-	1	2	8	4	1	1	0
과부족	-6	-	-1	-	-1	-	-1	-	-	-	+1	-2	-1	-2	+1	-	-1	-	-1	-	+1	-	-2	-	-	-2

※ 출산휴가 1명(계약직) 포함

# 2011년도 주요업무 추진실적 및 계획

## 1. 주민편의 경영 강화

마포아트센터 이용객 및 주민들의 요구를 적극 수용하여 운영방식을 주민편의 중심으로 강화하고 센터시설의 공공성 강화로 주민과 더불어 화합하는 문화를 정착하고자 함

### □ 사업개요

- 사업기간 : 2011. 1월 ~ 12월
- 사업내용 : 직원 친절서비스를 강화하고, 시설 운영방식 개선을 통하여 구민이용 불편 해소
- 소요예산 : 23,600천원

### 2011 추진실적

( 6. 8. 현재 )

- 친절서비스 강화
  - 2011. 4. 5 : 직원 친절교육 실시
  - 2011. 5. 11 : 안내데스트 직원 유니폼 착용
  - 2011. 5. 26 : 센터대표번호 안내멘트 서비스를 실시하여 전화이용객 편의 도모
- 2011. 5. 26 : 지하철 6호선 대흥역사 내 방향안내표지판 설치 완료
- 아트홀 맥 화장실 개방으로 구민이용 불편 해소(개방시간 : 06:00 ~ 22:00)
- 센터 주변 벤치 설치 및 관리를 통하여 구민에게 편의시설 제공

### □ 향후추진계획

- 경영합리화를 위한 TFT구성 : 7월 중 이사회 및 외부 정책 자문위원단에게 “마포문화재단 중장기 발전 전략”에 대한 TFT 결과 보고회 개최 예정
- 2011. 6. 20 : 분수대 방수 및 타일보수 작업 후 분수대 가동
- 2011. 7월 중 : 홈페이지 리뉴얼로 편의성 제공 및 고객과의 소통을 위한 게시판 강화
- 2011. 9월 중 : 휠체어보관소 및 휠체어 구매, 센터 주출입구 경사로 설치하여 장애인 접근성 확보

## 2. 전문 문화예술 공연 운영

지역주민을 대상으로 콘서트, 공연, 문화체험 프로그램을 상시 제공하여 주민 친화적인 공연장으로서의 이미지를 형성하고, 홍대 인디문화와 연계된 인디 페스티벌 기획 등을 통해 지역문화활력센터로서의 역할 수행에 기여하고자 함

### □ 사업개요

- 사업기간 : 2011. 1월 ~ 12월
- 사업위치 : 마포아트센터 아트홀 맥, 플레이 맥, 갤러리 맥
- 소요예산 : 426,000천원
- ※ 마포지역 저소득 계층 및 문화소외계층의 객석 5% 초청으로 문화나눔 실천

### 2011 추진실적

..... ( 6. 8. 현재 )

#### • 재개관 3주년 기념 페스티벌

연번	공연일시	공 연 명	공연장소
1	4. 9(토)	장사익과 코리안재즈오케스트라의 '봄밤의 흥취'	아트홀 맥
2	4. 22(금)	이병우와 화음챔버오케스트라의 '로맨틱 멜로디'	아트홀 맥
3	4. 30(토)	유리상자 Love 콘서트	아트홀 맥
4	5. 7(토)	안숙선과 김덕수의 '공감'	아트홀 맥

#### • 공동 기획공연

연번	공연일시	공 연 명	공연장소
1	2. 12(토)	10cm 1집 발매기념 콘서트	아트홀 맥
2	3. 12 ~ 3. 13	부활 + 짚은 Collaboration Project Concert	아트홀 맥
3	4. 2 ~ 4. 3	라이브 아이콘 3	아트홀 맥
4	5. 4(수)	아름다운 콘서트	아트홀 맥

• 무료 공연 / 전시

연번	공연일시	공 연 명	공연장소
1	5. 12(목)	2011일동후디스와 함께하는 태교 콘서트	아트홀 맥
2	4. 5 ~ 4. 15	서양화가 곽동효 초대전	갤러리 맥

□ 향후추진계획

연번	공연일시	공 연 명	공연장소
1	7. 1 ~ 8. 28	가족연극 “우동 한 그릇”	플레이 맥
2	7. 11 ~ 7. 24	어린이 뮤지컬 “구름빵”	아트홀 맥
3	7. 28 ~ 8. 28	어린이 뮤지컬 “유후와 친구들	아트홀 맥
4	9. 3(토)	2011 맥 인디데이 2	아트홀 맥
5	10. 15(토)	트로트 with 인디시리즈(인디+심수봉)	아트홀 맥
6	10. 22(토)	트로트 with 인디시리즈(인디+주현미)	아트홀 맥
7	10. 29(토)	트로트 with 인디시리즈(인디+김수희)	아트홀 맥
8	11. 3(목)	재즈 with 인디시리즈(인디+곽윤찬 트리오)	아트홀 맥
9	11. 11(금)	레프레르(피아노 듀오) 공연	아트홀 맥
10	12. 3(토)	2011 맥 인디데이 3	아트홀 맥
11	12. 8(목)	존레논 헌정공연	아트홀 맥
12	12. 10(토)	나윤선 크리스마스 콘서트	아트홀 맥

### 3. 다문화 가정을 위한 체육활동 나눔 사업

공공재단으로서 점차 늘어가고 있는 다문화 가정에 체육활동을 지원하고 이를 통하여 사회통합에 기여하며, 더불어 잘 사는 복지 마포를 구현하고자 함

#### □ 사업개요

- 사업기간 : 2011. 1월 ~ 2011. 12월
- 사업대상 : 마포 관내 다문화 가정(마포 다문화지원센터와 연계)
- 사업위치 : 마포아트센터 스포츠 맥(체육활동 프로그램 지원)
- 사업내용 : 다문화 가정의 자녀에게 체육프로그램 무료수강 제공  
(연간 480~600여명 / 1인 1강좌, 1인 12개월 제공)
- 소요예산 : 19,200천원 ~24,000천원(1인 수강료 평균 4만원)

#### 2011 추진실적

( 6. 8. 현재 )

- 마포구 다문화가정지원센터 사업 추진 여부 타진
- 마포구 관내 다문화 가정 파악 및 관계자료 취합

#### □ 향후추진계획

- 마포구 다문화 가정 지원센터와 지원 협약 추진
- 마포구 다문화 가정 지원센터에서 대상자 및 이용 프로그램 선정
- 당 센터에서 대상자 확인 및 반 배정 후 프로그램 수강
- 수강인원에 따른 강사료 배분시 대상인원 포함하여 강사료 지급

#### 4. 헬스장 노후기구 교체를 통한 시설서비스 강화

노후화 된 헬스장비 중 일부를 구매 및 타 기관 헬스기구를 관리전환 받아 헬스장 회원들의 시설이용 만족도를 향상시키고 안전사고를 사전에 방지하여 국민 체력증진 향상에 기여 하고자 함

##### □ 사업개요

- 사업기간 : 2011. 1월 ~ 12월
- 사업대상 : 마포아트센터 헬스장 이용 회원
- 사업위치 : 마포아트센터 스포츠 맥 3층 헬스장
- 소요예산 : 6,722천원

##### 2011 추진실적

( 6. 8. 현재 )

- 2011. 2. 23 : 유산소 운동기구 사이클 7대 구매(소요예산 : 6,722천원)
- 2011. 5. 22 : 마포보건소 건강증진센터 및 서강분소 건강증진실 헬스기구 (유산소기구 4대, 웨이트머신 13대, 매트 8매)를 관리전환 받아 설치 완료

##### □ 향후추진계획

- 러닝머신 등 내구연한 초과한 헬스기구들의 잦은 고장으로 안전사고 발생 등 문제점이 있어 하반기 시급히 교체 필요
  - 교체대상 : 러닝머신 외 16종 32개
  - 소요예산 : 95,000천원
- 2011. 8월 중 : 폐기대상 헬스기구는 마포구청 재무과와 협의하여 관리전환 및 불용처리 추진

## 5. 어린이예술아카데미 “맥키즈 스쿨” 운영

타 지역의 교육프로그램과 차별화된 프로그램을 제공하여 지역 주민들에게 문화예술교육의 기회 제공하고자 하며, 미래사회의 주인이 될 어린이들에게 보다 넓고 깊은 시각을 갖게 하고 창의적으로 사고 할 수 있도록 하는 예술 교육 마련하고자 함

### □ 사업개요

- 사업기간 : 2011. 3. 2 ~ 8. 27(맥키즈 스쿨 2기)
- 사업내용 : 인성중심, 과정중심의 창의적 체험형 문화예술교육 실시
- 사업구성 : 영어뮤지컬 코스, 연극 코스
- 소요예산 : 28,000천원

### 2011 추진실적

( 6. 8. 현재 )

- 총 4개 강좌 운영 : 영어뮤지컬 코스 3개 반 운영 / 연극 코스 1개 반 운영
- 강좌 수강인원 : 영어뮤지컬 52명, 연극 8명 / 총 60명
- 영어뮤지컬 보조강사 채용 : 수업보조 및 휴게공간 관리 업무
- 영어뮤지컬 중간 발표회 진행 : 2011. 5. 30 ~ 5. 31

### □ 향후추진계획

- 2011. 9. 3(토) : 맥키즈 스쿨 2기 발표회
- 2011. 8월 ~ 9월 : 맥키즈 스쿨 3기 기획 및 모집



## 6. 2011 지역사회 문화예술교육 활성화 지원사업

사회문화예술교육의 일환으로 지역 내 다양한 문화자원이 원활하게 순환·소통하는 허브를 구축하여, 지역사회 내 문화예술교육 발굴, 육성 활성화 시키고자 하며 마포지역 내 문화예술교육의 선순환구조 창출기반을 마련하고자 함

### □ 사업개요

- 사업명 : 마포 문화예술교육 네트워크 - 꿈 타래 엮기
- 사업기간 : 2011. 4월 ~ 12월
- 사업내용 : 지역 특성을 고려한 맞춤형 문화예술교육 진행, 문화예술을 매개로 한 소통의 기회 확산(3개 프로그램을 6기관에서 운영)
- 소요예산 : 50,000천원(문화체육관광부, 서울시 보조금)

### 2011 추진실적

( 6. 8. 현재 )

- 교육프로그램 운영(2개) : '컬쳐살롱', '고전이어쓰기'
- 2011. 4. 22 : 오리엔테이션 개최
  - 내 용 : 사업목적 및 방향과 전체 일정 공유, 사업 협력기관 간 친목도모
- 2011. 4. 29 ~ 5. 1 : 기획워크숍 개최
  - 내 용 : 통합적, 지역밀착적, 학습자주도적인 프로그램 기획 및 대상맞춤 차시안 개발
- 2011. 5. 27 : 기획운영회의 개최
  - 내 용 : 교육운영에 있어 문제점 논의 및 동영상 제작관련 논의
- 역량강화프로그램 운영 : 1차 현장탐방(2011. 5. 23)/ 팀별간담회(2011. 6. 4)
  - 내 용 : 교육공급기관 실무자 연수 및 우수사례 공유

### □ 향후추진계획

- 2011. 5. 7 ~ 11. 24 : 교육프로그램 운영(3개) 및 네트워크 활동
- 2011. 6. 24 ~ 6. 27 : 역량강화프로그램(공동간담회 1회, 팀별간담회 2회)
- 2011. 8월말 / 12월초 : 평가워크숍(중간, 최종) 및 모니터링
- 2011. 12. 10 : 쇼케이스(영상물과 가이드북 중심의 발표회, 결과물전시)

## 7. 아카데미 맥(교육문화) 운영

아카데미 맥은 다양한 문화체험 및 전문 교육프로그램을 통해 배움의 기회를 제공하고 지역주민의 삶의 질 향상을 도모하고자 함.

### □ 사업개요

- 사업기간 : 2011. 1월 ~ 12월
- 사업내용
  - 3개월 단위, 총 4학기 운영(3~5월, 6~8월, 9~11월, 12~2월)
  - 약 50여개 프로그램, 190개 강좌 운영
- 소요예산 : 230,590천원

2011 추진실적 ..... ( 6. 8. 현재 )

- 2011년 교육문화 봄학기(13기)
  - 강좌기간 : 2011. 3. 2(수) ~ 5월 28일(토)
  - 강좌운영 : 총 180개 강좌(교양, 생활백과, 어학, 뮤직기악, 서화전통, 미술, 유아)
  - 모집인원 : 1,602명
- 2011년 교육문화 여름학기(14기)
  - 강좌기간 : 2011년 6월 1일(수) ~ 8월 29일(월)
  - 강좌운영 : 총 195개 강좌(교양, 생활백과, 어학, 뮤직기악, 서화전통, 미술, 유아)
  - 모집인원 : 1,630명

### □ 향후추진계획

- 2011년 가을학기(15기) 운영
  - 강좌기간 : 2011. 9. 1(목) ~ 11. 26(토)
- 2011년 겨울학기(16기) 운영
  - 강좌기간 : 2011. 12. 1(목) ~ 2012. 2 29(수)

## 8. 서울문화재단 상주예술단체 · 마포구 연고예술단체 기획 사업

서울문화재단이 지원하는 상주예술단체 및 마포구를 연고로 하고 있는 문화예술단체의 프로그램을 활용하여 재단의 예산절감 효과 및 지역 중심의 문화예술 콘텐츠를 발굴·개발하여 지역 문화인프라 확충에 기여하고자 함

### □ 사업개요

- 사업기간 : 2011. 1월 ~ 12월
- 해당기관
  - 서울문화재단 상주예술단체 : 화음챔버오케스트라, 서울오페라앙상블, 극단민들레
  - 마포구 연고예술단체 : 라이브음악문화발전협회, 극단 아름다운세상, 다스름, 코리안재즈오케스트라
- 소요예산 : 285,000천원(기정예산 : 45,000천원, 서울문화재단 보조금 : 240,000천원)

### 2011 추진실적

( 6. 8. 현재 )

- 서울문화재단 상주예술단체 기획공연
  - 이병우와 함께하는 “로맨틱멜로디”콘서트 (2011. 4. 22 / 화음챔버오케스트라)
  - 교과서음악회 <학교 가는 길> (2011. 6. 6 / 화음챔버오케스트라)
  - 오페라 <라보엠> (2011. 2. 19 ~ 20 / 서울오페라앙상블)
  - 로시니의 <세빌리아의 이발사> (2011. 5. 27 ~ 29 / 서울오페라앙상블)
  - 스쿨씨어터 <찾아가는 공연> (2010. 12월 ~ 2011. 6월 / 극단 민들레)
  - 베이비드라마 <꽃사랑> (2011. 5. 28 ~ 6. 18 / 극단 민들레)
  - 책 공연 <춤추는 책> (2011. 5. 23 ~ 6. 30 /극단 민들레)
- 마포구 연고예술단체 기획공연
  - 2011 맥 인디데이 I (2011. 6. 4 / 라이브음악문화발전협회)
  - 미술관은 살아있다 (2011. 3. 22 ~ 5. 7 / 극단 아름다운 세상)
  - 편편 콘서트 (2011. 6. 5 / 극단 아름다운 세상)

□ 향후추진계획

- 라이브음악문화발전협회, 다스름, 코리안재즈오케스트라는 휴먼콘서트와 연계하여 구민들에게 다양한 문화체험 및 공연 관람의 기회 제공 예정

9. 2011 휴 먼(休 Mon) 콘서트

문화소외계층, 사회복지시설, 마포구 관내 초·중·고등학교, 병원 등을 이동무대차량을 이용, 직접 찾아가서 마포구 연고예술단체와 자치회관 프로그램 등을 활용하여 마포구민들이 직접 참여하는 공연기회를 제공하고자 함

□ 사업개요

- 사업기간 : 2011. 4월 ~ 6월, 9월 ~ 11월 중 월요일, 주말, 공휴일
- 사업위치 : 관내 초·중고, 병원, 사회복지시설, 월드컵 공원, 홍제천 수변무대 등
- 사업대상 : 문화소외계층을 최우선. 초·중·고·대학교 학생 및 구민
- 소요예산 : 80,000천원(기정예산 : 30,600천원, 후원금 : 49,400천원)

2011 추진실적 ..... ( 6. 8. 현재 )

일 정	시 간	장 소	프 로 그 램
4. 16(토)	15:00~17:00	홍대상상마당앞 주차장	스팟라이트, 코인클래식, 여리 엑시즈 공연
4. 19(화)	12:00~12:50	DMC 첨단산업센터 옥상공원	다스름 공연
4. 20(수)	12:00~12:50	DMC산학협력연구센터로비	그룹 팝스토리 공연
4. 21(목)	12:00~12:50	DMC 첨단산업센터 옥상공원	로맨틱펀치, 아이씨사이다 공연
4. 22(금)	17:00~18:00	서강도서관	책공연(돈도깨비)
5. 2(월)	10:00~11:00	사랑의전화 복지관	책공연(돈도깨비)
5. 16(월)	10:00~11:00	신석초등학교	스쿨시어터
5. 30(월)	10:00~11:00	서강초등학교	검정담

□ 향후추진계획

일 정	시 간	장 소	프 로 그 램	비 고
7월 중순	12:00~12:50	DMC첨단산업센터 옥상공원	코리안재즈오케스트라 공연	
9. 26(월)	10:00~11:00	초등학교	책공연	섭외중
10. 1(토)	16:00~17:00	난지공원	코리안재즈오케스트라 공연	한강사업본부 협조
10. 10(월)	10:00~11:00	복지관	책공연	섭외중
10. 22(토)	16:00~17:30	홍제천 수변무대	주민자치센터 프로그램(3팀), 다스름 공연	
11. 7(월)	10:00~11:00	복지관	책공연	섭외중