

구 의회 의견청취

# 아현 제4구역 정비계획 변경결정(안)

【 토지이용계획 변경 】

2013. 12.

도시환경국  
(주택과)

## 목 차

1. 현황에 관한 사항
2. 정비계획 변경결정(안)에 관한  
사항
3. 향후 추진계획

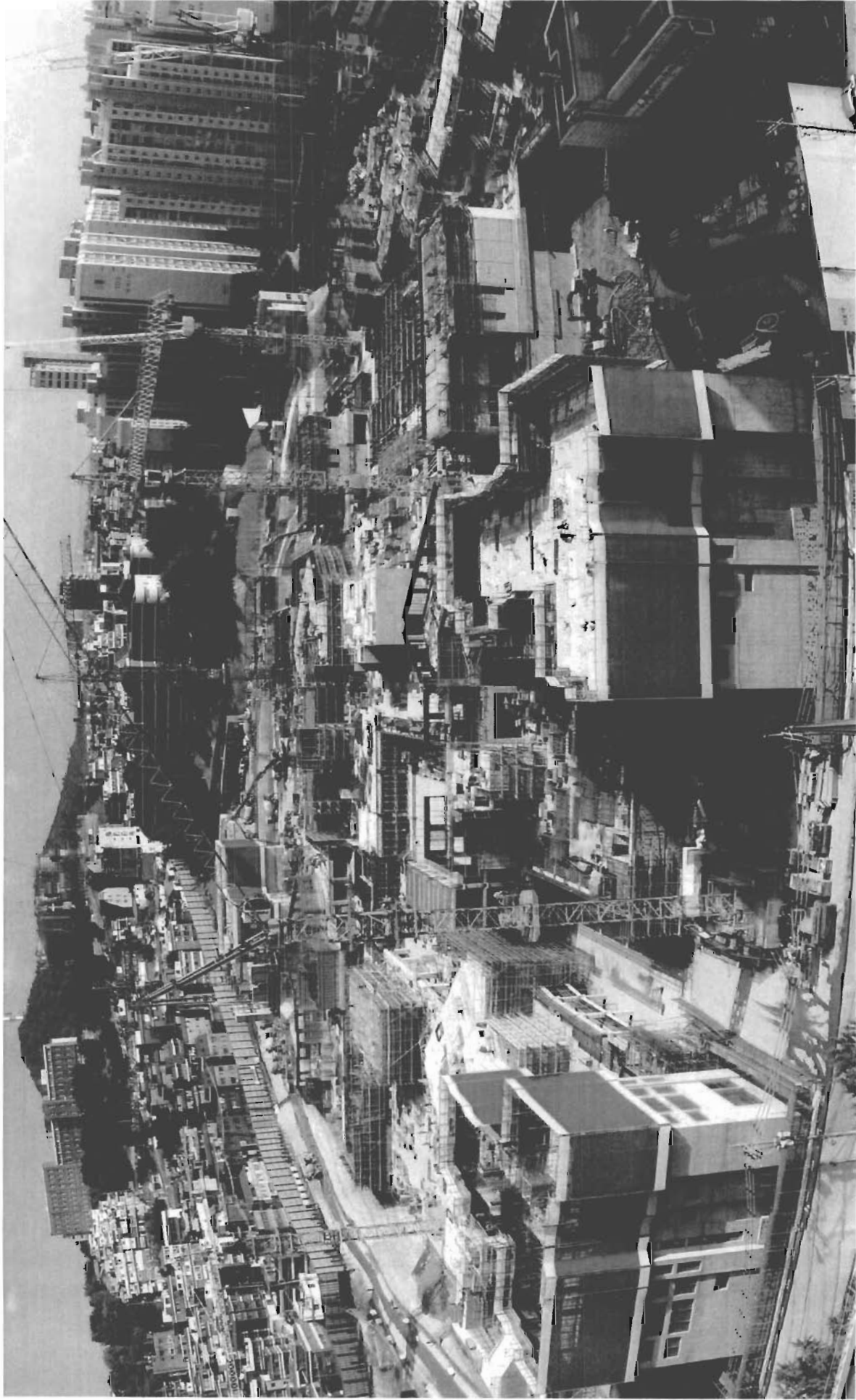
# 1. 현황에 관한 사항



## 아현4구역 주택재개발사업 추진경위

2006. 07. 13	• 정비구역 지정 고시
2007. 09. 03	• 사업시행인가
2008. 06. 05	• 관리처분인가
2011. 07. 15	• 착공신고
2013. 06. 11	• 일반분양승인
2013. 06. 13	• 입주자 모집공고
2013. 10. 11	• 정비계획 변경(안) 주민설명회
2013. 10. 17 ~ 11. 18	• 정비계획 변경(안) 공람공고 (공람의견 없음)
2015. 04.	• 준공 및 입주예정

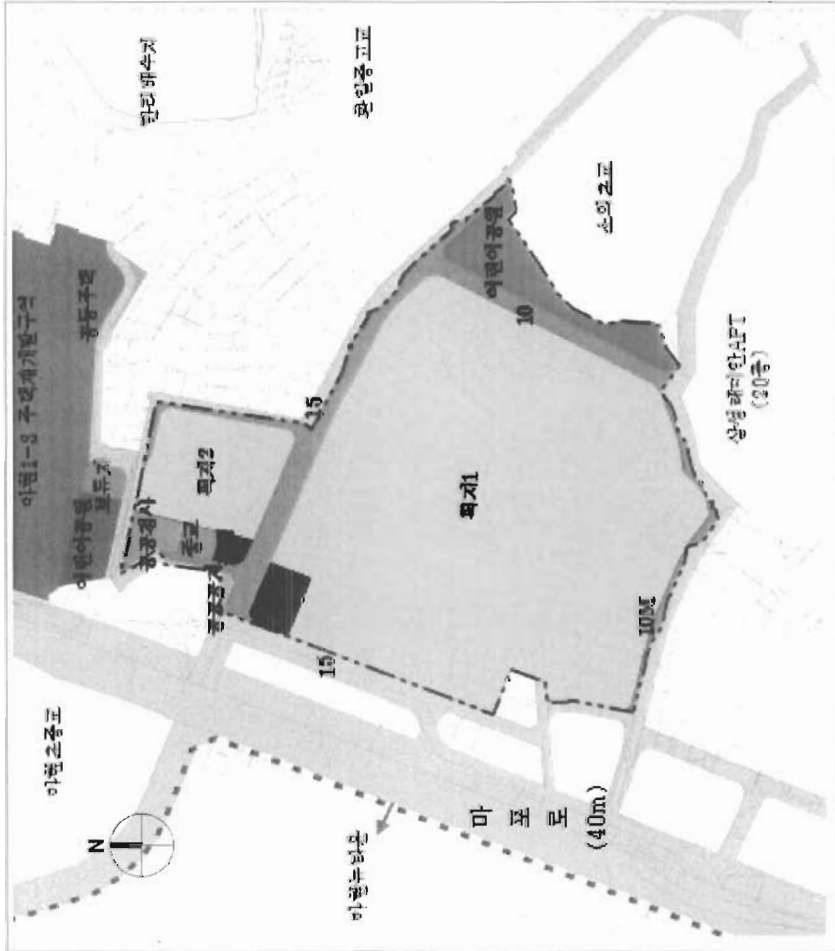
# 공사 현황



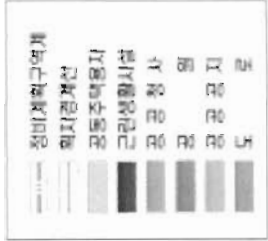
## 2. 정비계획 변경결정(안)에 관한 사항

# 토지이용계획

기정



변경(안)





# 토지이용에 관한 사항

## ■ 토지이용계획

구분	면적(㎡)			비율(%)	비고
	기정(시행인가)	증(감)	변경		
합계	64,356.7	-	64,356.7	100.0	
소계	10,671.0	-	10,671.0	16.58	
도로	6,568.4	-	6,568.4	10.21	
공원	3,247.0	-	3,247.0	5.04	어린이공원
공공청사	676.0	-	676.0	1.05	동주민센터
공공공지	179.6	-	179.6	0.28	
소계	53,685.7	-	53,685.7	83.42	
획지1	46,882.8	-	46,882.8	72.84	조합/분양주택
획지2	5,050.0	-	5,050.0	7.85	임대주택
획지3	1,017.1	-	1,017.1	1.58	근린생활시설
획지4	325.8	-	325.8	0.51	근린생활시설
획지5	410.0	-	410.0	0.64	종교부지→근린생활시설

### 3. 향후 추진계획

# 건축계획에 관한 사항

## ■ 배치계획 (변경없음)

구분	건축면적	연면적	건폐율	용적률	층수(지하)	세대수	주차대수	동수
기정	12,066.33㎡	190,729.14㎡	22.48%	228.31%	지하4층 지상 21층 대시설 지상2층 부	1,164세대 (임대:201세대 포 함)	1,564대	16개동

조감도 (변경없음)



배치도 (변경없음)



- 2013. 12월 : 서울시 도시계획위원회심의 상정 의뢰