

더불어 잘 사는 복지 마포

2011년도 주요업무 추진계획

(제158회 마포구의회 임시회)



2011. 1

(재)마포문화재단

보 고 순 서

- 추진방향 1
- 일반현황 3
- 2011년도 주요업무 추진계획 4

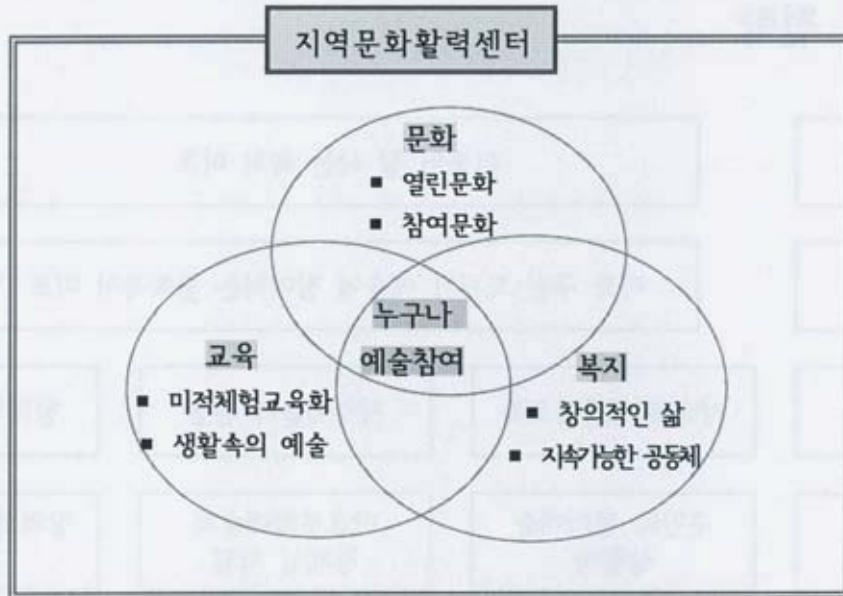
추진방향

1. 비전 및 전략

미션	더불어 잘 사는 복지 마포		
비전	마포 구민 모두가 예술에 참여하는 문화복지 마포		
핵심가치	지역사회 공동체 회복	지역예술가 존중	창의적 전문성
목표	구민의 문화예술 생활화	마포문화예술의 정체성 확립	창의적 시민사회 구현
방향	생활속의 예술 실현	지역문화예술 생태계 구축	창의경영 실현
전략	현 아트센터를 문화+복지+교육의 통합적 접근을 실현하는 지역문화활력센터 개념의 성격으로 운영		
전략 과제	예술참여 및 체험기회 확대	사업역량 고도화	조직의 전문역량 강화
	예술교육으로 문화시민 양성	창작과 향유의 공간인프라 네트워킹	창의 및 윤리 경영 정착
	생활문화공동체 지원과 육성	재단 및 사업의 브랜드화 추진	경영관리의 효율성 제고
	방과후 활동 및 창의적체험활동과 연계	마포문화재단 대표 문화예술콘텐츠 개발	지역문화예술위원회 설립 및 운영

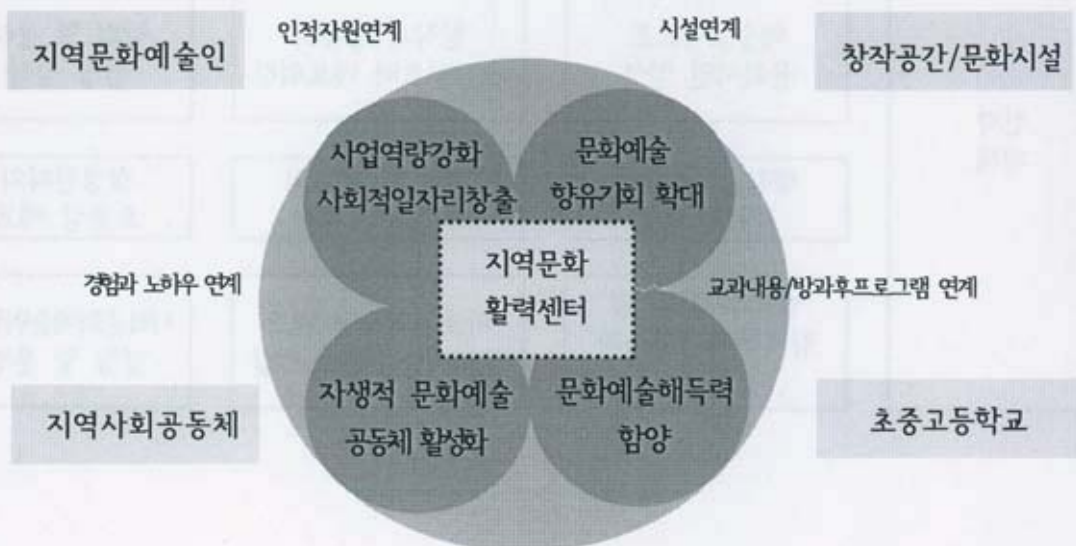
2. 문화+복지+교육 통합을 정책으로 실천하는 지역문화활력센터로 운영

- 현 기초예술/장르 중심의 아트센터 운영에서 문화와 복지, 교육의 측면에서 접근하는 정책을 통해 주민들 모두가 예술적 향유를 누릴 수 있는 지역문화활력센터로 확장 발전시켜 운영



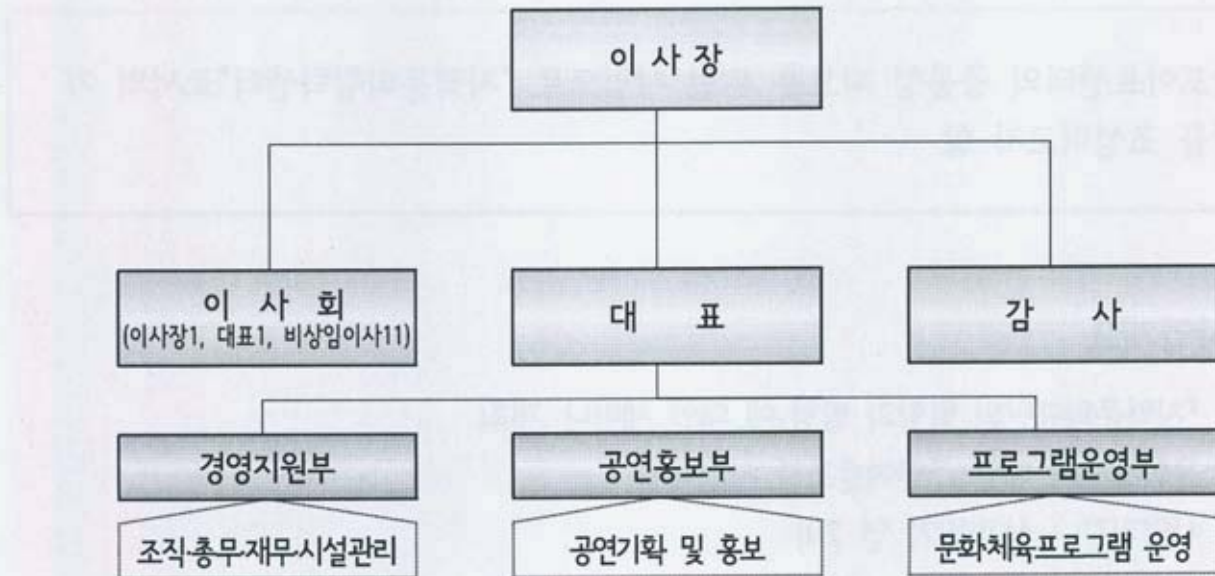
3. 지역의 인적, 물적 문화자원과 연계 및 협력하여 시너지 효과 창출

- 문화예술교육을 학교교육과 연계
- 시민사회의 경험 및 노하우와 연계
- 기존 문화예술시설과 연계
- 지역 문화예술가 인적자원과 연계



일 반 현 황

□ 조 직 ----- 3부



□ 인 력 (정원 : 42명, 현원 : 38명) ----- (2011.1.1)

구	분	총계	임원	일 반 직					전 문 직					기능직	계약직
				소계	3급	4급	5급	6급	소계	3급	4급	5급	6급		
합	정원	42	1	9	1	2	4	2	24	2	4	6	12	1	7
	현원	38	1	6	0	1	2	3	24	2	1	6	15	0	7
대	정원	1	1												
	현원	1	1												
경	정원	8		7	1	2	3	1							1
	현원	6		5	0	1	2	2							1
공	정원	12							12	1	3	4	4		
	현원	12							12	1	0	4	7		
프	정원	21		2			1	1	12	1	1	2	8	1	6
	현원	19		1			0	1	12	1	1	2	8	0	6

2011년도 주요업무 추진계획

1. 마포문화재단의 2기 운영방향 정립을 위한 사업

마포아트센터의 공공성 확보를 위한 사업으로 “지역문화활력센터”로서의 기반을 조성하고자 함

□ 사업개요

- 『지역문화재단의 역할과 방향』에 대한 세미나 개최
- 문화재단에 대한 주민여론조사 사업시행
- 사업기간 : 상·하반기 연 2회

□ 세부추진계획

- 2월 중 타 문화재단, 문화예술단체, 학계 전문가들이 참여하는 『지역문화재단의 역할과 방향』에 대한 공개 세미나 추진
- 문화재단에 대한 주민여론조사 사업 ⇒ 운영방향정립 기초자료로 활용

□ 소요예산

- 비예산

2. 주민친화적 경영, 창의적 경영, 효율적 경영

가) 주말(토·일) 종합체육관 가동률 향상

주말 체육관의 가동률 증대로 구민의 여가선용 개선과 운동부족인 청소년들의 건강 증진 기회를 제공함으로써 구민의 삶의 질 향상에 기여하고자 함

□ 사업개요

- 사업기간 : 2011년 5월 ~ 2011년 12월
 - 사업대상 : 마포관내 체육교실 동호회(탁구, 농구, 배드민턴 등) 및 청소년
 - 사업위치 : 마포아트센터 종합체육관(2층)
 - 사업내용
 - 체육동호회(탁구, 배드민턴, 농구)대상 토요일 체육관 정기대관 활성화
 - 청소년 대상 학교(내신)체육 및 체력증진 프로그램 개설
- ※ 2010년 현재 1개(주말농구) → 2011년 4개 확대

□ 세부추진계획

- 주말 청소년 프로그램 개설(학교내신체육 및 종합프로그램)
- 인근 체육 동호회·동아리 위주 체육관 대관 사업 홍보 및 접수

□ 소요예산

- 비예산

나) 객석나눔 활성화

다문화 가정의 체육, 교육문화 프로그램 지원사업 등을 통해 소외계층에 대한 문화 복지 확대와 사회적 통합력을 높이고자 함

□ 사업개요

- 사업기간 : 2011년 1월 ~ 2011년 12월
- 사업대상 : 마포 관내 다문화 가정(마포 다문화지원센터와 연계)
- 사업위치 : 마포아트센터(체육, 교육문화 프로그램 지원)
- 사업내용
 - 다문화 가정의 자녀에게 체육, 교육문화 프로그램 50%할인 제공
 - 대상인원 : 구민-외국인 배우자 거주인 846명(가구)
 - 가구당 자녀 약 1.5명 * 846가구 = 1,269명 예상
(2010년, 3/4분기 서울시 주민통계청)
- 추진근거 : 마포문화재단 설립 목적
 - 지역 문화예술 및 생활체육진흥으로 질 높은 다양한 형태의 구민문화 복지 서비스 제공

□ 세부추진계획

- 마포구 다문화가정지원 체육, 문화 프로그램 할인 제도 홍보
- 마포구 마포아트센터 수강료 징수 조례 개정(할인제도)
- 수강인원에 따른 강사료 배분 시 대상인원 포함하여 강사료 지급

□ 소요예산

- 비예산

다) 고객만족도 향상을 위한 내부평가제 도입

마포아트센터 이용 고객을 대상으로 강사 및 직원 평가제를 실시하여 적극적인 회원관리 및 대민 서비스 향상으로 고객만족도 향상에 기여하고자 함

□ 사업개요

- 사업기간 : 2011년 분기 1회(연4회)
- 사업대상 : 마포아트센터 이용객
- 사업내용
 - 강좌별 정기적(분기당) 설문조사를 통하여 강습내용 및 강사의 자질 만족도를 평가하여 지속적인 서비스 개선에 노력
 - 강좌별 재 등록률 점검으로 일정기간 등록률 지속적 감소시 재계약 연장불가 등 회원밀착 관리

□ 세부추진계획

- 강습등록 회원 대상 분기 1회(월말 사무실 직원이 설문지 회수)
- 설문지 통계처리 및 평가
- 피드백
 - 우수 및 친절 직원(강사) : 인사고과 반영
 - 불친절 및 자질부족 직원 및 강사 : 확인서 및 재계약 미결

□ 소요예산

- 비예산

3. 주민친화적 문화예술 공연 운영

구민 대상의 공연 횟수 증대 및 구민에 대한 다양한 할인 혜택을 대폭 확대하고 마포의 특색 지역문화인 홍대 인디시리즈 및 대중 가수들의 콘서트 시리즈 기획 공연으로 구민들의 문화 체험 및 향유 기회를 증대하고자 함

□ 사업개요

- 사업기간 : 2011년 1월 ~ 12월
- 주요사업 : 재개관 3주년 기념 페스티벌, 효 콘서트, 7080콘서트, 홍대 인디시리즈, 해외 아티스트 시리즈, 콘서트 시리즈 등

□ 세부추진계획

- 사업계획
 - 전년 12월 ~ 1월 : 상반기 공연확정 / 1월: 상반기 통합 리플렛 제작 및 배포
 - 5 ~ 6월 : 하반기 공연일정 확정 / 7월 중: 하반기 통합 리플렛 제작 및 배포
- 마포구민을 위한 공연
 - 눈높이를 낮춘 해설이 있는 공연 / 서울시향 우리동네 명품 콘서트
 - 청소년을 위한 여름방학 해설이 있는 음악회
 - 가족단위 연극, 뮤지컬을 소공연장(플레이 맥)에서 연중 시행
- 빅 콘서트 시리즈 : 추석 효 <심수봉 콘서트>, <조영남 콘서트>등 40~50대 대상 콘서트
- 재개관 3주년 기념 축제 : 장사익 콘서트, 화음 챔버와 기타리스트 이병우, 김덕수의 판, 이원국의 발레 등 상반기 주요 공연 진행
- 콘서트 시리즈 : 인치환과 자유, 윤도현 밴드, 홍경민 콘서트 등 20~30대를 타깃으로 하는 콘서트
- 인디시리즈 : 홍대 인디문화를 대표하는 신진 가수들의 콘서트 <요조>, <십센치>등
- 해외 아티스트 공연
 - 빅 아티스트 : 로라 피지 내한공연 및 자끄 루시에 트리오 추진 중
 - 첫 내한 아티스트 시리즈 : 한국을 처음 방문하는 해외 연주자들의 공연 기획사

□ 소요예산

- 4억4천만원

4. 서울문화재단 상주예술단체 기획사업

서울문화재단 상주예술단체 지원사업 프로그램을 활용하여 구민에게 양질의 다양한 문화프로그램을 제공하고 문화향유 기회를 넓히고자 함

□ 사업개요

- 상주예술단체 : 화음챔버오케스트라, 서울오페라앙상블, 극단민들레
- 사업기간 : 2011년 1월 ~ 2011년 9월

□ 세부추진계획

- 화음챔버 오케스트라
 - 화음챔버의 실내악 시리즈 : 바로크, 고전, 낭만, 현대
- 서울오페라앙상블
 - 중간 규모의 “오페라 부파” 2개 작품 준비 중
 - 롯시니 “세빌리아의 이발사”, 모차르트 “피가로의 결혼”
- 극단 민들레
 - 영유아와 주부를 대상으로 하는 “베이비 드라마” 시즌2 제작
 - 스쿨 씨어터 : 관내 학교를 방문하는 찾아가는 공연

□ 소요예산

- 마포문화재단 예산 4천5백만원
- 서울문화재단 지원금 1억2천만원

5. 지역문화 연대의 거점으로서의 재단 지위 확보

마포지역의 문화, 예술단체 및 예술 인적자원의 네트워크를 마련하여 이들의 자발적인 참여를 이끌어내고 발전 방향을 모색하여 지역 문화 발전의 원동력을 창출하고 긍정적인 이바지를 하고자 함

□ 사업개요

- 마포 지역의 문화, 예술 인적 네트워크 기틀 마련
- 바람직한 지역문화 발전에 대한 장기적인 비전을 수립, 공유하며 발전 계획의 구체적인 방안 제시

□ 세부추진계획

- 지역축제와 연계
 - 프린지 페스티벌, 와우북 축제 등 지역축제 준비단체와 지속적인 연계의 틀 마련. 마포문화재단의 물적, 인적 자원을 제공하며, 축제의 발전방향에 대한 의견 수렴
- 지역 예술인, 기획사와의 소통을 위한 정기적인 워크숍 개최
 - 마포구를 기반으로 활동하는 예술인, 기획사와의 네트워크를 마련. 상호 발전의 방향을 모색하고, 이들의 의견을 수렴. 지역 예술인들과 기획사들의 공연, 작업을 발표할 수 있는 기회를 마련
- 마포구민을 위한 문화예술 프로그램 개발
 - 마포구민 대상으로 예술교육 및 교양 강좌를 개최하는 문화 프로그램 담당자들의 네트워크를 마련, 다양한 프로그램 개발 가능성을 모색하고, 프로그램 참가자들의 의견을 정기적으로 수렴. 문화 프로그램 이수자들을 문화 강좌의 교사로 양성하는 시스템을 개발하여 일자리 창출에 기여함

□ 소요예산

- 비예산

6. 지역문화 활성화 사업

문화소외계층을 위하여 찾아가는 문화적 서비스를 제공하고 구민들의 참여 프로그램을 활성화함으로써 소속감 증대와 발전적인 지역문화를 선도하여 지역문화 활성화에 기여하고자 함

□ 사업개요

- 휴먼콘서트
 - 기간 : 2011년 4월 ~ 6월, 9월 ~ 11월(총 6개월) 중 월요일, 주말, 공휴일 활용
 - 장소 : 관내 초·중·고등학교, 병원, 사회복지시설, 월드컵 공원, 홍제천 수변무대 등
 - 대상 : 문화소외계층을 최우선, 초·중·고·대학교 학생 및 마포구민
- 마포구 초·중·고등학교 합창제 및 마포구 슈퍼스타 M(구민대상 우수 프로그램 선발대회)
 - 일정 : 2011년도 하반기

□ 세부추진계획

- 휴먼콘서트
 - 마포구 연고예술단체 및 구립합창단 프로그램 활용
 - 주민참여프로그램 : 마포구 슈퍼스타 M의 우수프로그램 발표회
- 마포구 초·중·고등학교 합창제
 - 관내 초·중·고등학교 합창 발표회로 관내 업체 후원 및 협찬을 통한 진행
- 마포구 슈퍼스타 M(구민대상 우수 프로그램 선발대회)
 - 주민자치센터 및 마포아트센터 문화프로그램 중 우수 프로그램을 선발하여 휴먼콘서트와 연계한 주민 참여 발표회 개최 예정

□ 소요예산

- 1천2백4십만원 외 관내 기업 후원과 협찬으로 진행