

더불어 잘 사는 복지 마포

2011년도 주요업무 추진계획

(제157회 제2차 정례회)

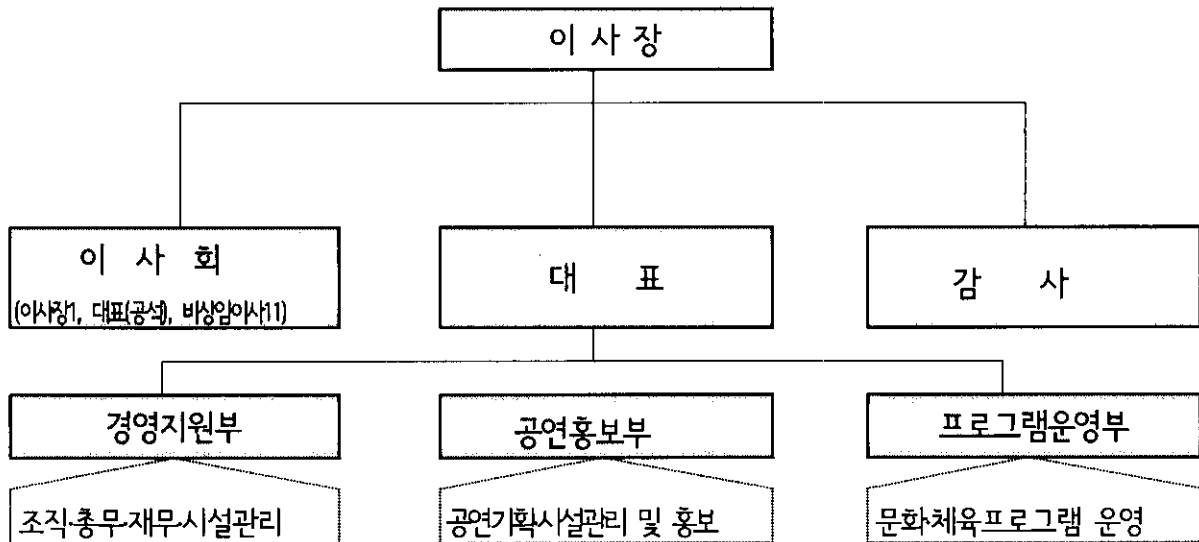


2010. 11

(재)마포문화재단

일 반 현 황

□ 기 구 ----- 3부



□ 인 력 ----- (정원 : 42명, 현원 : 41명)

구 분	총계	임원	일 반 직					전 문 직					기능직	계약직	
			소계	3급	4급	5급	6급	소계	3급	4급	5급	6급			
합 계	정원	42(2)	1	9(2)	1(1)	2(1)	4	2	24	2	4	6	12	1	7
	현원	41(2)	1	9(2)	1(1)	2(1)	3	3	24	2	1	6	15	0	7
대 표	정원	1	1												
	현원	1	1												
경 영 지 원 부	정원	8(2)		7(2)	1(1)	2(1)	3	1							1
	현원	8(2)		7(2)	1(1)	2(1)	2	2							1
공 연 홍 보 부	정원	12							12	1	3	4	4		
	현원	12							12	1	0	4	7		
프 로 그 램 운 영 부	정원	21		2			1	1	12	1	1	2	8	1	6
	현원	20		2			1	1	12	1	1	2	8	0	6

2011년도 주요업무 추진계획

1.주민편의 경영 강화

마포아트센터이용객 및 구민들의 요구를 적극 수용하여 마포아트센터 시설 운영방식을 주민편의 중심으로 강화하고 센터시설의 공공성 강화로 주민과 더불어 화합하는 문화를 정착하고자 함

□ 사업개요

- 사업기간 : 2011년 1월 ~ 12월
- 사업내용 : 마포아트센터 시설 운영방식 개선을 통하여 구민이용 불편 해소
- 시행주체 : 마포문화재단

□ 세부추진계획

- 아트홀 맥 화장실을 개방하여 구민이용 불편 해소(개방시간 : 06:00~22:00)
- 마포희망시장 운영시간을 연장하여 지역경제 활성화에 기여(11~16시⇒11~17시)
- 공원녹지과와 협동으로 센터 주변 벤치를 관리하여 구민에게 편의시설 제공
- 하절기 분수대 운영기간을 연장하여 구민에게 쾌적한 환경 제공(7~8월⇒6~9월초)
- 민원 발생 시 신속하고 적극적으로 해결

□ 소요예산

- 8,400천원(경영지원,센터시설위탁관리,위탁금,청소용품비)

2. 장애인 편의시설 설치

마포아트센터 내 장애인 편의시설 설치, 장애인 용품 비치 등으로 장애인 접근성을 확보하여 장애인이 문화·예술·체육활동에 참여할 수 있도록 편의를 제공하며 이를 통하여 아트센터의 공공재로서의 역할을 강화하고자 함

□ 사업개요

- 사업기간 : 2011년 1월 ~ 3월
- 사업내용
 - 센터 출입구 내부에 휠체어보관소 설치 및 휠체어 구매
 - 시각장애인을 위한 보청기기 구매 및 장애인 도움벨 설치
 - 센터 주입구 경사로 설치
- 시행주체 : 마포문화재단
- 추진근거 : 장애인차별금지 및 권리구제 등에 관한 법률 제24조(2012.4.11 이전 의무 설치)

□ 세부추진계획

- 장애인 접근성 확보를 위한 기본 계획 수립 : 2011년 1월
- 장애인 편의시설 및 장애인용품 비치 완료 : 2011년 2월 ~ 3월

□ 소요예산

- 8,200천원(경영지원시설및물품관리센터환경개선시설비,시설비및부대비,장애인편의시설설치)

3. 전문 문화예술 공연 운영

지역주민을 대상으로 콘서트, 공연, 문화체험 프로그램을 상시 제공하여 friendly MAC (친근한 공연장) 이미지 형성하고, 홍대 인디문화와 연계된 인디 페스티벌 기획 등을 통해 문화나눔을 실천하고자 함

□ 사업개요

- 기간 : 2011.1월 ~ 12월

- 장소 : 마포아트센터 아트홀 맥, 플레이 맥, 갤러리 맥
- 마포지역 저소득 계층 및 문화소외계층의 객석 5% 초청으로 문화나눔 실천

□ 세부추진계획

- 사업계획: 전년 11월~12월 : 상반기 공연일정 확정
 - 1월 중: 상반기 통합 리플렛 제작 및 배포
 - 5~6월: 하반기 공연일정 확정
 - 7월 중: 하반기 통합 리플렛 제작 및 배포
 - 마포구민을 위한 콘서트
 - 빅 3 콘서트: 조영남 신년음악회, 심수봉 효콘서트, 장사익 등
 - 10월 새우젓 축제와 연계_ 마포구민을 위한 무료 공연 기획
 - 눈높이를 낮춘 콘서트: 클래식, 발레, 국악 장르 중 대중에게 잘 알려진 해설자를 통해 순수예술장르를 보다 쉽게 이해하는 자리 마련
 - 청소년을 위한 여름방학 해설이 있는 음악회
 - 가족단위 연극, 뮤지컬을 소공연장(플레이 맥)에서 연중 시행
 - 7080 콘서트 : 이소라, 이문세, 유리상자 등 중년층을 위한 음악과 이야기 있는 토크 콘서트 기획
 - 라이브 콘서트 : 요조, 노리플라이 등 20~30대 고정팬을 확보한 대중 가수의 콘서트를 3회 이상 시리즈로 기획
 - 해외 아티스트 특별공연 : 해외 아티스트를 초청 내한공연 진행.
로라 피지, 자끄 루시에 트리오 등 섭외 중
 - 월간기획공연 : 보다 쉽고 친근하게 다가가는 장르 공연 추진
 - 연극열전 흥대 앞으로 오다! : 연극 장르를 구민들에게 소개
 - 인디 페스티벌 : 흥대 인디문화와 결합한 인디음악 그룹 공연
 - 3인3색 피아니스트: 국내외에서 활동 중인 한국을 대표하는 3인의 피아니스트 초청
- * 11년 기획공연은 현재 기획사, 출연진과 협의 중. 확정은 추후 결정됨

□ 소요예산

- 426,000천원(공연홍보,공연기획,전문문화예술공연운영)

4. 서울문화재단 상주예술단체 기획 사업

서울문화재단이 지원하는 3개 상주 예술단체(지원금 2억 4천만원) 프로그램을 활용, 구민들에게 양질의 다양한 문화 프로그램 제공하고 재단의 예산 절감 효과와 함께 서울문화재단 지원금을 활용하여 다양한 형태의 프로그램을 개발, 지역민의 문화향유 기회를 넓히고자 함

□ 사업개요

- 상주예술단체 : 화음 챔버오케스트라, 서울오페라앙상블, 극단민들레
- 기간 : 2010년 10월 ~ 2011년 9월

□ 세부추진계획

- 화음챔버 오케스트라 :
 - 화음챔버의 실내악 시리즈_ 바로크, 고전, 낭만, 현대
- 서울오페라앙상블 :
 - 로시니 “세빌리아의 이발사”, “휘가로이 결혼”
- 극단 민들레
 - 영유아와 주부를 대상으로 하는 “베이비 드라마” 시즌 2 제작
 - 스쿨 씨어터 : 관내 학교를 방문하여 책과 연관된 공연 제공.
 - 책 공연 : 책과 관련된 공연을 북 카페(갤러리 맥)에서 진행

□ 소요예산

- 285,000천원
 - 서울문화재단 지원금 : 240,000천원 (서울문화재단에서 재단으로 입금)
 - 마포문화재단 예산 : 45,000천원(공연홍보,공연기획,전문문화예술공연운영)

5. 2011 휴 먼(休 Mon) 콘서트

문화소외계층, 사회복지시설, 마포구 관내 초,중,고등학교, 병원 등을 이동무대 차량을 이용, 직접 찾아가서 지역민에게 문화적 혜택 제공하고 마포구 연고예술단체와 자치회관 프로그램 등을 활용 마포구민들이 직접 참여하는 공연 기회를 제공하고자 함

□ 사업개요

- 기간 : 2011년 4월-6월, 9월-11월(총 6개월) 중 월요일, 주말,공휴일 활용
- 장소 : 관내 초·중·고, 병원, 사회복지시설, 월드컵 공원, 홍제천 수변무대 등
- 대상 : 문화소외계층을 최우선. 초·중·고·대학교 학생 및 구민

□ 세부추진계획

- 1월-2월 사업기획, 후원 및 협찬, 프로그램 확정, 홍보물 제작
- 3월부터 6월 - 상반기 사업 진행 / 9월부터 11월 - 하반기 사업진행
- 주요프로그램내용
 - 마포구 연고예술단체 및 구립합창단 프로그램 활용
 - 여성국악실내악단 다스름(국악기 체험, 장단배우기, 국악반주 노래)
 - 라이브음악문화발전협회(홍대 클럽 및 인디씬에서 활약 중인 가수 참여)
 - 코리안재즈오케스트라와 앙상블 서울 브라스 활용
 - 앙상블서울브라스(해설과 함께하는 클래식 명곡 연주, 금관악기 체험)
 - 극단아름다운세상(연극 위주의 가족극)
 - 주민참여프로그램 : 각 자치회관 및 재단 문화프로그램 활용

□ 소요예산

- 80,000천원
 - 마포문화재단 예산 : 30,600천원(공연홍보,공연기획,주민과나누는 문화예술운영)
 - 후원금 : 499,400천원

6. 마포구민을 위한 문화복지 사업 증대

마포구민을 위한 각종 문화예술교육프로그램을 실시하고 마포구 거주 예술인(단체), 자치회관 프로그램 등 마포가 지닌 문화자산을 활용하여 공연장의 문턱을 낮추고 지역주민들의 참여 의식 고취함으로써 지역주민의 문화예술 향유기회를 확대하고 마포지역의 예술교육 인프라 확충을 꾀하고자 함

□ 사업개요

- 기간 : 2011.1월 ~ 12월
- 장소 : 마포아트센터 아트홀 맥, 플레이 맥, 각 수혜시설
- 지원처 : 문화체육관광부, 서울시
- 지원내역 : 2010년 70,000천원 지원받음, 2011년 사업은 2010년 11월 신청

□ 세부추진계획

- 마포를 빛낸 문화예술인 시리즈 : 마포구 거주 예술인(단체)을 초청하여 무대 기회 제공
- 마포구 청소년 합창제 : 마포구 초, 중, 고등학교 합창단 및 중창단의 경연을 통해 시상, 청소년들의 문화 참여 활성화
- 마포구 동별 자치회관 프로그램 경연대회 : 각 자치회관에서 진행 중인 프로그램 수강생들에게 공연기회 제공, 구민이 함께하는 문화구정 실현
- 마포 예술교육 네트워크 "희망 타래 엮기" : 마포구 지역 특성을 고려한 맞춤형 문화예술교육 진행, 문화예술을 매개로 한 소통의 기회 확산

□ 소요예산

- 84,000천원
 - 서울시 지원금 : 70,000천원(예상)
 - 마포문화재단 예산 : 14,000천원(공연홍보, 공연기획, 전문문화예술공연운영)

7. 다문화 가정을 위한 체육·교육문화 나눔 사업

공공재단으로서 점차 늘어가고 있는 다문화 가정에 체육, 교육문화 프로그램 분야의 강좌사업을 지원하고 이를 통하여 다문화가정 자녀들의 한국인으로서 소속감을 높이고 사회통합에 기여를 하고자 함

□ 사업개요

- 사업기간 : 2011.1~2011.12
- 사업대상 : 마포 관내 다문화 가정(마포 다문화지원센터와 연계)
- 사업위치 : 마포아트센터 (체육, 교육문화 프로그램 지원)
- 사업내용
 - 다문화 가정의 자녀에게 체육, 교육문화 프로그램 무료수강 제공
 - 체육, 교육문화 프로그램 정원의 1% 이내
(체육정원 4,150명 - 41명, 교육문화 1,700명 - 17명(1인1강좌)
연간 696명 수혜
 - 1인 1강좌, 1인 12개월 제공 기한
- 추진근거 : 마포문화재단 설립 목적
 - 지역 문화예술 및 생활체육진흥으로 질 높은 다양한 형태의 구민 문화 복지 서비스 제공

□ 세부추진계획

- 마포구 다문화가정지원센터와 지원 협약
- 마포 다문화지원센터에서 대상자 및 이용 프로그램 선정
- 마포아트센터에서 대상자 확인 및 반 배정 후 프로그램 수강
- 수강인원에 따른 강사료 배분 시 대상인원 포함하여 강사료 지급
- 복지기관과 지속적인 관계 협력을 맺고, 상호 협력 체제를 구축

□ 소요예산

- 강사료 : 12,000천원
 - 문화프로그램, 문화강좌운영, 일반운영비, 사무관리비, 교육문화강사료:4,000천원
 - 체육프로그램, 수영장운영, 일반운영비, 사무관리비, 수영강사료:4,000천원
 - 체육프로그램, 체육관운영, 일반운영비, 사무관리비, 체육관강사료:4,000천원

8. 헬스장 노후기구 교체를 통한 시설서비스 강화

노후화 된 헬스장비 중 유산소 운동기구와 웨이트기구 일부를 부분적으로 교체하여 헬스장 회원들의 시설이용 만족도를 향상시키고 바른 자세 통해 운동 상해를 방지하여 구민 체력증진 향상에 기여 하고자 함

□ 사업개요

- 사업기간 : 2011. 1~12
- 사업대상 : 마포아트센터 헬스장 이용 회원
- 사업위치 : 마포아트센터 스포츠 센터 3층 헬스장
- 사업내용
 - 유산소 운동기구 싸이클 5대, 웨이트 기구(레그컬, 어덕션, 롱폴, 레그익스 텐션) 4대 구입 및 교체 (교체 장비 구입년도: 2002. 7)

※ 헬스장비 55종 중 44종이 센터 오픈당시의 장비로써 전체적인 장비의 리모델링이 필요하나 예산의 과중을 분산시키기 위해 교체가 시급한 장비 순으로 매년 3~4종씩 구입하고 있음.(08년도 6종, 09년도 4종, 10년 TV모니터 구입)

□ 세부추진계획

- 교체가 시급한 장비(회원들의 이용 빈도, 장비 노후상태 등) 점검으로 구입(2월)
- 교체 후 운동 순서에 맞는 기구 배치 조정
- 교체 기구 관리전환 및 폐기

□ 소요예산

- 18,130천원
 - 체육프로그램, 헬스장운영, 자산취득비, 자산및물품취득비