

### 3. 빗물펌프장(상수,당인) 증설 사업

기존 수방시설물의 설계빈도(10년)를 초과하는 기상이변을 대비하여 빗물펌프장의 능력을 30년 빈도로 향상하여 침수피해를 예방하기 위함

#### ■ 사업개요

- 사업기간 : 2017. 5. ~ 2019. 4.
- 사업위치 : 상수P(상수동 282), 당인P(당인동 1-10)
- 사업규모

구 분		상수빗물펌프장 증설공사	당인빗물펌프장 증설공사
사업 규모	총토출량	Q=134→170m <sup>3</sup> /min	Q=1,160→1,980m <sup>3</sup> /min
	펌프증설	기존 :100hp×1대,200hp×2대 변경 :130hp×1대,230hp×2대	기존 :750hp×4대 변경 :750hp×4대, 1,240hp×2대
	건축물	신축 841m <sup>2</sup>	신축 275m <sup>2</sup> , 리모델링 652m <sup>2</sup>
	토출관로 신설	D=1,200mm, L=100m	D=2,500mm, L=78m,

#### ■ 세부추진계획

상수빗물펌프장 증설공사	당인빗물펌프장 증설공사
○ '19.1.~3. : 건축, 기계, 전기, 통신공사	○ '19.1.~3. : 건축, 기계, 전기, 통신공사
○ '19.4. : 공사준공	○ '19.4. : 공사준공

#### ■ 소요예산 : 18,341,000천원(시비)

- 2018년 이전 : 12,765,000천원
  - 상수빗물펌프장 : 4,506,000천원, 당인빗물펌프장 : 8,259,000천원
- 2019년 예산 : 5,576,000천원
  - 상수빗물펌프장 : 2,366,000천원, 당인빗물펌프장 3,210,000천원

#### ■ 기대효과

- 기후변화에 선제적 대응으로 상수·서강동, 합정·서교동 일대에 30년 빈도의 강우에 대처하여 시민의 생명과 재산 보호



■ 위치도 및 조감도(상수빗물펌프장)



■ 위치도 및 조감도(당인빗물펌프장)



## 4. 성산유수지 복개 및 공원화 사업

주변 아파트의 경관 저해 및 악취 발생에 대한 민원 발생이 끊이지 않는 성산유수지에 대하여 복개 및 시설물(공원, 주차장 등)을 조성함으로써, 인근 주민에게 편의 및 쾌적한 도시환경을 조성

### ■ 사업개요

- 사업기간 : 2018. 04. ~ 2020. 06.
- 사업위치 : 마포구 성중길 82(성산동 445, 성산유수지)
- 사업규모
  - 유수지 복개  $A=2,000m^2$
  - 공원조성  $A=1,260m^2$ (식재 : 소나무 외 23종)
  - 주차장 조성  $A=740m^2$ (36면), 보도신설  $L=160m$

### ■ 세부추진계획

- 2019. 1. ~ 12. : 복개구조물 시공 및 상부주차장, 소공원 조성
- 2020. 2. : 부대공사 및 공사 준공

### ■ 소요예산 : 4,980,000천원(구비 1,992,000천원, 특교 2,988,000천원)

- 2018년 예산 : 2,000,000천원
- 2019년 예산 : 2,980,000천원

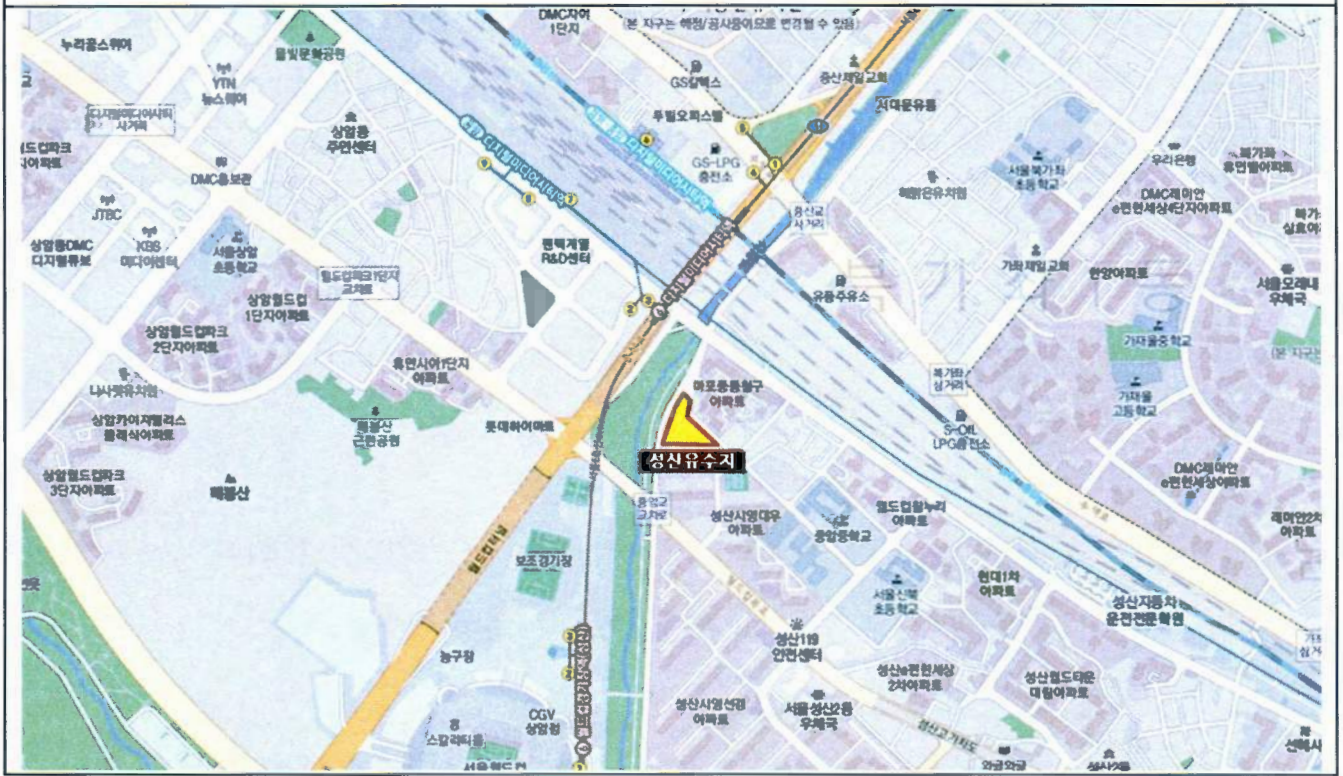
### ■ 기대효과

- 혐오시설로 인식되었던 성산유수지를 휴게공원으로 조성하여 주민 친화적 공간을 제공하고 부족한 주차공간을 확보



## ■ 위치도 및 조감도

### 위 치 도



### 조 감 도



## 5. 수방대비 체계확립

지구온난화 등 기상이변으로 국지적인 게릴라성 폭우가 빈번히 발생함에 따라 풍수해에 대한 근원적 예방대책을 수립 시행함으로써, 풍수해로부터 인명 및 재산피해를 최소화 하고자 함

### ■ 사업개요

- 사업기간 : 2019. 1. ~ 2019. 12.
- 사업대상 : 관내 전지역
- 사업규모
  - 풍수해 사전대비 취약시설물·지역 점검실시(우기 전 2회)
    - 하천 및 수방시설물, 풍수해 취약시설 및 대형공사장 등
  - 풍수해대비 수방관련 공무원 교육 및 홍보
    - 공무원, 시설물관리자, 취약지역 주민대상 교육 및 홍보실시
  - 풍수해대비 실제훈련 및 SNS기반 모의훈련 실시
    - 저지대 지역 주택침수를 가정한 사전대비 및 상황전파·응급복구 훈련
    - SNS(풍수해 안전밴드)를 이용한 상황전파·응급대응 및 복구훈련
  - 수방민간용역 권역별 대응체계 구축
    - 과거 동별 침수세대수를 고려하여 12개 권역으로 배분 관리
    - 하수구조물, 하천, 준설 등 연가단기업체 활용 4개 권역씩 3개 업체가 관리
  - 지하주택 침수방지시설 설치(관내 저지대 침수우려지역 지하주택)
    - 역류방지시설 설치 600개소
    - 물막이판 설치 700m
  - 동 주민센터 및 반지하세대 수방장비(양수기) 고정배치
    - 해당지역 : 관내 전 지역
    - 관리방법 : 동 주민센터 및 반지하세대에 배부하여 관리
    - 배부수량 : 총 500대(동 주민센터 200대, 반지하세대 300대)



## ■ 세부추진계획

- 2019. 2. : 수방민간용역 발주
- 2019. 2. ~ 5. : 풍수해 사전대비 취약시설물·지역 점검실시
- 2019. 4. : 우기대비 수방교육 및 홍보 실시
- 2019. 4. : 각 동 양수기 배부
- 2019. 4. 15. ~ 11. 14. : 풍수해 재난안전대책본부 운영
- 2019. 5. : 풍수해대비 실제훈련
- 2019. 5. : 풍수해보험 설명회 개최
- 2019. 5. : 방재의 날 행사 개최(공덕역, 홍대입구역)

## ■ 소요예산 : 500,000천원(구비 350,000천원, 시비 150,000천원)

- 수방민간용역 : 200,000천원(구비)
- 침수방지사설 설치 : 300,000천원(시비 150,000천원, 구비 150,000천원)

## ■ 기대효과

- 풍수해로부터 구민의 생명과 재산보호
- 민간용역 시행 및 양수기 확대·고정배치로 신속한 응급복구 추진

## 6. 재해방지를 위한 하수관거 개량 및 단면보수공사

노후·파손 및 통수능 부족 하수관거에 대하여 개량과 단면보수를 통해 통수능력을 향상시켜 침수피해 및 도로합몰 등에 대한 안전사고를 사전에 예방하고자 함

### ■ 사업개요

- 사업기간 : 2019. 2. ~ 2019. 10.
- 사업위치
  - 하수관개량 및 확대 : 창전동 2-34번지 일대 하수관로 이설공사 외 2개소 침수예방 하수관 정비공사
  - 하수암거 구조물 보수 : 동교로 외 7개소 하수암거 보수
- 사업규모
  - 노후 하수관로 정비 및 확대개량 : D=300~900mm, L=1,898m
  - 노후 하수암거 보수 : □1.2×1.2(1련)~□3.0×3.5(2련), L=3,490m
- 사업별 구분

(단위 : 천원)

연번	사업명	규모	사업비	공사기간	비고
	계		9,470,000		
1	창전동 2-34번지 일대 하수관로 이설공사	D=450~700mm L=330m	280,000	2019.02~06	시비
2	동교배수분구 하수관 정비공사	D=300~900mm L=1,365m	2,300,000	2019.02~10	"
3	수색차량기지 하부 하수관로 보강공사	D=800~1,000mm □2.5×3.1 L=203m	700,000	2019.02~06	"
4	동교로 외 7개소 하수암거 보수공사	□1.2×1.2(1련) ~ □3.0×3.5(2련) L=3,490m	6,190,000	2019.02~07	"

### ■ 세부추진계획

- 2019. 2. : 공사 발주
- 2019. 10. : 공사 준공

■ 소요예산 : 9,470,000천원(시비)

■ 기대효과

- 노후 하수관거 개량을 통한 통수능력 향상으로 침수 취약 지역 해소
- 하수암거 보수로 인한 도로함몰(침하) 등 안전사고를 사전에 예방

■ 위치도

