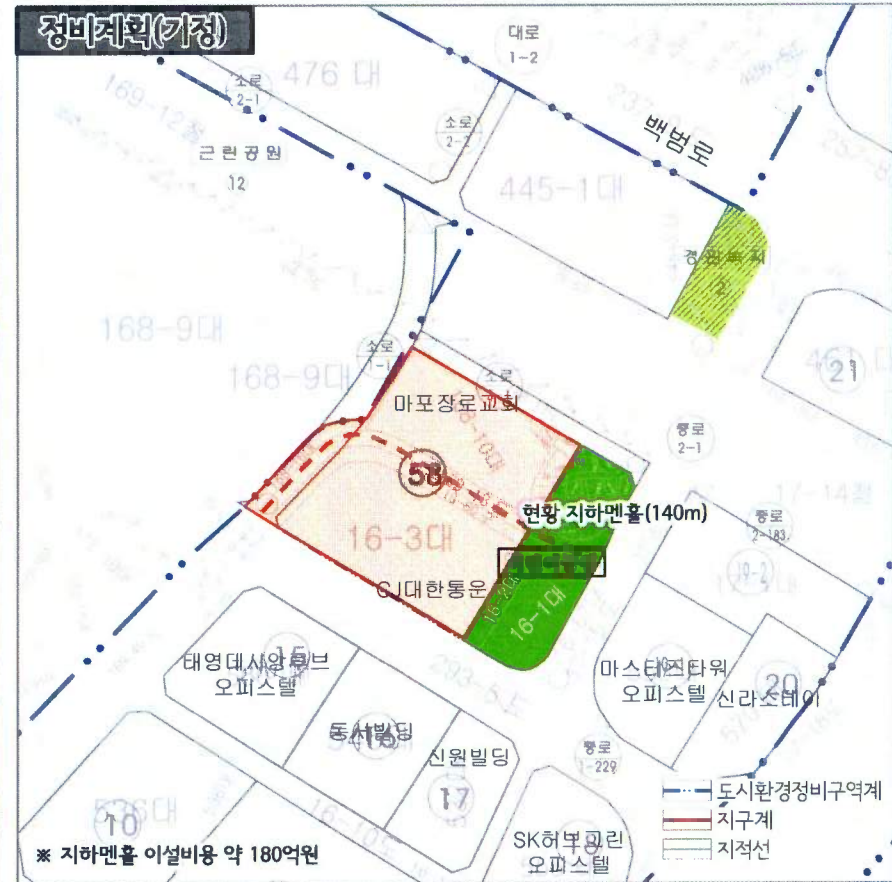
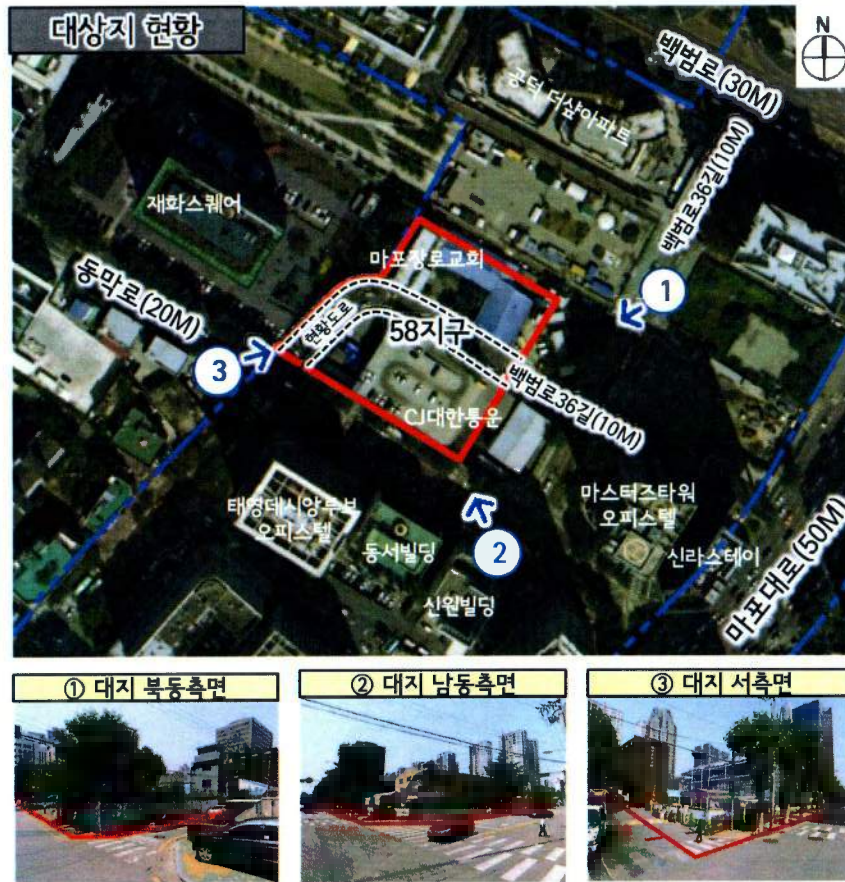


2. 지구별 정비계획(안) | 제58지구

대상지 현황 분석



현황 분석 내용

검토 내용	<ul style="list-style-type: none"> 지구내 소유자의 이해관계가 상이하며, 구역통과 도로로 인해 장기간 미시행지구 존치 사업지 좌측 현황도로에 맞추어 정비지구 조정
----------	---

개발방향 설정

개발방향 설정	<ul style="list-style-type: none"> 소유자 간의 이해관계 정리를 위해 획지계획 재검토 필요 지역주민을 위한 기반시설의 종류 재검토 필요
------------	--

2. 지구별 정비계획(안) | 제58지구

정비계획(변경)(안) - 제58지구

■ 변경내용

- 토지이용현황에 따라 2개 지구로 분할하고, 기존의 공원은 경의선 숲길공원과 연접한 점을 고려하여 문화시설로 변경
- 소로1-1호선 변경하고 구역내 편입 및 단지 중앙 현황도로를 도시계획시설 결정하여 현재 토지이용을 반영
- 경의선 숲길공원으로 접근 가능토록 공공보행통로 계획(6m이상)

■ 정비계획(변경) 내용

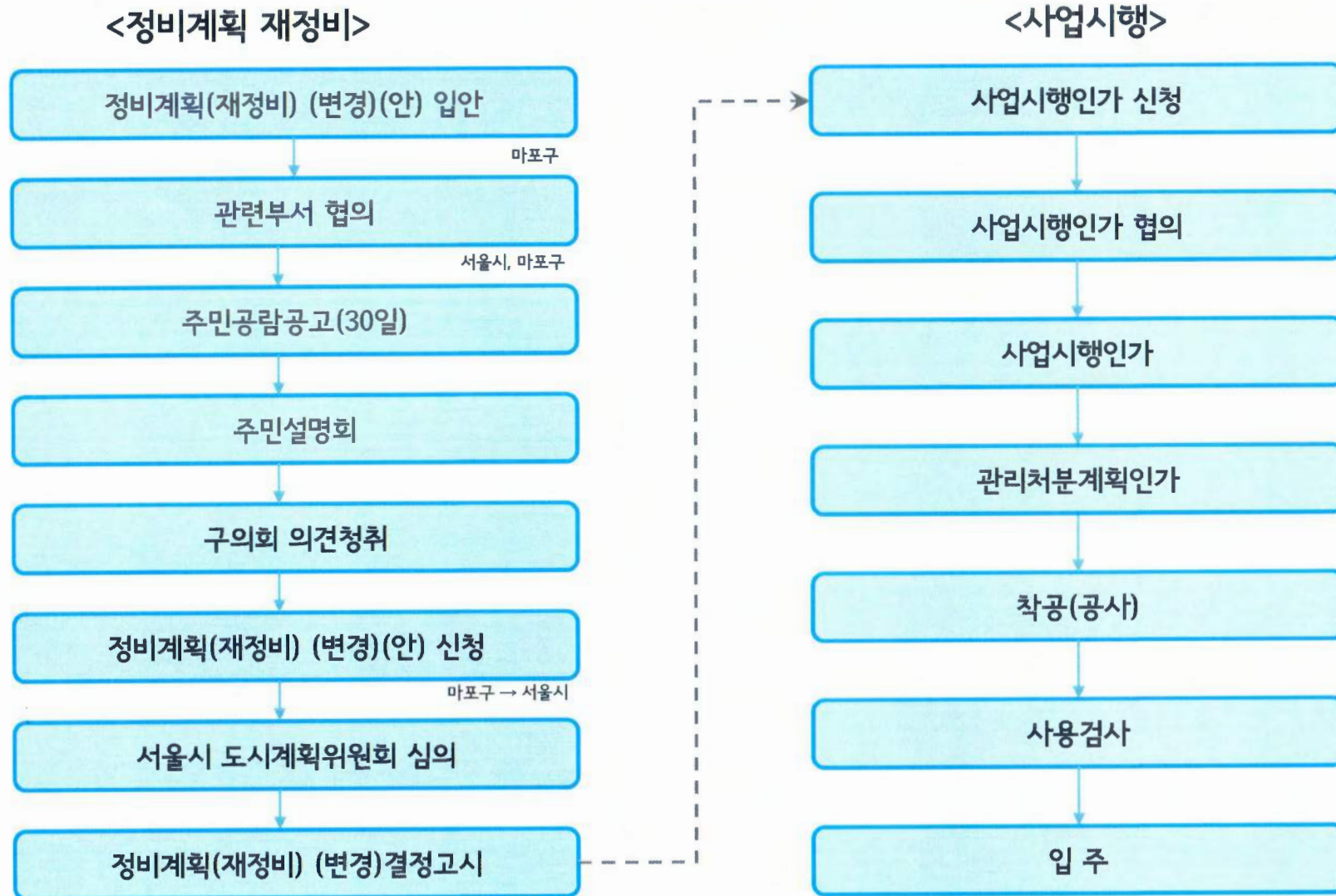
단위(㎡, %)

구분	정비유형	시행면적	주용도	개발규모		공공용지 부담률(%)	
				건폐율(%)	용적률(%) (기준/허용/상한)		
58	기정	일반정비	7,936.3㎡	주거, 근생, 문화/집회	60이하	300/400/법정 용적률 이내	12.02%
58-1	변경	일반정비	2,111.9㎡	주거, 근생, 문화/집회	60이하	300/400/법정 용적률 이내	12.02%
58-2	변경	3,386.0㎡					

■ 제58지구 정비계획 결정(변경)(안)도



3. 향후 일정



※ 상기일정은 관련부서 협의 및 심의 등 절차진행에 따라 변경될 수 있음



감사합니다