

소통과 혁신으로 더 크고 행복한 마포

# 2019년도 주요업무 계획

제227회 마포구의회 임시회

2019. 1.



복지교육국

# 순 서

---

## I. 일반 현황 1

---

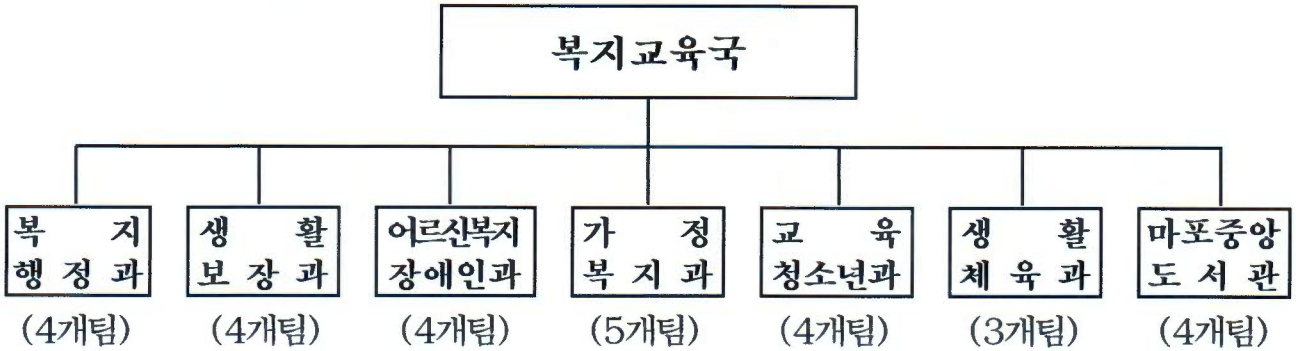
## II. 2019년도 주요업무 계획

---

- |              |    |
|--------------|----|
| 1. 복지행정과     | 2  |
| 2. 생활보장과     | 8  |
| 3. 어르신복지장애인과 | 13 |
| 4. 가정복지과     | 21 |
| 5. 교육청소년과    | 28 |
| 6. 생활체육과     | 34 |
| 7. 마포중앙도서관   | 39 |

# 일 반 현 황

□ 기 구 ----- 6개과 1사업소 28개팀



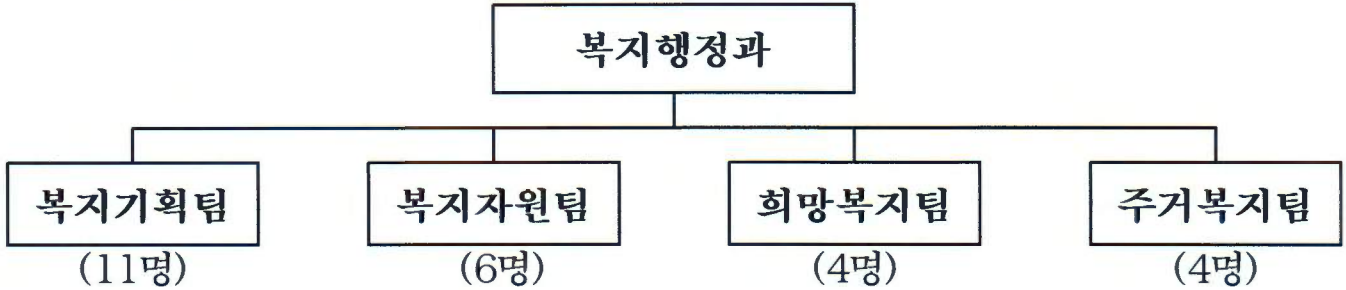
□ 인 력 ----- (정원 : 173명, 현원 : 177명)

구 분	직 급	총계	4급	5급	6급	7급	8급	9급	비고
총 계	정 원	173	1	7	37	42	50	36	
	현 원	177	1	7	41	50	38	40	
복지행정과	정 원	24	1	1	5	6	5	6	
	현 원	25	1	1	6	9	3	5	
생활보장과	정 원	32		1	6	7	11	7	
	현 원	32		1	7	6	8	10	
어르신복지 장애인과	정 원	22		1	5	6	5	5	
	현 원	23		1	5	6	6	5	
가정복지과	정 원	28		1	8	5	9	5	
	현 원	28		1	7	9	6	5	
교육청소년과	정 원	17		1	5	5	5(2)	1	
	현 원	18		1	5	6	4(2)	2	
생활체육과	정 원	13		1	4	5	2	1	
	현 원	14		1	6	3	3	1	
마포중앙 도 서 관	정 원	37		1(1)	4(2)	8(4)	13(2)	11(8)	
	현 원	37		1(1)	5(2)	11(4)	8(2)	12(8)	

※ ( )는 [임기제(명) : 5급(1), 6급(2), 7급(4), 8급(4), 9급(8)]

# 복지행정과

## 【조 직】



## 【인력현황】

구 분	계	4급	5급	6급	7급	8급	9급	비고
정원	24	1	1	5	6	5	6	
현원	25	1	1	6	9	3	5	

※ 육아휴직 3명(7급 2명, 9급 1명) 제외, 9급 시보(1) 포함

## 【법인·시설·단체현황】

사회복지협의회	종합사회복지관	푸드뱅크·마켓	영유아 통합지원센터	보훈회관	보훈단체
1	2	2	1	1	9

## 【공공임대주택 현황】

구 분	계	영구 임대	국 민 임대	행 복 주 택	재개발 재건축	장 기 전 세	공 공 기 숙 사	다 가 구 매 입
가구수	10,600	1,807	1,741	362	4,764	1,305	76	545

## 【위원회 현황】

- 마포구 주민소득지원 및 생활안정기금 운용위원회
- 마포구 지역사회보장협의체



# 2019년도 주요업무 계획

## 1. 마포형 동 복지기능 강화

공적보장, 공적돌봄, 민·관 서비스연계의 통합적 운영으로 지역사회 보장체계를 강화하고, 튼튼한 공공안전망과 주민참여를 통한 공동체 조성으로 지역사회의 변화와 성장 도모

### ■ 사업개요

#### ○ 사업내용

① 지역사회보장 체계강화	② 대상별 맞춤형 서비스 제공	③ 주민참여를 통한 복지건강공동체	④ 지역복지(공공,민간) 통합적운영
<ul style="list-style-type: none"> <li>• 찾아가는 복지로 소외·위기 계층 발굴</li> <li>• 공적보장체계강화</li> <li>• 공적돌봄체계강화</li> </ul>	<ul style="list-style-type: none"> <li>• 은둔주민 지원</li> <li>• 학대·폭력·방임 위기가구지원</li> <li>• 정신건강취약계층 보호</li> </ul>	<ul style="list-style-type: none"> <li>• 빈곤·취약주민 돌봄 (나눔이웃, 나눔가게)</li> <li>• 외로운 삶에 대한 돌봄 (이웃살피미,이웃지킴이)</li> </ul>	<ul style="list-style-type: none"> <li>• 주민주도의 지역의제 발굴·해결</li> <li>• 공공기관 간 협업 및 지역복지민간활동의 통합적 운영</li> </ul>

### ■ 세부추진계획

#### ○ 소외·위기계층 발굴 강화

- 위기상황에 대한 전수조사(연1회) : 보편적전수조사, 고독사위험가구 등
- ‘아이에서 어르신’ 까지 찾아가는 복지 실현: 평균방문을 80%이상

#### ○ 마포형 통합돌봄체계(communitary care) 구축

- 「돌봄 SOS 센터」 시범사업 공모 및 사업시행 준비 : 2019. 상반기
- 통합창구 설치, 복지·보건 통합서비스 제공 : 긴급·일반·일상편의서비스 등
- 돌봄 서비스 제공기관 간 협업 체계 구축 : 168개 기관

#### ○ 대상자 맞춤형 서비스 제공

- 은둔주민, 정신건강취약계층에 대한 사례관리 및 민관협력체계 구축
- ‘학대·폭력·방임’ 위기가정통합지원 추진 : 경찰, 학교 등 연계

#### ○ 주민참여를 통한 복지공동체 강화

- 동 복지협의체 운영활성화 : 1동 1복지의제 사업 추진
- 나눔가게, 나눔이웃 등 주민참여를 통한 나눔 공동체 조성 강화
- 위기가구, 고립주민 등 돌봄강화 : ‘이웃살피미(명예사회복지공무원)’ ‘이웃지킴이’ 확대

### ■ 소요예산 : 62,020천원

### ■ 기대효과

- 공공과 주민이 협력하여 튼튼한 공적안전망과 공동체중심의 복지행정 구현

## 2. 염리종합사회복지관 건립

염리3구역 사회복지시설부지에 종합사회복지관을 설치하여 지역 주민의 복지수요에 대응하고 지역적으로 균형있는 복지 인프라를 조성하여 주민의 복지수준 향상

### ■ 사업개요

- 사업기간 : 2016. 7. ~ 2021. 5.
- 사업위치 : 염리동 14-11 일대 (염리3구역 사회복지시설용지)
- 사업규모 : 대지 2,325.2 $m^2$ / 지하2층 ~ 지상4층(총면적 8,121 $m^2$ )
- 추진근거 : 사회복지사업법 제4조 및 제34조(사회복지시설 설치) 등
- 주요시설

구 분	층별면적(㎡)	배치 시설(㎡)
옥 상		게이트볼장, 쉼터
지상4층	1,120.76	통합사무실, 식당, 요리교실, 프로그램실 등
지상3층	1,191.33	치매안심센터
지상2층	1,202.78	장애인보호시설, 데이케어센터, 재활운동실, 여가활동실, 프로그램실 등
지상1층	1,122.82	어린이집, 공립형지역아동센터, 어린이 책마당, 야외놀이터
지하1층	1,523.13	북카페, 소공연장, 실내풋살장, 갤러리, 프로그램실 등
지하2층	1,960.21	주차장

### ■ 세부추진계획

- 2019. 1. ~ 8. : 기본 및 실시 설계
  - \* 주요사항 : 설계자문위원회 운영, 예비인증, 설계VE용역, 태양광 자문, 설계기술심의
- 2019. 9. ~ 10. : 공사·감리용역 발주 및 계약
- 2019. 10. : 공사 착공(공사기간 20개월 이상)
- 2021. 5. ~ 7. : 공사 및 감리용역 준공, 개관

### ■ 사업비 : 251억 2,800만원(구비 159억, 국비7억, 사비15억, 기타 70억)

- 2019년 예산 : 14억 7,800만원(특별교부세 7억원, 국·시비 6억 포함)

### ■ 기대효과

- 복지인프라 확충으로 복지체감도를 높이고 지역이 소통하는 커뮤니티 공간 조성



### 3. 위기해소·생활안정을 위한 긴급복지지원

실직, 질병 등 위기상황에 처한 가구를 조기 발견하여 신속하게 지원함으로써 가정해체 등 위기상황을 극복하여 복지사각지대 해소

#### ■ 사업개요

- 사업기간 : 2019. 1. 1. ~ 12. 31.
- 사업대상
  - 지원대상 : 주소득자의 사망·가출 등으로 생계가 어렵거나, 중한 질병 또는 부상을 당한 경우 등으로 위기상황에 처한 가구
  - 선정기준 : 기준 중위소득 75% 이하, 재산 13,500만원 이하(대도시), 금융재산 500만원 이하(주거지원은 700만원 이하)

#### ○ 사업(지원)내용

##### - 생계비

(단위:원)

구성원 수	1인	2인	3인	4인	5인	6인
지원금액	441,900	752,600	973,800	1,194,900	1,415,900	1,636,900

##### - 주거비

(단위:원)

구성원 수	1인	2인	3인	4인	5인	6인
지원금액	387,200		643,200		848,600	

- 의료비 : 300만원 범위 내
- 교육비 : 초등 221,600원, 중등 352,700원, 고등 432,200원
- 지원원칙 : 선지원 후조사, 단기 지원, 타법률 지원 우선, 가구단위 지원
- 추진근거 : 긴급복지지원법, 마포구 긴급복지지원에 관한 조례

#### ■ 세부추진계획

- 위기가구 발견 및 발굴 강화 : 희망복지소식지 홍보, 찾·동 복지플래너 등
- 긴급복지신청자에 대한 적극적 지원으로 긴급지원 실효성 확보
- 긴급지원심의위원회(생활보장위원회)를 통한 적정성 심사 철저
- 민간자원 연계를 통한 긴급지원 제외자에 대한 보호 강화

#### ■ 소요예산 : 800,000천원(국비 50%, 시비 25%, 구비 25%)

#### ■ 기대효과

- 갑작스러운 위기상황에 처한 저소득주민의 위기상황 극복 및 생활안정에 기여
- 기초생활보장, 민간자원 등 서비스 연계를 통해 위기가구에 대한 지속적인 관리

## 4. 취약계층 맞춤형 지원을 위한 통합사례관리

찾아가는 동주민센터 동 사례관리 활성화 지원 및 민·관 협력을 통한 마포형 사례관리 체계를 확립하여 실질적 도움이 되는 맞춤형 통합사례관리

### ■ 사업개요

- 사업기간 : 2019. 1. ~ 12.
- 사업대상 : 소득, 질병, 가정문제 등 취약가구 중 사례관리를 통해 자립 및 빈곤예방이 가능한 가구
- 사업규모 : 사례관리 400가구
- 사업내용 : 복지·보건·주거 등 지역자원을 연계한 맞춤형 통합사례관리
- 시행주체 : 구(복지행정과 희망복지팀), 동(복지1,2팀)
- 추진근거 : 사회보장급여법 제42조2항, 희망복지지원단 업무 안내

### ■ 세부추진계획

- 현장 중심의 위기가구 발굴·지원을 위한 통합사례관리 강화

구분	내용	계획
동 (일반계)	동 사례관리대상자 집중발굴	연 300가구 이상
	내부사례회의(주1회) 및 통합사례회의 개최(월1회)	정기·수시회의(600회)
	사례관리위원회 및 자문인력풀 정비	연 2회(상반기, 하반기)
	사례관리 사업비 지원	의료비, 생활자원비, 교육훈련비 등 지원(수시)
구 (위가계)	위기가정 공공사례관리 강화	연 100가구 이상
	위기가구해결 분야별 전문 솔루션위원회 구성·운영	전문위원 구성(16개분야, 24명) 및 정비
	성과공유회 개최(우수사례발표, 사례집 발간)	연 1회(12월)

- 공공 및 민간 사례관리자 역량강화 추진
  - 동 사례관리 슈퍼비전 제공(월1회), 전문교육(연1회), 공개사례회의 지원(연5회)
  - 찾아가는 동주민센터 사례관리 교육 동별 순회지원 : 16개동
- 민·관 협력 통합사례관리 추진체계 구축 및 네트워크 운영

구분	내용	계획	
구(區)	화양나눔 벨트	지역복지 수행주체 간 상시협력체계 구축	참여기관 구성(28기관, 39명) 및 운영
		자원공유 및 수행 모니터링 등 회의 개최	정기(연4회) 및 수시회의
동(洞)	권역별 자살예방	5개 권역 자살예방의 동 단위 통합사례회의 참여	연 112회(16개동*7회)
		공개사례회의 및 권역별 정례회의 실시	분기 1회

■ 소요예산 : 305,717천원(국비43.6%, 시비23.5%, 구비32.9%)

### ■ 기대효과

- 가구별 다양한 욕구에 맞춤형 서비스를 연계 제공함으로써 주민의 복지체감도 제고