

마포구시설관리공단 설립추진 개요



- 제104회 마포구의회 임시회 -



마 포 구

(기 획 재 정 국)

- 목 차 -

제1장 마포개발공사 주요현황	-----2
1. 설립개요	-----2
2. 기구 및 인력	-----3
3. 예산규모	-----3
제2장 공사·공단 비교 및 추진일정	---4
1. 지방공사·공단 차이점 비교	-----4
2. 그간, 추진일정	-----4
3. 향후, 추진일정	-----5
제3장 시설관리공단 설립추진 개요	----6
1. 설립개요	-----6
2. 사업현황	-----6
3. 공단 기구표	-----8
4. 공단 정원표	-----8
5. 공단 예산규모	-----9

제1장. 마포개발공사 주요현황

1. 설립 개요

□ 설립근거

- 지방공기업법 제49조(지방공사의 설립·운영)
- 서울특별시마포구마포개발공사설치조례(1997.5.17 제정)

□ 발족일 : 1998. 1. 1 (설립등기일 : 1997.12.31)

□ 자본금

- 수권자본금 : 100억원
- 설립자본금 : 42억원(현금 13.3억, 시설투자비 28.7억)

□ 사업 내용

○ 농수산물시장사업

- 수수료·임대매장 사업 : 매장수(145개소), 면적(4,656평)
- 부설주차장 사업 : 총 321면

○ 공영주차사업 : 4개분야 총 6,204면 -----(2004.5.17현재)

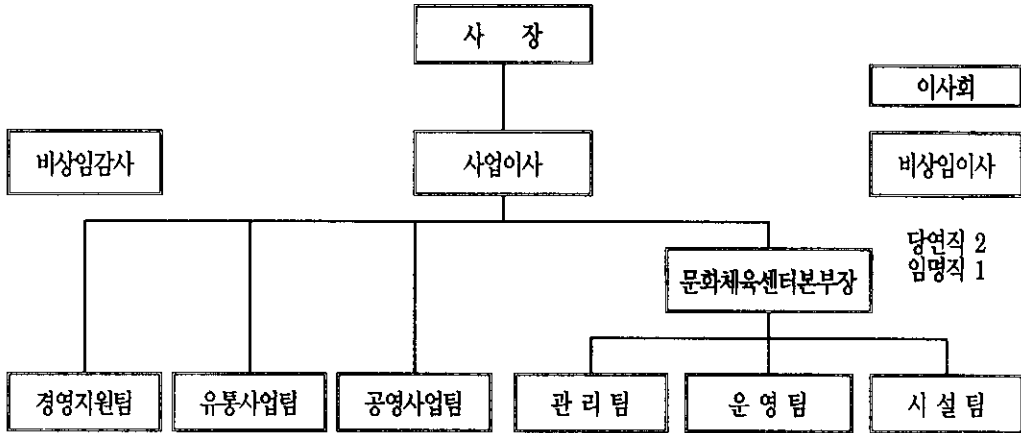
- 노상·노외주차장 ----- 15개소 961면
- 거주자우선주차장 ---- 9개동 4,702면
- 시설공영주차장 ----- 6개소 413면
- 견인보관소 ----- 1개소 128면(성산동 368-1, 7,008㎡)

○ 문화체육센터사업

- 규모 : 대지 2,561평, 건물 5,717.8평 (지하2층,지상5층)
- 용도 : 문화시설, 체육시설, 대관시설, 기타(매점,사무실 등)

2. 기구 및 인력

【기구표】



【정·현원표】

(2004.5.21현재)

구분	직급	총계	원근	2급	3급	4급	5급	6급	가급	계약직	계약직
총계	정원	175	2	(1)	6	9	12	21	4	11	110
	현원	165	2	(1)	6	6	8	14	7	11	110

※ ()안의 숫자는 전문계약직 “가급” (일반직 2급상당)임

3. 예산규모(2004년도)

(단위 : 천원)

구분	합계	인건비	경비	관리비	재료비	예비비	비고 (주관부서)
계	9,241,391	3,566,453	4,712,062	687,600	45,600	229,676	
시장운영사업	3,841,724	786,685	2,293,598	687,600		73,841	지역경제과
공영주차사업	1,721,269	1,076,663	617,916			26,690	교통지도과
문화체육센터	3,678,398	1,703,105	1,800,548		45,600	129,145	문화체육과

제2장. 공사·공단 비교 및 추진일정

1 지방공사·공단 차이점 비교

구 분	지 방 공 사	지 방 공 단
성 격	공익성보다 수익성 강조 일종의 영리회사	수익성보다 공익성 강조 일종의 공공업무 대행기관
설 립	자치단체 단독 또는 민관합작	자치단체 단독(민관합작 불가)
업무관계	단독사업 경영(융통성)	특정사업의 수탁(한정성)
경영비용	판 매 수 입	수 탁 금
자본조달	사채발행, 증자(민간출자가능)	공단채발행, 증자(민간출자불가)
영업수지	수익≠비용(당기순이익 또는 순손실 발생)	수입=비용(사업종료시 정산)
출 자	지방자치단체 1/2이상 출자	지방자치단체 전액출자

2 그간 추진현황

- 2004. 3. 25 시설관리공단조례 제정·공포(마포구조례 제563호)
- 2004. 3. 26 공단설립추진반 구성·운영 (1개반 5명)
- 2004. 3. 31 공단설립 및 공사청산 실무자료 수집 완료
(송파구 외 6개기관 방문, 실무자료 수집)
- 2004. 4. 01 구 - 마포개발공사 공단설립 합동실무협의회 개최

- 2004. 4. 02 마포개발공사 자체추진반 구성운영
(공단설립반 및 공사해산·청산반)
- 2004. 4. 13 일정별 공단설립종합추진계획 수립(구청장방침 제402호)
- 2004. 4. 13 공기업 해산·청산 전문가 초빙 교육 실시
- 2004. 4. 15 공단 정관 및 제규정(7개분야 41종) 작성(진행중)
- 2004. 5. 08 공단 기구 및 정원 확정 (구청장방침 제472호)
- 2004. 5. 11 2004년도 공단사업계획 및 예산편성(구청장방침 제495호)

3

향후 추진일정

- 2004. 5. 24 공사 이사회 개최 (해산결의 및 청산인 선임)
- 2004. 5. 26 공사 해산 승인 (승인자:구청장)
- 2004. 5. 31 공사 해산·청산인 등기
- 2004. 6. 21 공단 이사장 임명
- 2004. 6. 23 공단 이사회 구성
- 2004. 6. 25 공단 창립이사회 개최(정관 및 제규정 보고)
- 2004. 6. 31 업무 인수인계(공사 → 공단)
- 2004. 7. 01 공단 설립등기
- 2004. 7. 01 공단 개청식

제3장. 시설관리공단 설립추진 개요

1. 설립 개요

- 설립근거
 - 지방공기업법 제76조(지방공단의 설립·운영)
 - 서울특별시마포구시설관리공단설립및운영에관한조례
- 설립예정일 : 2004. 7. 1
- 자본금
 - 수권자본금 : 20억원
 - 설립자본금 : 3억원(예산편성)

2. 사업 현황

- 사업 내용
 - 농수산물시장사업
 - 공영주차사업(노상·노외, 시설, 거주자우선, 견인보관소)
 - 문화체육센터사업

사업별 세부현황

① 농수산물시장사업

- 위 치 : 서울 마포구 성산동 533-1번지 외 5필지
- 규 모 : 대지면적 - 10,251평(33,888㎡)
 건물면적 - 5,239평(17,319.85㎡)
- 개장일 : 1998. 4. 30

◆ 수수료·임대매장 사업

구분	매장구분	면적	매장수	취급품목	운영형태
합 계		5,239평	145		
1층	농산매장	2,269평	72	채소,과일,기타	수수료징수
	수산매장	567평	50	활어,건어,패류 등	
	마트매장	896평	1	식자재,가공식품 등	
2층	수수료매장	310평	1	식당	수수료징수
	임대매장	614평	21	식당,사무실 등	임대료징수
기타	공용사용	583평	공단사무실, 기계실,복도 등의 면적		

※ 현재, 수수료 매장을 임대 매장으로 전환중

◆ 부설주차장 사업 : 총 321면

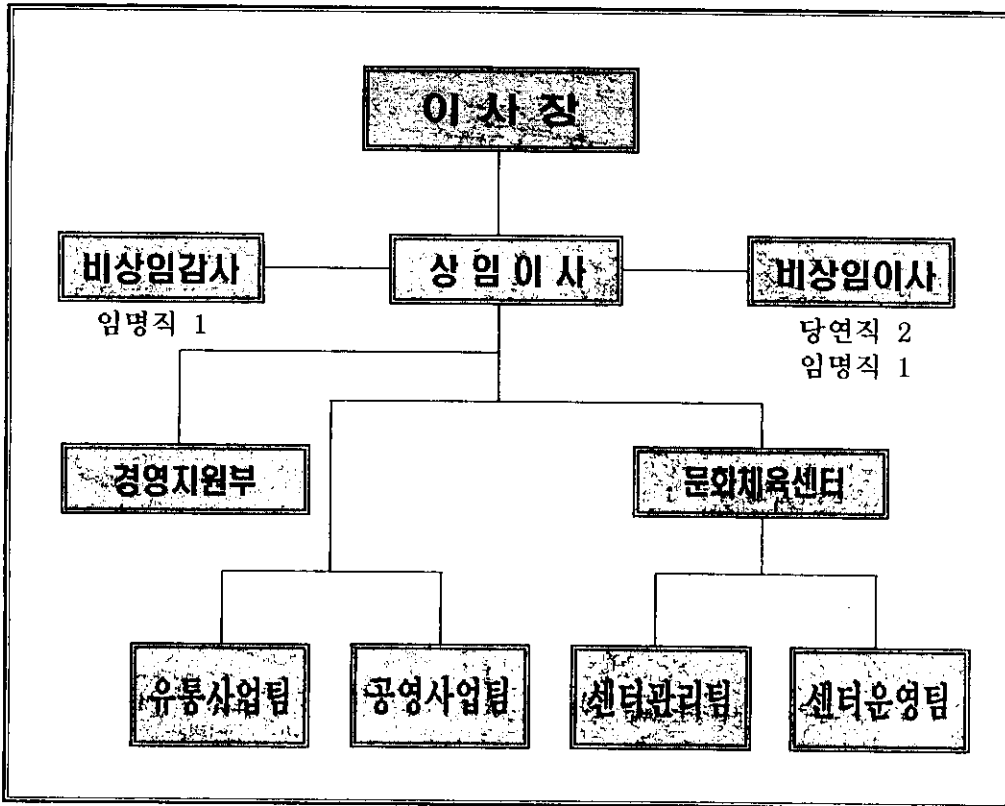
② 공영주차사업 : 4개분야 총 8,628면 ----- (2004. 7. 1현재)

- ◆ 노상·노외주차장 ----- 15개소 961면
- ◆ 거주자우선주차장 ---- 23개동 6,965면 (아현2동 제외)
- ◆ 시설공영주차장 ----- 7개소 574면
- ◆ 견인보관소 ----- 1개소 128면 (성산동 368-1, 7,008㎡)

③ 문화체육센터사업 (대지 2,561평 / 건물 5,717.8평-지하2층,지상5층)

층 별	면적(평)	주요 용도	비고
총 계	5,717.8	문화시설, 체육시설, 대관시설	
지하 2층	1,400.6	전기기계실, 오케스트라 연습실, 주차장(85대)	
지하 1층	1,390.3	수영장(성인용25m 6레인, 유아용8.1m), 주차장(55대), 연습실, 예식홀(208석), 식당홀	
지상 1층	698.5	대공연장(733석), 휴게실매점, 주차장(15대)	
지상 2층	698.5	종합체육관(농구장, 배구장, 관람석), 소체육관	
지상 3층	401.7	소공연장(130석), 통신실, 시청각교육실	
지상 4층	673.9	헬스장, 독서실(132석), 유아교실, 컴퓨터교실	
지상 5층	454.3	문화교실, 실내골프연습장(21타석), 독서실(72석), 관리사무실	

3. 시설관리공단 기구표



4. 시설관리공단 정원표

구분	총계	임원	일반직								계약직
			소계	2급	3급	4급	5급	6급	기능직	고용직	
정원	163	2	58	1	5	8	10	16	7	11	103

5. 시설관리공단 예산규모 (2004.7.1~12.31)

(단위 : 천원)

구분	합계	인건비	경비	관리비	재료비	여비비	비고 (주관부서)
계	5,836,138	1,923,161	3,157,124	411,900	20,400	323,553	
경영지원부	732,692	218,438	453,668			60,586	기획예산과
유통사업팀	2,174,060	224,514	1,447,508	411,900		90,138	지역경제과
공영사업팀	1,062,505	576,030	414,753			71,722	교통지도과
문화체육센터	1,866,881	904,179	841,195		20,400	101,107	문화체육과

※ 설립자본금 3억원은 별도편성