

▲고 살맛나는 세마포 건설

2004年度
主要業務計劃報告
(제101회 임시회)

2004. 1.



麻浦開發公社

目 次

I. 一 般 現 況	-----	3
II. 2004年度 主要事業 推進計劃		
1. 推進方向	-----	6
2. 目 標	-----	6
III. 事業場別 業務推進計劃		
■ 農水産物市場 運営管理	-----	8
■ 公營駐車事業 運営管理	-----	14
■ 文化體育센터 運営管理	-----	20
○ 管 理 팀	-----	21
○ 運 營 팀	-----	25
○ 施 設 팀	-----	30

I. 一 般 現 況

■ 公 社 設 立 根 據 및 目 的

【 根 據 】

- 지방공기업법 49조(설립)
- 마포개발공사 설치조례

【 目 的 】 - 마포개발공사 정관 제1조

- 합리적인 지역개발 사업과 경영으로 마포구 지역발전과 주민의 복지 증진 및 삶의 질 향상에 기여
- 마포구의 재정확충에 기여

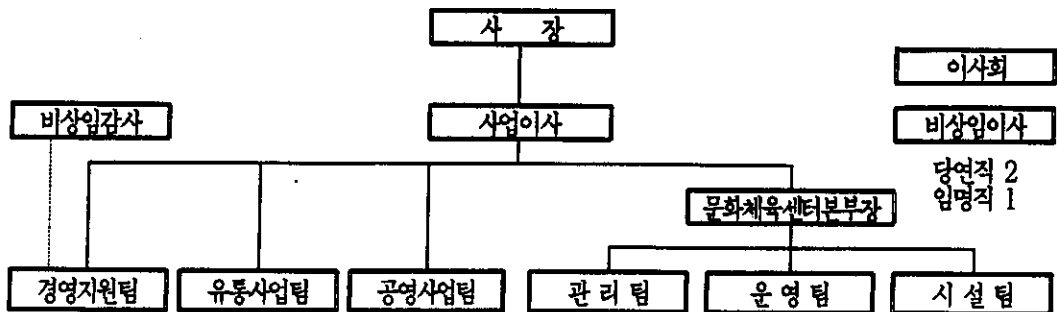
■ 事 業 範 圍

- 농수산물시장의 관리·운영과 그에 부대되는 사업
- 지역개발과 관련된 수익사업 및 그에 부대되는 사업
- 주민복지증진사업 및 그에 부대되는 사업
- 구가 위탁하는 사업

■ 機 構 및 人 力

【 機 構 】

- 집 행 부 : 사장, 사업이사의 1본부 6개팀
 - ▶ 경영지원·유통사업·공영사업팀, 문화체육센터 관리·운영·시설팀
- 이 사 회 : 사장, 사업이사, 당연직이사(2), 비상임이사(1) 이상 5명
- 감 사 : 비상임 감사(1)
- 기 구 포



【 部署別 分掌 業務 】

- 경영지원팀 : 총무, 인사, 재무, 기획, 홍보, 감사, 전산
- 유통사업팀 : 마포농수산물시장 운영관리
- 공영사업팀 : 마포구 공영주차장(노상·노외·거주자우선주차장)
- 마포문화체육센터 : 마포문화체육센터 운영관리

【 人 力 】

(2004.1.1일 현재)

구분	직급	총계	1급	2급	3급	4급	5급	6급	기능직	노무직	계약직
총 계	정 원	167	2	1	6	9	12	21	4	11	101
	현 원	159	2	1	6	6	8	14	7	11	104
경영지원팀	정 원	15	2	-	1	2	3	5	1	-	1
	현 원	12	2	-	1	1	2	3	-	-	3
유통사업팀	정 원	20	-	-	1	2	2	3	2	1	9
	현 원	19	-	-	1	2	1	3	3	1	8
공영사업팀	정 원	71	-	-	1	1	2	4	-	-	63
	현 원	68	-	-	1	-	3	2	-	-	62
센터관리팀	정 원	20	-	1	1	1	2	6	1	2	6
	현 원	18	-	1	1	1	1	5	2	3	4
센터운영팀	정 원	21	-	-	1	2	2	1	-	-	15
	현 원	23	-	-	1	1	-	1	1	-	19
센터시설팀	정 원	20	-	-	1	1	1	2	-	8	7
	현 원	19	-	-	1	1	1	-	1	7	8

* 시간강사 53명 별도 (체육 : 24명, 문화 : 29명)

■ 經營管理 現況

● 年度別 事業收支 現況

(단위 : 천원)

과 목	제 1 기 (1998년)	제 2 기 (1999년)	제 3 기 (2000)	제 4 기 (2001)	제 5 기 (2002)	제 6 기 (2003.12.31)
1. 수익총액	7,567,577	16,150,413	13,644,500	10,050,488	6,789,402	7,498,777
- 영업수익	7,094,381	15,338,652	12,834,152	9,142,358	5,386,424	6,743,812
- 영업외수익	473,196	811,761	810,348	908,130	1,402,978	754,965
2. 비용총액	7,890,838	16,116,795	13,808,700	10,413,833	6,878,280	7,464,801
- 영업비용	7,890,260	16,066,156	13,799,399	10,046,444	6,278,904	6,915,304
- 영업외비용	578	32,635	7,850	367,389	599,375	549,497
- 법인세	-	18,004	1,451	-	-	-
3. 당기순이익 (손실)	△323,261	33,619	△164,200	△363,345	△88,878	33,976

● 經營評價實績

- 평가기간 : '98, '99, 2000, 2001, 2002 회계연도
- 평가주관 : 행정자치부
- 평가단 : 한국지방자치경영평가원
- 평가대상 : 지방공사, 공단
- 평가중점 : 경영성과 및 중장기 경영계획과의 연계성
- 연도별 평가결과

1998년도	1999년도	2000년도	2001년도	2002년도
나 급	나 급	라 급	라 급	다 급

Ⅱ. 2004年度 主要事業 推進計劃

1. 推進方向

■ 고객만족활동 강화

- 지역 주민을 위한 봉사와 서비스를 향상시키고
- 정서함양과 체력증진에 기여하며

■ 지속적인 사업영역 확대

- 재정확충과 기업안정성 확보를 기하고

■ 경영합리화 지속적 추진

- 사업성과제를 도입하여 책임경영체제 확립

2. 目 標

■ 총 사업수익 : 9,241,391천원

(단위 : 천원)

합 계	유통사업	주차사업	문화체육사업
9,241,391	3,378,531	2,184,462	3,678,398

※ 2003년 사업수익 목표 7,969백만원 대비 116% 증가

■ 추정 사업수지

(단위 : 천원)

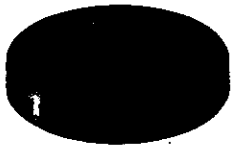
수 입		지 출	
과 목	금 액	과 목	금 액
합 계	9,241,391	합 계	9,241,391
◎ 매출액	8,206,826	◎ 판매비와일반관리비	8,514,613
매출수수료	1,822,016	◎ 영업외비용	687,600
수입임대료	199,001	◎ 순 이익	39,178
주차장운영수익	339,775		
주차수탁수수료	2,167,636		
문화체육센터수익	3,678,398		
◎ 영업외수익	1,034,565		

■ 2004年度 收入支出 豫算規模

(단위 : 천원)

수입 부문				지출 부문					
총 계		10,105,793		총 계		10,105,793			
사업 수익	영업 수익	농수산물유통사업	2,360,792	사업 비용	농수산물유통사업	3,080,283	사업 지출	농수산물유통사업	3,080,283
		공영주차장사업	2,167,636		공영주차장사업	1,694,579		공영주차장사업	1,694,579
		문화체육사업	2,782,234		문화체육사업	3,549,253		문화체육사업	3,549,253
		계	7,310,662		계	8,324,115		계	8,324,115
	영업 외 수익	농수산물유통사업	1,017,739	영업외비용	687,600	영업외비용	687,600		
		공영주차장사업	16,826	법인세비용	-	법인세비용	-		
		문화체육사업	896,164	예비비	229,676	예비비	229,676		
		계	1,930,729	소 계	9,241,391	소 계	9,241,391		
자 본 수 입	유동부채수입	864,402	자 본 지 출	유형고정자산	387,596	유형고정자산	387,596		
		이월금		-	무형고정자산	40,000	무형고정자산	40,000	
	유동부채상환금			유동부채상환금	425,030	유동부채상환금	425,030		
	예비비			예비비	11,776	예비비	11,776		
소 계	864,402	소 계	864,402	소 계	864,402				

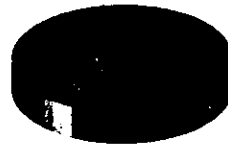
영업수익



□ 유통사업
■ 투자사업

문화체육사업

영업비용



□ 유통사업
■ 투자사업

문화체육사업

Ⅲ. 事業場別 業務推進計劃

農水産物市場 運營管理

지역주민에게 신선하고, 저렴한 농수산물을 공급함으로써 생활편의 증진과 지역경제 발전에 기여하고자 함

■ 市場概要

- 위 치 : 서울 마포구 성산동 533-1번지 외
- 규 모
 - 대지면적 : 10,251평(33,888㎡)
 - 건물면적 : 5,239평(17,319.85㎡)
- 구 조 : 철골트리스조(일부 2층)
- 주차면수 : 321구획
- 개 장 일 : 1998. 4. 30.

■ 賣場構成

(2003. 12. 31. 기준)

구분	매장구성	면적 (적용면적포함) (공용면적포함)	매장수	입점 매장수	취급품목	운영형태
합계		4,656평	145	145		
1층	농산매장	2,269평	72	72	채소, 과일, 기타	수수료 매장
	수산매장	567평	50	50	황어, 선어, 젓갈 냉동, 전어, 패류 등	
	마트매장	896평	1	1	식자재, 공산품 가공식품 등	
2층	수수료매장	310평	1	1	식당	
	임대매장	614평	21	21	식당, 사무실 등	

■ 2004年 事業收益 目標

(단위 : 천원, 부가세별도)

구 분	2004년	2003년	증감액(%)	비고	
총 계	2,360,792	2,259,959	100,833(4.3)		
수수료 매장	채 소	602,736	596,064	6,672(1.1)	신규입점자 인상율적용 (2.88%)10개점포
	과 일	297,276	296,352	924(0.3)	신규입점자 인상율적용 (2.88%)3개점포
	수 산	510,000	498,442	11,558(2.2)	신규입점자 인상율적용 (2.88%)15개점포
	기타	412,004	436,546	△24,542 (△5.6)	다농마트,2층 중 축매장,터사랑 ※03. 11월 행사 철회로 감액
	소 계	1,822,016	1,827,404	△5,388 (△0.3)	
부대시설 임대료	199,001	160,893	38,108(23.6)	식당, 사무실등 임대료 ※공사사무실 임대포함 (2004. 6.~12.)	
주차장 운영	339,775	271,662	68,113(25.0)	유료운영주차료 수입	

1. 賣場賃貸 轉換檢討推進

2003. 4. 서울시의회 전명환 의원 질의 및 시장 일부 상인들의 임대매장 전환 요구에 따른 전환 타당성과 실현 가능성을 검토하고자 함.

■ 사업기간 : 2003. 9 ~ 2004. 4

■ 사업내용

● 검토 실적(60%)

- 법적 타당성 : 서울시에서 승인시 재임대 가능
- 재임대시 장·단점
 - 공사 : 시장운영관리는 단순하나 지가 등 원가상승시 임료인상이 제한적임.
 - 상인 : 지가 상승등 원가 부담을 감수해야함.(최대 년12%)
- 임료 산출 용역결과
 - 현재 월수수료 평균 71,364원/평당
 - 운영원가 적용시 평균 133,530원/평당으로 87% 증가
 - 재산가격은 '98년 5,289천원/평당
 - 2003년 11,008천원/평당으로 52%증가
- 상인설명회 개최
 - 개최일시 : 2003. 12. 19. 16:00
 - 개최대상 : 임대차 요구자 12명
 - 개최결과 : 전 상인 대상 설명회 개최 요구

■ 임대점포 전환검토 후속절차 시행계획

- 전 상인 설명회 개최 의견수렴(2004. 2)
- 공사재산심의회 회부 임료산정
- 공사 이사회 부의 심의의결(임료확정)
- 서울시(측)에 임대매장 전환운영 승인요청의뢰(마포구)
- 전환시기 및 대상확정
- 2004년 재 약정 체결시 적용

2. 市場附帶施設 遊休空間 効用性 提高

- 2층 공사전용 사무실을 사업용공간으로 전환 운영하여,
- 고객 및 공원방문객 등 다양한 고객의 쉼터를 제공함으로써 고객 만족은 물론 경영개선과 시장활성화를 도모하고자 함.

■ 사업기간 : 2004. 1 ~ 2004. 6

■ 사업내용

● 추진방향

- 시장내 공사전용 사무실공간의 최소화
- 시장 2층 전역을 사업용 부대시설로 운영
- 시장운영관리 시스템을 1층으로 이전 통합 운영

● 목표

- 시장 2층 공사 전용사무실을 사업용공간으로 전환 : 200평

● 추진일정

- 경영·지원부서 재배치 : 2004. 1~2
- 2층 공간 용도 확정 : 2004. 3
- 점포조성공사 설계·시공 : 2004. 4
- 신규점포운영자 모집 : 2004. 5~6
- 신규점포운영 예정일 : 2004. 6

■ 사업비 : 29,000천원

● 설계비 : 3,000천원

● 시공비 : 26,000만원

■ 기대효과

- 월드컵공원 이용객 쉼터제공으로 고객 유치
- 시장활성화 및 수익증대

3. 不安全施設物 補強工事 推進

- 마포농수산물시장 구조물정기점검결과 수산매장 및 기계실바닥 등 부동침하 및 주각부 변형과 바닥균열현상이 발견.
- 시설물의 안전관리에 관한 특별법 제7조에 의거 시설물의 재해 및 재난예방 확보 등을 위하여 정밀안전진단 결과 보강설계서에 따라 시급 시공하고자 함.

■ 사업기간 : 2004. 1 ~ 8

■ 사업내용

● 추진방향

- 수산매장 지반보강은 상인 휴업기간을 최소화
- 보강시기는 수산매장 상인과 협의하여 최대한 조기 시행
- 보강방법은 압축콘크리트 주입 공법으로 파일 생성

● 목표

- 수산매장 : 파일29개(굵기 500m/m, 길이 15m 내외)
- 기계실 : 파일19개(굵기 500m/m, 길이 8m 내외)

● 추진일정

- 수산동지반보강공사 추진일정협의 : 2004. 1.
- 발주 및 계약 : 추진일정확정후

■ 소요예산 : 100,000천원

■ 기대효과

- 시설물 안전관리 및 재해예방 경영
- 매장 기반시설 유지보수·운용철저

4. 顧客感動 市場運營 生活化

- 2002. 5. 23.을 기점으로 시장의 직접운영체제에서 간접운영체제로 전환됨에 따라 공사의 주 역할은 입점자의 원활한 농수산물 공급 지원과 고객 구매편의 제고 활동으로 한정되고 있으며
- 2003. 5. 22. 인접 월드컵경기장내에 까르푸가 입점하여 저렴한 가격과 고객만족위주의 운영에 치중하고 있는바.
- 우리 공사도 전사적 역량을 결집, 고객위주의 시장운영을 생활화하고자 함

■ 사업기간 : 2004. 1 ~ 12

■ 사업내용

● 추진방향

- 매장운영관리의 내실화를 통한 수익창출
- 시설 및 영업환경의 개선을 통한 상인영업활동지원
- 경쟁업체인 까르푸와의 상호보완적 경쟁력 배양

● 세부추진계획

- 고객만족지수 제고 노력
- 재해예방 및 매장 기반시설 유지보수·운용철저
- 매장 질서유지 철저 시행
- 주차장 등 시장내외 고객유도 안내 사인물 설치
- 과일매장 지붕 천막설치 누수방지(756평)

■ 기대효과

- 고객이 다시 찾는 시장운영 기반 구축

公營駐車事業 運營管理

■ 事業範圍

- 거주자우선주차제 : 이면도로를 인근주민들의 주차공간으로 활용
- 시설공영주차장 : 주차공간이 없는 지역의 주차시설 확충
- 노상·노외주차장 : 유동인구가 많은 지역의 방문차량에 주차공간 제공
- 견인보관사업소 : 불법주차, 부정주차 차량의 견인조치 및 보관

■ 施設現況

● 거주자우선주차제 : 9개동 5,099면

동명	창전동	상수동	신교동	동교동	연남동	합정동	망원1	망원2	성산1
구획수	71	276	738	564	684	818	589	696	666

● 시설공영주차장 : 5개소 344면

시설명	위치	구조	규모	주차면수
공덕 1-1	공덕1동 11-243	자주식철골조	지상2층4단	82면
공덕 1-2	공덕1동 7-133	자주식철골조	지상2층3단	43면
한서주차장	염리동 24-170	철근콘크리트	지상2층4단	95면
망원 2-1	망원2동 428-5	철근콘크리트	지하1층2단	62면
성산 2-1	성산2동 199	자주식철골조	지상2층3단	62면

● 노상·노외주차장 : 15개소 1,057면

구 분	주차장명	면 적(㎡)	구획수(면)	인 수 일
노상주차장	망 원	1,339	102	2001. 6. 5
	경 남	481	37	2001. 8. 1
	연 남	1,040	79	2001. 8. 3
	청 기 와	1,353	126	2001. 8. 7
	당 인	484	44	2001. 8.11
	마포도서관	299	23	2001.11.14
	홍대서측	1,690	130	2002. 3.13
	아 현	319	29	2002. 3.28
	성산정비	352	32	2002. 3.29
	합 정	299	23	2002. 4. 9
	성산고가	605	55	2002. 4.10
	대 홍	1,210	111	2002. 4.28
	어울마당길	418	28	2003. 1. 2
	걸고싶은거리	182	14	2003. 1. 2
노외주차장	성산 청사부지	3,380	224	2003.11. 1

■ 2004年 事業收益 目標

(단위 : 천원)

구 분	2004년도	2003년도	증감액(%)	비 고
총 계	2,167,636	1,376,832	157.5	
거 주 자	948,527	738,686	128.4	
노상·노외	668,384	638,146	104.7	○ 서교입시 폐쇄 ○ 연남 시간제운영
견인보관소	소 계	550,725	0	신규사업
	견 인	240,000	0	2004. 3월 운영계획
	보관료	71,400	0	2004. 2월 운영계획
	대행비	239,325	0	

1. 施設公營駐車場 擴大運營

- 관내 평면 주차공간 절대 부족에 따른 주민 주차난 해소 일환으로 조성되는 건물형 주차장으로
- 관내 주차질서 유지 업무를 체계적으로 대행하여, 쾌적한 주차행정 서비스 제공과 구 재정확충 및 공사 수익증대를 도모하고자 함.

■ 기존 시설공영주차장 현황 : 5개시설 344면

- 성산2-1 공영주차장 : 2층3단 62면
- 염리 한서공영주차장 : 4층5단 95면
- 망원2-1 공영주차장 : 지하1층 62면
- 공덕1-1 공영주차장 : 3층4단 82면
- 공덕1-2 공영주차장 : 2층3단 43면

■ 확대운영 대상

- 망원1-1 공영주차장
 - 규 모 : 2층3단 69면
 - 시행일시 : 2004. 1. 1일
- 잠두봉 공영주차장
 - 운영방법 : 거주자우선주차제 및 노외주차장 겸용 운영
 - 규 모 : 지하2층 131면
 - 시행일시 : 2004. 7월
- 한서 공영주차장 증축
 - 규 모 : 3층 26면
 - 시행일시 : 2004. 4월 예정

■ 사업수익

- 수 입 : 연간 86,661천원(공사수입 38,997천원)
- 비 용 : 연간 76,560천원

2. 居住者優先駐車制 擴大施行

- 이면도로 주차구획 설치로 주택가 주차공간 확충 및 주차유료화 시행으로 주택가 주차질서를 확립하고자 기 시행한 거주자우선주차제 2권역, 3권역에 이어 1권역, 4권역, 5권역으로 확대 시행하여 주민에 대한 주차편의 서비스를 제공하고,
- 동시에 구 재정확충 및 공사 수익증대를 도모하고자 함.

■ 운영현황

- 기존시설 : 9개동 5,099면

동 명	창전동	상수동	서교동	동교동	연남동	합정동	망원1	망원2	성산1
구획수	71	276	738	564	684	818	589	696	666

- 확대시행 : 1권역, 4권역, 5권역 15개동

■ 시행시기 : 2004. 9월 예정

■ 문제점

- 1권역, 4권역, 5권역의 행정동 및 면적은 2, 3권역보다 크지만 실질적인 수입에 관계되는 주차면수는 기존지역의 1/3 수준으로 주차장 수입금으로는 운영비 충당이 어려울 것으로 예상됨

■ 대책

- 거주자우선주차제 재협약기간인 2004. 4월 구청과 협의하여 위탁수료율을 현행 45%에서 상향조정하여 운영
- 1개동 1명씩 필요한 전산요원을 2~3개동을 통합하여 1명씩 배치
- 구획요원을 배치하지 않고 공익요원을 현장 배치하고, 상황실 운영요원 보강 및 순찰차량 증차로 비용 절감

3. 路上駐車場 運營活性化

- 주차장을 필요로 하는 지역에 주차공간을 확충하여 주민에 대한 주차편의 서비스를 제공하고,
- 주간에만 운영하는 노상주차장을 야간에 인근 주민에게 유상 제공하여 주차질서를 확립하고, 동시에 구 재정확충 및 공사 수익증대를 도모하고자 함.

■ 노상주차장 확대운영

- 위 치 : 흥대앞 견고싶은 거리
- 주차면수 : 16면
- 현 황 : 2003. 12월에 주변 도로공사를 완료하고 주차구획선 신설
- 추진방향 : 교통행정과와 협의하여 노상주차장으로 운영
- 예상수입 : 연간 47,111천원(공사수입 17,131천원)

■ 노상주차장 야간시간대 활용

- 규 모 : 14개소 833면
- 현 운영시간 : 09:00 ~ 19:00
- 야간시간대 활용
 - 활용방법 : 인근주민에게 거주자우선주차제로 제공
 - 운영방법 : 현거주자 운영체제인 구역 제공이 아닌 개개인에게 구획선을 지정하여 제공
 - 이용시간 : 19:00 ~ 익일 09:00(휴일은 24시간 제공)
- 이용요금 : 월 30,000원(휴일 및 토요일 주간 사용가능)

■ 사업수익

- 수 입 : 연간 239,904천원(공사수입 98,143천원)
- 비 용 : 연간 15,000천원

4. 牽引事業所 運營

- 관내 피견인 차량을 관외 차량보관소(여의도)로 원거리 견인함에 따른 지역주민의 불만 해소와 주민의 차량회수 편의를 도모하고,
- 관외 견인보관소 사용에 따른 대행예산 절감과 동시에 공사 수익원을 창출하여 경영 안정성을 확보하고자 함.

■ 시설현황

- 위 치 : 마포구 성산동 368-1번지(신청사 전립부지)
- 규 모 : 7,008㎡(2,120평), 컨테이너 3동
- 주차면수 : 260면

■ 사업내용

- 보관 및 매각 : 견인된 차량보관 및 장기방치차량 매각(대행)
- 견인사업 : 견인보관소 적자 보전을 위한 자체 견인사업 운영
- 노외주차장 : 여유공간을 노외주차장으로 운영

■ 운영시기 : 2004. 2월중(견인사업은 4월중)

■ 소요인력 : 18명

- 정규직 2명 : 견인사업소관리, 자동차강제처리, 고발, 말소등록
- 계약직 3명 : 전산입력, 차량조회, 차량인수증발급, 입·출차확인
- 견인기사 5명 : 차량견인
- 공익요원 8명 : 전산보조, 입·출차 관리

■ 사업수익

- 수 입 : 연간 592,834천원
- 비 용 : 연간 385,721천원

文化體育센터 運營管理

■ 施設概要

- 위 치 : 서울특별시 마포구 구민회관길(대흥동) 30번지 3호
- 시설규모(지하2층, 지상5층)
 - 대 지 : 2,561평(8,466㎡), - 연면적 : 5,718평(18,902㎡)
- 사업비: 44,656백만원
 - 건 물 : 25,346백만원, - 토지 : 19,310백만원

■ 人力運營

- 조 직 : 1본부 3개팀 (관리팀, 운영팀, 시설팀)
- 인 력 : 61명(정규직33명, 계약직28명)

(2003.12.31현재)

구 분	정원(현원)	일 반 직		기능직	고용직	계약직
		사무직	기술직			
총 계	61(60)	17(12)	5(3)	1(4)	10(10)	28(31)
관리팀	20(18)	10(8)	1(1)	1(2)	2(3)	6(4)
운영팀	21(23)	6(3)	-	0(1)	-	15(19)
시설팀	20(19)	1(1)	4(2)	0(1)	8(7)	7(8)

* 시간강사 53명 별도 (체육 : 24명, 문화 : 29명)

■ 2004年度 事業收益 目標

(단위 : 천원)

구 분	2004년도(A)	2003년도(B)	증가액(A-B)	증가율
총 수 익	3,678,398	3,410,840	267,558	7.8%
영업수익	2,782,234	2,366,629	415,605	7.6%
영업외수익 (구청보조금)	896,164 (889,876)	1,044,211 (1,038,723)	△148,047 (△148,847)	△14.2%

- 향후 수입증대와 적절한 지출을 통해 2차 위탁기간인 2007년부터는 구청보조금 없이 자체운영이 가능할 것임

管 理 팀

1. 서비스 革新으로 顧客満足 경영구현

고객만족도 조사를 실시하여 경영 개선을 위한 기초자료로 활용하고 전직원을 대상으로 친절교육을 실시하는 등 고객서비스혁신운동을 지속적으로 추진하여 경쟁력을 갖춘 일류 공기업으로 자리매김 하
고자 함

■ 推進概要

- 사업기간 : 2004년도 연중 실시
- 사업내용
 - 고객만족도 조사실시 : 고객만족도 개선 기초자료로 활용
 - 고객만족 서비스 혁신 운동 추진 : 친절 교육 실시 및 직원의식개혁
- 소요예산 : 1,200,000원

■ 推進計劃

- 고객만족도 조사실시 : 2004년 1/4분기
 - 고객의 일반적 특성 및 선호도 조사
 - 고객 욕구 및 개선 분야·불만족 요인 파악
- 고객만족 서비스 혁신운동 추진 : 2004년 연중 실시
 - 친절서비스 전문 기관 위탁 교육 실시(에버랜드서비스아카데미등)
 - 친절 전문 강사 초빙 전직원 대상 친절교육 지속 실시(매분기별)
 - 안내데스크 업무환경 개선 추진
 - 전화친절도 향상을 위한 자체 점검 평가
 - 모범 친절직원 포상 및 불친절 직원 인사조치

■ 期待效果

- 고객의 잠재적 욕구를 사전에 발굴 프로그램 개발과 연결하여 고객 만족도 향상
- 고객 중심의 서비스 마인드 정립과 실천으로 고객가치 재창출

2. 신용카드 使用으로 顧客不便 解消

마포문화체육센터는 회원의 수강료 및 기타 수입금 수납의 편의성과 카드사용을 요구하는 고객의 민원을 해소코자 현금 수납방법을 카드 수납방법과 병행 사용토록 하여 이용 불편을 해소코자 함

■ 推進概要

- 사업기간 : 2004년 1월 ~ 6월까지
- 사업내용
 - 신용카드사용 관련 예산확보 및 사업승인요청
 - 회원관리 프로그램 업그레이드 및 사용기기 구입비치
 - 카드전표구입, 카드사용 은행개설, 전담직원 배치
- 소요예산 : 32,383천원
 - 카드사용 수수료 추정금액 : 27,383천원(6개월분)
 - 회원관리프로그램업그레이드 비용 : 5,000천원

■ 推進計劃

- 예산확보 및 사업승인 : 2004년 1/4 분기중
- 프로그램업그레이드 및 테스트작업 : 2004년 2/4 분기중
- 카드사용 은행개설 등 행정준비 완료 : 2004년 2/4 분기중
- 시행예정 : 2004. 7. 1부터

■ 期待效果

- 신용카드 사용으로 이용고객 불편해소(최다 민원대상임)
 - ※ 현재 강서구 시설관리공단 과 강남구체육시설(YMCA운영)에서만 사용하고 서울시 전구 미사용

3. 노후 셔틀버스 交替로 利用편의 提供

현재 운행중인 셔틀버스의 노후로 인하여 회원운송에 많은 어려움이 발생하는 바, 용역차량을 도입하여 센터를 이용하는 회원들에게 양질의 교통서비스를 제공하고자 함

■ 推進概要

- 사업기간 : 2004년 1. 1부터 시행
- 사업규모 : 셔틀버스 4대 운영(예비차량 1대는 별도운영 예정)
- 사업내용 : 노후차량교체, 정비 및 일부 노선조정
- 사업비 : 120,164천원

■ 推進計劃

- 노후차량 교체 : 2004년 1월중
 - 노후차량 1대 정비운영 : 운행중인 차량3대중 가장 고장이 적은 차량 1대 정비 운영
 - 용역차량 3대 지입운영 : 공개경쟁입찰로 지입운영
- 노선 정비 : 2004년 1월중
 - 월드컵경기장 내 체육센터의 개관에 따른 3호 차량 및 4호 차량의 망원동, 성산동, 합정동방향 노선 일부 조정 운행
 - 도화동방면(2호차량)의 이용고객 증가로 동 차량에 편중되어 있는 이용고객을 1호 차량으로 분산시키기 위해 공덕동, 도화동방향 노선 일부 조정 운행

■ 期待效果

- 마포문화체육센터 고객 및 회원들에게 양질의 교통서비스 제공
- 양질의 교통서비스로 인한 회원증대 및 경쟁력 강화

4. 시설물 용도變更 利用 活性化

「마포문화체육센터 관리운영 용역보고서」 시설용도 제배치 방안에 의하여 일부 시설이 용도변경 되어 현재까지 운영되고 있으나, 이용이 저조하여 운영현실에 맞게 용도 변경하여 사용율을 제고 하고자 함

■ 推進概要

- 사업기간 : 2004년 1월 ~ 12월까지
- 사업내용 : 현재 이용율이 저조한 시설을 용도변경 하여 사용율 제고
- 추진방안
 - 〈 제 1 안 〉 식당홀 → 소체육관, 소체육관 → 헬스장으로 변경사용
 - 〈 제 2 안 〉 어린이전용 놀이시설(플레이월드)로 변경하여 외부 전문업체에 임대
 - 〈 제 3 안 〉 다목적홀과 식당홀을 독서실로 운영하고 독서실 → 헬스장, 헬스장 → 소체육관으로 사용
- ※ 식당홀과 다목적홀이 구분되어 있어 월회원 및 일일회원 관리가 원활하고 폐백실 및 신부대기실은 독서실 전용 휴식공간으로 활용

■ 推進計劃

- 예산확보 및 사업승인 : 2004년 1/4 분기 중(예비비 활용)
- 바닥공사 및 가구구입 : 2004년 1/4 분기 중
- 사용예정 : 2004. 3. 1부터

■ 期待效果

- 많은 주민이 이용할 수 있어 센터 이미지제고 및 수익 증대효과

運 營 팀

1. 體育프로그램 運營의 內實化

각 종목별 다양한 프로그램을 운영하여 주민들의 건전한 여가 활용의 기회를 제공하고 구민의 체력 증진 향상 및 센터 수익증대 기여 하는 등 사업운영에 내실을 기하고자 함

■ 推進概要

- 사업기간 : 2004년 1월 ~ 12월
- 사업내용 : 17개강좌 89개반 체육프로그램 운영
- 예상수익 : 2,011,280천원

■ 推進計劃

- 주요 추진사업 현황
 - 유아체능단 운영 : 종일반(3개반), 오전반(1개반)
 - 수영장 프로그램 운영 : 40개반 운영
 - 종합체육관 프로그램 운영 : 5종목 16개반 운영
 - 소체육관 프로그램 운영 : 8종목 19개반 운영
 - 헬스 프로그램 운영 : 주간반(40명) 신설
 - 실내골프 프로그램 운영 : 1종목 5개반(아카데미 교실)운영
- 주말가족교실, 임산부교실, 어르신교실, 장애인 등을 위한 프로그램 개발 추진 - 2004년 연중
- 초보자 프로그램 확대 및 기초체력 측정서비스 제공 - 2004년 연중

■ 期待效果

- 각 종목별 프로그램 운영을 통한 체력증진 및 여가 활용기회 제공

2. 多様な 文化프로그램 運營의 活性化

구민들의 문화생활 고취 및 취미 생활을 위하여 각종 다양한 프로그램을 제공함으로써 마포지역 문화교육의 산실로 자리매김 하고자 함

■ 推進概要

- 사업기간 : 2004년 1월 ~ 12월
- 사업내용 : 40개강좌 70개반 문화프로그램 운영
- 예상수익 : 234,853천원

■ 推進計劃

● 주요 추진사업 현황

기수별	운 영 기 간	분야별	강좌수	비 고
제 8기	2003. 12. 1 ~ 2004. 2. 29(2개월)	컴퓨터스쿨	3개강좌3개반	· 총프로그램수 : 40개강좌70개반 · 방학특강: 6개강좌7개반 별도
제 9기	2004. 3. 1 ~ 5. 31(3개월)	취미스쿨	9개강좌9개반	
제10기	2004. 6. 1 ~ 8. 31(3개월)	아트스쿨	4개강좌5개반	
제11기	2004. 9. 1 ~ 11. 30(3개월)	뮤직스쿨	4개강좌8개반	
		어린이 예체능수쿨	20개강좌45개반	

- 계절별 인기 있는 프로그램 자체개발 및 타 센터나 유명 사설 기관의 인기 있는 강좌 벤칭마킹 - 2004년 연중
- 방학특강 프로그램 운영 : 2004년 방학기간 중

■ 期待效果

- 구민들의 교양 및 취미생활 향상으로 대표적인 문화교육의 장 마련
- 순수 문화프로그램만의 신규 강좌개설로 경쟁력 강화

3.企劃 藝術공연 推進

예술공연 사업은 21C의 핵심적인 부가가치 사업으로서 다양 하고 수준 있는 공연개최를 통해 마포문화체육센터가 유명작품 공연의 불 거리 제공은 물론 문화 예술 공간으로 확고하게 정착 할 수 있는 역 할 제고

■ 推進概要

- 사업기간 : 2004년 1월~12월
- 사업내용 : 민속무용(리틀엔젤스무용단), 트리니티아이리스댄스 안치환과 자유콘서트공연, 뮤지컬등
- 예상수익 : 185,819천원

■ 推進計劃

- 주요 추진사업 현황 - 2004년 매분기 또는 반기별

총 계	민속무용	댄스	대중음악콘서트	뮤지컬	비 고
4작품	1	1	1	1	2개작품 선정

- 전국문예회관 및 공연예술 개최 관련 정보입수 및 공연유치 기획 시 협조요청 - 2004년 연중
- 자체 및 공동기획 공연 개최 - 2004년 매분기

■ 期待效果

- 지속적인 자체 기획 공연의 추진으로 센터 이미지 제고와 공연 활성화 및 수익증대 기대
- 상설 공연을 통한 문화사업의 저변확대
- 간편하게 접할 수 있는 문화예술 공간 제공

4. 공연장 브랜드화 推進

마포문화체육센터의 대·소공연장은 공공시설로 인한 무조건적인 일반대관으로 인해 공연장으로서 질적 저하가 계속되며 대관에 비해 시설운영비가 과도한바 대·소 공연장의 고유명칭을 작명하고 브랜드화 하여 수준 있고 고급화된 문화·예술 공연장으로서 주민들에게 좋은 볼거리 제공과 수익증대를 꾀하고자 함

■ 推進概要

- 추진기간 : 2003년 11월 ~ 2004년 1월
- 사업내용
 - 대·소공연장 2곳을 대외 공모를 통해 고유 명칭을 선정하고 브랜드화 하여 홍보

■ 推進計劃

- 공모 및 선정기간 : 2003년 11월 ~ 12월
- 홍보방법 : 내고장마포 및 지역신문, 케이블방송, 홈페이지게재, 각대학과 전국극단 등에 안내문 발송
- 소요예산 : 1,700천원
- 명칭선정 후 홍보 : 2004년 1월

■ 期待效果

- 문화·예술 전문 공연장으로서 유명한 작품을 유치하여 주민에게 수준 있는 볼거리제공은 물론 전국적인 지명도로 센터의 이미지 제고 및 수익증대에 기여

5. 區民과 함께 하는 講座 관련 공연推進

다양한 강좌별 공연을 지속적으로 개최함으로써 주민의 참여를 유도하고 교양, 취미 등 문화생활의 질적 향상에 이바지하며 볼거리를 제공하여 열린 문화공간으로서 구민과 함께 할 수 있는 문화예술 공간으로 운영토록 함

■ 推進概要

- 사업기간 : 2004년 1월 ~ 12월
- 사업내용 : 일일공개강좌, 광장음악회, 회원예술제, 회원작품전시회, 노래교실관련행사, 청소년록페스티벌 등
- 사업비 : 18,200천원

■ 推進計劃

● 주요 추진사업 현황

연번	추진사업명	시기	장소	사업내용
1	일일공개강좌	년6회	소공연장	학계, 여성계, 문화예술분야의유명인사초청
2	광장음악회	년2회	센터광장	클래식 앙상블 초청공연
3	회원예술제	년1회	대공연장	프로그램별 회원 작품 공연
4	회원작품전시회	년1회	전시실	문화 분야 각 강좌별 회원작품전시
5	노래교실관련행사	년2회	소공연장	회원 및 주민대상 유·무명가수 초청 공연
6	청소년록페스티벌	년1회	대공연장	청소년 록밴드 초청공연
계		년13회		

■ 期待效果

- 각 행사별로 학계, 여성계, 문화계 및 유·무명가수 등의 공연을 지속적으로 개최하여 문화예술 공간 정착

施設 팀

1. 시설물 安全管理 強化

다중집합적인 센터시설물의 취약시설물을 점검해 문제점이 드러날 경우 안전대책을 강구하는 등 경계태세를 강화하여 안전사고를 미연에 방지하여 운영에 만전을 기하고자 함

■ 推進概要

- 사업기간 : 2004년 1월~12월
- 사업내용
 - 불안정한 위험 등 작업환경 상태 파악
 - 폭발성 발화성 인화성 물질등에 의한 위험 사전 예방조치
 - 안전시설의 설치 및 가동상태 적정여부 파악

■ 推進計劃

- 안전관리 종합계획 수립 : 2004년 1/4분기 초
- 체계적인 안전 점검 실시 : 2004년 연중
 - 우기철 재난 위험시설 안전점검
 - 해빙기 재난 취약지역 안전점검
 - 동절기 대비 재난 취약시설 안전점검
- 대공연장 및 소공연장 집중 안전점검 실시 : 2004년 연중
 - 자체 안전점검 : 반기 1회
 - 직원안전 관리교육 : 분기 1회
 - 일상 및 일일점검 및 유지관리 : 1일 1회
- 24시간 비상연락 체계 및 경계태세 기능 유지 : 2004년 연중

■ 期待效果

- 취약시설물에 대한 사전 정기 및 수시점검을 통한 각종사고를 미연에 방지

2. 시설물 瑕疵處理 滿了에 따른 向後對策

마포문화체육센터 건축, 기계, 전기, 소방등 시설물의 하자처리 기간 만료에 따른 대책을 강구하여 예산절감 및 시설물 유지의 효율화를 기하기 위함

■ 推進概要

- 사업기간 : 2004년 1월~12월
- 사업대상 : 건축, 기계, 전기, 소방, 공연장시설물 등
- 하자보수 기간현황

공 사 명	기간(년)	책임기간	비 고
타일, 금속, 유리, 기타공사	1	2003. 4.11	
토목, 통신, 전기, 무대음향 및 기계, 주차관제시스템	2	2004. 4.11	
엘리베이터	3	2004.12.19	
방수 지붕공사	3	2005. 4.11	
철근콘크리, 철골	10	2012. 4.11	

■ 推進計劃

- 철저한 시설물 유지 관리를 통한 최고의 인텔리전트 센터구축
- 2004년 1/4분기 초
- 외부 전문기관을 통한 기술적인 자문 및 자체 기술 교육강화
- 2004년 분기 1회
- 시설물 일일점검을 통한 업무 매뉴얼화 : 2004년 연중
- 개인별 시설물관리 설비담당자 지정운영 : 2004년 연중
- 시설팀 전직원 1인 2기 교육 강화로 업무공백 최소화 - 2004년 연중

■ 期待效果

- 각 시설물 고장 발생시 자체 시행으로 예산절감
- 시설물 유지보호에 대한 관리담당자의 자체 기술습득 및 향상으로 능률적인 시설물 관리에 기여