

'94 中期財政計劃

(1995—1999)

麻 浦 區

目 次

一般會計

計 劃 概 要

1. 計 劃 目 標
2. 基 本 方 向
3. 財 政 運 用 體 系
4. 計 劃 運 用 方 法
5. 計 劃 樹 立 接 近 方 法
6. 計 劃 的 內 容

計 劃 的 前 提 與 件

1. 未 來 像 與 發 展 目 標
2. 社 會 構 造 的 變 化

財 政 運 用 方 向 與 主 要 指 標

1. 長 期 財 政 運 用 課 題
2. 中 期 財 政 計 劃 基 本 運 用 方 向
3. 主 要 基 本 指 標

財 政 運 用 計 劃

1. 財 政 收 入 實 績 分 析
2. 財 政 歲 入 展 望
3. 財 政 支 出 計 劃
4. 部 門 別, 機 能 別 投 資 財 源 配 分

特 別 會 計

財 政 運 用 計 劃

1. 財 政 運 用 實 績 與 展 望
2. 醫 療 保 護 基 金
3. 새마을所得 支 援 事 業
4. 駐 車 場

一 般 會 計

計 劃 概 要

1. 計 劃 目 標

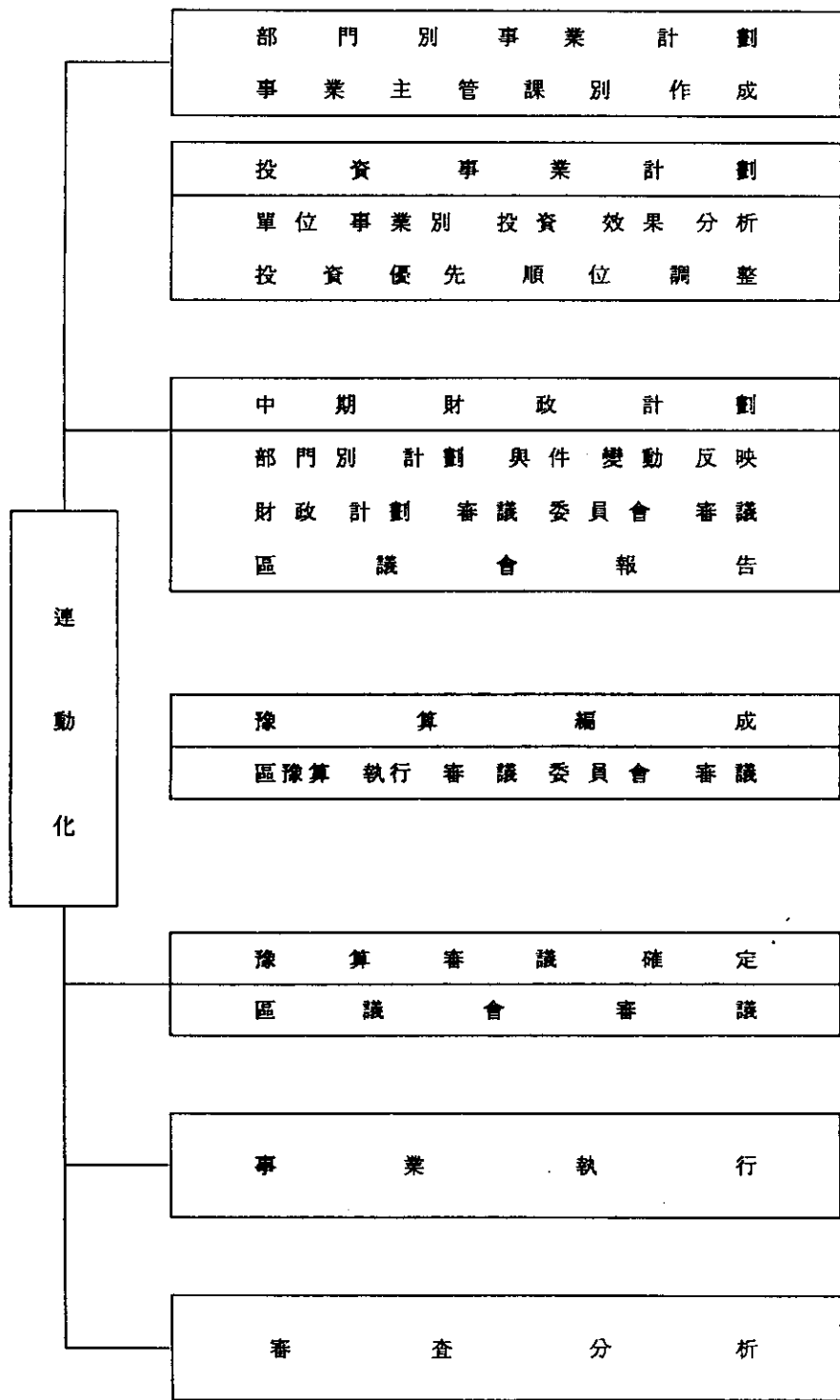
地方財政의 役割과 機能 強化

- 新經濟 計劃과 調和 維持
- 實質的인 計劃 樹立으로 計劃 財政 運營 體制定着
- 合理的인 財源 調達 및 配分으로 持續的인 發展 圖謀

2. 基本 方向

- 國家 計劃과 連繫를 強化하기 위하여 國家政策 目標 反映
- 自主 財源의 擴充으로 健全 財政 運營
- 投資 審査機能 強化로 事業의 妥當性 및 效率性 提高
- 中, 長期 區發展 計劃의 持續的 推進을 위한 財政의 뒷받침
- 豫算 編成과 連繫를 통한 財政의 效率性 圖謀

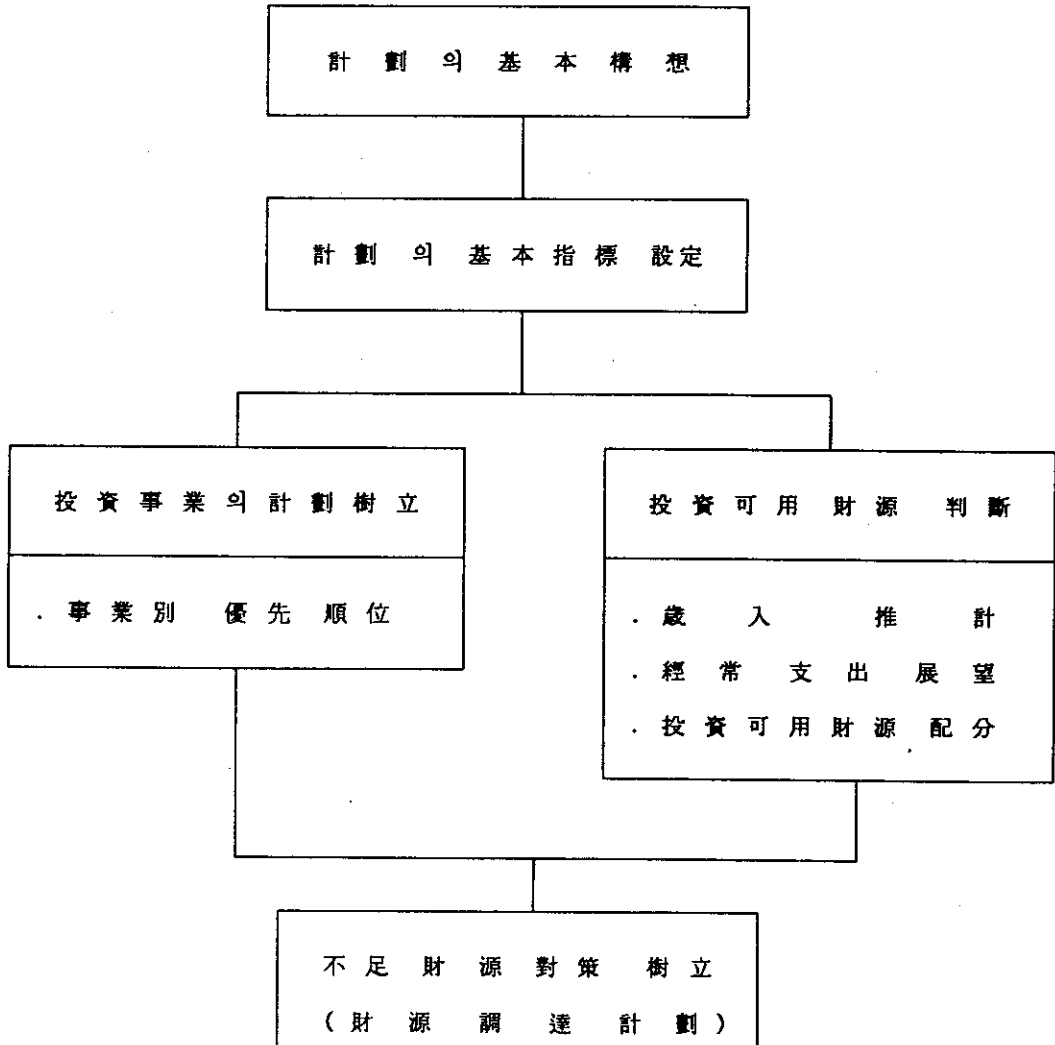
3. 財政運用體系



4. 計劃運用方法

- 計劃期間 : 5 個年計劃으로 作成 ('95 - '99)
- 基準年度 : '94 年度
- 價格基準 : 計劃作成 基準年度의 不變價格
- 運用方法 : 每年 連動 計劃으로 作成
- 作成時期 : 翌年度 投資 審査 및 豫算編成 以前

5. 計劃樹立接近方法



6. 計劃의 內容

[計劃의 內容]

- 中期投資 指標 設定 : 地域經濟 指標, 財政 指標, 部門別 計劃 指標
- 中期 財政 展望 : 歲入 與 經常支出 推計, 投資 可用 財源 判斷
- 中期投資 計劃 樹立 : 投資 事業 優先 選定 與 財源 配分
- 不足財源 對策 講究 : 地方稅 擴充, 稅外 收入 增大(發掘)

[部門別 計劃]

部 門	主 要 計 劃
都 市 基 盤	<ul style="list-style-type: none"> ○ 都 市 計 劃 - 都 市 基 盤 構 造 設 定 ○ 道 路 交 通 計 劃 - 大 衆 交 通 水 準 向 上, 交 通 施 設 運 營, 道 路 網 整 備 ○ 治 水 下 水 計 劃 - 河 川 邊 整 備, 遊 水 池 管 理, 下 水 管 浚 深 與 改 良
生 活 環 境	<ul style="list-style-type: none"> ○ 住 宅 計 劃 - 住 宅 改 良, 都 市 景 觀 改 善, 住 居 環 境 改 善 ○ 清 掃 計 劃 - 分 離 收 去 制, 資 源 回 收, 再 活 用, 公 衆 便 所 擴 充 ○ 環 境 改 善 計 劃 - 公 害 防 止 對 策, 財 空 氣 保 全 ○ 公 園, 綠 地 計 劃 - 公 園 造 成, 綠 地 空 間 擴 充, 餘 暇 關 聯 施 設 ○ 防 護, 防 災 計 劃 - 民 防 衛 組 織 整 備, 裝 備 確 保, 消 防 對 策
社 會 福 祉	<ul style="list-style-type: none"> ○ 市 民 福 祉 計 劃 - 低 所 得 層 保 護, 障 碍 人 福 祉 ○ 家 庭 福 祉 計 劃 - 青 少 年, 兒 童 福 祉 對 策, 老 人 福 祉, 婦 女 福 祉 ○ 保 健 醫 療 計 劃 - 防 疫, 診 療 與 施 設 對 策, 家 族 計 劃 與 保 健 環 境
產 業 經 濟	<ul style="list-style-type: none"> ○ 流 通 近 代 化 - 流 通 施 設 現 代 化, 消 費 者 保 護, 商 去 來 秩 序 ○ 燃 料 現 代 化 - 에너지 節 約, 가스 供 給 ○ 中 小 企 業 支 援 - 中 小 企 業 育 成 對 策, 中 小 企 業 支 援 方 案
文 化, 藝 術, 體 育	<ul style="list-style-type: none"> ○ 文 化, 藝 術 計 劃 - 文 化 行 事 與 文 化 財 保 存, 文 藝 施 設 擴 充, 整 備 ○ 體 育 振 興 計 劃 - 體 育 施 設 擴 充, 生 活 體 育 生 活 化, 區 民 會 館 建 立
行 · 財 政 發 展	<ul style="list-style-type: none"> ○ 行 政 發 展 計 劃 - 行 政 組 織 整 備, 事 務 自 動 化, 行 政 州 비스 向 上 ○ 財 政 擴 充 計 劃 - 地 方 稅 擴 充, 稅 外 收 入 源 發 掘, 課 標 의 現 實 化

計劃의 前提 與件

1. 未來像 및 發展 目標

發展 目標

開發이 促進되는
都心 進入 關門

- 業務 機能 中心 地域
- 都心 再 開發 地域

- 快適한 生活 環境 造成
- 不良 住居 環境 改善 地區 開發
- 蘭芝島 埋立場 安定化 對策

與件 展望

行政

- 區自治 行政 強化
- 區民 參與 擴大
- 行政構造 · 事務改選

地域 經濟

- 商業 地域 擴大
- 開發 投資 擴大

社會 · 文化

- 地域 單位 生活圈 形成
- 趣味, 餘暇 活用 欲求 增大

發展 變化

道路, 交通

- 道路網 및 駐車空間 擴充
- 交通 施設 運營 · 整備
- 大衆 交通 水準 向上

住宅

- 不良 住宅 再開發
- 麻浦路 周邊 開發
- 住居 環境 改善 事業

環境, 下水

- 埋立場 事後 管理
- 公害 環境 改善

2. 社會 構造의 變化

- 自治制 定着에 따른 住民 欲求의 增大
 - 住民 便益 事業費의 增加
 - 地域間 均衡 發展 欲求로 財政 負擔 過重

- 福祉增進 및 生活 便益 施設에 대한 需要 增大
 - 生活 基本的 需要의 實質 向上 欲求 增大
 - 老人, 靑少年 福祉 對策 必要
 - 環境 汚染 防止 및 消費者 保護 對策 要求

- 地域 開發 및 產業 構造 變化의 加速化
 - 地域 利己主義의 副作用 最小化
 - 情報化 產業 發展이 重大한 課題

- 國際化, 開放化의 急速한 進展
 - 國民 意識의 先進化와 自身感 넘치는 國家觀

- 人口 의 老齡化 展望
 - 高齡人口 增加
 - 核家族化에 따른 福祉 對策

- 文民 時代 開幕 . 展開
 - 市民의 欲求水準 向上에 따른 行政能力 提高

財政運用方向 및 主要指標

1. 長期 財政 運用 課題

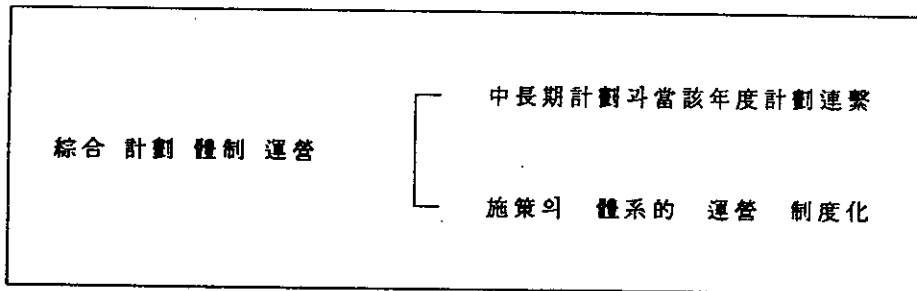
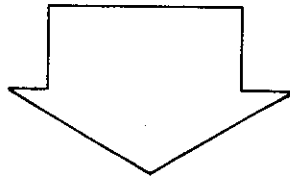
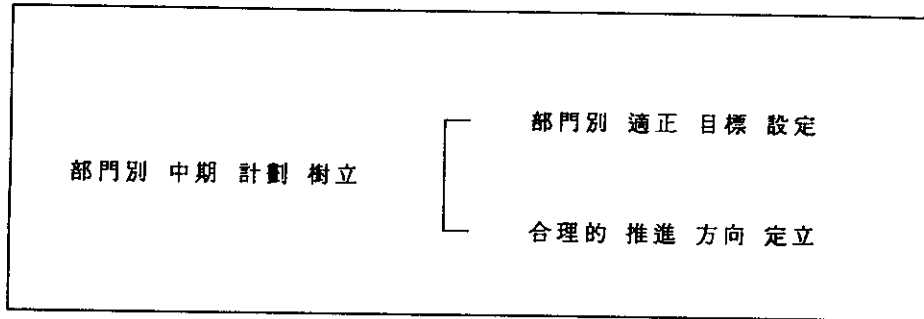
[財政 展望]

- 財政 收入 ----- 財源 調達의 限界
 - 不動產 景氣 沈滯로 區稅 伸張率 低下
 - 調整 交付金 財源의 減少로 依存 財源 減少 趨勢
 - 財產稅·綜合土地稅 等 固定的 區稅의 增加 趨勢
- 財政 支出 ----- 投資費 增加
 - 經常費·人件費等 固定 經費의 持續的 增加
 - 環境 對策·道路 投資費 等 既存 事業 投資費 急增
 - 施設物 老朽化에 따른 維持·管理費 增大
 - 低所得層 支援 高級 및 多元化

[運用 課題]

- 財政 自立을 위한 與件 造成
 - 合理的 稅源 發掘 - 課標의 現實化等 多角의 努力 講究
 - 稅外 收入 源 發掘 - 使用料·手數料等 稅外 收入 擴充
 - 經營 收益 事業 發掘 - 駐車場, 利用者·受益者 負擔原則 擴大
 - 補助金에 대한 適正 規模 確保
- 財政 運用 의 效率性 提高 ----- 어려운 財政 與件 勸案
 - 新經濟 創造와 經濟 活力의 回復을 위한 財政 運營
 - 投資事業의 妥當性·效率性 提高 - 財源展望, 效果, 必要性等 優先 順位
 - 衡平性과 福祉增進을 위한 投資擴大 - 消耗性·固定的 支出 需要 極小化
 - 豫算의 合理的 運用 - 財政 支出의 生産性 提高 및 浪費要因 除去
 - 市民의 삶의 水準 向上 및 行政의 質的 提高를 위한 財政 運營

2. 中期 財政 計劃 基本 運用 方向



- 計劃 財政 の 具現 ----- 中期 財政 計劃
- 投資 財源 の 配分 最適化 ----- 妥當性, 效果性 分析強化
- 財政 運用 の 效率性 提高 ----- 豫算 執行 指針
- 財政 運用 公開 制度 確立 ----- 住民輿論斗 專門家 意見 收斂

3. 主要基本指標

區 分		單 位	計 劃 指 標					備 考
			' 9 5	' 9 6	' 9 7	' 9 8	' 9 9	
全 國	人 口	千名	44,851	45,248	45,642	45,642	46,427	
	國民總生產 (經常 GNP)	兆원	325.5	364.3	405.8	450.5	500.1	
			4,189	4,849	5,616	6,480	7,452	
	經濟成長率	%	7.2	7.1	7.0	7.0	7.0	
	1人當G N P	\$	9,539	10,716	12,305	14,076	16,102	
	消費者物價	%	3.7	3.6	3.2	2.9	2.9	
서 울 市	常住 人口	千名	11,687	11,867	12,044	12,044	12,397	
	施設 人口	千名	14,609	14,834	15,055	15,055	15,496	
	行政 區域	㎢	605.4	605.4	605.4	605.4	605.4	
	都市計劃區域	㎢	708.4	708.4	708.4	708.4	708.4	
麻 浦 區	常住 人口	千名	419	420	421	423	424	
	施設 人口	千名	498	499	500	500	501	
	行政 區域	㎢	23.87	23.87	23.87	23.87	23.87	
	都市計劃區域	㎢	23.87	23.87	23.87	23.87	23.87	

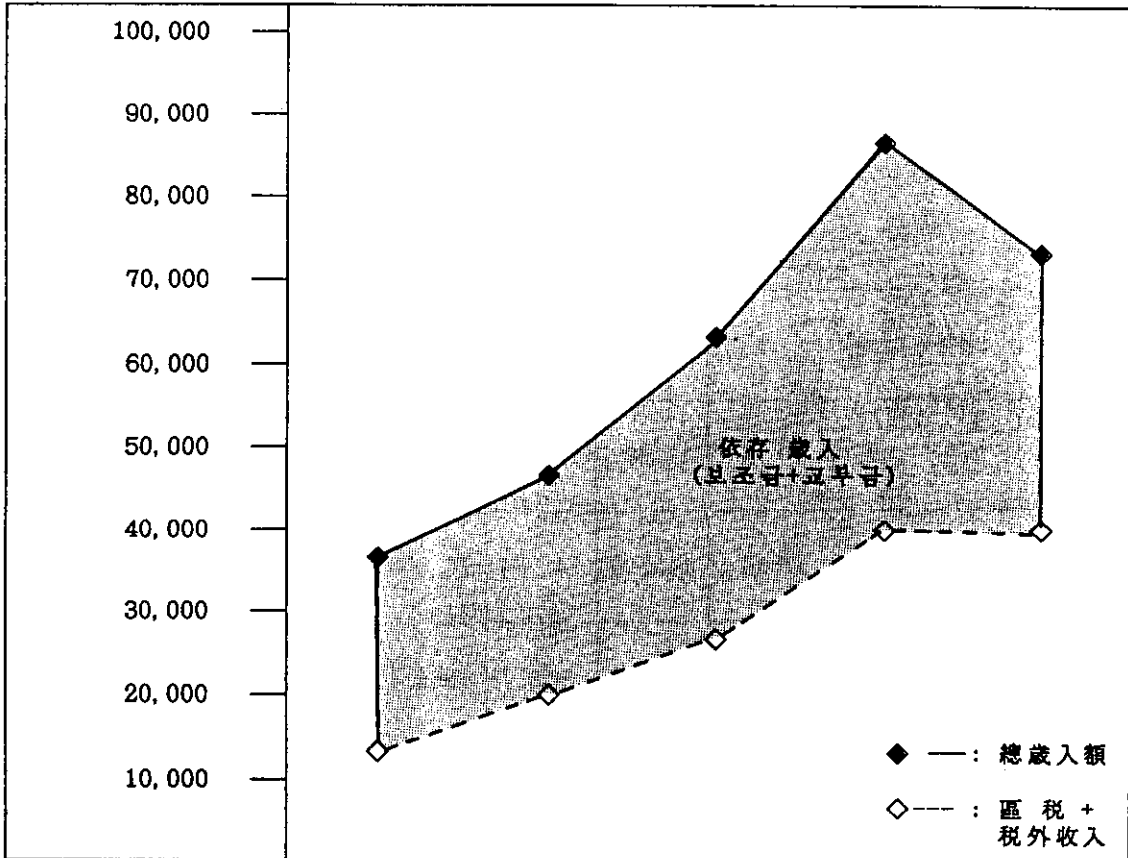
※ 자료 : '93서울특별시 재정계획 및 '93.6.17자 신경제 5개년 총량전망

財政 運用 計劃

1. 財政 收入 實績 分析 ('89 ~ '93)

1) 歲入實績 總括

(單位 : 百萬圓)



區 分	'89	'90	'91	'92	'93
稅 入 總 額	(329%) 37,301	(28%) 47,820	(37%) 65,730	(33%) 87,466	(<17%) 72,519
地 方 稅	(22%) 6,561	(28%) 8,379	(36%) 11,370	(27%) 14,384	(21%) 17,454
稅 外 收 入	(219%) 7,397	(53%) 11,351	(49%) 16,936	(59%) 26,732	(<16%) 22,367
其 他 收 入	(523%) 23,343	(20%) 28,090	(33%) 37,424	(24%) 46,350	(<29%) 32,698

※ (%)은 신장율임 ('89 신장율은 '88 기준)

2) 財源別 歳入実績 分析

가. 地方税

(單位 : 百萬 圓)

年度別		' 8 9	' 9 0	' 9 1	' 9 2	' 9 3	備 考
税目別							
計		(22%) 6,561	(28%) 8,379	(36%) 11,370	(27%) 14,384	(21%) 17,454	
財 産 税	小 計	(16%) 4,665	(38%) 6,445	(31%) 8,465	(30%) 10,974	(23%) 13,585	
	建 物 分	(15%) 2,467	(19%) 2,934	(13%) 3,314	(21%) 4,018	(16%) 4,657	
	土 地 分	(17%) 2,198	(60%) 3,511	(47%) 5,151	(33%) 6,956	(28%) 8,928	
免 許 税	小 計	(26%) 627	(18%) 737	(105%) 1,512	(18%) 1,786	(10%) 1,965	
	定 期 分	(18%) 401	(25%) 502	(131%) 1,161	(35%) 1,572	(7%) 1,681	
	隨 時 分	(42%) 226	(4%) 235	(49%) 351	(<139%) 214	(33%) 284	
事 業 所 税	小 計	(26%) 1,035	(9%) 1,130	(27%) 1,319	(17%) 1,518	(20%) 1,773	
	從 業 員	(25%) 925	(9%) 1,010	(27%) 1,193	(17%) 1,392	(20%) 1,665	
	財 産	(31%) 110	(9%) 120	(5%) 126	(0%) 126	(<14%) 108	
土地過多保有税		139				0	
過 年 度 收 入		(94%) 95	(<130%) 67	(10%) 74	(43%) 106	(24%) 131	

※ (%)은 신장율임 ('89 신장율은 '88 기준)

나. 稅外 收入

(單位 : 百萬圓)

區 分	'89	'90	'91	'92	'93	備考
	(70%)	(<1%)	(84%)	(21%)	(6%)	
合 計	3,706	3,701	6,827	8,266	8,773	
1. 經常的 收入	(78%)	(15%)	(26%)	(28%)	(27%)	
	2,985	3,435	4,342	5,572	7,092	
1) 財產貸貸 收入	33	14	11	15	17	
2) 使用料 收入	381	268	480	632	1,021	
3) 手數料 收入	1,360	1,825	2,367	2,549	2,421	
4) 利子 收入	307	90	90	503	577	
5) 徵收 交付金	904	1,238	1,394	1,873	3,056	
2. 臨時的 收入	(70%)	(<163%)	(834%)	(8%)	(<11%)	
	721	266	2,485	2,694	2,401	
1) 財產賣却 收入	510	208	701	800	1,006	
2) 雜 收 入	197	48	1,776	1,662	1,097	
3) 過年度 收入	14	10	8	232	298	

※ (%)은 신장율임 ('89 신장율은 '88 기준)

다. 年度別 移越金 規模

(單位：百萬圓)

區 分	'89	'90	'91	'92	'93	備考
		(207%)	(32%)	(83%)	(<26%)	
合 計	3,691	7,650	10,109	18,466	13,594	
		(26%)	(291%)	(58%)	(<6%)	
事 故 移 越 金	995	1,258	3,666	5,813	5,459	
		(237%)	(8%)	(96%)	(<41%)	
純 歲 計 剩 餘 金	2,696	6,392	6,443	12,653	7,415	

라. 其他 雜收入

(單位：百萬圓)

區 分	'89	'90	'91	'92	'93	備考
	(523%)	(20%)	(33%)	(24%)	(<29%)	
合 計	23,343	28,090	37,424	46,350	32,698	
	(34%)	(<40%)	(122%)	(<19%)	(<32%)	
補 助 金	4,160	2,481	5,515	4,464	3,035	
	(3325%)	(33%)	(25%)	(31%)	(<29%)	
調 整 交 付 金	19,183	25,609	31,909	41,886	29,663	

※ (%)은 신장율임 ('89 신장율은 '88 기준)

2. 財政 歲入 展望

1) 財政 與件 與 推計 展望

가. 與 件 ----- 區自體 財源 確保 限界

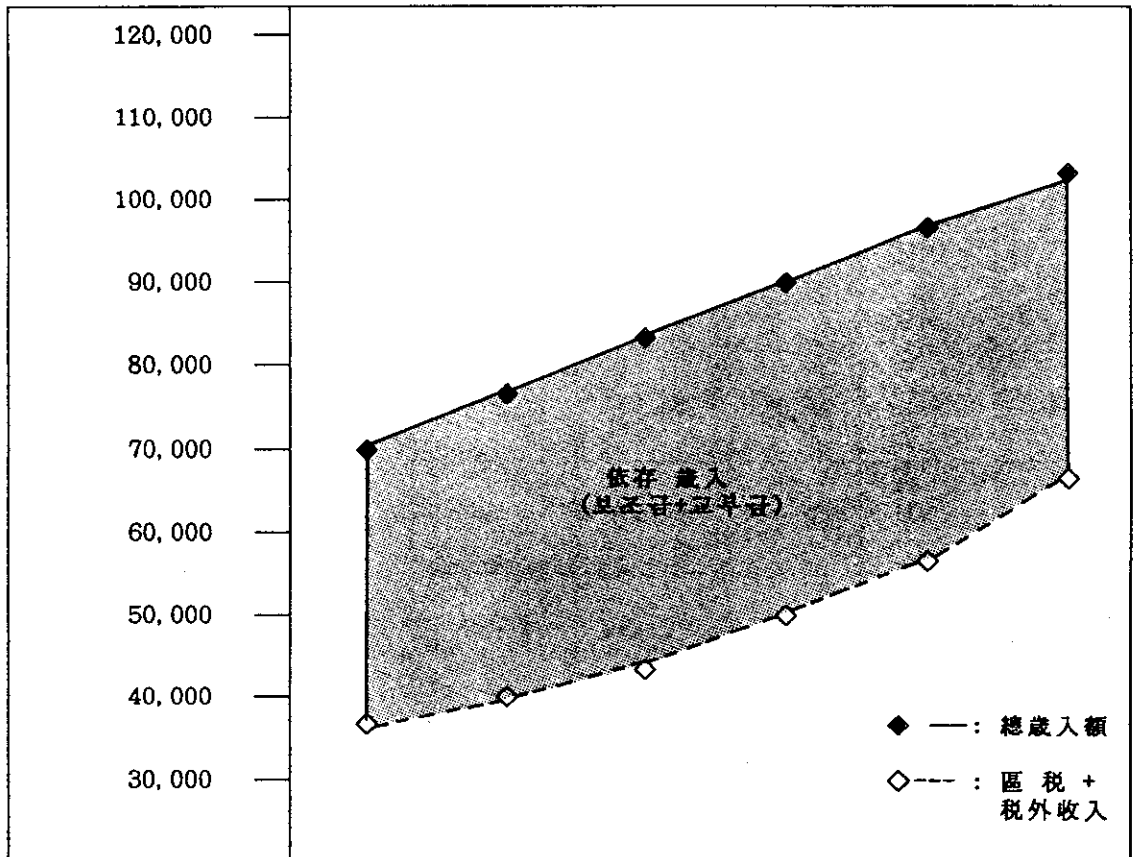
- . 依存 財源 (補助金, 交付金 等)의 比重 減少.
- . 課標의 現實化 및 車輛增加로 稅入增加 豫想 - 寄與度는 높지 不합
- . 稅外 收入 減少 (限界) — 減少率 7%

나. 推計 展望

- . 財 產 稅 — 平均 伸張率 : 14%
- . 綜合 土地稅 — 特殊 要因 : 課標 現實化 (公示 地價)
 [年 20.5% 水準 推定
- . 免 許 稅 — 平均 伸張率 : 9%
- . 事 業 所 稅 — 平均 伸張率 : 12%
- . 稅 外 收 入 — 7% 減少 (利子收入 및 土地開發負擔金)
- . 補 助 金 — 補助金 減少 (事業 自治區 로 移管)
- . 交 付 金 — 市 財政 計劃에 依한 平均 伸張率

2) 推計 計劃 -- 總括表

(單位：百萬圓)



區 分	'94	'95	'96	'97	'98	'99
稅 入 總 額	72,537	79,096	85,025	90,183	96,260	103,842
地 方 稅	19,511	22,809	26,898	31,924	38,043	45,092
稅 外 收 入	19,914	18,527	19,373	20,862	20,820	21,642
其 他 收 入 (依 存 歳 入)	33,112	37,760	38,754	37,397	37,397	37,108

3) 財源別 推計 計劃

가. 稅目別 推計 --- 財源別 構成

(單位 : 百萬圓)

區 分	'9 4	'9 5	'9 6	'9 7	'9 8	'9 9
合 計	72,537	79,096	85,025	90,183	96,260	103,842
區 稅	19,511	22,809	26,898	31,924	38,043	45,092
財 產 稅	5,042	5,772	6,723	7,966	9,439	11,041
免 許 稅	2,271	2,472	2,818	3,213	3,662	4,174
專 業 所 稅	2,026	2,268	2,540	2,844	3,185	3,567
綜 合 土 地 稅	9,967	12,040	14,496	17,498	21,251	25,676
過 年 度 收 入	205	257	321	403	506	634
稅 外 收 入	19,914	18,527	19,373	20,862	20,820	21,642
補 助 金	3,121	3,121	3,121	3,121	3,121	3,121
調 整 交 付 金	29,991	34,639	35,633	34,276	34,276	33,987

나. 稅外 收入 推計

(單位：百萬圓)

區分	年度別	'94	'95	'96	'97	'98	'99
合 計		19,914	18,527	19,373	20,862	20,820	21,642
1. 經常的 收入		7,753	7,868	8,328	8,818	9,340	9,897
1) 財產 質貸 收入		9	11	13	16	19	23
2) 使用料 收入		1,054	1,149	1,255	1,368	1,493	1,628
· 道 路		937	1,023	1,117	1,219	1,331	1,453
· 河 川		111	120	131	142	154	167
· 公 園		6	6	7	7	8	8
· 其 他							
3) 手 數 料 收入		2,568	2,766	2,983	3,215	3,463	3,735
· 保 健 所		156	167	178	189	201	214
· 證 紙		520	571	594	617	641	666
· 污物收去手數料		1,862	2,028	2,211	2,409	2,621	2,855
· 其 他							
4) 利 子 收 入		810	537	578	623	669	712
5) 徵 收 交 付 金		3,312	3,405	3,499	3,596	3,696	3,799
2. 臨時的 收入		12,161	10,659	11,045	12,044	11,480	11,745
1) 財產 賣却 收入		635	709	791	883	985	1,098
2) 移 越 金		8,456	8,456	8,456	8,456	8,456	8,456
3) 負 擔 金		1,650	0	200	1,000	200	200
4) 雜 收 入		1,265	1,324	1,391	1,464	1,535	1,621
· 不用品 賣却		2	2	2	2	2	2
· 辨 價 金		252	289	332	382	438	503
· 違 約 金		-	-	-	-	-	-
· 過 怠 料		903	924	947	970	984	1,005
· 滯納 處分費		18	19	20	20	21	21
· 其 他		90	90	90	90	90	90
5) 過 年 度 收 入		155	170	207	241	304	370
· 河 川 使用料		25	28	31	34	39	44
· 其 他 使用料		48	61	87	108	155	208
· 手 數 料		15	18	21	26	31	36
· 其 他 收 入		67	63	68	37	79	82

3. 財政支出計劃

1) 支出 實績 ('89 ~ 3)

ア. 支出 總括

(單位：百萬圓)

區 分	'89	'90	'91	'92	'93	備考
合 計	36,599	47,820	65,730	87,466	72,519	
1) 基本的 經費	19,080	23,577	30,173	35,935	38,369	
2) 福祉及經常事業費	3,246	6,939	7,701	18,437	11,099	
3) 支 援 諸 費	318	411	485	405	118	
4) 負 債 原 理 金	-	-	-	-	-	
5) 投 資 的 經 費	9,696	16,373	26,672	32,095	22,148	
6) 豫 備 費	4,259	520	699	594	785	

※ 交付金 實績

(單位：百萬圓)

區 分	'89	'90	'91	'92	'93	備考
合 計	20,087	26,847	33,303	43,759	32,719	
調 整 交 付 金	19,183	25,609	31,909	41,886	29,663	
徵 收 交 付 金	904	1,238	1,394	1,873	3,056	

4. 内譯別 支出實績 分析

○ 基本的經費 支出 實績

(單位：百萬圓)

區 分	'89	'90	'91	'92	'93	備 考
合 計	19,080	23,577	30,173	35,935	38,369	
1. 人 件 費	11,593	15,193	20,074	23,204	25,336	
1) 基 本 給	5,543	6,875	8,869	10,469	11,248	
2) 手 當	2,072	3,345	5,407	5,886	6,408	
3) 非 正 規 職 報 酬	3,978	4,973	5,798	6,849	7,680	
2. 基 本 經 常 費	7,487	8,384	10,099	12,731	13,033	
1) 一 般 運 營 費	3,999	5,136	5,687	7,203	6,786	
2) 旅 費	40	86	112	124	880	
3) 特 殊 活 動 費	213	413	483	795	457	
4) 業 務 推 進 費	377	872	886	1,011	918	
5) 福 利 厚 生 費	1,590	1,850	2,872	3,470	3,887	
6) 賠 償 金		8	13	35	24	
7) 返 還 金	6	9	6	3	81	
8) 其 他	1,262					

○ 福祉 및 經常事業費 支出 實績

(單位 : 百萬圓)

區 分	'89	'90	'91	'92	'93	備 考
合 計	3,246	6,939	7,701	18,437	11,099	
1. 社會保障的 經費	2,637	4,130	5,798	15,088	10,188	
1) 補 償 金	1,302	3,258	4,033	11,985	5,985	
2) 出 捐 金		34	108	73	249	
3) 民 間 移 轉	1,335	838	1,657	3,030	3,954	
2. 經 常 事 業 費	609	2,809	1,903	3,349	911	
1) 研 究 開 發 費			310	102	75	
2) 資 產 取 得 費	609	2,809	1,593	3,247	836	

○ 支援 諸費 支出 實績

(單位 : 百萬圓)

區 分	'89	'90	'91	'92	'93	備 考
合 計	318	411	485	405	118	
1. 教 育 費 支 援	229	289	367	263	0	
2. 特 別 會 計 轉 出 金	89	112	118	118	118	
3. 出 資 金		10				
4. 其 他				24		

○ 負債元利金支出實績

(單位：百萬圓)

區分	'89	'90	'91	'92	'93	備考
合計						
1. 利子						
2. 借入. 豫受金償還						

○ 投資的經費支出實績

(單位：百萬圓)

區分	'89	'90	'91	'92	'93	備考
合計	9,696	16,373	26,672	32,095	22,148	
1. 基本調査設計費						
2. 實施設計費						
3. 土地買入費	892	1,480	1,516	4,689	2,788	
4. 施設費	8,694	14,605	24,805	26,172	17,813	
5. 監理費						
6. 施設附帶費	48	100	179	208	152	
7. 借款物資用役費						
8. 建設家計費						
9. 無形固定資産						
10. 自治團體資本移轉	62	188	172	1,026	1,395	
11. 企業會計等 資本轉出金						

○ 豫備費支出實績

(單位：百萬圓)

區分	'89	'90	'91	'92	'93	備考
豫備費	4,259	520	699	594	785	

2) 支出 展望 ('94~'99)

ナ. 支出 展望 總括

(單位 : 百萬圓)

區 分	'94	'95	'96	'97	'98	'99	備 考
合 計	72,537	79,096	85,025	90,183	96,260	103,842	
1) 基本的 經費	41,119	43,787	45,887	48,089	50,404	52,831	
2) 福祉吳經常事業費	11,039	11,592	12,171	12,379	13,417	14,088	
3) 支 援 諸 費	1,266	1,330	1,395	1,466	1,540	1,616	
4) 負 債 元 利 金							
5) 投 資 的 經 費	18,433	21,653	24,785	27,407	30,015	34,379	
6) 豫 備 費	680	734	787	842	884	928	

※ 交付金 計劃

(單位 : 百萬圓)

區 分	'95	'96	'97	'98	'99	備 考
合 計	37,951	39,038	37,775	37,872	37,786	
調 整 交 付 金	34,639	35,633	34,276	34,276	33,987	
徵 收 交 付 金	3,312	3,405	3,499	3,596	3,799	

나. 內譯別 支出展望 分析

[推 定 根 據]

┌ 人件費 : 前年 對備 每年 6% 增加 計上

└ 其 他 : 消費者 物價 上昇率 5% 適用

※ 資料 : "新經濟 5個年" 總量 指標展望 · 物價上昇率 適用

○ 基本的 經費 支出展望

(單位 : 百萬圓)

區 分	'94	'95	'96	'97	'98	'99	備 考
合 計	41,119	43,787	45,887	48,089	50,404	52,831	
1. 人 件 費	27,248	28,971	30,330	31,755	33,251	34,822	
. 基 本 金	14,829	15,867	16,661	17,493	18,368	19,286	
. 手 當	4,793	4,944	5,101	5,266	5,437	5,617	
. 非正規職 報酬	7,626	8,160	8,568	8,996	9,446	9,919	
2. 基本 經常費	13,871	14,816	15,557	16,334	17,153	18,009	
. 一般 運營費	7,119	7,476	7,851	8,241	8,657	9,087	
. 旅 費	1,085	1,140	1,197	1,257	1,319	1,385	
. 特殊 活動費	385	654	687	721	757	795	
. 業務 推進費	843	885	929	976	1,025	1,076	
. 福祉 厚生費	4,415	4,636	4,867	5,111	5,366	5,635	
. 賠 償 金	24	25	26	28	29	31	

○ 福祉 및 經常事業費 支出 展望

(單位 : 百萬圓)

區 分	'94	'95	'96	'97	'98	'99	備考
合 計	11,039	11,592	12,171	12,779	13,417	14,088	
1. 社會保障的 經費	9,385	9,855	10,347	10,864	11,407	11,977	
- 補 償 金	6,107	6,413	6,733	7,070	7,423	7,794	
- 出 捐 金	208	218	229	240	252	265	
- 民 間 移 轉	3,070	3,224	3,385	3,554	3,732	3,918	
2. 經 常 事 業 費	1,654	1,737	1,824	1,915	2,010	2,111	
- 研 究 開 發 費	594	624	655	688	722	758	
- 資 產 取 得 費	1,060	1,113	1,169	1,227	1,288	1,353	

○ 支援諸費 支出 展望

(單位 : 百萬圓)

區 分	'94	'95	'96	'97	'98	'99	備考
合 計	1,266	1,330	1,395	1,466	1,540	1,616	
1. 教 育 費 支 援							
2. 特 別 會 計 轉 出 金	666	699	734	771	810	850	
3. 融 資 金	550	578	606	637	669	702	
4. 轉 出 金	50	53	55	58	61	64	

○ 負債原理金 支出 展望

(單位：百萬圓)

區 分	'94	'95	'96	'97	'98	'99	備考
合 計							
1. 利 子							
2. 借入. 豫受金償還							

○ 投資的經費 支出 展望

(單位：百萬圓)

區 分	'94	'95	'96	'97	'98	'99	備考
合 計	18,433	21,653	24,785	27,407	30,015	34,379	
1. 基本調査 設計費		117					
2. 實施 設計費		188					
3. 土地 買入費	2,756	5,935	8,157	12,933	15,102	15,615	
4. 施 設 費	14,206	13,972	14,990	12,609	12,836	16,362	
5. 監 理 費		80	84				
6. 施設 附帶費	106	79	80	99	100	100	
7. 借款物資用役貸							
8. 建設 家計費							
9. 無形 固定 資産							
10. 自治團體資本移轉	1,365	1,282	1,474	1,766	1,977	2,302	
11. 企業會計等 資本轉出金							

○ 豫備費 支出 展望

(單位：百萬圓)

區 分	'94	'95	'96	'97	'98	'99	備考
豫 備 費	680	734	787	842	884	928	

4. 部門別, 機能別 投資財源 配分

1). 政策方向

基本方向

- | | | |
|---------------|-------|--------------|
| ○ 上位計劃 積極受容 | ————— | 目標設定의 基準 |
| ○ 區民宿願 및 約束事業 | ————— | 信賴行政 確保 |
| ○ 量 的 擴 大 | ————— | 質的 管理, 水準 向上 |
| ○ 基盤施設 中心 | ————— | 區民福祉와 環境改善擴充 |

投資方向

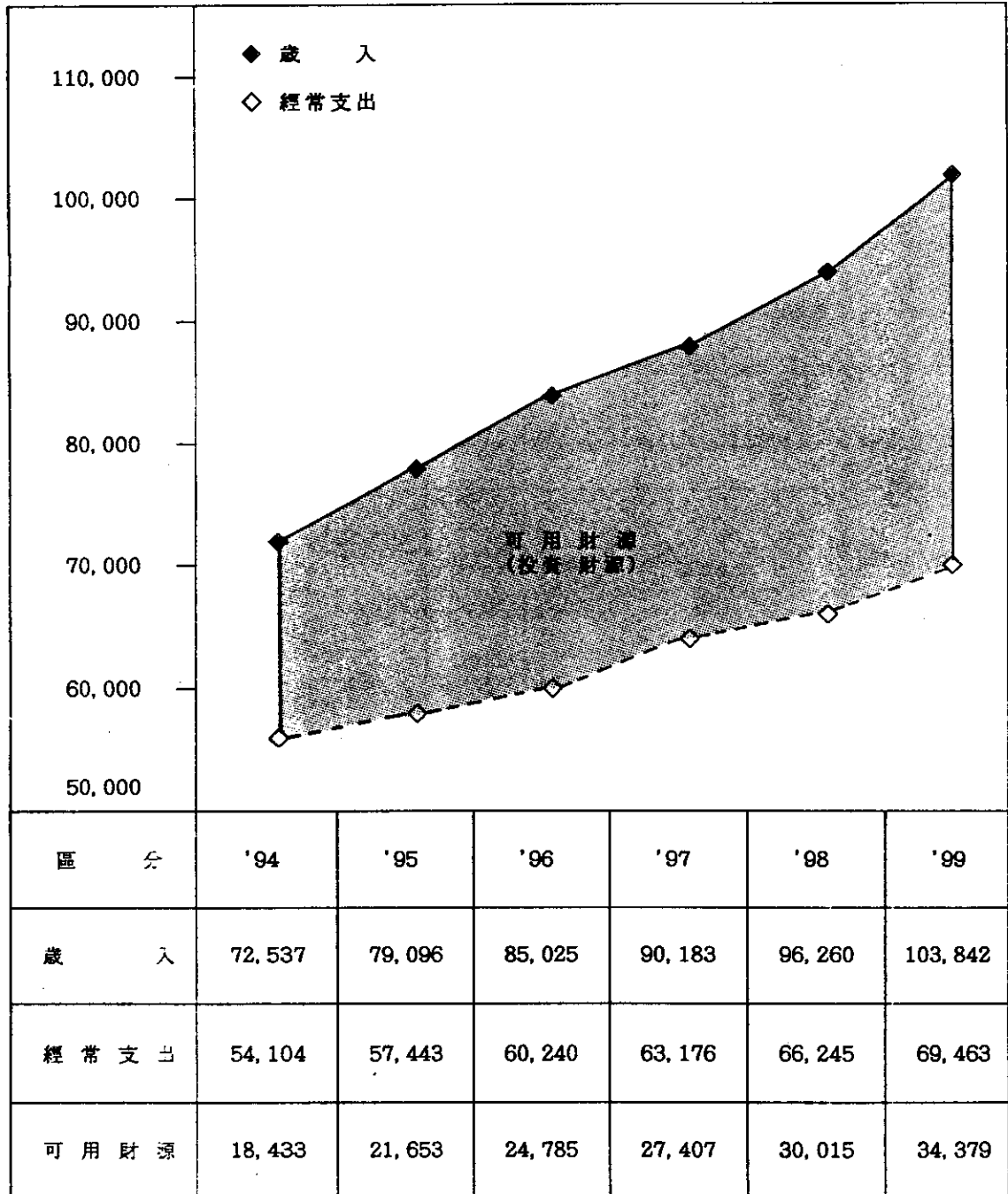
- 目標 및 事業 推進 方向에 따라 財源 配分을 體系的으로 檢討
- 部門別, 機能別 適正 投資 規模를 綜合的으로 決定
- 部門別, 目標間 投資의 連繫性 確保
- 投資 事業의 妥當性 및 效率性을 提高하여 生産性 圖模

2). 財源配分 原則

- | | | |
|----------------|-------|-------------------|
| ○ 主要推進事業 優先 配分 | ————— | 道路部門, 福祉部門 投資 擴大 |
| ○ 與件 考慮 部門別 調整 | ————— | 餘裕 財源 行政 發展 部門 支援 |

3). 投資可用財源規模

(單位:百萬 円)



4) 投資的經費配分計劃

가. 部門別 投資適正費 要求額— 事業部署

(單位:百萬元)

區分	計	'94	'95	'96	'97	'98	'99	構成率
合計	191,292	31,774	40,326	37,063	25,614	30,497	26,122	100
道路, 交通	87,559	14,983	17,245	15,082	11,100	14,797	14,352	42.8
治水, 下水	13,227	3,183	2,196	1,898	2,060	1,835	2,055	5.4
清掃, 環境	10,245	1,287	1,311	1,505	1,797	2,010	2,335	3.3
公園, 綠地	11,020	720	720	1,730	2,350	2,400	3,100	1.8
保健, 社會	23,593	6,436	5,209	3,478	2,701	2,787	2,982	13.0
文化, 體育	620	100	100	105	105	105	105	0.2
都整, 防護	900	135	156	166	171	183	193	0.3
一般行政, 其他	44,128	4,930	13,389	13,099	5,330	6,380	1,000	33.2

4. 部門別 投資の經費 配分 計劃

(單位：百萬圓)

區分	計	'94	'95	'96	'97	'98	'99	構成率 (%)
合計	156,672	18,433	21,653	24,785	27,407	30,015	34,379	100
道路, 交通	62,963	7,400	7,457	9,935	11,876	11,180	15,115	34.4
治水, 下水	13,023	2,979	2,196	1,898	2,060	1,835	2,055	10.1
清掃, 環境	10,238	1,287	1,312	1,504	1,796	2,007	2,332	6.1
公園, 綠地	4,037	262	500	645	770	860	1,000	2.3
保健, 社會	22,612	3,520	3,582	3,761	3,846	3,912	3,991	16.5
文化, 體育	260	30	41	43	45	48	53	0.2
都整, 防護	945	119	130	136	164	183	213	0.6
一般行政, 其他	42,594	2,836	6,435	6,863	6,850	9,990	9,620	29.8

(1) 道路・交通部門

〔事業推進方向〕

○ 地域均衡開發事業優先投資

- ・ 事業成果 및 展望이 不透明한 新規事業 보다 既存 繼續事業 優先 施行
- ・ 豫算 相談 窓口, 班常會 建議 事項 等 約束 事業 反映
- ・ 地域間 均衡 發展을 爲한 事業 施行

○ 交通滯增解消

- ・ 幹線 道路 連結 道路網 形成
- ・ 部分 開設 道路 優先 投資
- ・ 裏面 道路 開設・整備 道路 機能 效率性 増大

〔計劃指標〕

區分	單位	'95	'96	'97	'98	'99
道路延長	km	375.3	376.8	378.3	379.8	381.3
道路率	%	17.96	18.26	18.56	18.86	18.96
鋪裝率	%	99.01	99.04	99.07	99.10	99.12
街路燈	燈	3,225	3,275	3,325	3,375	3,425
保安燈	燈	11,690	11,890	12,090	12,090	12,490

○ 年度別 道路.交通 投資の經費 要求額 - 事業 主管部署(案)

(單位:百萬圓)

區 分	'94	'95	'96	'97	'98	'99
合 計	14,983	17,245	15,082	11,100	14,797	14,352
道 路 開 設	11,248	12,566	10,600	6,613	10,625	9,914
道 路 整 備	993	1,614	1,617	1,652	1,337	1,603
街 路 燈 改 良	142	415	215	185	185	185
保 安 燈 改 良	150	200	200	200	200	200
保 安 燈 新 設	200	200	200	200	200	200
小規模 福祉 事業	1,500	1,500	1,500	1,500	1,500	1,500
道 路 施 設 物 管 理	450	450	450	450	450	450
道 路 小 破 補 修 事 業	300	300	300	300	300	300

○ 道路. 交通部分 投資的經費 配分

(單位:百萬圓)

區 分	'94	'95	'96	'97	'98	'99	構成率 (%)
合 計	7,400	7,457	9,935	11,876	11,180	15,115	100
道 路 開 設	4,889	5,462	8,040	9,916	9,115	12,868	73.2
道 路 整 備	644	850	850	895	1,000	1,162	11.4
街 路 燈 改 良	131	300	200	200	200	200	4.0
保 安 燈 改 良	107	110	110	110	110	110	1.5
保 安 燈 新 設	104	105	105	105	105	105	1.4
小規模 福祉事業	961						
道路施設物 管理	389	400	400	400	400	400	5.4
道路 小破 補修 事 業	150	200	200	200	200	200	2.7
道路 整備 管理 (施設 附帶費)	25	30	30	50	50	70	0.4

(道路開設) 部門 投資 事業 内譯

(單位: 百萬圓)

事業名	概要	事業費	投資計劃					2000 以後	
			既投資	'95	'96	'97	'98		'99
계		90,628	8,514	5462	8040	9916	9115	12868	36713
성산2동200 앞 보행 교량건설	B= 6m L= 54m	250		250					
염리동24~ 30 잔여토지보상	1필지128㎡ (대용6~12)	250		250					
성산2교 확장 안전진단및실시 설계 용역	B= 30m L= 60m	60		60					
신수동380 ~ 현 석동145 간 도로개설공사	B= 15m L= 130m A= 19.5②	5,800	3,840	500	500	960			
용강동114-20 ~ 114-23도로개설	B= 6m L= 45m	110		110					
염리동45번지~ 128번지 간 도로개설공사	B= 6m L= 240m A= 19.2②	2,400	900	500	1000				
염리동10 ~ 149 번지간도로개설	B= 6m L= 25m	25	15	10					
신정73~현석동 170번지 간 도로개설공사	B= 6m L= 200m A= 12.0②	1,050	850	200					
성산동160번지~ 165번지 간 도로개설공사	B= 6m L= 165m A= 9.9②	350	200	150					
도화동344번지~ 336번지 간 도로개설공사	B= 6m L= 306m A= 18.3②	1,207	357	500	350				
망원394번지간 도로개설공사	B= 6m L= 138m A= 8.3②	90	40	50					
창전동12번지~ 131번지 간 도로개설공사	B= 10m L= 270m A= 27.0②	1,500		500	500	500			
창전동28번지 ~ 11번지 간 도로개설공사	B= 6m L= 100m A= 6.0②	300		200	100				

(道路開設) 部門 投資 事業 內譯

(單位: 百萬圓)

事業名	概要	事業費	投資計劃					2000 以後	
			既投資	'95	'96	'97	'98		'99
망원동413번지~ 57번지 간 도로개설공사	B= 6m L= 500m A= 30.0@	2,030	400	100			1000	530	
상암동669번지~ 624번지 간 도로개설공사	B= 6m L= 230m A= 13.8@	320		230	90				
하수동42번지~ 상수동245 간 도로개설공사	B= 6~8m L= 350m A= 28.0@	1,700		100	500	1100			
중 등79번지 ~ 54번지 간 도로개설공사	B= 8m L= 110m A= 8.8@	190		100	90				
합정동450의9 ~ 459의3 간 도로개설공사	B= m L= m A= . @	40		40					
창전동331번지~ 신정동126 간 도로개설공사	B= 6m L= 190m A= 11.4@	1,340	600	300	440				
서교345-창전2 구한전철도부지 도로개설공사	B= 15~25m L= 850m A= 170 @	25,500	200	945	1390	1770	2000	2355	16840
하수144서교358 구한전철도부지 도로개설공사	B= 15~25m L= 715m A= 117 @	3,400	127	200	500	573	1000		1000
신수동316번지~ 255번지 간 도로개설공사	B= 6m L= 120m A= 7.2@	1,062	445	167	450				
공덕동16번지 ~ 21번지 간 도로개설공사	B= 6m L= 120m A= 7.2@	970			300	670			
신수동91번지 ~ 88번지 간 도로개설공사	B= 15m L= 350m A= 52.5@	540			240	300			
염리동14번지 ~ 아현638번지 간 도로개설공사	B= 8m L= 170m A= 13.6@	570			470	100			

(道路開設) 部門投資事業内詳

(單位: 百萬圓)

事業名	概要	事業費	投資計劃					2000	
			既投資	'95	'96	'97	'98	'99	以後
아현동625번지~ 623번지 간 도로개설공사	B= 6m L= 110m A= 6.6㉔	200			100	100			
공덕동12번지~ 107번지 간 도로개설공사	B= 6m L= 85m A= 5.2㉔	870			200	670			
도화동200번지 도로개설공사	B= 4m L= 90m A= 3.6㉔	100			70	30			
염리동27번지~ 64번지 간 도로개설공사	B= 6m L= 300m A= 45 ㉔	2,040			100	30			1910
아현동380번지~ 383번지 간 도로개설공사	B= 6m L= 25m A= 1.5㉔	310			250	60			
상수동135번지~ 245번지 간 도로개설공사	B= 6m L= 170m A= 10.2㉔	780			400	380			
공덕동116번지~ 105번지 간 도로개설공사	B= 12m L= 110m A= 13.2㉔	2,350				1200	1150		
아현동342번지~ 염리동14번지간 도로개설공사	B= 8m L= 450m A= 36 ㉔	1,280				600	680		
노고산107번지~ 신수동81번지간 도로개설공사	B= 8m L= 120m A= 9.6㉔	450				350	100		
신수동325번지~ 395번지 간 도로개설공사	B= 6m L= 260m A= 20.8㉔	1,040				300	740		
대흥동50번지~ 140번지 간 도로개설공사	B= 8m L= 180m A= 14.4㉔	1,800				223	757	820	
공덕동222번지~ 378번지 간 도로개설공사	B= 6m L= 160m A= 9.6㉔	1,160					300	580	280

(道路開設) 部門 投資 事業 内 課

(單位: 百萬 圓)

事業名	概要	事業費	投資計劃					2000 以後	
			既投資	'95	'96	'97	'98		'99
성산동274번지~ 175번지 간 도로개설공사	B= 6m L= 50m A= 3 @	295					275	20	
망원동401의4 ~ 34번지 간 도로개설공사	B= 6m L= 188m A= 11.3@	115					45	70	
대흥20번지일대 도로개설공사	B= 6m L= 91m A= 5.5@	90					40	50	
공덕동208번지~ 156번지 간 도로개설공사	B= 6m L= 170m A= 10.2@	1,397					300	500	597
도화동20번지 ~ 262번지 간 도로개설공사	B= 6m L= 59m A= 3.5@	570					520	50	
중동41번지 ~ 38번지 간 도로개설공사	B= 6-8m L= 130m A= 8.8@	980					208	772	
염리동60번지 ~ 102번지 간 도로개설공사	B= 6-8 m L= 210m A= 14.7@	970						970	
용강동111번지~ 26번지 간 도로개설공사	B= 8m L= 230m A= 18.4@	2,800						1500	1300
아현동380번지~ 405번지 간 도로개설공사	B= 6m L= 300m A= 185@	2,272						1009	1263
성산동산4번지~ 200번지 간 도로개설공사	B= 6m L= 100m A= 6@	547						300	247
신수동100번지~ 91번지 간 도로개설공사	B= 15m L= 200m A= 30@	2,537						500	2037
신수동81번지 ~ 112번지 간 도로개설공사	B= 15m L= 300m A= 45@	4,700						200	4500

(道路開設) 部門 投資 事業 内 譯

(單位: 百萬 圓)

事業名	概要	事業費	投資計劃					2000 以後	
			既投資	'95	'96	'97	'98		'99
대흥동38번지 ~ 34번지 간 도로개설공사	B= 6m L= 120m A= 7.2 ㉔	600						500	100
노고산19번지 ~ 12번지 간 도로개설공사	B= 6m L= 142m A= 8.5 ㉔	210						100	110
아현동640번지 ~ 648번지 간 도로개설공사	B= 6m L= 200m A= 12 ㉔	500						100	400
상수동58번지 ~ 292번지 간 도로개설공사	B= 6m L= 170m A= 10.2 ㉔	1,183						500	683
도화동196번지 도로개설공사	B= 4m L= 90m A= . ㉔	105						35	70
상수동19번지 ~ 하중동87번지 간 도로개설공사	B= 6m L= 140m A= 8.4 ㉔	562						200	362
구수동68번지 ~ 신경동88번지 간 도로개설공사	B= 6 m L= 180m A= 10.8 ㉔	1,117	540					477	100
염리동14번지 도로개설공사	B= 8m L= 33 m A= 2.6 ㉔	50						20	30
아현동572번지 도로개설공사	B= 6m L= 28m A= 1.7 ㉔	75						60	15
아현동628번지 도로개설공사	B= 6m L= 207m A= 6.4 ㉔	90						50	40
공덕동200번지 ~ 369번지 간 도로개설공사	B= 4 m L= 150m A= 6 ㉔	390						100	290
아현동415번지 ~ 공덕104번지 간 도로개설공사	B= 6m L= 150m A= 9.0 ㉔	669						200	469

(道路整備) 部門 投資事業 内譯

(單位: 百萬元)

事業名	概要	事業費	投資計劃						2000 以後
			既投資	'95	'96	'97	'98	'99	
계		8,207	782	850	850	895	1000	1162	2668
마포로 보도정비 공사	B = 3.5 M L = 2,580 M	550	100	450					
서강로 보도정비 공사	B = 4 M L = 1,780M	400	100	150	150				
와우산길 보도정비공사	B = 2.5~3M L = 2,900M	450	200	250					
아현3동662~616간 보도정비공사	B = 8 M L = 200 M	72			72				
도화동201~183간 보도정비공사	B = 8-10 M L = 500 M	135			135				
성산로 보도정비 공사	B = 3 M L = 1,500 M	210			210				
성산2동354-6~94 보도정비공사	B = 6-10 M L = 750 M	150			150				
서교동346~344간 보도정비공사	B = 6-8 M L = 330 M	57			57				
아현2동345~327간 보도정비공사	B = 8 M L = 300 M	60			60				
용강동117~130간 보도정비공사	B = 18 M L = 300 M	108			16	92			
백범로 보도정비 공사	B = 3.5 M L = 1,000 M	160				160			
만리제길 보도정비공사	B = 4 M L = 2,400M	432				21	411		
창전로 보도정비공사	B = 2~3.5M L = 2,280 M	260				260			
양화로 보도정비공사	B = 8 M L = 430 M	594	232			362			
잔다리길 보도정비공사	B = 3~4 M L = 2,300M	360						360	
아현2동656~374간 보도정비공사	B = 8 M L = 700 M	140						140	

(道路整備) 部門 投資事業 内譯

(單位 : 百萬元)

事業名	概要	事業費	投資計劃					2000 以後	
			既投資	'95	'96	'97	'98		'99
동교로 보도정비공사	B = 2-3.5M L = 7,050 M	799					229	300	270
대흥로 보도정비공사	B = 3.5 M L = 3,780 M	510	150				360		
도화동16~33간 보도정비공사	B = 18 M L = 600 M	250						250	
신수동445~63간 보도정비공사	B = 12 M L = 600 M	180						112	68
연남동361~567간 보도정비공사	B = 10 M L = 1,000 M	290							290
망원동469~423간 보도정비공사	B = 10 M L = 600 M	150							150
창전동5 ~ 6의95 간 보도정비공사	B = 10 M L = 600 M	150							150
염리동148~27간 보도정비공사	B = 15 M L = 600 M	225							225
합정로 보도정비 공사	B = 3 M L = 3,400 M	400							400
성산2동157~373간 보도정비공사	B = 15 M L = 600 M	225							225
망원동462~218간 보도정비공사	B = 10 M L = 700 M	175							175
서교동331~337간 보도정비공사	B = 15 M L = 400 M	150							150
신수동349~271간 보도정비공사	B = 15 M L = 200 M	75							75
염리동161~도화동 17간 보도정비공사	B = 20 M L = 400 M	200							200
공덕동105일대 보도정비공사	B = 6 M L = 720 M	108							108
아현1동424~605 보도정비공사	B = 8 M L = 550 M	110							110
연희로 보도정비공사	B = 4 M L = 450 M	72							72

(街路, 保安燈 其他) 部門 投資 事業

(單位 : 百萬圓)

事業名	概要	事業費	投資計劃					2000 以後	
			既投資	'95	'96	'97	'98		'99
계		7,272	1,867	2062	2062	2062	2062	2062	
보안등신설공사	NA50W 2,000등	629	104	105	105	105	105	105	
보안등개량공사	노후스위치 합 개량 10,000개	657	107	110	110	110	110	110	
가로등개량공사		1,231	131	300	200	200	200	200	
소규모복지사업	구·등 복지비	961	961						
도로시설물관리		2,389	389	400	400	400	400	400	
도로소파보수사		1,150	150	200	200	200	200	200	
도로 정비, 관리	시설부대비	255	25	30	30	50	50	70	

(2) 治水, 下水 部門

[事業推進 方向]

- 排水 施設 完備 : 低地帶 水防 施設 優先
 - ・ 不良老朽 下水管 改良 및 浚渫等 施設物 整備
- 遊水池 整備
 - ・ 水門 및 堤防 施設
 - ・ 老朽 施設物 交替 및 整備
 - ・ 遊水池 土砂 浚渫 및 水路 整備
- 水害 事前 對備
 - ・ 水防 資材 確保 및 内水 浸水 地域 施設 投資 優先
 - ・ 主要 施設物 安全 診斷 및 事故 要因 整備

[計劃 指標]

區 分	單 位	'95	'96	'97	'98	'99
水 門	個所	19 개소 40 문	19 개소 42 문	19 개소 42 문	19 개소 42 문	19 개소 42 문
펌 프 能 力	m ³ /分	9,694	9,694	9,694	9,694	9,694
遊水池 面積	m ²	136,500	136,500	136,500	136,500	136,500
下水 發生量	t	256,380	307,656	369,187	399,952	430,717
下水管 普及率	%	99.84	99.86	99.98	99.90	99.92
下水管 延長	km	398	400	402	404	406

○ 年度別 治水. 下水 投資的經費 配分

(單位：百萬圓)

區 分	'94	'95	'96	'97	'98	'99	備考
合 計	2,979	2,196	1,898	2,060	1,835	2,055	
下水管 改良	1,900	799	617	719	434	574	
下水施設整備	332	470	490	510	530	550	
下水管 新設		20	30	40	50	60	
浚 渫 및 維 持 管 理	350	400	420	440	460	500	
펌프장. 水門 維 持	386	320	330	340	350	360	
治水 . 下水 施設 附帶費	11	11	11	11	11	11	
望遠1 펌프장 用 地 補 償		176					

(治水, 下水)部門 投資事業 内詳

(單位：百萬圓)

單位事業名	事業概要	總事業費	既投資	投資計劃					2000以後
				'95	'96	'97	'98	'99	
總計		9,868		2,196	1,898	2,060	1,835	2,055	
小計		3,198		810	628	730	445	585	
倉前洞 47, 30.11 番地 下水管改良	D= 600~ 700 m/m L= 310 m	80		80					
東橋洞 200, 201 番地 下水管改良	D= 600~ 700 m/m L=1060 m	360		360					
望遠洞 454, 458 周邊 下水管改良	D= 500~ 700 m/m L= 910 m	250		250					
合井洞 393, 384 周邊 下水管改良	D= 450~ 800 m/m L= 380 m	120		120					
西橋洞 475, 476 番地 下水管改良	암거 (1.5 ×1.5) L= 110 m D= 700~ 900 m/m L= 340 m	230			230				
大興洞 316 140, 178 番地 周邊 下水管改良	D= 700~ 900 m/m L= 280 m	93			93				
望遠洞 379 外 1個所 下水管改良	D= 600~ 700 m/m L= 270 m	95			95				
西橋洞 394 外 1個所 下水管改良	D= 450~ 700 m/m L= 210 m	75			75				
城山洞 572 番地 周邊 下水管改良	D= 600~ 800 m/m L= 370 m	135			135				

(治水, 下水)部門 投資 事業 内詳

(單位 : 百萬元)

單位事業名	事業概要	總事業費	既投資	投資計劃					2000以後
				'95	'96	'97	'98	'99	
城山洞 263 望遠洞 425 423番地 下水管改良	D= 500~ 900 m/m L= 300 m	100				100			
城山洞 208 番地 周邊 下水管改良	암거 (1.8 × 1.8) L= 150 m	205				205			
東橋洞 571, 570番地 下水管改良	암거 (1.5 × 1.5) L= 250 m 암거 (1.0 × 1.0) L= 80 m D=700m/m L= 90 m	315				315			
연남洞 487, 561番地 下水管改良	D= 600~ 700 m/m L= 330 m	110				110			
上岩洞 12의 10~15의 13 下水管改良	D= 700~ 800 m/m L= 160 m	45					45		
倉前洞 308~ 145番地 間 外 1個所 下水管改良	D= 450~ 1000m/m L= 330 m	95					95		
新水洞 105, 108 周邊 下水管改良	D= 700~ 900 m/m L= 320 m	110					110		
연 남洞 226番地 下水管改良	암거 (1.5 × 1.5) L= 220 m	195					195		
東橋洞 205番地 下水管改良	암거 (1.5 × 1.5) L= 230 m	225						225	
新水洞 288, 448番地 下水管改良	D=600m/m L= 430 m	130						130	
西橋洞 344, 343番地 下水管改良	D=600m/m L= 350 m	90						90	

(治水, 下水)部門 投資 事業 内詳

(單位 : 百萬元)

單位事業名	事業概要	總事業費	既投資	投資計劃					2000以後
				'95	'96	'97	'98	'99	
연남洞260, 226番地 下水管改良	암거 (1.5 × 1.5) L= 230 m D=600-700 m/m L= 100 m	140						140	
下水施設整備	D= 450~800 m/m L=3,500m	2,550	332	470	490	510	530	550	
浚渫 및 維持管理	V=25,000 m/m	2,200	350	400	420	440	460	500	
都市計劃事業區間内 下水管改良	D= 450~1000m/m L=1,400m	200		20	30	40	50	60	
펌프장水門 維持管理	. 펌프장 12個所 . 水門 19個所	1,700	386	320	330	340	350	360	
望遠2 펌프장토출판로 및中央背水路用地補償	532㎡	176		176					

(3) 清掃, 環境 部門

[事業推進 方向]

- 清 掃
 - ・ 公衆化糞室 - 公衆便所擴充 및 施設改善
 - ・ 分離收去制定着 - 資源回收施設推進
 - ・ 環境美化員休憩室維持管理 - 厚生福祉増進, 作業能率向上
- 環 境
 - ・ 公害防止施策事業持續推進
 - 自動車排氣 가스 淨化
 - 騒音發生源圍束 및 防音壁設置, 樹林帶造成

[計 劃 指 標]

區 分	單 位	'95	'96	'97	'98	'99	備 考
쓰레기排出量	千t/日	0.580	0.570	0.570	0.570	0.570	
쓰레기 收去能	千t/日	0.590	0.580	0.570	0.570	0.570	
1일糞尿排出量	千kg/年	10	10	9	8	8	
1일 糞尿收去能	千kg/年	10	10	9	8	8	
淨化槽 汚水發生量	kg/年	54,150	54,450	54,650	54,850	54,850	
淨 化 槽 汚水 收去率	%	100	100	100	100	100	
清 掃 人 力	名	485	470	465	460	455	
清 掃 車 輛	臺	118	116	111	106	101	
公衆便所	個所 (이동식)	12 (122)	12 (122)	12 (122)	12 (122)	12 (122)	

(4) 公園, 綠地 部門

[事業推進 方向]

- 公 園 --- 公園 施設 近代化
 - ・ 都 心 公 園 의 擴 充 — 어린이 公園 늘이 環境 改善
 - ・ 近 隣 生 活 圈 公 園 造 成 — 住 民 綠 地 空 間 活 用
 - ・ 既 存 施 設 의 補 完, 整 備
- 綠 地 --- 綠地 空間 擴充
 - ・ 綠 地 帶 造 景 水 準 向 上 — 快 適 한 街 路 環 境 造 成
 - ・ 街 路 樹 樹 種 更 新 및 補 植 — 市 民 生 活 不 便 樹 種 改 良
 - ・ 綠 地 施 設 雜 持 管 理

[計 劃 指 標]

區 分	單 位	'95	'96	'97	'98	'99	備 考
公 園	個 所	48	48	50	50	50	
公園計劃面積	㎩	2.80	2.81	2.90	2.90	2.90	
公園施設面積	"	0.50	0.50	1.00	1.00	1.00	
公園施設率	%	17.8	17.8	34.1	34.4	34.4	
1人當公園面積	㎡	0.65	0.65	0.9	0.9	1.00	
街 路 樹	千 株	11	11	11	11	11	
綠 地 帶	㎩	6.4	6.4	6.4	6.5	6.5	
植 樹 計 劃	千 株	4.5	4.5	4.0	4.0	4.0	

○ 年度別 公園・綠地 投資的經費 配分

(單位：百萬圓)

區 分	'95	'96	'97	'98	'99	備 考
合 計	500	645	770	860	1,000	
公園 整備 事業	250	395	445	535	600	
綠 地 帶 造 境 以 管 理	150	150	200	200	250	
街 路 樹 種 更 新 以 管 理	100	100	125	125	150	

(公園・綠地)部門 投資 事業 內詳

(單位：百萬圓)

事 業 名	事 業 概 要	總 事 業 費	既 投 資	投 資 計 劃					2000 以 後
				'95	'96	'97	'98	'99	
總 計		5,936	2,161	500	645	770	860	1,000	
公園 整備 事 業	公園:34 個所 近隣公園 5個所	3,091	866	249	393	443	532	597	
綠地帶造境 以 管 理	54 個所 施設 以 樹木	1,792	842	149	149	199	199	248	
街路 樹種 更 新 以 管 理	樹種改良 保植管理	1,053	453	100	100	125	125	150	
其 他	公園・綠地 施設 附帶費	2		2	3	3	4	5	

(5) 保健, 社會 部門

[事業推進 方向]

- 福祉 施設 増進
 - 어린이집 擴充 및 運營 內實化
 - 老人 餘暇 善用 等 福祉 施設 擴充
 - 青少年 福祉 利用 施設 擴充 및 利用 増進
 - 障礙人 福祉 施設 擴充
- 低所得市民 福祉
 - 生活 保護 水準向上 및 內實化 —— 就勞 事業 縮小
 - 社會 保護 階層에 對韓 社會 適應 支援 擴大
- 醫療 保護 內實化 와 높은 醫療 서비스 提供

[計劃 指標]

區 分	單位	'95	'96	'97	'98	'99	備 考
就勞事業 對像者	千名	162	157	152	148	143	
障 碍 人 人 口	千名	3.0	3.6	4.3	5.2	6.0	
生活保護 對像者	家口	2,150	2,090	2,050	2,010	1,970	
居宅保護 對像者	家口	560	530	520	510	490	
自活保護 對像者	家口	1,600	1,560	1,530	1,500	1,480	
老 人 人 口	千名	19	19.5	20	20	20	
女 性 人 口	千名	223	224	224	224	224	
青 少 年 人 口	千名	144.4	144	143.8	143.8	144	
託 兒 施 設	個所	29	30	32	32	32	
老 人 亭	個所	72	73	74	74	74	
青少年 讀 書 室	個所	5	5	5	5	5	

○ 年度別 保健. 社會 投資的經費 配分

(單位：百萬圓)

區 分	'95	'96	'97	'98	'99	備 考
合 計	3,582	3,761	3,836	3,912	3,991	
老 人 亭 建 立	480	430				
어린이집, 老人亭 新築 또는 增築	1,120	1,395	2,034	1,107	1,380	
就 勞 事 業	1,890	1,840	1,700	1,600	1,500	
保健行政施設(費)	26	27	29	30	32	
保健醫藥施設(費)	41	43	47	48	52	
社會 福祉 施設 安 全 診 斷	19	20	21	22	23	
勞賃 就勞 施設 (施設附帶費)	6	6	5	5	4	
青少年修鍊場建立				350	300	
青少年修鍊館設立				750	700	

(保健, 社會)部門 投資 事業 內詳

(單位 : 百萬圓)

單位事業名	事業概要	總事業費	既投資	投資計劃					'2000以後
				'95	'96	'97	'98	'99	
總計		30,645	11,563	3,582	3,761	3,836	3,912	3,991	
合井洞 어린이 老人亭建立	埕地:264㎡ 建物:636㎡	910		480	430				
西橋洞 어린이 老人亭建立	埕地:264㎡ 建物:636㎡	910	480	430					
東橋洞 어린이 老人亭建立	埕地:264㎡ 建物:636㎡	830	480	70	70	70	70	70	
老姑山洞 老人亭建立	埕地:264㎡ 建物:636㎡	910		480	430				
新水어린이 집敷地買入	埕地:99㎡	140		140					
阿峴1洞 어린이 建立	埕地:264㎡ 建物:636㎡	910			125	785			
大興洞 어린이 老人亭建立	埕地:264㎡ 建物:636㎡	910			770	140			
어린이 建立	埕地: 建物	3,386				1,039	1,037	1,310	
青少年修鍊 房.館設立	埕地:500㎡ 建物:300㎡	2,100					1,100	1,000	
勞賃所得 就勞事業		19,045	10,515	1,890	1,840	1,700	1,600	1,500	
保健行政 施設(費)		168	24	26	27	29	30	32	
保健醫藥 施設(費)		270	39	41	43	47	48	52	
勞賃所得 就勞施設 附帶費		33	7	6	6	5	5	4	
老人亭社會 福祉施設 安全診斷		123	18	19	20	21	22	23	

(6) 文化，體育部門

[事業推進 方向]

- 地域文化遺産の保存 及 振興
 - ・ 傳統文化保存 及 文化施設 擴充
 - ・ 區民文化藝術空間 擴充
- 餘暇場所施設 擴充 - 近隣山 開發
- 生活體育の生活化 - 區民體力 增進

[計劃 指標]

區分	單位	'95	'96	'97	'98	'99	備考
有形文化財 (指定文化財)	個所	6 (1)	6 (1)	6 (1)	6 (1)	6 (1)	
公演場	"	7	7	7	7	7	
出版社	業所	893	1,050	1,236	1,454	1,713	
公演團體	個	233	233	233	233	233	
音盤業所	個所	431	431	431	431	431	
동네 體育施設	個	10	10	10	10	12	
體育同好人組織	個	180	190	200	210	220	
運動場數	個 ㎡	46 657,600	46 657,600	46 657,600	46 657,600	46 657,600	
1人當運動場積面	㎡	1.5	1.5	1.5	1.5	1.5	
區民會館	個所		1	1	1	1	
國公立圖書館	個所	1	1	1	1	1	

○ 年度別 文化・體育 投資的經費 配分

(單位：百萬圓)

區 分	'95	'96	'97	'98	'99	備 考
合 計	41	43	45	48	53	
文化財 維持保修	1	1	1	1	1	
歷史 遺跡地 紀念 票石 設置	5	5	5	5	5	
體育 施設 擴充	15	17	19	22	27	
體育施設維持管理	20	20	20	20	20	

(文化, 體育)部門 投資 事業 內詳

(單位 : 百萬圓)

區 分	單位 事業名	事 業 概 要	總事 業費	既投資	投 資 計 劃					2000 以後
					'95	'96	'97	'98	'99	
	總 計		660	430	41	43	45	48	53	
文 化	小 計		31	1	6	6	6	6	6	
	文化院建立									
	共演場設置									
	文化材 維持整備		6	1	1	1	1	1	1	
	歷史遺跡地 紀念標石 設置		25		5	5	5	5	5	
體 育 施 設	小 計		629	429	35	37	39	42	47	
	區民體育 센터 建立									
	體育施設 擴充	洞 內 體育施設	449	349	15	17	19	22	27	
	體育施設 維持管理	10個所	180	80	20	20	20	20	20	

(7) 都市整備, 防護部門

[事業推進 方向]

- 都市整備
 - ・ 駐車區劃線 維持管理 : 駐停車 禁止 標識 及 住宅街 駐車 誘導 施設
 - ・ 街路案内 標識板
 - 新設 道路内 案内 標識板 設置
 - 既存 案内 標識板 整備 管理
 - ・ 無許可 建物 撤去
 - ・ 街路 販賣店 維持 管理
- 防 護
 - ・ 待避施設 及 井戸 維持管理

[計 劃 指 標]

區 分	單 位	'95	'96	'97	'98	'99	備考
民 防 衛 隊	隊 (名)	795 (62,500)	795 (62,500)	800 (63,000)	800 (63,000)	800 (64,000)	
非常 共同 井戸	個所 (所)	14 (4,030)	14 (4,030)	14 (4,030)	14 (4,030)	14 (4,030)	
街路案内 標識板	個	170	178	178	189	190	
住宅保有數 (住宅保有率)	戸 (%)	69,104 (64.8)	70,490 (65.9)	71,876 (67.1)	73,262 (68.4)	74,648 (68.4)	

○ 年度別 都市整備, 防護 投資の經費 配分

(單位 : 百萬圓)

區 分	'95	'96	'97	'98	'99	備 考
合 計	130	136	164	183	213	
道 路 案 內 標 識 板 維 持	65	70	80	85	110	
無許可建物撤去	49	50	68	80	85	
街 路 販 賣 店 維 持 管 理	6	6	6	8	8	
民防衛施設運營	10	10	10	10	10	

(都市整備, 防護)部門 投資事業 內譯

(單位 : 百萬圓)

單位 事業名	事 業 概 要	總事 業費	既投資	投 資 計 劃					2000 以後
				'95	'96	'97	'98	'99	
總 計		790	119	130	136	164	183	213	
街路案内標識板	標識板: 161 個所	434	59	65	70	80	85	110	
無許可建物撤去	道路開設 區域 內	247	36	49	50	68	80	85	
街 路 販 賣 店 維 持 管 理	41 個所	36	6	6	6	6	8	8	
民防衛施設運營	비상벨 設置支援	68	18	10	10	10	10	10	

(8) 一般行政部門

[事業 推進 方向]

- 地方自治制實施
 - 行政機能調整 및 事務改善, 行政의 質的 提高, 人事行政改善
- 下部行政機能의 強化
 - 洞行政力 強化하여 行政서비스 水準 向上, 職務環境改善
- 區民會館 建立 ——— 年次計劃 推進

[計劃 指標]

區 分	單位	'95	'96	'97	'98	'99	備考
面 積	㎩	23.87	23.87	23.87	23.87	23.87	
人 口	千名	419	420	421	423	424	
公 務 員 數	計 名	1,640	1,645	1,660	1,670	1,675	
	區 名	907	910	920	925	930	
	洞 名	632	634	639	644	644	
	保健所 名	72	72	72	72	72	
	區議會 名	29	29	29	29	29	
洞 數	洞	25	25	25	25	25	
統 數	統	681	681	679	680	678	
班 數	班	5,122	5,122	5,109	5,117	5,103	
行政電算設置	대	366	404	458	512	566	

○ 一般行政 投資的經費 配分

(單位 : 百萬圓)

區 分	'94	'95	'96	'97	'98	'99
合 計	2,836	6,435	6,863	6,850	9,990	9,620
區民會館 建立	650	5,700	6,668	2,700	2,700	2,050
洞廳舍 新築	1,787	540		3,820	6,970	7,250
洞廳舍 整備 等 施設	62	65	65	70	70	70
區廳舍 整備 等 施設	194	100	100	200	200	200
區、洞廳舍 施設 附帶費	43	30	30	50	50	50
自治團體資本移轉 (學校給食施設支援)	100					

(一般行政)部門投資事業內詳

(單位：百萬圓)

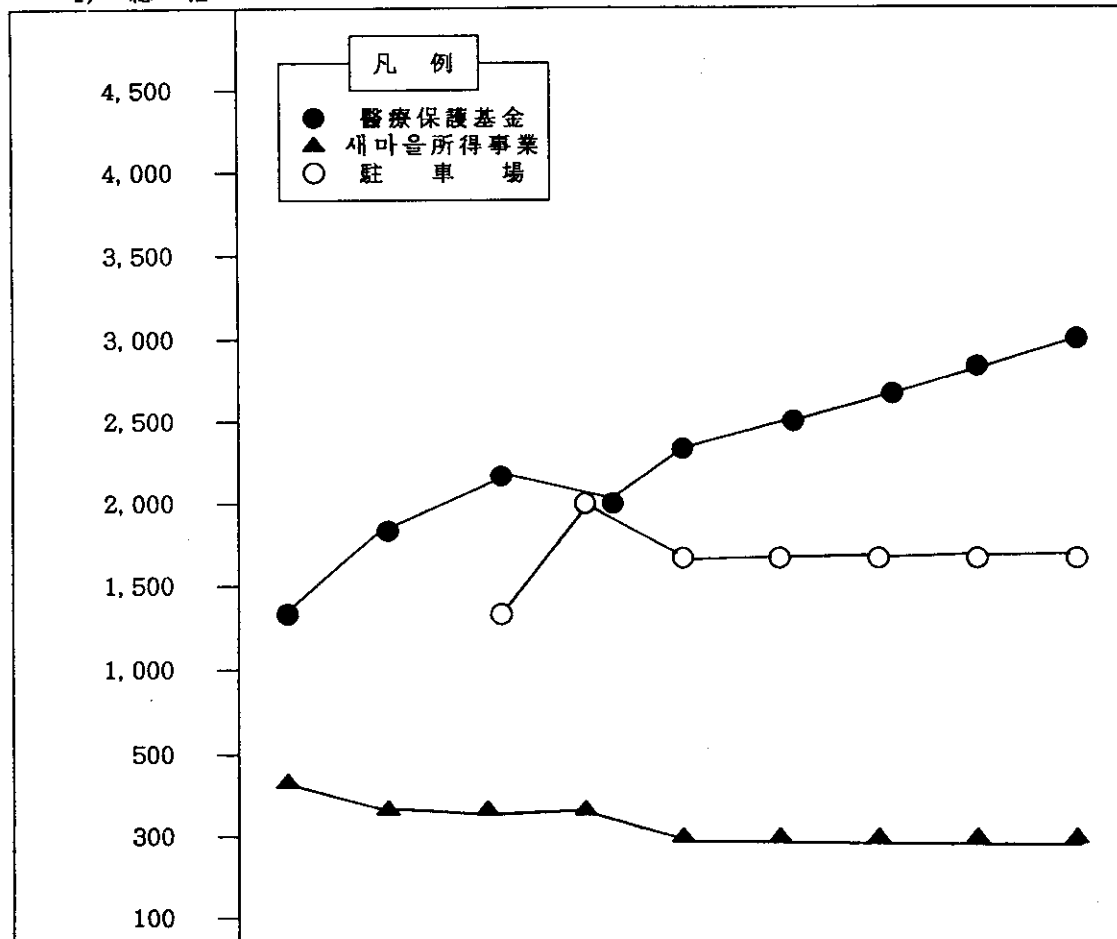
單位事業名	事業概要	總事業費	既投資	投資計劃					'2000以後
				'95	'96	'97	'98	'99	
總計		42,793	3,035	6,435	6,863	6,850	9,990	9,620	
區民會館 建立	小計	20,468	650	5,700	6,668	2,700	2,700	2,050	
	* 埜地： 4,391坪	土地買入	13,500	650	2,700	2,700	2,700	2,700	2,050
	* 建物： 3,000坪	建築費	6,968		3,000	3,968			
洞廳舍小計		20,646	2,086	540		3,820	6,960	6,700	
阿峴 2洞 廳舍新築	埜地：200 坪 建物：320 坪	2,800		540		2,260			
新孔德洞 廳舍新築	埜地：200 坪 建物：320 坪	2,780				500	840	1,440	
延南洞廳舍 敷地買入	埜地：90 坪	720				20	700		
阿峴 3洞 廳舍新築	埜地：200 坪 建物：320 坪	3,360				540	1,920	900	
桃花 2洞 廳舍新築	埜地：200 坪 建物：320 坪	3,360				500	500	2,360	
上岩洞 廳舍新築	埜地：300 坪 建物：300 坪	3,000					1,800	1,200	
城山 2洞 廳舍新築	埜地：100 坪 建物：200 坪	2,000					1,200	800	

特別會計

1. 財政運用 實績 및 展望

1) 總括

(單位：百萬圓)



區分	'91	'92	'93	'94	'95	'96	'97	'98	'99
計	1,820	2,277	3,915	4,489	4,286	4,497	4,725	4,944	5,142
醫療保護基金	1,417	1,903	2,269	2,082	2,314	2,520	2,717	2,905	3,082
새마을所得支援	403	374	340	364	280	280	280	280	280
駐車場			1,306	2,043	1,692	1,697	1,728	1,759	1,780

2. 醫療保護基金 特別會計

[事業推進 方向]

- 醫療保護 對象者 範圍 擴大
 - 所得水準 向上에 따른 調整
- 醫療保護施設 擴大
 - 病, 醫院 및 漢方等
 - 藥局
- 國家負擔擴大 努力

[計劃 指標]

(單位 : 百萬圓)

區 分	單 位	'95	'96	'97	'98	'99	備 考
計	名	8,312	8,292	8,270	8,258	8,233	
醫療 保護 1種	"	1,787	1,783	1,778	1,775	1,770	
醫療 保護 2種	"	6,525	6,509	6,492	6,483	6,463	

(다음 「페이지」에 계속)

[財政 運用 現況]

가. 醫療保護基金 財政用 實績('89 ~ '93)

(單位 : 百萬圓)

區 分		總 計	'89	'90	'91	'92	'93	備 考
歲 入	合 計	6,719	1,186	933	1,112	1,574	1,914	
	事業外 收入	224	21	33	62	74	34	
	移 越 金	61	1	12	35	42	13	
	融資金回收	116	19	20	26	31	20	
	雜 收 入 (利子)	47	1	1	1	1	1	
	補 助 金 (市 費)	6,495	1,165	900	1,050	1,500	1,880	
歲 出	合 計	6,620	1,187	898	1,071	1,562	1,902	
	醫 療 費	6,588	1,186	897	1,070	1,550	1,885	
	返 還 金	23				9	23	
	行 政 費	9	1	1	1	3	3	

(다음 「페이지」에 계속)

나. 醫療保護基金 財政運用 計劃('95 ~ '99)

(單位 : 百萬圓)

區 分	'94	'95	'96	'97	'98	'99	備考
歲 入	合 計	2,082	2,314	2,520	2,717	2,905	3,082
	事業外 收入	10	22	24	26	28	30
	移 越 金	1	1	1	1	1	1
	融資金回收	8	20	22	24	26	28
	雜 收 入 (利子)	1	1	1	1	1	1
	補 助 金 (市 費)	2,072	2,292	2,496	2,691	2,877	3,052
歲 出	合 計	2,082	2,314	2,520	2,717	2,905	3,082
	醫 療 費	2,074	2,305	2,511	2,708	2,896	3,073
	返 還 金	5	6	6	6	6	6
	行 政 費	3	3	3	3	3	3

* 融資金 負擔率

醫療保護 1種 : 無料

醫療保護 2種

1次 診療 : 本人 1,000圓

2次 以上 : 本人 20%

3. 새마을所得 支援事業 特別會計

[事業推進 方向]

◦ 低所得地域 重点支援

· 所得隔差 解消 : 無利子融資

◦ 새마을所得事業, 또는 生業資金으로 支援

· 生業資金 : 家口當 1,000 - 5,000 千圓

◦ 償還

· 3年거치 2年 均等 償還

* 融資金 償還率 80 %

[計 劃 指 標]

區 分	單 位	'95	'96	'97	'98	'99	備 考
低所得 零細民	家口	80	80	80	80	80	
低所得層 地域	地域	5	5	5	5	4	

[財 政 運 用 現 況]

가. 새마을所得 支援事業 財政運用 實績('89 ~ '93)

(單 位 : 百 萬 圓)

區 分	總 計	'89	'90	'91	'92	'93	備 考
歲 入	事業外 收入	2,009	333	393	440	450	393
	移 越 金	485		107	123	140	115
	融資金回收	956	266	170	187	178	155
	轉 入 金	531	65	112	118	118	118
	雜 收 入	37	2	4	12	14	5
歲 出	一般 融資金	6,620	1,187	898	1,071	1,562	1,902

나. 새마을所得 支援事業 財政運用 計劃('95 ~ '99)

(單 位 : 百 萬 圓)

區 分	'94	'95	'96	'97	'98	'99	備 考
歲 入	事業外 收入	364	280	280	280	280	280
	移 越 金	150	63	63	63	63	63
	融資金回收	158	160	160	160	160	160
	轉 入 金	50	50	50	50	50	50
	雜 收 入	6	7	7	7	7	7
歲 出	一般 融資金	364	280	280	280	280	280

* 豫算額 增加는 融資金回收 增額分

4. 駐車場 特別會計

[事業 推進 方向]

○ 都市 整備

・ 駐車 區劃線 維持 管理

- 駐. 停車 禁止 區域 標識 施設 (禁止線, 건인地域 標識板)
- 住宅街 駐車 誘導 施設 (區劃線, 標識板)
- 路上 駐車場 區劃線

・ 駐車場 建設

[計劃 指標]

區 分	單位	'95	'96	'97	'98	'99	備 考
駐車 團束員	名	16	16	16	16	16	
駐車 禁止線	Km	10	10	10	10	10	
駐. 停車 禁止 區域 標識 板	個	500	750	750	750	750	
住宅街 駐車 計 劃 線	Km	40	40	40	40	40	
住宅街 駐車 標 識 版	個	240	260	280	300	300	
路上 駐車場 區 劃 線	m	1,000	1,200	1,300	1,400	1,500	
駐車場 建設	個所			1	1	1	

(다음 「페이지」에 계속)

[財政 運用 現況]

가. 駐車場 特別會計 財政運用 實績('89 ~ '93)

(單位 : 百萬 圓)

區 分	總 計	'89	'90	'91	'92	'93	備考
歲 入	事業外收入	2,445				2,445	
	移 越 金						
	過 怠 料	2,445				2,445	
	雜 收 入						
歲 出	合 計	410				410	
	經常費支出計	338				338	
	人 件 費	47				47	
	基本經常費	281				281	
	福祉 및 經常事業費	10				10	
	投資費支出計	69				69	
	駐車場建立 積立金						
	施 設 費						
	支 援 諸 費 (自治團體移轉)	3				3	
	豫 備 費						

(다음 「페이지」에 계속)

나. 駐車場 特別會計 財政運用 計劃('95 ~ '99)

(單位 : 百萬圓)

區 分		'94	'95	'96	'97	'98	'99	備考
歲 入	事業外收入	2,043	1,692	1,697	1,728	1,759	1,780	
	過 怠 料	2,043	1,684	1,688	1,717	1,748	1,768	
	雜 收 入		8	9	10	11	12	
歲 出	合 計	2,043	1,692	1,697	1,728	1,759	1,780	
	經常費支出計	436	463	486	511	538	565	
	人 件 費	19	25	27	29	31	33	
	基本經常費	365	383	402	422	444	466	
	福祉 與 經常事業費	52	55	57	60	63	66	
	投資費支出計	1,498	1,115	1,091	1,092	1,093	1,093	
	駐車場建立 積 立 金	1,370	1,000	1,000	1,000	1,000	1,000	
	施 設 費	128	115	91	92	93	93	
	支 援 諸 費 (自治團體移轉)	7	7	8	8	9	9	
	豫 備 費	102	107	112	117	119	121	

(다음 「페이지」에 계속)

○ 年度別 駐車場特別會計 投資費 配分

(單位 : 百萬圓)

區 分	'95	'96	'97	'98	'99	備 考
合 計	1,115	1,091	1,092	1,093	1,093	
駐停車禁止線 設置	11	11	11	11	11	
駐停車 禁止 및 牽引 標識板 設置	50	25	25	25	25	
住宅街 駐車區劃線	40	40	40	40	40	
住宅街 駐車標識板	8	9	10	11	11	
路上 駐車 區劃線	1	1	1	1	1	
路上 駐車 標識板	5	5	5	5	5	
公營 駐車場 建設 積立金	1,000	1,000	1,000	1,000	1,000	

(다음 「페이지」에 계속)

