

## 7. 편견 없는 건강 마포, 에이즈 예방관리사업

에이즈 조기진단 체계를 마련하고, 지속적인 감염인 관리 및 정확한 지식 전달로 지역사회 전파를 방지하고자 함

### ■ 사업개요

- 사업기간 : 2019. 1. ~ 12.
- 사업대상 : 학생, 지역주민 등
- 사업내용
  - 에이즈 신속검사(무료, 익명) 실시
  - 등록된 에이즈 감염인 관리 및 의료비 지원
  - 학생 및 주민 대상 에이즈 예방 교육 및 홍보
- 추진근거 : 「후천성면역결핍증 예방법」 제3조

### ■ 세부추진계획

- 에이즈 감염인 관리 및 의료비 지원으로 지속적인 관리
  - 신규 감염자 역학조사 및 기존 감염자 상담 : 238명
  - 감염인 진료비(급여부분 본인부담금) 지원
- 에이즈 신속(무료 익명) 검사 실시
- 주민 대상 에이즈 예방 교육 및 홍보
  - 에이즈 관련 정보 및 예방법에 대해 홈페이지, 내고장 마포 등을 통해 홍보
- 중·고등학생 대상 에이즈 예방 교육 및 홍보
  - 교육기관 : (사)대한에이즈예방협회, 한국에이즈퇴치연맹, 구세군 보건사업부

### ■ 소요예산 : 154,871천원

- 감염인 상담 및 진료비 지원
- 에이즈 예방 홍보물 제작 및 에이즈 진단시약 구매

## 8. 결핵ZERO! 건강한 마포 만들기

결핵환자를 지속적으로 관리·지원하고 결핵예방 홍보 및 검진사업을 적극 추진하여 결핵예방 및 관리에 만전을 기하고자 함

### ■ 사업개요

- 사업기간 : 2019. 1. ~ 12.
- 사업대상 : 지역주민, 학생, 직장인, 외국인 등
- 사업위치 : 보건소 3층 결핵 검진실
- 사업규모 : 관내 구민
- 사업내용
  - 결핵환자 등록 시스템을 통한 관리 및 의료비 지원
  - 취약계층 등에 대한 결핵검진 및 예방
  - 집단시설 결핵환자 발생 시 신속한 대응
- 추진근거 : 「결핵예방법」 제7조

### ■ 추진계획

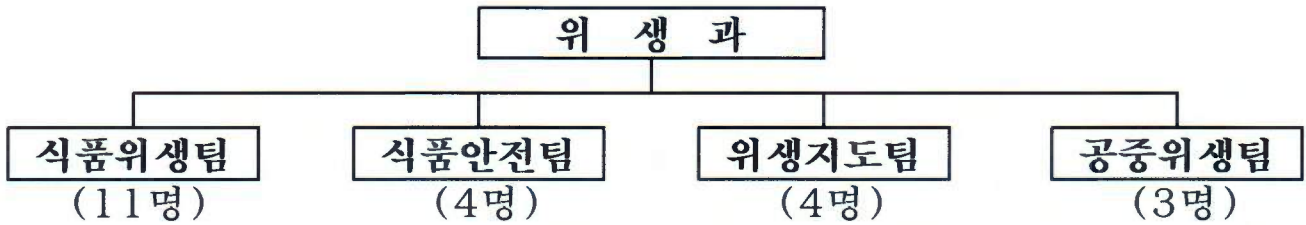
- 결핵환자 추구관리를 위한 환자치료비 및 가족검진비 지원 : 211명
- 고위험군 종사자 대상으로 잠복결핵감염 검진 : 50개소/400명
  - 잠복결핵감염 유소전자 치료 의료기관 연계
- 노인, 학생 등 취약계층에 대한 결핵 이동 검진 : 15개소/4,000명
- 집단시설 결핵환자 발생 시 신속한 역학조사 및 접촉자 관리

### ■ 소요예산 : 125,132천원

- 결핵관리요원 인건비
- 결핵환자 의료비, 역학조사 검진비, 잠복결핵 검진비(결핵고위험군)

# 위 생 과

## 【조 직】



## 【인력현황】

구 분	계	4급	5급	6급	7급	8급	9급	임기제	비고
정원	22		1	5	7	6	3		
현원	22		1	9	4	5	3		

※ 육아휴직 4명(7급 3, 8급 1) 미포함

## 【식품접객업소 관리대상】

(단위 : 개소)

계	일반음식점	휴게음식점	집단급식소	제과점	자판기	유흥주점	단란주점
10,774	8,065	1,879	212	233	239	63	83

## 【식품안전 관리대상】

(단위 : 개소)

총계	식품 제조· 가공업	즉석판매 제조· 가공업	식품소분판매업				건강기능식품 판매업	어린이기호 식품판매업
			식품소분 및 운반업	유통전문 판매업	집단급식소 판매업	기타식품판 매업		
1,717	98	399	41	159	4	31	805	180

## 【원산지지도 관리대상】

(단위 : 개소)

계	표시대상 음식점		축산물유통업체		식품판매시설	
	일반 및 휴게음식점	집단급식소	축산물판매업 및 운반업	식육포장처리업 및 축산물가공업	시장	기타판매시설
8,642	8,065	212	314	9	11	31

## 【공중위생 관리대상】

(단위 : 개소)

계	숙박업	목욕장업	이용업	미용업	세탁업	건물위생관리업	위생처리업
1,964	98	33	93	1,379	183	176	2

# 2019년도 주요업무 계획

## 1. 구민을 위한 안전한 식품접객업소 구현

식품접객업소의 정기적 위생점검 등을 통해 구민이 믿고 이용할 수 있는 깨끗한 위생환경을 조성하고자 함

### ■ 사업개요

○ 사업기간 : 2019. 1. ~ 12.

○ 대 상 (단위 : 개소)

합 계	일 반 음식점	휴 게 음식점	집 단 급식소	제과점	식품자동 판매기	유흥주점	단란주점
10,774	8,065	1,879	212	233	239	63	83

○ 사업요지 : 식품 취급기준, 원산지 적정표시 및 영업자 준수사항 이행점검 등

○ 추진근거 : 「식품위생법」 제22조

### ■ 세부추진계획

○ 중점사항

- 민원다발 업소 중점점검 실시 및 시기별 기획점검 병행
- 식품위생법령에 의거 위반업소 행정처분 및 사후관리
- 불가피 사항 발생 시 수거검사 병행

○ 수거검사기관 : 서울시 보건환경연구원

○ 점검대상 및 일정

구 분	점검대상	주요 점검내용	점검일정
봄철 행락철 대비	생선회 취급(훗집)업소	수족관 수(水) 수거검사	5월, 6월
	김밥, 배달전문업소	음식물 보관상태 등	
식품자동판매기	식품자동판매기	무신고 자판기 운영 및 무허가 제품 사용여부	5월, 11월
여름철 다소비 식품	냉면, 콩국수 판매업소	대장균 및 식중독균 검사	6월
한우(원산지)관리	한우 취급 일반음식점	한우 유전자 검사	7월
관광산업 활성화	마포관광식당	영업자 준수사항, 시설기준준수 여부	11월
성탄절 성수품	제과점(케익)	유통기한 경과 원료 사용 여부	12월

■ 소요예산 : 37,800천원(식품진흥기금)

## 2. 식품안전 밀착 관리로 건강마포 실현

식품 제조·판매 업소에 대한 위생 점검과 수거검사 강화를 통해 유통 식품의 안전성을 확보하여 국민 건강을 보호하고자 함

### ■ 사업개요

- 사업기간 : 2019. 1. ~ 12.
- 대 상 : 식품 제조 및 판매업소 1,717개소 (단위 : 개소)

계	식품 제조 가공업	즉석 판매 제조 가공업	식품소분 및 운반업	식품소분·판매업			건강 기능 식품 판매업	어린이 기호 식품 판매업
				유통전문 판매업	집단급식소 식품판매업	기타 식품 판매업		
1,717	98	399	41	159	4	31	805	180

- 사업요지 : 식품 제조 및 판매업소 위생점검 및 유통식품 등 수거검사
- 추진근거 : 「식품위생법」 제22조, 「건강기능식품에 관한 법률」 제20조

### ■ 세부추진계획

- 식품제조업 및 식품(건강기능식품, 어린이기호식품)판매업소 점검 : 수시
- 구민 다소비 유통식품 수거검사 : 연간 350건 이상
- 학교근처 저가 어린이 기호식품 수거검사 : 연간 30건 이상
- 건강기능식품 등의 허위·과대광고 모니터링 : 연중
- 1399 부정불량식품 소비자신고센터 통합정보망 관리 : 연중

### ■ 소요예산 : 22,300천원(구비 8,500, 식품진흥기금 13,800)

- 유통식품 및 어린이 기호식품 유상수거비 등 : 8,500천원(구비)
- 부정불량식품 지도점검 소비자식품위생감시원 활동비 : 13,000천원(기금)
- 식품 및 건강기능식품 소비자 신고포상금 : 800천원(기금)

### 3. 춤 허용업소 및 청소년 유해업소의 효율적 관리

춤 허용업소 및 청소년 유해업소 관리강화를 통해 불시에 발생할 수 있는 안전사고를 사전예방함은 물론 청소년 등 지역주민들을 유해 환경으로부터 보호하고자 함

#### ■ 사업개요

- 사업기간 : 2019. 1. ~ 12.
- 대 상 : 1,238개소 (단위 : 개소)

합계	춤 허용업소	청소년 유해업소		
		유흥, 단란주점	호프(소주방)	기타
1,238	41	146	1,020	31

#### ○ 점검요지

##### <춤 허용업소>

- 비상구 개방 및 비상조명등 안전장비 설치여부
- 고음량의 음악과 현란한 조명사용 등으로 인한 주민피해 민원발생 여부
- 영업장 내 춤을 출 수 있는 별도의 공간 설치여부

##### <청소년 유해업소>

- 음성적인 불법·퇴폐영업
- 민원 발생업소 중점단속

- 추진근거 : 「식품위생법」 제22조, 「서울특별시 마포구 객석에서 춤을 추는 행위가 허용되는 일반음식점의 운영에 관한 조례」 제9조

#### ■ 세부추진계획

- 관련업소 지도단속 계획 수립 ----- 1월 ~ 2월
- 수시 단속 및 감시 ----- 3월 ~ 12월
  - 춤 허용업소 : 년 2회 정기적으로 안전기준 준수여부 및 수시 단속 병행
  - 청소년유해업소 : 수시 지도단속 및 업종전환 유도
  - 필요시 유관기관(검찰, 경찰, 소방서)과의 합동단속 병행

#### ■ 소요예산 : 6,000천원(식품진흥기금)

- 소비자식품위생감시원 활동비 : 6,000천원

## 4. 공중위생업소의 고품질 위생서비스 실현

공중위생업소에 대하여 지도점검 및 위생서비스 수준 평가를 실시하여 안전하고 쾌적한 공중위생업소 관리를 통해 구민건강을 보호하고자 함

### ■ 사업개요

○ 사업기간 : 2019. 1. ~ 12.

○ 대 상 (단위 : 개소)

계	숙박업	목욕장업	이용업	미용업	세탁업	건물위생 관리업	위생물수건 처리업
1,964	98	33	93	1,379	183	176	2

○ 사업요지

- 위생서비스 수준 평가로 구민을 위한 위생수준 향상
- 명예공중위생감시원과 합동 공중위생업소 위생점검 활동

○ 추진근거 : 「공중위생관리법」 제9조(보고 및 출입검사), 제13조  
(위생서비스 수준의 평가)

### ■ 세부추진계획

○ 공중위생업소 위생점검 ----- 정기, 수시

- 점검내용

- 업소별 시설 및 위생관리 기준 이행여부
- 먹는샘물 및 욕조수 수질검사 등

○ 공중위생서비스 수준 평가 ----- 5월 ~ 11월

- 평가대상 : 1,472개소(이용업 93개소, 미용업 1,379개소)

- 평가내용

- 공중위생업소 위생서비스 수준 평가(업종별 24 ~ 27개 항목)
- 평가대상 업소별 위생관리 등급 지정 및 위생관리등급 공표

■ 소요예산 : 10,000천원(명예공중위생감시원 활동비)

# 지역보건과

## 【조 직】



## 【인력현황】

구분	계	4 급	5 급	6 급	7 급	8 급	9 급	별정 (전문)	임기제
정 원	24		1	4	11	6	1		1
현 원	23.5		1	9	9	3.5			1

※ 현원에 육아휴직 4명(7급), 요양휴직 1명(7급) 미포함

## 【장비현황】

장비명	수량	용도	설치장소
산전진찰초음파진단기	1	임산부 초음파 검사	모자건강센터
백신보관 냉장고	2	예방접종 약품 보관	모자건강센터
종합체력측정장비	12	맞춤형 운동처방	마포건강관리센터
체성분 분석기	8	소아, 성인용 체성분 분석	마포건강관리센터 서강분소, 영양상담실
경동맥초음파진단기	1	심혈관 질환 조기검진	마포건강관리센터
동맥경화측정기	1	심혈관질환 조기검진	마포건강관리센터
심전도기	1	심혈관질환 조기검진	마포건강관리센터



### 【차량현황】

연번	차량번호	차종	용도	구입년월일	내구연한	사용기간
1	42버 7995	뉴프라이드	방문건강관리	'05.12.31.	7년	11년11월
2	02저 7878	클릭	방문건강관리	'05.4.14.	7년	12년 7월
3	02저 5840	스타렉스	건강증진사업 및 행정지원	'05.2.2.	7년	12년 9월
4	59구 2185	현대아이오닉 일렉트릭	임산부·영유아 방문건강관리	'17.12.20.	7년	-
5	59구 2186	현대아이오닉 일렉트릭	임산부·영유아 방문건강관리	'17.12.20.	7년	-

### 【위탁시설현황】

시설명	소재지	개소일	운영체	센터장
마포구 치매지원센터	마포구 대흥로 122	'07.7.20.	서울성모병원 신경과	양동원